

L'indemnisation des agriculteurs victimes de pesticides

le Fonds d'indemnisation des victimes de pesticides

La Mutualité sociale agricole
Défis d'aujourd'hui et de demain

Metz, 26 juin 2023

Vincent Rivollier
Univ. Savoie Mont Blanc/CNRS
vincent.rivollier@univ-smb.fr

Introduction

- Le fonds d'indemnisation des victimes de pesticides
 - LFSS 24 déc. 2019 pour 2020
 - art. L. 491-1 et s. CSS
 - Décr. 27 novembre 2020
 - art. R et D. 491-1 et s. CSS
- Structure
 - Rattaché à la CCMSA
 - Délégation MSA Mayenne Orne Sarthe
- La genèse du fonds
 - Contexte scientifique
 - Contexte politique
 - Contexte social
 - Contexte juridique
- Les spécificités du fonds
 - Transversalité
 - Centralisation
 - Alignement
 - Victimes secondaires
 - Financement



1. Genèse

Contexte scientifique

Contexte politique

Contexte social

Contexte juridique

1. Genèse

Contexte scientifique

Contexte politique

Contexte social

Contexte juridique

❖ Études de l'INSERM

❖ 2013, mise à jour 2021

❖ exposition professionnelle et
environnementale

❖ exposition prénatale

❖ Rapport de l'IGAS, 2018

❖ Environ 10.000 victimes (parkinson
et hémopathies malignes)

Association positive entre exposition professionnelle aux pesticides et pathologies chez l'adulte (d'après la synthèse des données analysées)

Pathologies	Populations concernées par un excès de risque significatif	Présomption d'un lien ^a
LNH	Agriculteurs, applicateurs de pesticides, ouvriers en industrie de production	++
Cancer de la prostate	Agriculteur, applicateurs de pesticides, ouvriers en industrie de production	++
Myélome multiple	Agriculteurs, applicateurs de pesticides	++
Maladie de Parkinson	Professionnelles et non professionnelles	++
Leucémies	Agriculteurs, applicateurs de pesticides, ouvriers en industrie de production	+
Maladie d'Alzheimer	Agriculteurs	+
Troubles cognitifs ^b	Agriculteurs	+
Impact sur la fertilité, fécondabilité	Populations professionnelles exposées	+
Maladie de Hodgkin	Populations agricoles	±
Cancer du testicule	Populations agricoles	±
Tumeurs cérébrales (gliomes méningiomes)	Populations agricoles	±
Mélanome cutané	Populations agricoles	±
Sclérose latérale amyotrophique (SLA)	Agriculteurs	±
Troubles anxio-dépressifs ^b	Agriculteurs, agriculteurs ayant des antécédents d'intoxications aiguës, applicateurs	±

Association positive entre exposition professionnelle ou domestique aux pesticides et cancers et développement de l'enfant (d'après la synthèse des données analysées)

Effets	Populations concernées par un excès de risque significatif	Présomption d'un lien ^a
Leucémies	Populations professionnelles exposées pendant la grossesse, populations concernées par une exposition résidentielle en période prénatale	++
Tumeurs cérébrales	Populations professionnelles exposées pendant la grossesse	++
Malformations congénitales	Populations professionnelles exposées pendant la grossesse Populations exposées au domicile (proximité, usages domestiques)	++ +
Morts fœtales	Populations professionnelles exposées pendant la grossesse	+
Neurodéveloppement	Populations exposées au domicile (proximité, usage domestique, alimentation) ^b Populations professionnelles exposées pendant la grossesse	++ ±

1. Genèse

Contexte scientifique

Contexte politique

Contexte social

Contexte juridique

❖ Chlordécone aux Antilles

❖ Pesticides 1972-1993

❖ Plans Chlordécone depuis 2008

1. Genèse

Contexte scientifique

Contexte politique

Contexte social

Contexte juridique

❖ Le régime ATEXA des non salariés agricoles

Distinction vie personnelle / risques professionnels

Assurance concurrentielle → Assurance obligatoire MSA

Prestations moindres

1. Genèse

Contexte scientifique

Contexte politique

Contexte social

Contexte juridique

❖ Quel modèle juridique ?

➤ Proposition de loi de 2016

- Modèle du FIVA

➤ LFSS pour 2020

- Régime professionnel spécifique



2. Spécificités

Transversalité

Centralisation

Alignement

Victimes secondaires

Financement

2. Spécificités

Transversalité

Centralisation

Alignement

Victimes secondaires

Financement

❖ régimes de sécurité sociale

- Régime général, Régime agricole salarié et non salarié, régime Alsace-Moselle, régimes Outre-mer
 - Exclusion : agents publics
- Tableaux de MP variables
 - Tableaux du RG
 - Tableaux du RA

Régime agricole	Éq. régime général
10. Affections provoquées par l'arsenic	20 et 20 bis.
58. Maladie de Parkinson provoquée par les pesticides (2012, 2020)	
59. Hémopathies malignes provoquées par les pesticides (2015, 2019)	
61. Cancer de la prostate provoqué par les pesticides (2021)	102. (2022)

2. Spécificités

Transversalité

Centralisation

Alignement

Victimes secondaires

Financement

❖ Appréciation du caractère professionnel

➤ Maladies des tableaux

- Caisses -> FIVP

➤ Maladies tableaux incomplets ou hors tableau

- CRMP unique

2. Spécificités

Transversalité

Centralisation

Alignement

Victimes secondaires

Financement

❖ Non salariés agricoles

- Couverture des non salariés ayant cessé leur activité avant 2002
- Compléments indemnitaires
 - Salaire de référence
 - Indemnités journalières
 - Rente

2. Spécificités

Transversalité

Centralisation

Alignement

Victimes secondaires

Financement

❖ Enfants exposés de manière prénatale

➤ Exposition professionnelle des parents

➤ Appréciation du lien de causalité

➤ Prestations

- Forfait
- Victimes directes
- Ayants droit

2. Spécificités

Transversalité

Centralisation

Alignement

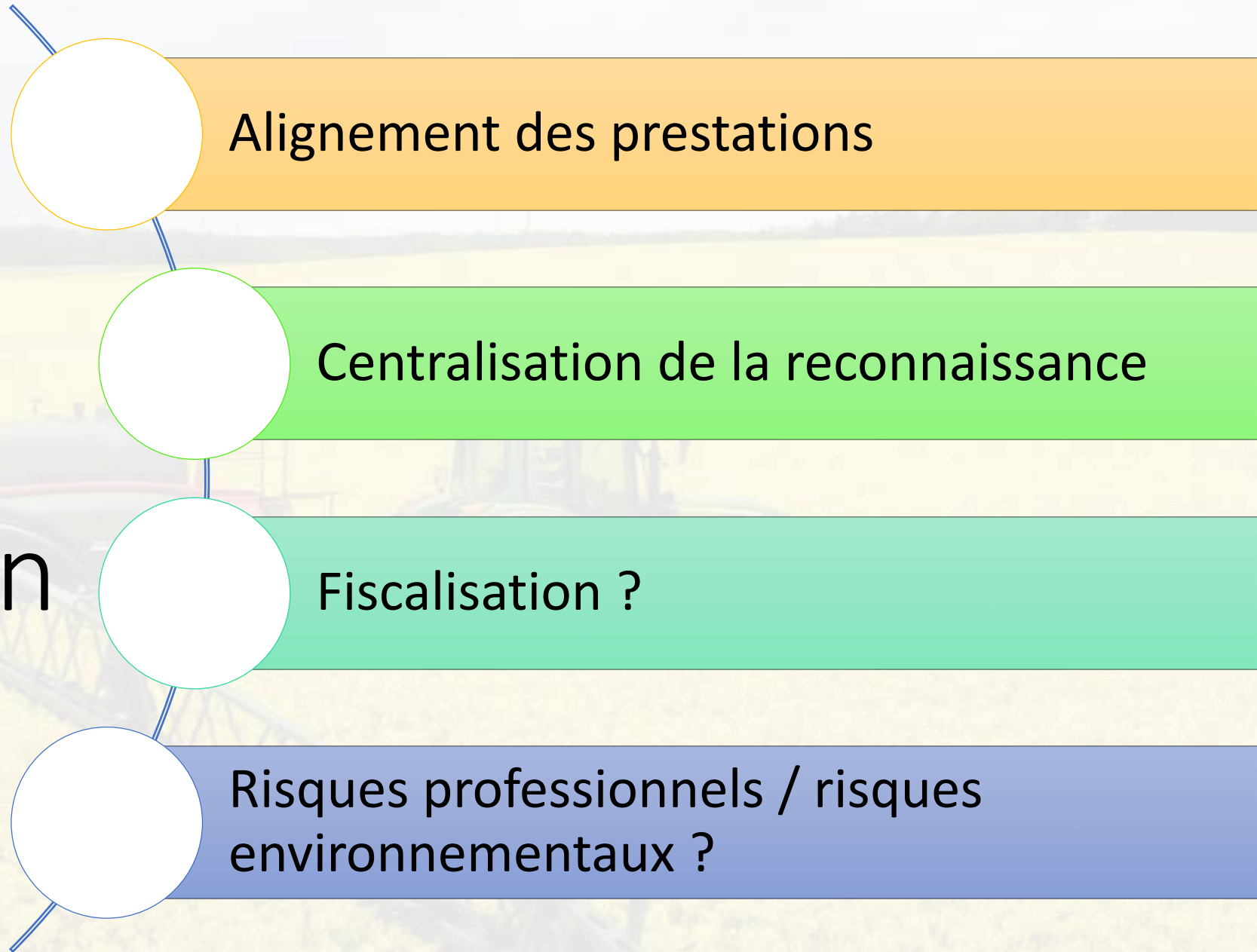
Victimes secondaires

Financement

❖ Vers une fiscalisation ?

- Contribution des branches AT-MP des différents régimes (cotisations sociales)
- Taxe sur les produits phytosanitaires
 - L. 253-8-2 C. rur.
 - 2021 : 12 millions d'euros

3. Conclusion



*Merci pour
votre
attention*

4. Références

- <https://fonds-indemnisation-pesticides.fr/>
 - Rapports d'activité du FIVP
- Études INSERM
 - *Pesticides. Effets sur la santé. Expertise collective*, INSERM, 2013
 - *Pesticides et effets sur la santé. Nouvelles données*, INSERM, 2021
- Rapport IGAS
 - La création d'un fonds d'aide aux victimes de produits phytopharmaceutiques, 2018
- Bibliographie
 - L. Friant, « Le fonds d'indemnisation des victimes de pesticides (FIVP) », *Revue de droit sanitaire et social* 2021. 265
 - V. Rivollier, « Le fonds d'indemnisation des victimes de pesticides, ou l'émergence d'un nouveau régime de maladies professionnelles », *Droit social* 2022. 449
 - G. Anoma, « Le fonds d'indemnisation des victimes de pesticides : fonctionnement et singularités », *Archives des maladies professionnelles et de l'environnement*, 83 (2022), p. 202-210