



HAL
open science

Module de formation dédié au Solutions fondées sur la Nature

Pierre-Antoine Versini, Mario Al Sayah, D Schertzer

► **To cite this version:**

Pierre-Antoine Versini, Mario Al Sayah, D Schertzer. Module de formation dédié au Solutions fondées sur la Nature. Novatech 2023, Jul 2023, Lyon, France. hal-04166237

HAL Id: hal-04166237

<https://hal.science/hal-04166237>

Submitted on 19 Jul 2023

HAL is a multi-disciplinary open access archive for the deposit and dissemination of scientific research documents, whether they are published or not. The documents may come from teaching and research institutions in France or abroad, or from public or private research centers.

L'archive ouverte pluridisciplinaire **HAL**, est destinée au dépôt et à la diffusion de documents scientifiques de niveau recherche, publiés ou non, émanant des établissements d'enseignement et de recherche français ou étrangers, des laboratoires publics ou privés.

11^e Conférence internationale

LYON 2023

— L'eau dans la ville | Urban water

Organisée par

graie
PÔLE
EAU & TERRITOIRES

OTTHU

MÉTROPOLE
GRAND LYON

nôvateCH

L'eau dans la ville | Urban water

Module de formation dédié au Solutions fondées sur la Nature

Teaching module dedicated to Nature-based Solutions

Versini Pierre-Antoine^{*}, Al-Sayah Mario^{*,+}, Schertzer Daniel^{*}

^{*}HM&Co, Ecole des Ponts, Paris, France

⁺ Left HM&Co École des Ponts on April 2022

Corresponding author: pierre-antoine.versini@enpc.fr

Est-ce une solution fondée sur la nature ?

- Création d'un réseau d'infiltration des eaux pluviales composé de noues



- Arrosage des rues & mise en place de fontaines et brumisateurs pour rafraîchir et atténuer les îlots de chaleur



Solution fondée sur la Nature ?

« Les solutions basées sur la nature sont des actions visant à protéger, gérer durablement et restaurer les écosystèmes naturels et modifiés qui répondent aux défis sociétaux de manière efficace et adaptative, bénéficiant simultanément aux personnes et à la nature ».



« Solutions that are inspired and supported by nature, which are cost-effective, simultaneously provide environmental, social and economic benefits and help build resilience. Such solutions bring more, and more diverse, nature and natural features and processes into cities, landscapes and seascapes, through locally adapted, resource-efficient and systemic interventions.»

Le projet ARTISAN

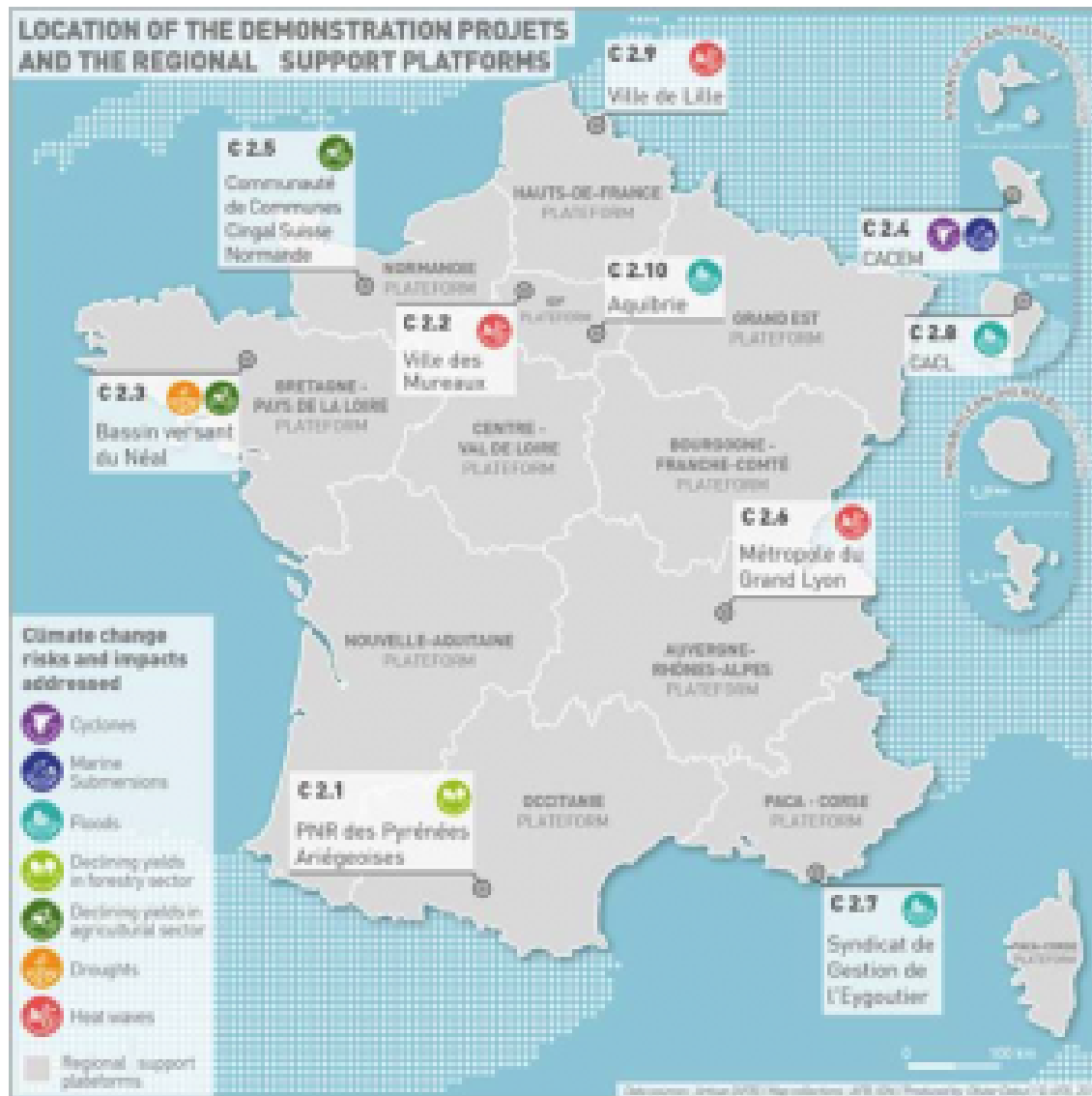
Accroître la Résilience des
Territoires au changement
climatique par l'Incitation aux
Solutions d'adaptation Fondées sur
la Nature



Objectif : favoriser une généralisation de la mise en œuvre des SfN sur tout le territoire en appui au plan national d'adaptation au changement climatique (PNACC-2)

- Un **programme de démonstration** comprenant 10 sites pilotes SafN en cours de suivi et d'évaluation.
- Une approche complémentaire entre territoires et filières : recrutement d'**animateurs régionaux** pour apporter un appui technique aux porteurs de projets locaux et contribuer à l'essaimage des ressources
- La création d'un réseau comprenant des groupes d'experts thématiques et la diffusion des résultats, **des outils et des ressources** à travers des séminaires techniques, des forums et une interface Web.

Le projet ARTISAN



Lille : 

Aquitaine : 

Suisse Normande : 

Néel : 

Les Mureaux : 

Grand Lyon : 

Pyrénées Arriégeoises : 

Eygoutier : 

CACEM (Martinique) :  

CACL (Guyana) : 

Inventaire des formations existantes

- 1- Lister les Masters « Environnement » avec un lien éventuel avec les SfN
- 2- Concevoir un questionnaire dédié aux encadrants de Master
- 3- Analyser le contenu et les descriptions des Masters (text mining)
- 4- Mener des entretiens individuels
- 5- Recueillir et synthétiser les résultats et faire des recommandations.

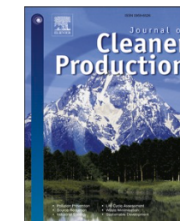
Journal of Cleaner Production 395 (2023) 136364



Contents lists available at [ScienceDirect](#)

Journal of Cleaner Production

journal homepage: www.elsevier.com/locate/jclepro



How the concept of nature-based solutions for climate adaptation could be introduced in Master's curricula. Insights from France

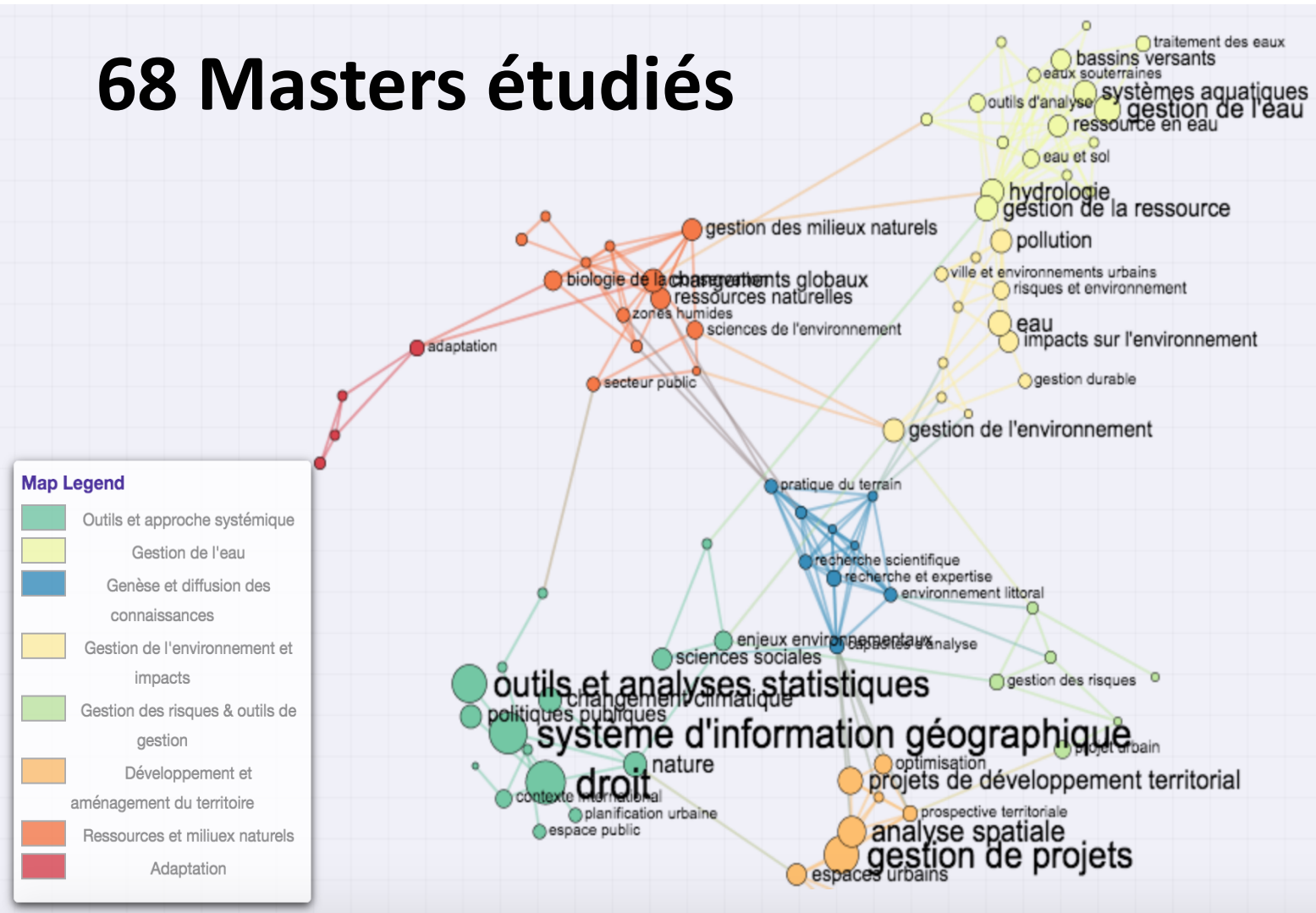


P.-A. Versini^{a,*}, M. Al Sayah^a, F. Bordignon^{b,c}, D. Schertzer^a

Analyse des formations existantes

- Le changement climatique encore peu présent
- La notion de SfN pas maîtrisée par tout le monde
- SfN adressé de manière diffuse ou comme exemple/atelier
- Thèmes prédominants : génie écologique et environnement urbain
- Milieux sous-représentés : montagne, forêt, espaces naturels

68 Masters étudiés



Recommandations pour un nouveau module

- Introduction indispensable aux changements climatiques
- SfN : un terme, et surtout un concept à promouvoir
- Élargir le rôle des géosciences
- Mieux comprendre et évaluer le fonctionnement des SfN
- Adopter une approche pluridisciplinaire
- Ne pas se focaliser pas sur les Masters



Publics cibles

Cibles directes :

- Étudiant.e.s en écologie & biodiversité
- Étudiant.e.s en génie civil
- Étudiant.e.s en architecture & urbanisme
- Étudiant.e.s en agriculture
- Étudiant.e.s en gestion de l'environnement
- ...

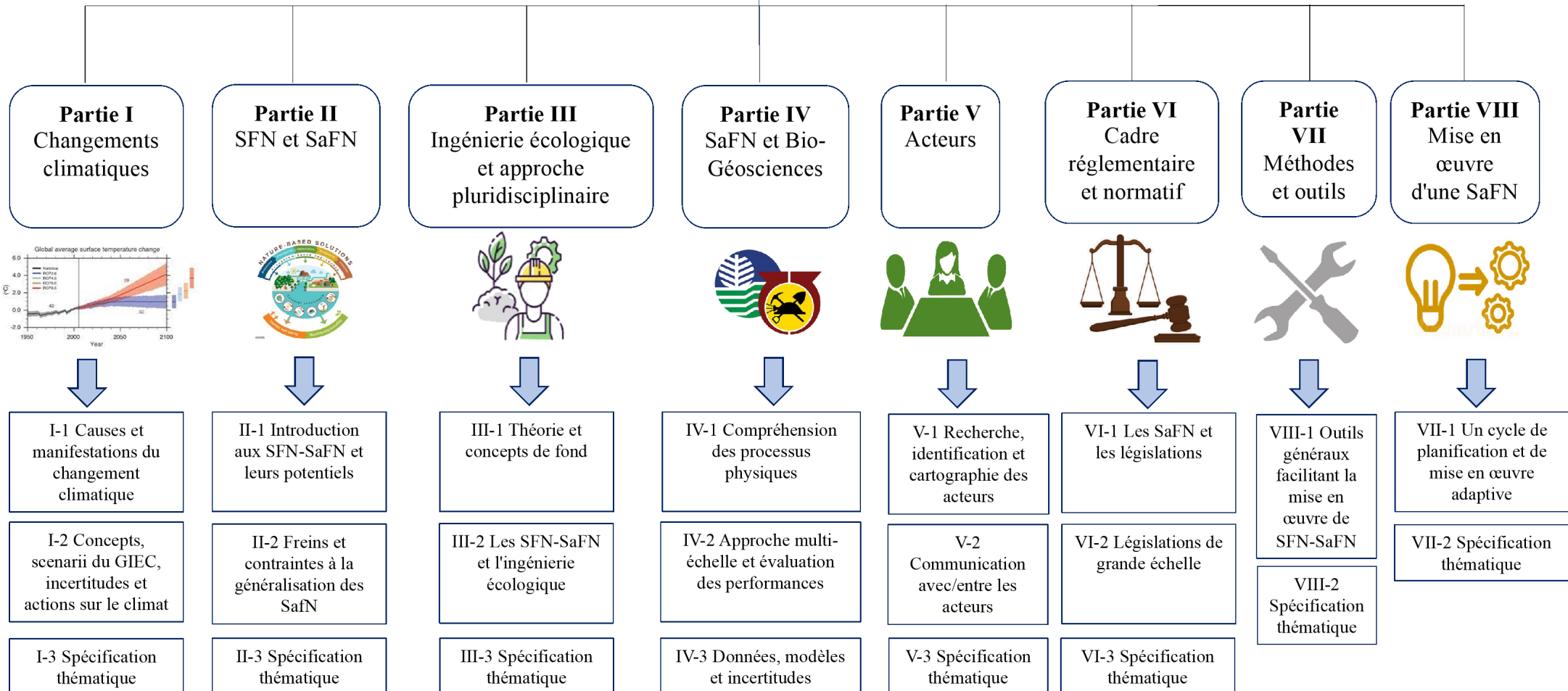
Cibles indirectes :

- Communauté scientifique
- Personnel de l'enseignement supérieur
- Autorités locales
- Professionnels SfN
- Bureaux d'études/conseils
- ...

Structuration du module

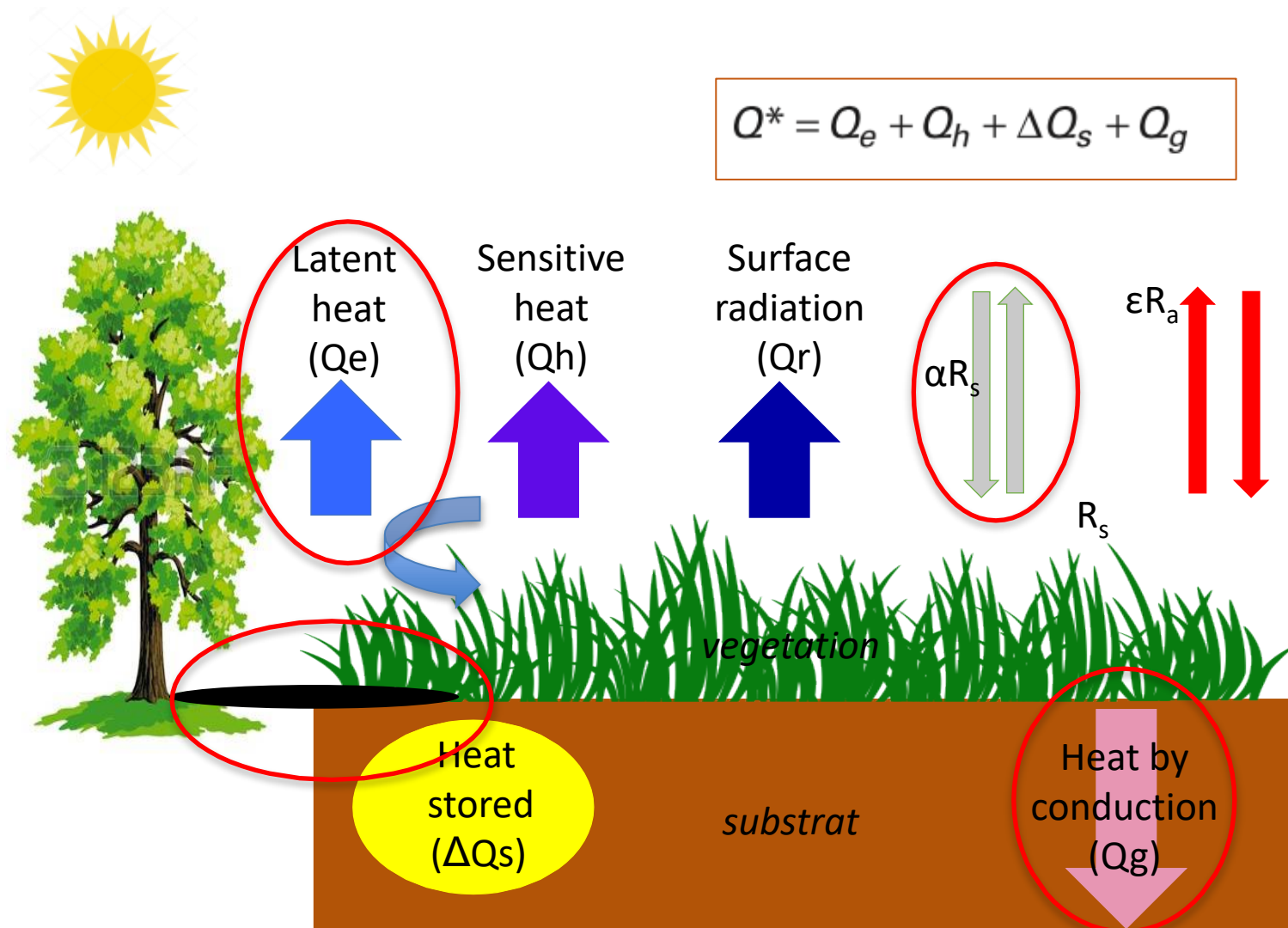


Module SFN-SaFN (8 cours de 3 heures)



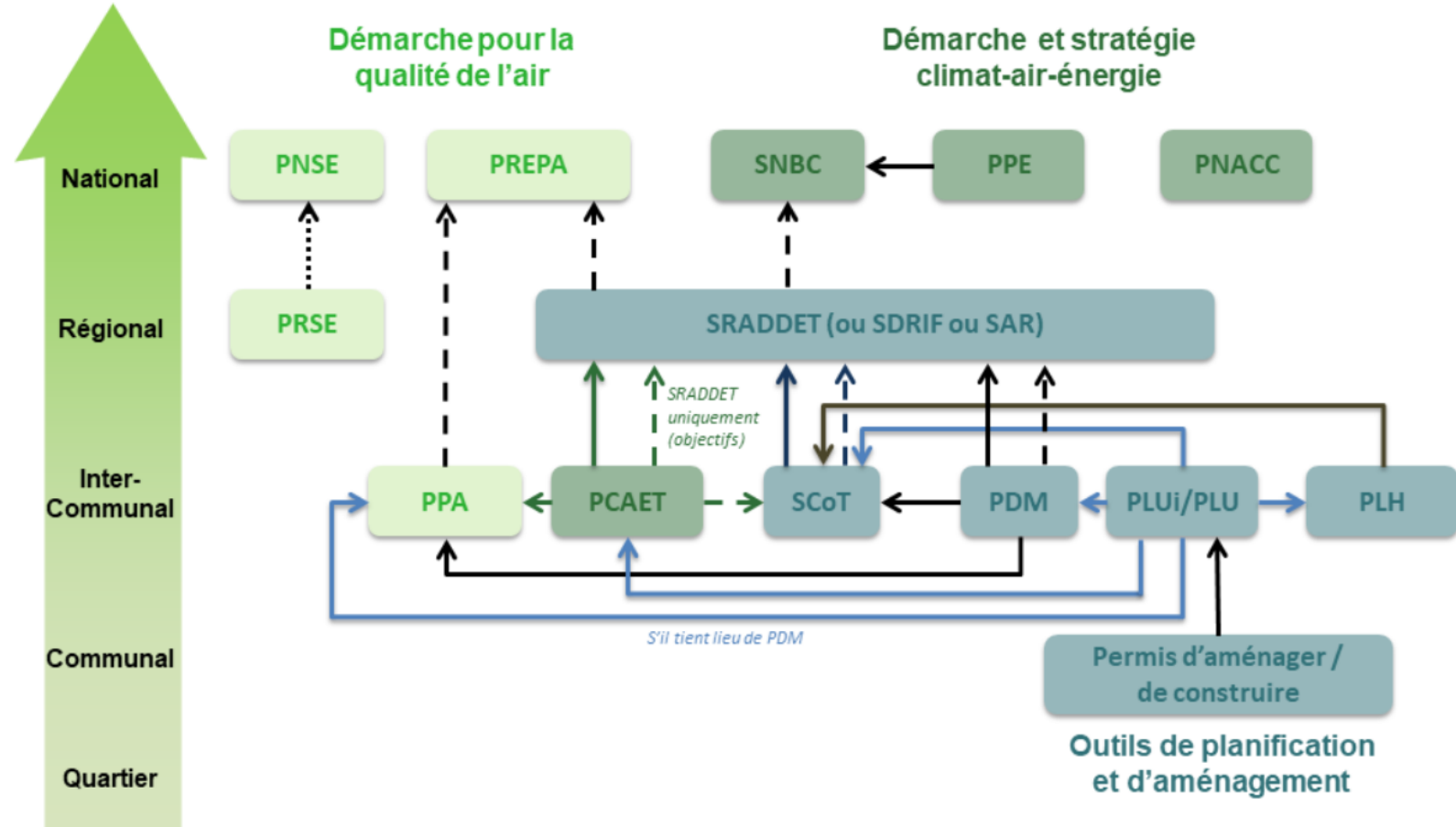
Structuration du module

Partie IV SfN et Bio- Geosciences



Structuration du module

Partie VI Cadre réglementaire et normatif



Légende:

- « Doit être compatible avec » signifie « ne pas être en contradiction avec les options fondamentales »
- - - - -> « Doit prendre en compte » signifie « ne pas ignorer ni s'éloigner des objectifs et des orientations fondamentales »
-> Constitue un volet

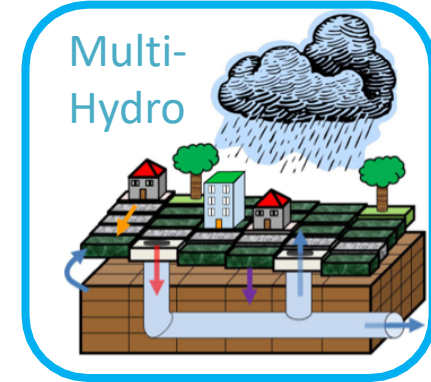
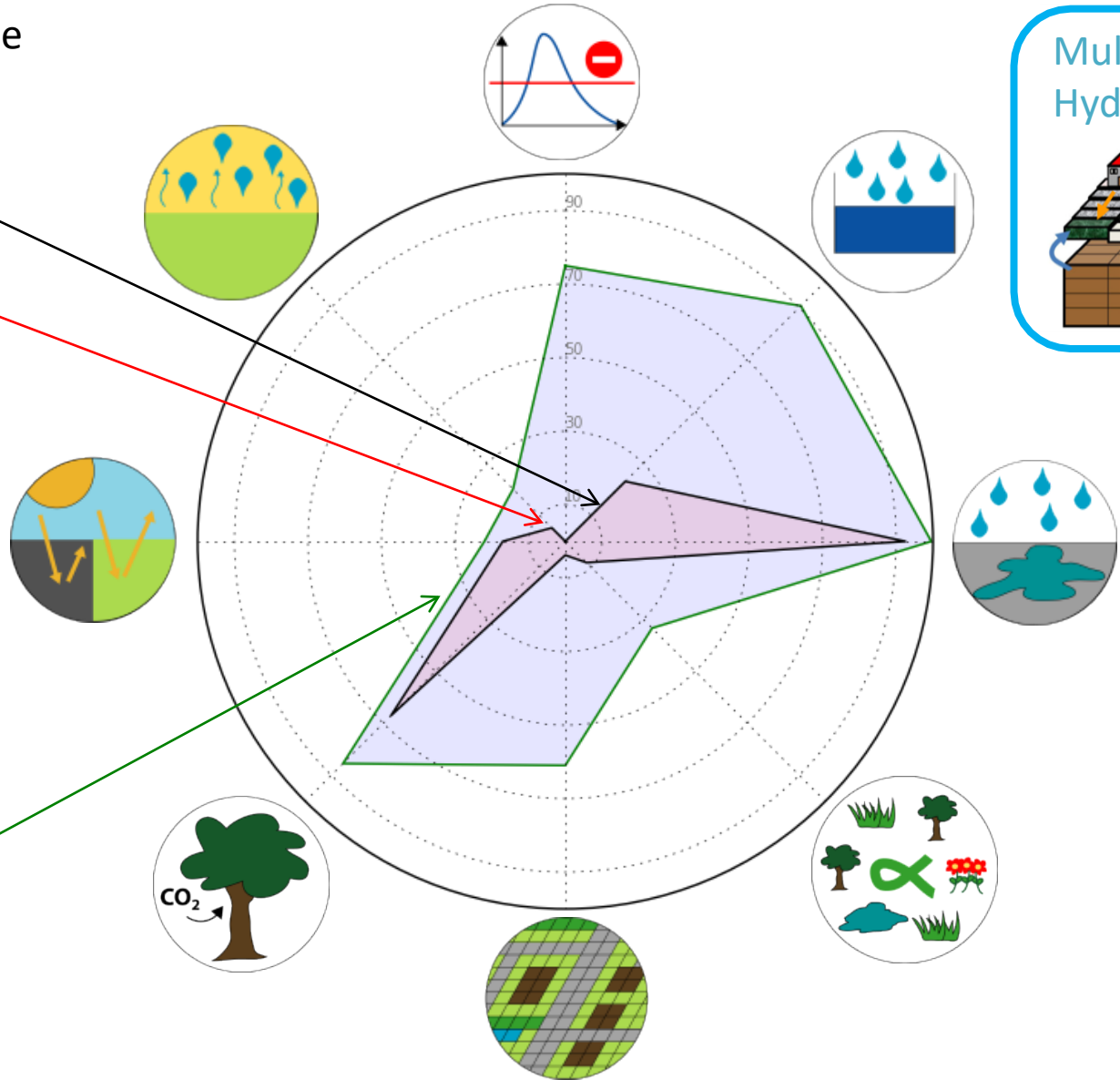
Structuration du module

Partie VII
Méthodes et
outils

Scenario Imperméable



Scenario SfN



Structuration du module

Partie VIII Mise en oeuvre



Les étapes du projet

Septembre
Octobre
Ville

Novembre
décembre
Association

Atelier de
concertation avec
les enfants, la
communauté
éducative



usages

Été

Travaux gros
œuvre, mobiliers

Entreprise / Ville
maintenance des bâtiments
Nature en ville



Petit guide d'utilisation de la cour réalisé avec la collaboration des enfants de l'école

Pour que la récré soit un chouette moment, je m'engage à :

- prendre soin de moi et des autres ;
- prendre soin du matériel ;
- prendre soin du vivant ;
- jouer à tout ce qui me fait envie, que je sois une fille ou un garçon et quelque soit mon âge !

Voici quelques idées de jeux et d'activités autorisés par zone :



La zone jaune est aménagée pour courir, jouer au loup, danser, sauter, dessiner, sauter et monter sur les bancs, chanter, faire des jeux de construction...



La zone bleue est l'espace pour jouer avec un ballon, une balle ou un volant. Il est possible de marcher dans l'herbe seulement pour récupérer le ballon.



La zone verte est dédiée aux activités et aux jeux calmes : marcher, lire, observer les animaux et les plantes, discuter, se cacher, se reposer, jardiner...



Le plan de la cour et sa légende :

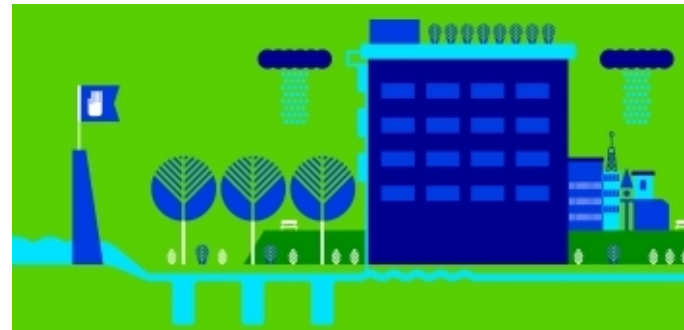


Perspectives

Module déjà dispensé en partie



Modules spécifiques prévus : GEP !



Une version anglaise est attendue:



Post-Doctorate offer
Nature-based Solutions and urban cooling: thermo-hydric modeling
and education

11^e Conférence internationale

LYON 2023

— L'eau dans la ville | Urban water

Organisée par

graie
POLE
EAU & TERRITOIRES

OTTHU

MÉTROPOLE
GRAND LYON

nôvateCH

L'eau dans la ville | Urban water

Module de formation dédié au Solutions fondées sur la Nature

Teaching module dedicated to Nature-based Solutions

Versini Pierre-Antoine*, Al-Sayah Mario*,⁺ Schertzer Daniel*

*HM&Co, Ecole des Ponts, Paris, France

⁺ Left HM&Co École des Ponts on April 2022

Corresponding author: pierre-antoine.versini@enpc.fr