



**HAL**  
open science

# L'eau, une ressource pour la stratégie de la transition écologique d'un projet de reconversion d'une ancienne base aérienne de 300 hectares

Suzelle Hecht, Alain Gayrard, Thierry Maytraud, Camille Auvray

## ► To cite this version:

Suzelle Hecht, Alain Gayrard, Thierry Maytraud, Camille Auvray. L'eau, une ressource pour la stratégie de la transition écologique d'un projet de reconversion d'une ancienne base aérienne de 300 hectares. Novatech 2023, Jul 2023, Lyon, France. hal-04166212

**HAL Id: hal-04166212**

**<https://hal.science/hal-04166212>**

Submitted on 19 Jul 2023

**HAL** is a multi-disciplinary open access archive for the deposit and dissemination of scientific research documents, whether they are published or not. The documents may come from teaching and research institutions in France or abroad, or from public or private research centers.

L'archive ouverte pluridisciplinaire **HAL**, est destinée au dépôt et à la diffusion de documents scientifiques de niveau recherche, publiés ou non, émanant des établissements d'enseignement et de recherche français ou étrangers, des laboratoires publics ou privés.

# L'eau, une ressource pour la stratégie de la transition écologique d'un projet de reconversion d'une ancienne base aérienne de 300 hectares

## *Water as resource for ecological transition strategy of a reconversion project on a former 300 hectares air base*

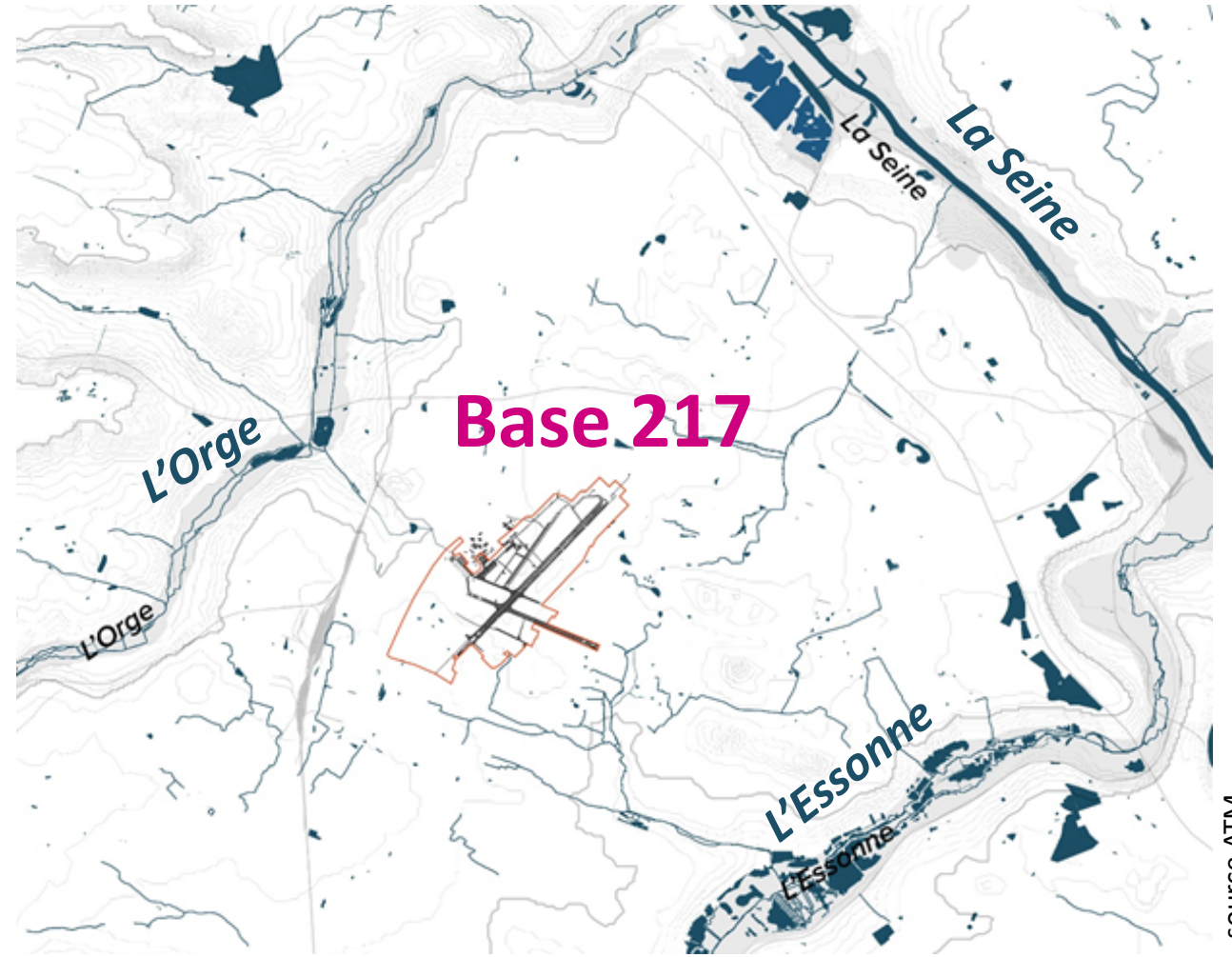
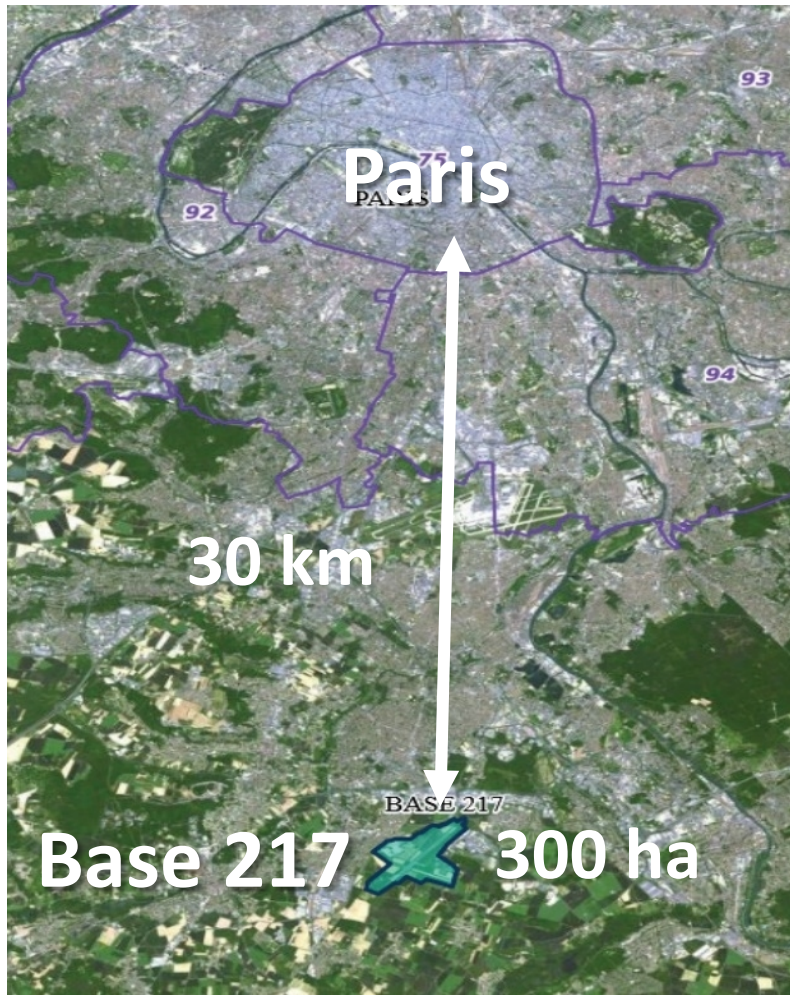
Alain GAYRARD<sup>1</sup>, Thierry MAYTRAUD, Camille AUVRAY<sup>2</sup>, Suzelle HECHT<sup>3</sup>

<sup>1</sup>SPL Air 217, [a.gayrard@air217.fr](mailto:a.gayrard@air217.fr), <sup>2</sup>ATM [camille.auvray@agence-atm.com](mailto:camille.auvray@agence-atm.com) <sup>3</sup>Syndicat de l'Orge [suzelle.hecht@syndicatdelorge.fr](mailto:suzelle.hecht@syndicatdelorge.fr)



# 1. L'eau au cœur de la gouvernance de l'opération d'aménagement

- La Base 217, un plateau aéronautique drainé entre 3 vallées



# La piste d'avion « 23 » de la Base 217



## La prairie événementielle de la Base 217



# 1. L'eau au cœur de la gouvernance de l'opération d'aménagement

➤ Répondre à l'enjeu de placer l'eau au cœur de l'aménagement :  
« transformer des contraintes en atouts »



Utiliser l'eau comme un atout = 50 ha de pistes d'avion à déconnecter et infiltrer



« Faire avec » les ouvrages patrimoniaux, éviter la déconstruction



Adapter la gestion de l'eau selon les usages et projets par secteur

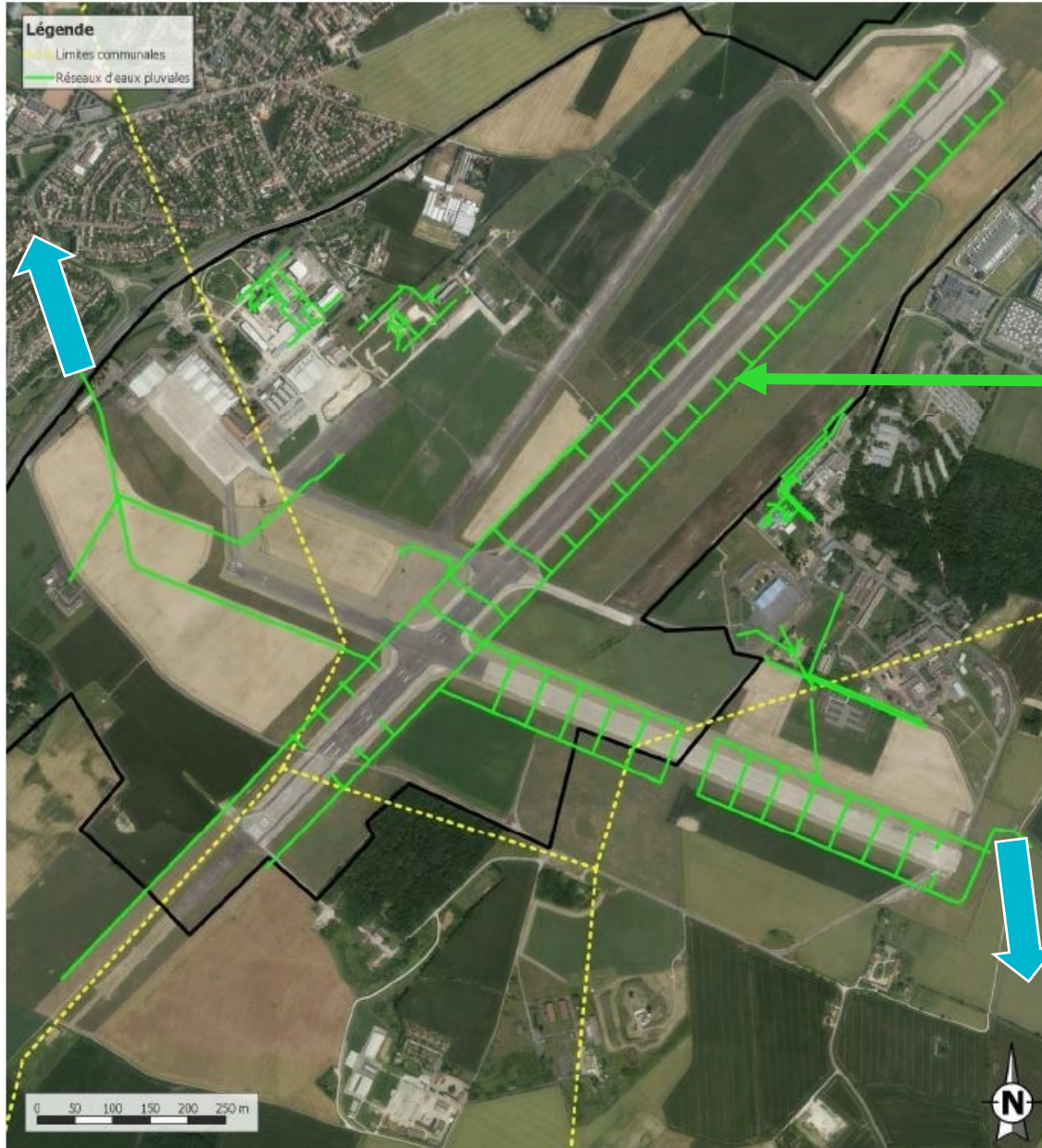


S'appuyer sur les procédures environnementales



# Utiliser l'eau comme un atout = 50 ha de pistes d'avion à déconnecter

Rejet vers  
l'Orge



Réseaux d'eaux  
pluviales actuels

Rejet vers  
l'Essonne



# « Faire avec » les ouvrages patrimoniaux, éviter la déconstruction

Le « satujo » qui récolte l'eau en bord de piste de la Base 217

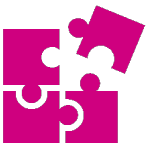


source ATM



Archive source ATM



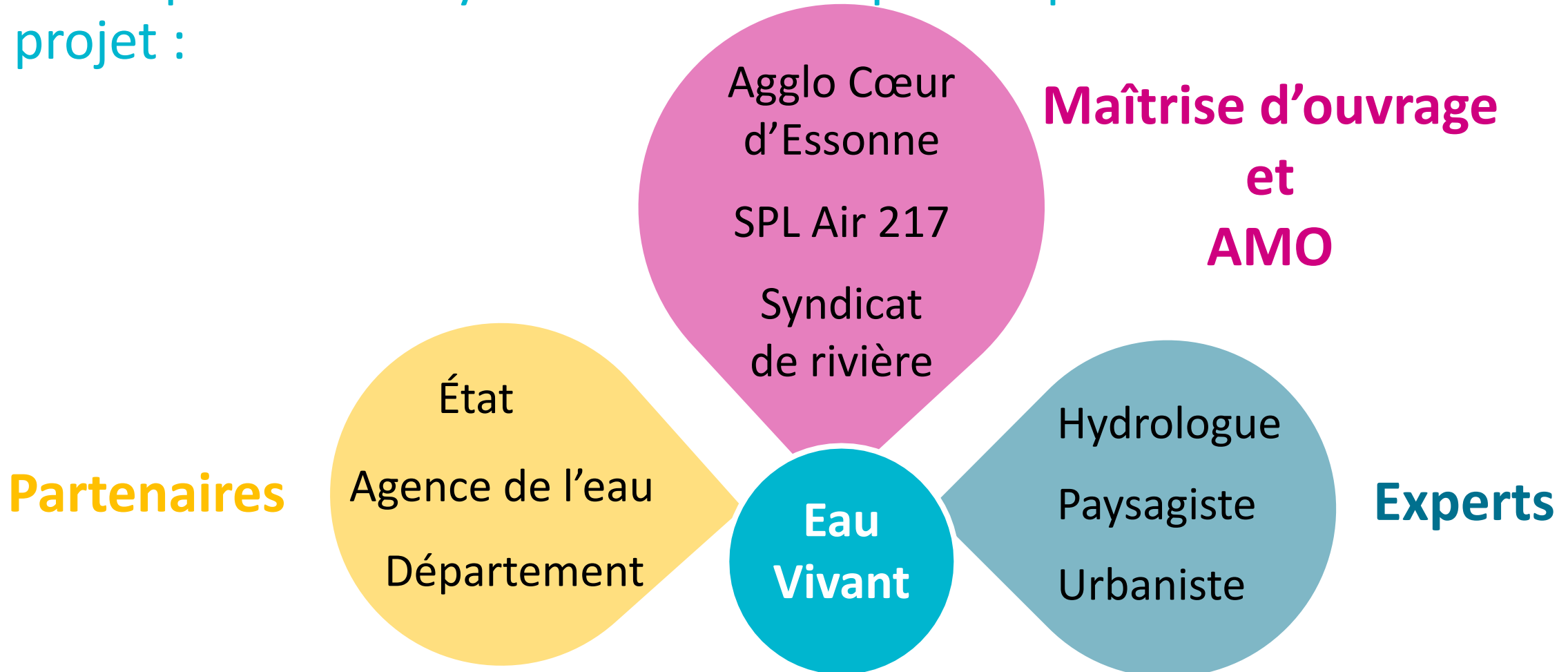


# Adapter la gestion de l'eau selon les usages et projets par secteur



# 1. L'eau au cœur de la gouvernance de l'opération d'aménagement

➤ Fabriquer un écosystème d'acteurs pour répondre à l'ambition du projet :



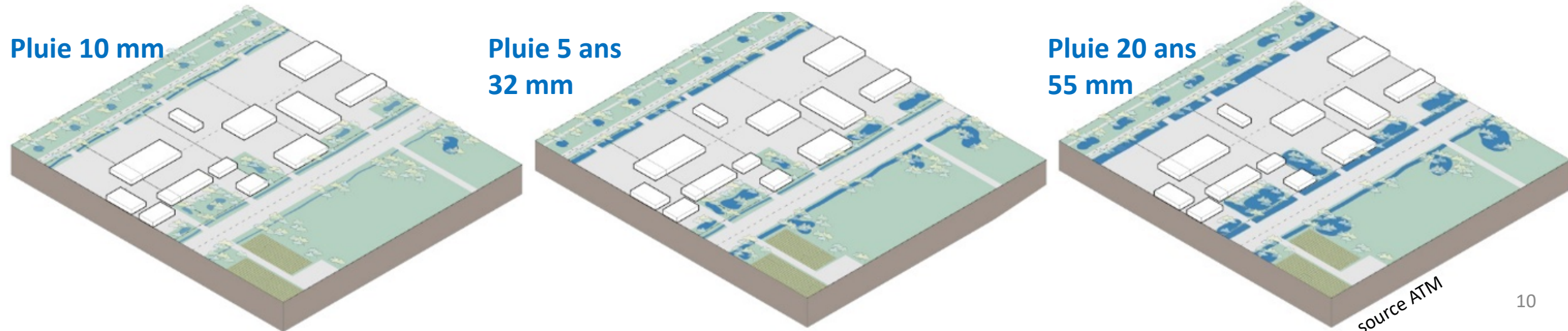
# 1. L'eau au cœur de la gouvernance de l'opération d'aménagement

➤ La construction d'un processus de projet adapté et itératif :

- Ateliers de travail multi-acteurs
- Travail technique par secteurs
- Définition et coproduction d'un outil :

## Schéma de Gestion des Eaux Pluviales (SGEP) de la Base 217

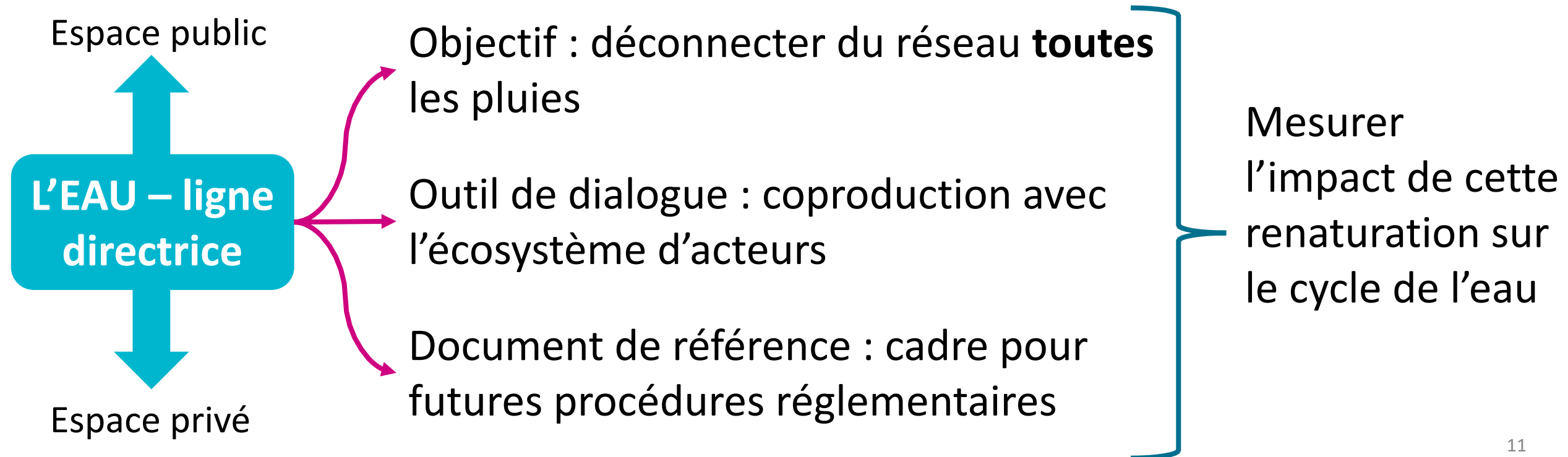
Modélisation d'un secteur de la Base 217



source ATM

## 2. Une gouvernance traduite dans une stratégie de gestion de l'eau

- La construction partagée d'un outil fondateur sur l'eau, de la stratégie aux solutions = le SGEP



## 2. Une gouvernance traduite dans une stratégie de gestion de l'eau

➤ La construction d'un outil stratégique et pré opérationnel avec ses limites et ses écueils :

Portage politique dans la durée

Choix des bureaux d'études

Contradiction et débat sur « normes » différentes des financeurs, DDT, ARS...

Compatibilité des solutions de gestion des eaux pluviales et usages

Programmer la gestion des eaux pluviales avant de connaître exactement l'activité qui s'installera

# Conclusions

- Ce projet démontre la place forte de l'eau et de la renaturation dans une opération d'aménagement de grande ampleur > Gouvernance duplicable
- L'eau est un élément transversal sur une opération d'aménagement > Fédérateur
- « L'eau n'oppose pas mais permet de tout assembler » à la condition de l'intégrer dès le début > Ambition première
- Outil stratégique coproduit avec un écosystème d'acteurs qui pérennise l'ambition > le Schéma de Gestion des Eaux Pluviales

# Remerciements

Financeurs du Schéma de Gestion des Eaux Pluviales de la Base 217 :

