



HAL
open science

Une évaluation adaptée à des séances autonomes et inclusives

Lucie Copreaux, Emmanuel Rollinde, Rita Khanfour-Armalé, Lilia Samali,
Philippe Saussez, Paul Taylor, Julien Michelletti, Bruno Saint Jore

► **To cite this version:**

Lucie Copreaux, Emmanuel Rollinde, Rita Khanfour-Armalé, Lilia Samali, Philippe Saussez, et al..
Une évaluation adaptée à des séances autonomes et inclusives. Rencontre Internationale des LÉA, May
2022, LYON, France. hal-04156759

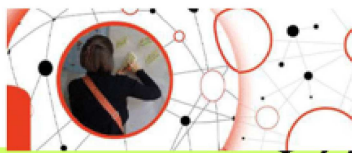
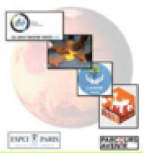
HAL Id: hal-04156759

<https://hal.science/hal-04156759>

Submitted on 10 Jul 2023

HAL is a multi-disciplinary open access archive for the deposit and dissemination of scientific research documents, whether they are published or not. The documents may come from teaching and research institutions in France or abroad, or from public or private research centers.

L'archive ouverte pluridisciplinaire **HAL**, est destinée au dépôt et à la diffusion de documents scientifiques de niveau recherche, publiés ou non, émanant des établissements d'enseignement et de recherche français ou étrangers, des laboratoires publics ou privés.



LÉA du Collège Pailleron, Paris

Une évaluation adaptée à des séances autonomes et inclusives

Au sein du projet Sciences du collège Pailleron, des séances autonomes ont été développées depuis deux ans (Copreaux et al., 2020). Elles permettent aux enseignants de plusieurs disciplines (PLC - PC, SVT, Technologie ; Professeur des écoles – art, analyse de documents) de faire travailler un groupe d'élèves sur un thème pendant 4 semaines, avec une séance par discipline. L'interdisciplinarité n'oublie pas les disciplines, mais les articule autour de compétences communes. Du point de vue des élèves, ils découvrent le plaisir de l'autonomie et du travail en groupe avec des consignes explicites, claires et des compétences bien identifiées. Du point de vue de l'enseignant, il s'agit de développer une posture d'accompagnement au lieu d'une posture de sur-étayage (Bucheton, 2009).

Introduction

Les élèves



L'enseignant



Les objectifs

Cette année, nous avons porté notre attention sur l'évaluation, qui a lieu à la suite des 4 séances. Les principes doivent être les mêmes : identifier les compétences communes, expliciter les consignes et permettre à tous de s'approprier les questions.

Les groupes mélangent classes SEGPA et classes générales. L'évaluation doit donc s'adresser à tous les élèves.

En effet, le projet Sciences est aussi un projet inclusif

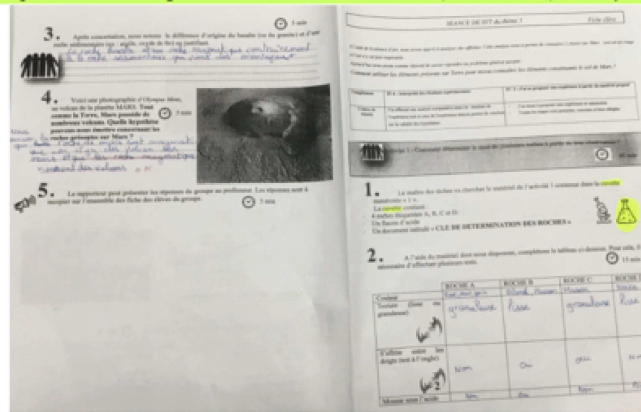
Un exemple de fiche d'évaluation

Du point de vue formel

Les connaissances transversales aux quatre séances portent sur le sol de mars (art et SVT) ; le Système solaire (technologie et PC).

L'évaluation est découpée par discipline

- Les compétences communes et les objectifs sont indiquées en début de document.
- L'évaluation reprend les éléments des fiches élèves qui favorisent à la fois l'inclusion et l'autonomie (police de caractère, consignes courtes et à la 1ère personne ; aides outils).



Les compétences travaillées dans les différents thèmes sont :

- Analyser, observer et interpréter en utilisant différents modes de représentation ;
- compléter et analyser un tableau ;
- se repérer dans l'espace et enfin
- une démarche de classification et de caractérisation.

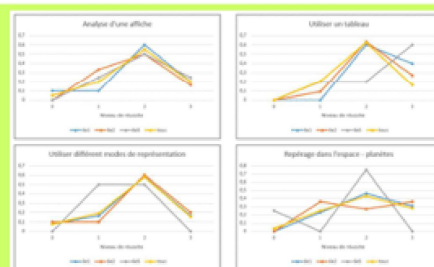
Sur le fond

L'évaluation est alors basée sur des consignes identiques à celles posées dans les séances, mais avec une transposition dans un autre contexte ou un autre objet, afin de travailler sur les compétences (une nouvelle affiche, une autre « clé de détermination », ...). Il s'agit donc bien de compétences et non pas de rappel automatique de savoirs.

Cette première évaluation cohérente avec l'esprit du Projet Sciences a été une réussite.

Conclusion

Tous les élèves ont pu finir leur évaluation, ce qui n'est jamais arrivé les années précédentes. L'attention portée aux consignes pour s'assurer de leur compréhension par tous et de leur cohérence avec les activités menées a également évité une discrimination envers les élèves de SEGPA, associée à un sentiment de frustration et d'échec.



Résultats de l'évaluation par compétence et par classe (6èmes 1-2 générales et 6ème-5 SEGPA)