



**HAL**  
open science

# Les itinéraires des moines voyageurs dans les rouleaux des morts

Daive Gherdevich, Margaux Nguyen Ngoc Minh, Eric Mermet

## ► To cite this version:

Daive Gherdevich, Margaux Nguyen Ngoc Minh, Eric Mermet. Les itinéraires des moines voyageurs dans les rouleaux des morts. *Humanistica* 2023, Association francophone des humanités numériques Humanistica, Jun 2023, Genève, Suisse. hal-04142849

**HAL Id: hal-04142849**

**<https://hal.science/hal-04142849v1>**

Submitted on 27 Jun 2023

**HAL** is a multi-disciplinary open access archive for the deposit and dissemination of scientific research documents, whether they are published or not. The documents may come from teaching and research institutions in France or abroad, or from public or private research centers.

L'archive ouverte pluridisciplinaire **HAL**, est destinée au dépôt et à la diffusion de documents scientifiques de niveau recherche, publiés ou non, émanant des établissements d'enseignement et de recherche français ou étrangers, des laboratoires publics ou privés.



Distributed under a Creative Commons Attribution 4.0 International License

# Les itinéraires des moines voyageurs dans les rouleaux des morts

**Davide Gherdevich,  
Margaux Nguyen Ngoc Minh**  
UVSQ - Laboratoire DYPAC  
{prenom.nom}@uvsq.fr

**Eric Mermet**  
Toulouse School of Economics  
eric.mermet@tse-fr.eu

## Résumé

Le projet vise à étudier une source peu exploitée : les rouleaux des morts contenus dans les cinq volumes édités par Jean Dufour (2005–2013). Une base de données avec les noms de lieux figurant dans le rouleau associe les toponymes avec leurs coordonnées géographiques. Grâce à cette base, il est possible de reconstituer les itinéraires empruntés par les moines du IX<sup>e</sup> au XVI<sup>e</sup> s avec un Système d'Information Géographique (SIG) en ligne. Ces itinéraires sont ensuite analysés dans une perspective comparative, en utilisant le réseau routier des cartes de Cassini du XVIII<sup>e</sup> s. et les modélisations de réseaux réalisés par analyse spatiale. Toutes ces données visualisées sur un SIG permettront *in fine* de constater ou non la résilience sur le territoire des réseaux routiers du Moyen Âge à nos jours.

## 1 Introduction



FIGURE 1 – Rouleau mortuaire de Vital, Abbé de Savigny (Paris, A.N., L 966, n°4 (Musée, AE/III/138).

Les rouleaux des morts sont des avis de décès que les moines bénédictins et les chanoines réguliers faisaient circuler dans les autres abbayes de leur communauté à l'occasion de la mort d'un des leurs (Dufour, 2010; Rollason, 2011). On y demandait des prières pour le défunt, de façon à créer une communauté d'intercession. Confiée à un porteur,

la lettre de départ (l'encyclique) est prolongée ou accompagnée d'une suite de feuillets de parchemin prenant la forme d'un rouleau où les diverses institutions visitées apposent leur titre, c'est-à-dire une inscription réagissant à l'annonce et promettant des prières (cf. fig. 1).

L'ensemble des rouleaux des morts a été édité dans cinq volumes par l'archiviste paléographe Jean Dufour (2005–2013), membre de l'Académie des Inscriptions et Belles Lettres. Dans les volumes un à quatre de son édition, on retrouve les rouleaux datés entre le VIII<sup>e</sup> siècle et l'année 1536, et dans le cinquième volume l'introduction et les tables.

## 2 Objectifs du projet

Deux outils complémentaires sont nécessaires pour la réalisation de notre projet :

- il convient de créer une base de données<sup>1</sup>, dans laquelle sont introduites toutes les informations qu'il est possible d'extraire des rouleaux, en particulier les lieux<sup>2</sup>, les personnes auxquelles le rouleau est dédié et le résultat de nos analyses codicologiques<sup>3</sup>. Il est prévu à terme d'ajouter dans cette base les données produites par d'autres analyses (physico-chimiques, caméra multispectrale...).
- Nous pouvons ajouter dans un SIG en ligne (webSIG) toutes les données de notre base relatives aux itinéraires et aux lieux visités par les moines, avec les dates de passage lorsque nous en disposons. Une première version de ce webSIG, réalisée avec *ArcGIS online*<sup>4</sup>, est déjà disponible en ligne<sup>5</sup>.

1. Notre choix s'est porté sur *Heurist*. Cf. <https://heuristnetwork.org>.

2. 1452 lieux ont été répertoriés à ce jour.

3. Au moment de la rédaction, seules les informations codicologiques relatives au rouleau de Vital (cf. fig. 1) ont été ajoutées.

4. <https://www.arcgis.com>.

5. [https://heurist.huma-num.fr/heurist/?db=Dypac\\_moines\\_voyageurs&website&id=](https://heurist.huma-num.fr/heurist/?db=Dypac_moines_voyageurs&website&id=)

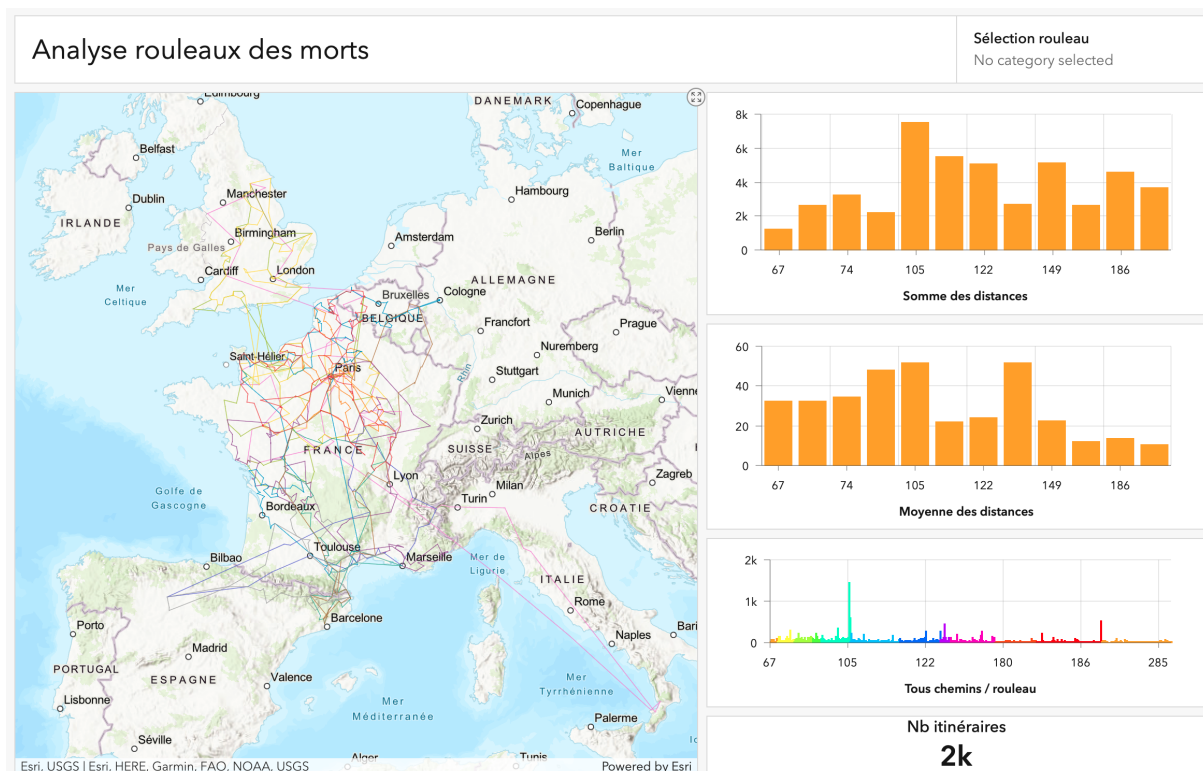


FIGURE 2 – Environnement virtuel de recherche avec la visualisation cartographique et les premiers résultats statistiques.

Grâce à la combinaison de ces deux outils, il est non seulement possible de visualiser sur des cartes la circulation des rouleaux à travers l’Occident médiéval, mais aussi d’obtenir de premières informations statistiques sur des données importantes comme la durée des itinéraires, la somme et la moyenne des distances parcourues, etc. (cf. fig. 2).

### 3 Prochaines évolutions

La preuve de concept étant faite, la prochaine étape va être de terminer la base de données en y ajoutant tous les exemplaires recensés par Dufour<sup>6</sup>, et ce faisant d’enrichir par la même occasion le WebSIG.

Du point de vue statistique et géographique, une analyse de tous les rouleaux permettra de reconstituer les logiques spatiales des déplacements (Gherdevich, 2017), et de la création des réseaux d’établissements par une analyse des graphes. Nous comparerons également le contenu des rouleaux à d’autres jeux de données vectorielles produits par d’autres projets : par exemple ceux de la carte de

5295&pageid=5297.

6. 82 des 471 rouleaux répertoriés par Dufour ont été intégrés à notre base au moment de la rédaction.

Cassini<sup>7</sup> (Pelletier, 2013) mise à disposition grâce au projet *Geohistoricaldata*<sup>8</sup> (Dumenieu et al., 2019), ou encore le réseau routier romain mis à disposition par le projet *Digital Atlas of Roman and Medieval Civilizations*<sup>9</sup>. Ces comparaisons devraient aussi améliorer notre compréhension des mouvements des clercs (Kleine, 2014; Lecouteux, 2020).

Le croisement systématique de ces informations avec les données matérielles et codicologiques devrait permettre d’affiner la connaissance que nous avons de ces itinéraires et des choix successifs de leurs étapes. À cette fin, nous prévoyons l’utilisation d’une caméra multispectrale pour l’analyse des manuscrits, ainsi que la réalisation d’analyses physico-chimiques des encres et de la peau des rouleaux en collaboration avec le Muséum national d’Histoire naturelle.

### Bibliographie

César-François Cassini de Thury et Giovanni Domenico Maraldi. 1744. *Carte générale de la France*. Ta-

7. Plusieurs fac-similés sont en ligne, comme celle de Cassini de Thury et Maraldi (1744).

8. <https://geohistoricaldata.org>.

9. <https://darmc.harvard.edu>.

*bleau d'assemblage, Nouvelle carte Qui Comprend les principaux Triangles qui servent à la description Géométrique de la France levée par ordre du Roy.* Paris.

Jean Dufour. 2005–2013. *Recueil des rouleaux des morts, (VIIIe siècle-vers 1536)*. Diffusion de Boccard, Paris.

Jean Dufour. 2010. *Rouleaux et brefs mortuaires*. In *Dynamiques sociales au Moyen Âge en Occident et en Orient*, pages 27–32, Aix-en-Provence. Presses universitaires de Provence.

Bertrand Dumenieu, Julien Chadeyron, Pascal Cristofoli, Julien Perret, Laurence Jolivet, Stéphane Baciocchi, Stéphane Gomis, Maurizio Gribaudo, Isabelle Langlois, Claude Motte, et Marie Christine Vouloir. 2019. *Engraved footprints from the past. Retrieving cartographic geohistorical data from the Cassini Carte de France, 1750-1789*. In *International Cartographic Conference 2019*, Tokyo, Japon.

Davide Gherdevich. 2017. *SIG, analyses spatiales et étude du développement des réseaux routiers anciens. le cas de la région frioul-vénétie julienne en Italie*. In *La route antique et médiévale*, pages 109–132, Bordeaux. Ausonius.

Ute Kleine. 2014. *La terre vue par les moines : construction et perception de l'espace dans les représentations figurées de la propriété monastique ; marmoutier (alsace) et zwettl (XIIe-XIVe siècle)*. In *Monastères et espace social. Genèse et transformation d'un système de lieux dans l'Occident*, Turnhout. Brepols.

Stéphane Lecouteux. 2020. *Les réseaux de confraternité: une clef pour la compréhension de la mobilité monastique et l'analyse des échanges entre communautés religieuses*. *COL&MON - Analyse spatiale et temporelle du phénomène religieux*.

Monique Pelletier. 2013. *Les cartes des Cassini, la science au service de l'état et des provinces*. CTHS, Paris.

Lynda Rollason. 2011. *Medieval mortuary rolls: Prayers for the dead and travel in medieval England*. *Northern History*, 48(2) :187–223.