



HAL
open science

Approche interdisciplinaire du système plage en milieu urbain à Marseille

Samuel Robert

► **To cite this version:**

Samuel Robert. Approche interdisciplinaire du système plage en milieu urbain à Marseille. Dix ans de recherches de l'Observatoire Hommes-Milieus Littoral méditerranéen sur le Littoral marseillais, OHM Littoral méditerranéen; ESPACE UMR 7300, Jun 2023, Marseille (13), France. hal-04142073

HAL Id: hal-04142073

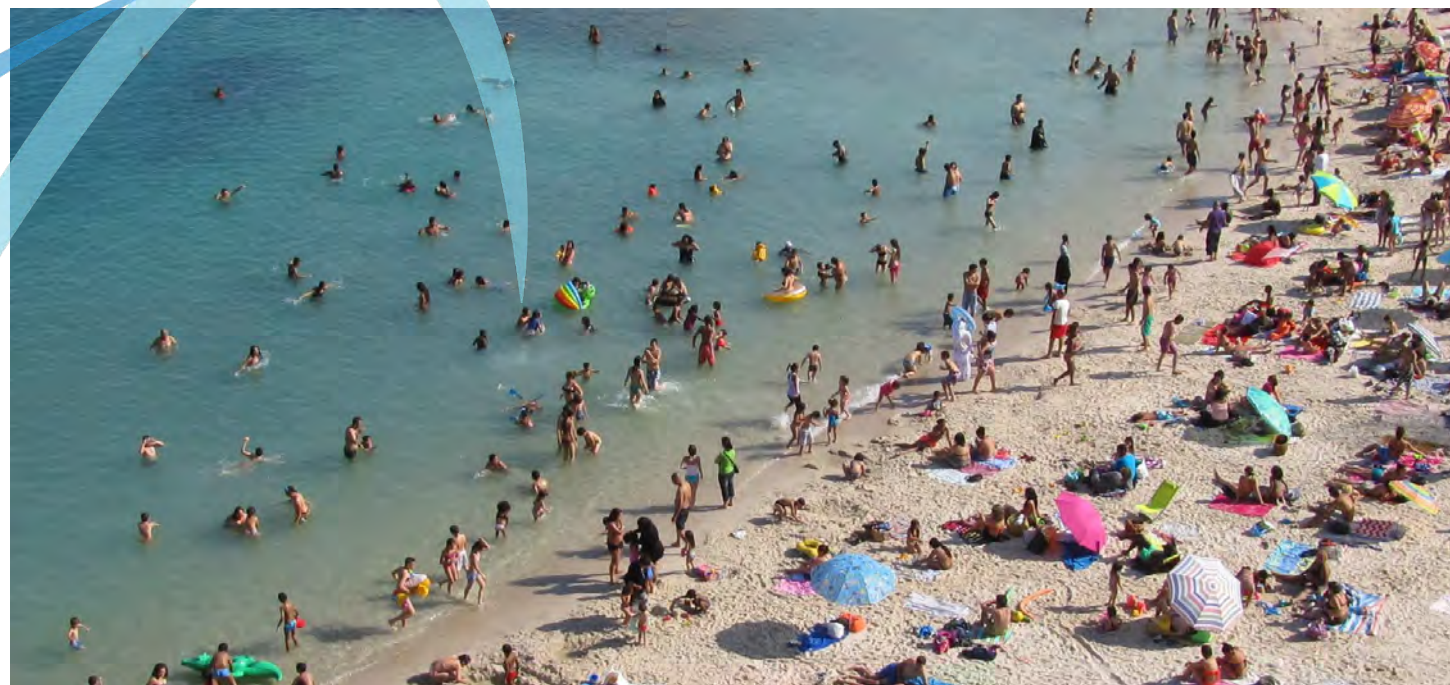
<https://hal.science/hal-04142073>

Submitted on 26 Jun 2023

HAL is a multi-disciplinary open access archive for the deposit and dissemination of scientific research documents, whether they are published or not. The documents may come from teaching and research institutions in France or abroad, or from public or private research centers.

L'archive ouverte pluridisciplinaire **HAL**, est destinée au dépôt et à la diffusion de documents scientifiques de niveau recherche, publiés ou non, émanant des établissements d'enseignement et de recherche français ou étrangers, des laboratoires publics ou privés.

Approche interdisciplinaire du système plage en milieu urbain à Marseille



Plage de la Lave, Marseille

Introduction
aux 3
présentations
du programme

Enjeux spécifiques aux plages des grandes villes

Des espaces « coincés » entre la ville et la mer

Hauts niveaux de fréquentation toute l'année

Attentes diverses de nombreux usagers / conflits d'usages

Qualité des eaux de baignade mise à mal par rejets urbains et divers usages de la côte et de la mer

Intégrité physique menacée par la dynamique littorale et le changement climatique

Lieu clé des politiques et projets urbains

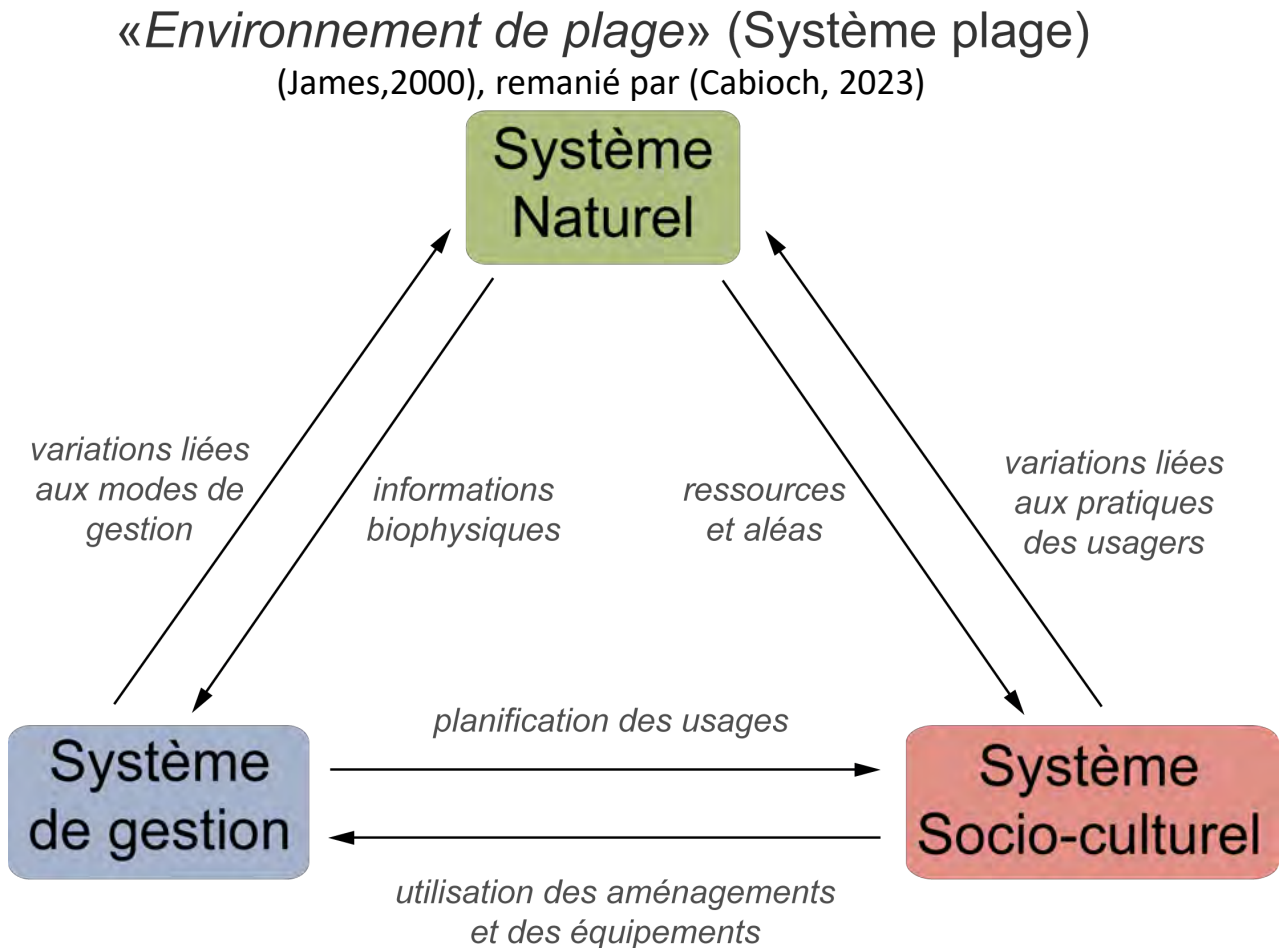
Diverses questions scientifiques et de gestion. Intérêt d'étudier la plage comme un **système social et écologique (complexe)** avec une **approche pluri-disciplinaire**

Robert et al., 2022



Un objet complexe devant être appréhendé par différents champs disciplinaires

Espace caractérisé par **des dynamiques** physiques, biologiques et sociales, et faisant l'objet de nombreux **enjeux de gestion**.



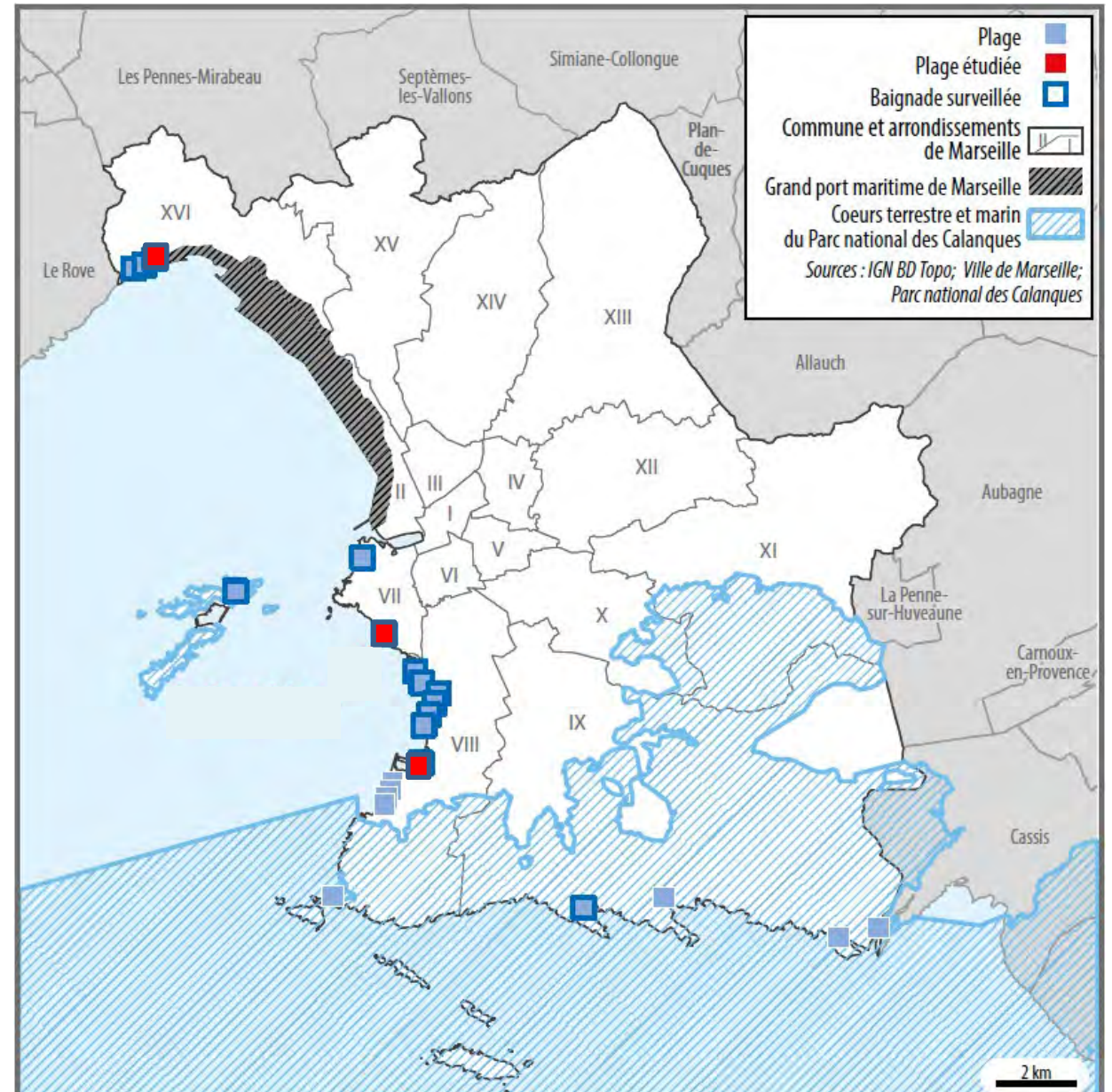
Sciences naturelles

Biologie
Ecologie
Géographie physique
Géochimie
Hydrosciences
...

SHS

Anthropologie
Géographie humaine
Histoire
Sciences juridiques
Sciences économiques
Sociologie
...

Marseille : site d'étude privilégié

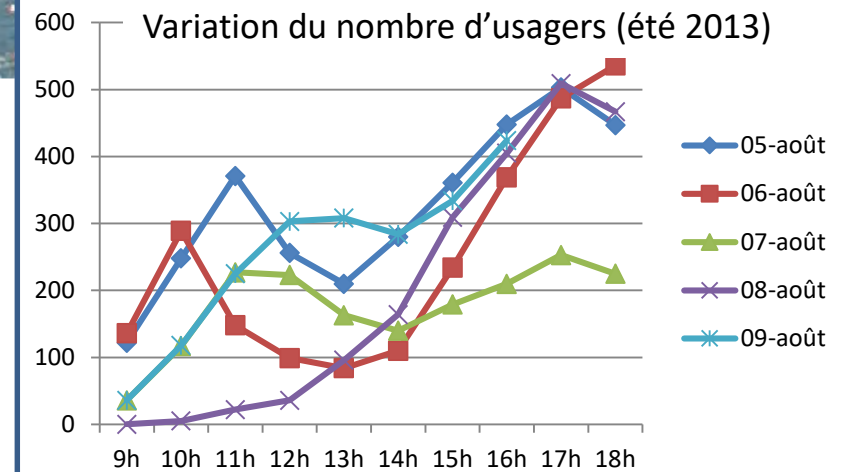
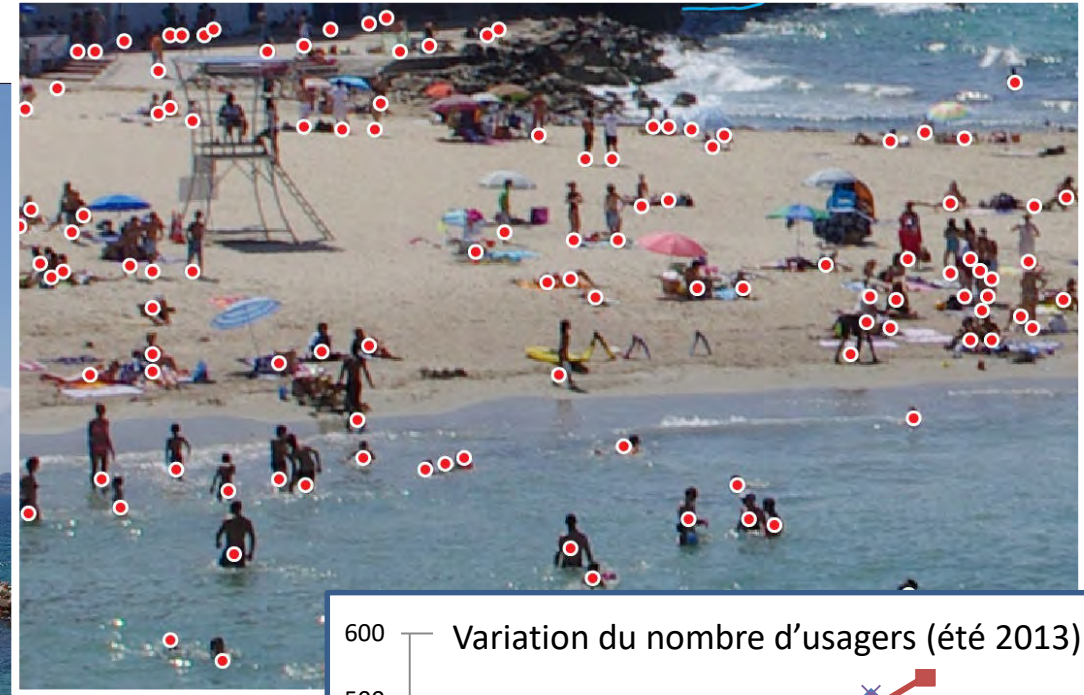


Un questionnaire initial sur les effectifs usagers...

Evaluation des nombres d'usagers à partir de prises de vue photographiques (été 2013)

Appui Surfrider Foundation Europe

Plage du Prophète, Marseille



... prolongé sur les pratiques et la qualité microbiologique et géochimique de l'eau

Eté 2016 et 2017

Démarche **pluridisciplinaire** (ESPACE, HSM, CEREGE, LCE)

- 1) géographie humaine + microbiologie + hydrosience
- 2) Idem + géochimie et chimie organique



HydroSciences
Montpellier



Enquête par
questionnaire

Comptage
usagers sur site

Prélèvements et
analyses
microbiologiques


Prélèvements
et analyses
géochimiques



.. *poursuivi sur les modalités de gestion + études de fréquentation*

Thèse de Briec Cabioch (AMU)
Géographie, approche territoriale
approche comparée Marseille – Barcelone - Valence

Nouveaux suivis sur le Prophète
en 2018, 2019 et 2020

 Aix-Marseille
université
Socialement engagée

NNT/NL : 0000AIXM0000/000ED000

THÈSE DE DOCTORAT

Soutenue à Aix-Marseille Université
le 29 mars 2023 par

Briec CABIOCH

Les grandes villes littorales et leurs plages

Une approche par les politiques publiques de gestion
à Marseille (France), Barcelone et Valence (Espagne)


Discipline
Géographie

École doctorale
ED 355 – Espaces Cultures Sociétés

Laboratoire/Partenaires de
recherche
Laboratoire ESPACE (UMR 7300)
Casa de Velázquez (Madrid)

Composition du jury

- Michel DESSE, Professeur des Universités, Université de Nantes, Rapporteur, Président du jury
- Catherine MEUR-FEREC, Professeure des Universités, Université de Bretagne Occidentale, Rapporteuse
- Lise BOURDEAU-LEPAGE, Professeure des Universités, Université Lyon III Jean-Moulin, Examinatrice
- Elisabet ROCA, Professeure, Universitat Politècnica de Catalunya, Barcelone, Examinatrice
- Luc VACHER, Maître de Conférences HDR, La Rochelle Université, Examineur
- Samuel ROBERT, Directeur de Recherches, CNRS, Directeur de thèse





Appui financier de
la Ville de Marseille

Observatoire Hommes-Milieus
Littoral méditerranéen

Plages urbaines r
[Données de fréq

Observatoire Hommes-Milieus
Littoral méditerranéen

Plages ur [Donr

Observatoire Hommes-Milieus
Littoral méditerranéen

Plages urbaines méditerranéennes
[Données de fréquentation]

2020-1 **Plage du Prophète
Marseille**
15 juillet 2020

 ESPACE

 CNRS

ESPACE (UMR 7300)
Aix Marseille Université, Université Côte d'Azur, Avignon Université, CNRS

... puis une opportunité d'étudier la crise sanitaire COVID-19

Enquête juillet 2020

Approche comparée Marseille – Nice – Barcelone - Valence

Comment s'est fait le retour à la plage dans ces 4 grandes villes après le 1^{er} confinement ?

Balisage à Marseille, juillet 2020



Une étude développée
« sur le vif » aussitôt le
1^{er} confinement

- Observation de terrain
- Enquête
- Comptages

*Approche SHS : géographie,
sociologie, psychologie sociale*



*Affichage à Valence,
juillet 2020*

MENU FR EN

Accueil > Actualités

Comment sommes-nous retournés à la plage après le confinement du printemps 2020 ?

19 avril 2023

RÉSULTATS SCIENTIFIQUES SCIENCES DES TERRITOIRES

A - / A +

Partager ce contenu

Imprimer

Le printemps 2020 a été un moment d'interrogation quant au retour à la normale après le premier acte de la Covid-19. Dans un article paru dans la revue Développement durable et territoires, une équipe de recherche rend compte, à partir d'une enquête de terrain inédite, des effets de la pandémie sur les pratiques et la gestion de ce retour à la plage à Barcelone, Valence, Marseille et Nice. Entre appréhension du risque, désir de sociabilité, inégale présence des autorités, l'étude révèle une nette distinction entre les situations en Espagne et en France, en lien avec l'inégale violence du choc de la pandémie dans ces deux pays.

Interdisciplinarité + lien recherche-formation + relation avec acteurs

Implications d'étudiants dans les recherches

- 3 Master de Géographie,
- 1 Master de Mathématiques appliquées aux sciences sociales,
- 4 élèves ingénieurs en sciences de l'eau,
- 3 étudiants de Géochimie,
- 2 étudiants en thèse

Direction de la mer



CEREGE : *Ricardo Catalano, Jérôme Labille, Olivier Radakovitch, Danièle Slomberg*

ESPACE : *Brieuc Cabioch, Eric Carroll, Nelly Parès, Samuel Robert, Alexandra Schleyer-Lindenmann, Marie-Laure Trémélo*

HSM : *Estelle Jumas-Bilak, Patricia Licznar Fajardo, Patrick Monfort, Christian Salles, Mylène Toubiana, Marie-Georges Tournoud*

LCE : *Patrick Boudenne, Tarek Manasfi*

Et les étudiants de Master.



Merci de votre attention



3 présentations à suivre