

Conciliation entre activité apicole et conservation des abeilles sauvages dans le Parc National des Calanques



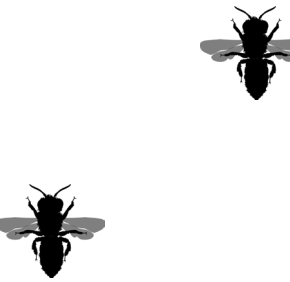
20/06/2023

Lise Ropars, Laurence Affre & **Benoît Geslin**

Laboratoire IMBE
benoit.geslin@imbe.fr

OHM Littoral

introduction

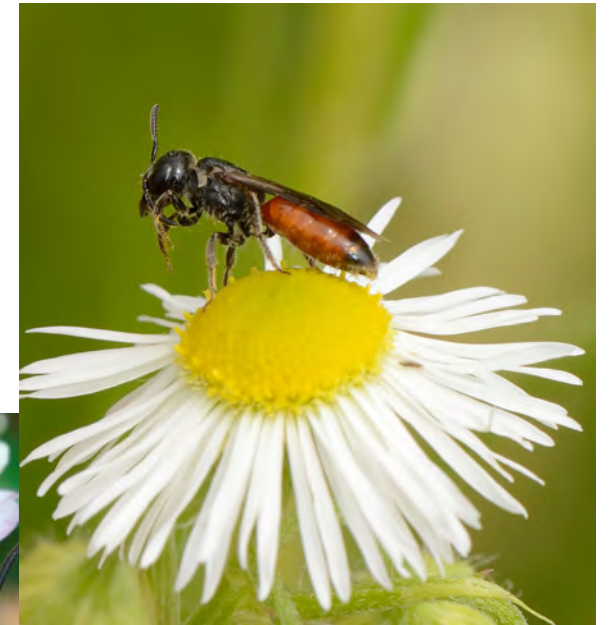


Introduction

17 000 à 25 000 espèces dans le monde

> 2 000 en Europe

> En France ?





Dasypoda hirtipes



Rhodanthidium sticticum



Anthidium florentinum



Hoplitis perezi



*Megachile
sculpturalis*

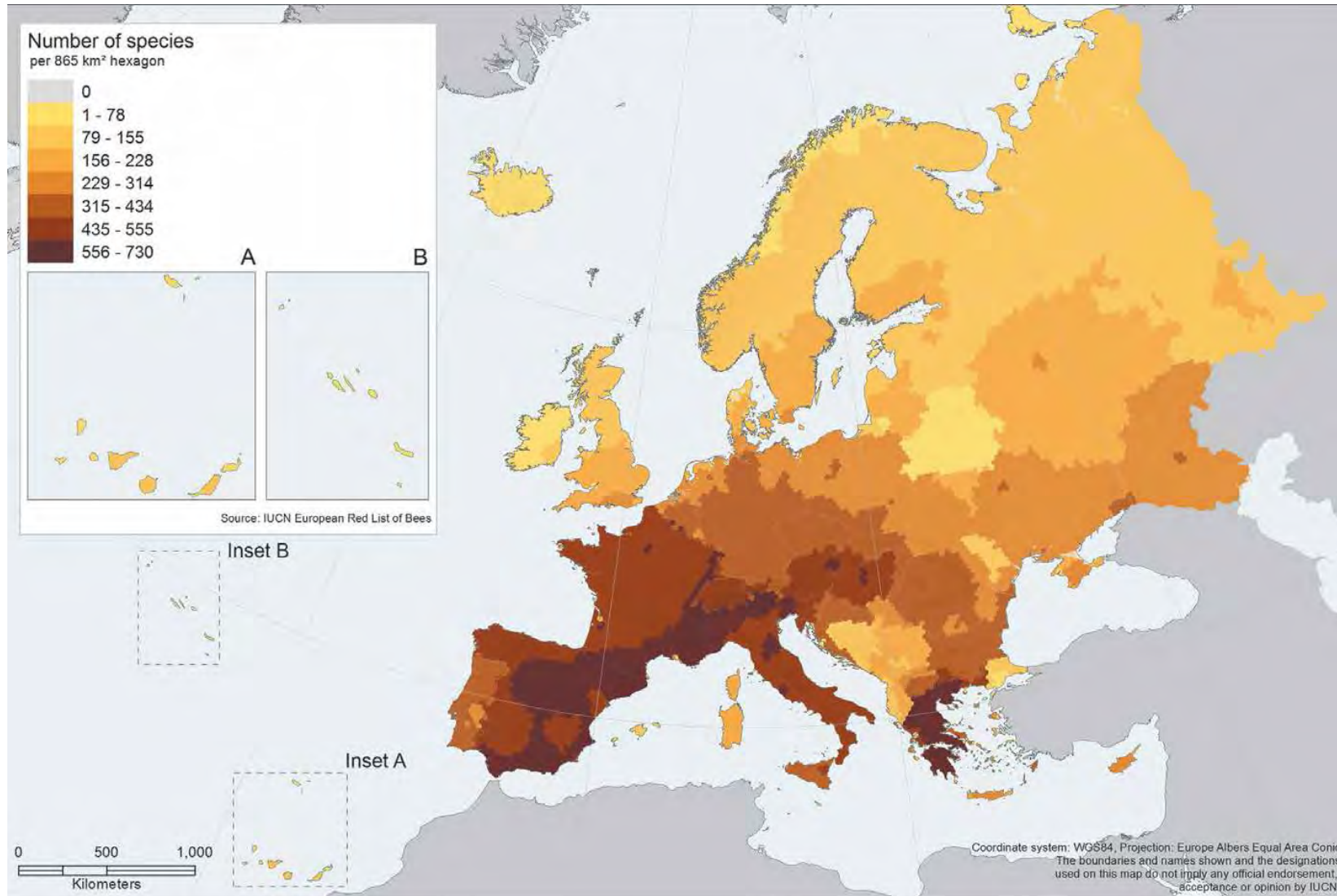


Systropha curvicornis

20/06/2023

OHM Littoral

Introduction



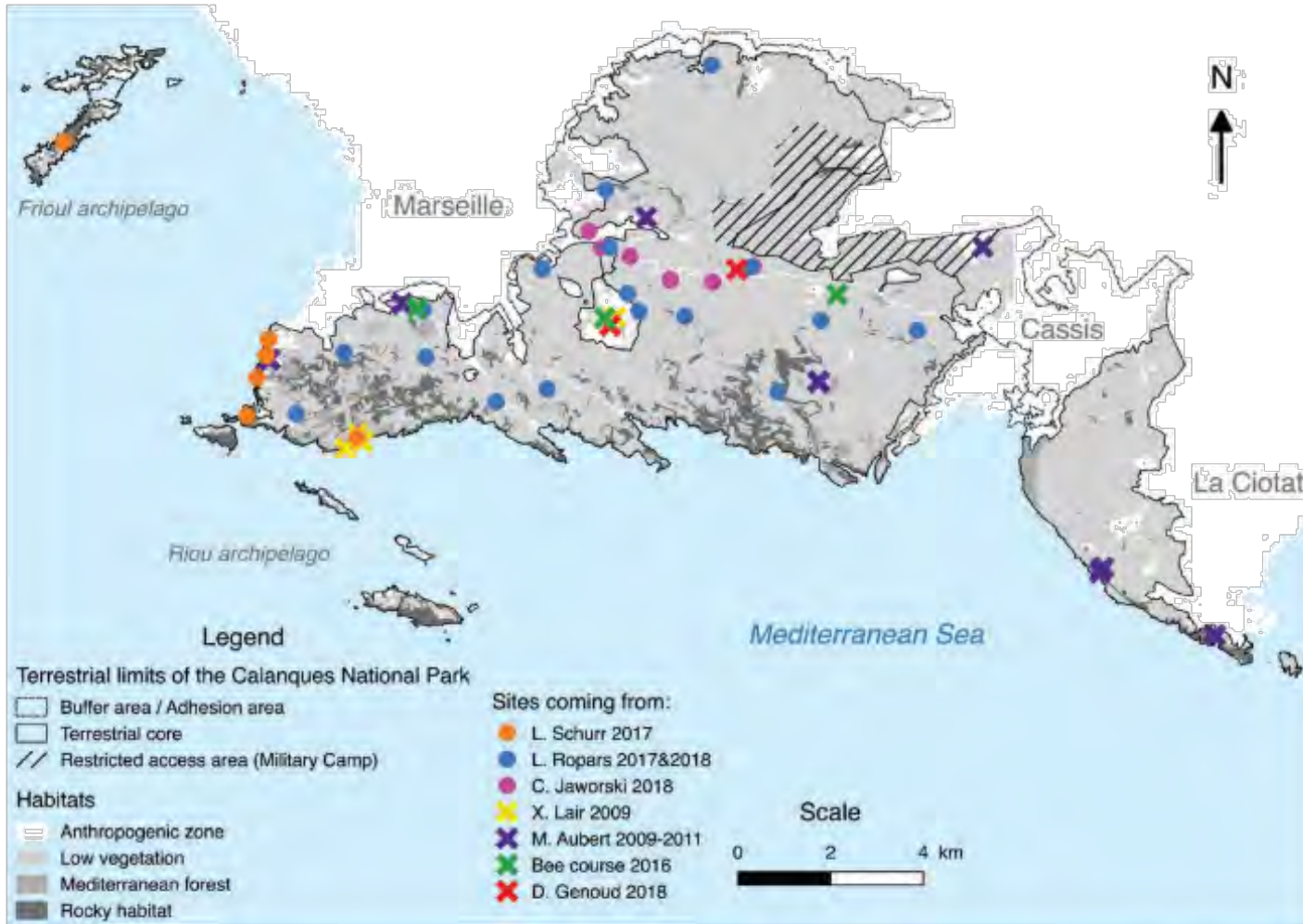
Introduction

Parc National des Calanques

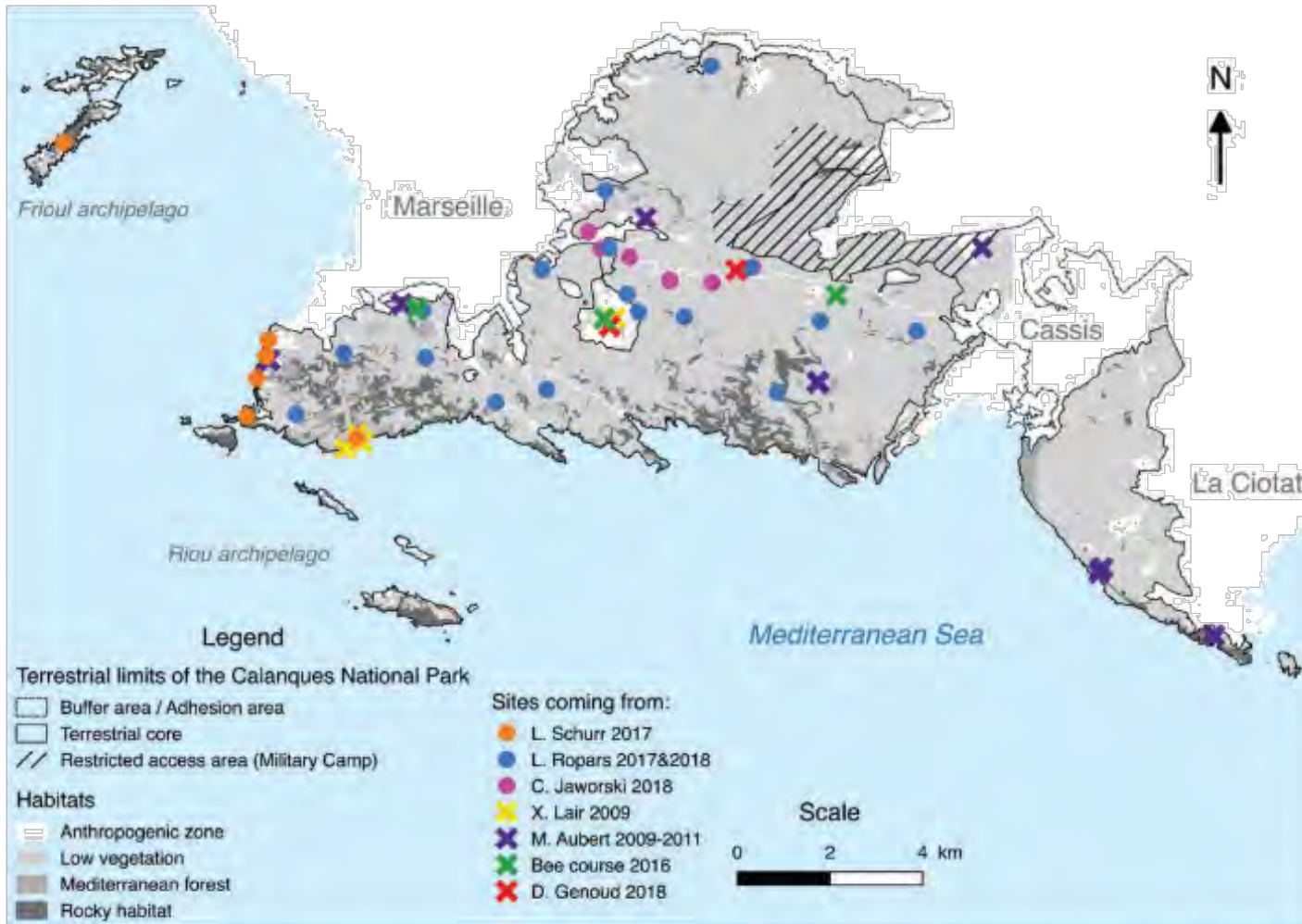
En 2008 – Très peu d'espèces
recencées



Introduction



Introduction



10 ans de campagnes
d'échantillonnage

192 espèces d'abeilles

38 espèces de syrphes

[Ropars et al. 2020](#)



Andrena ovatula
Near Threatened



Dasypoda argentata
Near Threatened



*Lasioglossum
pygmaeum*
Near Threatened



*Halictus
quadricinctus*
Near Threatened



Andrena ovatula
Near Threatened



Dasypoda argentata
Near Threatened



*Lasioglossum
pygmaeum*
Near Threatened



*Halictus
quadricinctus*
Near Threatened



Une espèce nouvelle pour PACA (*Osmia latreilli*).

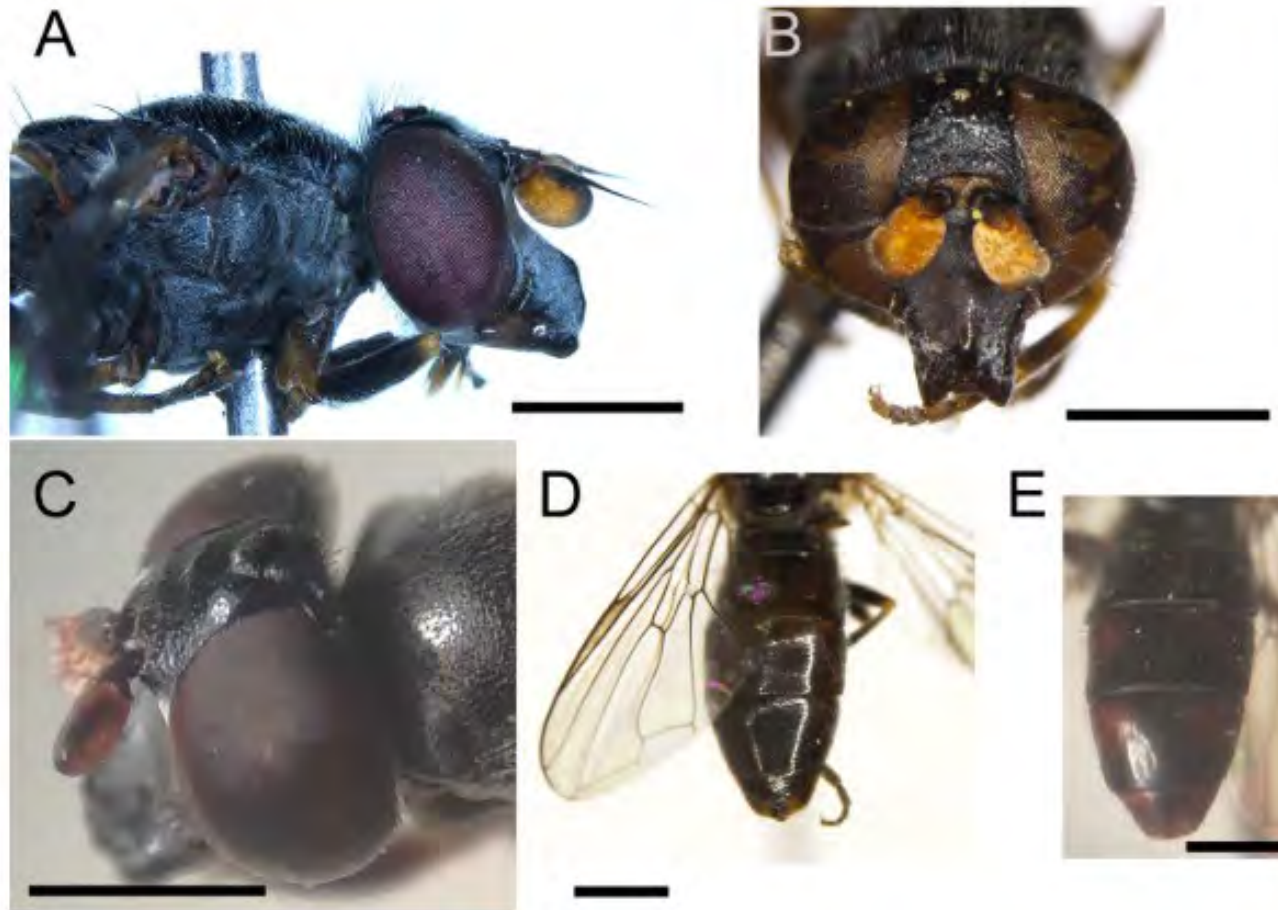
20/06/2023



Une espèce nouvelle pour la France (*Nomada rubricoxa*)

OHM Littoral

Contribution à la connaissance des communautés de pollinisateurs



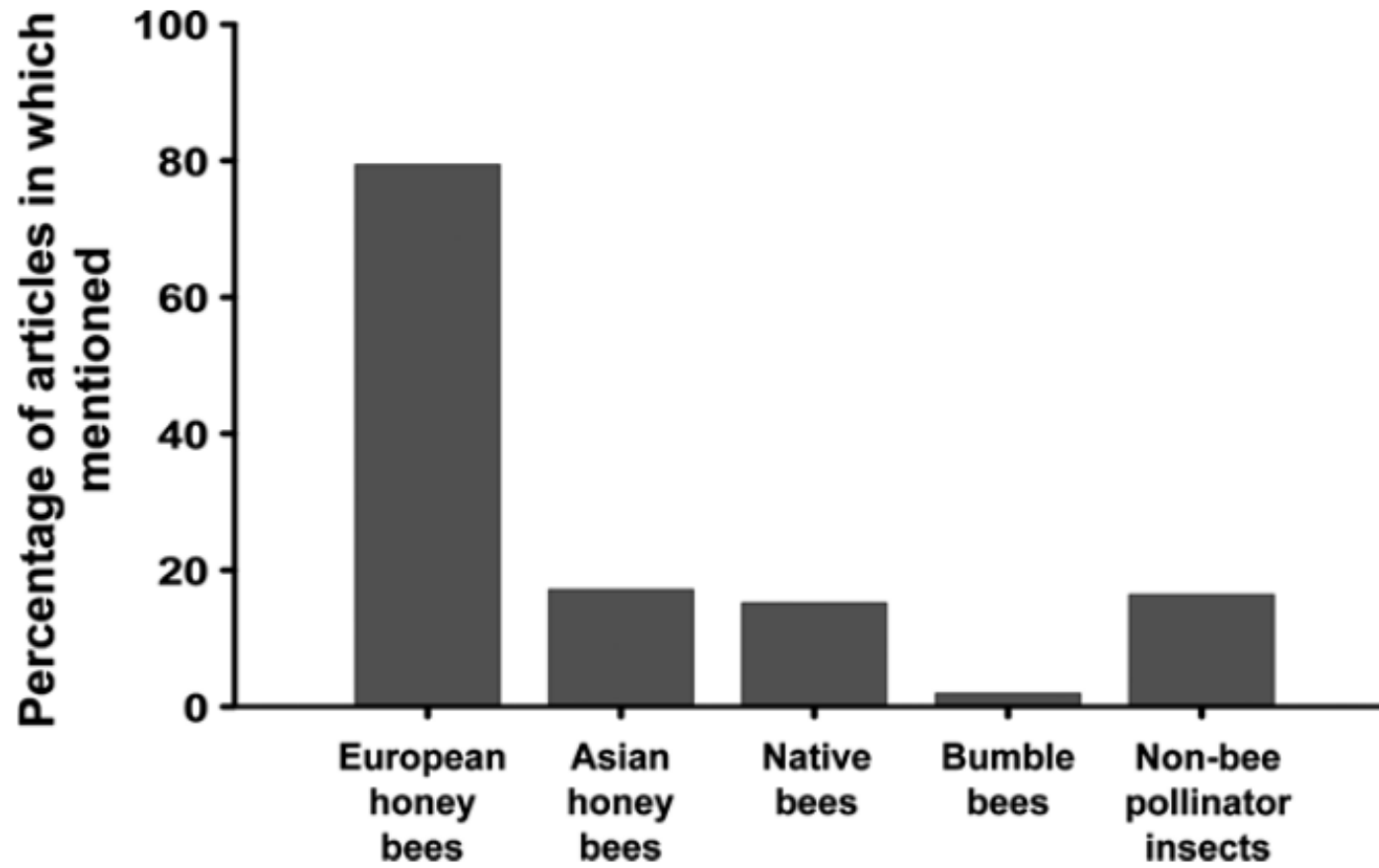
Pelecocera garrigae

[Lair et al. 2022](#)

L'installation de ruches



L'installation de ruches



Smith & Saunders, 2016

L'installation de ruches



M Pollutions

PLANÈTE POLLUTIONS

L'Europe interdit trois néonicotinoïdes jugés dangereux pour les abeilles

Les Etats membres ont adopté, vendredi matin, la proposition de la Commission européenne d'interdire l'usage de ces insecticides « tueurs d'abeilles »

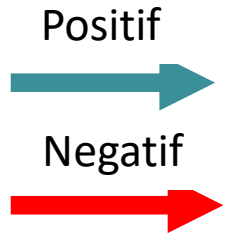
Conciliation

- Questionnement autour de l'installation massive d'abeilles domestiques en ville (Ropars et al., 2019; McCune et al., 2020) et en aires protégées (Torné-Noguéra et al., 2016; Henry et al., 2018; Valido et al., 2019).

Concilier les pratiques apicoles avec la préservation de la diversité des abeilles sauvages.



La compétition



Abeille
sauvage

20/06/2023

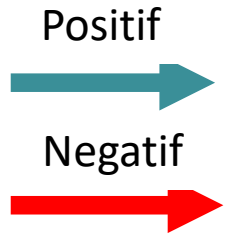


Présentation à BAGAP



Fleur
spontanée

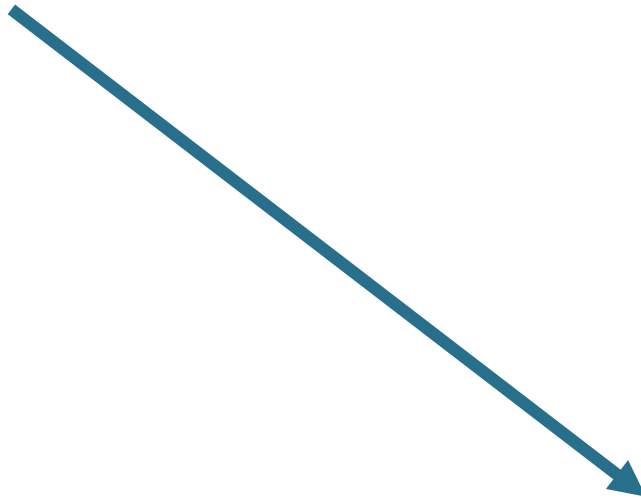
La compétition



Apis mellifera



Abeille sauvage



Fleur spontanée

La compétition

Positif



Negatif



Apis mellifera



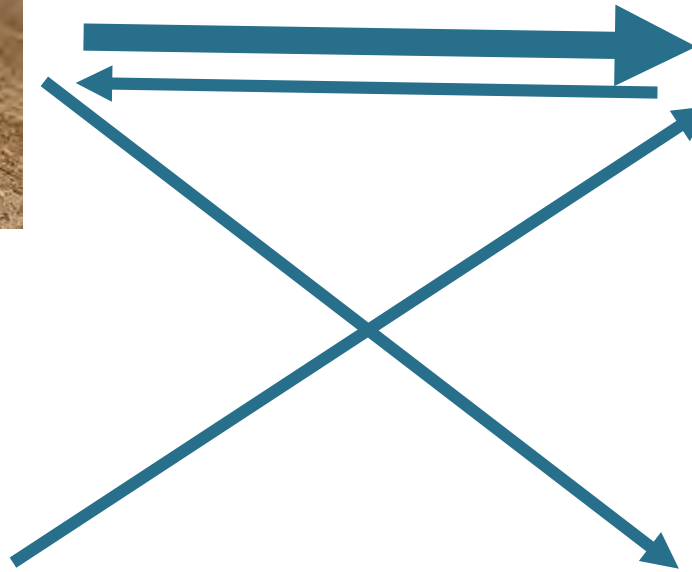
Fleur
ornementale



Abeille
sauvage

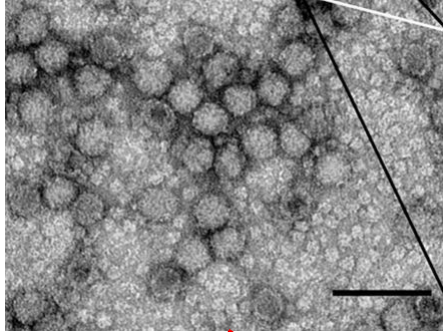


Fleur
spontanée



La compétition

Apis mellifera



Virus

Positif



Negatif



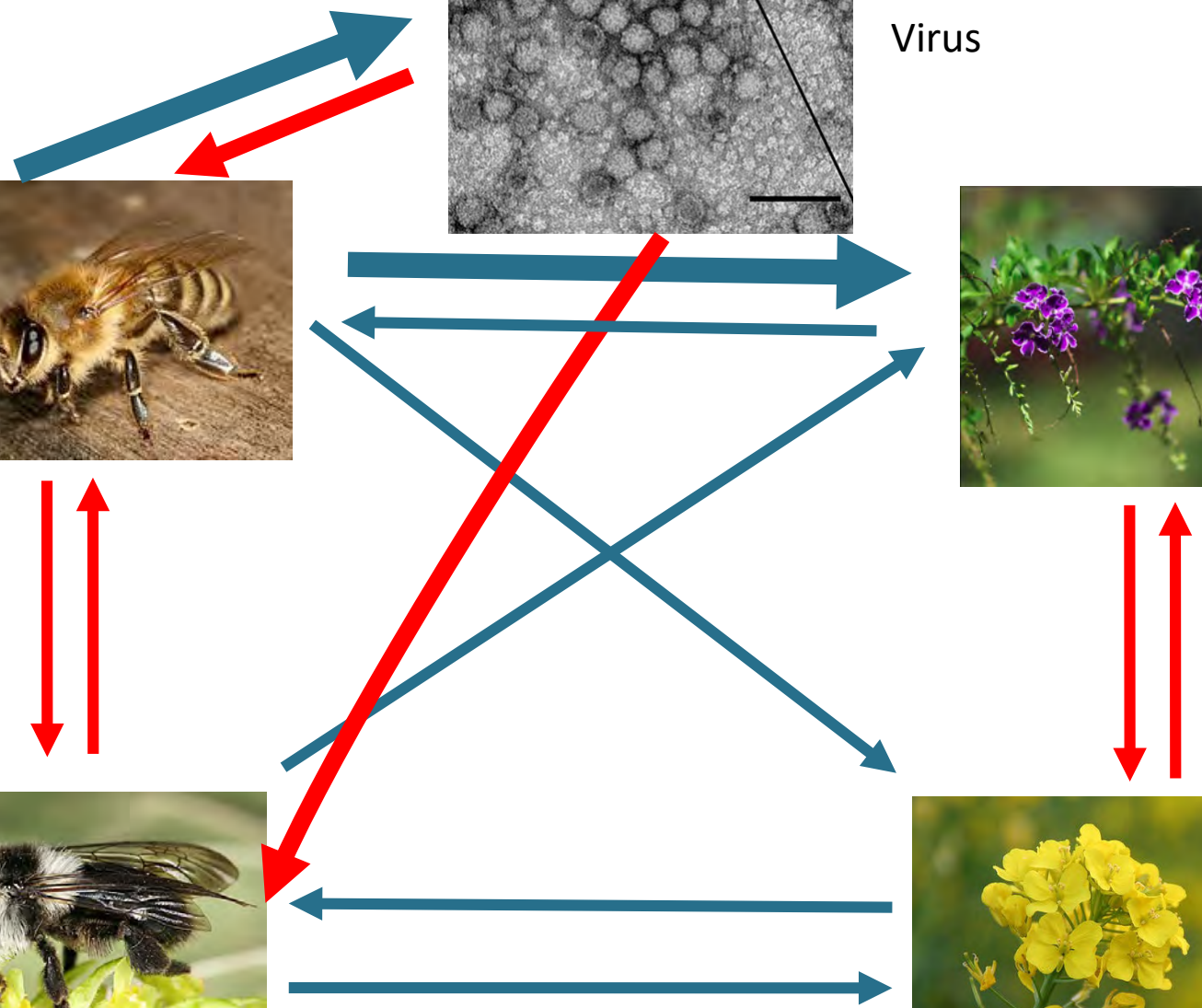
Fleur
ornementale



Abeille
sauvage



Fleur
spontanée



L'installation de colonies



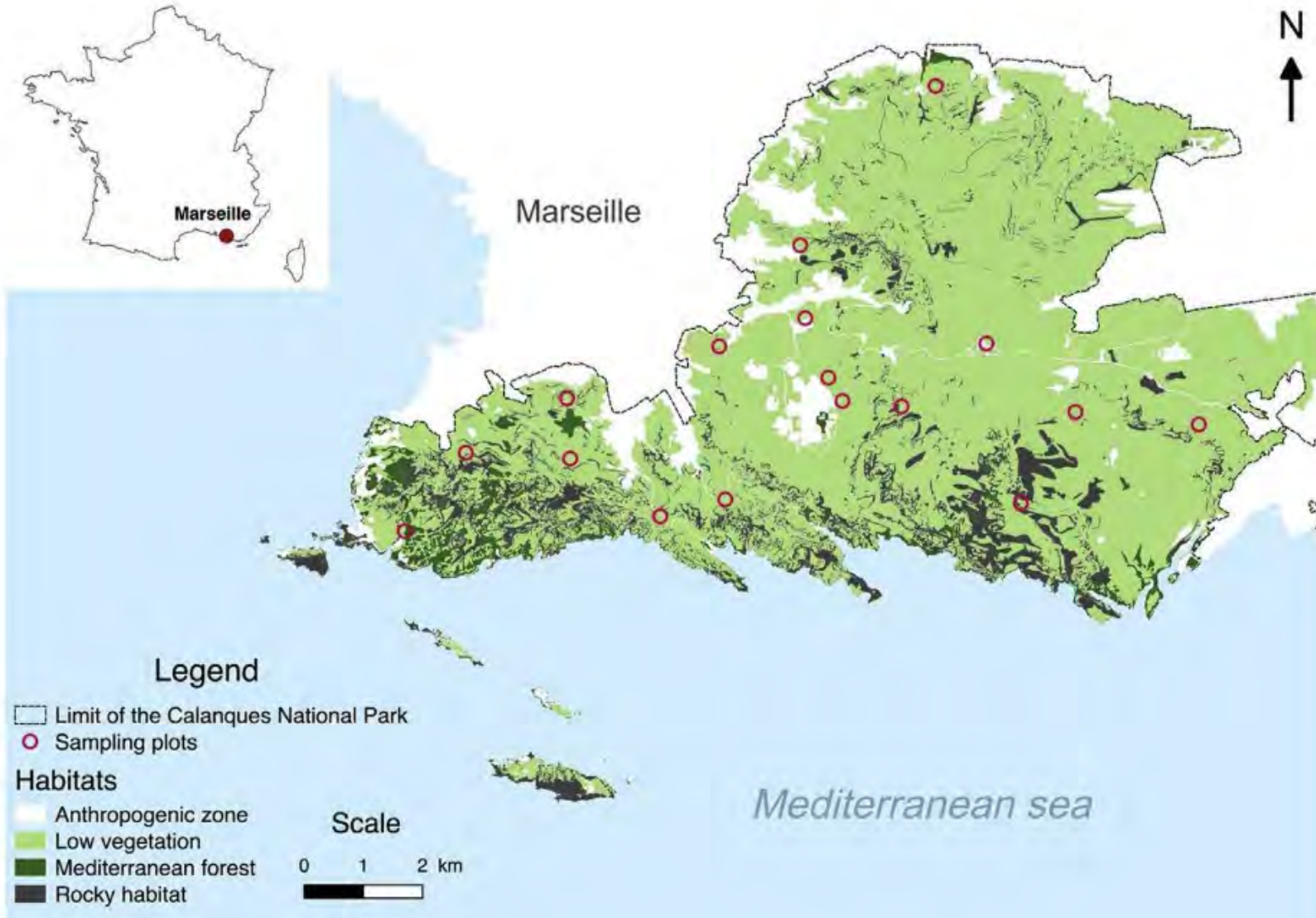
5

● Activités apicoles inscrites à la création du Parc national des Calanques avec début 2019, 19 apiculteurs présents autorisés à installer 615 ruches.



● Collaboration association Abiho Calanques, 13 apiculteurs, PnCal.

L'installation de colonies



Romarin



Ciste

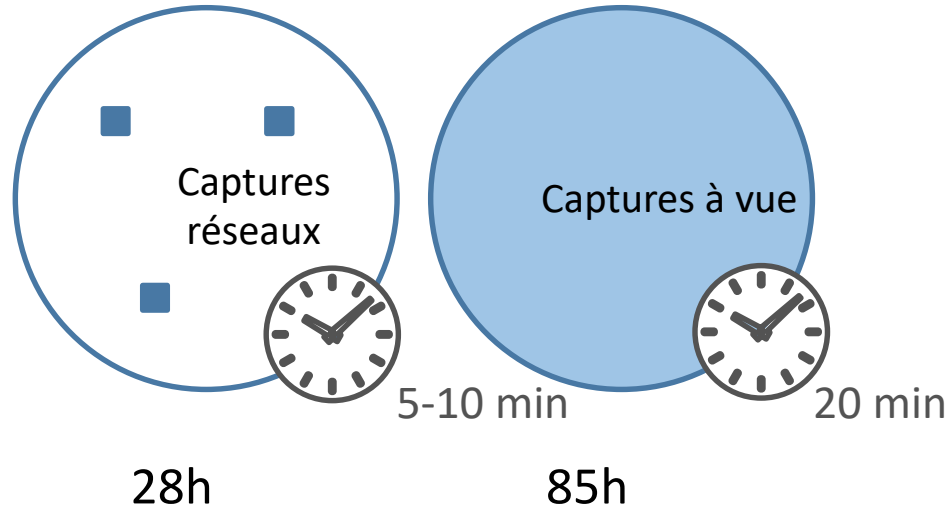


Thym

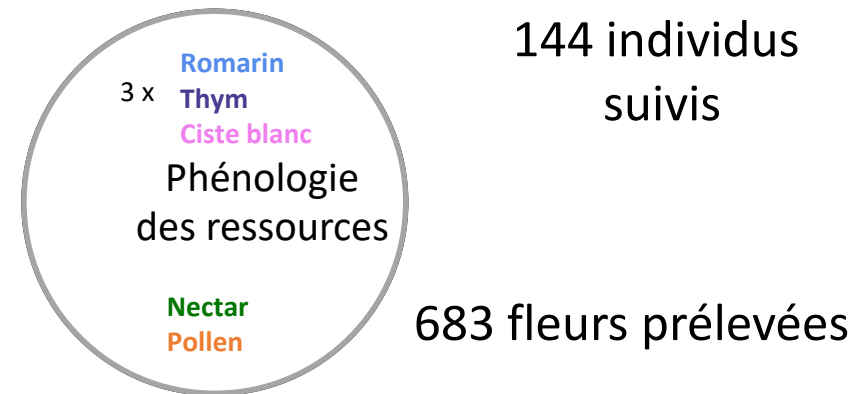
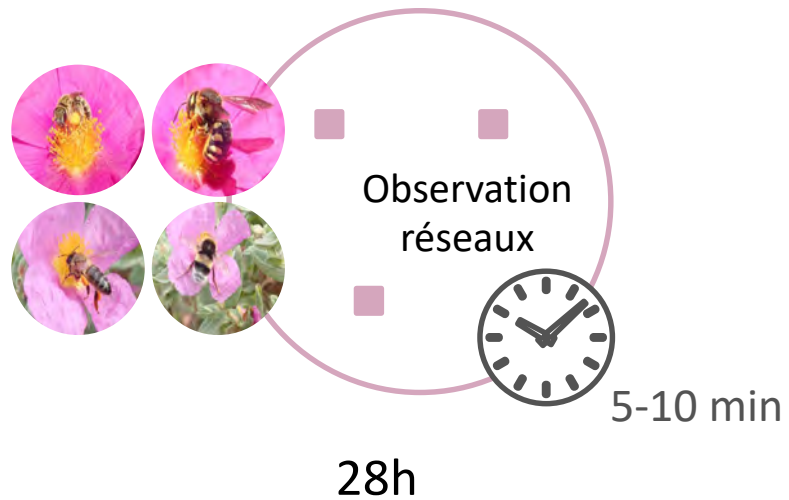
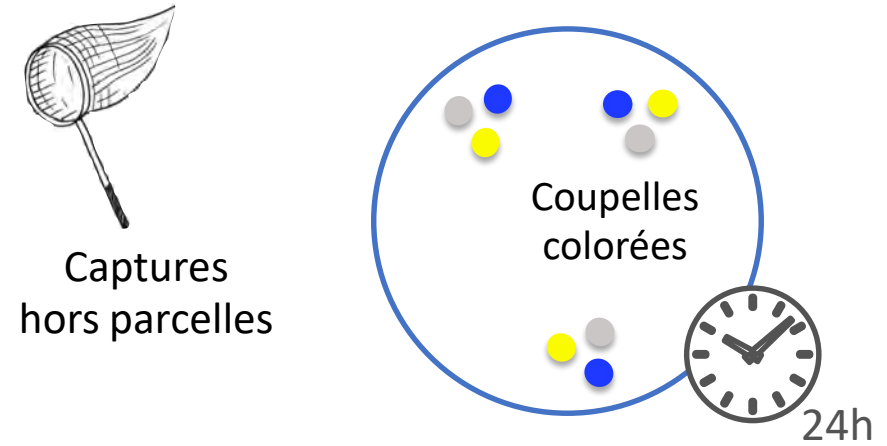
[Ropars et al. 2020; 2022](#)

Méthodes générales

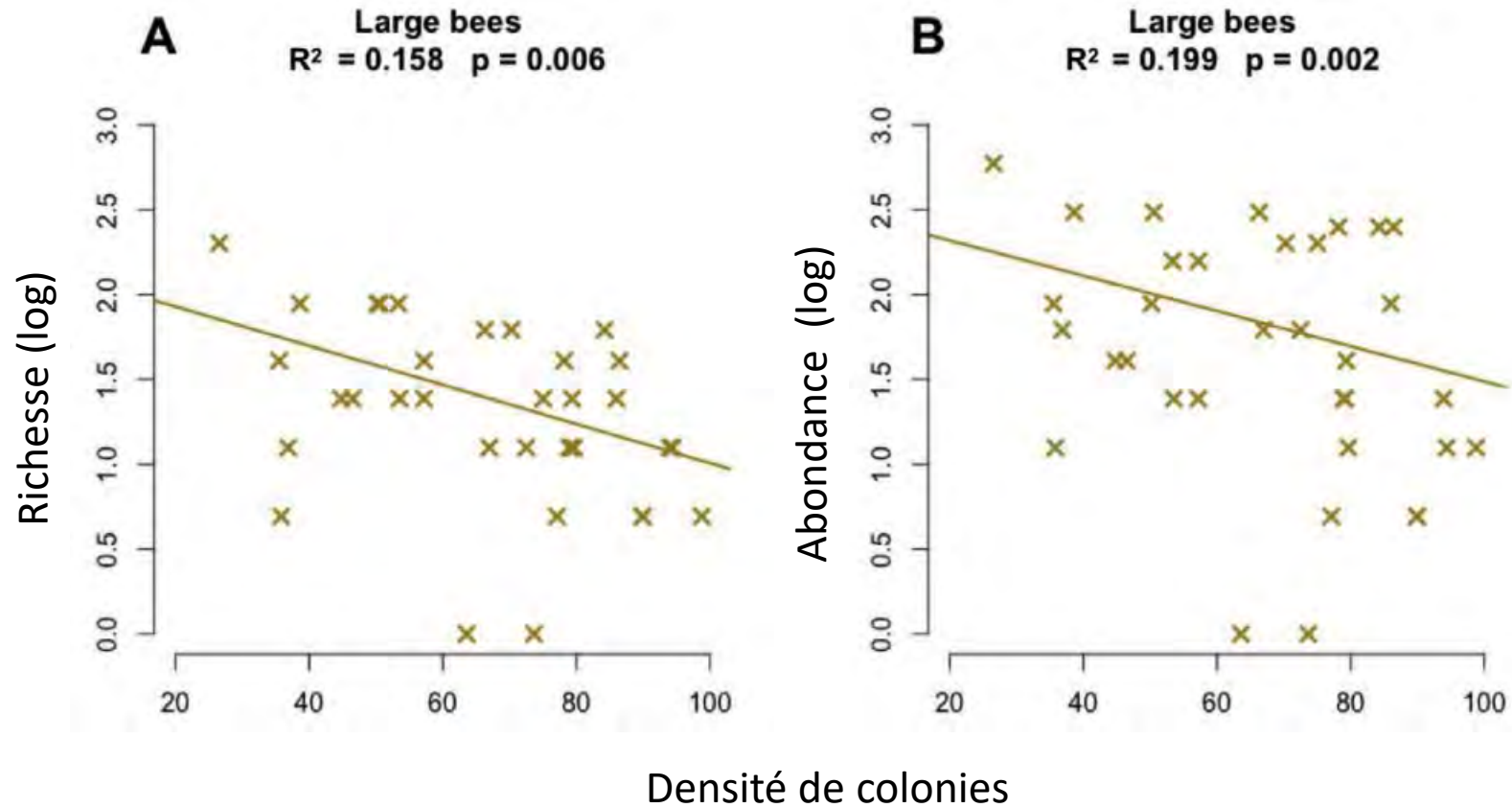
Chaque semaine en 2017 & 2018



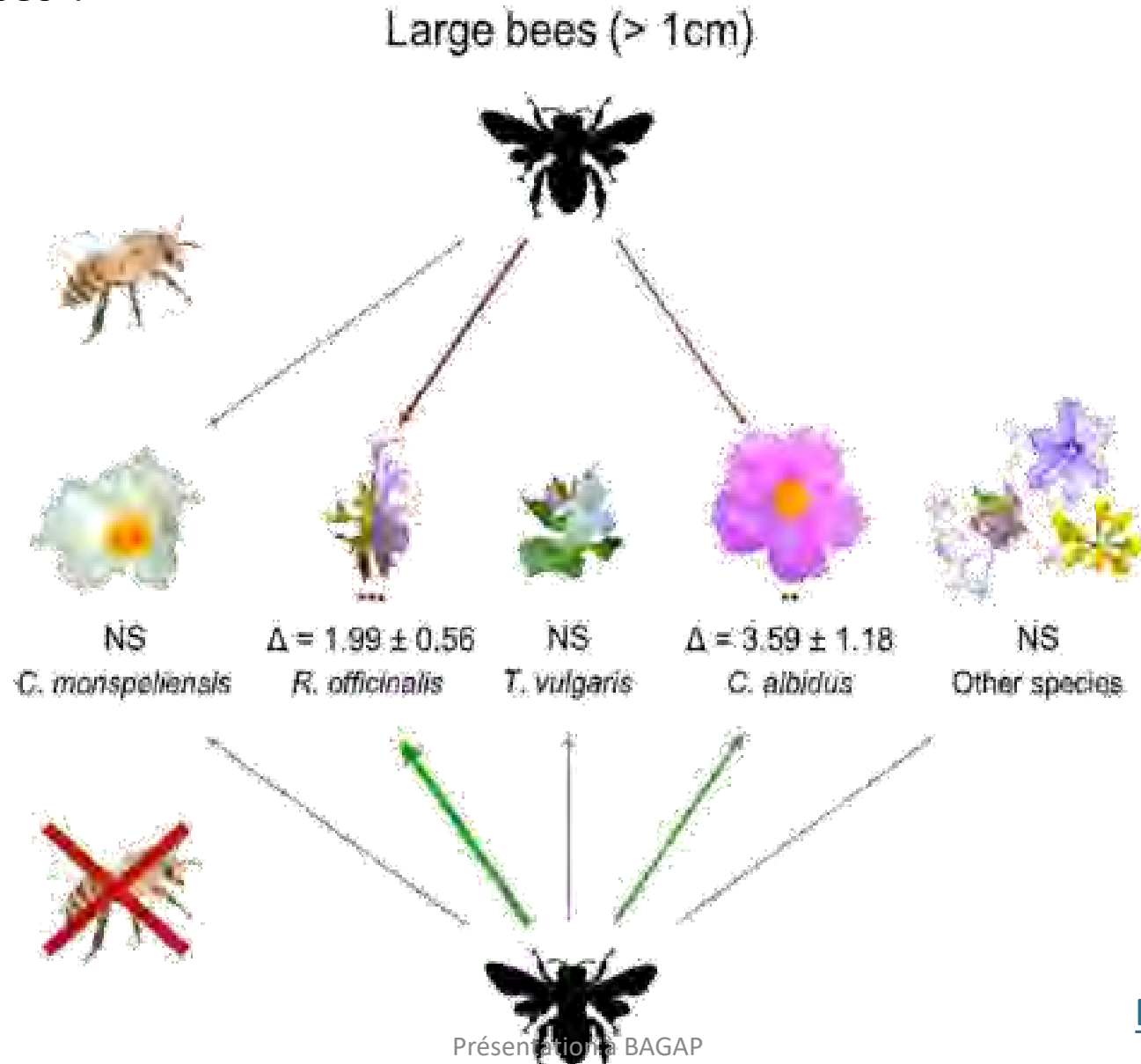
Chaque mois en 2018



Compétition ?

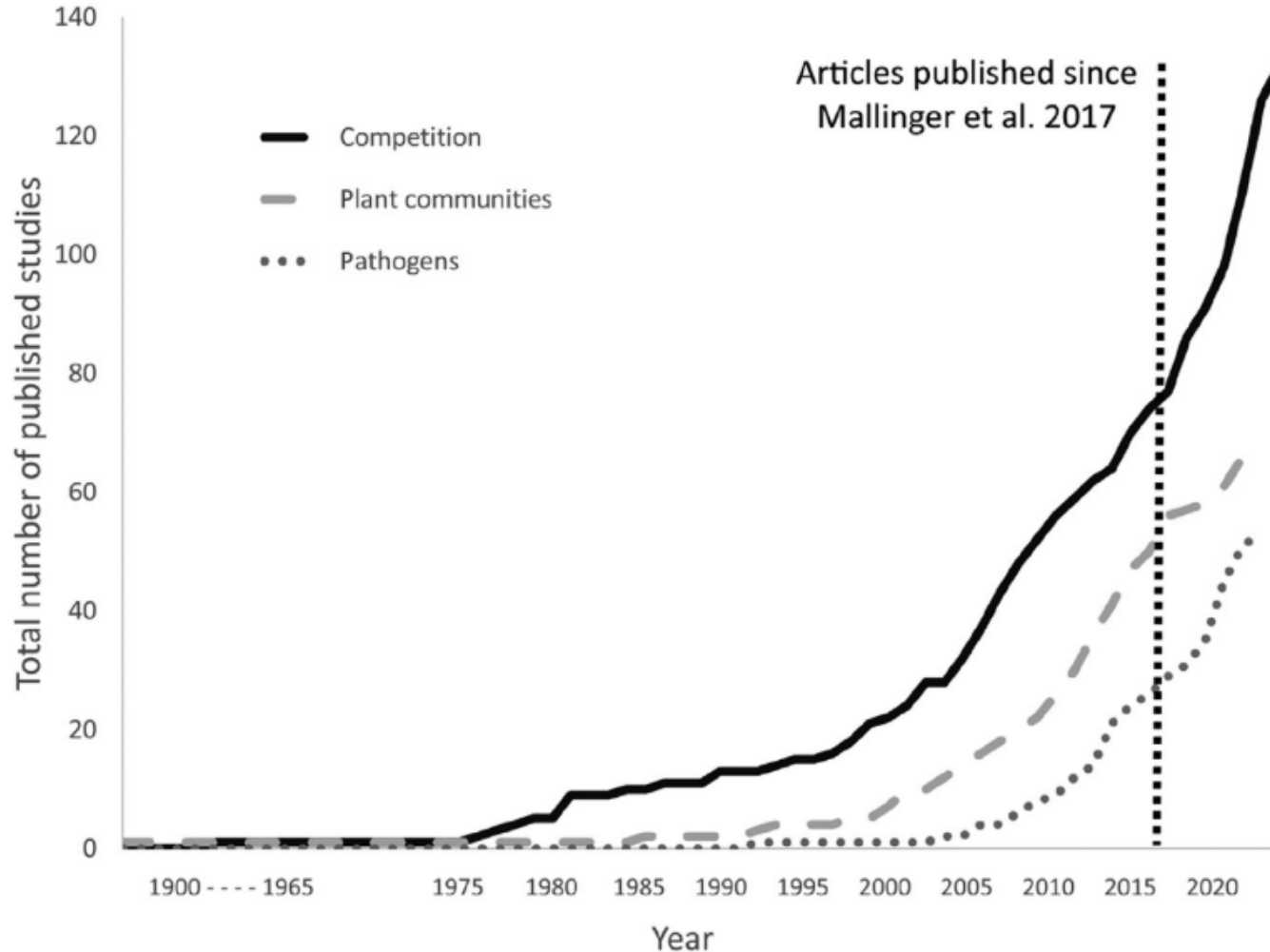


Pour quelles ressources ?





L'installation de colonies



Massively Introduced Managed Species and Their Consequences for Plant–Pollinator Interactions

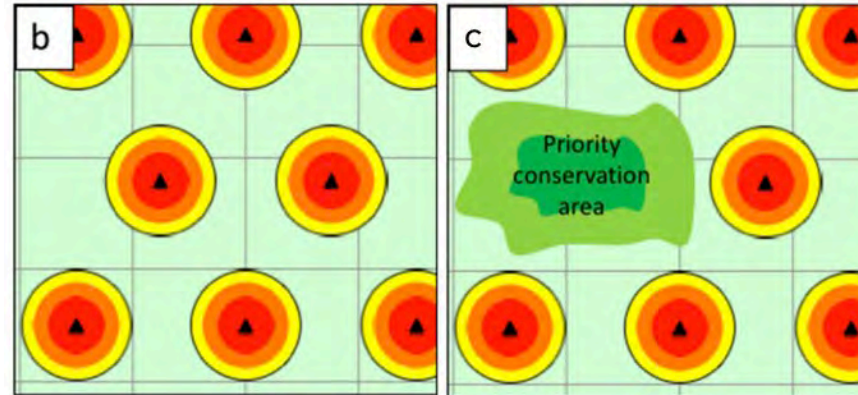
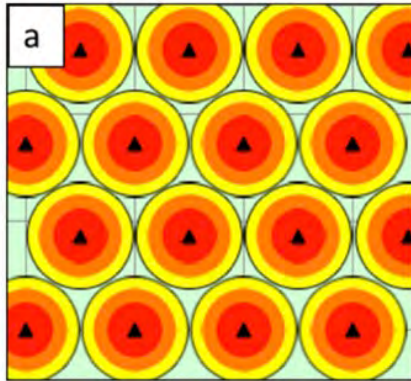
B. Geslin^{*,1}, B. Gauzens[†], M. Baude[‡], I. Dajoz[§], C. Fontaine^{||}, M. Henry^{||}, L. Ropars^{*,§}, O. Rollin^{#,**}, E. Thébault[§], N.J. Vereecken^{††}

216 paper published, competition in 2/3 of the cases

Solutions ?

Espacer les ruchers (Henry & Rodet, 2020)

(a) Etat actuel, sans objectif de sauvegarde des abeilles sauvages.



(b) Augmentation des distances entre ruchers pour relâcher la compétition dans certains espaces, dédiés à la conservation des pollinisateurs sauvages.

(c) Approche plus avancée avec une aire prioritaire de conservation pour les pollinisateurs sauvages (habitats particuliers, présence d'espèces végétales ou pollinisateurs d'intérêts).

Solutions ?

1. Espacer les ruchers
2. Diminuer la densité moyenne de ruches au km²
3. Augmenter la ressource florale disponible
 - 🌿 Travailler avec les acteurs du territoire pour s'accorder sur des espèces végétales bénéfiques pour les pollinisateurs (interface ville-nature)
 - 🌿 Protéger ou augmenter les ressources florales (mieux contrôler l'urbanisation, l'imperméabilité des sols y compris en aire d'adhésion, accroître la taille du parc ?).

Merci !



Laurence Affre



Gabriel Neve



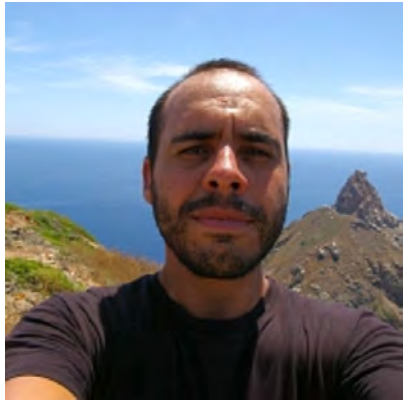
Lise Ropars
(M1 – Thèse)



Lucie Schurr
(M1 – Thèse)



David Genoud



Daniel Pavon



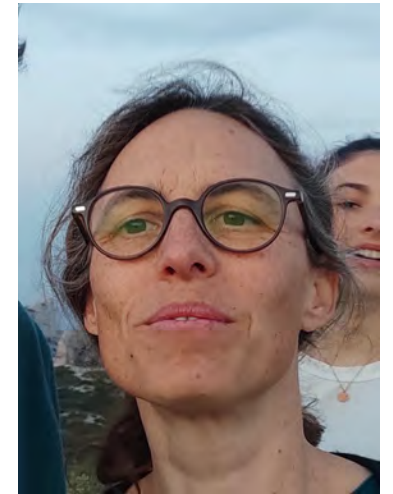
Coline Jaworski
Post Doc



Matthieu
Aubert



Floriane Flacher



Lidwine Le Mire Pecheux

Merci !

