



HAL
open science

Dix ans de recherches de l'OHM Littoral méditerranéen sur le littoral marseillais - Introduction au colloque

Samuel Robert

► **To cite this version:**

Samuel Robert. Dix ans de recherches de l'OHM Littoral méditerranéen sur le littoral marseillais - Introduction au colloque. Dix ans de recherches de l'Observatoire Hommes-Milieus Littoral méditerranéen sur le Littoral marseillais, OHM Littoral méditerranéen; ESPACE UMR 7300, Jun 2023, Marseille (13), France. hal-04141839

HAL Id: hal-04141839

<https://hal.science/hal-04141839>

Submitted on 26 Jun 2023

HAL is a multi-disciplinary open access archive for the deposit and dissemination of scientific research documents, whether they are published or not. The documents may come from teaching and research institutions in France or abroad, or from public or private research centers.

L'archive ouverte pluridisciplinaire **HAL**, est destinée au dépôt et à la diffusion de documents scientifiques de niveau recherche, publiés ou non, émanant des établissements d'enseignement et de recherche français ou étrangers, des laboratoires publics ou privés.



Dix ans de recherches de l'Observatoire Hommes-Milieus Littoral méditerranéen sur le **Littoral marseillais** - Marseille, 14 et 15 juin 2023

Dix ans de recherches de l'OHM Littoral méditerranéen sur le littoral marseillais

Introduction

Samuel Robert ESPACE, UMR 7300
samuel.robert@univ-amu.fr



OHM Littoral méditerranéen

Un dispositif d'observation et de recherche scientifique pour étudier la **pression anthropique** sur le littoral dans un **contexte de changement** des modes de gestion de l'environnement et des territoires

OHM Littoral méditerranéen

Accueil Présentation Recherche Sites d'études Animation Outils Autres OHMs

LabEx DRIIHM

OHM

l'OHM

Les Observatoires Hommes-Milieux (OHM) sont un outil de l'Institut d'Ecologie et d'Environnement (INEE) du CNRS, destiné à favoriser une nouvelle forme d'interdisciplinarité scientifique sur la question des interactions hommes-milieux (société-environnement).

Colloque "Dix ans de recherche de l'OHM Littoral méditerranéen sur le littoral marseillais"

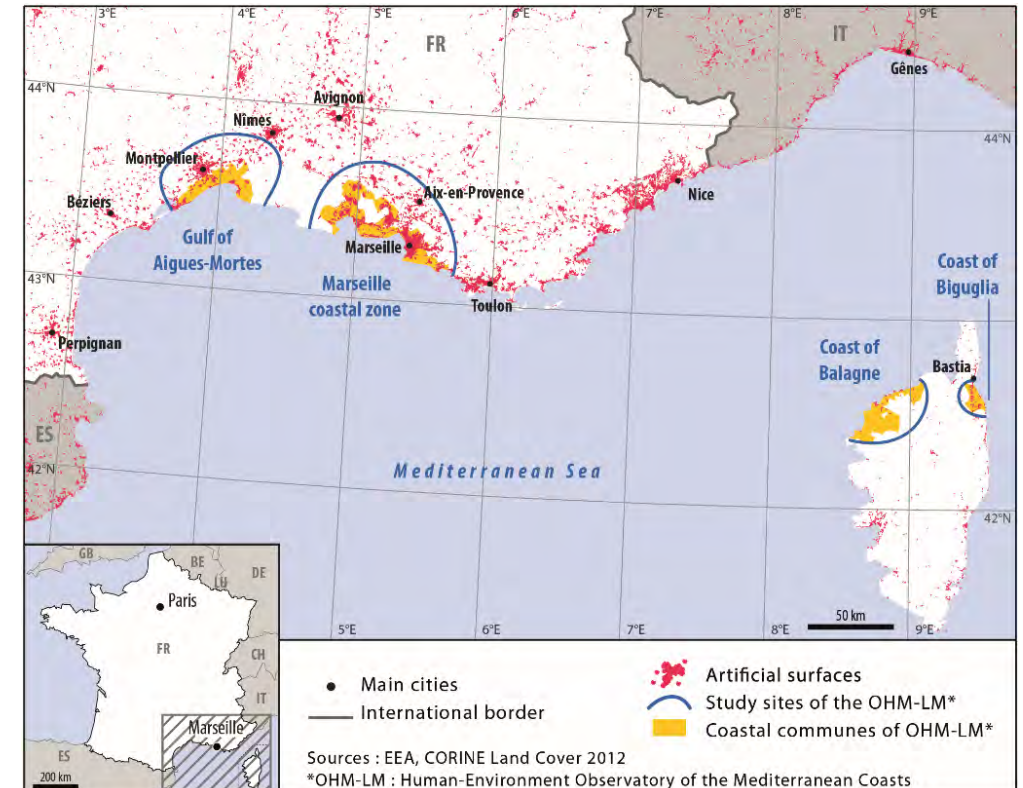
Le 22 mars 2023

Créé en 2012, l'Observatoire Hommes-Milieux Littoral méditerranéen (<https://www.ohm-littoral-mediterraneeen.fr/>) fête cette année ses 10 ans. Ce dispositif de recherche interdisciplinaire du CNRS, composante du Labex DRIIHM (<https://www.driihm.fr/>), a pour objectif l'étude de quatre socio-écosystèmes côtiers du littoral méditerranéen français soumis à un gradient de pressions anthropiques : les côtes de Balagne, la lagune de Biguglia, le Golfe d'Aigues-Mortes, et le littoral de l'agglomération de Marseille.

Les 14 et 15 juin 2023, un colloque organisée à Marseille aura pour objet de rendre compte de ces 10 années d'activités sur le site de Marseille, pour lequel plus d'une quarantaine de projets ont été financés par l'OHM. Vous trouverez au lien suivant le site de la conférence, avec le programme et la possibilité de vous pré-inscrire en précisant si votre participation sera en présentiel ou en visio.

<https://mrs-litmed-2023.fr/>

<https://www.ohm-littoral-mediterraneeen.fr/>



- 1 observatoire parmi 13 réunis dans le LabEx DRIIHM



- Créé en 2012 pour étudier 4 systèmes socio-écologiques côtiers distincts

Site « Littoral marseillais »

Métropole Aix-Marseille Provence
250 km de rivage marin dont 70 km
de rivage lacustre

20 communes littorales : 967 km² (30,4% du territoire de la métropole) et **1,2 millions d'hab.** (65% de la population), dont 870 000 pour Marseille en 2020.

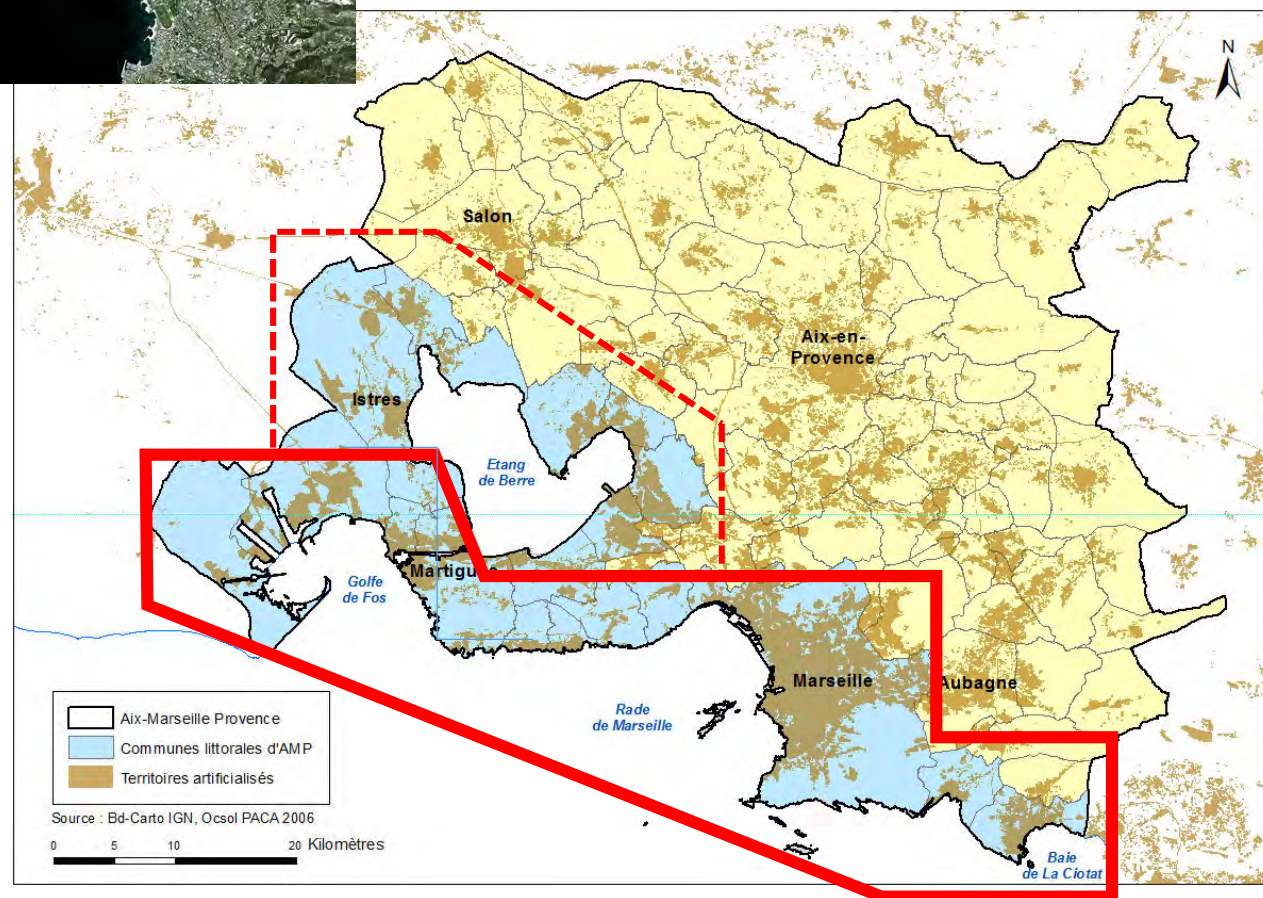
Très ancienne activité portuaire

1^{er} complexe industrialo-portuaire de France
Importants projets de rénovation urbaine et de changement territorial

Vastes espaces naturels protégés : sites Natura 2000 (calanques, îles marseillaises, massif de l'Etoile, ...) + ZNIEFF + Parc marin de la Côte Bleue (syndicat mixte) + Récifs artificiels du Prado + Parc National des Calanques



*Espace cible = littoral marin
Extension envisagée à l'étang de Berre et à ses rives*



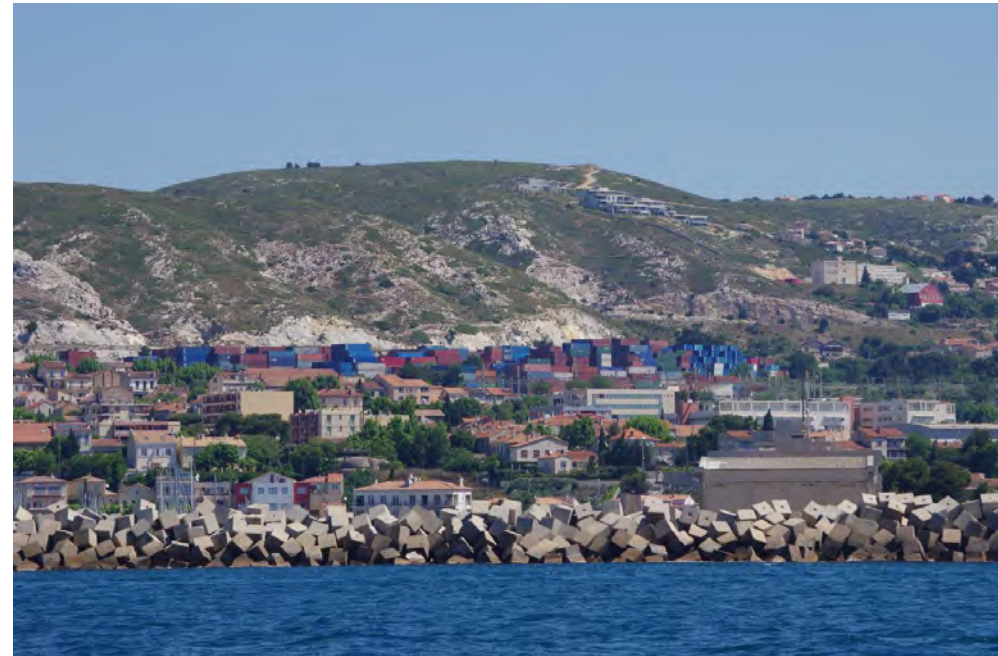
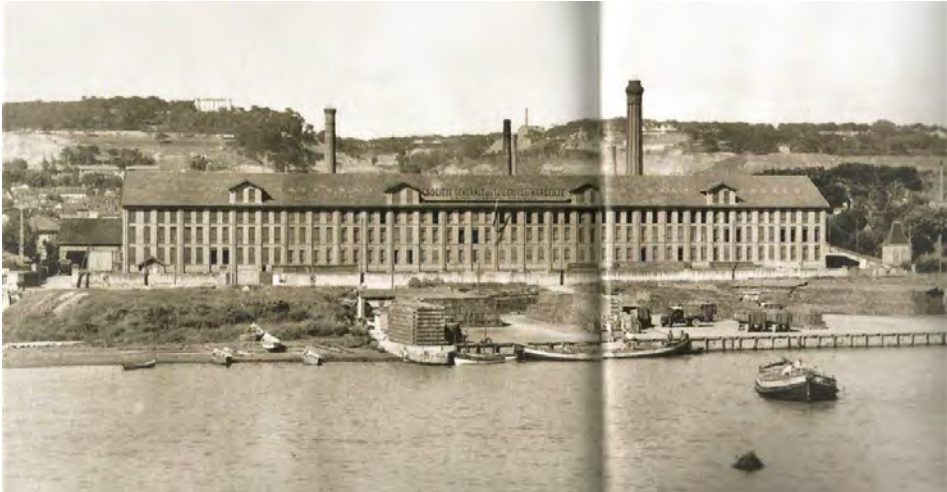
Site « Littoral marseillais »



Des paysages très contrastés : imbrication grands espaces naturels protégés – urbanisation industrialo-portuaire

Site « Littoral marseillais »

Fait structurant : pression anthropique ancienne et massive, réactivée par l'essor touristique



Site « Littoral marseillais »

Evènement fondateur : nouvelle approche de la gestion du littoral

GIP Calanque (1999)

Plan de gestion de la Rade (2005)

Récifs Prado (2007)

Politique Mer et littoral 2010-2020 à Mrs (2010)

Création Institut Ecocitoyen à Fos (2010)

Parc National des Calanques (2012)

Charte Ville-Port (2012)

Contrat de Baie (2015)



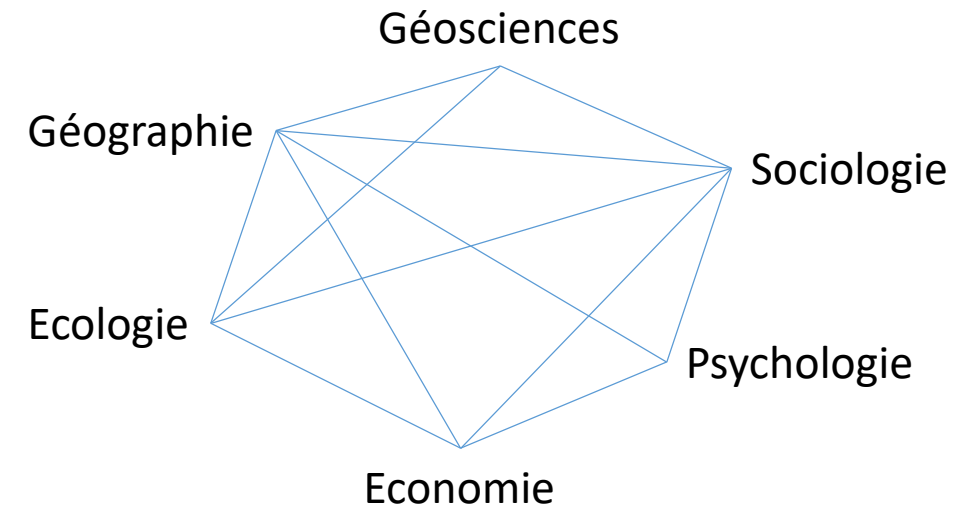
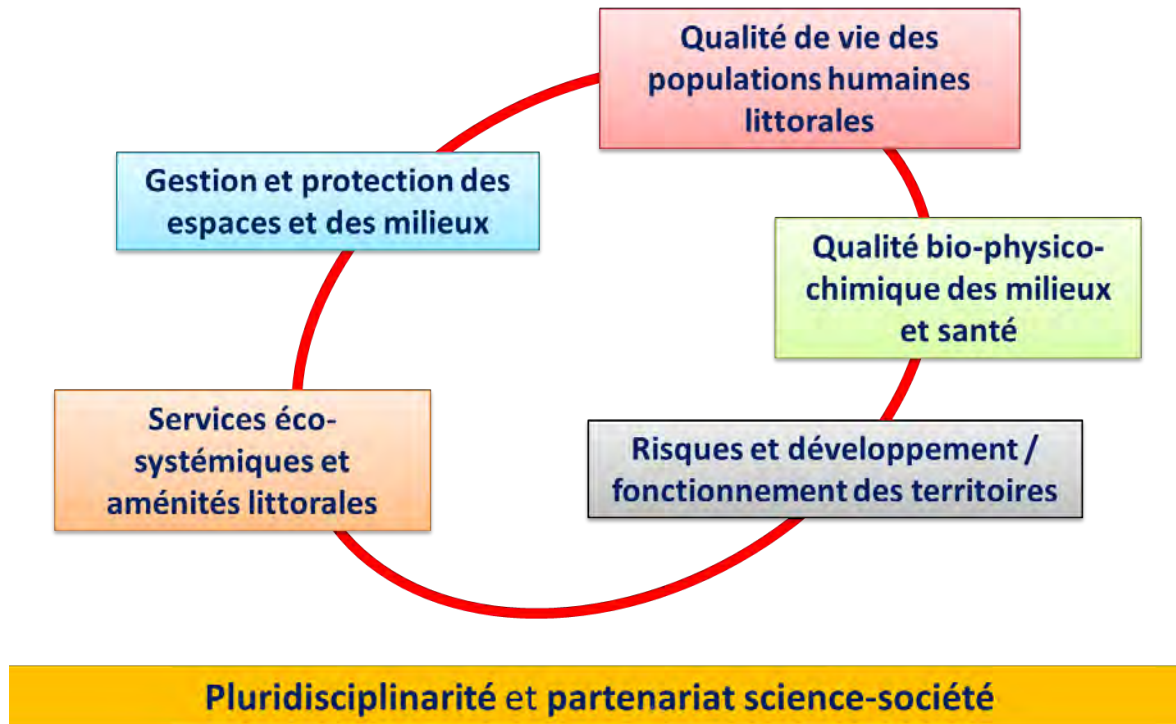
**Protection environnementale et
gestion plus intégrée**

... mais valorisation touristique et
relance portuaire



Site « Littoral marseillais »

Cadre propice à la **recherche interdisciplinaire et partenariale** sur les **dynamiques sociales, environnementales et territoriales** propres aux **littoraux très urbanisés**



+ élargissement à poursuivre

Site permettant d'étudier les 4 objets littoraux spécifiques à la recherche de l'OHM-LM : **plages, ports, aires protégées, et lagunes** (si extension du périmètre à l'étang de Berre)

Recherches de l'OHM-LM sur le littoral marseillais (2012-2023)

Action incitative forte du DRIIHM / CNRS

44 propositions financées par l'APR annuel du DRIIHM (2012-2022)

dont 6 projets financés par l'APR annuel inter-OHM avec les OHMs

- Bassin minier de Provence
- Littoral Caraïbe
- Vallée du Rhône

1 contrat PostDoc DRIIHM

Effet levier

Opérations cofinancées avec des partenaires socio-économiques et académiques

3 projets de 3 ans financés par l'appel « Environnement littoral » de la **Fondation de France**

5 contrats doctoraux

- 4 **AMU** (Masse, Diaz-Sanz, Cabioch, Fabbri)
- 1 Fondation de France (Tesson)

6 projets financés avec des **partenaires socio-économiques**

- DREAL-PACA
- Institut écocitoyen
- Parc national des Calanques
- Région Provence-Alpes-Côte d'Azur
- SUEZ
- Ville de Marseille

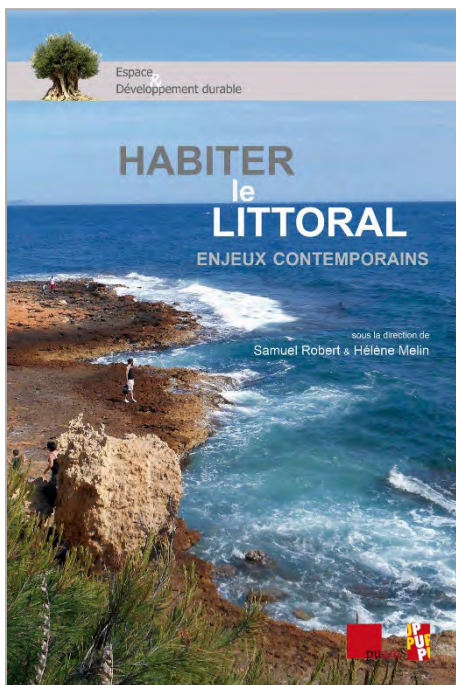
Recherches de l'OHM-LM sur le littoral marseillais

+ de 25 articles dans des revues internationales

+ d'une 30aine de communications en conférence

6 chapitres d'ouvrage

Nombreux rapports, Posters, MOOC,...



Chemosphere
Cybergéo
Développement Durable et Territoire
Ecology and Evolution
Environmental Advances
Environmental Geochemistry and Health
L'Espace géographique
Frontiers in Environmental Science
Frontiers in Microbiology
Geoderma
Land Use Policy
Marine Pollution Bulletin
Nature Sciences Sociétés
Ocean and Coastal Management
Regional Environmental Change
Rives méditerranéennes
Science of the Total Environment
Vertigo



<https://www.ohm-littoral-mediterraneen.fr/hal>

<https://www.uved.fr/fiche/ressource/la-commune-balneaire-en-2050>

Programme et participants au colloque

Mercredi 14 juin 2023

9:00 - Accueil des participants / Connexion

9:30 - Séance introductive

Hervé MENCHON, Adjoint au Maire de Marseille - Biodiversité et équipements balnéaires, Nautisme, voile et plongée, Traditions
Aurélié BIANCARELLI-LOPES, Ajointe au Maire de Marseille
Robert CHENORKIAN, LabEx DRIMM - Dispositif de Recherche
Samuel ROBERT, CNRS, ESPACE (UMR 7300), référent du volet de l'OHM de 2012 à 2020

10:00 - session A - Un littoral face aux contaminants

Une reconstitution de l'empreinte spatio-temporelle de la pollution
Samuel ROBERT, CNRS, ESPACE (UMR 7300)

Retardateurs de flamme organohalogénés: persistance et toxicité
Laure MALLERET, Aix-Marseille Université, LCE (UMR 7300)

Contaminants métalliques dans le canyon de Cassidane
Stéphanie JACQUET, CNRS, MIO (UMR 7294)

Biodiversité épiphyte des feuilles de posidonie et biofilms
Pascal MIRLEAU, Aix-Marseille Université, IMBE (UMR 7300)

Risques sanitaires via les poussières de sols contaminés
Rebecca CASTEL, Aix-Marseille Université, IMBE (UMR 7300)
Yves NOACK, CNRS, CEREGE (UMR 7263)

Synthèse avec les acteurs témoins

12:30 - Pause déjeuner

14:00 - session B - Un littoral aux écosystèmes marins

Animation

Gestion conservatoire des populations de l'astragale dans le Parc national des Calanques
Lucie MICHE et **Laurence AFFRE**, Aix-Marseille Université

Conciliation entre activité apicole et conservation des abeilles
Benoît GESLIN, Aix-Marseille Université, IMBE (UMR 7300)

Restauration des écosystèmes marins lors du retrait de la digue
Sandrine RUITTON, Aix-Marseille Université, MIO (UMR 7294)

Identifier et évaluer les services écosystémiques des herbiers
Dominique AMI, Aix-Marseille Université, LEST (UMR 7317)

Le fonctionnement des herbiers à *Posidonia oceanica*
Sandrine RUITTON, **Mélanie OURGAUD**, Aix-Marseille Université, MIO (UMR 7294)

Synthèse avec les acteurs témoins

16:30 - Fin de la première journée

Jeudi 15 juin 2023

8:30 - Accueil des participants / Connexion

9:00 - session C - Un espace récréatif majeur face aux enjeux et pressions de la fréquentation

Animation: **Émeline HATT**, Aix-Marseille Université, LIEU (UR 889)

Pratiques de loisirs sur le littoral marseillais: localisations des activités et modes de déplacements
Florian MASSE, EPFL, Laboratoire de Sociologie Urbaine

Diagnostic de la plongée sous-marine sur le littoral marseillais
Théophile PLOUVIER, Université Littoral Côte d'Opale, TVES (ULR 4477) et **Samuel ROBERT**, CNRS, ESPACE (UMR 7300)

Pratiques et fréquentation des plages urbaines de Marseille
Marie-Laure TRÉMELO et **Samuel ROBERT**, CNRS, ESPACE (UMR 7300)

Qualité sanitaire des plages
Marie-George TOURNOUD, Université de Montpellier, HSM (UMR 5151)

Pollution des eaux de baignade du littoral par les filtres UV issus des crèmes solaires
Jérôme LABILLE, CNRS, CEREGE (UMR 7300)

Les calanques face à la problématique des fortes fréquentations
Lucie LAVAUD et **Samuel ROBERT**, CNRS, ESPACE (UMR 7300)

Synthèse avec les acteurs témoins

12:00 - Pause déjeuner

13:30 - session D - Un littoral face aux enjeux de l'habitabilité et de la durabilité

Animation: **Samuel ROBERT**, CNRS, ESPACE (UMR 7300)

Habitabilité des territoires soumis aux pollutions industrielles-portuaires
Christelle GRAMAGLIA, INRAE, G-EAU (UMR 90)

Retours sur une expérience d'échanges entre chercheurs et militants associatifs: le cas des pollutions industrielles (Fos-sur-Mer / Gardanne / littoral sud marseillais)
Isabelle LAFFONT-SCHWOB et **Carole BARTHÉLÉMY**, Aix-Marseille Université, LPED (UMR 151)

Risque d'érosion des falaises de la Côte bleue
Nathalie MARCOT, BRGM

L'influence de la mémoire dans la gestion des risques de submersion marine. Réflexions à partir d'une étude menée à Port-Saint-Louis-du-Rhône et au Grau-du-Roi
Alexandra SCHLEYER-LINDENMANN et **Pierre DIAS**, Aix-Marseille Université, ESPACE (UMR 7300)

Les Petits Propriétaires et les SCI dans l'urbanisation privée du littoral
Laure CASANOVA-ENAUULT, Avignon Université, ESPACE (UMR 7300)

Analyser la gestion des ressources naturelles dans leur dynamique: ce qu'Elinor Ostrom peut nous apprendre pour le littoral marseillais
Dominique AMI, Aix-Marseille Université, LEST (UMR 7317)

Un jeu de territoire pour la planification de l'espace maritime du littoral marseillais
Federico FABBRI, Aix-Marseille Université, ESPACE (UMR 7300)/MIO (UMR 7294), **Sandrine RUITTON**, Aix-Marseille Université, MIO (UMR 7294) et **Samuel ROBERT**, CNRS, ESPACE (UMR 7300)

Synthèse avec les acteurs témoins

17:00 - Conclusion et fin du colloque

2 jours de colloque : insuffisant pour présenter tous les travaux réalisés
→ programme = une sélection

Environ 110 inscrits

Beaucoup d'étudiants de Master, des doctorants en cours de thèse et de jeunes docteurs

Un grand merci à plusieurs partenaires pour leur présence

ADEME
CEREMA
Conservatoire du Lit.
CPIE Côte provençale
CRIGE PACA
Euroméditerranée
GIPREB

Parc national des Calanques
Région SUD PACA
Suez Environnement
SERAMM
Ville de Marseille
...

Merci de votre attention et bon colloque !