



HAL
open science

Dispositifs participatifs au service de la médiation du territoire

Douniazed Chibane, Hafida Boulekbache-Mazouz

► **To cite this version:**

Douniazed Chibane, Hafida Boulekbache-Mazouz. Dispositifs participatifs au service de la médiation du territoire. Mardi des chercheurs, Jun 2023, Valenciennes, France. hal-04129575

HAL Id: hal-04129575

<https://hal.science/hal-04129575>

Submitted on 15 Jun 2023

HAL is a multi-disciplinary open access archive for the deposit and dissemination of scientific research documents, whether they are published or not. The documents may come from teaching and research institutions in France or abroad, or from public or private research centers.

L'archive ouverte pluridisciplinaire **HAL**, est destinée au dépôt et à la diffusion de documents scientifiques de niveau recherche, publiés ou non, émanant des établissements d'enseignement et de recherche français ou étrangers, des laboratoires publics ou privés.

Copyright

Dispositifs participatifs au service de la médiation du territoire

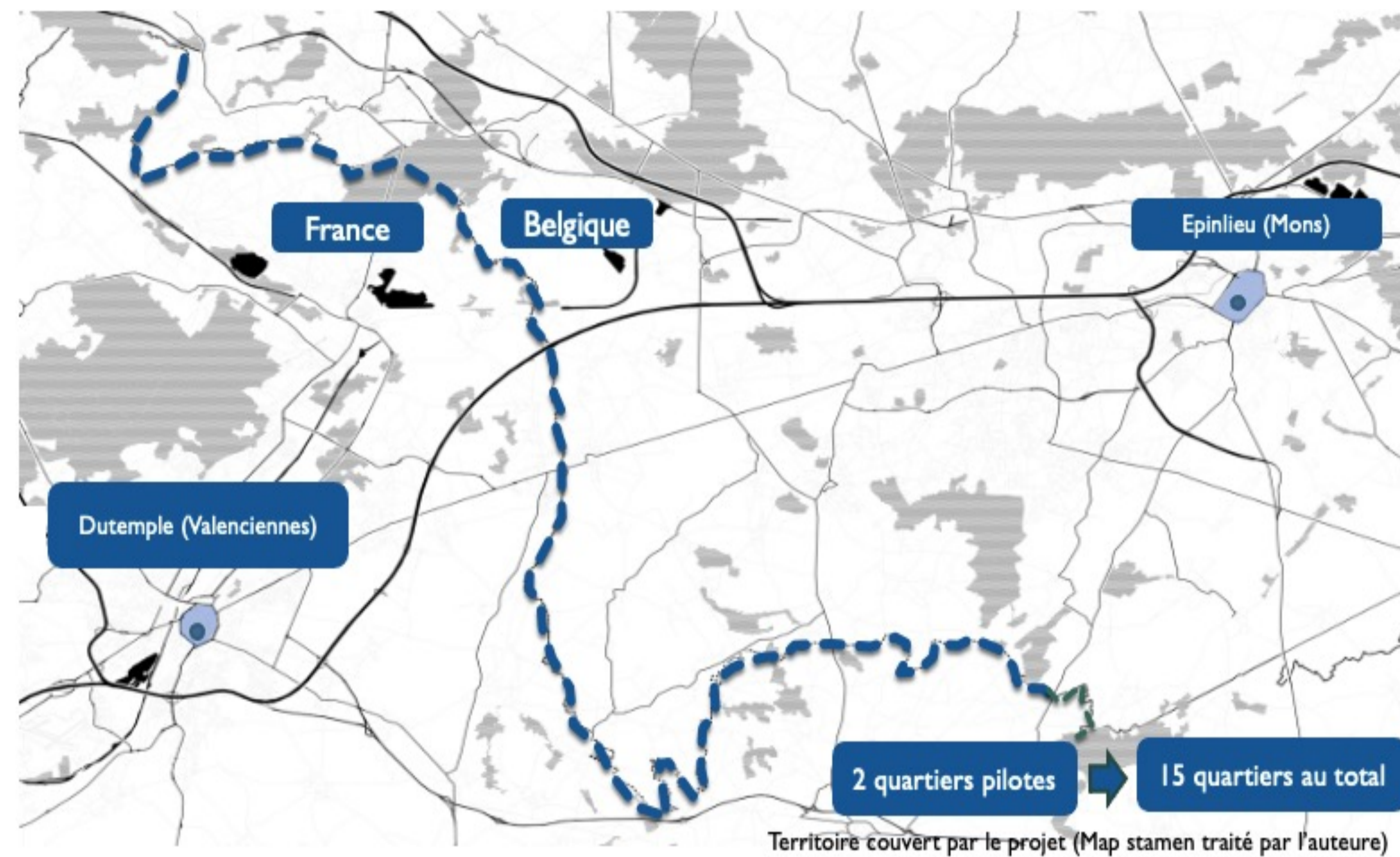
Douniazed Chibane, Doctorante, LARSH, INSA-UPHF
Hafida Boulekbache, Professeure, LARSH, INSA-UPHF

Contexte et problématique

La problématique interroge l'apport de la cartographie participative (Mericskay, 2008, Palsky, 2010) dans la co-construction d'un dispositif de médiation avec les habitants pour valoriser l'identité de leur territoire (Guérin-Pace & Guermond, 2006). Cette problématique est étudiée dans le cadre du projet Interreg RHS (Réseau Hainaut Solidaire), un projet de coopération transfrontalière franco-belge.

Nous nous appuyons sur un dispositif de cartographie participative et interactive coconstruit avec les habitants de deux quartiers sociaux: Dutemple (Valenciennes, France) et Epinlieu (Mons, Belgique) pour valoriser l'image de leurs quartiers et mettre en valeur ce qui « fait patrimoine » à leurs yeux.

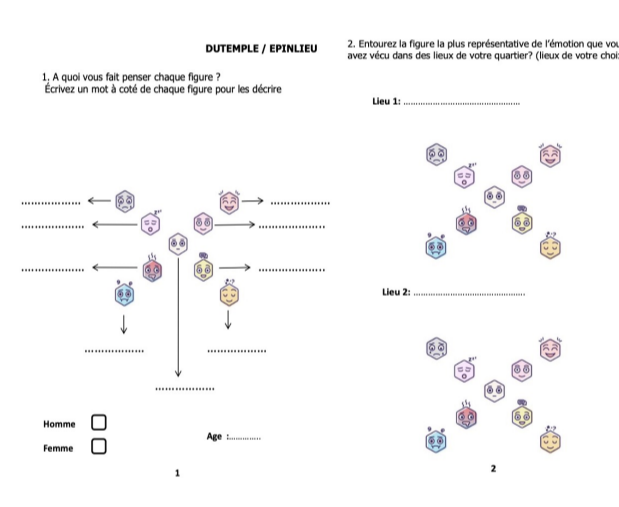
Mot clés: Territoire, habitants, patrimoine, carte participative, numérique.



Territoire concerné par le projet RHS avec les deux quartiers pilotes ayant servi de terrain d'étude à cette recherche.



Entretiens semi-directifs



Questionnaire « Emotion »



Questionnaire parcours



Méthodes de récolte de la parole des habitants



Ateliers de cartographie participative



Parcours commenté

Méthodologie

Nous nous inscrivons dans une démarche inductive (Glaser et Strauss, 1967) qui consiste en aller-retour constant et progressif entre le terrain et la théorie pour constituer le corpus. Les méthodes appliquées pour récolter et analyser la parole des habitants sont de type qualitatif (Paillé & Mucchielli, 2003).

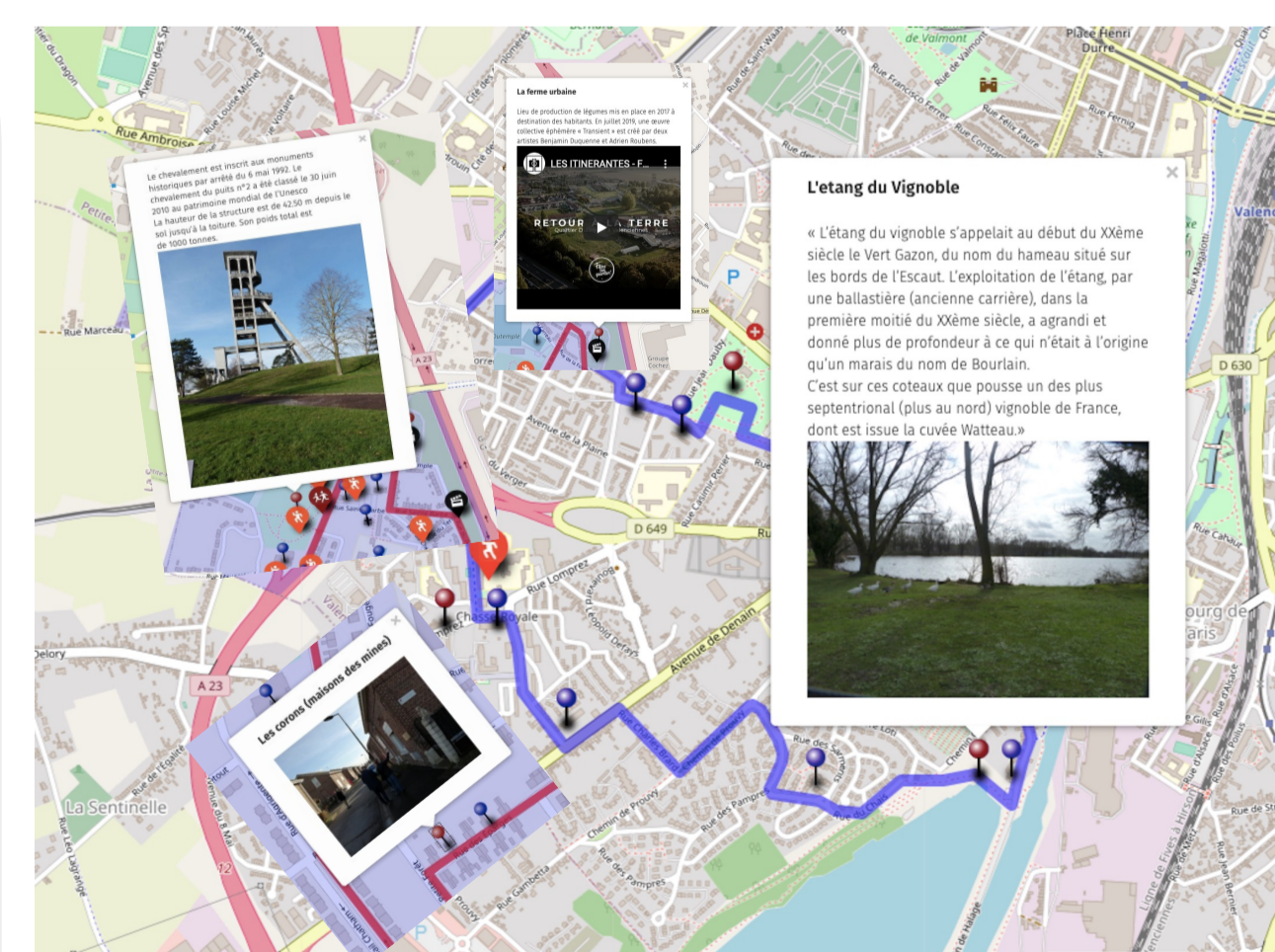
Notre corpus terrain s'appuie sur des entretiens semi-directifs, des questionnaires et des observations participantes menées lors d'ateliers de cartographie participative avec les habitants des quartiers étudiés, tout au long du projet RHS.

Résultats

L'expérience participative de valorisation de l'identité du territoire a démontré que l'implication des habitants dans la conception d'un outil de valorisation de cette identité favorise l'appropriation de l'outil, génère du lien social et de la réjouissance collective. Au-delà de la co-construction de connaissances sur le territoire, les ateliers de cartographie participative ont permis de mettre en évidence l'attachement fort des habitants à des lieux symboliques de leur quartiers qui ne sont pas forcément des marqueurs spatiaux tels que le patrimoine classé.

Le webmapping a permis d'accompagner ce processus de co-construction d'un outil cartographique qui occupe une place importante dans la pérennisation de cette expérience et sa transmission (Chibane & Boulekbache, 2022).

Capture d'écran de la carte interactive du quartier Dutemple (Valenciennes, France)

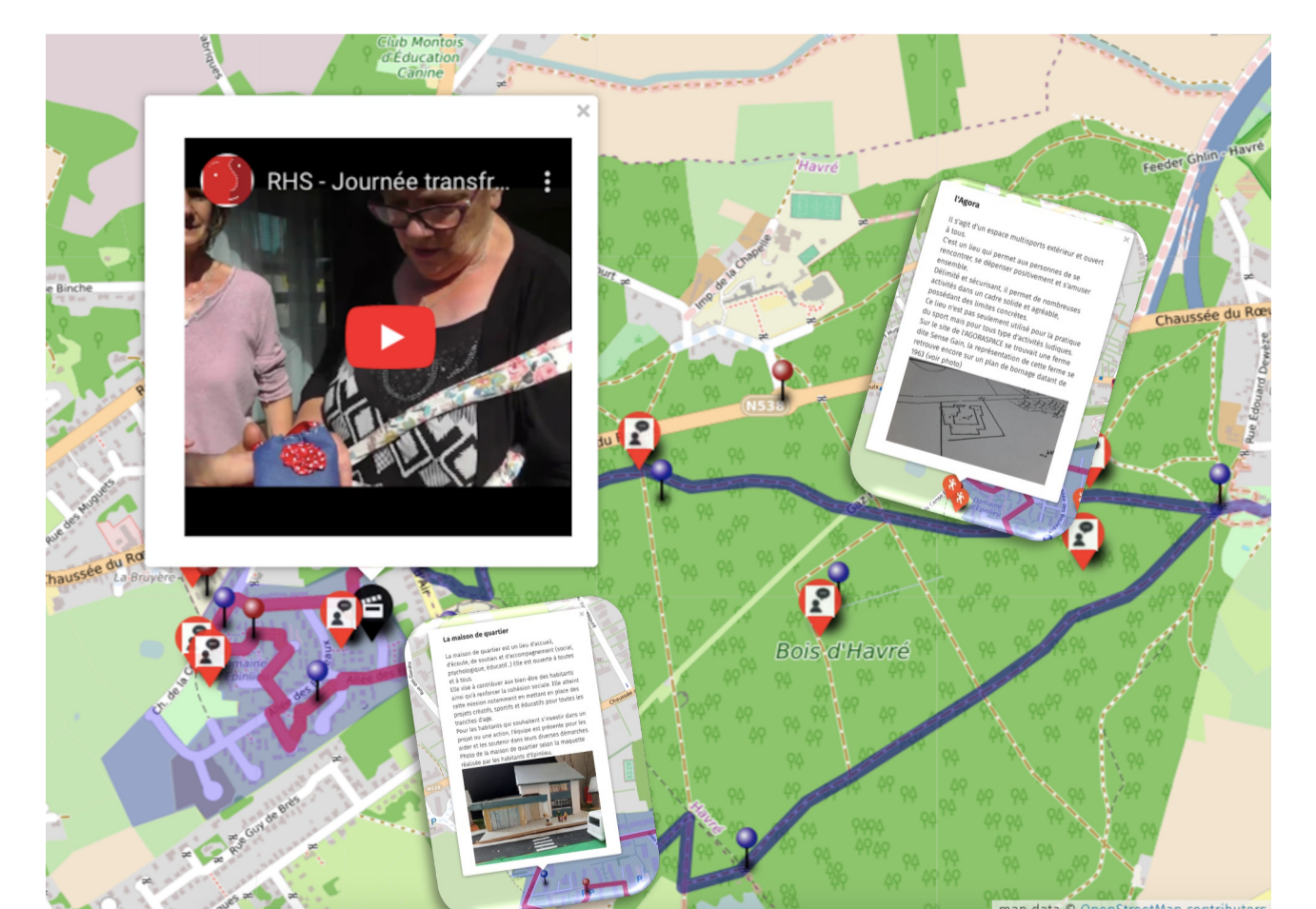


Périmètre du quartier Dutemple
Le parcours du quartier Dutemple
Parcours externe au quartier
Lieux importants
Lieux à voir
verbatim



Scannez le QR code pour découvrir les cartes en version interactive.

Capture d'écran de la carte interactive du quartier Epinlieu (Mons, Belgique)



Périmètre du quartier Epinlieu
Le parcours du quartier Epinlieu
Parcours externe au quartier
Lieux importants
Lieux à voir
verbatim