



HAL
open science

La pêche à Fos au Moyen-Âge : Matériel et sources d'une activité pluriséculaire

Tatiana André

► **To cite this version:**

Tatiana André. La pêche à Fos au Moyen-Âge : Matériel et sources d'une activité pluriséculaire. cycle de conférences archéologiques, Histoire d'étang et tant d'histoires..2023, Jun 2023, Fos-sur-Mer, France. hal-04129259

HAL Id: hal-04129259

<https://hal.science/hal-04129259>

Submitted on 15 Jun 2023

HAL is a multi-disciplinary open access archive for the deposit and dissemination of scientific research documents, whether they are published or not. The documents may come from teaching and research institutions in France or abroad, or from public or private research centers.

L'archive ouverte pluridisciplinaire **HAL**, est destinée au dépôt et à la diffusion de documents scientifiques de niveau recherche, publiés ou non, émanant des établissements d'enseignement et de recherche français ou étrangers, des laboratoires publics ou privés.



Distributed under a Creative Commons Attribution - NonCommercial - NoDerivatives 4.0
International License

La pêche à Fos au Moyen-Âge

Matériel et sources d'une activité pluriséculaire

Tatiana ANDRE Aix Marseille Univ, CNRS, LA3M, Aix-en-Provence, France



Pêcheurs à la ligne et au filet. DAO T. André d'après Carpentras, Bibl. mun., ms. 0327, f. 052 - vue 1



0 20 cm

Plombs de pêche, Habitat Mistral II
Cliché J.-P. Lagrue

Les Objets

L'étude des **objets archéologiques** liés aux techniques de pêche, trouvés sur le site peut suggérer la pratique conjointe de la pêche **au filet** et de la pêche **à la ligne**. La présence de **plombs tubulaires** et plusieurs **hameçons** dans les différentes zones du site encouragent cette hypothèse que viennent confirmer plusieurs **textes médiévaux**. Ce type de pratiques semble être employé conjointement avec les **bourdigues**. Généralement utilisées en lagune et milieux peu profonds ces **pièges fixes** construits en **roseaux** et **pieux de bois** sont encore très utilisés en méditerranée et permettent de capturer un **grand nombre d'espèces** côtières variées notamment les *Sparidae**, les *Mugilidae*** et les anguilles (*Anguilla anguilla*).

**Sparidae* : famille des sparidés comprenant entre autres la daurade royale, les sars, le pageot et le denti.

***Mugilidae* : famille des mugilidés comprenant entre autres le muge à grosse tête et le mullet lippu.

Sources historiques

Plusieurs **sources historiques** nous renseignent sur les **pratiques de pêche** des fosséens au cours du Moyen-Âge. Ainsi, en 1078, Pons de Fos et les siens doivent restituer au Chapitre d'Arles la dîme des bourdigues et la pêche des étangs qu'il avait usurpés*.

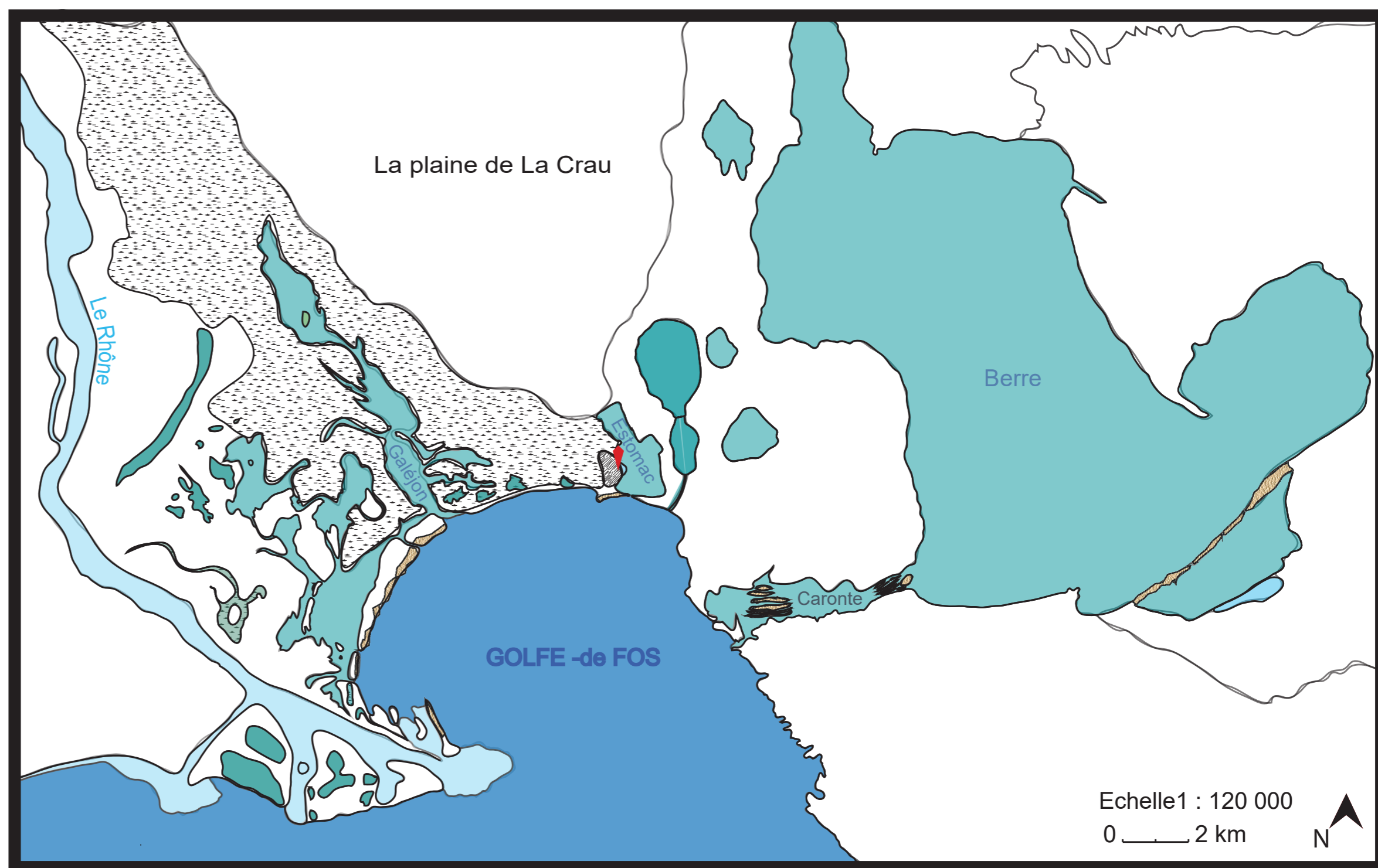
Par exemple, une notice datée du **4 avril 1217** mentionne un **procès** entre les habitants de **Fos et Istres** à propos de l'utilisation de certains **filets pour la pêche** dans l'**étang de Martigues**** . De même, il est fait mention dans un extrait des conventions entre la **communauté de Fos** et les **coseigneurs***** en **1413** dressé par le notaire Isnard Fabri que « dans le temps passé, il était d'usage dans ledit castrum de Fos, depuis longtemps et plus encore, que les mêmes hommes soient tenus de demander une licence pour pêcher dans l'**étang de l'Estomac** [...] avec des **filets** et d'**autres instruments** [...] »****.

* Authentique du Chapitre d'Arles ACA GG f°88 v° n° CII et f°121

** ADBR B 2 f°94 v°; id. B 147 f° 198 v°

*** La famille des Porcelet et l'archevêque d'Arles

**** BA ms 861, Statuts de Fos



Mer Méditerranée Eau douce Eaux saumâtres Marais Banc de sable
Habitat Mistral DAO T. André d'après la carte de l'état Major 1820-1866



Les bourdigues

Mentionnées dès **1078 a.p. J.-C.**, les **bourdigues**, engins de pêches **ultras productifs**, sont sujet de convoitises et de conflits dont certains se trament au plus haut niveau de l'Etat. L'importance que connaissent la pêche et l'utilisation des bourdigues durant le **Moyen Âge** et l'**époque moderne** se traduit par leur figuration sur un plan recensant les terres appartenant au seigneur de Fos en **1586**. Celles-ci sont encore actuellement activement employées par les pêcheurs professionnels martégaux dans le canal de Caronte notamment pour la pêche à la daurade (*Saprus aurata*) et celle des muges (*Mugilidae ssp.*).



Fos-sur-Mer, vieil étang du Galéon.

Plan figuratif des terres de Fos, 1584
Arles, Bibliothèque municipale, DD118.

○ Bourdigue des seigneurs de Fos : Type 1

□ Bourdigue des seigneurs de Fos : Type 2

Photo H. Lhote ; DAO T. André

Conclusion

La grande diversité du spectre d'espèces identifiées par l'étude archéochtyologique tend à confirmer l'emploi de ces différents outils de pêche, que ce soit dans les étangs du Galéon ou de l'Estomac, dans le golfe de Fos du côté de Fos-sur-Mer, et dans ceux de Caronte et de Berre du côté de Martigues.