



HAL
open science

Mon Outil de recherche: Dosharyū (), le modèle réduit en laboratoire pour décrypter les signaux sédimentaires des petits bassins versants torrentiels japonais

Vincent Siccard, Adrien Barra, Oldrich Navratil, Vincent Gaertner, Franck Perret, Christopher Gomez

► To cite this version:

Vincent Siccard, Adrien Barra, Oldrich Navratil, Vincent Gaertner, Franck Perret, et al.. Mon Outil de recherche: Dosharyū (), le modèle réduit en laboratoire pour décrypter les signaux sédimentaires des petits bassins versants torrentiels japonais. Congrès doctoral des journées annuelles EVS, May 2023, Lyon, France. hal-04114238

HAL Id: hal-04114238

<https://hal.science/hal-04114238>

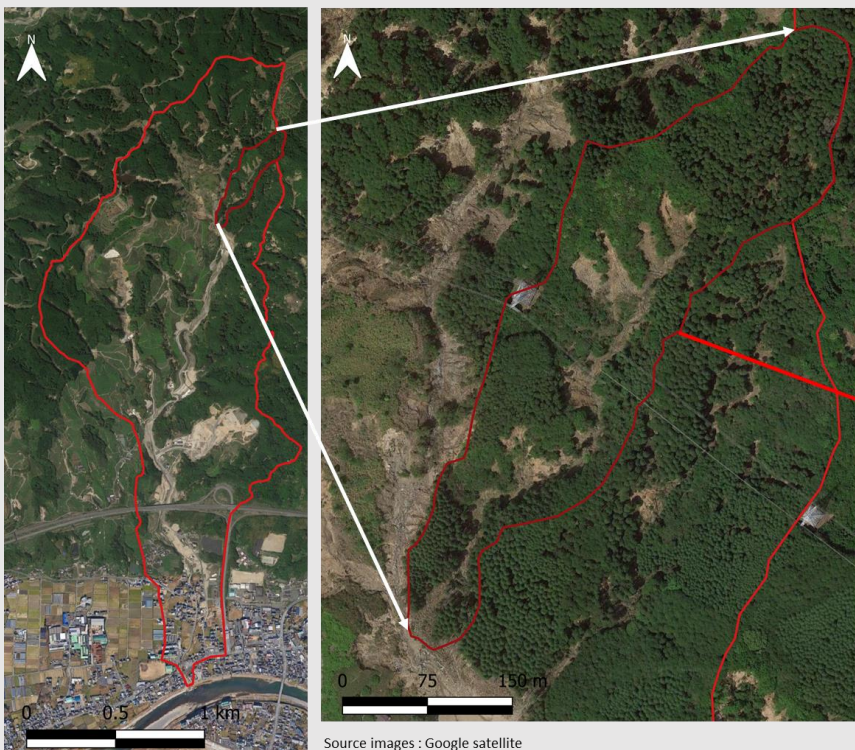
Submitted on 18 Oct 2023

HAL is a multi-disciplinary open access archive for the deposit and dissemination of scientific research documents, whether they are published or not. The documents may come from teaching and research institutions in France or abroad, or from public or private research centers.

L'archive ouverte pluridisciplinaire **HAL**, est destinée au dépôt et à la diffusion de documents scientifiques de niveau recherche, publiés ou non, émanant des établissements d'enseignement et de recherche français ou étrangers, des laboratoires publics ou privés.

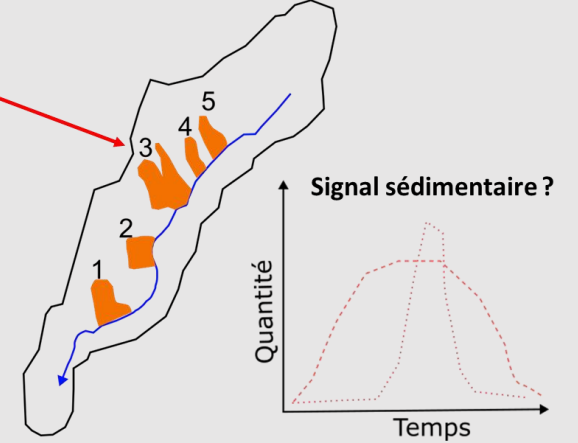
Mon Outil de recherche: Dosharyū (土砂流), le modèle réduit en laboratoire pour décrypter les signaux sédimentaires des petits bassins versants torrentiels japonais

Contexte :



Objectifs :
Comment l'ordre de déclenchement des mouvements de terrain peut influencer les signaux sédimentaires des petits bassins-versants torrentiels japonais ?

Chercheurs impliqués :
EVS : V. SICCARD ; A. BARRA ; O. NAVRATIL ; V. GAERTNER ; F. PERRET
Laboratoire partenaire japonais : C. GOMEZ



Laboratoire :

Construction du modèle réduit

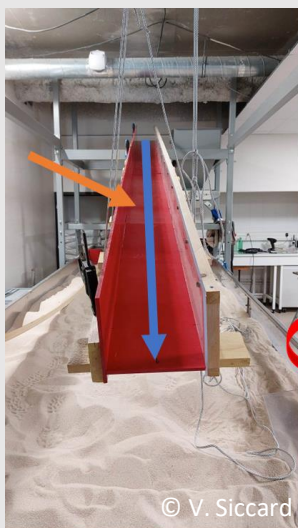


Programmation balance Arduino (F. Perret)

Terrain : à quoi ça ressemble en vrai et comment ça fonctionne ?



Avancement :



Avancement :
Construction : en cours
Terrain : effectué
Calibrage : à venir

