



HAL
open science

Les ELFES : des étudiants-tuteurs pour accompagner la transition

Tuyêt Trâm Dang Ngoc, Nicolas Delatouche

► To cite this version:

Tuyêt Trâm Dang Ngoc, Nicolas Delatouche. Les ELFES : des étudiants-tuteurs pour accompagner la transition. Question de Pédagogie pour l'Enseignement Supérieur (QPES), Jun 2023, Lausanne, Suisse. . hal-04109805

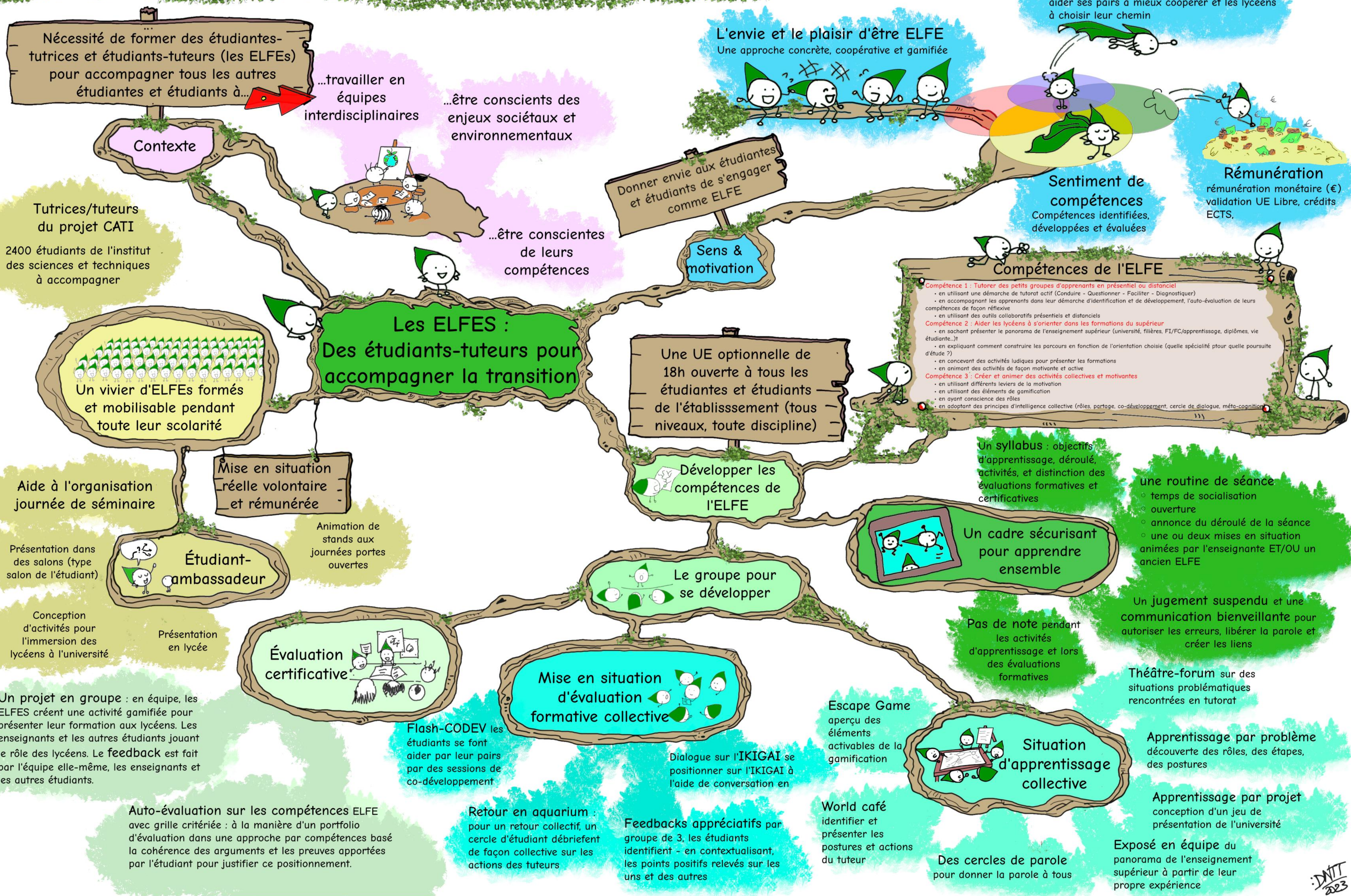
HAL Id: hal-04109805

<https://hal.science/hal-04109805>

Submitted on 30 May 2023

HAL is a multi-disciplinary open access archive for the deposit and dissemination of scientific research documents, whether they are published or not. The documents may come from teaching and research institutions in France or abroad, or from public or private research centers.

L'archive ouverte pluridisciplinaire **HAL**, est destinée au dépôt et à la diffusion de documents scientifiques de niveau recherche, publiés ou non, émanant des établissements d'enseignement et de recherche français ou étrangers, des laboratoires publics ou privés.



...travailler en équipes interdisciplinaires
...être conscients des enjeux sociétaux et environnementaux
...être conscientes de leurs compétences

L'envie et le plaisir d'être ELFE
Une approche concrète, coopérative et gamifiée

Du sens à sa mission d'ELFE
aider ses pairs à mieux coopérer et les lycéens à choisir leur chemin

Sentiment de compétences
Compétences identifiées, développées et évaluées

Rémunération
rémunération monétaire (€)
validation UE Libre, crédits ECTS,

Donner envie aux étudiantes et étudiants de s'engager comme ELFE

Sens & motivation

Compétences de l'ELFE

- Compétence 1 : Tutorer des petits groupes d'apprenants en présentiel ou distanciel**
 - en utilisant une démarche de tutorat actif (Conduire - Questionner - Faciliter - Diagnostiquer)
 - en accompagnant les apprenants dans leur démarche d'identification et de développement, l'auto-évaluation de leurs compétences de façon réflexive
 - en utilisant des outils collaboratifs présentiels et distanciels
- Compétence 2 : Aider les lycéens à s'orienter dans les formations du supérieur**
 - en sachant présenter le panorama de l'enseignement supérieur (université, filières, FI/FC/apprentissage, diplômes, vie étudiante...)
 - en expliquant comment construire les parcours en fonction de l'orientation choisie (quelle spécialité pour quelle poursuite d'étude ?)
 - en concevant des activités ludiques pour présenter les formations
 - en animant des activités de façon motivante et active
- Compétence 3 : Créer et animer des activités collectives et motivantes**
 - en utilisant différents leviers de la motivation
 - en utilisant des éléments de gamification
 - en ayant conscience des rôles
 - en adoptant des principes d'intelligence collective (rôles, partage, co-développement, cercle de dialogue, méta-cognition...)

Une UE optionnelle de 18h ouverte à tous les étudiantes et étudiants de l'établissement (tous niveaux, toute discipline)

Développer les compétences de l'ELFE

Un cadre sécurisant pour apprendre ensemble

Un syllabus : objectifs d'apprentissage, déroulé, activités, et distinction des évaluations formatives et certificatives

une routine de séance

- temps de socialisation
- ouverture
- annonce du déroulé de la séance
- une ou deux mises en situation animées par l'enseignante ET/OU un ancien ELFE

Un jugement suspendu et une communication bienveillante pour autoriser les erreurs, libérer la parole et créer les liens

Le groupe pour se développer

Pas de note pendant les activités d'apprentissage et lors des évaluations formatives

Théâtre-forum sur des situations problématiques rencontrées en tutorat

Mise en situation d'évaluation formative collective

Escape Game aperçu des éléments activables de la gamification

Situation d'apprentissage collective

Apprentissage par problème découverte des rôles, des étapes, des postures

Nécessité de former des étudiantes-tutrices et étudiants-tuteurs (les ELFES) pour accompagner tous les autres étudiantes et étudiants à...

Tutrices/tuteurs du projet CATI
2400 étudiants de l'institut des sciences et techniques à accompagner

Contexte

Un vivier d'ELFES formés et mobilisable pendant toute leur scolarité

Aide à l'organisation journée de séminaire

Mise en situation réelle volontaire et rémunérée

Animation de stands aux journées portes ouvertes

Présentation dans des salons (type salon de l'étudiant)

Étudiant-ambassadeur

Conception d'activités pour l'immersion des lycéens à l'université

Présentation en lycée

Évaluation certificative

Un projet en groupe : en équipe, les ELFES créent une activité gamifiée pour présenter leur formation aux lycéens. Les enseignants et les autres étudiants jouent le rôle des lycéens. Le feedback est fait par l'équipe elle-même, les enseignants et les autres étudiants.

Flash-CODEV les étudiants se font aider par leur pairs par des sessions de co-développement

Dialogue sur l'IKIGAI se positionner sur l'IKIGAI à l'aide de conversation en

Auto-évaluation sur les compétences ELFE avec grille critériée : à la manière d'un portfolio d'évaluation dans une approche par compétences basé la cohérence des arguments et les preuves apportées par l'étudiant pour justifier ce positionnement.

Retour en aquarium : pour un retour collectif, un cercle d'étudiant débriefent de façon collective sur les actions des tuteurs

Feedbacks appréciatifs par groupe de 3, les étudiants identifient - en contextualisant, les points positifs relevés sur les uns et des autres

World café identifier et présenter les postures et actions du tuteur

Des cercles de parole pour donner la parole à tous

Apprentissage par projet conception d'un jeu de présentation de l'université

Exposé en équipe du panorama de l'enseignement supérieur à partir de leur propre expérience