



LEPS Laboratoire Educations
et Pratiques de Santé
UR 3412

Chaire | **Recherche**
Sciences
Infirmières

 **Université**
Sorbonne
Paris Nord

**Relever le défi de l'Approche Par Compétence
pour la formation doctorale :**
*enjeux et proposition de l'expérimentation d'un curriculum au sein
du Laboratoire Educations et Promotion de la Santé UR 3412.*

Colloque des doctorants de l'ED Erasme 01/10/2020

Quesnay P^{1,2}, Bouix J¹, Ahouah M¹, Marquillier T¹, Gagnayre R¹.

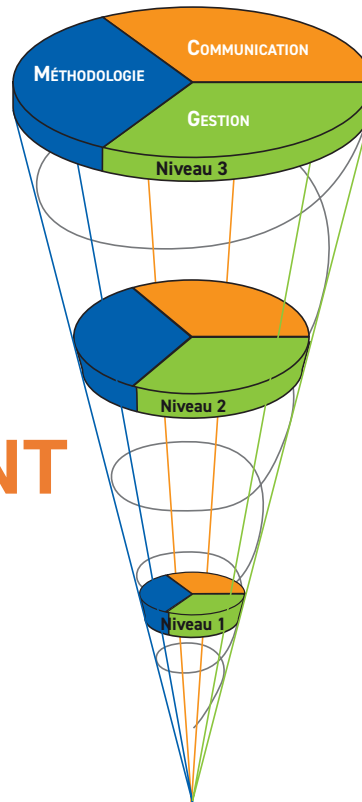
¹LEPS UR 3412

²LabSET (Université de Liège)

PLAN DE LA PRÉSENTATION

LEPS Laboratoire Éducatif
et Pratiques de Santé UR 3412 Quesnay et al, 2020

DISPOSITIF
D'ACCOMPAGNEMENT
PORTFOLIOS



INGÉNIERIE DE LA
FORMATION

BILAN DE L'ANNÉE
2019-20



INGENIERIE DE LA FORMATION A-DoC

Approche du Doctorat par les Compétences

CONTEXTE

Une nouvelle réforme...

(Légifrance, 2019)

Arrêté du 22 février 2019

Inscription au répertoire national de la certification (RNCP)

...sous tendue par des enjeux...

(Workshop Encadrement Doctoral, 2018)

de professionnalisation et d'employabilité des doctorants

de qualité de la formation

Une opportunité de faire changer et d'améliorer les pratiques pédagogiques

Accompagnement pédagogique

Construction du projet de recherche du doctorant

Construction du parcours professionnel

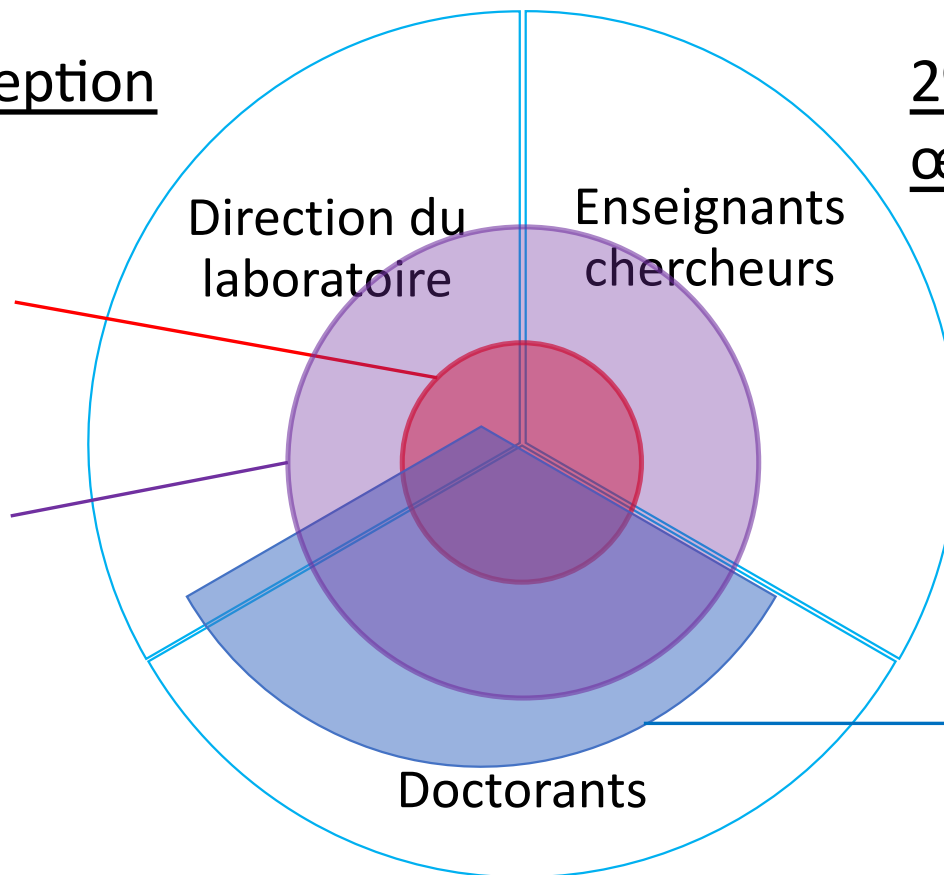
UN DISPOSITIF CO-CONSTRUIT

1^{ère} phase : conception

2^e et 3^e phase : mise en œuvre et évaluation

Comité de pilotage
Initial n= 3

Comité de pilotage
Elargi n= 7



Direction (n=1)
Représentants
des doctorants (n= 6)

COMPÉTENCES À DÉVELOPPER PAR LE DOCTORANT

ÉTABLIR

UNE MÉTHODOLOGIE DE RECHERCHE

- ...en articulant les problématiques des sciences de l'éducation, de la santé publique ou des sciences infirmières et de la santé de manière cohérente
- ...en veillant à l'utilité professionnelle, scientifique et sociale
- ...en faisant preuve d'éthique

GÉRER UN PROJET

- ...en gérant efficacement les contraintes temporelles, spatiales et du contexte
- ...en conciliant les demandes des milieux professionnels et scientifiques avec cohérence
- ...en rendant compte de son état d'avancement de manière pertinente

COMMUNIQUER

- ... en choisissant les médias et supports les plus adaptés
- ...en s'assurant de la bonne compréhension des objectifs et résultats auprès des différents milieux concernés
- ...en intégrant les données scientifiques les plus pertinentes

PRINCIPES PÉDAGOGIQUES DE LA FORMATION

Une planification en spirale

(Davis & Harden, 2003)

Une perspective socioconstructiviste et pragmatiste de l'apprentissage : participation active des doctorants à chaque niveau de la formation

(Parent et al, 2018)

Individualisation du parcours du doctorant en s'appuyant sur le cadre par compétences

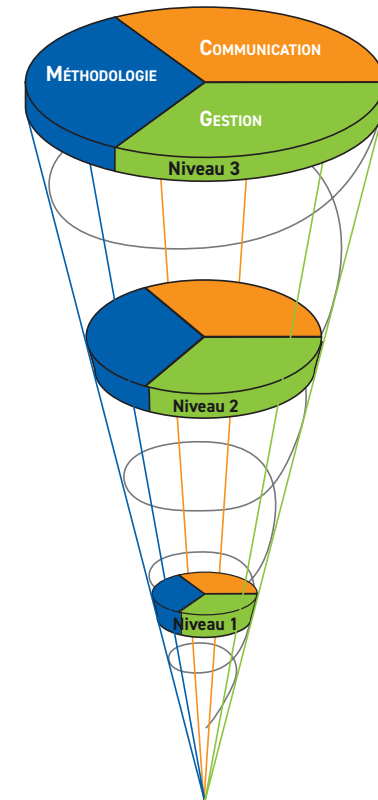
(Tardif, 2006)

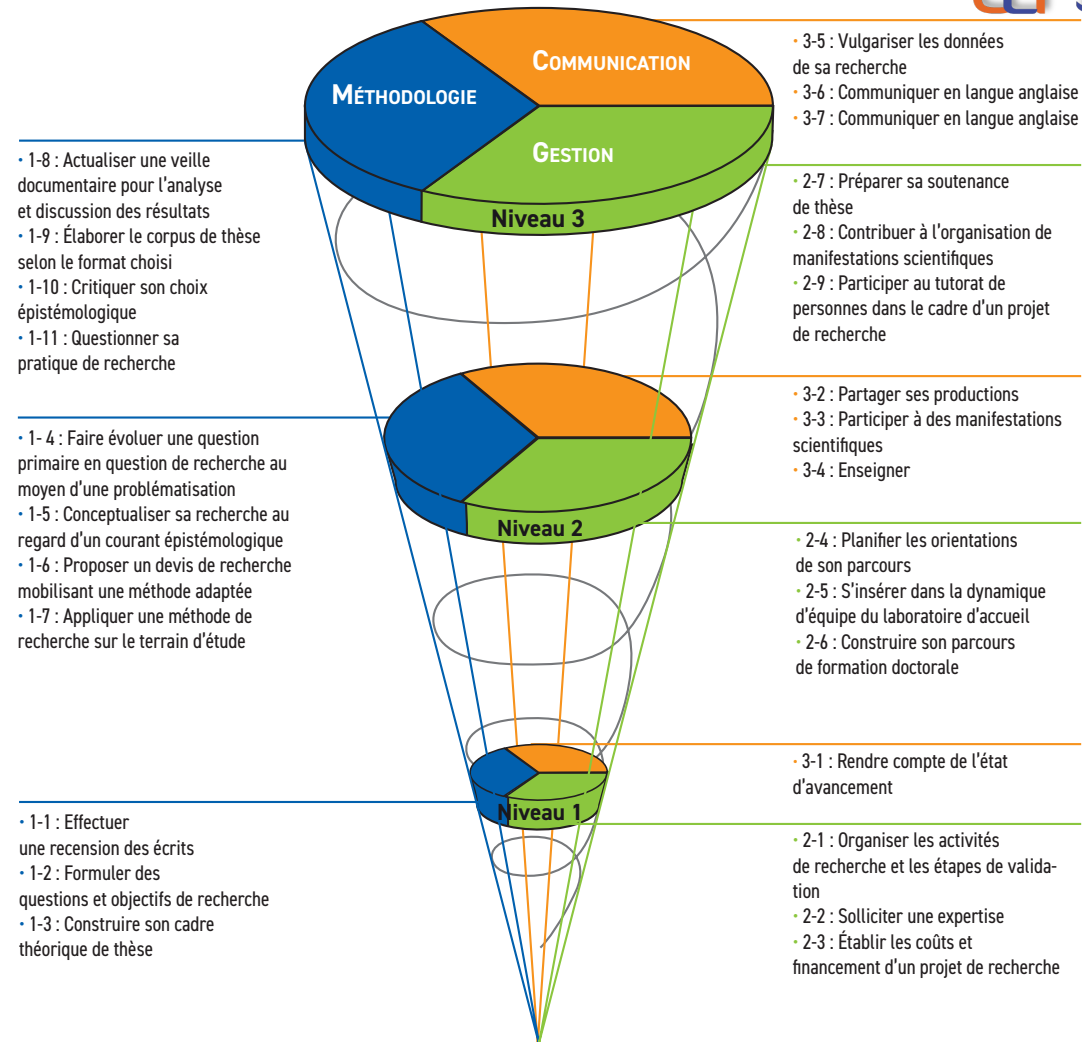
(Poumay et al, 2017)

Un accompagnement privilégiant la réflexivité et le développement de compétences au moyen d'un portfolio

(Carré et al, 2007)

(Naccache et al, 2006)







VUE D'ENSEMBLE DU DISPOSITIF



FOCUS SUR LES LUNDIS DES DOCTORANTS

EXEMPLE DU LUNDI 02/12/2019

LEPS Laboratoire Éducatif
et Pratiques de Santé
UR 3412

Quesnay et al, 2020



cadre théorique et processus de problématisation

Frédérique Trévidy
David Naudin

Le lundi des doctorants : le 02/12/2019

UNIVERSITÉ PARIS 13

LEPS



EXPOSÉ MÉTHODOLOGIQUE

| | |
|-----------|-------------------------|
| EM | Le socioconstructivisme |
| Date | 2 nov. 2019 |
| Doctorant | Valérie Loizeau |
| Tuteur | A. Margat, J. Bouix |

Pour cet EM, nous proposons de faire un point sur le courant socioconstructiviste. Il s'agit d'un EM en marge de ceux s'adossant à la philosophie des sciences, mais qui est utile pour les doctorants qui connaissent peu les sciences de l'éducation et ceux désirant revoir leurs connaissances sur le sujet.

Valérie Loizeau, doctorante de 1ère année CRSI/LEPS vous propose les éléments suivants :

Questions

- Quelle définition du socio constructivisme pouvez-vous proposer ?
- Quels sont les auteurs les plus connus du socioconstructivisme ? Pouvez-vous caractériser leurs travaux ou perspectives ?
- Comment peut-on envisager l'apprentissage et les méthodes pédagogiques s'adossant au socio constructivisme ?

Documents proposés

Elle vous conseille la lecture de :

Lawton, J. T., Saunders, R. A., & Muhs, P. (1980). Theories of Piaget, Bruner, and Ausubel: Explications and implications. *The Journal of Genetic Psychology: Research and Theory on Human Development*, 136(1), 121–136. <https://doi.org/10.1080/00221325.1980.10534102>

Theories of Piaget, Bruner, and Ausubel: Explications and Implications Lawton, Joseph T., and Others Journal of Genetic Psychology, Mar 1980; 136, 1; ERIC pg. 121

THEORETICAL STATEMENTS

Under this heading appear articles which comprise a forum for a broad scope of original, theoretical, and possibly controversial ideas. These papers are published because of their general or heuristic interest for psychology.

The Journal of Genetic Psychology, 1980, 136, 121-136.

THEORIES OF PIAGET, BRUNER, AND AUSUBEL: EXPLICATIONS AND IMPLICATIONS*

University of Wisconsin-Madison

JOSEPH T. LAWTON, RUTH A. SAUNDERS, AND PAUL MUHS

SUMMARY

A comparison of the major tenets shared by the three cognitive theories of Piaget, Bruner, and Ausubel, as well as variations in the description of cognitive development unique to each, provides a basis for a global phenomenological dialectical scheme of psychological development in the spirit of Wernier. These theories represent points on a dimension from Piaget's particular organismic world-view to Ausubel's tendency towards a mechanistic orientation. Each theory, however, adopts a structuralist approach towards theory and explanation assuming qualitative change in structure over time. Cognitive growth is seen as qualitative changes in thought systems though the source of change is seen variously to be either the properties of the internal structural system itself or the organized system provided by the external environment. Each theory proposes a form of conflict resolution as a critical mechanism of change in thinking, though the form of such change-mechanisms varies from Piaget's stages of internal organization to Bruner's notion of external amplifiers and Ausubel's subsumption process. The unique and complementary implications these theories have for education are examined. It is proposed that fundamental similarities in accounting for cognitive growth suggest an integration of each

* Received in the Editorial Office, Provincetown, Massachusetts, on September 29, 1978. Copyright, 1980, by The Journal Press.

121

RESSOURCES NUMÉRIQUES DU LABORATOIRE

NAVIGATION

Accueil

- [Ma page](#)
- ▶ [Plate-forme de télé-ensei... de l'Université Paris 13](#)
- ▶ [Mon profil](#)
- ▼ [Cours actuel](#)
 - ▼ [Formation Doctorale LEPS EA 3412](#)
 - ▶ [Participants](#)
 - ▶ [Badges](#)
 - [Accueil](#)
 - [Forums](#)
 - [Enseignements méthodologiques](#)
 - [Outils d'accompagnement : Portfolio et syllabus](#)
 - [Ressources de formations](#)

Formation Doctorale LEPS UR 3412

Bienvenue sur l'espace de cours dédié à la formation des doctorants du LEPS et de la chaire de Recherche en Soins Infirmiers !



Accueil

Dans cette section, retrouvez toutes les informations relatives à la formation doctorale :

- brochure d'information,
- compétences cibles,
- emploi du temps, etc.

Pages: 2 Fichiers: 2 Dossier: 1

Progression : 0 / 1

Forums

Retrouvez ici tous les outils pour échanger entre doctorants ou avec d'autres personnes du laboratoire

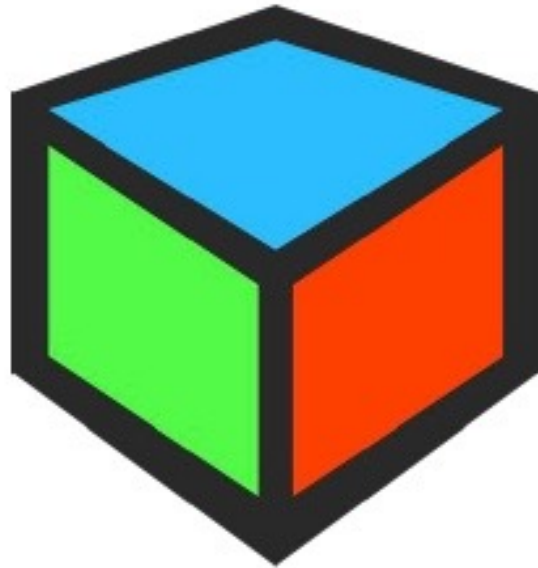


DISPOSITIF D'ACCOMPAGNEMENT PORTFOLIOS

Formation A-Doc

La compétence, un phénomène...

Georges, Poumay & Tardif, 2014



un objet qui

- se donne à voir
- se devine sans jamais se laisser voir dans sa totalité,
- est perçu et interprété différemment
- est caractérisé par certains invariants

SOUTENANCES PORTFOLIOS

LEPS Laboratoire Éducatifs et Pratiques de Santé UR 3412 Quesnay et al, 2020

RAPPORT DE DÉVELOPPEMENT DE
COMPÉTENCES
SOUTENANCE DU PORTFOLIO

30/01/2020

Paul QUESNAY PhDs

LEPS Laboratoire Éducatifs et Pratiques de Santé ER 3412

Université Sorbonne Paris Nord

@LabSET LIÈGE université

LEPS Laboratoire Éducatifs et Pratiques de Santé

Chaire Recherche Sciences Infirmières

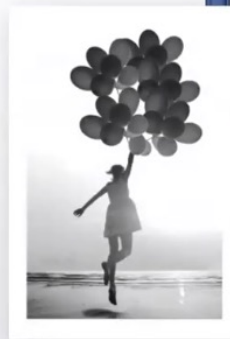
Université Sorbonne Paris Nord

era

Le portfolio

Année doctorale 1

Valérie LOIZEAU



201
202

RENCONTRES PORTFOLIO

Thomas MARQUILLIER

29 Juin 2020



BILAN DE L'ANNÉE 2019-20

Formation A-Doc

BILAN DE L'ANNÉE 2019-20



Modalités et réalisées :

5 lundis des doctorants réalisés sur 7 prévus

Participations de 7 enseignants-chercheurs à ces journées de formation EM, séminaires traces et journée : « les doctorants hackent le LEPS »

Adaptation de l'ingénierie (COVID-19) :

6 e-rencontres d'avril à juin

E-échanges Portfolios

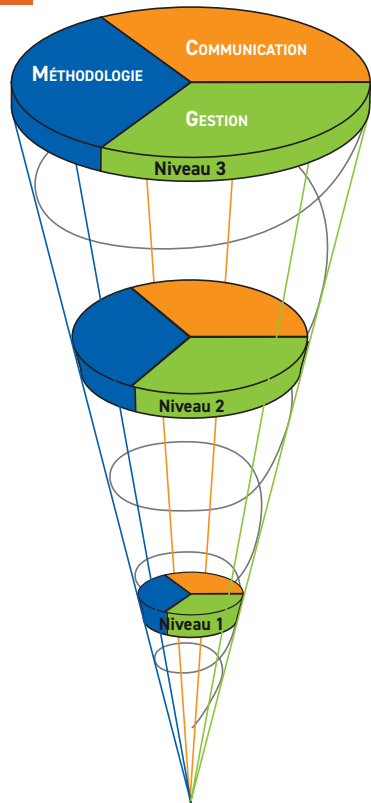
PORTFOLIOS : DES RETOURS POSITIFS

N=11 doctorant.es

N=7 Jurés



CONCLUSIONS : UNE FORMATION A-DOC...



...qui constitue un laboratoire de recherche sur l'approche par compétence

...qui contribue au sein du laboratoire à questionner en retour les contenus d'enseignement

...qui vise à renforcer l'autonomie des doctorants au sein d'un collectif

Perspectives 2020-21

Poursuite de la formation A-Doc et pérennisation du dispositif Recherche-Evaluative de la formation

RÉFÉRENCES

- Carre D, Gagnayre R. Le bilan de compétences : une multiplicité d'approches conceptuelles et de définitions au travers de travaux français. *Pédagogie Médicale*. nov 2007;8(4):224-31.
- Davis MH, Harden RM. Planning and implementing an undergraduate medical curriculum: the lessons learned. *Med Teach*. nov 2003;25(6):596-608.
- Georges F., Poumay M., & Tardif J. (2014). Comment appréhender la complexité inhérente aux compétences ? Recherche exploratoire sur les preuves de la compétence et sur les critères de son évaluation. Conférence présentée au 28ème congrès de l'AIPU : Pédagogie universitaire:entre recherche et enseignement, Mons.
- Légifrance. Arrêté du 22 février 2019 définissant les compétences des diplômés du doctorat et inscrivant le doctorat au répertoire national de la certification professionnelle.
- Parent F, Aiguier G, Berkesse A, Reynaerts M, Rolland F, Wardavoit H, et al. Penser l'éthique des curriculums de formation professionnelle en santé au regard d'une perspective épistémologique de « l'agir-en-santé ». *Pédagogie Médicale* 2018;19:127–35. <https://doi.org/10.1051/pmed/2019020>.
- Poumay M, Tardif J, Georges F. Organiser la formation à partir des compétences - Un pari gagnant pour l'apprentissage dans le supérieur. De Boeck supérieur; 2017.
- Tardif J. L'évaluation des compétences. Documenter le parcours de développement. Montréal (QC) : Chenelière Education. 2006. 363 p.
- Workshop Encadrement Doctoral 2018 « La qualité du doctorat ». Organisé par Adoc Mètis, l'Association Nationale des Docteurs, le Réseau National de Collèges Doctoraux et l'Université de Lyon. [Internet]. Disponible sur: <https://w-e-d.info/>

Merci pour votre attention...

Avez-vous des questions ?



Diapositives supplémentaires

RETOUR SUR LES PORTFOLIOS



A word cloud of educational and cognitive terms. The words are arranged in a roughly circular pattern, with 'métacognition' and 'réflexivité' being the largest and most prominent. Other significant words include 'autoévaluation', 'valorisation', 'formation', 'progression', 'analyse', and 'échange'. Smaller words like 'organisation', 'portfolio', 'cadre', 'utilité', 'intérêt', 'format', 'présentation', 'transférer', 'caractère', and 'participatif' are also present.

autoévaluation
valorisation formation
métacognition
organisation portfolio cadre
réflexivité utilité
intérêt progression format
présentation analyse transférer échange
caractère participatif



RETOUR SUR LES PORTFOLIOS

Un outil favorisant la métacognition, au service de l'(auto)analyse de la progression du doctorant et de sa planification

« permet de travailler sur la métacognition et sur le transfert des apprentissages dans de nouvelles situations »

« aide à la construction de son parcours de formation »

« Remise en question », « Aspect métacognitif utile ++ »

« mise en valeur du chemin parcouru »

« la perspective de les développer et valoriser dans une démarche de a chercheur »

RETOUR SUR LES PORTFOLIOS



A word cloud of educational terms in shades of orange and brown. The words are arranged in a roughly triangular shape, with 'consignes' being the largest and most central word. Other prominent words include 'longueur', 'accompagnement', 'formation', and 'artikulation'. Smaller words like 'répétition', 'trace', 'variabilité', 'scolaire', 'référentiel', 'sanctionnante', 'format', and 'utilité' are scattered around the larger words.

hétérogénéité
formation
format
répétition longueur référentiel
trace variabilité scolaire sanctionnante
consignes
utilité
accompagnement
artikulation

RETOUR SUR LES PORTFOLIOS

Perspectives d'amélioration

« Nécessite beaucoup de temps », « chronophage »

« Attendus peu clairs », « [préciser] Le niveau de jugement exercé sur la preuve »

« La difficulté que j'ai ressentie vient d'un manque de maîtrise car c'est un dispositif nouveau »

Articuler la soutenance avec les comités de suivi

« s'ajoute à tous les démarches » « [éviter] la production d'un document ou une communication plus proche de ce qui est attendu dans le comité de suivi de thèse »