



HAL
open science

Améliorer la marchabilité des personnes âgées à Ivry-sur-Seine, quartier Monmousseau

Florence Huguenin-richard, Valentine Herry, Lara Janody, Nawelle Prudent,
Yumi Toboe

► To cite this version:

Florence Huguenin-richard, Valentine Herry, Lara Janody, Nawelle Prudent, Yumi Toboe. Améliorer la marchabilité des personnes âgées à Ivry-sur-Seine, quartier Monmousseau : Principaux résultats d'une enquête menée en 2019. 2023. hal-04066823

HAL Id: hal-04066823

<https://hal.science/hal-04066823>

Preprint submitted on 12 Apr 2023

HAL is a multi-disciplinary open access archive for the deposit and dissemination of scientific research documents, whether they are published or not. The documents may come from teaching and research institutions in France or abroad, or from public or private research centers.

L'archive ouverte pluridisciplinaire **HAL**, est destinée au dépôt et à la diffusion de documents scientifiques de niveau recherche, publiés ou non, émanant des établissements d'enseignement et de recherche français ou étrangers, des laboratoires publics ou privés.




Distributed under a Creative Commons Attribution - NonCommercial - ShareAlike 4.0 International License


AMÉLIORER LA MARCHABILITÉ DES PERSONNES ÂGÉES

À IVRY-SUR-SEINE, QUARTIER MONMOUSSEAU


PRINCIPAUX RÉSULTATS D'UNE ENQUÊTE MENÉE EN 2019


LES ENQUÊTÉS


 80 % de femmes

 70 ans en moyenne


 87 % de retraités

 60 % vivent seuls

 Ils sortent majoritairement à pied...

 ... ou en transports publics
24 % affirme les utiliser régulièrement

 48 minutes de sortie en moyenne

 à 90 % pour des achats
et à 70 % pour se promener

PRÉSENTATION

Menée dans le cadre d'un projet de recherche associant Sorbonne Université et la ville d'Ivry-sur-Seine, cette étude originale questionne les pratiques et les besoins des piétons et dresse un état de la marchabilité dans le quartier de Monmousseau.

Cette infographie présente les résultats de :

- un **questionnaire**
- une **cartographie participative** avec les habitants du quartier
- un **audit cartographique des aménagements**

PERCEPTIONS DES RUES PAR LES ENQUÊTÉS

Les points positifs / Les points négatifs

Certaines rues sont mal éclairées



Certains trottoirs ne permettent pas une bonne circulation à pied (largeur trop faible, trop encombrés ou manque d'entretien)

Les traversées sont le plus souvent équipées de feux de signalisation

Il n'y a pas assez de banc pour se reposer



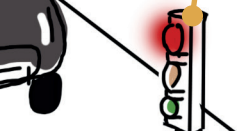
Les trottoirs sont accessibles

Les traversées présentent un bon niveau de sécurité (chaussée peu large)

Les passages piétons sont assez nombreux

Les cyclistes vont trop vite et ne font pas attention

Il y a des trottoirs partout



LA MARCHABILITÉ

C'est le **potentiel de pratique de la marche** selon la qualité d'un environnement urbain donné

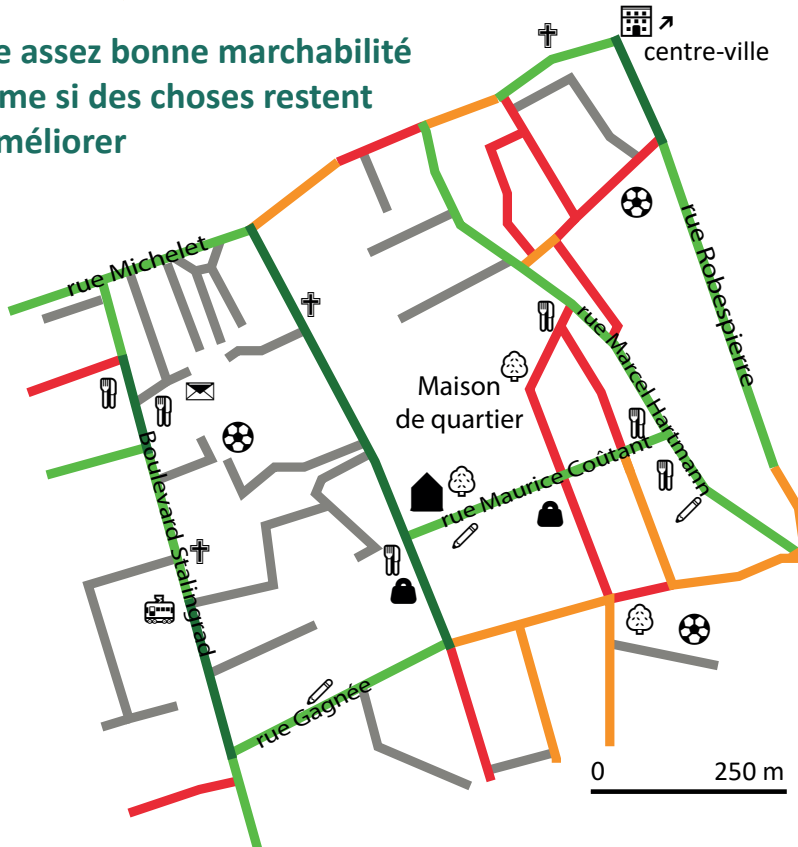
Une bonne accessibilité
et la **facilité de tout faire à pied**
près de chez soi
grâce à de bons aménagements

Un bon niveau
de **sécurité**

Des itinéraires **agréables**
avec des points d'intérêts
(parc, commerces, etc.)

CARTOGRAPHIE DE LA MARCHABILITÉ DES RUES DANS LE QUARTIER DE MONMOUSSEAU

**Une assez bonne marchabilité
même si des choses restent
à améliorer**



Niveau de marchabilité

bon mauvais

Motifs de déplacement

commerce
restaurant

La Poste
église et cimetière
tramway

école
terrain de sport
espace vert

QUELS FREINS À LA MARCHABILITÉ ?

Une géographie défavorable
avec une **forte pente**
en direction du centre-ville

Des commerces concentrés
ce qui peut allonger les trajets

**La privatisation
de certaines allées**
qui permettaient des raccourcis

DES PISTES D'AMÉLIORATION Mieux organiser le partage des rues entre les différents usagers.

Mettre les **pistes cyclables** sur la
chaussée, pas sur les trottoirs

Installer des bancs : favoriser les
lieux de repos et de convivialité

**Des usagers des rues plus
respectueux** des uns et des autres
et des usages à faire évoluer

POUR EN SAVOIR PLUS SUR CE PROJET ET SES RÉSULTATS

**Projet de recherche porté par Florence HUGUENIN-RICHARD de Sorbonne Université
avec le soutien de la Mairie d'Ivry, de SilverInnov et l'association Fururâge** sur un financement de la CNAV.

Autres chercheurs de la Sorbonne Université impliqués : **Mohamed Chetouani** et **Caroline Moreau**

Pour tout contact ou information supplémentaire, écrire à :
florence.huguenin-richard@sorbonne-universite.fr

Crédit : Valentine HERRY, Lara JANODY, Nawelle PRUDENT et Yumi TOBOE,
étudiantes du master de géographie de Sorbonne Université - Lettres