



ACCOMPAGNEMENT D'UN PROJET DE MOBILITÉ AUTONOME
EN ZONE PEU DENSE : LE CAS D'UZEL

Journées Mobilités du RST

28 juin 2022

PLAN DE LA PRÉSENTATION

Contexte

Méthodologie

Enseignements

CONTEXTE



PRÉSENTATION DU PROJET « BIENVENÜE »



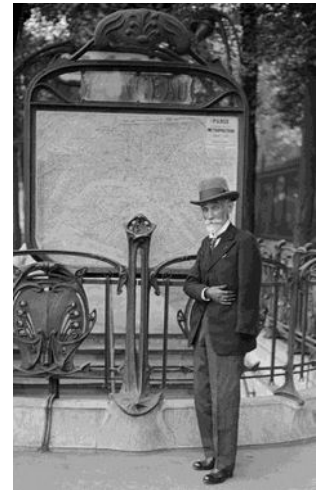
Uzel-près-l'Oust (Côtes d'Armor) :

- Commune rurale de 1200 habitants
- Axe Triskell (Saint-Brieuc, Vannes, Lorient)
- Fulgence Bienvenüe (1852-1936) « père du métro parisien »

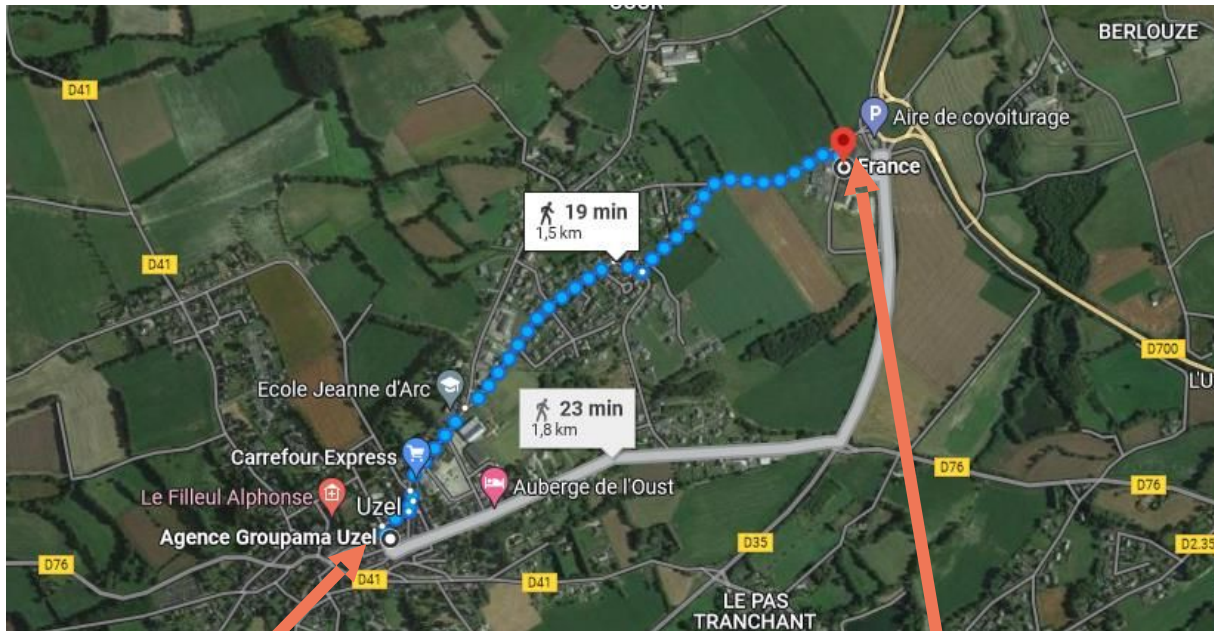


Gwenaél Choupaux, le maire d'Uzel, à côté du buste de Fulgence Bienvenüe.

| PHOTO : QUESTFRANCE



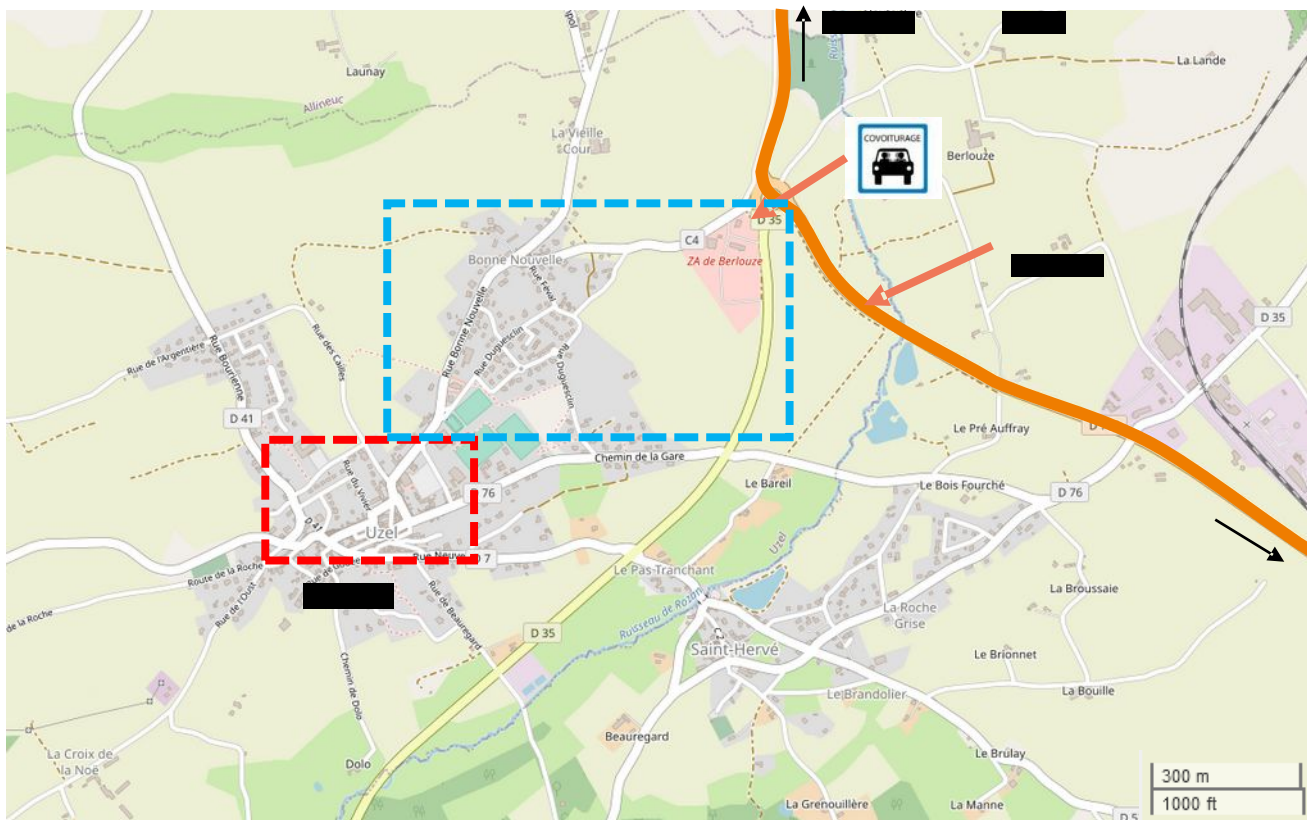
CAS D'USAGE : LIAISON DU 1^{ER}/DERNIER KM



Liaison entre le centre-bourg
et la zone d'activité
« Berlouze » (~1,5 km)

- Commerces & services (ZA) : boulangerie, bar-tabac, boucherie, épicerie/primeur, pharmacie, coiffeur, fleuriste...
- Proximité D700 : arrêts de bus & aire de covoiturage

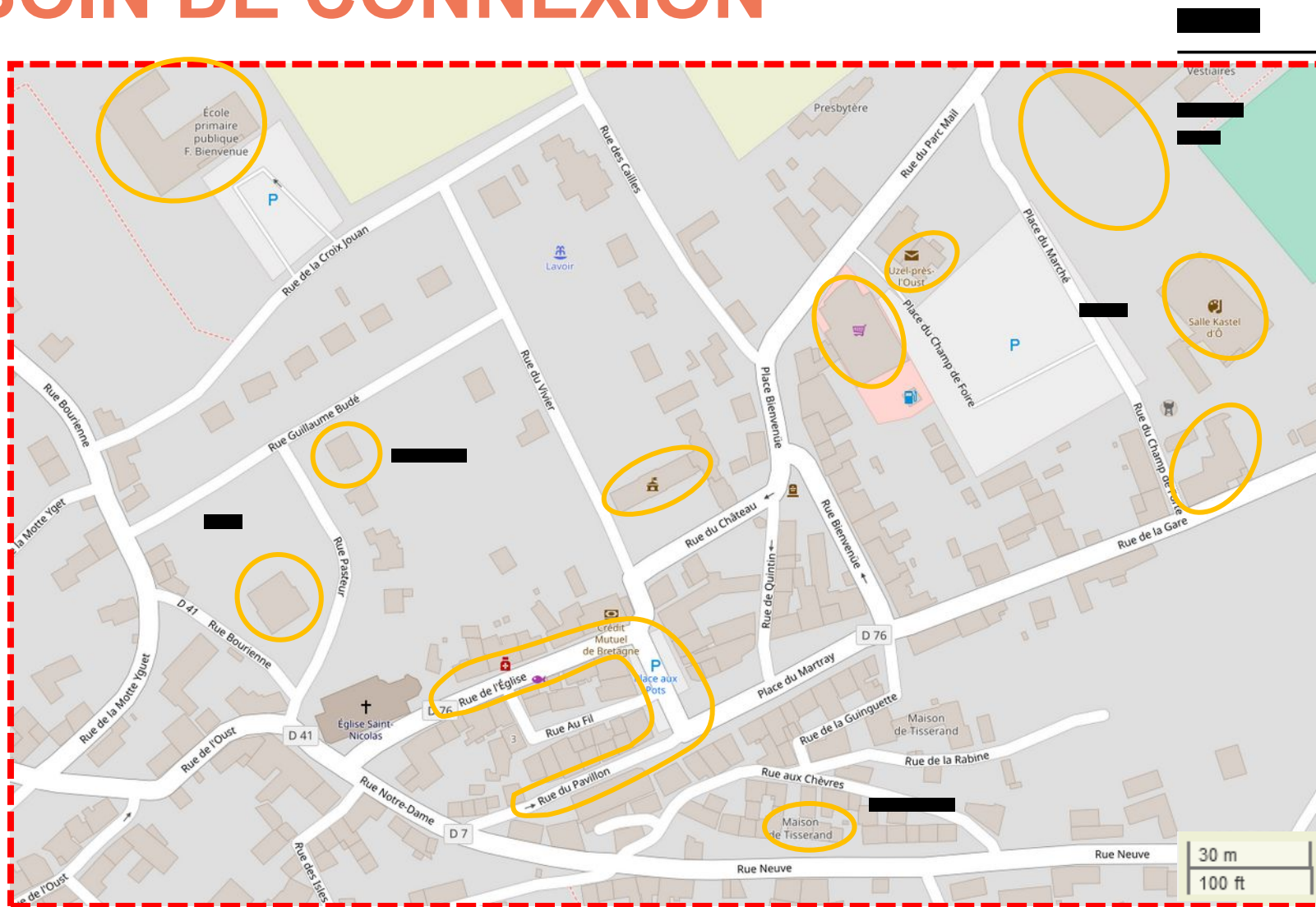
UN BESOIN DE CONNEXION



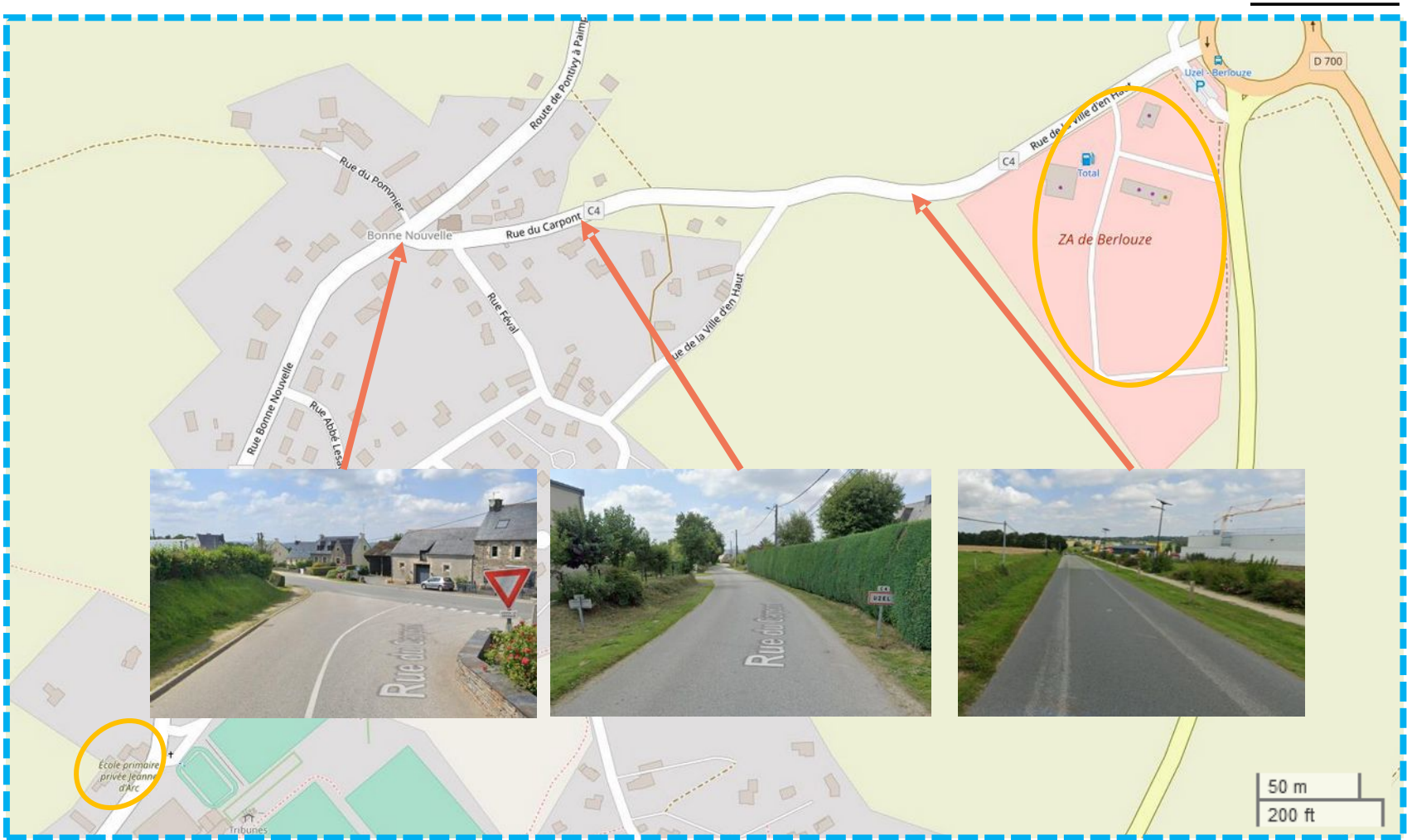
Ligne de car régionale :

- Ligne Saint-Brieuc – Loudéac – Pontivy – Vannes ou Lorient
- Gérée par la Région Bretagne (BreizhGo)
- Opérée par Transdev
- 12 services/sens en semaine (6h30 – 21h30)
- 6 services/sens le week-end (8h40 – 20h30)

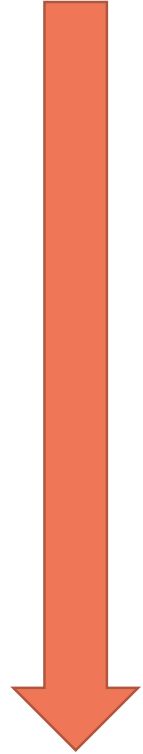
UN BESOIN DE CONNEXION



UN BESOIN DE CONNEXION



UN PROJET EMBRYONNAIRE



- Septembre 2020 : Naissance du projet
- Novembre 2020 : Partenariat avec la Région Bretagne
- Mai 2021 : Partenariat avec INSA Rennes
- Juillet 2021 : Contacts avec ID4CAR
- Décembre 2021 : Partenariat avec le Cerema et l'ANCT

UNE PREMIÈRE COMPOSITION D'ÉQUIPE



Maitre d'ouvrage : commune
d'Uzel-près-l'Oust

Partenaires institutionnels :

- Région Bretagne (AOM)
- Loudéac Communauté Bretagne Centre
- Département des Côtes d'Armor
- Banque des Territoires
- DDTM Côtes d'Armor
- ANCT

Assistance à maîtrise
d'ouvrage : Cerema

Partenaire expert / facilitateur :
ID4CAR

Partenaire académique : INSA
Rennes

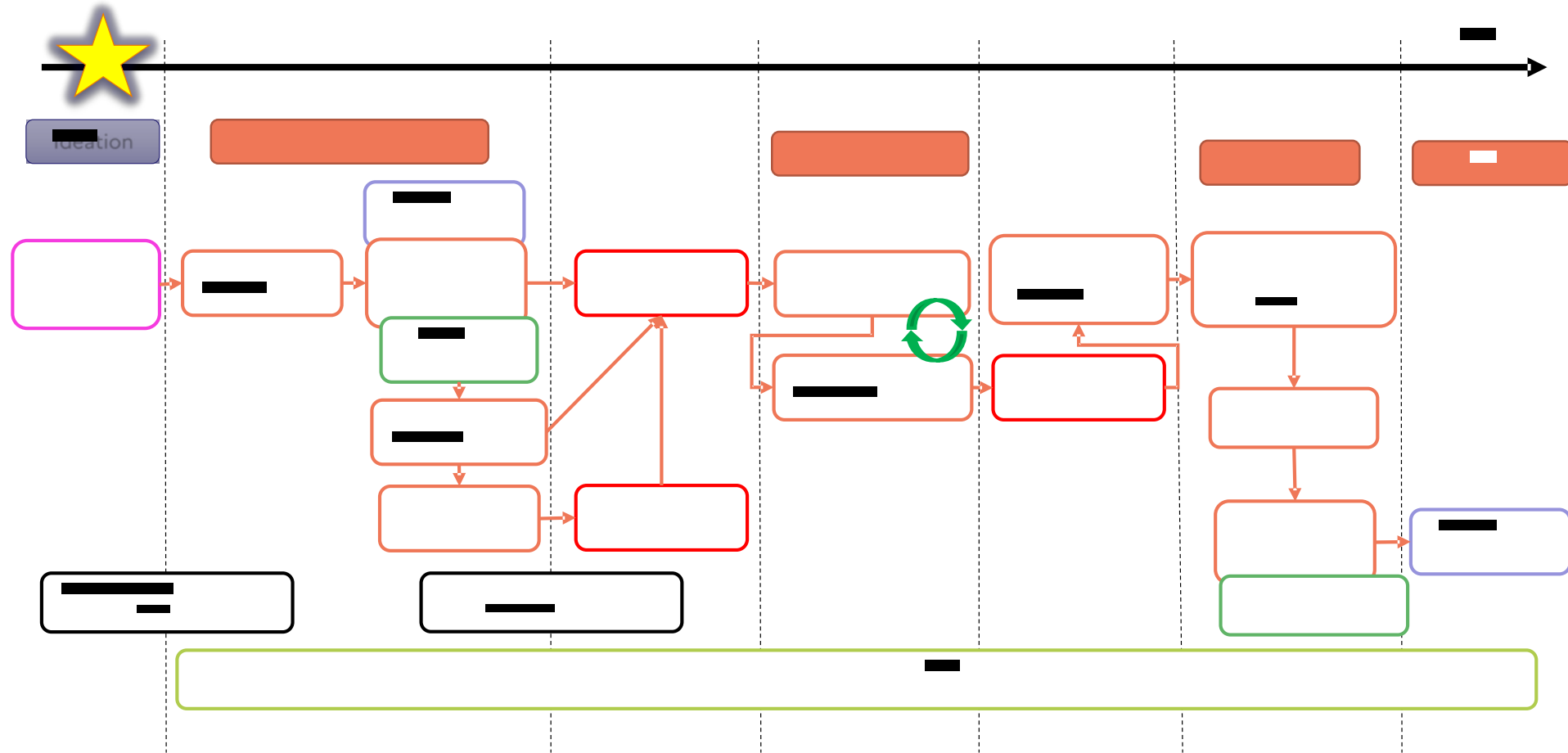
Partenaires à trouver :

- Maître d'œuvre (phase étude / phase réalisation) ?
- Partenaires industriels ?
- Partenaires financiers / assurantiels ?

METHODOLOGIE



ETAPES DE LA VIE D'UN PROJET



ACCOMPAGNEMENT DU CEREMA

Convention :

- Commune d'Uzel / ANCT / Cerema

Objectifs généraux :

- Informer
- Faire naître les idées
- Décider

Proposition méthodologique

- 3 ateliers :
 - Comité de pilotage (COPIL)
 - Pôles générateurs
 - Habitants
- 1 questionnaire pour recueillir l'avis des habitants / potentiels usagers
- Livrable : feuille de route du projet



ATELIER 1 : COMITÉ DE PILOTAGE (15/03/2022)

Objectifs :

- Informer les membres du projet
- Fixer les objectifs du projet :
 - Proposer un démonstrateur ?
 - Expérimenter le véhicule automatisé (VA) pour avis ?
 - Fournir un service ?

Questions :

- Projet de mobilité ou projet de VA ?
- Autre solution que le VA ?
- Gouvernance du projet ?
 - Composition COPIL ?
 - Niveau de pilotage par la mairie ?
 - Forme et fréquence des échanges ?
- Quelles craintes (facteurs de réussite / d'échec) ?
- Quelles oppositions (convergences / divergences) ?

ATELIER 2 : PÔLES GÉNÉRATEURS (09/05/2022)

Objectifs :

- Informer les participants
- Recueillir les attentes / tester les idées :
 - Itinéraire (positionnement points d'arrêt ; tester l'idée : site propre / fermeture temporaire de voie) ;
 - Niveau de service : fréquence, amplitude horaire, vitesse commerciale... ;
 - Requalification de l'espace public en accompagnement de l'objet

Questions :

- Quelle gouvernance du projet ?
- Quelles oppositions (convergences / divergences) ?
- Quelles craintes (facteurs de réussite / d'échec) ?

ATELIER 3 : HABITANTS (02/06/2022)

Objectifs :

- Informer les participants (riverains / potentiels usagers)
- Recueillir les attentes / tester les idées :
 - Itinéraire (positionnement points d'arrêt ; tester l'idée : site propre / fermeture temporaire de voie) ;
 - Niveau de service : fréquence, amplitude horaire, vitesse commerciale... ;
 - Requalification de l'espace public en accompagnement de l'objet

Questions :

- Quelles oppositions (convergences / divergences) ?
- Quelles craintes (facteurs de réussite / d'échec) ?

QUESTIONNAIRE

Diffusion :

- De fin avril à fin mai (initialement)
- Version papier via gazette communale (1 par foyer)
- Version numérique

Contenu :

- Questions générales (6 questions)
- Habitudes de mobilité (8 questions)
- Relation aux nouvelles technologies (5 questions)
- Ressenti par rapport aux véhicules autonomes (11 questions)
- Commentaires libres

ENSEIGNEMENTS



OBJECTIFS

Objectifs proposés par le comité de pilotage :

1. Relier le centre-bourg et la ZA de Berlouze pour les personnes à mobilité réduite ou sans moyen de transport (jeunes par exemple) par un service **à la demande** ;
2. Assurer la correspondance avec les cars régionaux à la ZA Berlouze pour les usagers BreizhGo grâce à un service aux horaires **cadencés** ;
3. Être un **démonstrateur** de la mobilité autonome sur le premier/dernier kilomètre en zone peu dense ;
4. Favoriser le **report modal** des autosolistes vers un mode décarboné partagé dans leurs déplacements de/vers le centre-bourg d'Uzel.

ANALYSE DES RÉPONSES AU QUESTIONNAIRE

Réponses :

- 57 réponses exploitables (à date)
 - 29 réponses en ligne
 - 28 réponses en version papier

Profil des répondants :

- Majorité de femmes (63%)
- Entre 40 et 59 ans
- Actif.ve.s
- Sans soucis de mobilité
- Possède un smartphone (89%)
- Possède un ordinateur (93%)

Sensibilité :

- Un territoire modérément technophile
- Plutôt favorable au développement du VA
- Plutôt prêt à tester le VA, sous conditions :
 - Informations sur la technologie (13 cas)
 - Qualité de service (13 cas)
 - Gratuité (11 cas)
- Opérateur à bord (5 cas)
- Plutôt prêt à voir le VA circuler à Uzel, sous conditions :
 - Voie dédiée (12 cas)
 - Identification du VA (9 cas)

VERBATIM

« Nous espérons que le projet soit mené à ses fins avec succès »

« Super idée, Uzel rentre dans le XXIème siècle ! Bravo »

« Projet très intéressant ! Bonne continuation »

« Est-ce vraiment opportun d'investir dans un véhicule autonome plutôt que dans la revitalisation du centre bourg ? Sera-t-il vraiment utilisé ? »

« Un transport oui mais pas autonome, ça va coûter cher aux habitants »

« C'est une portion de route [...] très dangereuse, il faut absolument faire quelque chose pour limiter la vitesse »

« Les vitesses des voitures et des tracteurs sont inacceptables ! »

« Cet investissement ne me paraît pas prioritaire [...] partir dans des projets aussi pharaoniques »

PARTICIPATION



Difficulté de mobiliser...

- Atelier 2 : ~10 participants
- Atelier 3 : ~25 participants
- Questionnaire : ~60 réponses complètes

... malgré une communication active de la mairie :

- Article de presse dans le Courrier Indépendant
- Article de presse dans Ouest France

SUITES

Questionnaire :

- Recueil jusqu'à fin juin 2022

Feuille de route :

- Première version à l'été 2022
- Echanges à prévoir avec le COPIL en septembre 2022



Merci de votre attention

**Guillaume COSTESEQUE -
Cerema Ouest**

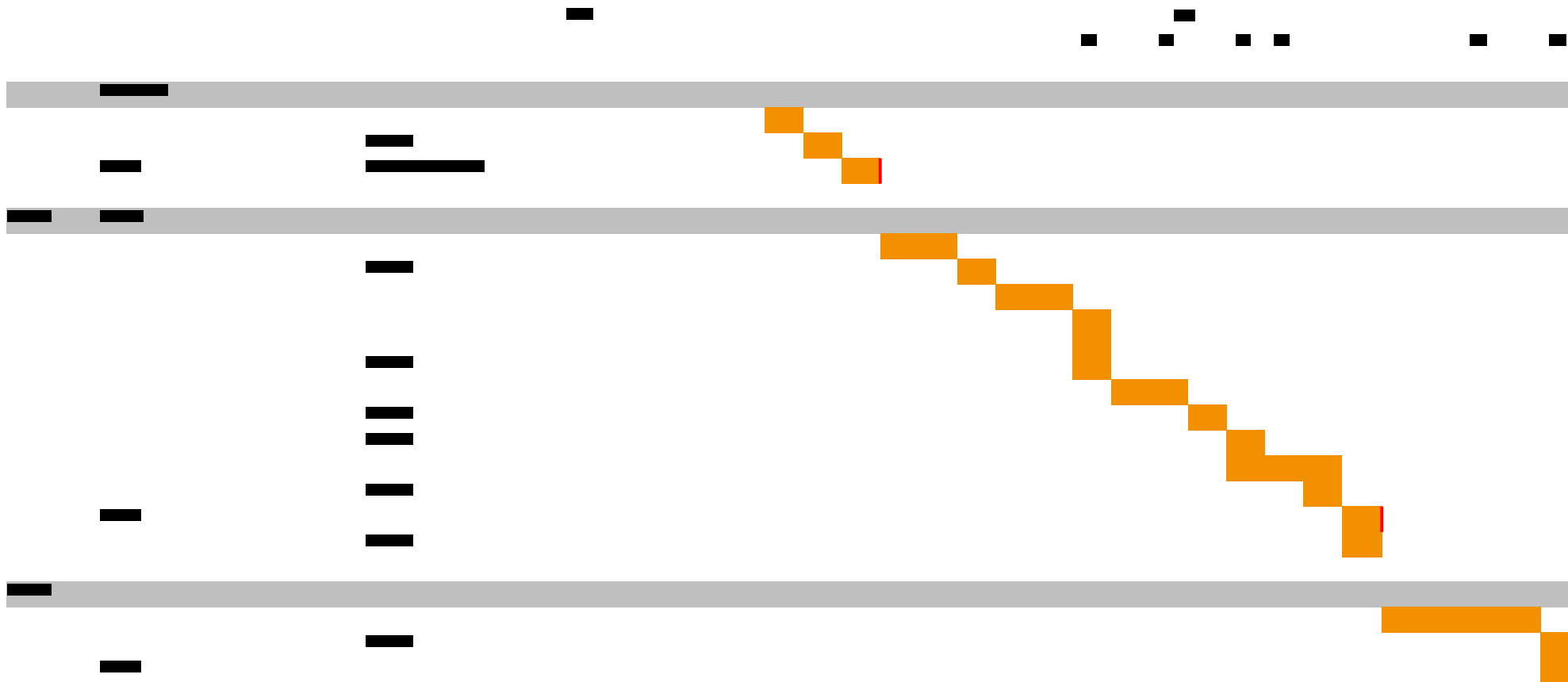
guillaume.costeseque@cerema.fr

BusBot.com.au
@BusBotAU

ANNEXES

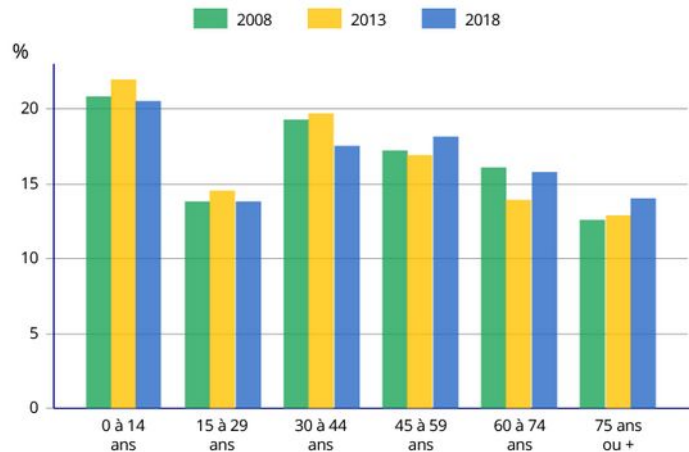


ACCOMPAGNEMENT DU CEREMA

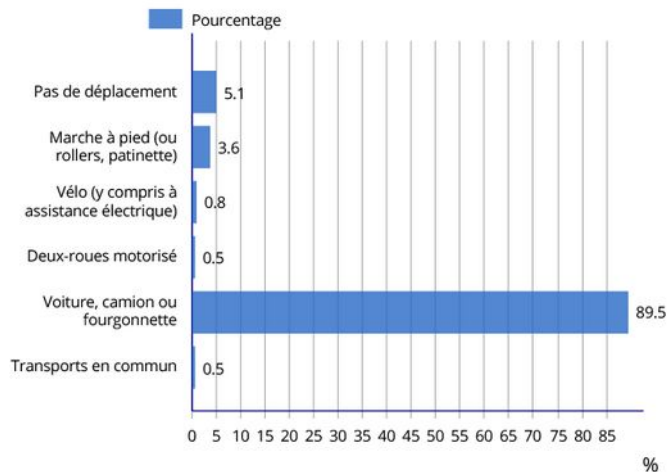


DONNÉES INSEE (2018)

POP G2 - Population par grandes tranches d'âges



ACT G2 - Part des moyens de transport utilisés pour se rendre au travail en 2018

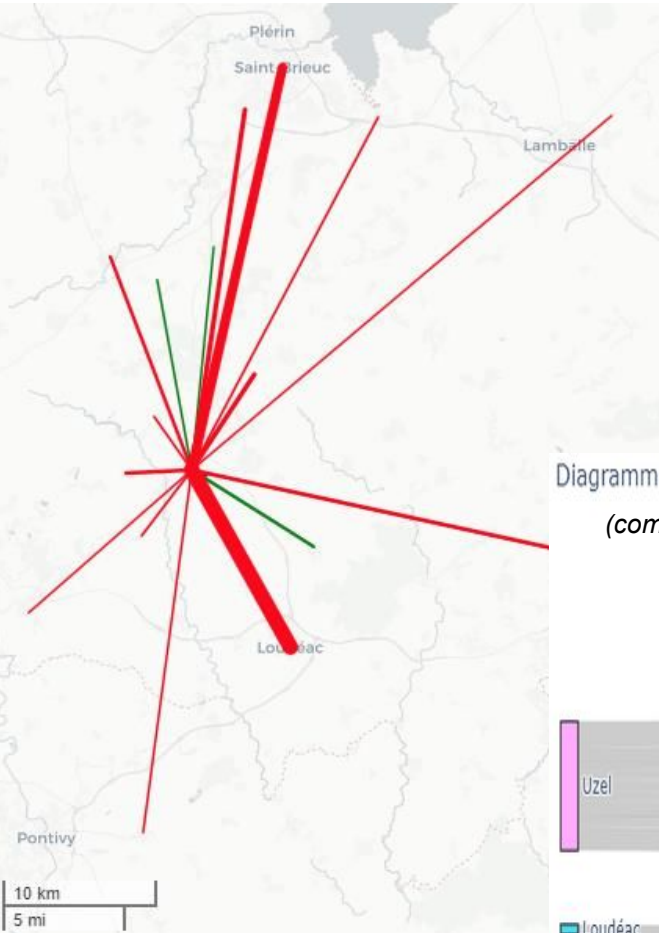


Population :

- 20% de moins de 15 ans
- 30% de plus de 60 ans
- 10% des ménages sans voiture
- 90% des trajets domicile-travail en voiture
 - Saint-Brieuc ~30 km
 - Loudéac ~15 km

DONNÉES INSEE (2018)

(communes avec plus de 10 déplacements)

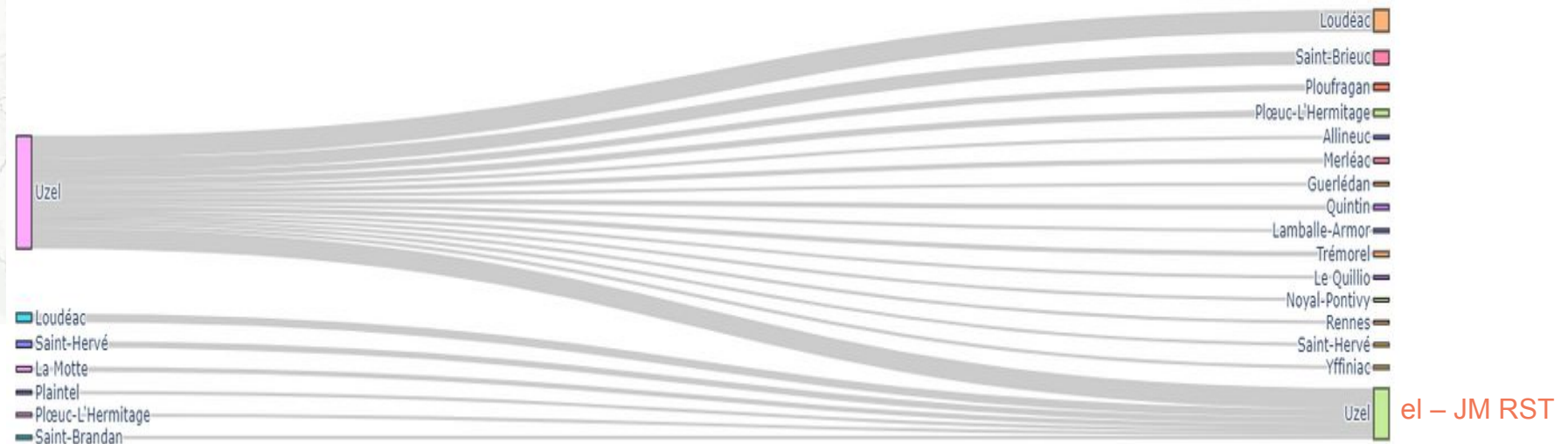


Déplacements quotidiens domicile - travail :

- ~400 déplacements au départ d'Uzel
- ~220 déplacements à destination d'Uzel
- dont 60 déplacements internes à Uzel

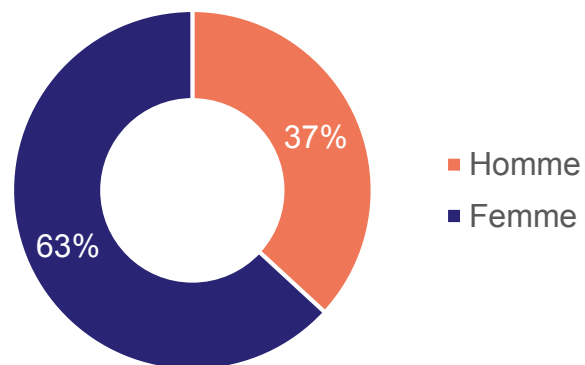
Diagramme de Sankey des principaux flux domicile-travail (données INSEE 2018)

(communes avec plus de 10 déplacements)

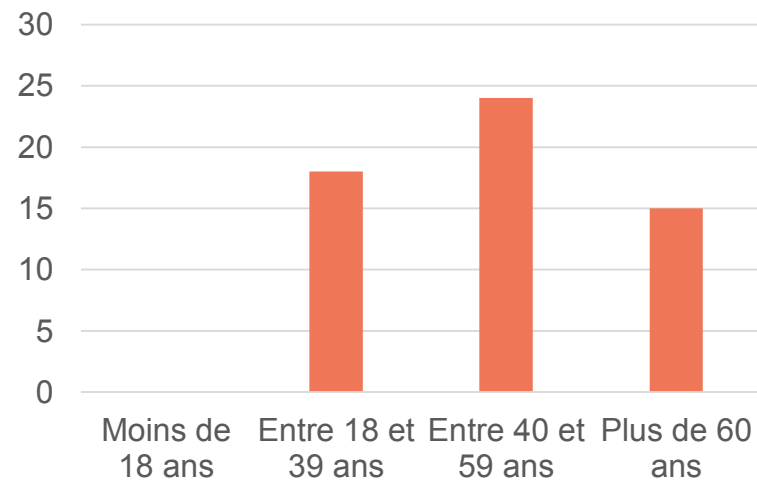


RÉPONDANTS

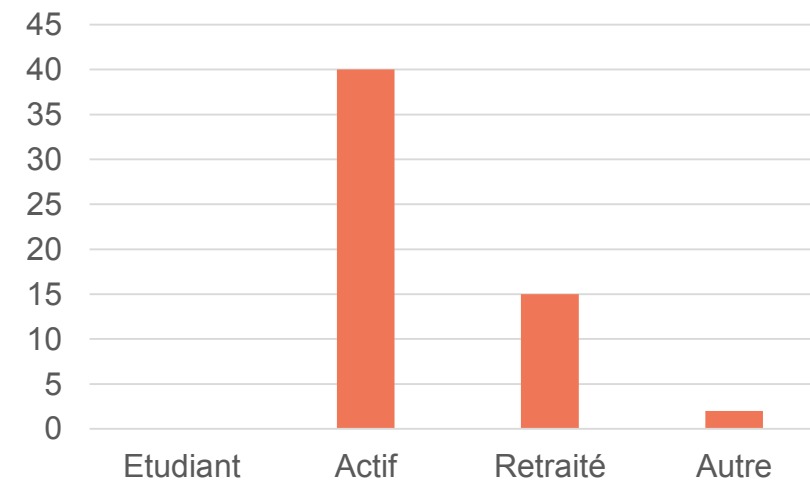
Genre des répondants



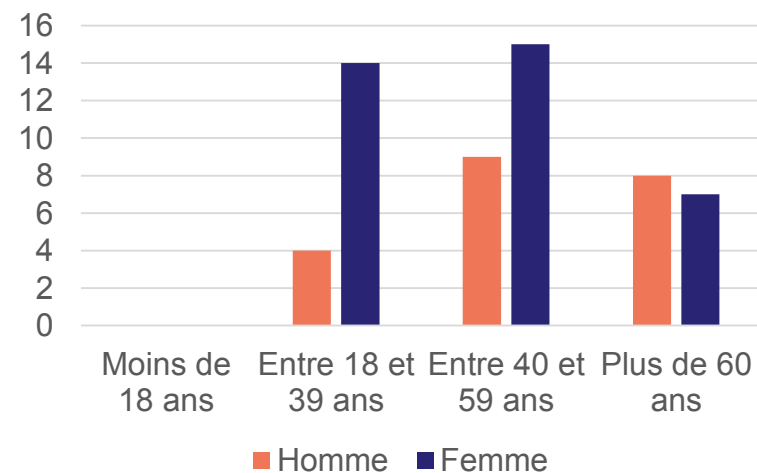
Age des répondants



Statut professionnel

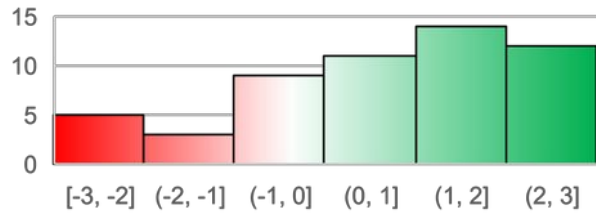


Age et genre des répondants

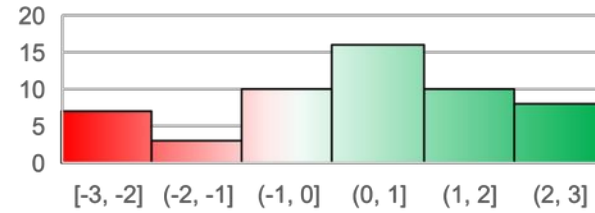


TECHNOPHILIE

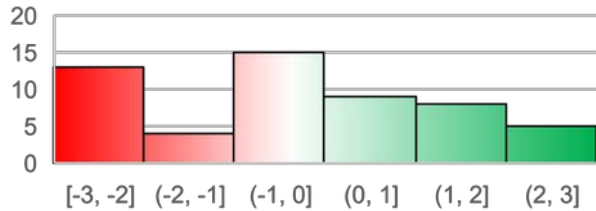
Question 1



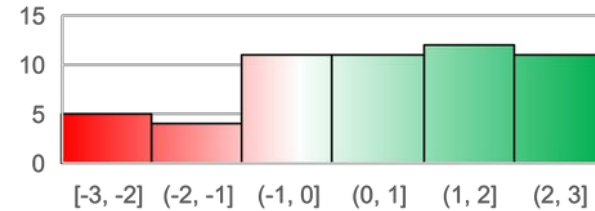
Question 2



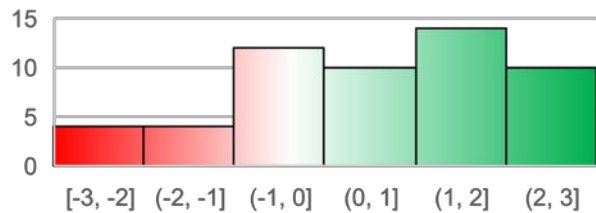
Question 3



Question 4



Question 5

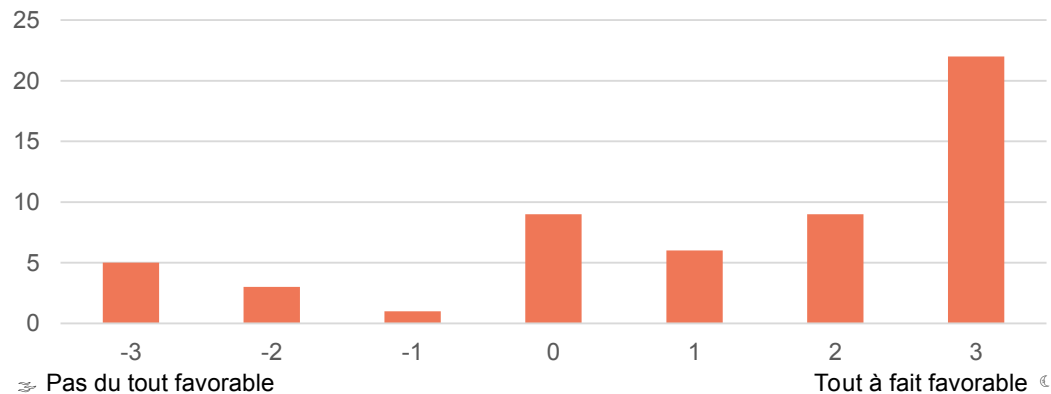


- Question 1 : Si vous entendez parler d'une nouvelle technologie, vous cherchez à vous **renseigner** rapidement ?
- Question 2 : Si vous entendez parler d'une nouvelle technologie, vous cherchez à **l'expérimenter** rapidement ?
- Question 3 : Dans votre **entourage**, vous êtes habituellement le/la premier(e) à expérimenter de nouvelles technologies ?
- Question 4 : Vous vous tenez **informé(e)** et vous aimez **découvrir** de nouvelles technologies ?
- Question 5 : En général, vous vous sentez à l'aise à **utiliser au quotidien** les nouvelles technologies ?

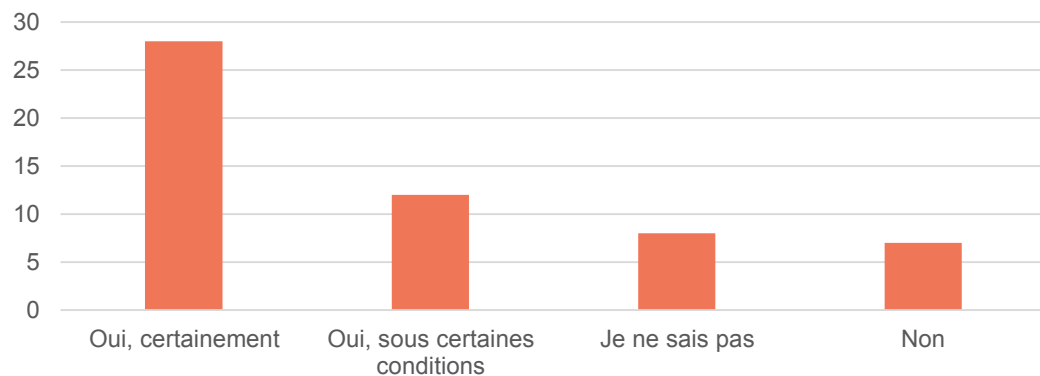
	Question 1	Question 2	Question 3	Question 4	Question 5
Entre 18 et 39 ans	1.33	1.17	1.11	0.44	1.11
Entre 40 et 59 ans	1.09	1.32	0.95	0.09	0.50
Plus de 60 ans	0.86	0.29	0.57	-0.64	0.64

ANALYSE DES RÉPONSES AU QUESTIONNAIRE

Favorable au développement du VA ?



Prêt(e) à utiliser un VA pour vos déplacements ?



Prêt(e) à voir un VA circuler sur les routes de votre commune ?

