

Journées Mobilité du RST 2022

Atelier 1 – CoViD et mobilités : quels impacts de la pandémie sur les modes de déplacement ?

27 au 29 juin 2022 à Rouen

Crise du Covid-19 et financement des Transports Collectifs Urbains : quels effets à court, moyen et long terme ?

Hoai Thu Tu Thi et **Philippe Poinot**

Enjeux, Objectif et hypothèses

- Enjeux
 - TCU: des attentes importantes pour favoriser la transition écologique
 - Des modèles de financement sous tension
- Objectif: comprendre les impacts de la crise sanitaire et économique sur les modèles de financement
- Hypothèses
 - TCU face à une grande crise (vs petite crise)
 - Crise sanitaire n'est qu'un choc exogène mais pas le fond du problème
 - Impact de la crise sanitaire est différencié selon les territoires
 - Leviers envisagés sont dans la continuité de l'avant crise sanitaire

Equipe: Carole Brunet (LED), Matthieu Chtioui (EconomiX), Florent Le Néchet (LVMT), Julie Perrin (LVMT), Philippe Poinot (LVMT), Marianne Thébert (LVMT), Hoai Thu Tu Thi (LVMT)

Littérature existante

- Benchmark des modèles de financement (CODATU, 2014 ; UNECE, 2017 ; European Commission, 2018)
- Un financement sous pression depuis longtemps (Faivre d'Arcier, 2010 ; Richer, 2017 ; Crozet, 2018 ; Guelton et Poinso, 2020 ; Duron et al, 2021)
- Différentes options de financement (Litman, 2021)
 - Accroître performances des TC (Faivre d'Arcier B. (2014)
 - Péage urbain (Mirabel et Reymond, 2015)
 - LVC (Alterman, 2012 ; Hendricks et al., 2017)
 - Autres (Poon & Vickerman, 2020)
- Gratuité des TC (Crozet et al., 2019)

Plan

1. Le projet

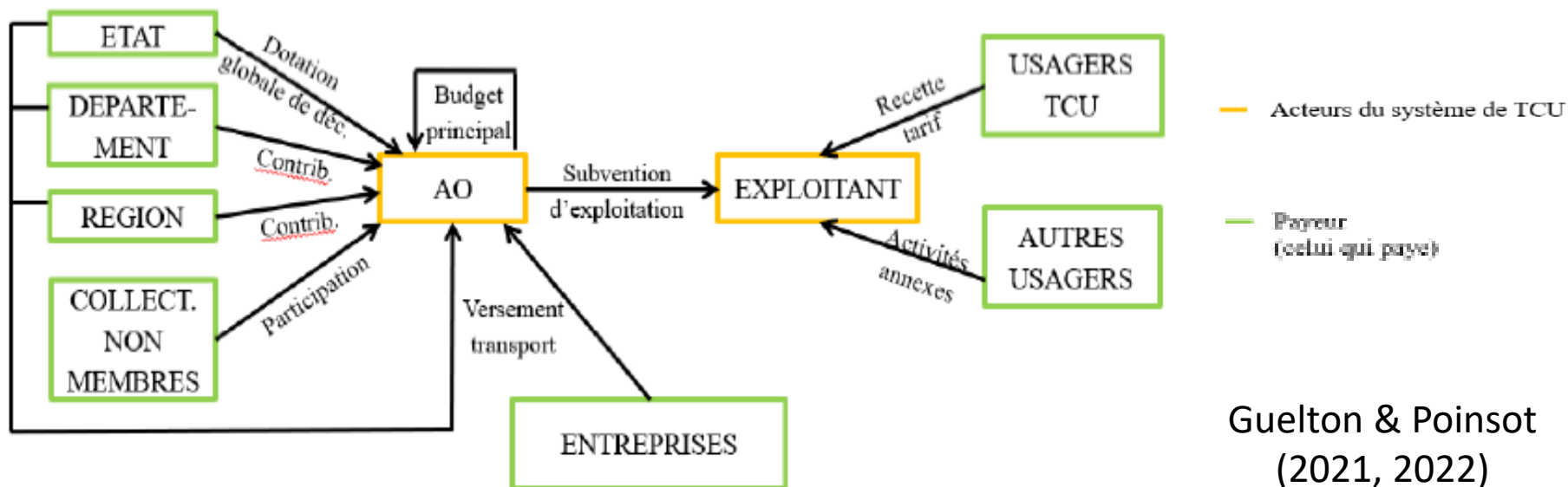
2. Quelques premiers résultats

Plan

1. Le projet

2. Quelques premiers résultats

Phase 1: Les modèles de financement: une combinaison de différentes sources avec des payeurs différents



Guelton & Poinot
(2021, 2022)

En 2015	Réseaux TCU		Part de chaque source de financement (en % des dépenses totales)		
	Nombre	%	VT	Contributions publiques	Recettes commerciales
Groupe 1	64	33	45	43	12
Groupe 2	50	25	58	25	17
Groupe 3	38	19	75	14	11
Groupe 4	25	13	5	86	9
Autres groupes	19	10	35	42	23
Tous réseaux	214	100	49	37	14

Phase 1: Les modèles de financement: une combinaison de différentes sources avec des payeurs différents

- Les différentes sources de financement (BDD TCU+CLAP; 2004-2015)
 - Recettes commerciales : recettes tarifaires et activités annexes
 - Contribution publique: AO, Département, Régions...
 - Versement transport: selon secteurs (A17) et type d'acteurs (privé vs public)
- Clustering pour établir les modèles différents et leurs trajectoires
- Quels déterminants: Taille du réseau? Présence de modes lourds? Caractéristiques des territoires (secteurs, emplois...)?... → Econométrie sur données qualitatives
- Etablir les modèles les plus susceptibles d'être touchés pour la crise sanitaire et économique → simuler différents scénarios d'évolution possibles

Phase 2: Enquête en ligne (AOM et exploitants)

- Quels impacts aujourd'hui?
- Quels leviers mobiliser pour compenser ces impacts?
 - Dans la continuité ou en rupture avec leviers traditionnels?
- 1 enquête AOM et 1 enquête exploitant
 - Enquête AOM: 14 réponses pour le moment... (+2)
 - Enquête exploitant: en cours de prise de contact

Phase 3: Cas d'étude

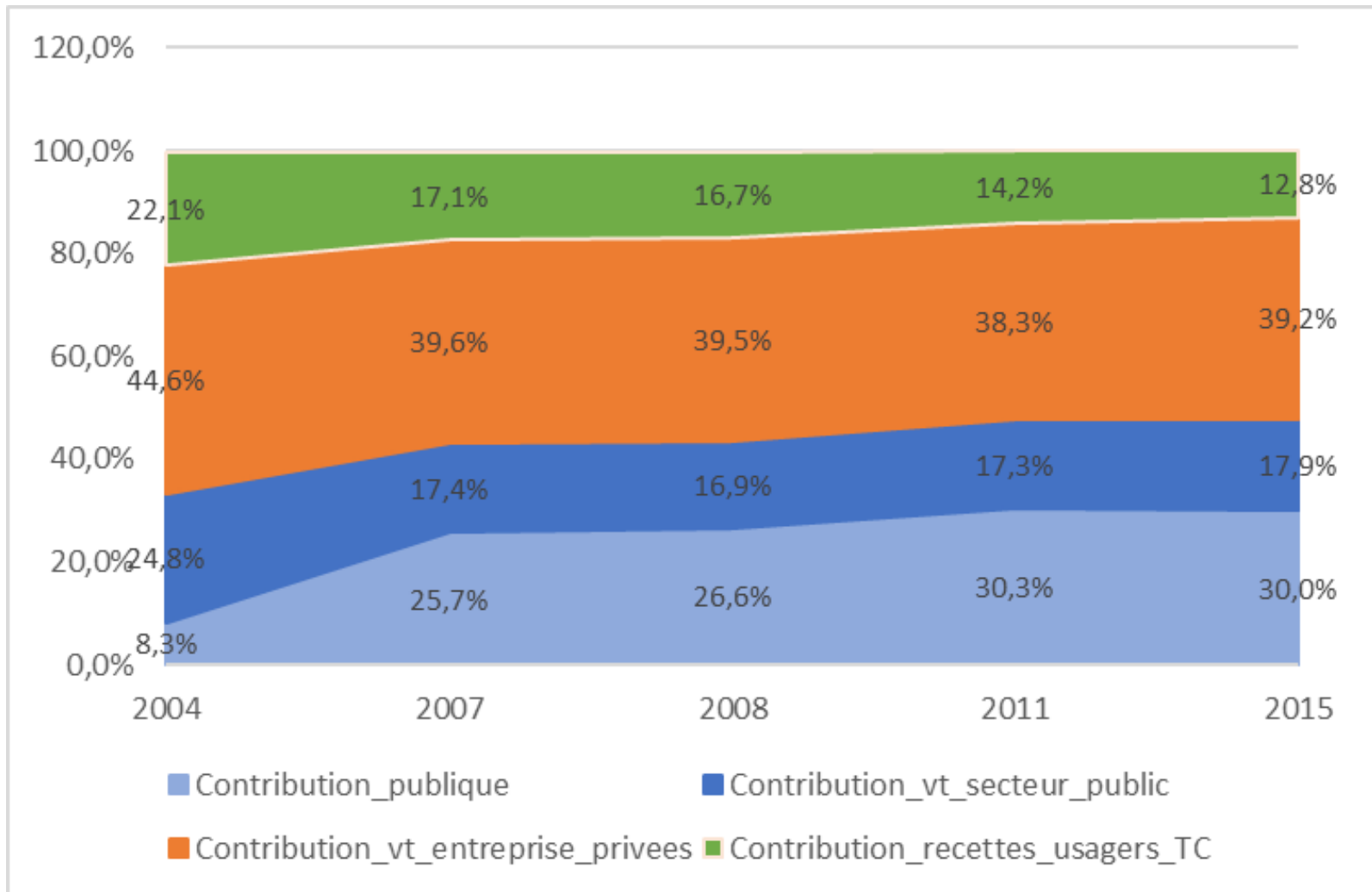
- Approfondir les impacts de la crise et les leviers pouvant être mobilisé
- Entretiens avec AOM et exploitants
 - Quelques entretiens exploratoires: Angers, Bordeaux, Montpellier, Saint-Nazaire
- Entretiens avec CCI et (peut-être) quelques gros payeurs du VT (entreprises privées)

Plan

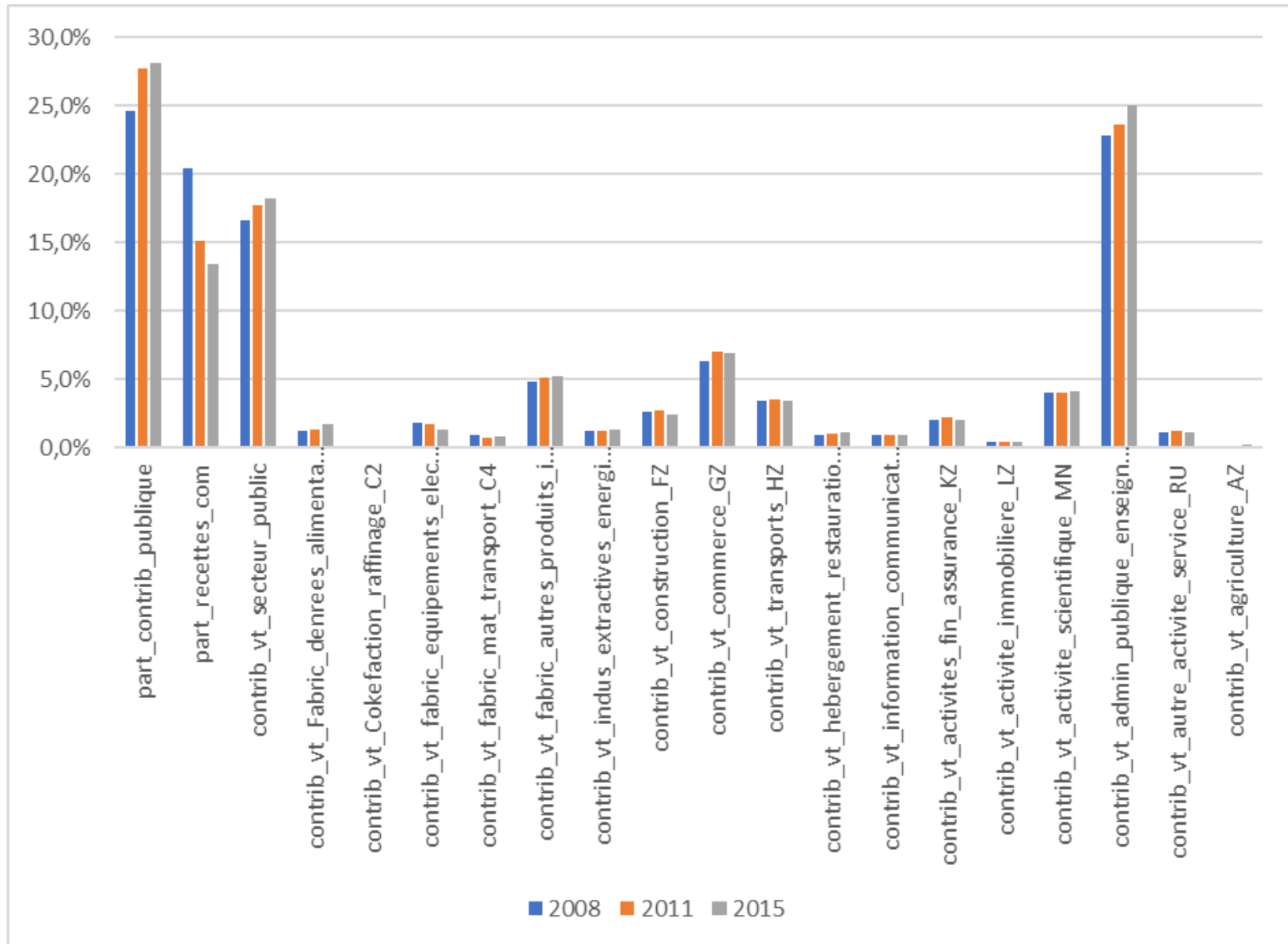
1. Le projet

2. Quelques premiers résultats

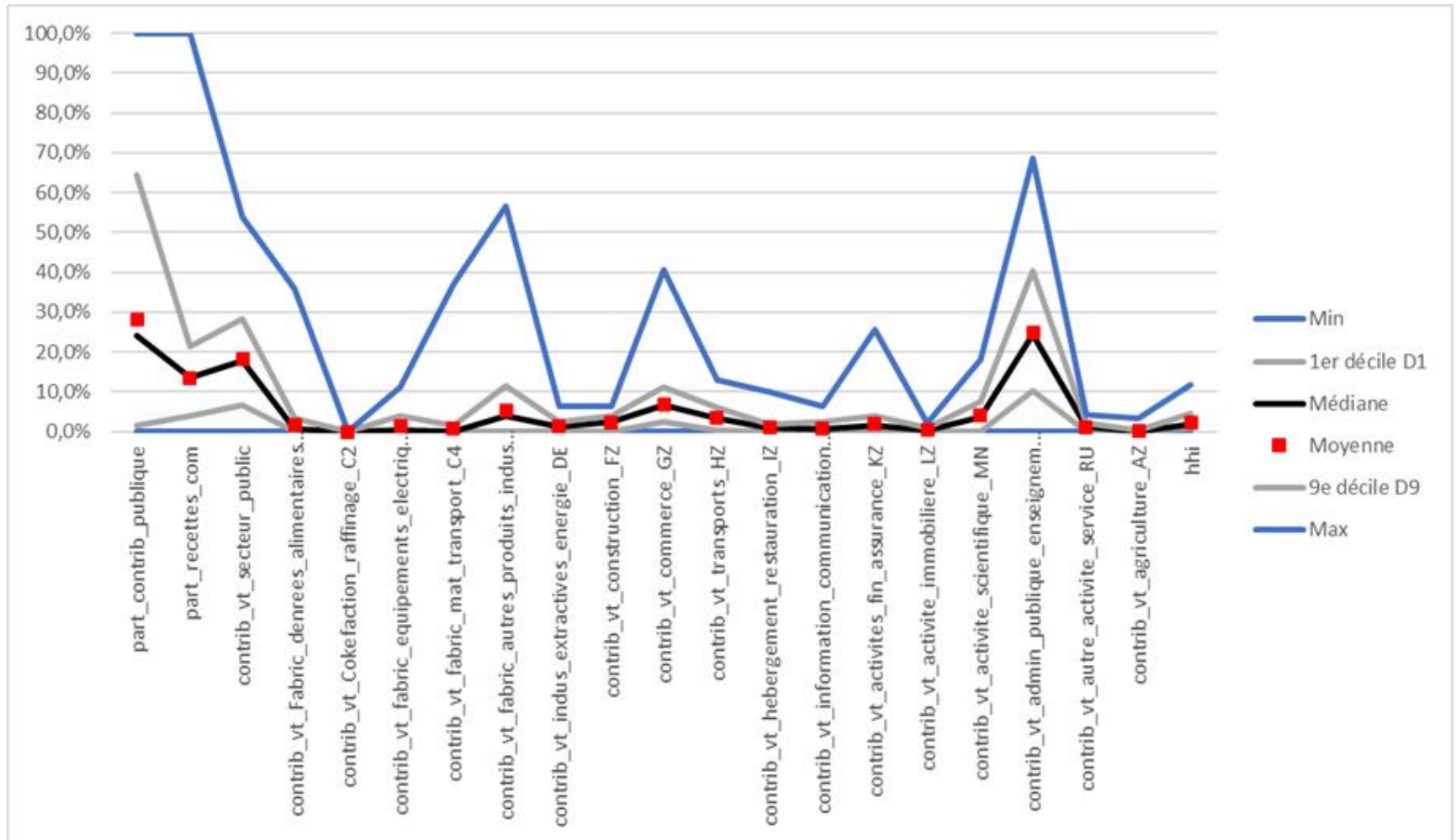
Phase 1: Qui paye?



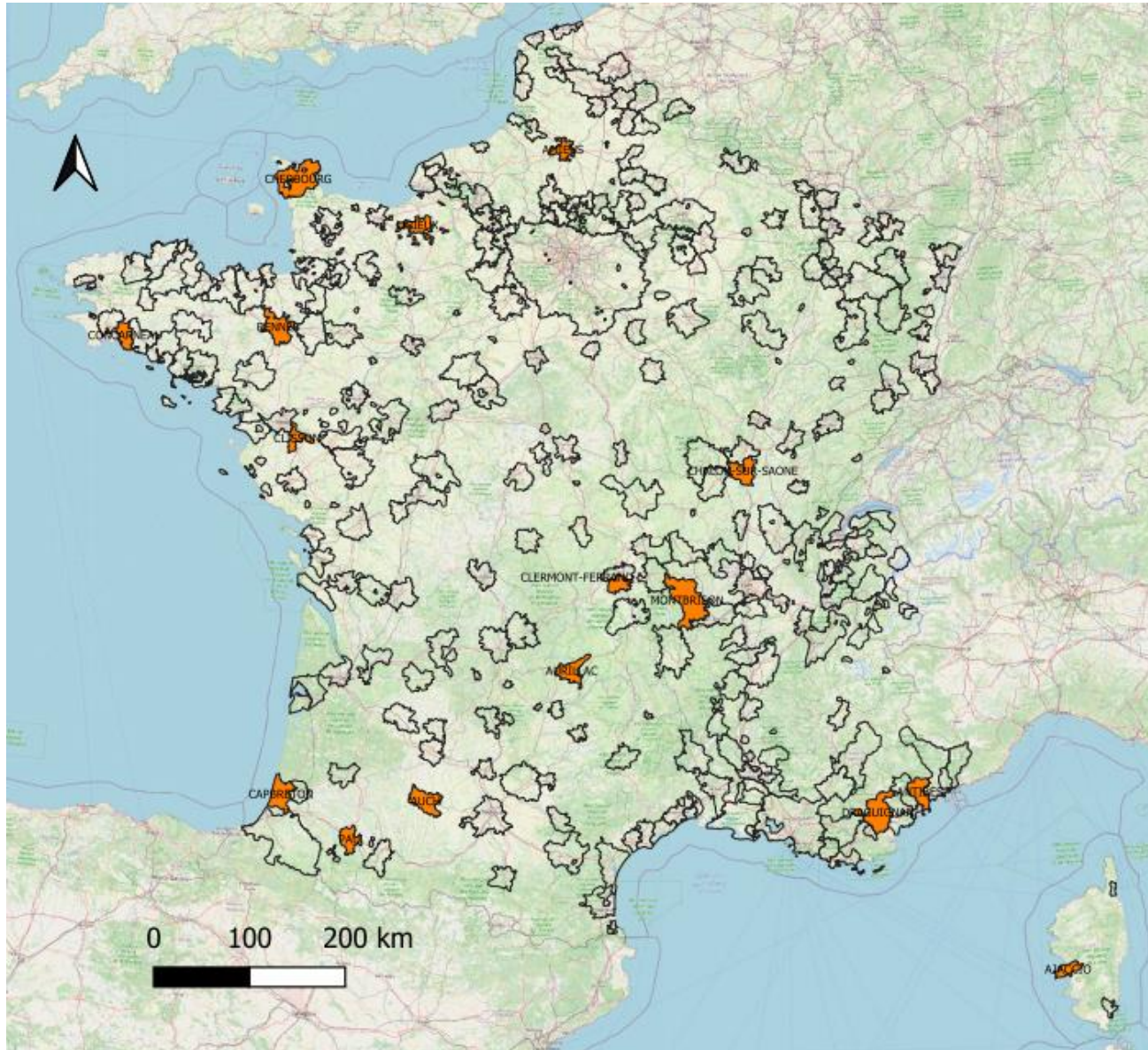
Phase 1: Quel secteur paye?



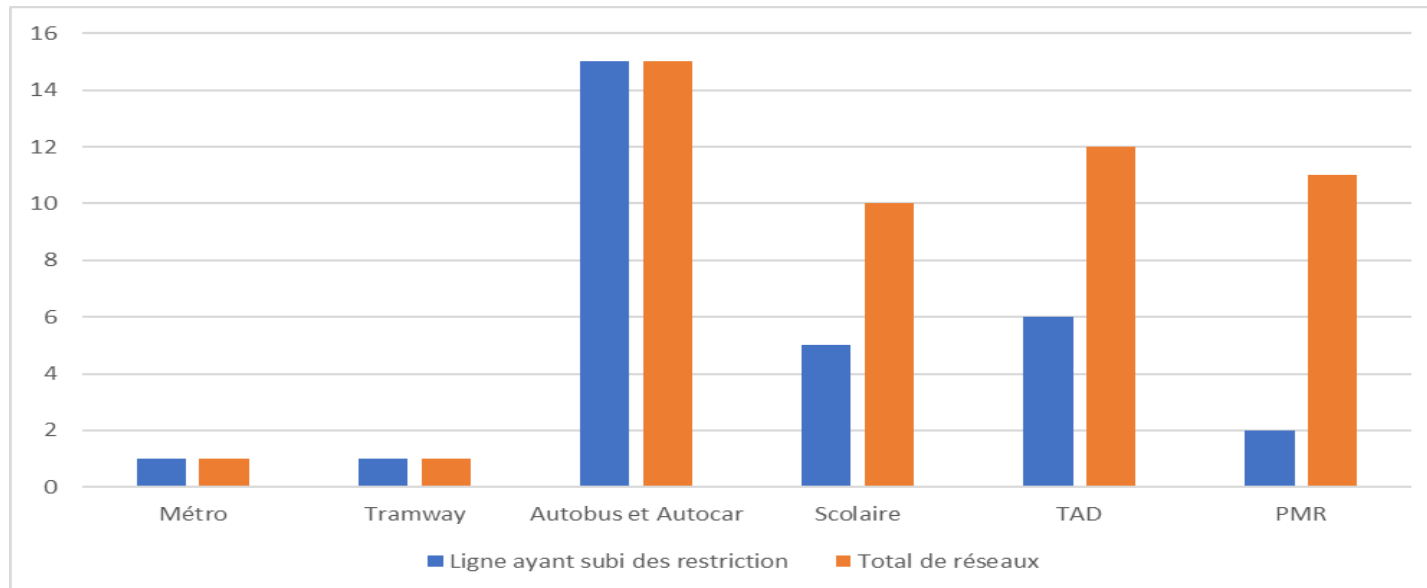
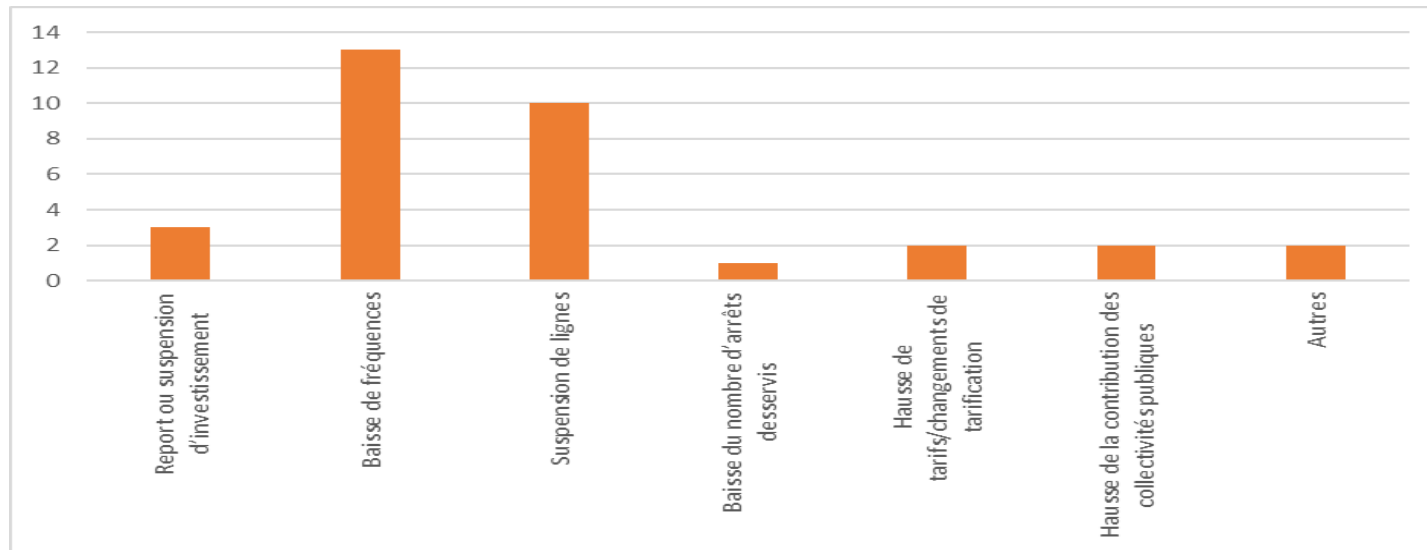
Phase 1: Des territoires assez homogènes en termes de secteur payeur du VT



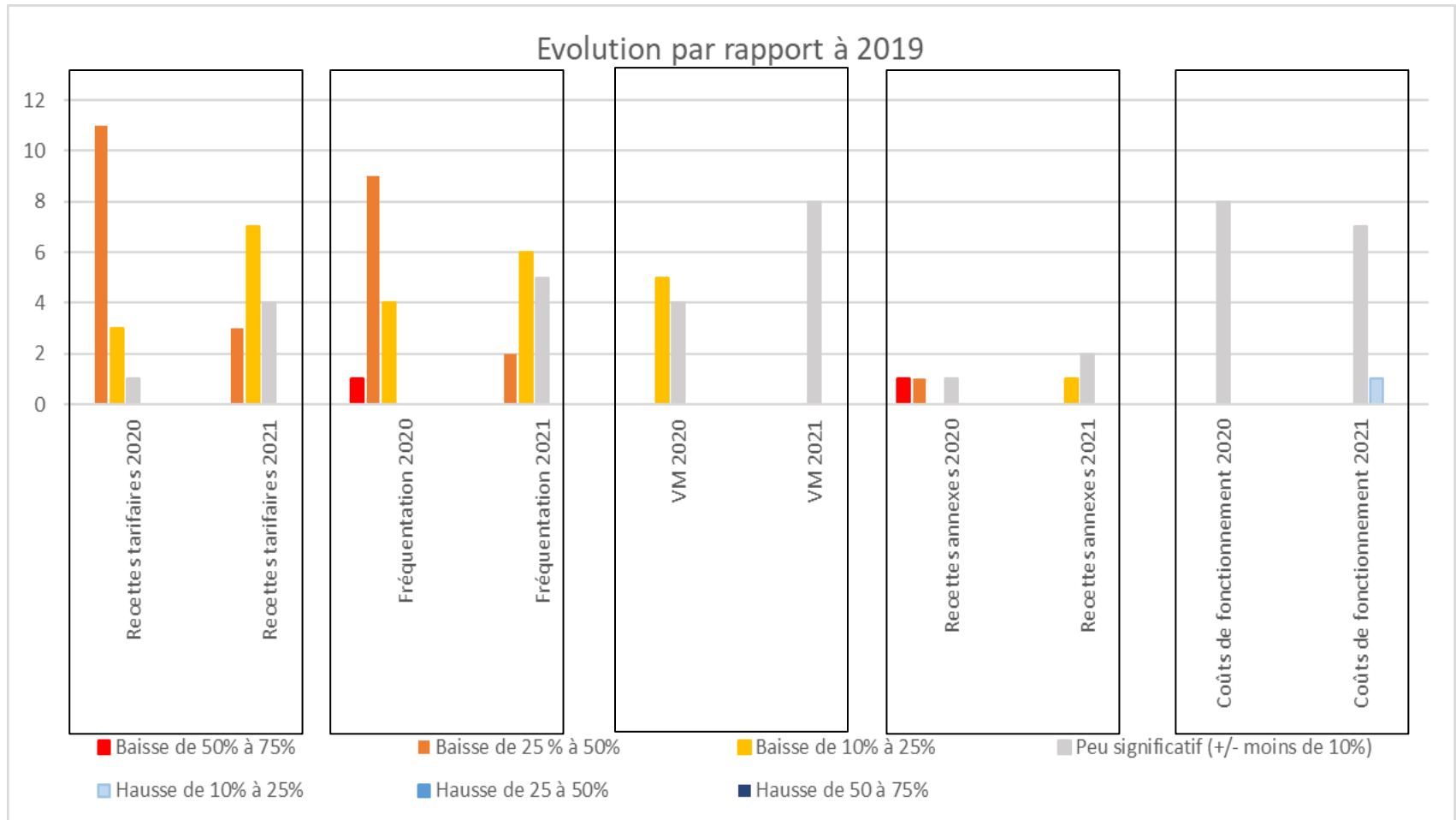
Phase 2: Echantillon réduit (pour le moment!)



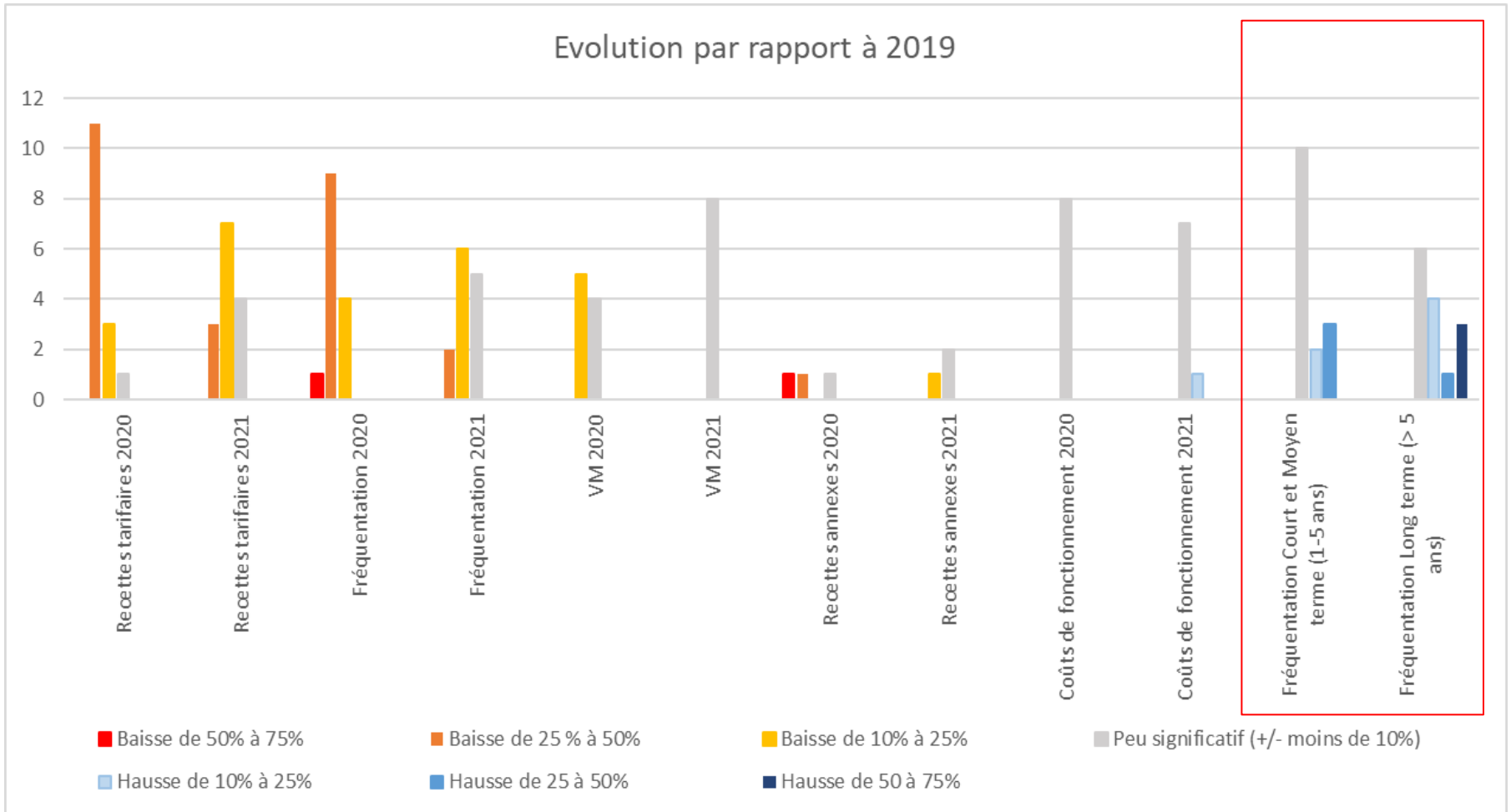
Phase 2 : quels impacts sur l'offre de TC?



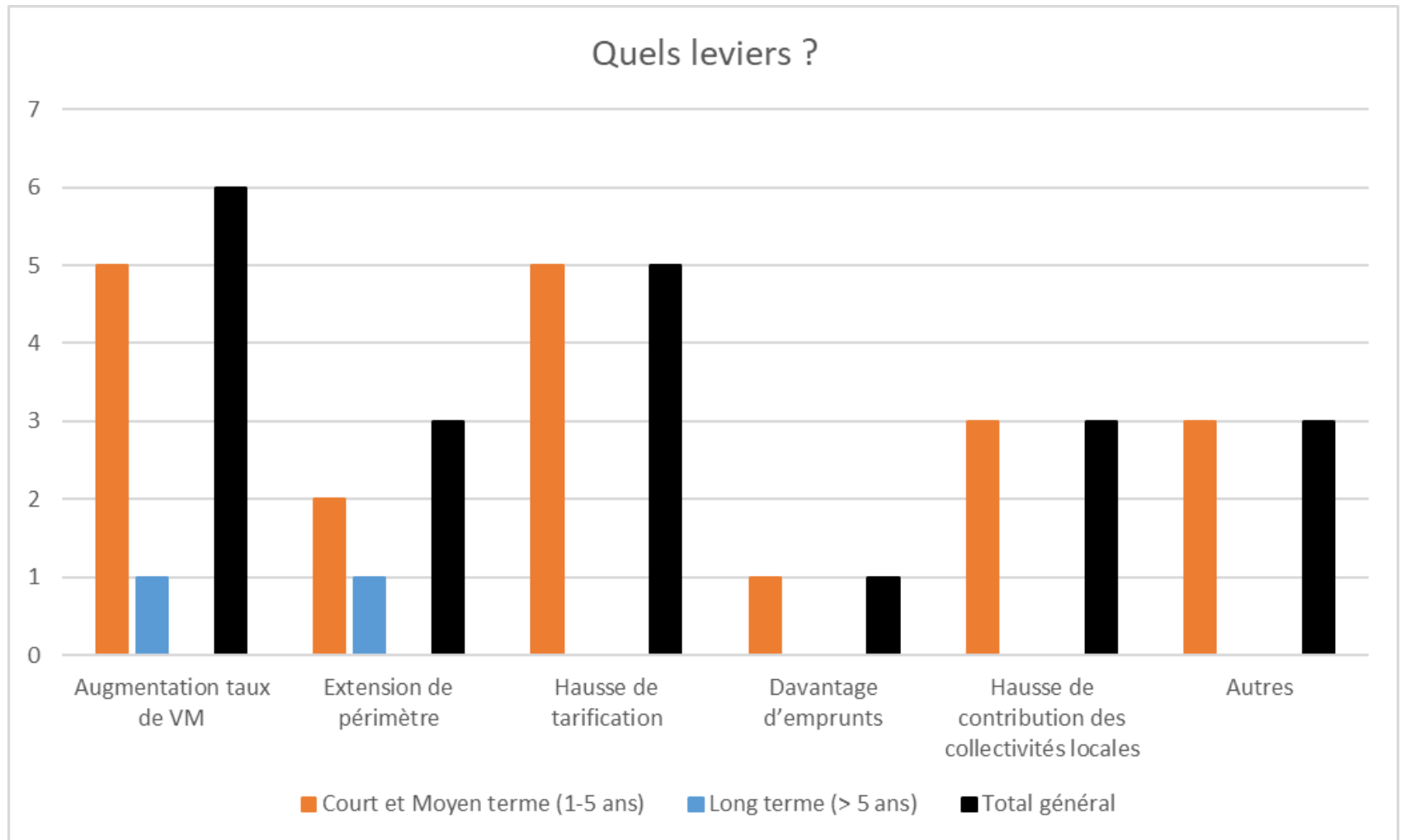
Phase 2 : quels impacts de la crise sur les ressources et les dépenses ?



Phase 2 : quels impacts à long terme ?

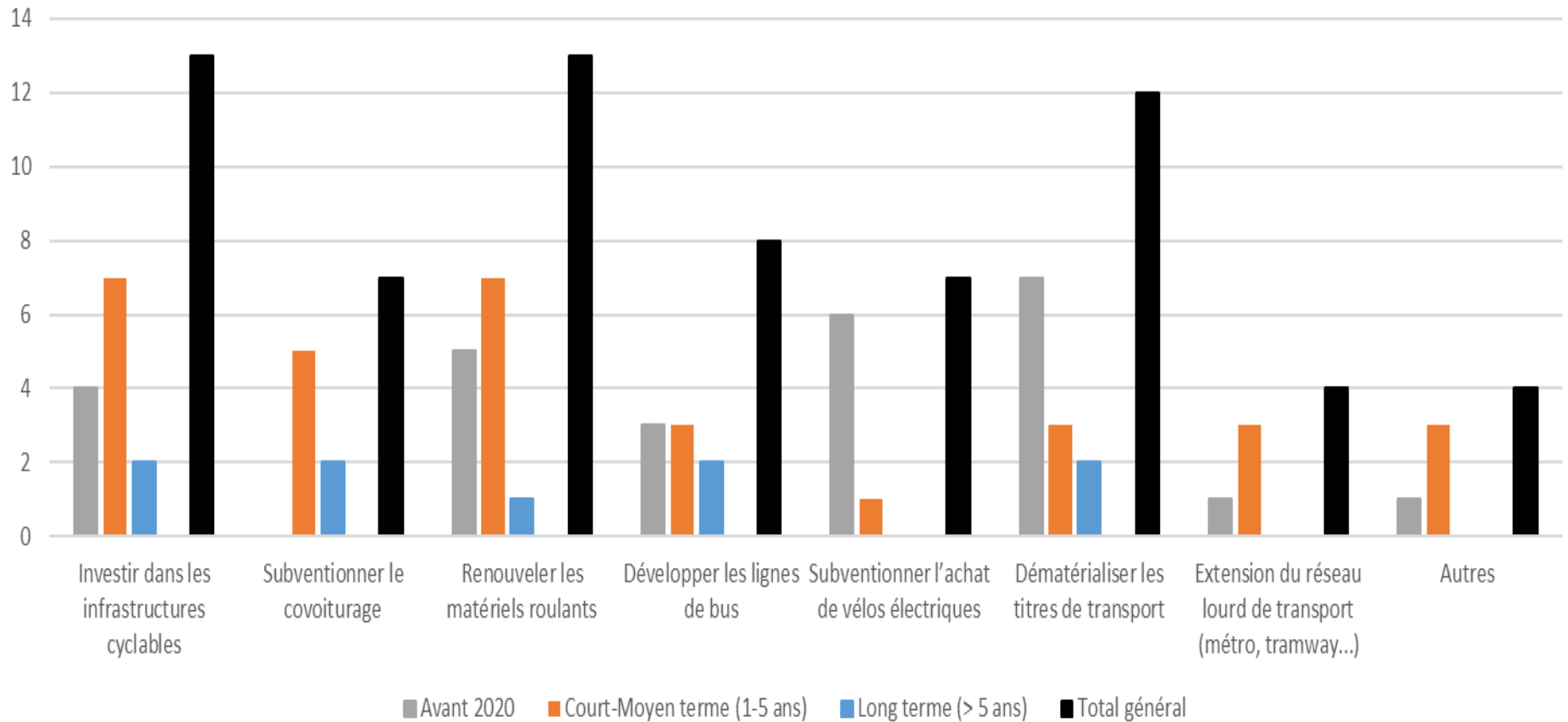


Phase 2 : quels leviers ?



Phase 2 : quels investissements prioritaires ?

Quels investissements prioritaires ?



Conclusion: quelques retours d'entretien exploratoires

- L'effet de la crise dépend des investissements à venir: Angers vs Saint-Nazaire
 - Angers: tous les investissements nécessaires sont terminés, donc pas trop d'inquiétude
 - Saint-Nazaire: difficile d'y voir clair!
- La crise est finie
 - Retour à la normal de la fréquentation
 - 'Pas d'anticipation' sur de possibles problèmes sur le VM
- Toutes les crises ne se valent pas → guerre Ukraine vs Crise sanitaire
- Développement du télétravail pourrait remettre en cause acceptabilité du VM par les entreprises