



HAL
open science

Cartographier l'Italie au 1er millénaire av. J.-C.

Katherine Gruel, Veronica Cicolani, Élisabeth Tribouillard

► **To cite this version:**

Katherine Gruel, Veronica Cicolani, Élisabeth Tribouillard. Cartographier l'Italie au 1er millénaire av. J.-C.. Contacts et acculturation dans l'Étrurie classique : images, notions, artefacts (CAECINA), Oct 2017, Rome, Italie. . hal-03978856

HAL Id: hal-03978856

<https://hal.science/hal-03978856v1>

Submitted on 8 Feb 2023

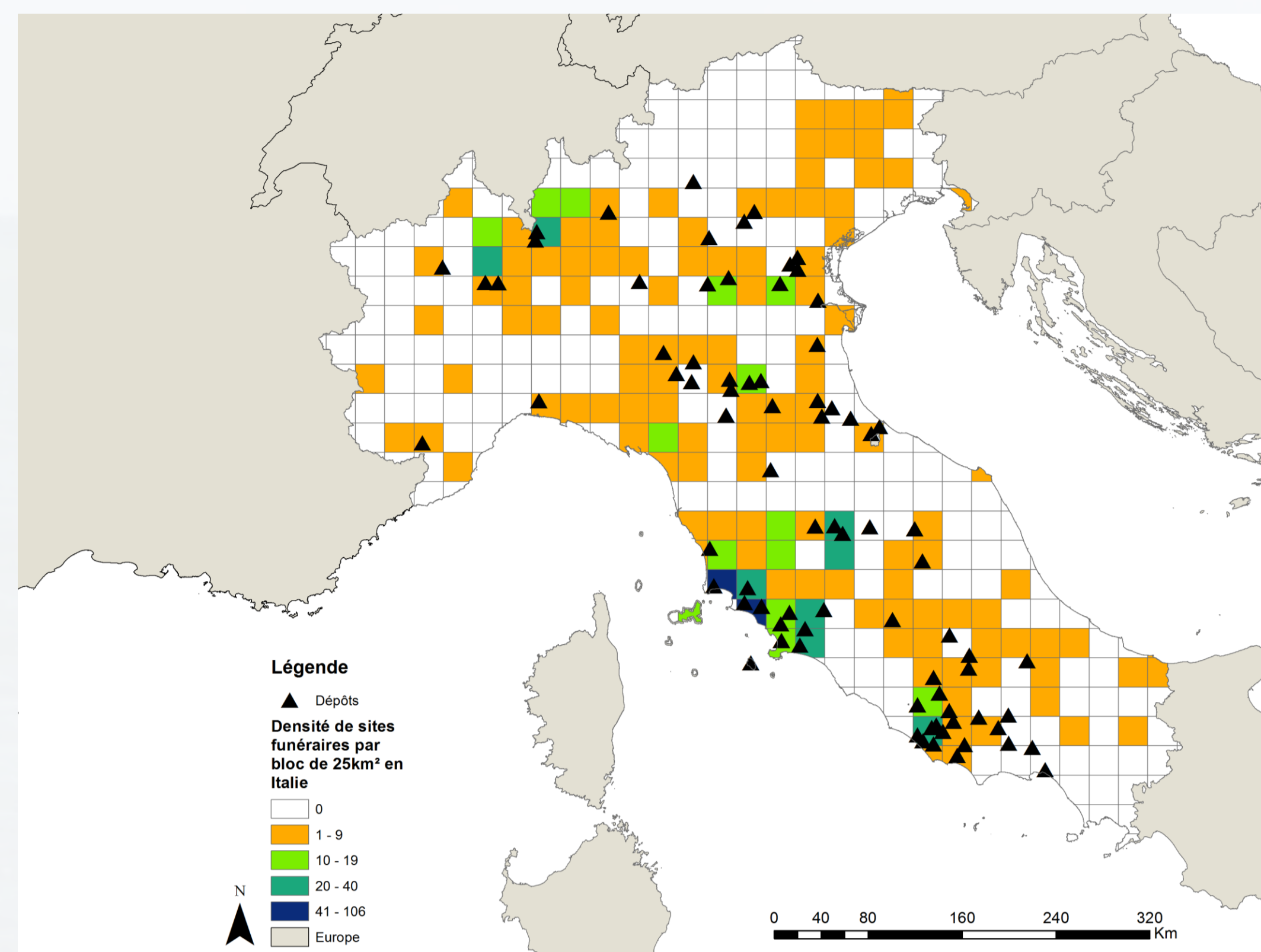
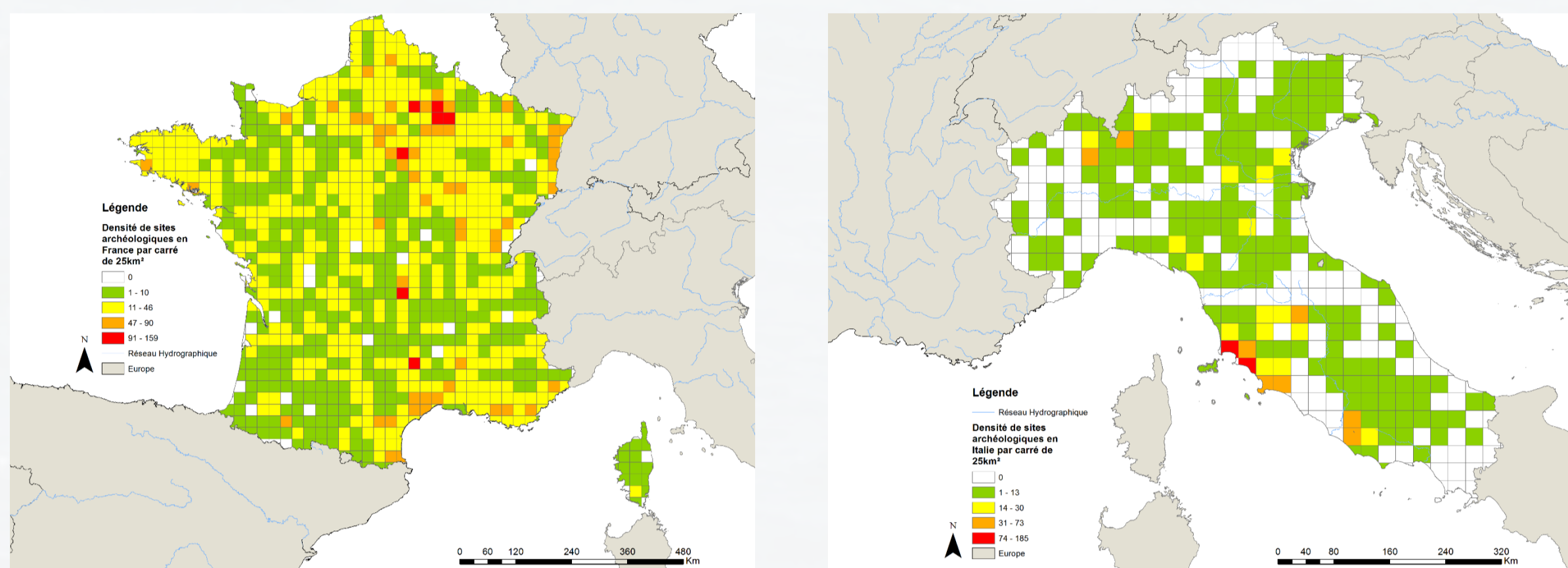
HAL is a multi-disciplinary open access archive for the deposit and dissemination of scientific research documents, whether they are published or not. The documents may come from teaching and research institutions in France or abroad, or from public or private research centers.

L'archive ouverte pluridisciplinaire **HAL**, est destinée au dépôt et à la diffusion de documents scientifiques de niveau recherche, publiés ou non, émanant des établissements d'enseignement et de recherche français ou étrangers, des laboratoires publics ou privés.



Distributed under a Creative Commons Attribution 4.0 International License

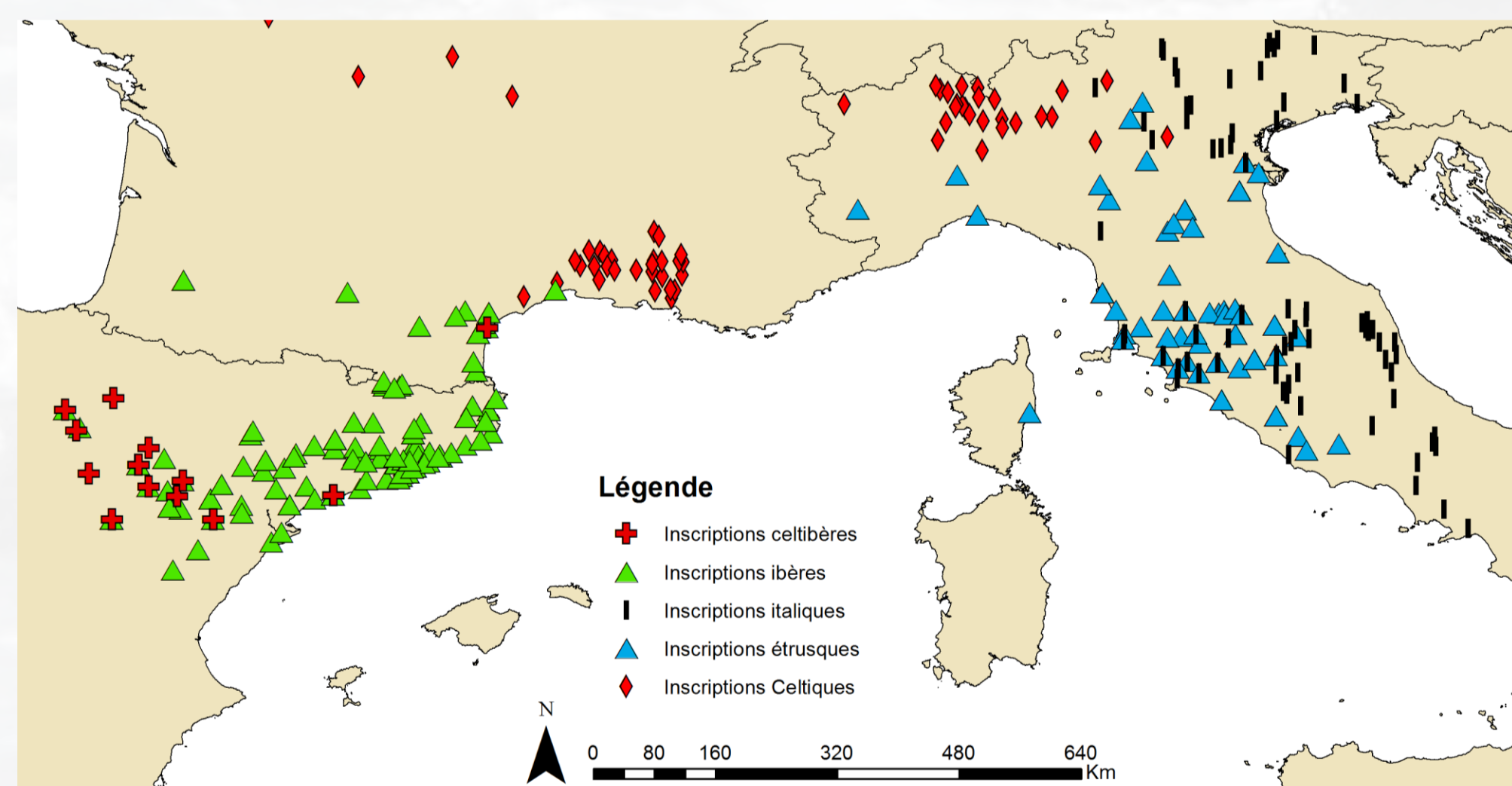
L'extension à l'Italie de l'Atlas de l'âge du Fer, déjà bien avancé pour la Gaule, était un des enjeux de ce projet. L'objectif est de pouvoir analyser qualitativement l'occupation des territoires à l'échelle de l'Europe occidentale. 15460 sites sont déjà référencés sur la France et seulement 1450 pour l'Italie. Certaines zones sont encore en cours de dépouillement et les cartes présentées aujourd'hui ne sont donc que des tests. Les zones blanches correspondent aux régions de montagnes ou aux secteurs à intégrer.



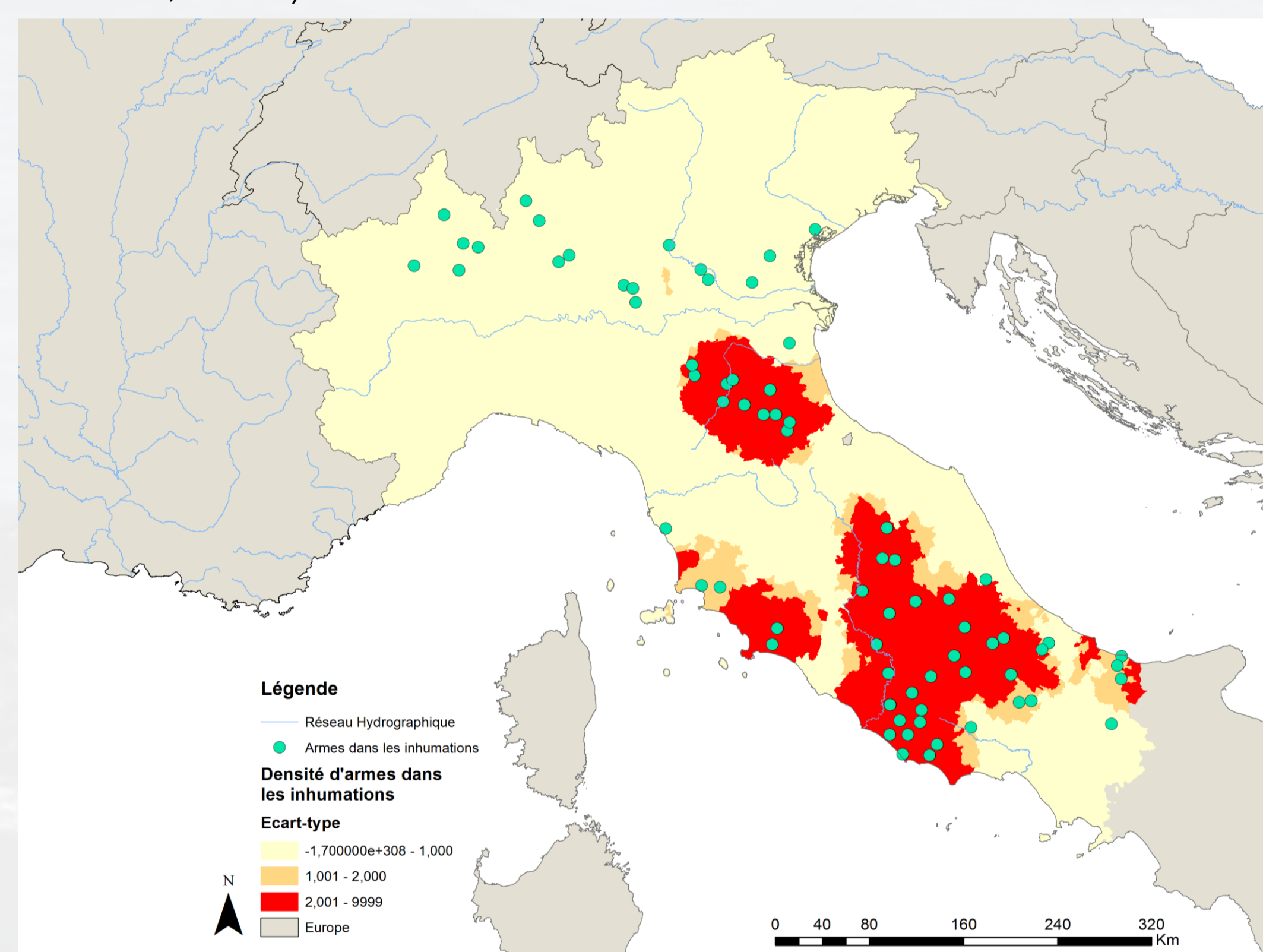
Carte de densité des sites funéraires par carré de 25 km² et des points des dépôts (11.09.2017, AORoc)

Les gisements sont géolocalisés par commune, en indiquant les types de structures et les principaux mobiliers associés. C'est une base qualitative, de présence –absence de données publiées. Elle vise à donner une image globale des connaissances, sans prétendre à l'exhaustivité

La répartition des inscriptions ibères, celtes-ibères, celtiques, italiques et étrusques est un des indices des langues utilisées sur les côtes nord-occidentales de la Méditerranée.



Carte des inscriptions sur les côtes nord-occidentales de la Méditerranée. (10.02.2017, AORoc)

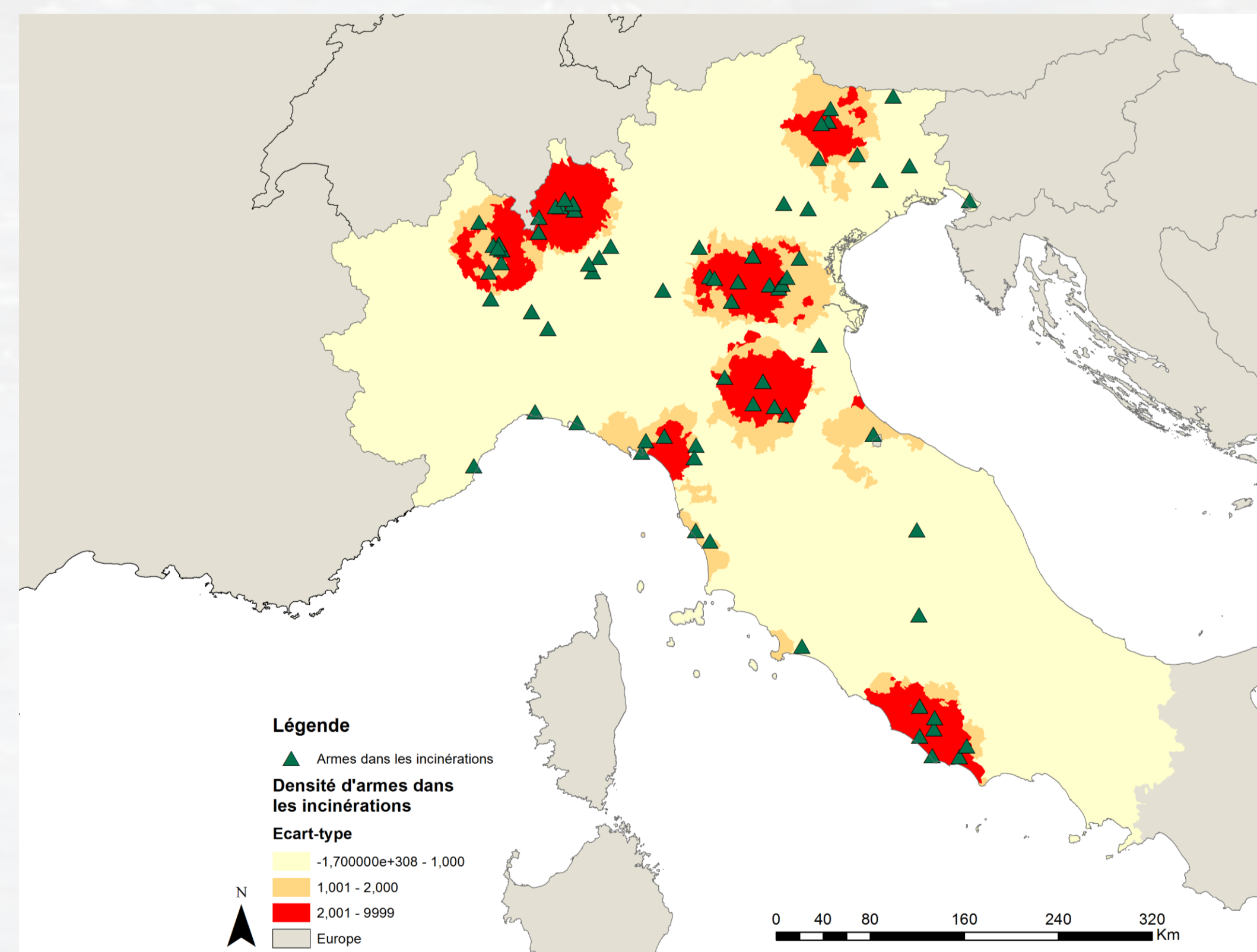


Carte de densité superposée à celles à inhumations avec armes (11.09.2017, AORoc)

Les 3 cartes de droite présentent différents traitements des données :

- En haut, il s'agit d'une carte de densité des sites funéraires par carré de 25km² associée aux points de sites de découvertes de dépôts . on observe une corrélation assez faible entre les deux.
- Au centre, la densité de répartition des inhumations avec armes paraît plus forte au sud de la zone d'étude. On observe en effet dans la zone celtique au Nord, un nombre conséquent de tombes trop espacées pour être interprété comme une zone continue de forte densité
- En bas, la densité pour les incinérations avec armes montre un schéma inversé.

Il est à noter que les cartes présentées ci-contre couvrent une période chronologique d'un millénaire. Les enregistrements en cours risquent de profondément modifier ces premières cartes qui montrent juste comment on peut traiter cartographiquement des données même uniquement qualitatives et vous incitez à nous aider à les compléter !



Carte de densité superposée à celle des incinérations avec armes (11.09.2017, AORoc)

Bibliographie

Pour la bibliographie se référer au site internet : Chronocarto.eu à l'onglet Atlas de l'âge du fer : Bibliographie Italie.
Données extraites de la BaseBeige et de la BaseFer.