



**HAL**  
open science

**Management territorial et projets innovants dans  
l'agriculture et l'alimentation durables. Comparaison  
des initiatives de l'agriculture urbaine et périurbaine de  
six métropoles nord-méditerranéennes**

Flore Tissone, Solange Hernandez, Emmanuelle Moustier

► **To cite this version:**

Flore Tissone, Solange Hernandez, Emmanuelle Moustier. Management territorial et projets innovants dans l'agriculture et l'alimentation durables. Comparaison des initiatives de l'agriculture urbaine et périurbaine de six métropoles nord-méditerranéennes. 7e Colloque international AIRMAP, May 2018, Biarritz, France. hal-03967933

**HAL Id: hal-03967933**

**<https://hal.science/hal-03967933v1>**

Submitted on 1 Feb 2023

**HAL** is a multi-disciplinary open access archive for the deposit and dissemination of scientific research documents, whether they are published or not. The documents may come from teaching and research institutions in France or abroad, or from public or private research centers.

L'archive ouverte pluridisciplinaire **HAL**, est destinée au dépôt et à la diffusion de documents scientifiques de niveau recherche, publiés ou non, émanant des établissements d'enseignement et de recherche français ou étrangers, des laboratoires publics ou privés.


**7<sup>ème</sup> colloque AIRMAP**  
 Biarritz, 31 mai et 1er juin 2018


**Aix-Marseille**  
 université  
*Initiative d'excellence*

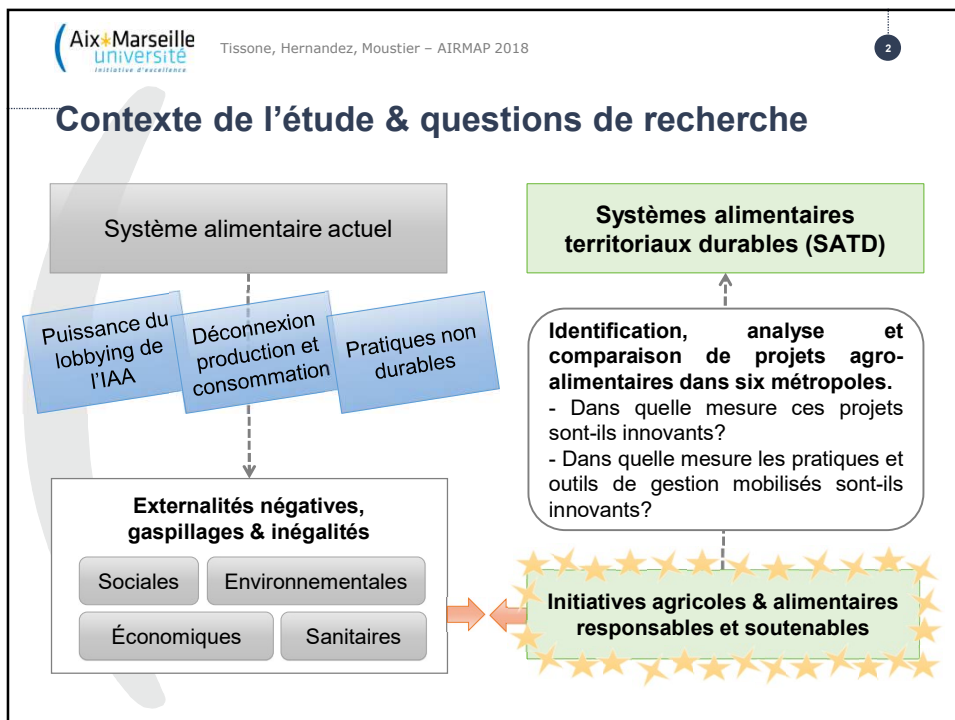
**Management territorial et projets innovants dans l'agriculture et l'alimentation durables**  
*Comparaison des initiatives de l'agriculture urbaine et périurbaine (AUP) de six métropoles nord-méditerranéennes*

Flore TISSONE  
 Solange HERNANDEZ  
 Emmanuelle MOUSTIER


**Institut de Management Public et Gouvernance Territoriale**  
 Aix-Marseille Université

Aix Marseille Université, Université de Toulon, CERGAM, IMPGT, Aix-en-Provence, France

1



2

Aix-Marseille université Initiative d'excellence Tissone, Hernandez, Moustier – AIRMAP 2018 3

## L'agriculture, un champ institutionnel en mouvement

- Des « processus de transformation sont en cours autour des systèmes agricoles et alimentaires et de la reconfiguration de leurs liens aux territoires » (Lardon et Loudiyi, p.3)
- Propice aux innovations :
  - Initiatives innovantes (pratiques et activités)
  - Espaces de mise en œuvre nouveaux (territoires, échelles, lieux, milieux)
  - Configurations d'acteurs qui y participent

The diagram consists of three boxes connected by plus and minus signs. A blue box on the left contains the text 'Faible implication « historique » des collectivités territoriales dans l'agro-alimentaire'. This is followed by a plus sign (+) and an orange box containing 'Difficultés du travail collaboratif, entre acteurs privés ou avec les organisations publiques locales'. This is followed by a minus sign (-) and a green box containing 'Incitation à la créativité (Raulet-Croset, 2008)'.

3

Aix-Marseille université Initiative d'excellence Tissone, Hernandez, Moustier – AIRMAP 2018 4

## Inertie institutionnelle et volontarisme des acteurs

**Champ institutionnel**

The diagram illustrates the 'Champ institutionnel' (institutional field) as a central box containing several elements: 'PRATIQUES' (practices) in blue boxes, 'Acteurs internes' (internal actors) in blue boxes, 'Nouveaux acteurs internes' (new internal actors) in a green box, and 'NOUVELLES PRATIQUES' (new practices) in a green box. A double-headed arrow labeled 'Soutien réciproque' (mutual support) connects the 'PRATIQUES' and 'NOUVELLES PRATIQUES' boxes. Outside the central box, 'Acteurs externes' (external actors) in a green box has two arrows pointing into the field: 'Practice work' pointing to the top 'PRATIQUES' box, and 'Boundary work' pointing to the bottom 'PRATIQUES' box. A blue box labeled 'FRONTIÈRES' (boundaries) is at the bottom. A list of actor capacities is on the left: 'Capacité des acteurs : - Transgresser - Créer - Se mettre en réseau'.

**Acteurs externes**

*Practice work*

*Boundary work*

**Capacité des acteurs :**

- Transgresser
- Créer
- Se mettre en réseau

**PRATIQUES**

**Acteurs internes**

**Nouveaux acteurs internes**

**NOUVELLES PRATIQUES**

**Acteurs internes**

*Soutien réciproque*

**FRONTIÈRES**

Source : d'après Zietsma et Lawrence (2010)

4

Aix-Marseille université Initiative d'excellence Tissone, Hernandez, Moustier – AIRMAP 2018 5

## Méthodologie (1/2) - Présentation du projet MADRE et des six territoires métropolitains étudiés

- Projet MADRE (*Metropolitan Agriculture for Developing an innovative, sustainable and Responsible Economy*)
  - Financement INTERREG MED (fév. 2017-sept. 2018).
  - Territoire métropolitains engagés: **Barcelone** (Espagne), **Bologne** (Italie), **Marseille, Montpellier** (France), **Thessalonique** (Grèce), **Tirana** (Albanie).

**Accompagner le changement de pratiques de production, de consommation et d'approvisionnement des métropoles**

→ **renforcement capacités d'innovation des acteurs de l'AUP.**

**Impulser une dynamique de coopération territoriale et transnationale**

→ **mise en réseau pérenne des acteurs des métropoles (création d'un réseau méditerranéen et plateforme web sur l'AUP).**

Groupes de travail métropolitains

➔

Groupes de travail transnationaux thématiques

➔

Signature d'un protocole d'entente + Plan d'action pour la création du réseau méditerranéen

5

Aix-Marseille université Initiative d'excellence Tissone, Hernandez, Moustier – AIRMAP 2018 6

## Méthodologie (2/2) - Modalités d'investigation et de traitement des données

**Observations participantes et non participantes**

**Données secondaires:**  
Comptes-rendus officiels 12 groupes de travail métropolitains (GTM) et 6 groupes de travail transnationaux thématiques (GTT).  
Powerpoint des porteurs de projets.  
Fiches-action initiatives territoriales.

**Données primaires:**  
Notes prises pendant GTM (Marseille) 6 GTT (focus groups, présentations activités projet, visites techniques dans chaque métropole).  
Compte-rendus & entretiens informels.

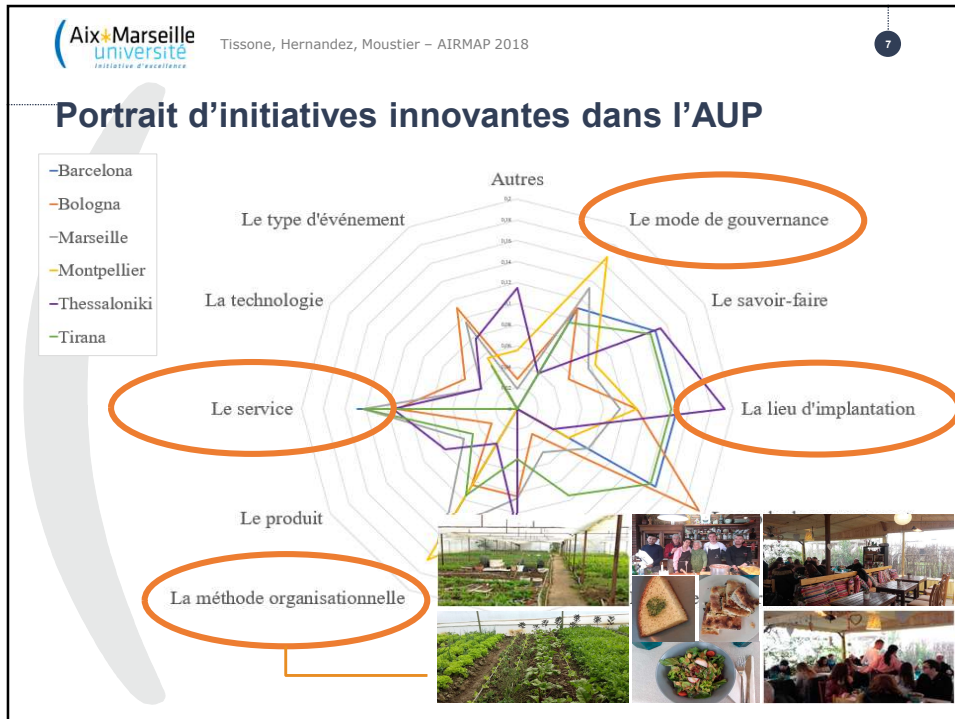
**Questionnaire en ligne (anglais, français, espagnol)**

**80 questionnaires complets traités** (pour 120 acteurs ciblés).

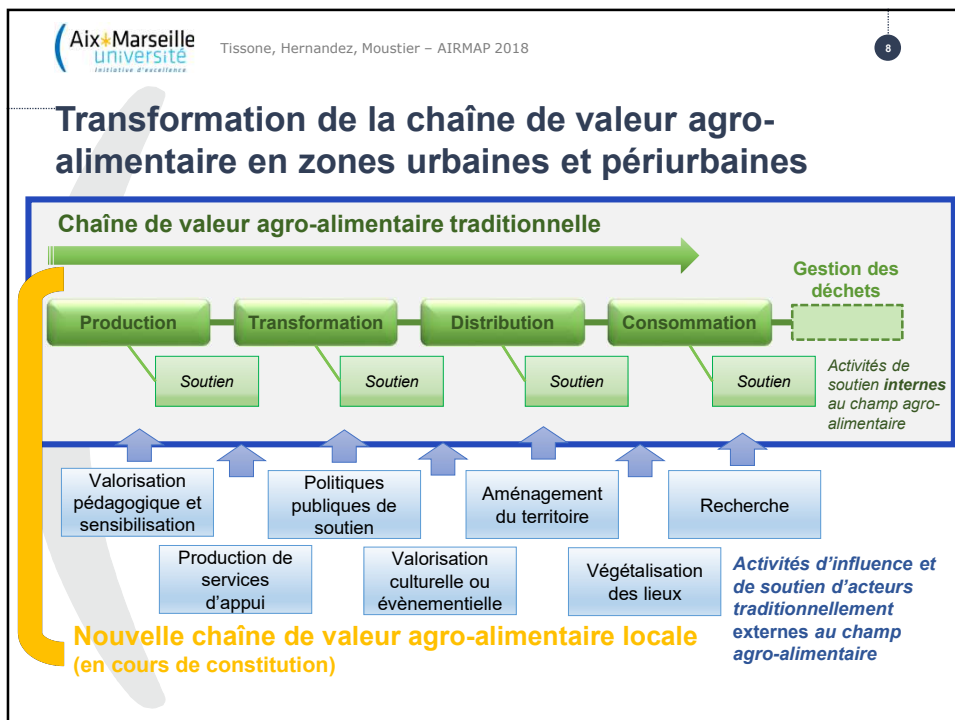
**4 catégories d'acteurs**  
Autorités publiques (41%)  
Société civile (23%)  
Recherche académique (20%)  
Secteur privé (16%)

**Analyse statistique**  
**Codage ouvert, puis axial**

6



7



8

Aix-Marseille université Initiative d'excellence Tissone, Hernandez, Moustier – AIRMAP 2018 9

## Des innovations encouragées par des contraintes fortement ressenties

**Relations avec sphère publique (41%)**

**Contraintes économiques et managériales (47%)**

- Cloisonnée, bureaucratique, pas de guichet unique et manque de coordination.
- Écarts entre les déclarations d'intention et actions concrètes.
- Fonctionnement global sphère publique non cohérent avec celui de l'AUP (manque de reconnaissance juridique, etc.).

- Outils et pratiques de gestion absents ou non maîtrisés (27%).
- Difficultés de financement et manque d'un modèle économique stable (20%).

9

Aix-Marseille université Initiative d'excellence Tissone, Hernandez, Moustier – AIRMAP 2018 10

## Les outils et les modes de gestion collaboratifs, fer de lance du travail institutionnel

**MISE EN RESEAU**

- **Apprenante** (groupe de travail, d'échange, etc.) ;
- **Tactique** (troc de compétences) ;
- **Stratégique** (tête de pont du changement de modèles alimentaires).

🔍 « Réseaux apprenants » (Vandangeon & Autissier, 2012)

**MODERATION DE PAR LE CADRE CONTRAINT, SOURCE D'INNOVATION**

- Modération dans la **gestion des ressources**
- Intégration de **processus circulaires**
- Constitution de **boucles de valeurs alimentaires territoriales**

🔍 « Innovation frugale » (Le Bas, 2017)

**REACTIVATION DE PRATIQUES ANCESTRALES**

**Des pratiques considérées comme « nouvelles »** (économie circulaire, agroécologie, forêts comestibles, permaculture, biomimétisme, etc.) **pourtant basées sur des pratiques et des savoir-faire paysans ancestraux** (Europe, Méditerranée & ailleurs)

➔ Innovation à relativiser par rapport aux périodes temporelles et à l'orientation des systèmes alimentaires

🔍 « Retro-innovation » (Stuiver, 2006)  
« Innovation Grassroot to global » (Gupta, 2010)

10

Aix-Marseille université Initiative d'Excellence Tissone, Hernandez, Moustier – AIRMAP 2018 11

## Discussion & conclusion

### Conclusion

Liens entre SATD et AUP

- AUP = multifonctionnelle, champ institutionnel hétérogène, visibilité des enjeux alimentaires locaux, contribution au changement de modèles alimentaires.
- Mise en réseau favorisant les apprentissages, les transmissions de savoir-faire (dont savoir-faire ancestraux).
- Contraintes transformés en opportunités : **encourage l'intégration de la circularité et de la proximité dans les chaînes de valeur alimentaires.**

- **Limites** : différentes avancées en fonction des territoires, différentes représentations de l'AUP en fonction des acteurs, réactions des acteurs « conventionnels » (défense des frontières et « ré-adaptation » de leurs pratiques).

11

Aix-Marseille université Initiative d'Excellence Tissone, Hernandez, Moustier – AIRMAP 2018 12

## Management territorial et projets innovants dans l'agriculture et l'alimentation durables

### Comparaison des initiatives de l'agriculture urbaine et périurbaine (AUP) de six métropoles nord-méditerranéennes

<b>Flore TISSONE</b>	<b>Solange HERNANDEZ</b>	<b>Emmanuelle MOUSTIER</b>
Doctorante Sciences de Gestion	Docteur Sciences de Gestion MCF HDR	Docteur Sciences Économiques Maître de conférences
<a href="mailto:flore.tissone@univ-amu.fr">flore.tissone@univ-amu.fr</a>	<a href="mailto:solange.hernandez@univ-amu.fr">solange.hernandez@univ-amu.fr</a>	<a href="mailto:emmanuelle.moustier@univ-amu.fr">emmanuelle.moustier@univ-amu.fr</a>



**MADRE**  
Metropolitan Agriculture for Developing an innovative, sustainable and Responsible Economy



Aix Marseille Université, Université de Toulon, CERGAM, IMPGT, Aix-en-Provence, France

12