



HAL
open science

Evaluation des capacités de détection des prédateurs chez le macaque de Tonkean (*Macaca tonkeana*)

Karl Zeller, Sébastien Ballesta, Hélène Meunier, Audrey Maille, Julie Duboscq, Luca Morino, Adam Rimelé, Guillaume Dezechache, Xavier Bonnet, Cécile Garcia

► To cite this version:

Karl Zeller, Sébastien Ballesta, Hélène Meunier, Audrey Maille, Julie Duboscq, et al.. Evaluation des capacités de détection des prédateurs chez le macaque de Tonkean (*Macaca tonkeana*). Colloque de la Société Francophone de Primatologie, Oct 2022, Aix-en-Provence, France. hal-03962987

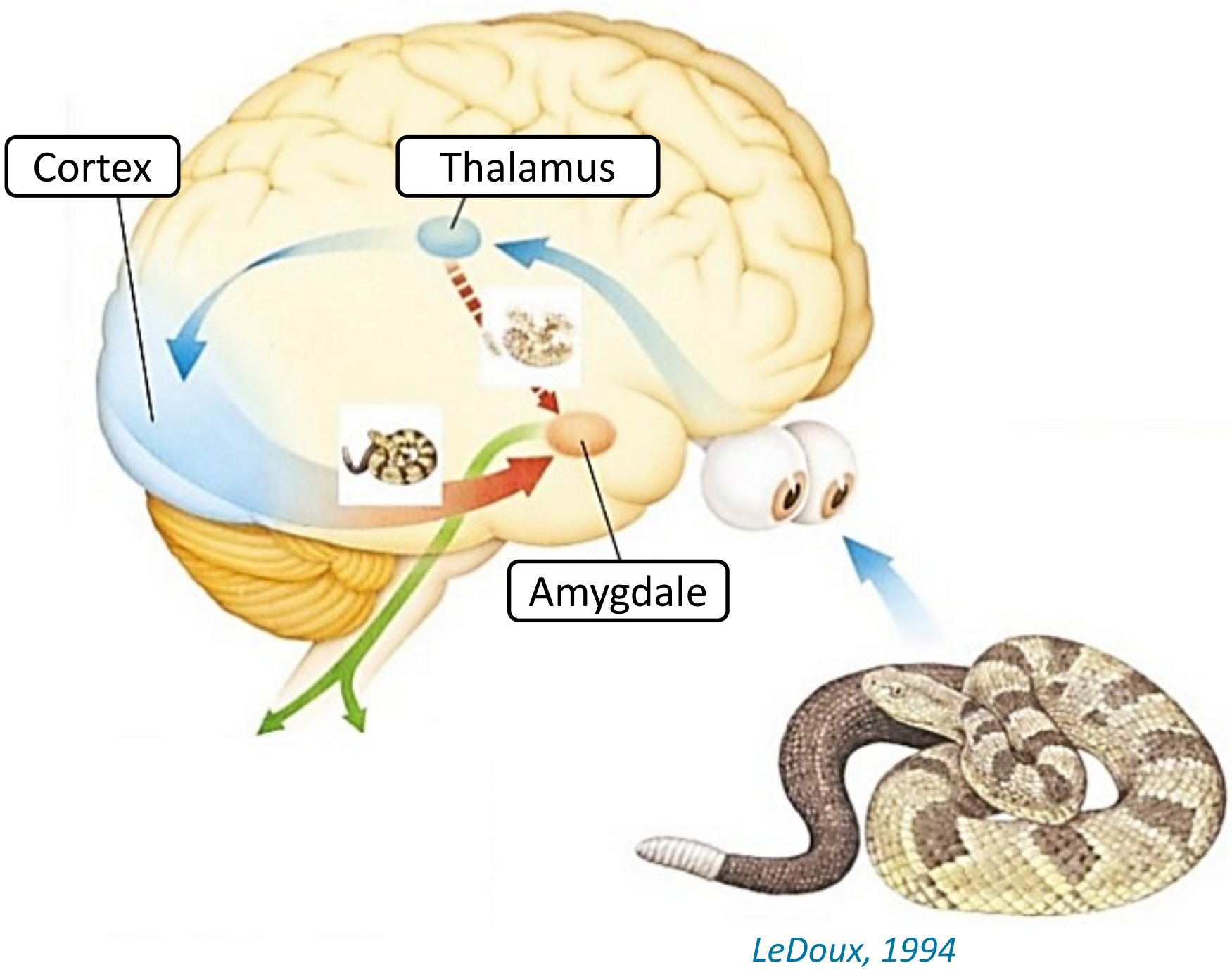
HAL Id: hal-03962987

<https://hal.science/hal-03962987>

Submitted on 30 Jan 2023

HAL is a multi-disciplinary open access archive for the deposit and dissemination of scientific research documents, whether they are published or not. The documents may come from teaching and research institutions in France or abroad, or from public or private research centers.

L'archive ouverte pluridisciplinaire **HAL**, est destinée au dépôt et à la diffusion de documents scientifiques de niveau recherche, publiés ou non, émanant des établissements d'enseignement et de recherche français ou étrangers, des laboratoires publics ou privés.



Introduction

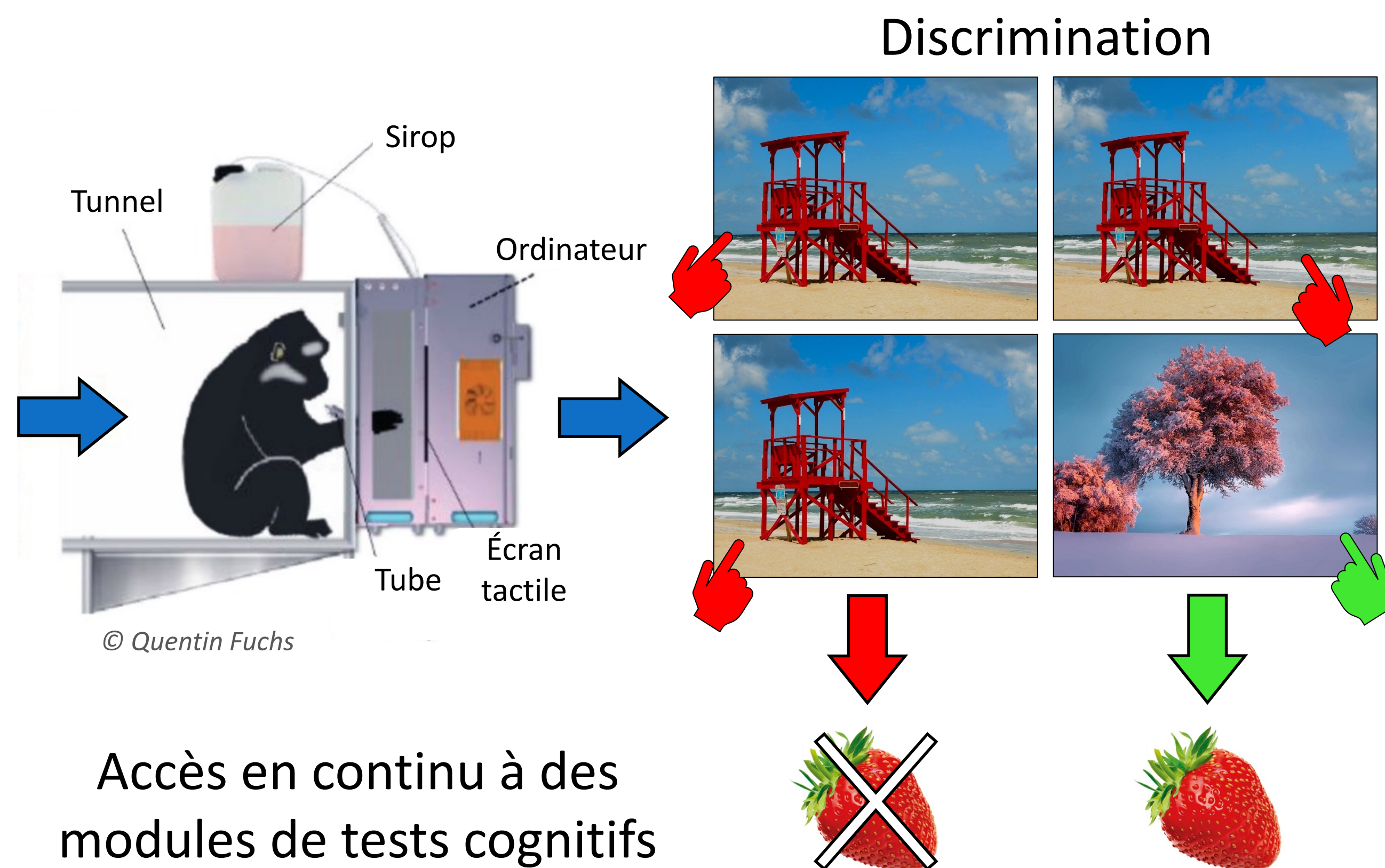
Détecter rapidement les prédateurs est un facteur clé pour rester en vie. D'après la Snake Detection Theory (Isbell, 2006), les serpents auraient été les principaux prédateurs des primates qui, en réponse à cette pression, auraient développé une capacité exceptionnelle à repérer les serpents. Afin de valider ou réfuter l'hypothèse que la détection rapide de prédateurs est spécifique aux serpents, il est crucial de quantifier la capacité des primates à détecter différents prédateurs.

Les macaques de Tonkean détectent-ils plus rapidement les serpents que les autres prédateurs ?

Méthodes

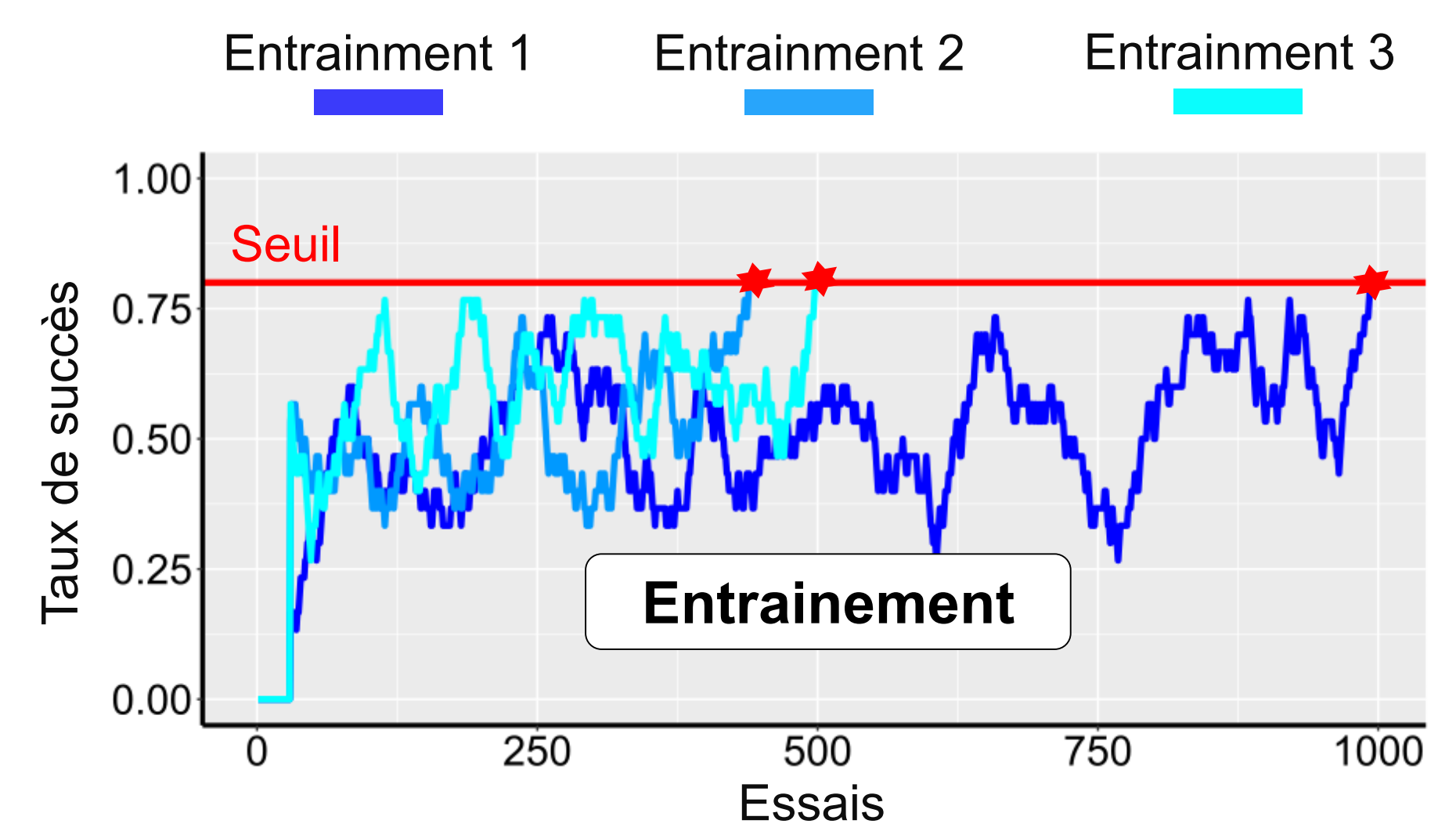
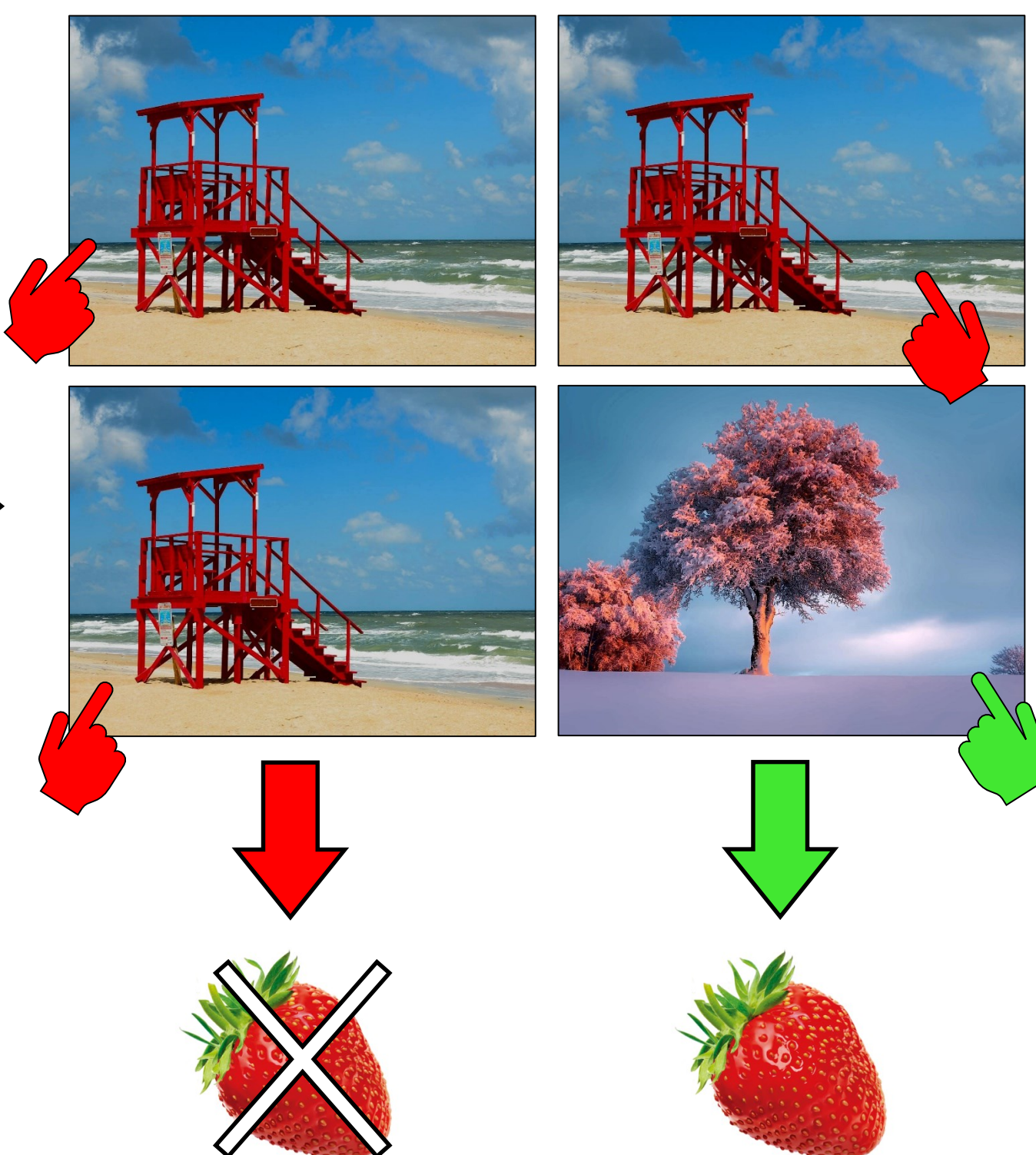


Un groupe de 31 macaques en semi-liberté

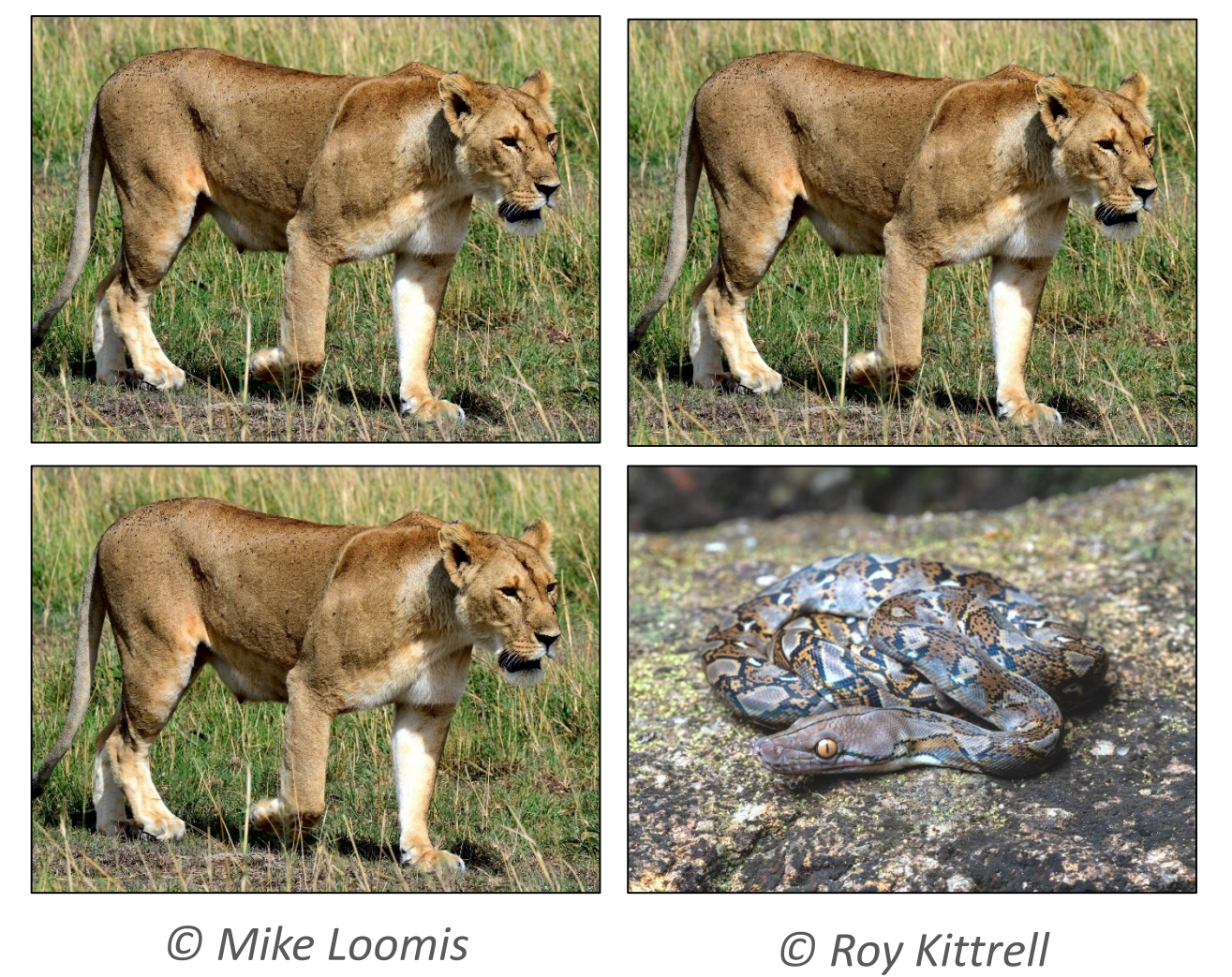


Accès en continu à des modules de tests cognitifs

Discrimination

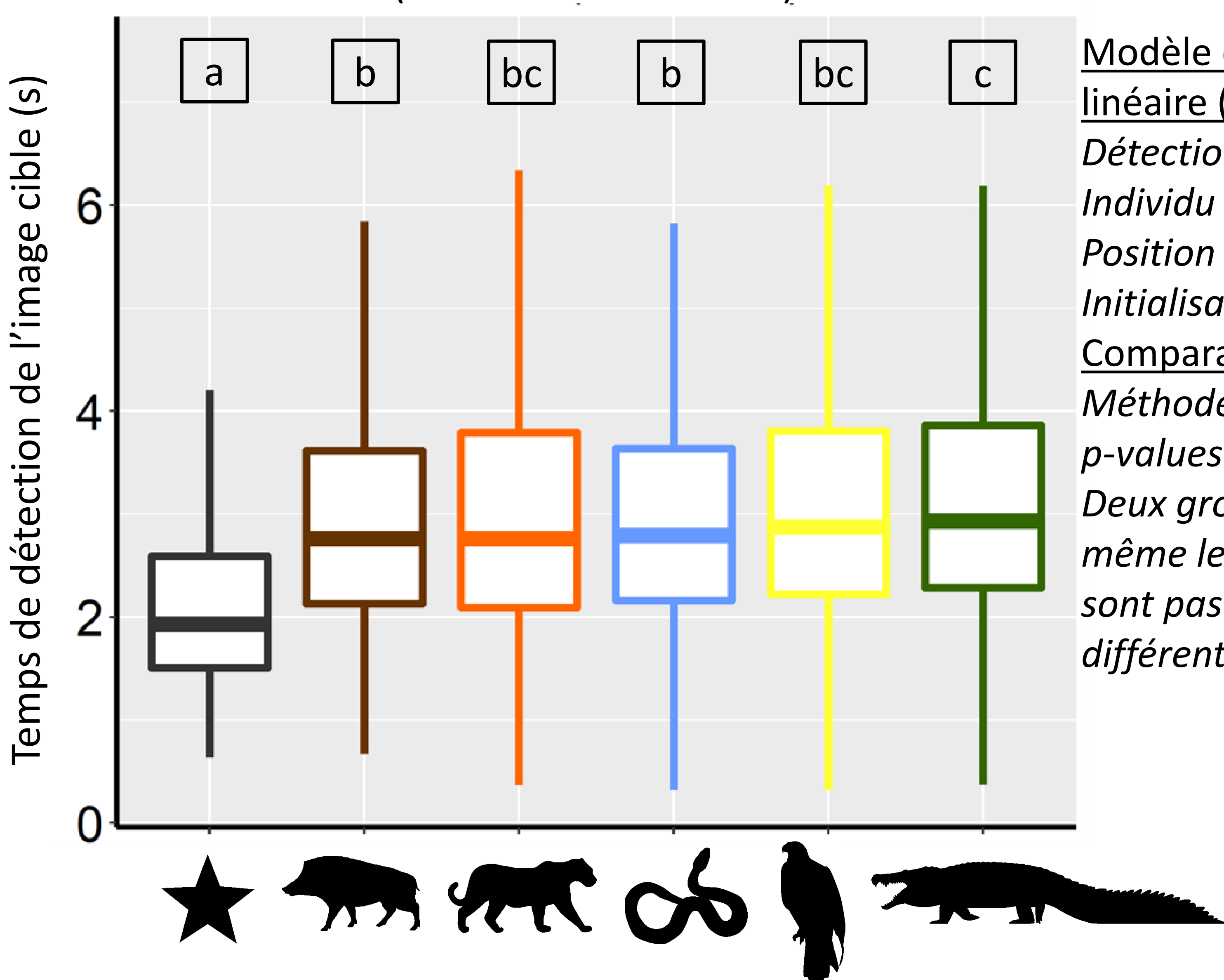


Test



Résultats

14 individus (8 mâles et 6 femelles)

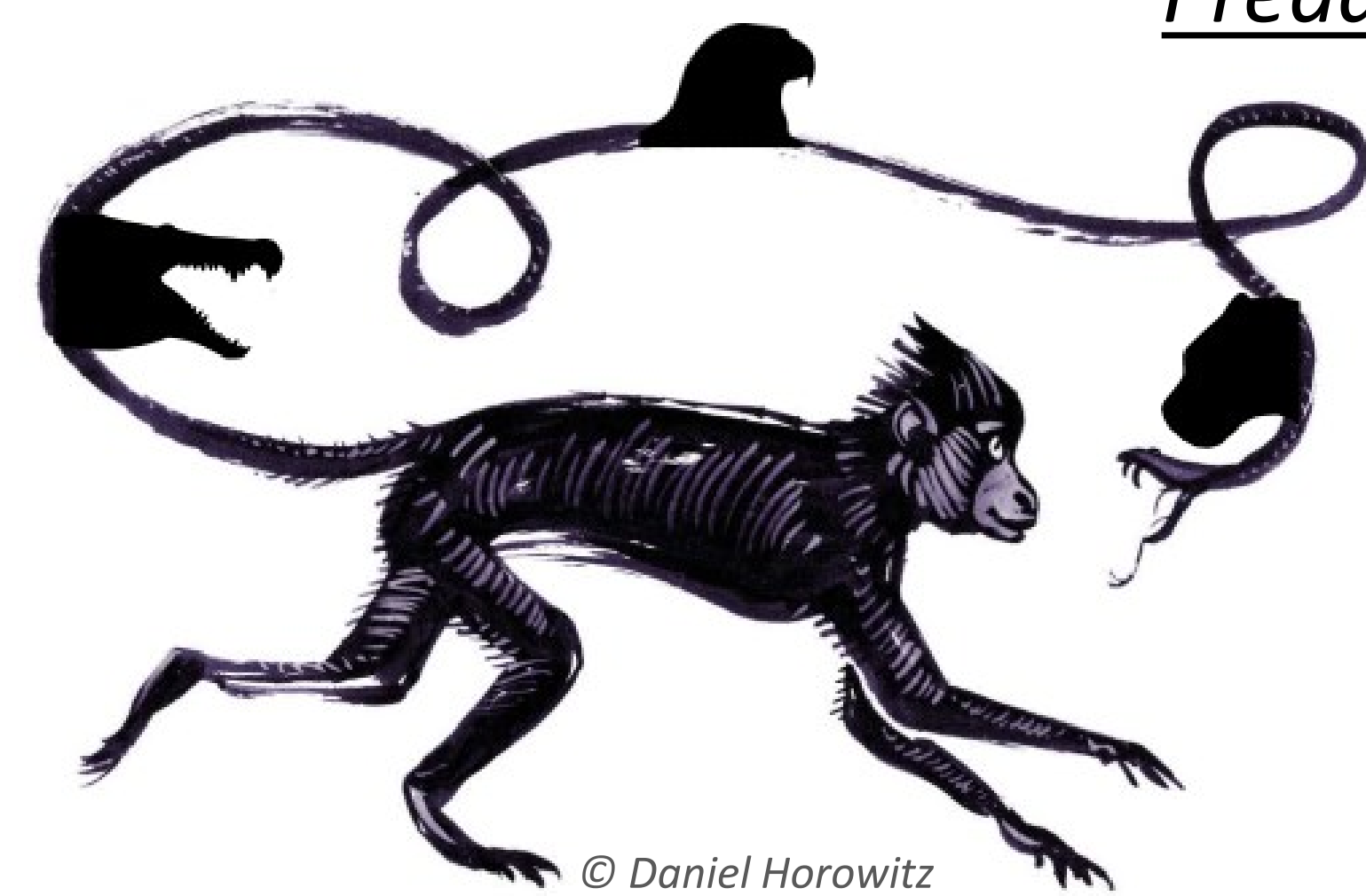


1000 essais par individu

Discussion

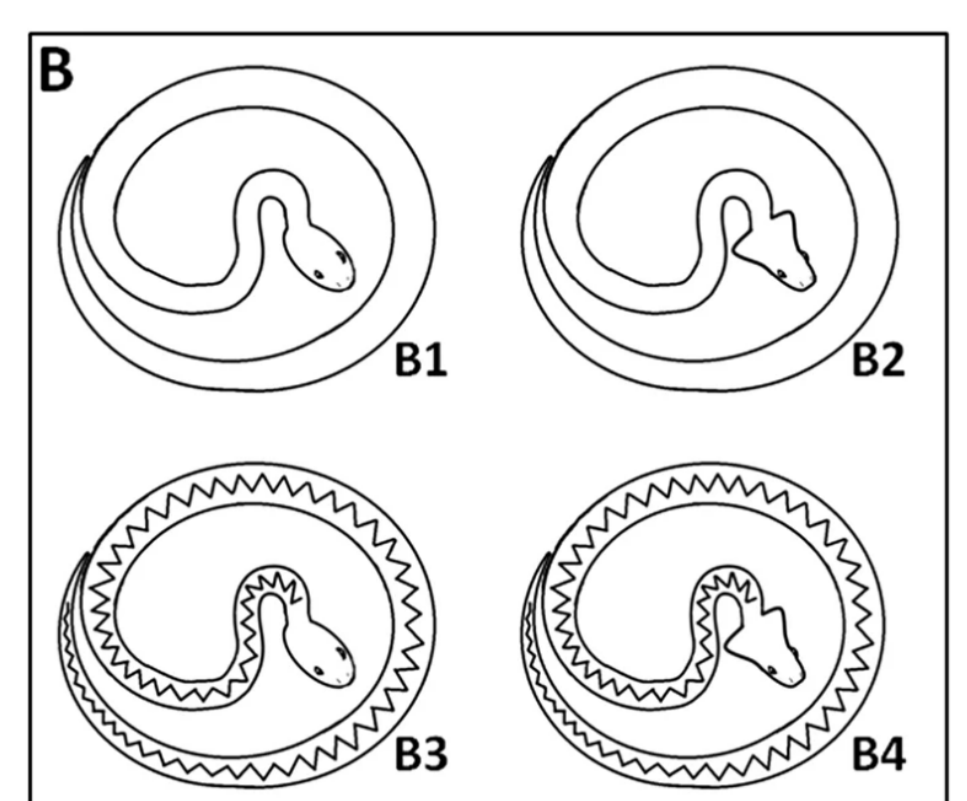
Les macaques de Tonkean ne semblent pas détecter les serpents plus rapidement que d'autres prédateurs.

Predators Detection Theory



Signaux aposématifs

Les figures géométriques attirent plus l'attention que les animaux.



Souchet & Aubret 2016

- Figures géométriques: Cercle, Carré, Lignes horizontales, Lignes verticales, Étoile.
 Suidés : Sanglier d'Eurasie, Phacochère commun, Sanglier à barbe, Hylochère, Babiroussa des Célèbes.
 Carnivores : Léopard, Tigre, Lion, Hyène tachetée, Fossa.
 Serpents : Vipère du Gabon, Python réticulé, Cobra indien, Anaconda vert, Boa de Dumerili.
 Rapaces : Harpie féroce, Aigle des Philippines, Aigle couronné, Aigle orné, Aigle noir et blanc.
 Crocodiliens : Crocodile du désert, Crocodile du Nil, Crocodile américain, Crocodile marin, Crocodile des marais