



**HAL**  
open science

## Problématiques, difficultés des étudiantes en situation d'aide : Enquête CAMPUS-CARE

Basilie Chevrier, Aurélie Untas, Géraldine Dorard

### ► To cite this version:

Basilie Chevrier, Aurélie Untas, Géraldine Dorard. Problématiques, difficultés des étudiantes en situation d'aide : Enquête CAMPUS-CARE. 13ème Journée de l'aide psychosociale aux aidants, May 2022, Bordeaux, France. hal-03959250

**HAL Id: hal-03959250**

**<https://hal.science/hal-03959250v1>**

Submitted on 2 Feb 2023

**HAL** is a multi-disciplinary open access archive for the deposit and dissemination of scientific research documents, whether they are published or not. The documents may come from teaching and research institutions in France or abroad, or from public or private research centers.

L'archive ouverte pluridisciplinaire **HAL**, est destinée au dépôt et à la diffusion de documents scientifiques de niveau recherche, publiés ou non, émanant des établissements d'enseignement et de recherche français ou étrangers, des laboratoires publics ou privés.



Avec le soutien financier de



# Problématiques, difficultés des étudiants en situation d'aideance

## Enquête CAMPUS-CARE



Basilie Chevrier, MCF Psychologie différentielle

basilie.chevrier@univ-amu.fr

# Santé physique des jeunes adultes aidants

- Mauvaise **santé physique** = Fatigue, épuisement, insomnie, prise de poids, mal de dos, rhumes, ulcères
  - Intensification de l'effet de l'aidance au **fil des années**
  - Relation de **type dose-réponse** entre symptômes somatiques et aide apportée
  - Confrontation à l'aide **intense et prolongée = Plus de problématiques de santé**
  - **Négliger sa propre santé** en faveur du proche malade soutenu = Fréquemment **tomber malade**
- **Comportements à risque** = Consommation de drogues, d'alcool ou relations sexuelles non-protégées
  - Forme d'**échappatoire face à la pression** exercée par le rôle d'aidant
  - **Tabagisme davantage lié à l'aidance** que la consommation d'alcool et l'utilisation d'e-cigarette
- Conséquence de l'aidance sur la santé physique **plus importante chez le jeune adulte** que chez l'adolescent

Chevrier, B., Lamore, K., Dorard, G., & Untas, A. (submitted). Young adult carers' identification, characteristics and support: A systematic review. *Children and Youth Services Review*

# Santé psychologique des jeunes adultes aidants

- Mauvaise **santé psychologique** = Inquiétude, stress, anxiété, dépression, colère, contrariété, ressentiment, solitude, résignation
  - Se percevoir **différents des autres jeunes**
- Détresse psychologique **50% supérieur** aux non-aidants
  - Associé aux types d'activités d'aide + Temps consacré à réaliser ces tâches hebdomadairement
    - Types d'activités d'aide = **Soins personnels** ou soins personnels + **tâches domestiques**
    - Temps consacré hebdomadaire = **Effet similaire de fournir -19h ou +40h**

 **Aider un proche malade = Facteur de risque de présenter une détresse psychologique**

Chevrier, B., Lamore, K., Dorard, G., & Untas, A. (submitted). Young adult carers' identification, characteristics and support: A systematic review. *Children and Youth Services Review*

# Santé psychologique des étudiants aidants

- Niveau plus élevé de **dépression** et d'**anxiété**
  - Niveaux **cliniquement significatifs**
  - Étudiants aidants comme **plus vulnérable face au développement de maladie psychiatrique**
    - Fardeau de l'aidance + Pression académique
- Même score d'estime de soi que non-aidant
- Score plus **faible de satisfaction de vie**
  - Plus un étudiant aide, plus son score de satisfaction de vie est faible

 **Résultats corroborés dans CAMPUS-CARE**

Chevrier, B., Lamore, K., Dorard, G., & Untas, A. (submitted). Young adult carers' identification, characteristics and support: A systematic review. *Children and Youth Services Review*

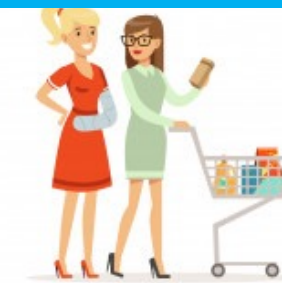
# Relations sociales des jeunes adultes aidants

- Impression de ne **pas avoir de temps pour soi + Pas de temps pour les activités sociales**
  - **Difficile de se concentrer** sur leur vie sociale
  - Moins susceptible d'avoir des **activités extra-scolaires**
  - Situation **plus accentuée chez les jeunes adultes** que chez les adolescents
  - Pas d'effet de la durée de l'aide apportée
- Être un jeune adulte aidant = **Challenge pour maintenir et nouer des amitiés**
  - Éviter les interactions sociales
- À l'université
  - Sociabilisation rare en dehors des heures de cours = Peur d'être **stigmatisé**
- Choisir des **amis potentiellement aidants**

Chevrier, B., Lamore, K., Dorard, G., & Untas, A. (submitted). Young adult carers' identification, characteristics and support: A systematic review. *Children and Youth Services Review*



# Comment aider les étudiants aidants ?



# Constat français

---

- Leu et collaborateurs : **Classement des pays selon leurs connaissances et politiques publiques**
  - En 2021, France = **Pays émergeant**
    - Pays émergeant = Commence à s'intéresser + Pas de politique publiques
- Au niveau législatif
  - 2008 = Plan aidant = Tous les aidants sans distinction
  - 2019 = Agir pour les aidant = Mention spécifique des **étudiants aidants**
    - **Aménagement du temps d'étude**
      - Peu de personne au courant = Peu mis en place

Chevrier, B., Untas, A., Dorard, G. (accepted).  
Where are we in the Recognition of Young Adult Carers in France?  
*Children & Society.*



# Les travaux de l'Équipe JAID – Recherche sur les jeunes aidants



Scannez  
et découvrez !



Instagram/jaid.psych



Twitter/JaidRecherche



Facebook/JAID-Recherche

