



## Education and grand challenges:

# The practices of environmental and sustainable development education associations

**Cédric GOSSART**

Université Paris-Saclay, Univ Evry, IMT-BS, LITEM, 91025, Evry-Courcouronnes, France

INESS Idea Lab : <https://iness.wp.imt.fr>

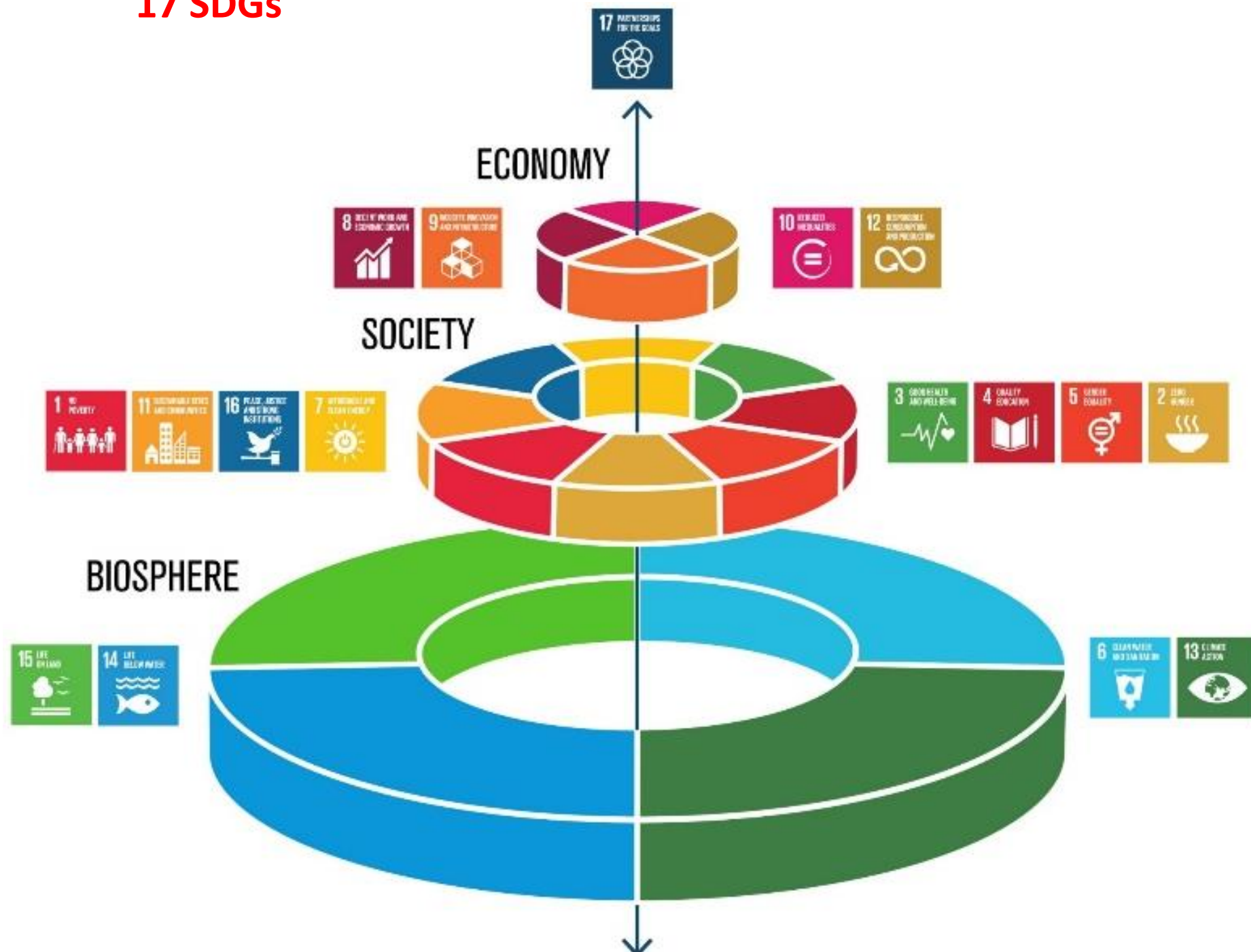
<https://gossart.wp.imt.fr/>



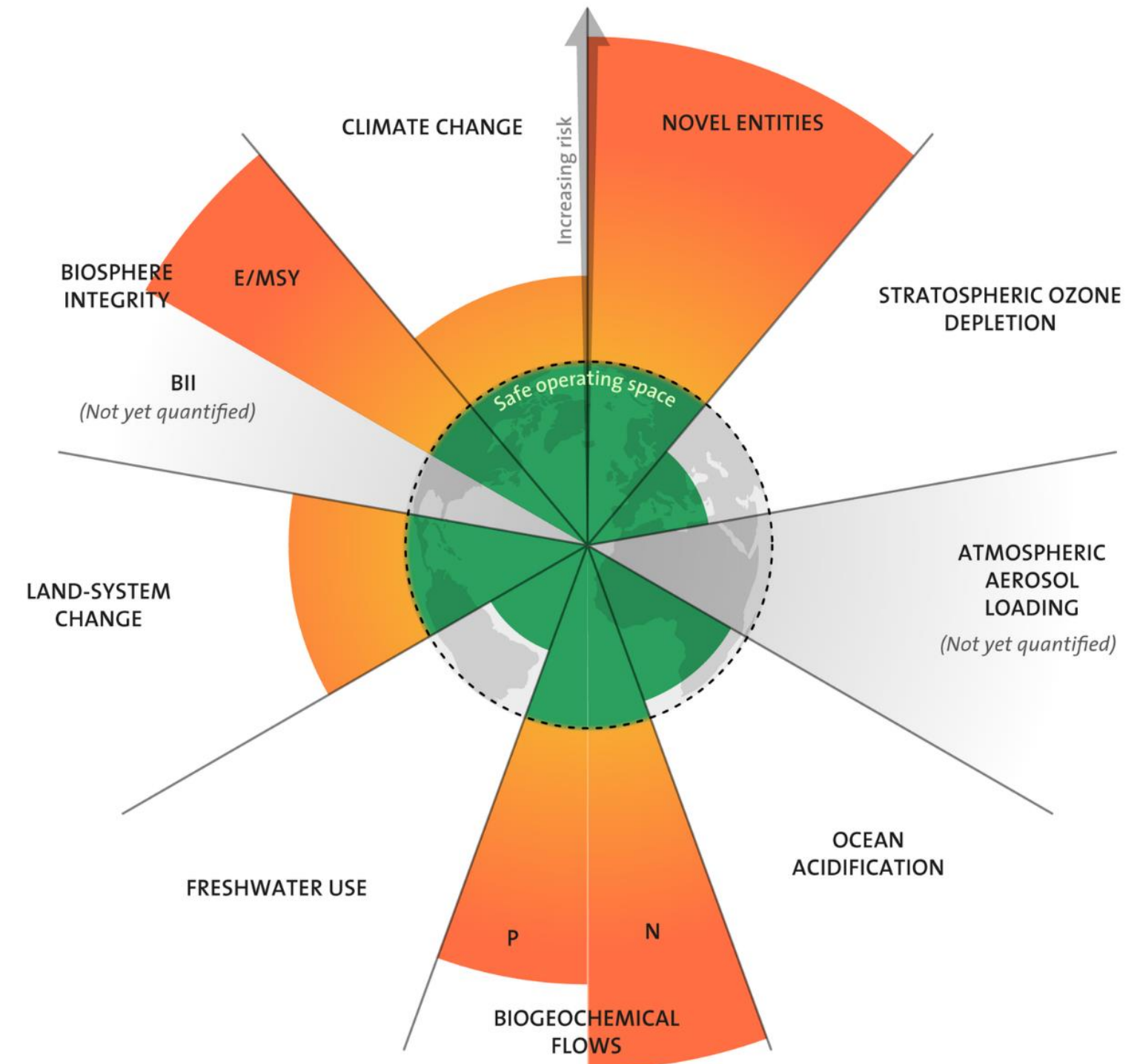
The PRANED project was supported by IFMA.  
<https://iness.wp.imt.fr/projets-en-cours/numerique-et-education/>

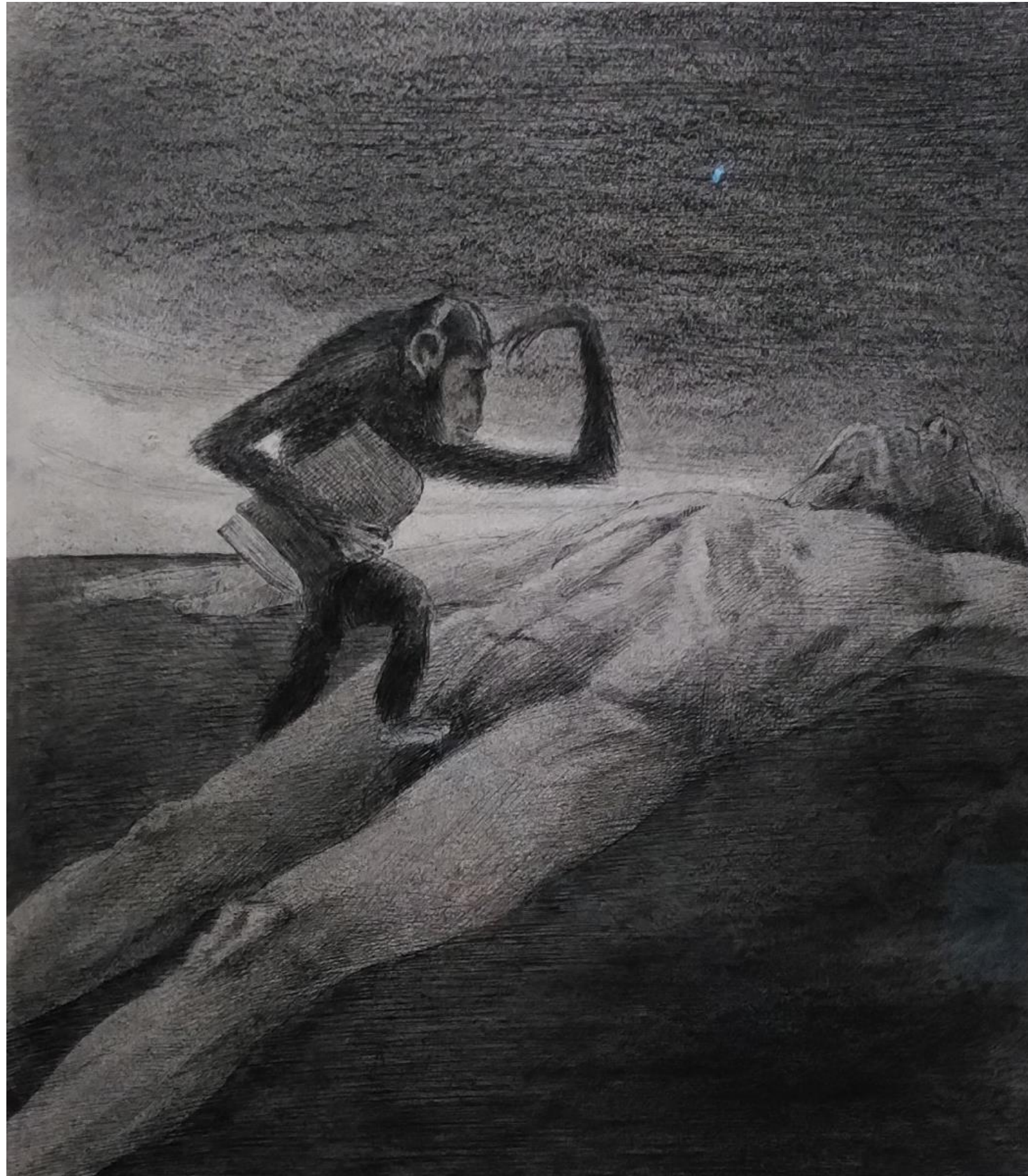
# Grand challenges

## 17 SDGs



## 9 Planetary boundaries





Taking grand challenges seriously?



<https://www.teragir.org>

# Education for SD & the Environment (ESDE)



<https://www.yre.global>

<https://jeunesreporters.org>

## Green en blue jean

<https://jeunesreporters.org/reportages/green-en-blue-jean>



Prix spécial climat

19-25 ans filière journalisme

Reportage réalisé par **Alix Edwiges et Pénélope Gillet**

L'industrie textile est responsable de près de 10% des émissions de dioxyde de carbone mondiales. Gaz à effet de serre à l'origine du réchauffement climatique. En France, près de 700 tonnes de textiles arrivent sur le marché chaque année, dont près de 90 millions de jeans. Un vêtement extrêmement polluant puisque sa conception nécessite 1kg de coton et 11 000 litres d'eau. Production de coton, teinture, couture... Les étapes de sa production sont si dispersées, qu'un seul jean peut parcourir jusqu'à 65 000km, soit une fois et demi le tour de la terre. Rencontre avec des acteurs inspirants qui incarnent des solutions pour repenser sa manière d'acheter son jean.



# How can we analyse ESDE digital practices?

## Organisations studies:

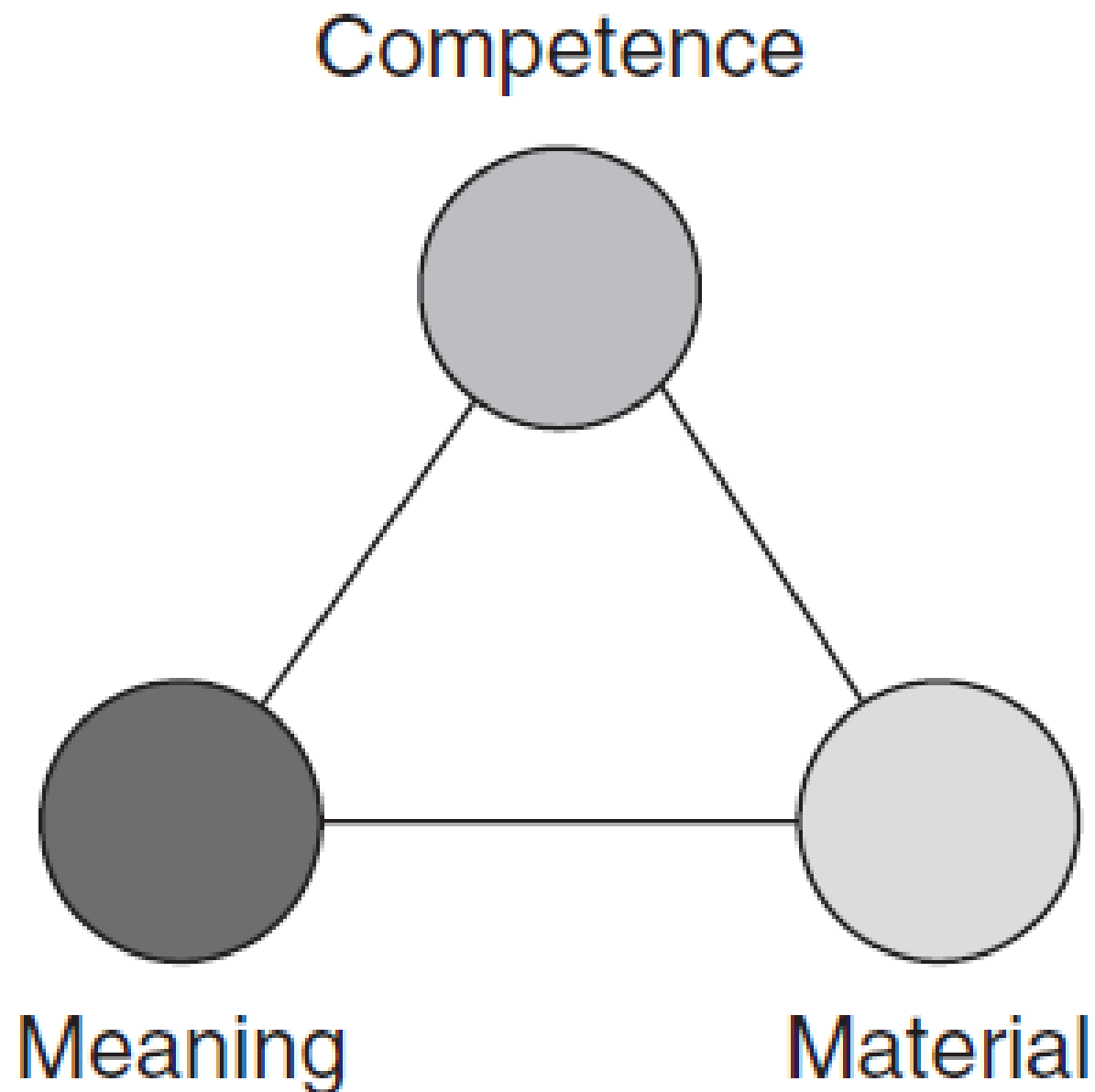
grammars of action can be analysed with routines



Symbolic dimension of action, values, worldviews...



## The three elements of a social practice

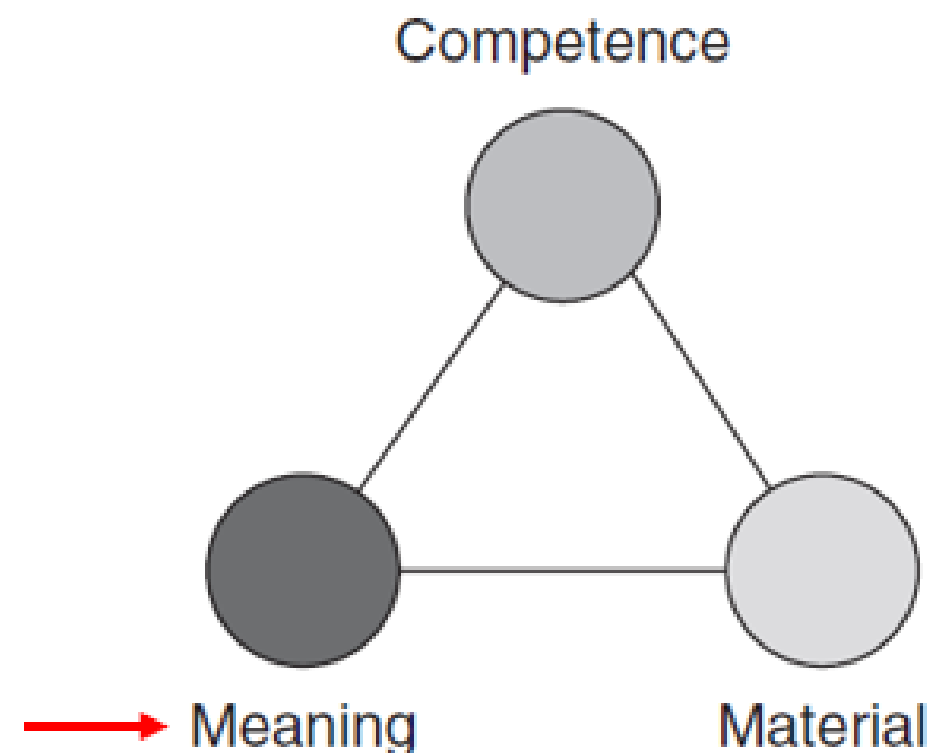


# Digital techs & behavioural changes: friend or foe?

- 1<sup>st</sup> order learning: acquisition of new knowledge
- **2<sup>nd</sup> order learning (SOL): change in worldviews, values, identities**

Sources: Grin et al. (2010), Mezirow (1997).

## Which ESDE digital practices trigger SOL?



Meaning element of a practice and type of learning

Type of learning	Features of Meaning
First Order Learning	Diffuse information
	Reach out to stakeholders
	Attract attention
	Collect information/data
	Share ideas
Second Order Learning	Popularise actions
	Encourage action
	Find supporters
	Mobilize / Question actors
	Help actors to <u>take action</u>
	Arousing emotions

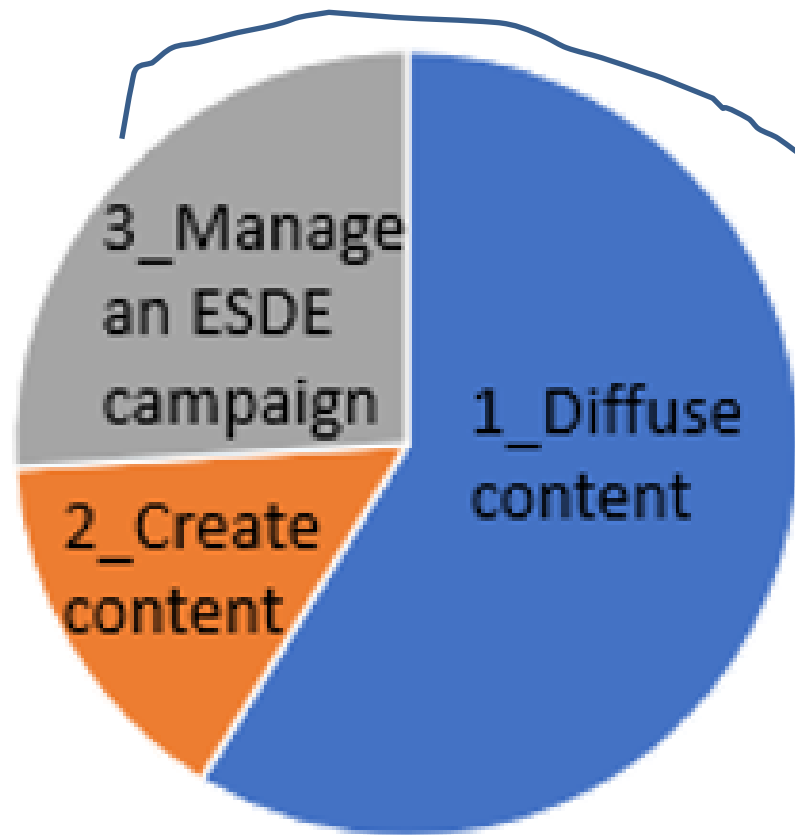
Annexe 6. Pratiques susceptibles de mobiliser un processus d'apprentissage de second ordre

	ELEMENTS D'UNE PRATIQUE	LE MATERIEL	LES COMPETENCES	LE SENS
Associations	Pratiques (Pn)			
1	Activité 1A: Interpeller les politiques			
9 SOL/18 50%	P1: Interpeller via les RS	Plateforme Twitter	En interne (les salariés savent utiliser Twitter): importance d'avoir une intuition politique pour savoir sur quoi, quand et à qui communiquer	Interpeller les politiques, qui réagissent quand on les remet en question sur les RS
	P2: Mobiliser via les pétitions en ligne	Plateforme ad hoc en interne	Compétences internes	Rechercher le soutien d'un plus grand nombre de citoyens pour légitimer la campagne, en plus des signatures papier (837 000)
	P4: Interpeller les politiques par l'envoi de méls	Plateforme d'interpellation du Prés. République, envoi méls par citoyens au PR (2 3000)	en interne (plateforme ad hoc)	Les citoyens mobilisés font écho à l'appel à action en interpellant leurs élus, ici le premier d'entre eux
	Activité 1B: Interpeller les politiques			
	P1: Mobiliser via les pétitions en ligne	Plateforme ad hoc en interne: Framaform pour une action d'acteurs externes en soutien	Compétences internes: externes pour la plateforme opensource (signatures électroniques)	Interpeller les politiques européens
	P2: Ecrire des articles en ligne	Textes sur le site de l'association et dans la presse	Compétences d'écriture en interne	Interpeller les citoyens européens
	P3: Utiliser l'image pour sensibiliser	Photos numériques: diffusion site association, facilement relayables en ligne: Vidéo conf. presse acteurs externes soutenant la campagne	Compétences internes: externes pour l'action en soutien d'acteurs externes	Afficher le soutien de députés européens: pour l'action en soutien d'acteurs externes: mobiliser une profession (chefs cuisiniers) et la grande distribution
	P5: Interpeller les acteurs européens via une plateforme numérique	Plateforme ad hoc	Très complexe => développée par prestataire (pas d'outil libre dispo), qui a formé les salariés de l'association	Les citoyens peuvent interpeller les politiques
	P8: Interpeller les politiques via une émission de télévision diffusée en ligne	Matériel numérique de l'émission	Compétence de l'émission Cash Investigation	Interpeller une députée européenne en public pour la mettre devant le fait accompli et rendre son soutien public
P10: Utiliser la radio comme caisse de résonance	France Inter: relais via les outils numériques de l'association	Compétences d'une chroniqueuse radio: internes pour les relais	Toucher le plus grand nombre de citoyens français + interpeller un député européen français qui a dû s'expliquer sur Twitter	
2	Activité 1C: Former les éducateurs EEDD			
2 SOL/10 20%	P1: Construire guide pédagogique en ligne	Outils bureautique standards, visuels attrayants	Internes, au siège	Aider les animateurs dans leurs actions d'EEDD
	P2: Formation en ligne aux RS	Plateforme externe de visio	Internes, au siège	Aider les associations membres à mieux communiquer
3	Activité 1B: Interpellation des politiques			
2 SOL/10 20%	P1: Interpeller les maires via le numérique	Plateforme sur le site web de l'asso	Internes (les bénévoles sont recrutés avec ces compétences)	Avant les élections les maires qui s'engagent pour la TES sont mis en avant et les citoyens peuvent leur écrire
	P5: e-pétition	Conçue en interne	Internes & experts bénévoles	Mobiliser les citoyens, les sensibiliser par une action simple en ligne, et les encourager à faire plus
5	Activité 1A: Ecolabel			
1 SOL/16: 6%	P4: Produire des fiches de bonnes pratiques	Outils de bureautique	Internes	Aider et encourager les candidats au label
6	Activité 1A: Mobilisation citoyenne pour le climat			
1 SOL/15: 7%	P6: Images en ligne	Adobe	En interne	Susciter des émotions
8	Activité 1B: Défi autour des déchets			
1 SOL/8: 13%	P2: Images	Outil print	Internes	Susciter des émotions
9	Activité 1B: Mobilisation citoyenne climat			
1 SOL/9: 11%	P6: Images en ligne	Adobe	En interne	Susciter des émotions

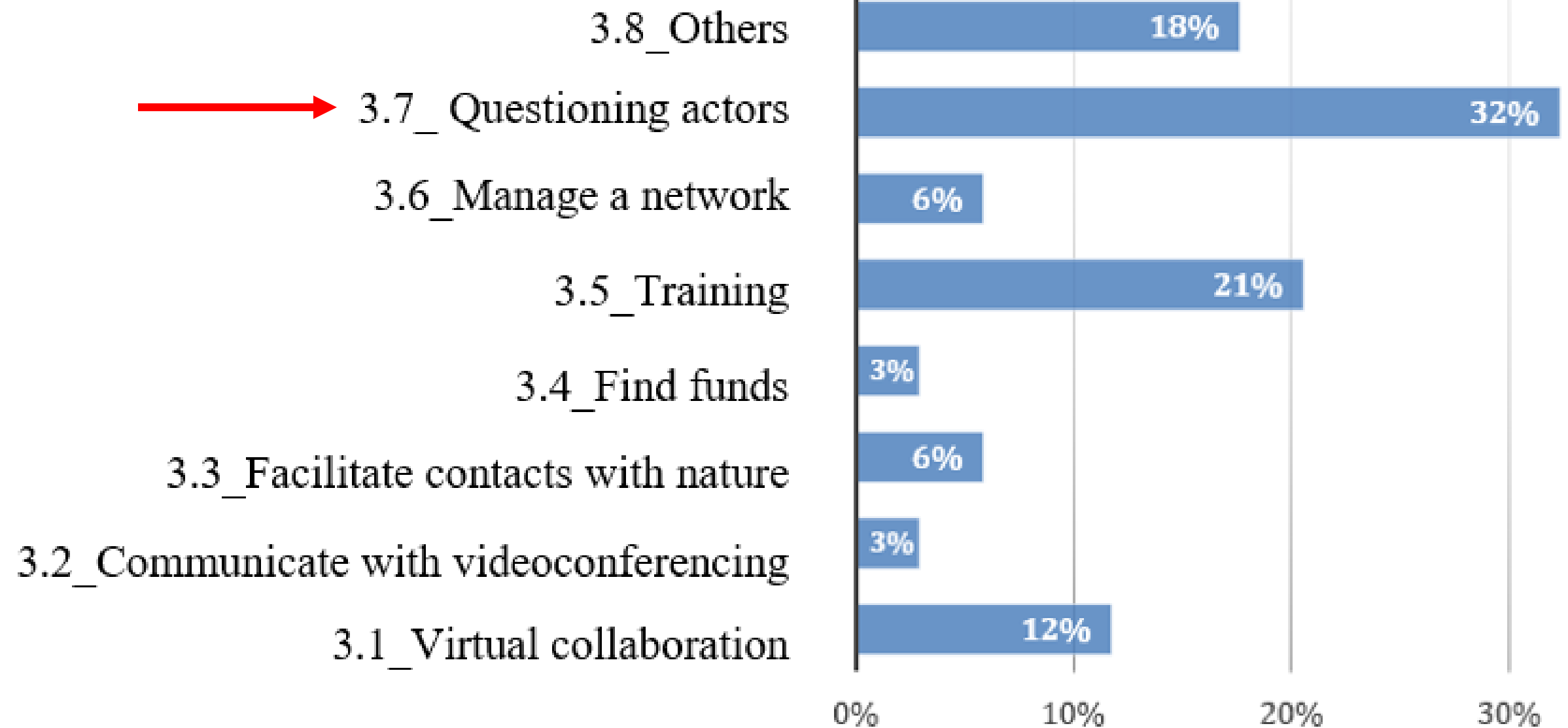
# Results

13 associations interviewed, 131 practices used to carry out ESDE activities, 17 practices triggered SOL

## Three categories of ESDE digital practices



## Meaning elements of the practices used to manage an ESDE campaign





Exemple: <https://www.onestpret.com>

#ONESTPRÊT

3.7\_ Question actors

32%



## L'AFFAIRE DU SIÈCLE

### CONTEXTE

A partir de Juillet 2018, nous avons collaboré avec l'ONG "Notre Affaire à Tous" afin de construire la campagne de mobilisation "On est prêt à agir pour le climat" autour d'un levier d'action politique inédit à leur initiative : l'Affaire du Siècle.

La campagne a été construite de sorte à ce que ce soit le Grand Défi Final, le 31e et dernier jour de la campagne. A l'automne 2018, Notre Affaire à Tous est rejointe par trois autres ONGs afin de consolider et porter juridiquement le recours contre l'Etat pour inaction climatique au tribunal administratif de Paris : La Fondation Nicolas Hulot, Greenpeace et Oxfam.



SOL:

Change worldview of where agency lies: simple citizens can force governments to hold up to their responsibilities

**Cédric GOSSART**

Professor in Management sciences

<https://gossart.wp.imt.fr/>

**Thank you.**



INESS IDEA lab: <https://iness.wp.imt.fr>