

La participation dans un monde de communication

La cartographie participative au service des collectivités territoriale : les consultations citoyennes *via le dispositif Carticipe*

Marie Cambone

marie.cambone@iut2.univ-grenoble-alpes.fr



Plan de la présentation

- Problématique et présentation du terrain
- Positionnement théorique
- Méthodologie : analyse sémiotique + analyse de corpus
- Résultats :
 - 1/ Le numérique comme facilitateur de la participation
 - 2/ L'imaginaire du numérique facile d'utilisation
 - 3/ Des fonctionnalités qui contraignent et guident la participation
 - 4/ Une volonté de transparence dans la collecte et la restitution des contributions

Problématique et terrain

Problématique et terrain

- Questionner les **visions de la participation** de collectivités territoriales
- 1 plate-forme cartographique participative « **Carticipe** »

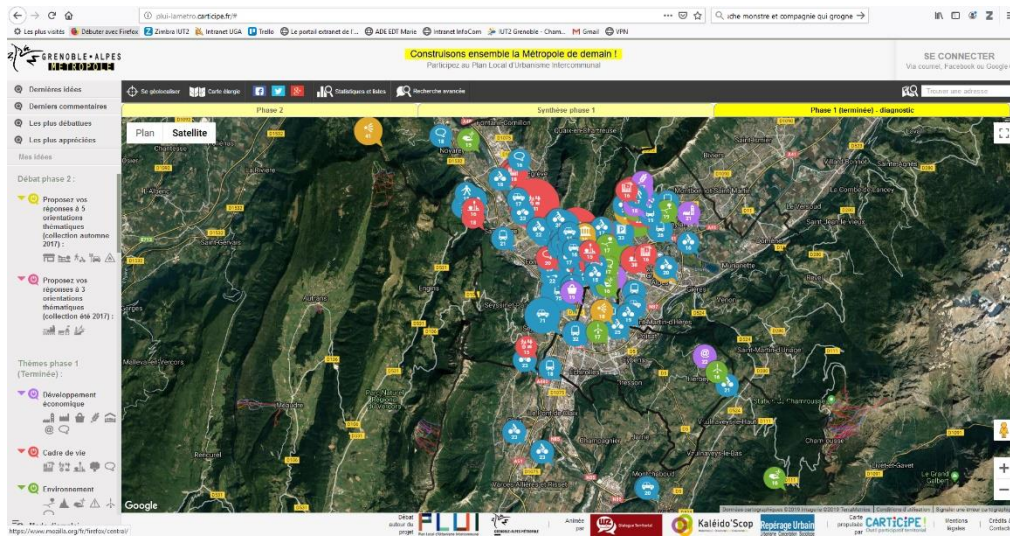


Figure 1 : Phase 1, interface *Carticipe* Grenoble Alpes Métropole

Carticipe est une « *plate-forme cartographique participative modulaire, conçue par des sociologues et géographes urbanistes pour favoriser les débats citoyens et la concertation sur une ville ou un territoire* »

Les « CivicTech »



Le Budget participatif permet aux habitants de plus de 16 ans, aux collectifs et aux associations de proposer des projets qui participent à la transformation de la ville.



55 MIN

Budget participatif : l'outil démocratique qui séduit

03/05/2019

EDUCATION/CITOYENNETÉ

Démocratie participative: cinq plateformes pour faire entendre sa voix



LES DÉCODEURS

Partage

Les budgets participatifs en plein essor : 80 villes et six millions de Français concernés

Le Gers lance une consultation sur la gestion de 3 % des investissements départementaux. A Paris, les citoyens disposent de 100 millions d'euros.

LA CIVIC TECH RÉINVENTE LA DÉMOCRATIE PARTICIPATIVE

Le budget participatif de Clermont-Ferrand, c'est quoi ?

La cartographie participative en ligne

carticepe

cartographie participative

map

montréal

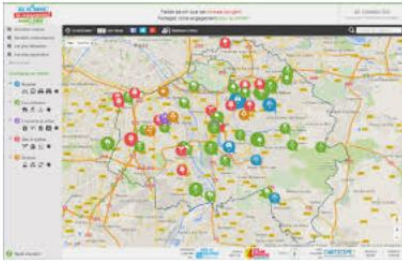
street art

strasbourg

concertation

biarriz

oeuvres



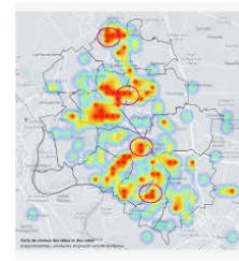
Carticepe / Debatomap' | Outil participatif ...
carticepe.net



Une nouvelle carte interactive et participative pour ...
coze.fr



World Library Map, une carte mondi...
actualitte.com



Carticepe / Debatomap...
carticepe.net



10 exemples de carto...
vicinia.be



Carticepe / Debatomap' | ...
carticepe.net



Trappes-Map : la carte interacti...
trappes-citoyens.fr



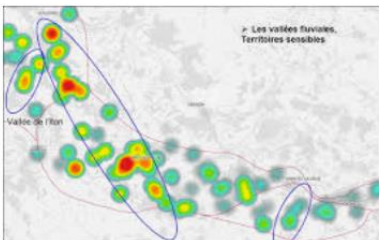
Strasbourg Street Art Map - La carte interactive et ...
artshopandgo.com



Une superbe carte du monde sonore et p...
hitek.fr



Carticepe / Debatomap...
carticepe.net



Questionnement

Dispositif Carticepe =
Plate-forme cartographique
+
médiations (ateliers, actions de communication)

Analyser la manière dont le dispositif **Carticepe organise la participation**, la **place** et les **fonctionnalités qu'il offre aux contributeurs**

- => Afin d'identifier la manière dont la **participation est qualifiée**
- => Mettre en évidence les **imaginaires de la communication** que ce dispositif donne à voir

Méthodologie

Méthodologie

Analyse sémiotique plate-forme Carticipe

- Scénarisation de l'information
- Scénarios et programmes d'usages anticipés de l'internaute

Analyse des discours d'accompagnement

Fonctionnement de « Carticipe »

https://demo.debatomap.com

Les plus visités Débuter avec Firefox Gmail Zimbra IUT2 Chamilo Extranet IUT2 Intranet InfoCom Balbelodc BDM - Le média des p... Le blog du commun... OUI!ncf : Réserve vo... Intranet UGA LEO, Intranet étudiant...

DEBATOMAP

Démo *Debatomap* – nouveau nom de *Carticpe*

Glissez des pictogrammes sur la carte pour poster vos idées et tester tout à votre convenance

SE CONNECTER
Via courriel, Facebook ou Gmail

Se géolocaliser Carte élargie f t+ in Statistiques et listes Recherche avancée Trouver une adresse

Plan Satellite

Introduction

Bienvenue sur la version démo de

DEBATOMAP

(Nouveau nom de *Carticpe*)

Cette fenêtre est à personnaliser selon les projets.

Il est possible d'y insérer des images, logos, vidéos, et/ou liens HTML renvoyant vers vos pages d'informations.

Toutes les thématiques et pictogrammes présentés sur le menu de gauche, sont également configurables à volonté, selon vos projets.

Des "onglets de carte" (types "phase 1" et "phase 2") sont également configurables, multipliables, et permettent d'envisager des processus en plusieurs étapes de "validation", de traitement ou de fin, sur la durée.

Enfin, l'habillage de site en terme de couleurs, de logos et de liens HTML, est également largement adaptable. Voir différents exemples de réalisation en [cliquant ici](#).

Commentaires et discussions de la communauté de développeurs

Ne plus voir cette fenêtre

Google

Conçu par Repérage Urbain
Avec l'aide de BLUE ORIGAMI DIGITAL Carte proposée par CARTICPE! Mentions légales Crédits & Contacts

<https://demo.debatomap.com/>

https://demo.debatomap.com/#developper-des-activites-culturelles-dans-le-quartier-grange-blanche

Les plus visités Débuter avec Firefox Gmail Zimbra IUT2 Chamilo Extranet IUT2 Intranet InfoCom Balbelodc BDM - Le média des p... Le blog du commun... OUI!ncf : Réserve vo... Intranet UGA LEO, l'intranet étudiant...

DEBATOMAP

Démo *Debatomap* – nouveau nom de *Carticpe*

Glissez des pictogrammes sur la carte pour poster vos idées et tester tout à votre convenance


SE CONNECTER
Via courriel, Facebook ou Gmail

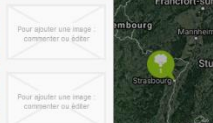
Se géolocaliser Carte élargie f t+ in Statistiques et listes Recherche avancée Trouver une adresse

Plan Satellite

Développer des activités culturelles dans le quartier Grange Blanche

Informations Commentaires (0)


 Pour ajouter une image cliquer sur le bouton


 Pour ajouter une image cliquer sur le bouton

Détails de l'idée

C'est un pôle étudiant important à l'échelle de la métropole mais celui-ci est sous équipé en équipements culturels ou lieux culturels. A partir de 19h, il n'y a plus rien. On pourrait mettre en place des conventions d'occupations temporaires.

Adresse: 27 Avenue Esquival, Feuillat Desgenettes, Lyon

Votes
4 1

Score : 3

Commenter

Signaler un abus

Partager

Par : Paola Ajouté le : 21/05/2019

Partager

Google

Conçu par Repérage Urbain
Avec l'aide de BLUE ORIGAMI DIGITAL Carte proposée par CARTICPE! Mentions légales Crédits & Contacts

Résultats

Le numérique comme facilitateur de la participation

- Un dispositif déployé par le service « Participation »
- Une équipe dédiée au dispositif Carticipe

L'imaginaire du numérique facile d'utilisation

- Le numérique = simplicité d'usage

Entre mars et juin 2016, vous avez été nombreux à vous inscrire sur Carticipa et à contribuer aux grandes orientations politiques du PLUI. Vous pouvez d'ailleurs retrouver toutes les anciennes contributions dans « l'onglet 1 – diagnostic ».

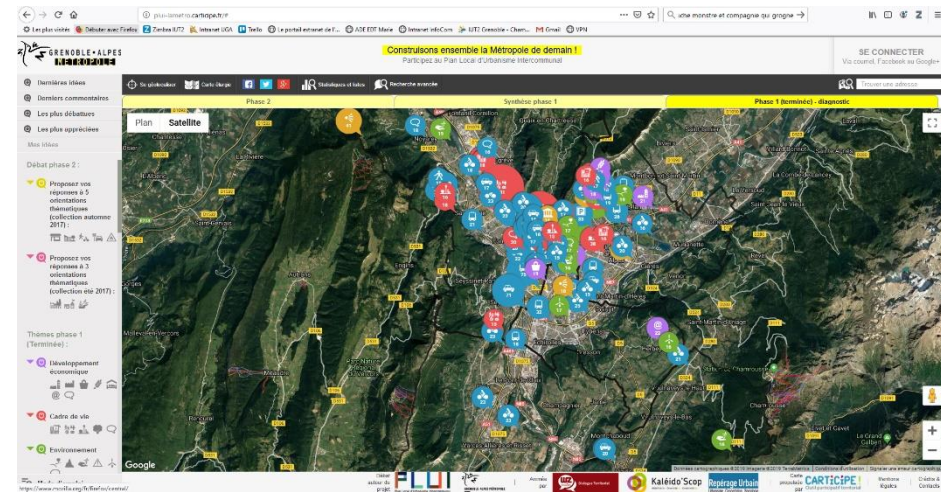
Ces contributions ont également été synthétisées dans un avis citoyen et ont permis d'enrichir le Projet d'aménagement et de Développement Durable (PADD) que vous pouvez retrouver sur la plateforme participative de la Métropole en cliquant [ici](#).

En 2017 la concertation du PLUI et Carticipa redémarrent pour une nouvelle phase visant à alimenter la traduction de ces orientations politiques, en règles d'urbanisme. En complément d'atelier de concertation sur les territoires, la Métropole vous propose un outil accessible par tous les métropolitains et métropolitaines : Carticipa.

Vous pouvez y créer un compte en 3 clics, puis déposez vos idées, remarques, réactions concernant huit grands questionnements. Faites-le, tout simplement, en glissant un pictogramme sur la carte !

Vous avez contribué ? N'hésitez pas à partager votre contribution sur les réseaux sociaux !

[Cliquez ici](#) pour consulter le mode d'emploi complet de Carticipa.



Texte d'accueil en pop-up à l'arrivée sur l'interface *Carticipa* Grenoble Alpes Métropole

Des fonctionnalités qui contraignent et guident la participation

Mes idées

Transports et voirie :



- ▼ **Mobilités motorisées**
- ▼ **Mobilités douces**
- ▼ **Espaces publics**

Urbanisme et activités :

- ▼ **Bâtiments et habitat**
- ▼ **Économie et services**

Remplaçons le plat de nouille routier de la Porte de Bagnolet par un parc !

Informations | Commentaires (1)



Pour ajouter une image : commenter ou éditer

Détails de l'idée

... Parce que cette endroit est tellement moche, impraticable à pied, et constitue une barrière visuelle et psychologique entre le petit Paris et le Grand Paris !

Adresse: - Boulevard Périphérique, Porte de Bagnolet, Paris

Voter :

21 **6**

Score : 15

Commenter

Zoomer

Signaler un abus

Par : **Gustave Hilnouvel** Ajouté le : 23/12/2015

Un fonctionnement de type « PageRank »

- 🔊 Dernières idées
- 🔊 Derniers commentaires
- 🔊 Les plus débattues
- 🔊 Les plus appréciées



Une volonté de transparence dans la collecte et la restitution des contributions



Statistiques et listes

Se géolocaliser Carte élargie Statistiques et listes Recherche avancée

Statistiques

- Pages vues depuis lancement : 55503
- Participants (visiteurs inscrits) : 262
- Idées déposées sur la carte : 623
- Commentaires : 319
- Total des votes : 863

Thèmes (Cliquez pour lister)	Nombre d'idées	Nombre de commentaires	Total scores	Total votes pour	Total votes contre	Pictos (Cliquez pour lister)
Mobilités motorisées	106	55	153	158	5	
Mobilités douces	122	66	164	168	4	
Espaces publics	98	51	126	127	1	

Données cartographiques Conditions d'utilisation Signaler

Conclusion

Une industrialisation de la participation ?

- Une uniformisation des écritures
- Une uniformisation des modalités de récolte de la parole citoyenne

=> Une industrialisation de la participation ?