



**HAL**  
open science

# L'objectification des femmes de ménages : un métier qui colle à la peau

Elsa Boulard, Dorian Isaia, Valerie Fointiat, Christophe Demarque

## ► To cite this version:

Elsa Boulard, Dorian Isaia, Valerie Fointiat, Christophe Demarque. L'objectification des femmes de ménages : un métier qui colle à la peau. 14ème Congrès International de Psychologie Sociale, ADRIPS, Jul 2022, Bordeaux (France), France. <hal-03946472>

**HAL Id: hal-03946472**

**<https://hal.science/hal-03946472v1>**

Submitted on 31 Jan 2023

HAL is a multi-disciplinary open access archive for the deposit and dissemination of scientific research documents, whether they are published or not. The documents may come from teaching and research institutions in France or abroad, or from public or private research centers.

L'archive ouverte pluridisciplinaire HAL, est destinée au dépôt et à la diffusion de documents scientifiques de niveau recherche, publiés ou non, émanant des établissements d'enseignement et de recherche français ou étrangers, des laboratoires publics ou privés.



Copyright - All rights reserved

# L'OBJECTIFICATION DES FEMMES DE MÉNAGE : UN MÉTIER QUI COLLE À LA PEAU

Une étude expérimentale.

---

Réalisé par :  
BOULARD Elsa  
ISAIA Dorian  
FOINTIAT Valérie  
Demarque Christophe  
2021



Boulard et al., (2021) - 14ème CIPS (Bordeaux, 11-13  
juillet 2022)



# CONCEPTS THÉORIQUES :

## QU'EST-CE QUE L'OBJECTIFICATION AU TRAVAIL ?

### L'objectification au travail

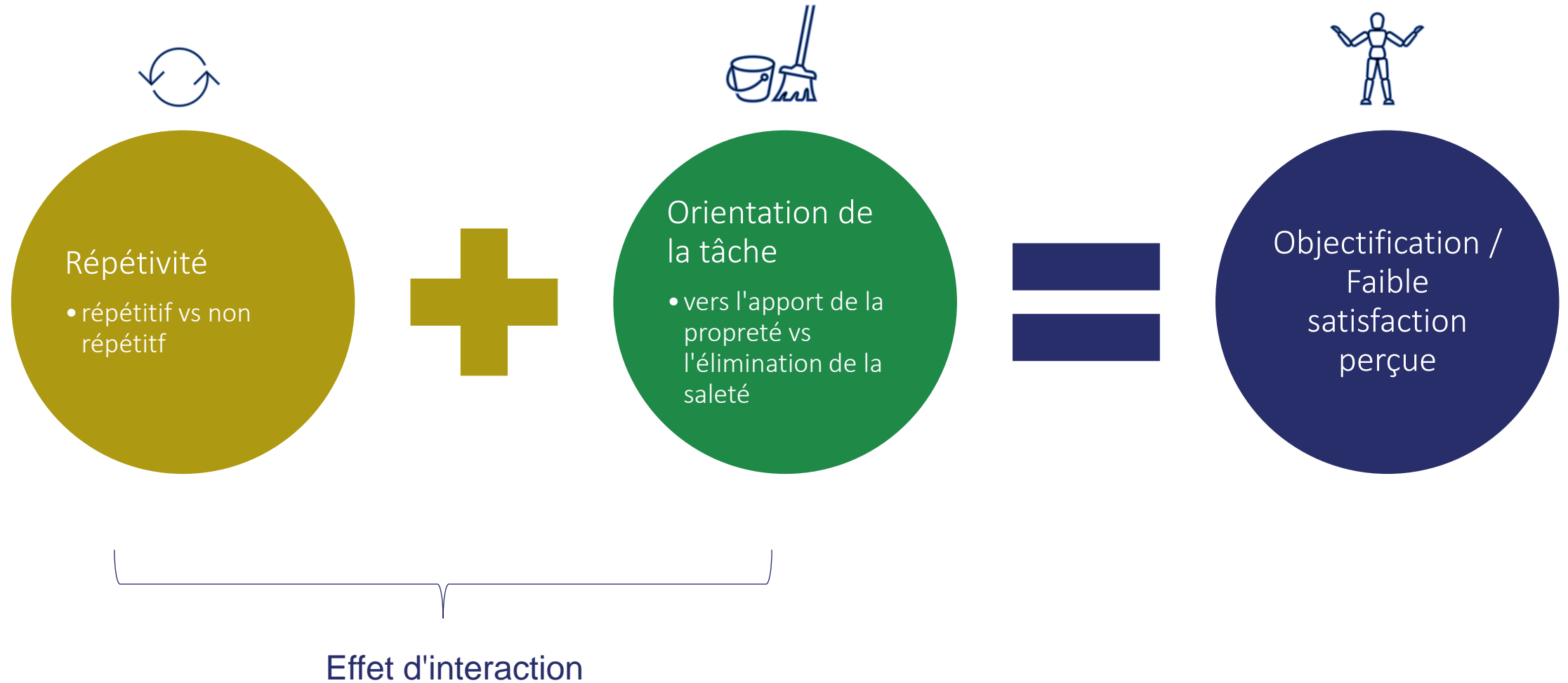
- Percevoir et traiter comme un objet (Nussbaum, 1995)
- Relations de pouvoir (Gruenfeld et al., 2008)
- Caractéristiques de l'activité (Baldissarri et al., 2016)

### Les "femmes de ménage"

- Répétitivité des tâches
- Horaires atypiques (De Troyer et al., 2013)
- Lien à la saleté (Lhuillier, 2005)



# HYPOTHÈSES



# MÉTHODE EXPÉRIMENTALE



## Protocole (V.I.)

- Vignette descriptive : présentation des conditions de vie et de travail
  - 1. Caractéristiques de l'activité (répétitives vs. non répétitives)
  - 2. Orientation de la tâche (propreté vs. saleté)
- Plan 2x2
- N = 310

## Matériel (VD)

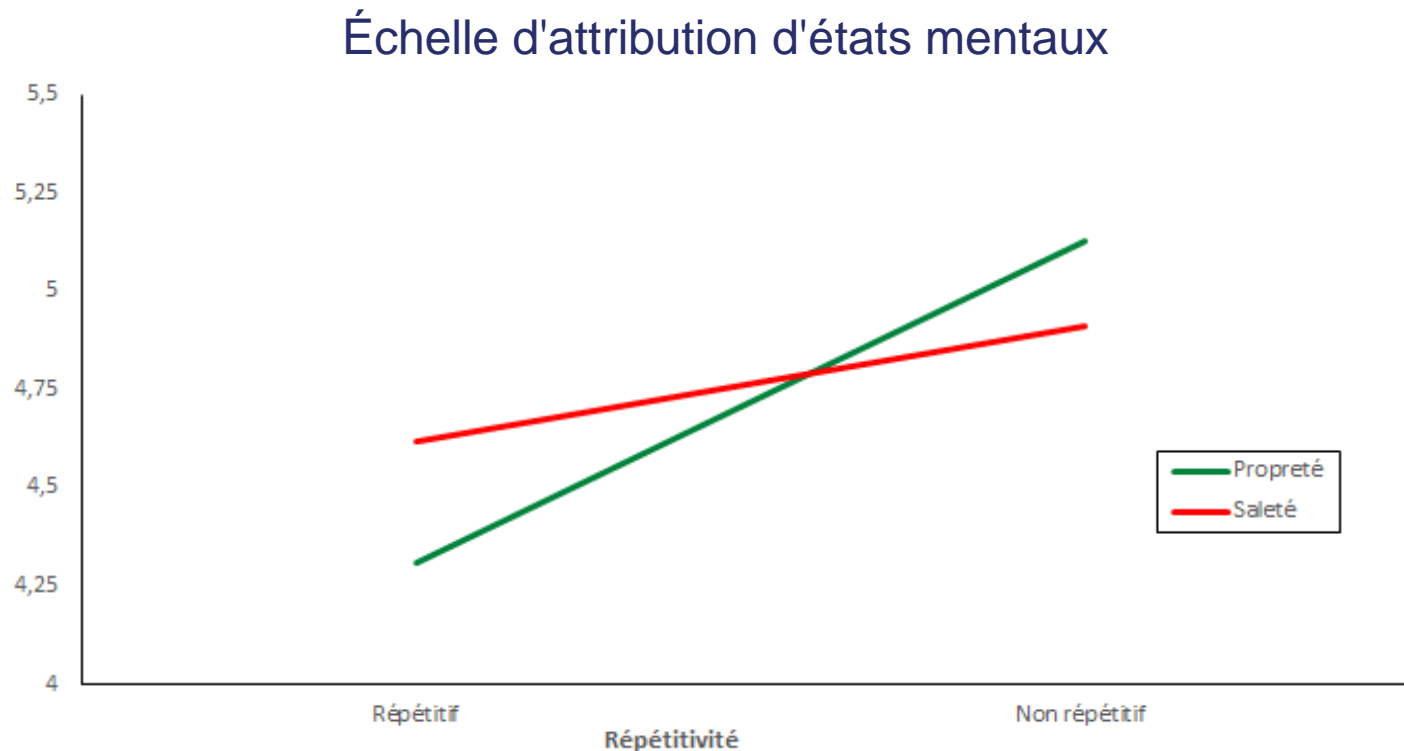
- 1. Objectification
  - Mental State Attribution (Baldissarri et al., 2014)
  - Instrument-like vs Human-like (Andrighetto et al., 2016)
- 2. Satisfaction Perçue au travail
  - Échelle de satisfaction de vie professionnelle (Fouquereau & Riou, 2002)

Marie a 31 ans. Elle a un frère et une sœur. Le week-end elle a l'habitude de voir ses amis.

Son travail est répétitif et monotone. Toute la journée, elle réalise les mêmes tâches.

Elle nettoie les locaux pour enlever les saletés laissées par les gens. Elle vide les poubelles, balaye les sols et récuré les toilettes.

# RÉSULTATS ET DISCUSSION



Présence d'effet principal de la répétitivité

- Attribution des états mentaux
- Instrument vs human like
- Satisfaction perçue

# PERSPECTIVES

« Stigmate » associé au métier (Valtorta et al., 2019)

Objectification  
(social)

Biologisation  
(physique)



Auto-objectification/biologisation des femmes de ménage

MERCI POUR VOTRE ATTENTION

---