



**HAL**  
open science

# Aix Marseille Provence, a metropolis challenged by social inequalities, segregation and territorial fragmentation: what do young people have to say?

Elisabeth Dorier

## ► To cite this version:

Elisabeth Dorier. Aix Marseille Provence, a metropolis challenged by social inequalities, segregation and territorial fragmentation: what do young people have to say?. Territoires du futur, CNRS, Nov 2022, Marseille, France. hal-03944116

**HAL Id: hal-03944116**

**<https://hal.science/hal-03944116>**

Submitted on 17 Jan 2023

**HAL** is a multi-disciplinary open access archive for the deposit and dissemination of scientific research documents, whether they are published or not. The documents may come from teaching and research institutions in France or abroad, or from public or private research centers.

L'archive ouverte pluridisciplinaire **HAL**, est destinée au dépôt et à la diffusion de documents scientifiques de niveau recherche, publiés ou non, émanant des établissements d'enseignement et de recherche français ou étrangers, des laboratoires publics ou privés.

# Aix Marseille Provence, une métropole à l'épreuve des inégalités sociales, de la ségrégation et de la fragmentation territoriale

Contribution au colloque

*Territoires du futur, l'aire métropolitaine marseillaise et ses enjeux*

organisé par la Mission des Initiatives Transverses et Interdisciplinaires, CNRS

29 novembre 2022

Elisabeth DORIER, géographe, Professeure des Universités

Aix Marseille Univ, IRD, LPED, Marseille, France

[elisabeth.dorier@univ-amu.fr](mailto:elisabeth.dorier@univ-amu.fr) - <https://urbanicites.hypotheses.org/>

# TERRITOIRES DU FUTUR

## L'AIRE MÉTROPOLITAINE MARSEILLAISE ET SES ENJEUX

28 & 29 Novembre 2022, Marseille

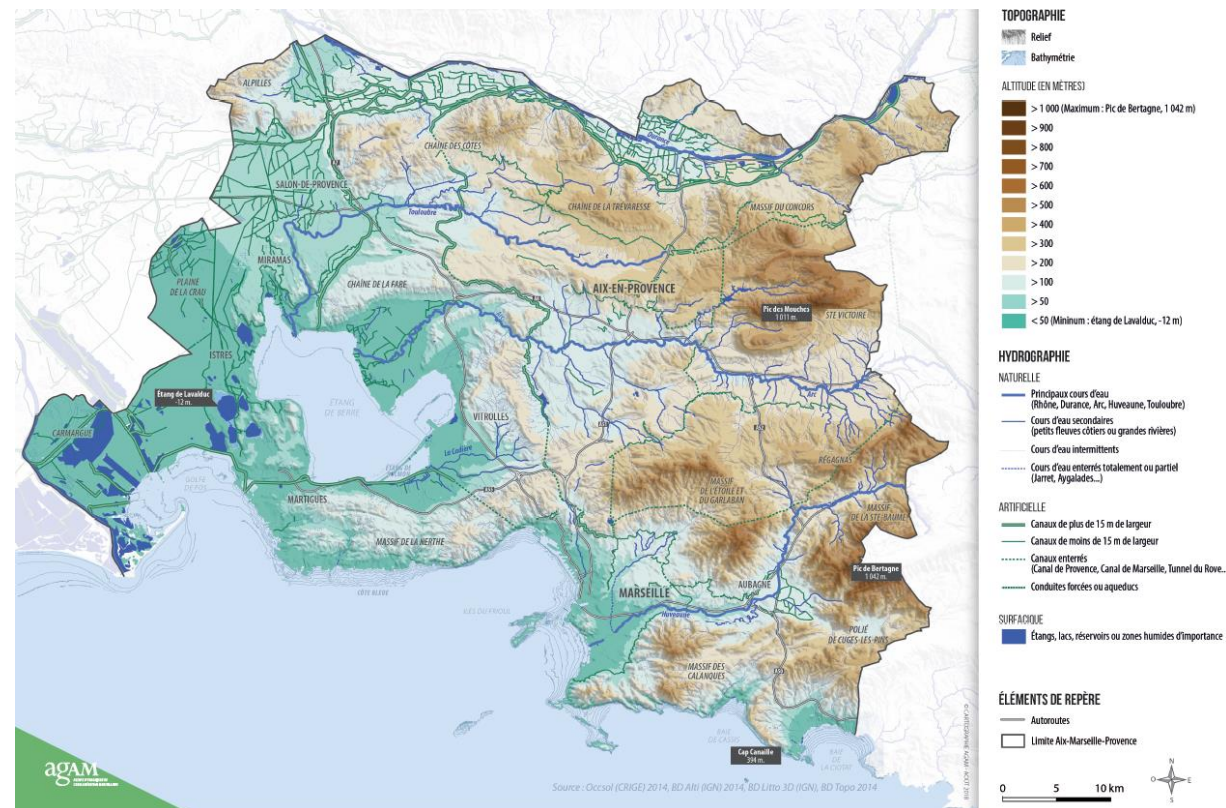


Colloque organisé par la Mission des Initiatives Transverses et Interdisciplinaires - MITI

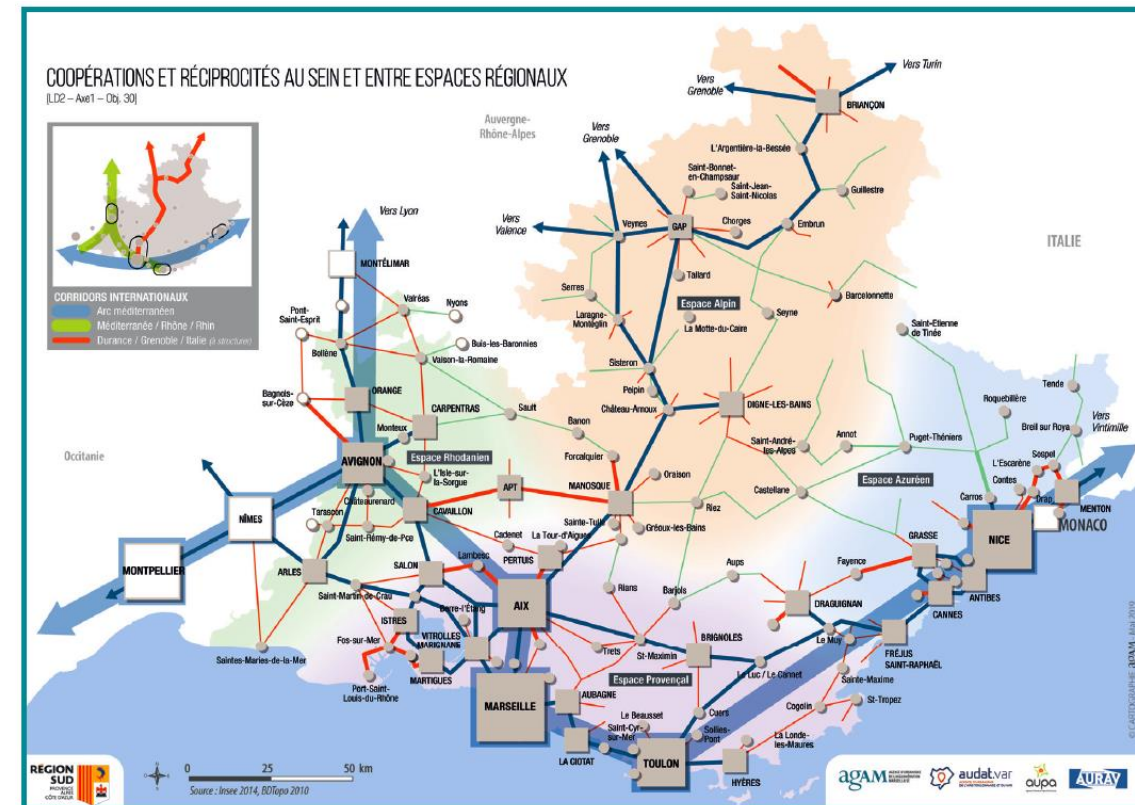
1. Une aire métropolitaine vaste, hétérogène et inégalitaire

# L'aire métropolitaine Aix-Marseille Provence : vaste, polycentrique, hétérogène, au sein d'une région poly-métropolisée

**AMP : 3 150 km<sup>2</sup> de superficie, 75% d'espaces de nature ou agricoles**



**Une des 3 métropoles régionales : Aix Marseille Provence / Toulon Provence Méditerranée / Nice Côte d'Azur**

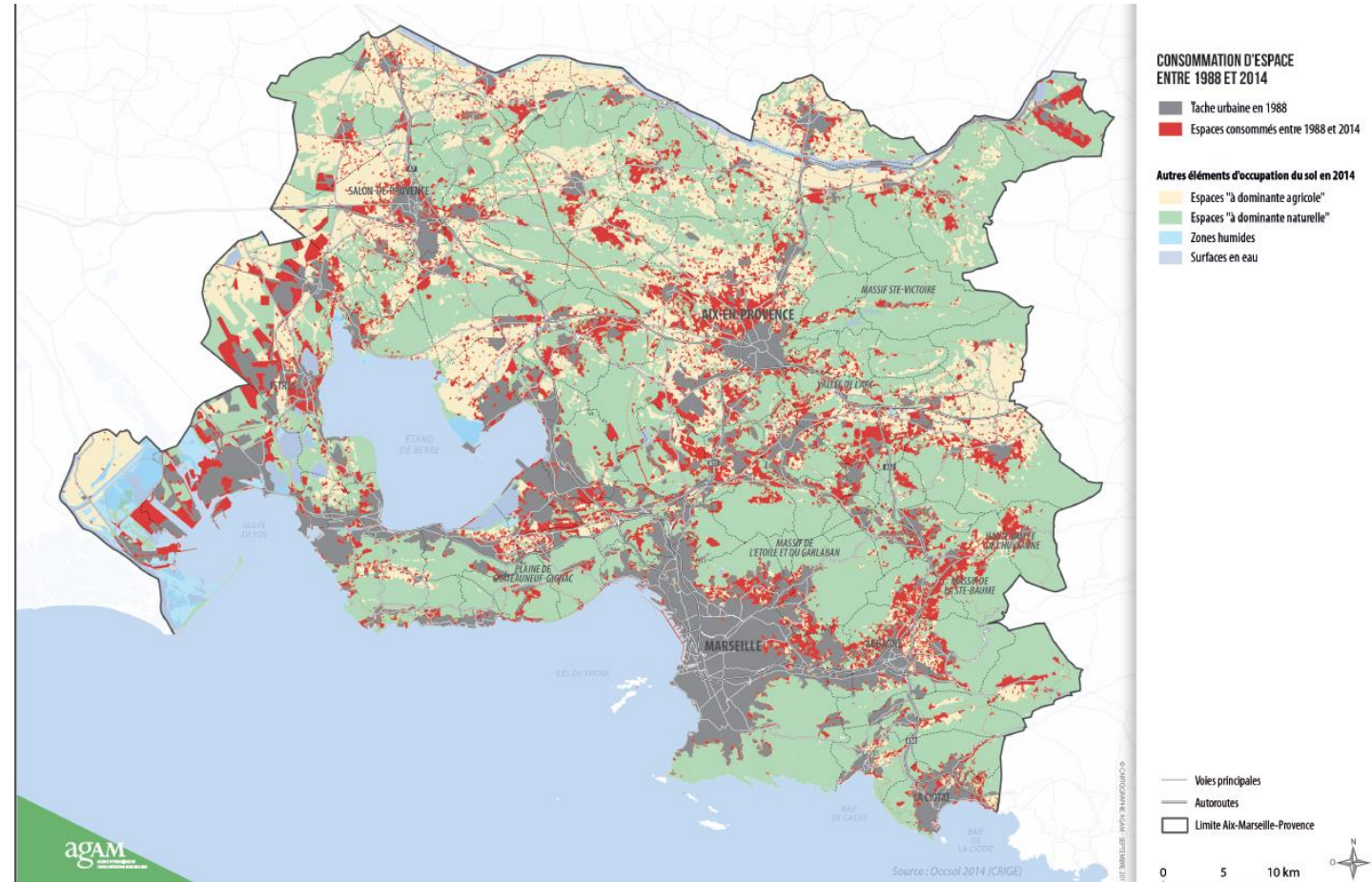


# L'aménagement des territoires relève de diverses compétences de planification stratégique et réglementation : communes, métropole, région

**Région** : en plus des compétences transports, lycées, culture etc. compétences en aménagement du territoire, équilibres des équipements, liens avec INSEE, coordination entre agences d'urbanisme métropolitaines

**SRADDET** : schéma régional d'aménagement, de développement durable et d'égalité des territoires (SRADDET)

**SRADDET** s'impose (entre autres) à d'autres documents de planification métropolitains: plans de mobilité (PDM, ex. plans de déplacements urbains -PDU), plans climat air énergie territoriaux ([PCAET](#)), schémas de cohérence territoriale ([SCoT](#)) etc.

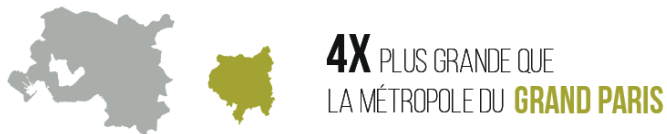


# Jusqu'en 2016, plusieurs EPCI dont la fusion a été difficile ...

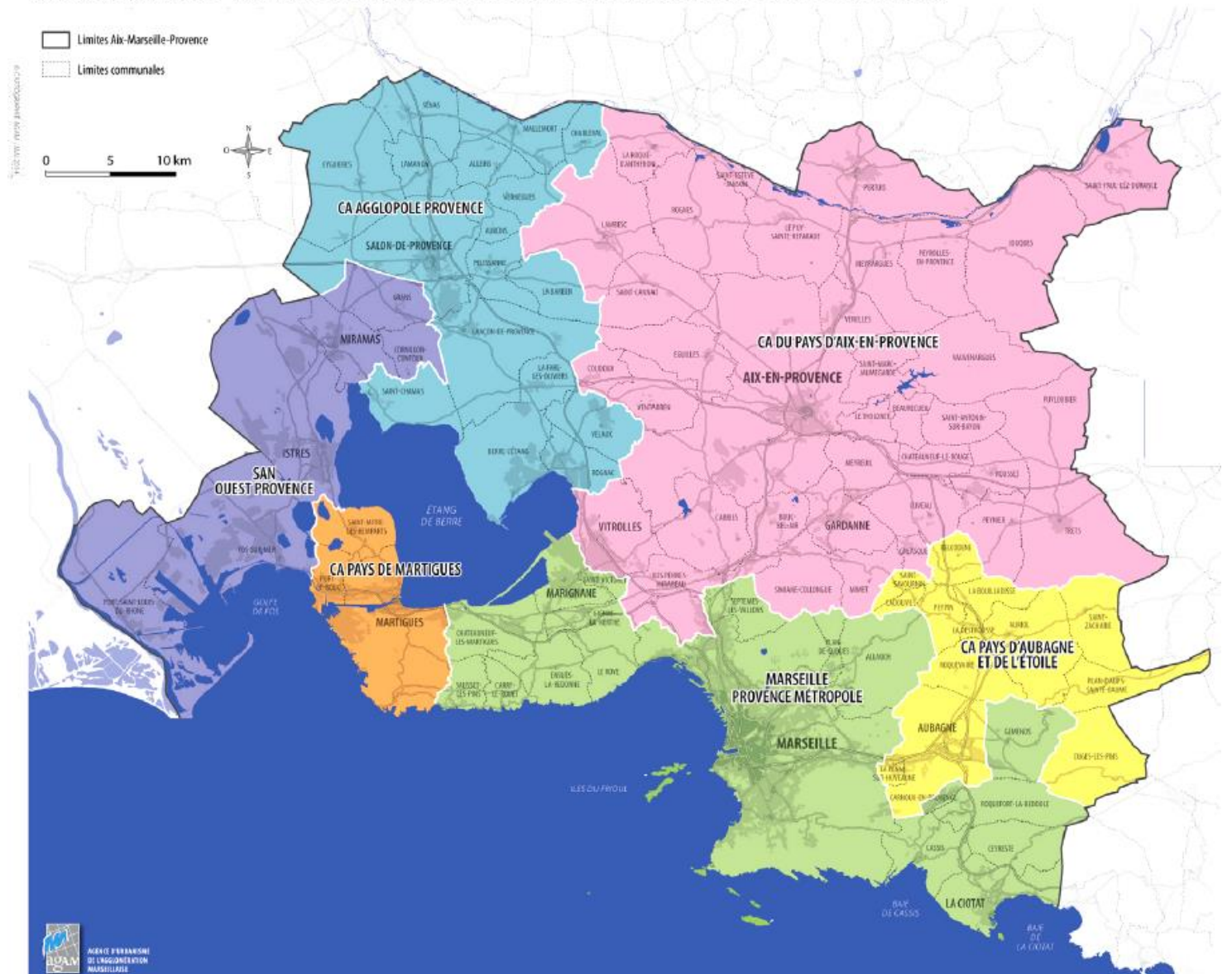
Unification imposée suite à Loi MAPTAM (Modernisation de l'action publique territoriale et d'affirmation des métropoles) de 2014

Rôle incitateur de l'Etat : mission interministérielle 2014-2016

La Métropole Aix-Marseille-Provence est :

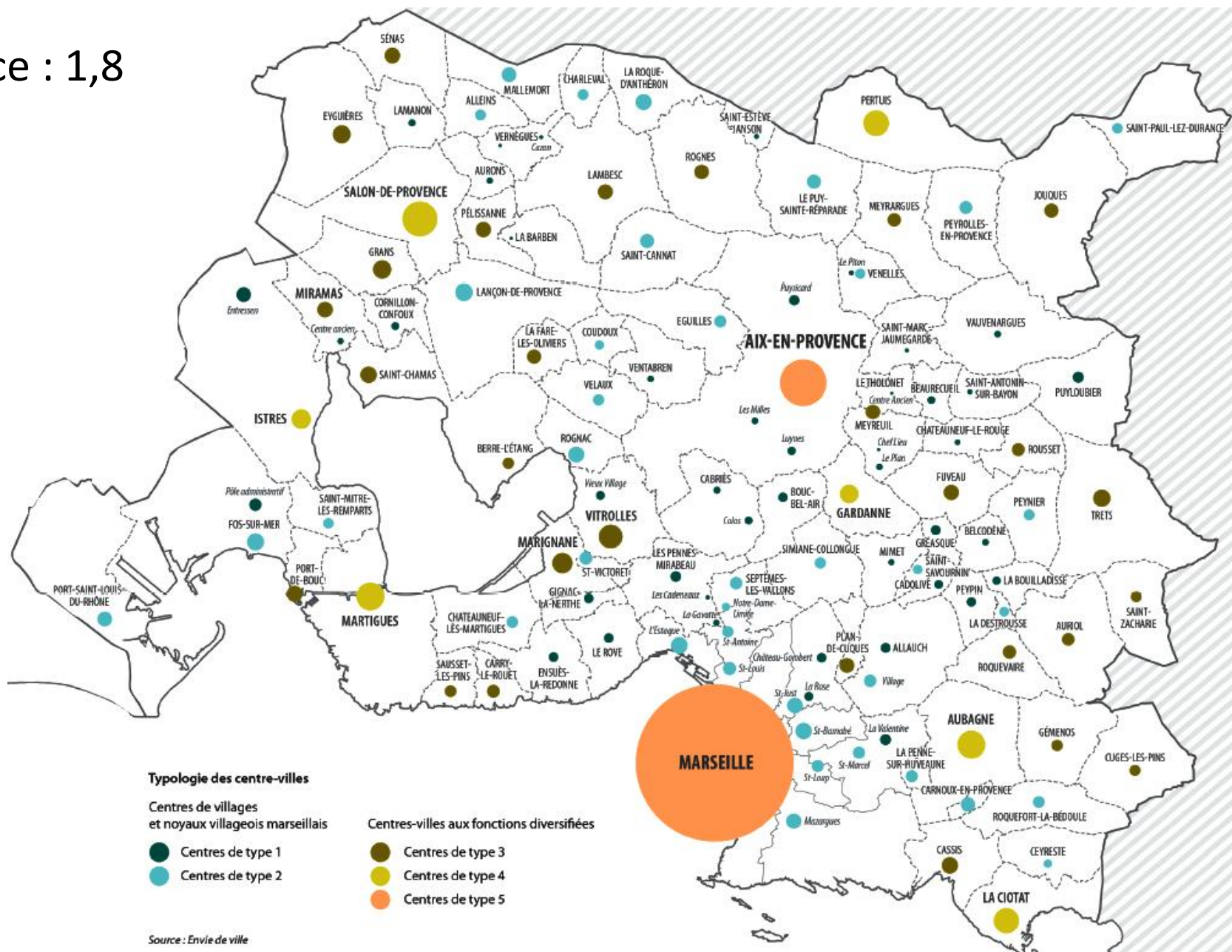
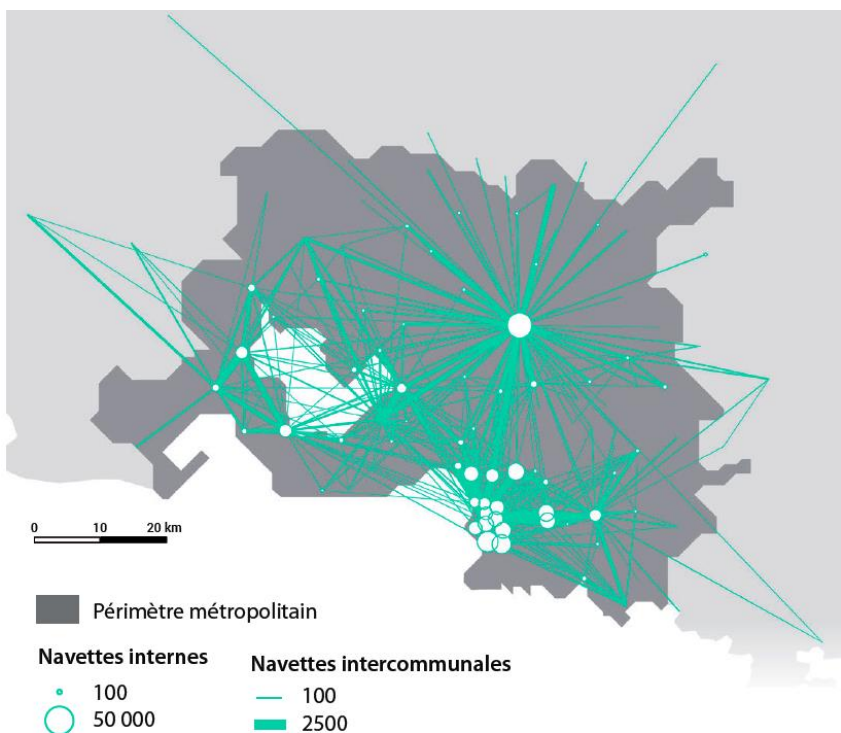


## AIX-MARSEILLE-PROVENCE • LES ÉTABLISSEMENTS PUBLICS DE COOPÉRATION INTERCOMMUNALE



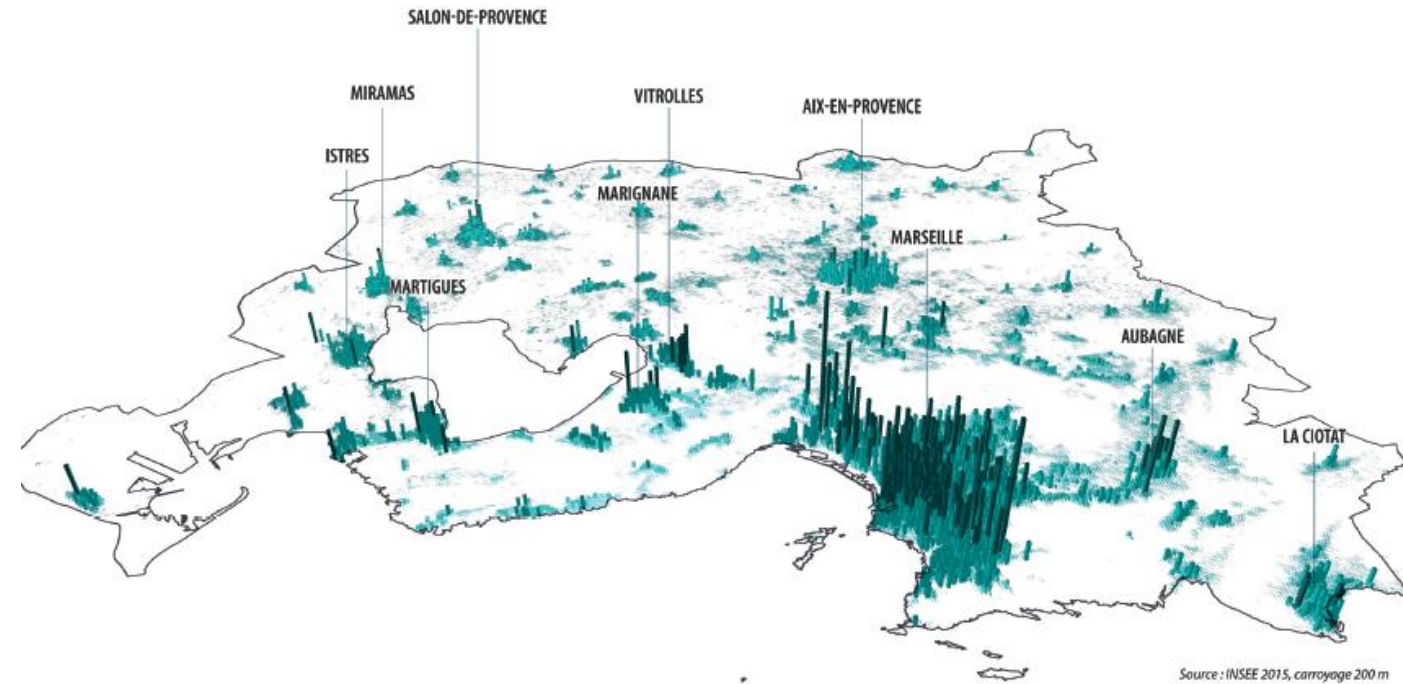
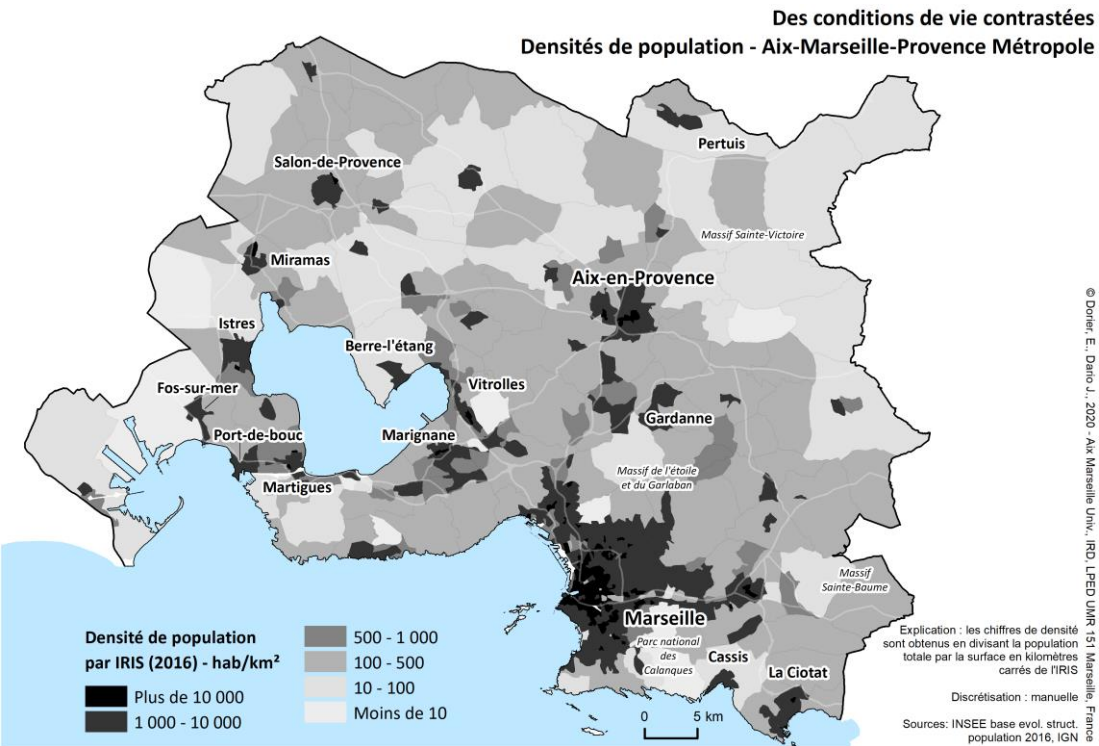
# 92 communes interconnectées, avec des populations très inégales

Métropole Aix Marseille Provence : 1,8  
Marseille, 870 000 hab (46% des  
habitants) - Aix 145 000 hab





# Des densités et configurations territoriales très contrastées



E.Dorier (dir), J.Dario, M.Lecoquierre, 2021, « [Les jeunes et la ville en région Provence-Alpes-Côte d'Azur](#) », Aix Marseille Université, LPED, Rapport pour l'AAP les Fabriques de la Connaissance, région PACA, 259 p

AGAM, [Atlas métropolitain 2020](#) le territoire métropolitain pp. 16

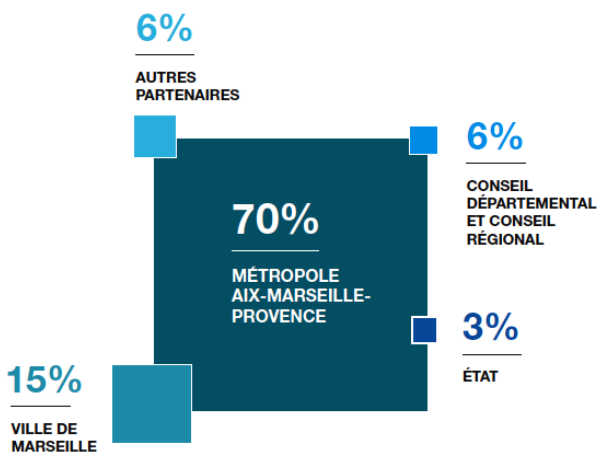
# Un « capital nature et littoral à partager » (?)

AGAM Agence d'urbanisme de l'agglomération marseillaise

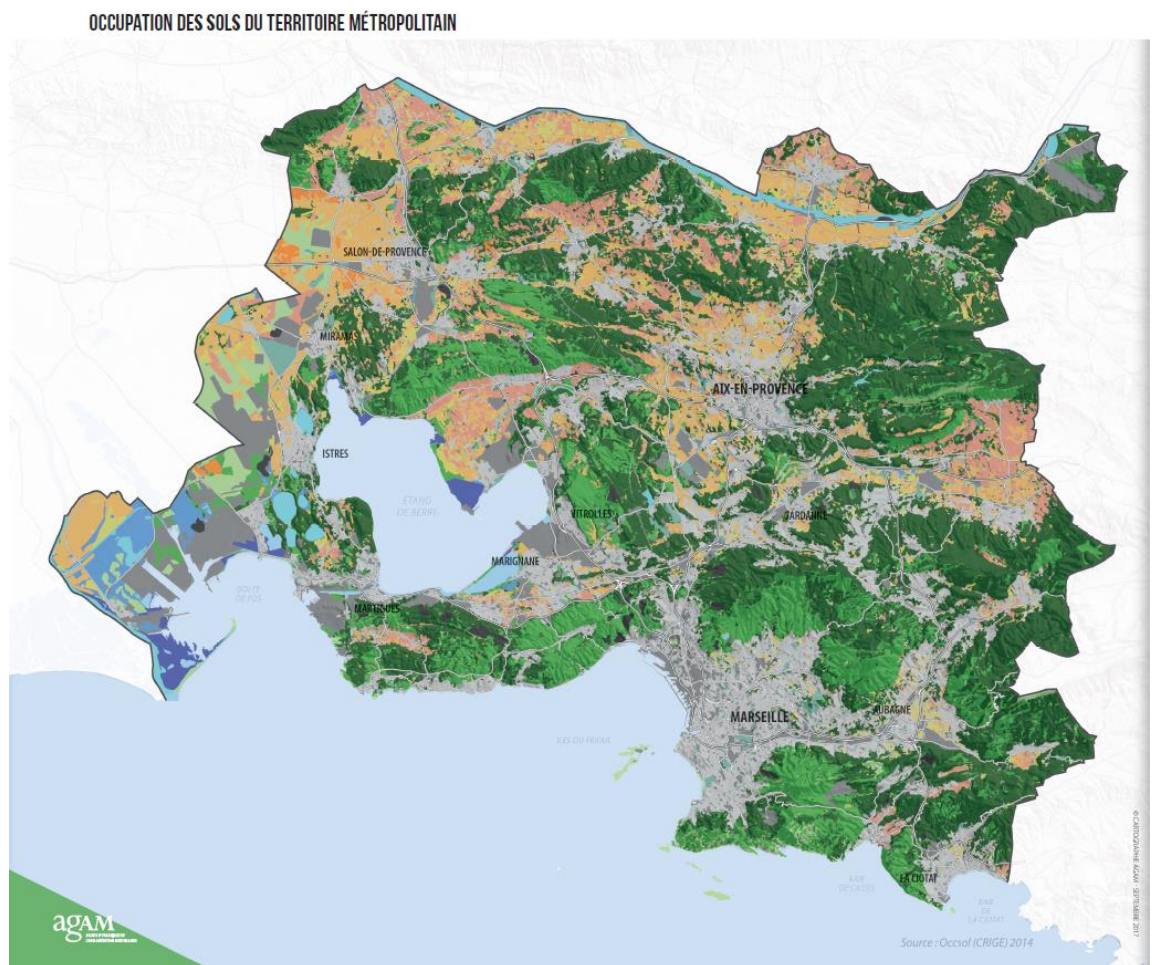
AUPA Agence d'urbanisme du pays d'Aix-Durance



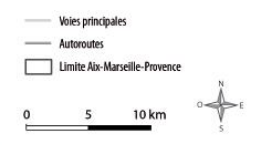
Porter vos idées, oser se réinventer



Budget 2021 : 5,4 M € – Répartition entre partenaires  
Agam, 2021



- TERRITOIRES ARTIFICIALISÉS**
  - Zones urbanisées
  - Zones industrielles ou commerciales, infrastructures et équipements
  - Mines, décharges et chantiers
  - Espaces ouverts urbains et zones de loisirs
- TERRITOIRES AGRICOLES**
  - Terres arables
  - Cultures permanentes
  - Prairies
  - Zones agricoles complexes ou en mutation
- FORÊTS ET MILIEUX SEMI-NATURELS**
  - Forêts
  - Milieux à végétation arbustive et/ou herbacée
  - Espaces ouverts, sans ou avec peu de végétation
- ZONES HUMIDES**
  - Zones humides intérieures
  - Zones humides maritimes
- SURFACES EN EAU**
  - Eaux continentales
  - Eaux maritimes

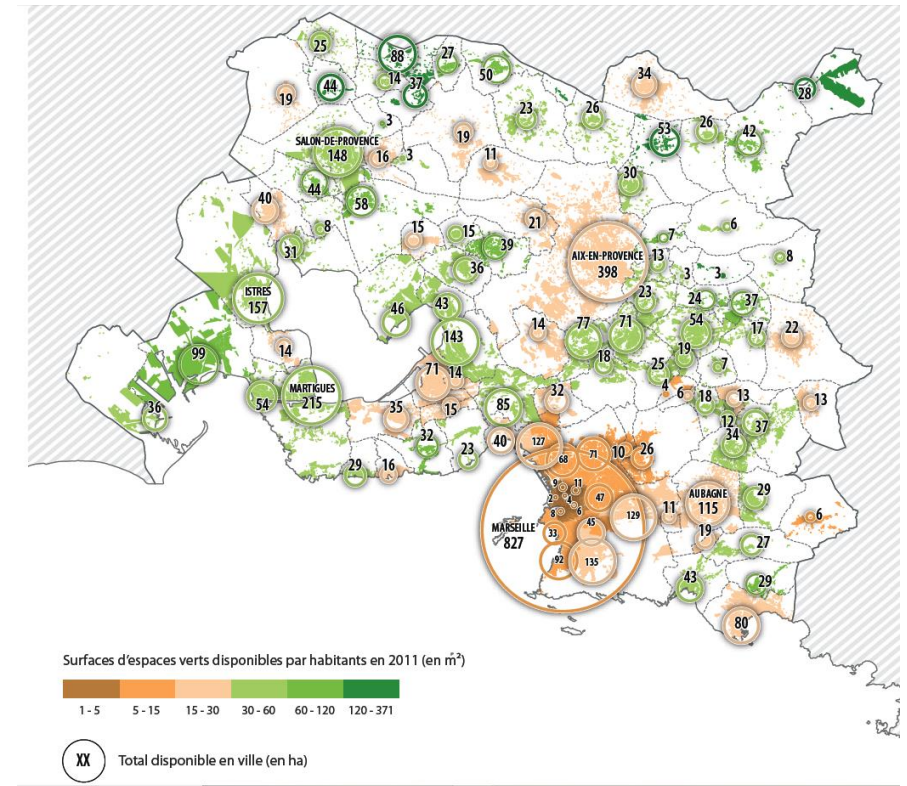
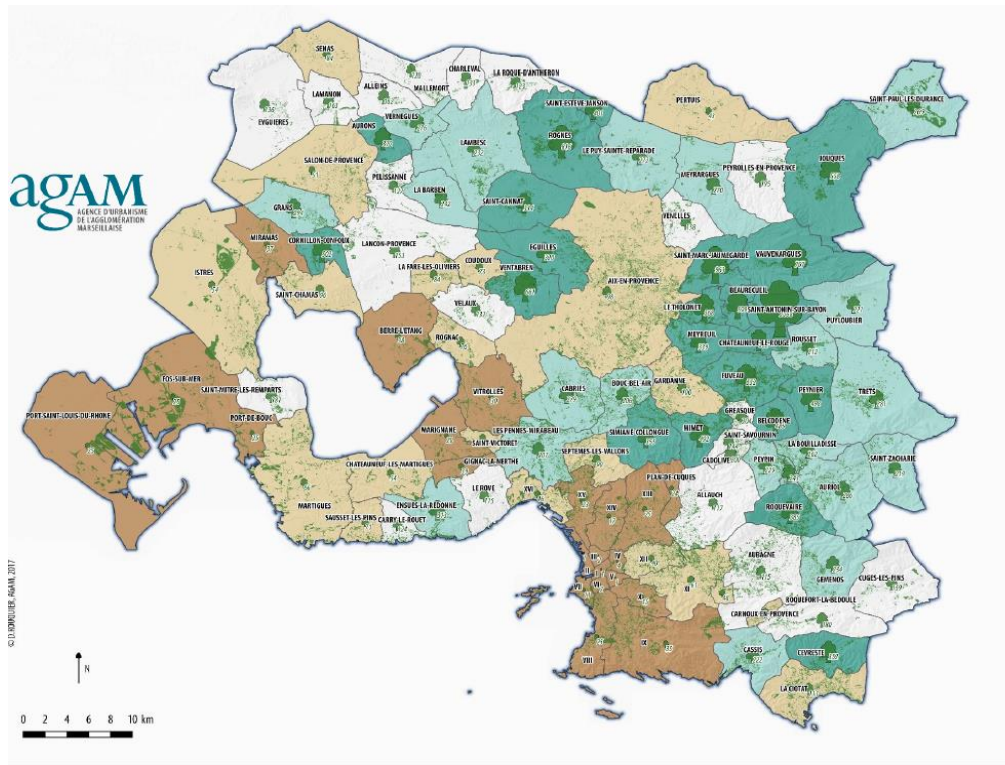


AGAM, Aix-Marseille-Provence, Un capital nature et littoral à partager  
Atlas de l'environnement 2017 | Tome 1, 52 p



Source: Occid (CRIGE) 2014

... mais une distribution inégale des aménités « vertes » par habitant selon les communes

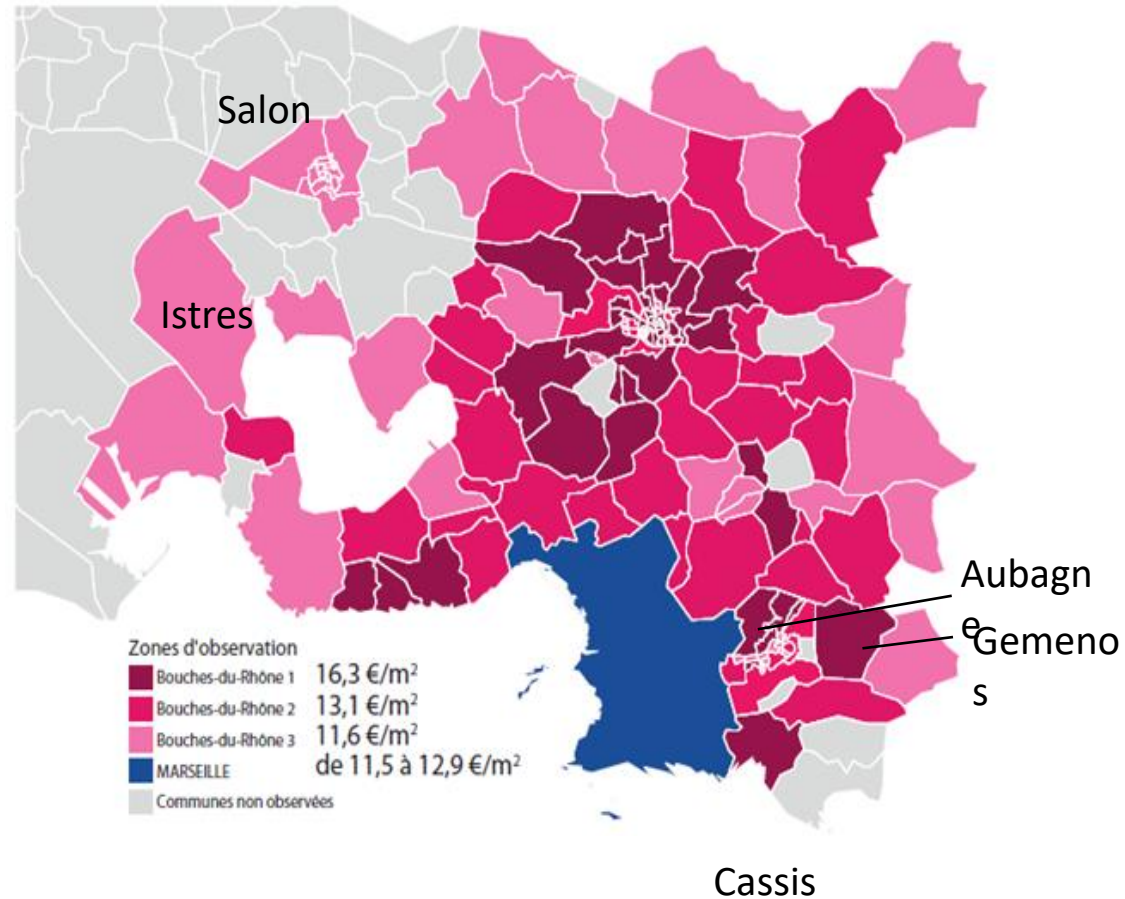


Rouquier D. « Cartographier le végétal en ville », AGAM/AMU-LPED, [https://doc.agam.org/index.php?lvl=notice\\_display&id=24751](https://doc.agam.org/index.php?lvl=notice_display&id=24751)

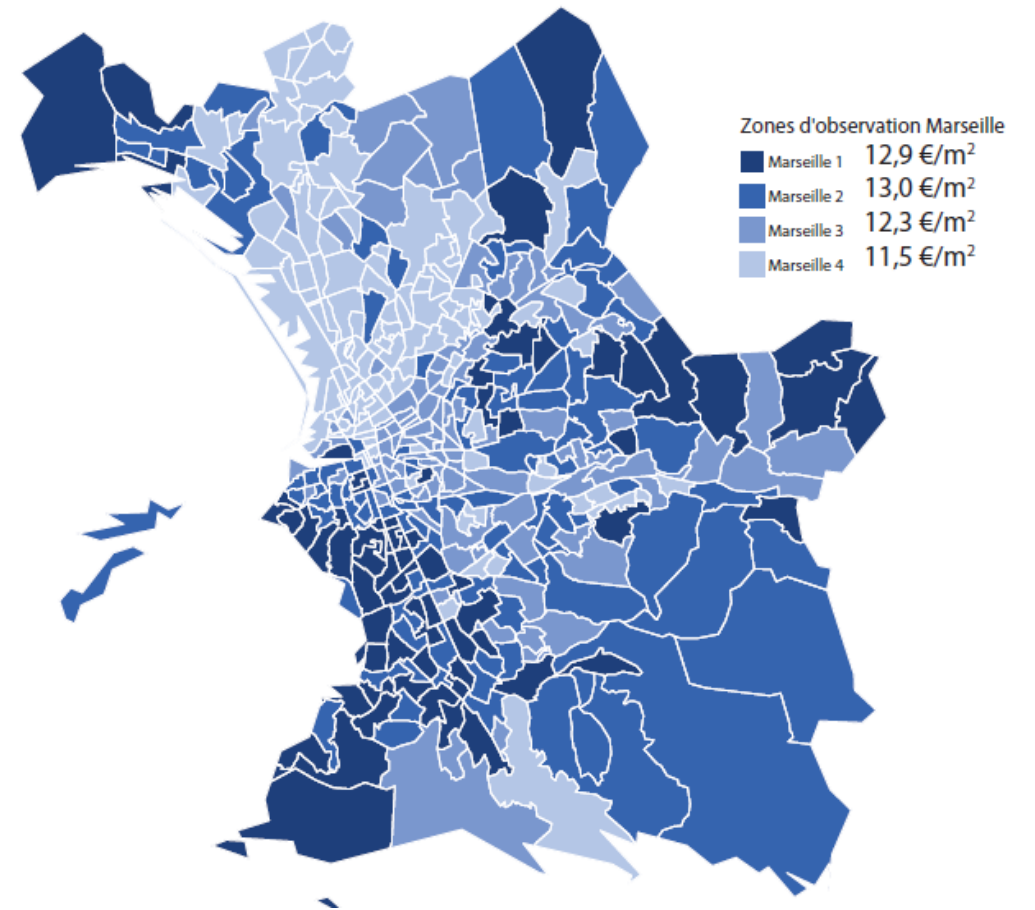
AGAM, [Atlas métropolitain 2020](#), Qualité de vie, santé et environnement

# Ecart des niveau de loyers du parc privé

Loyers médians au m<sup>2</sup> des appartements dans l'agglomération Aix-Marseille

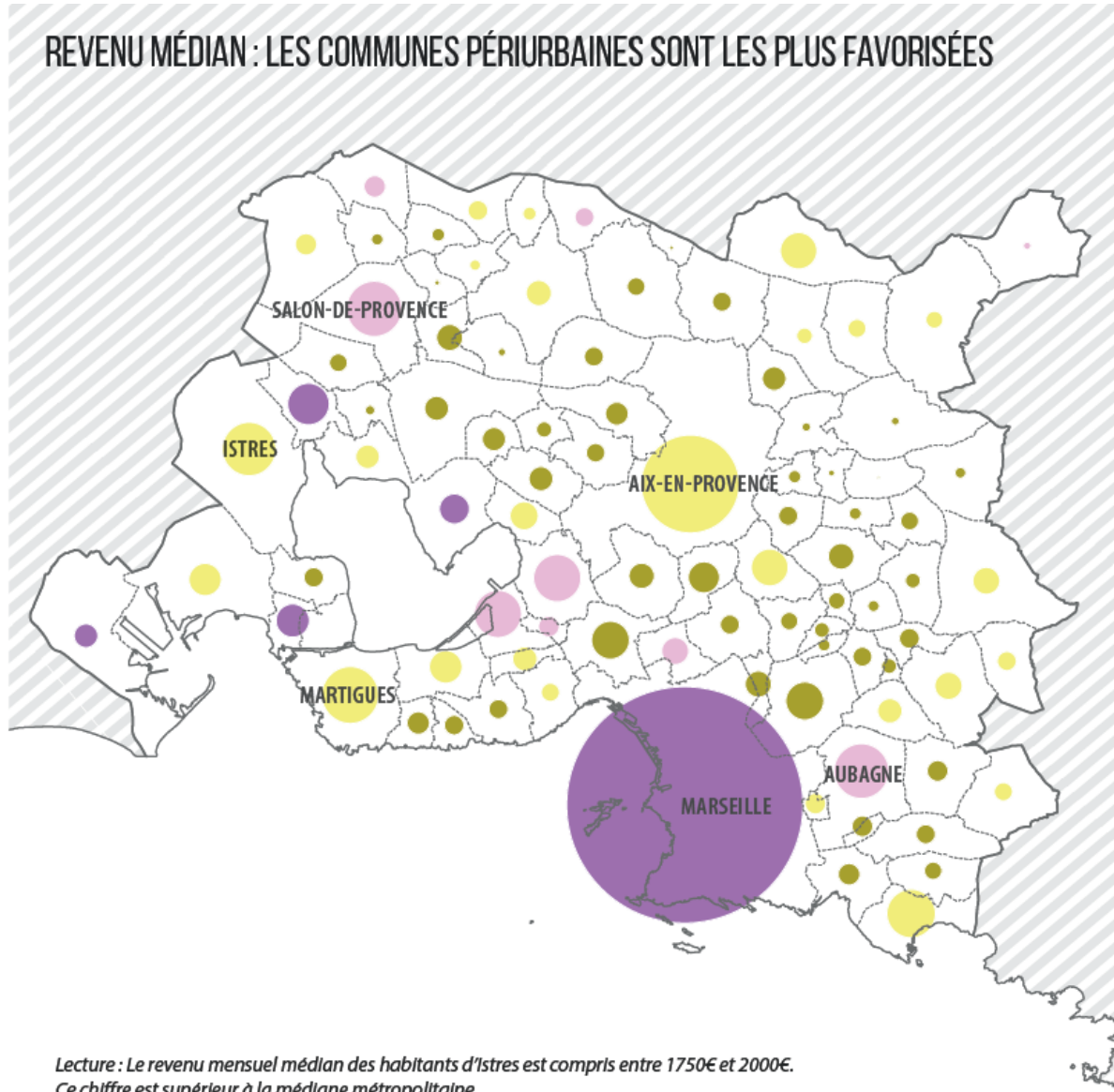


Zoom sur la ville de Marseille

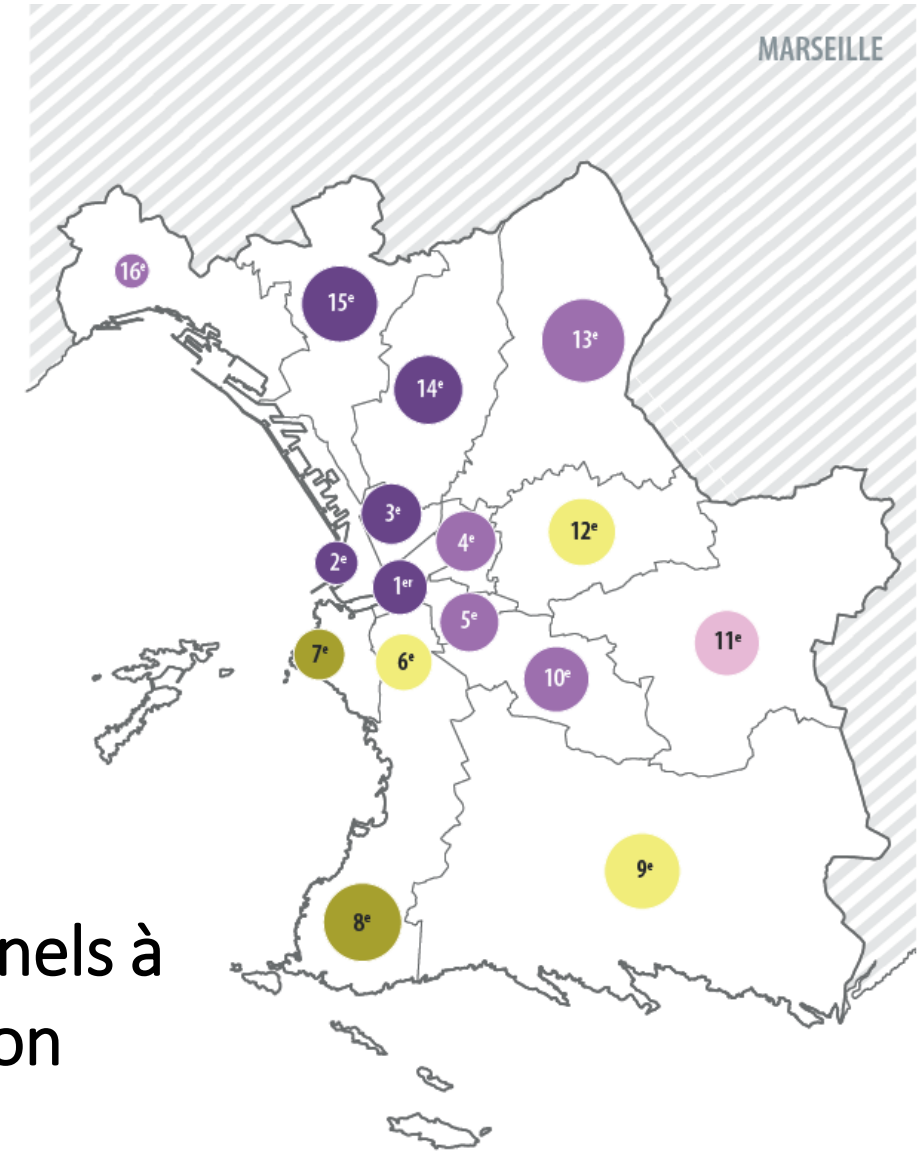


# Les inégalités du revenu médian, communes et arrondissement

## REVENU MÉDIAN : LES COMMUNES PÉRIURBAINES SONT LES PLUS FAVORISÉES



Lecture : Le revenu mensuel médian des habitants d'Istres est compris entre 1750€ et 2000€. Ce chiffre est supérieur à la médiane métropolitaine

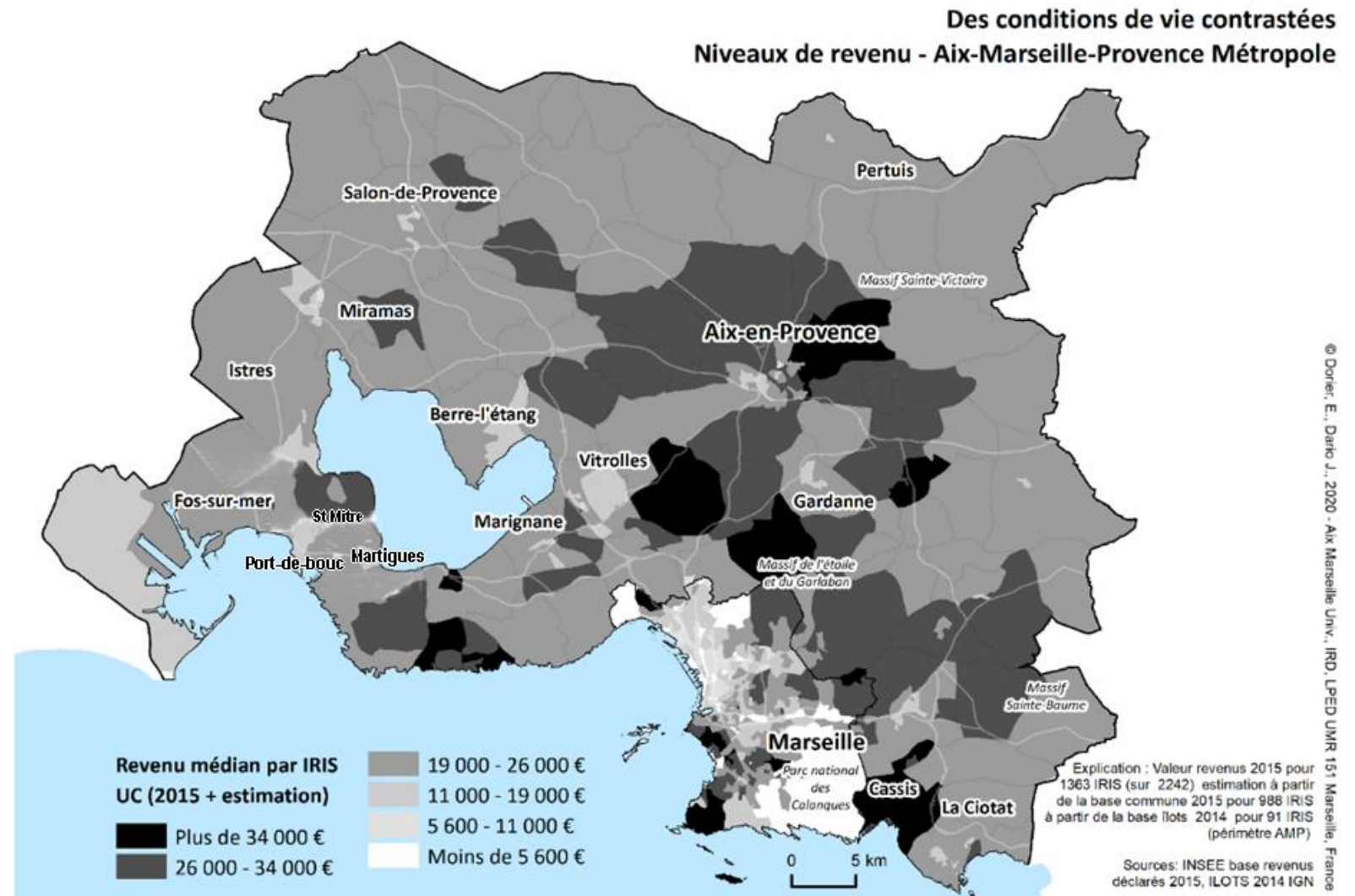


Cercles proportionnels à la population concernée

# Une ségrégation par le coût du logement

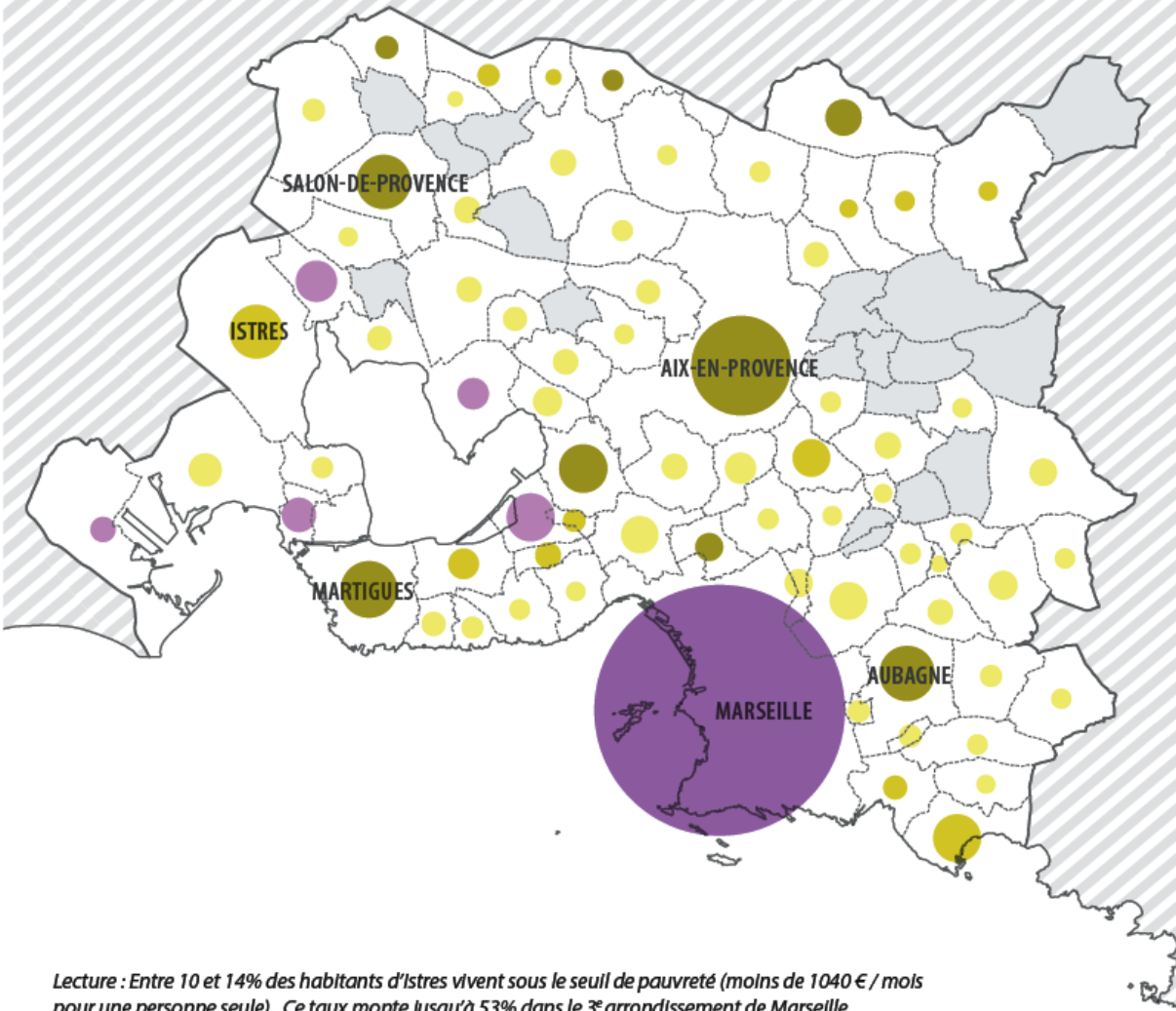
Détail par iris/ilots pour les communes urbaines

Cartographie des périmètres territoriaux et effets de ségrégation et « fragmentation »



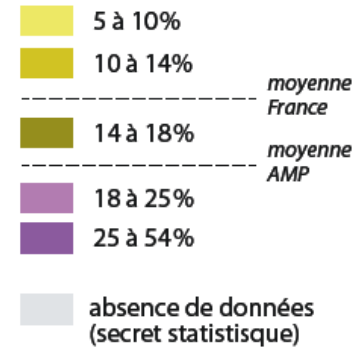
# Différentiels de taux de pauvreté (communes AMP)

PAUVRETÉ : MARSEILLE ET L'ÉTANG DE BERRE SONT LES PLUS CONCERNÉS



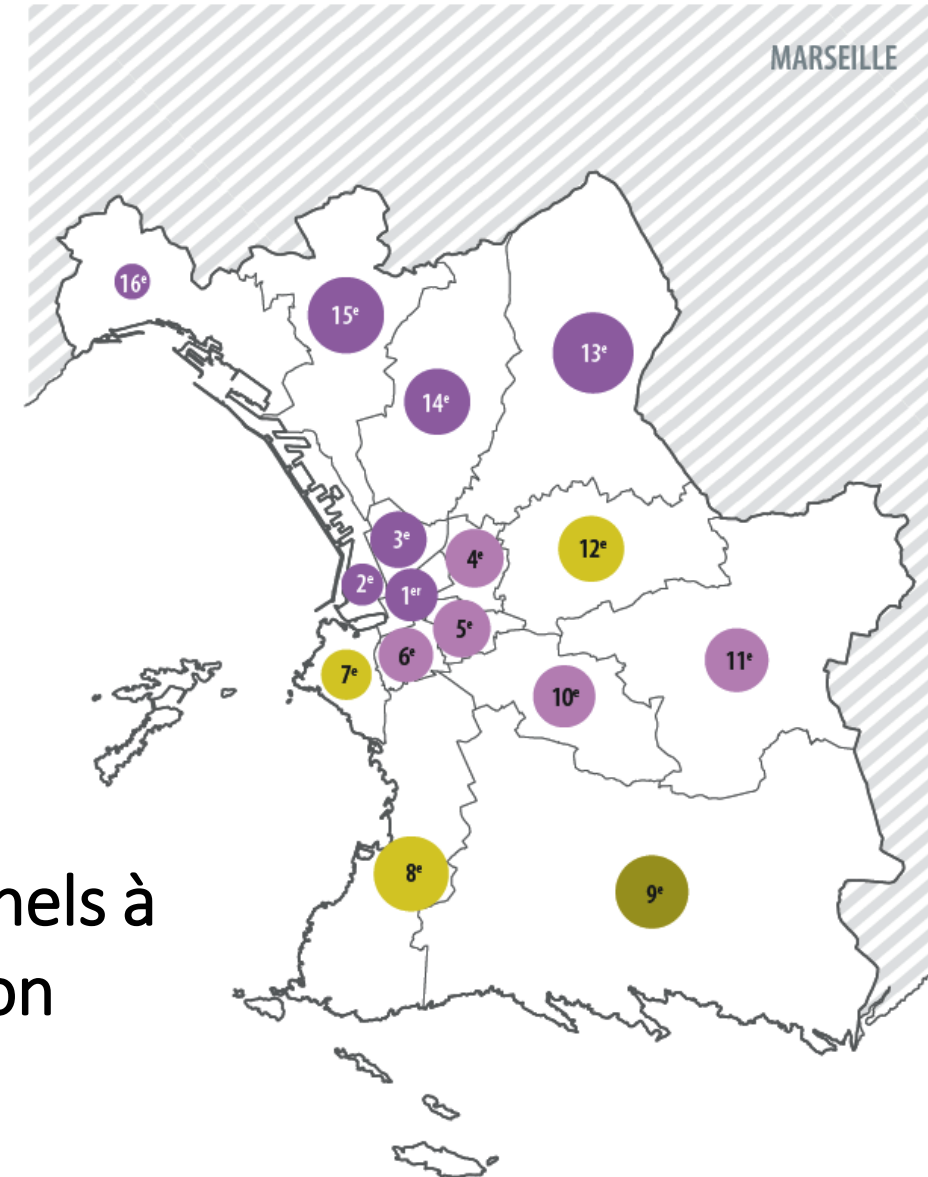
Lecture : Entre 10 et 14% des habitants d'Istres vivent sous le seuil de pauvreté (moins de 1040 € / mois pour une personne seule). Ce taux monte jusqu'à 53% dans le 3<sup>e</sup> arrondissement de Marseille

Taux de pauvreté  
La taille des cercles est proportionnelle à la population



Source : RP2017

Cercles proportionnels à la population concernée



# Une pauvreté élevée et concentrée à Marseille (échelle des iris)

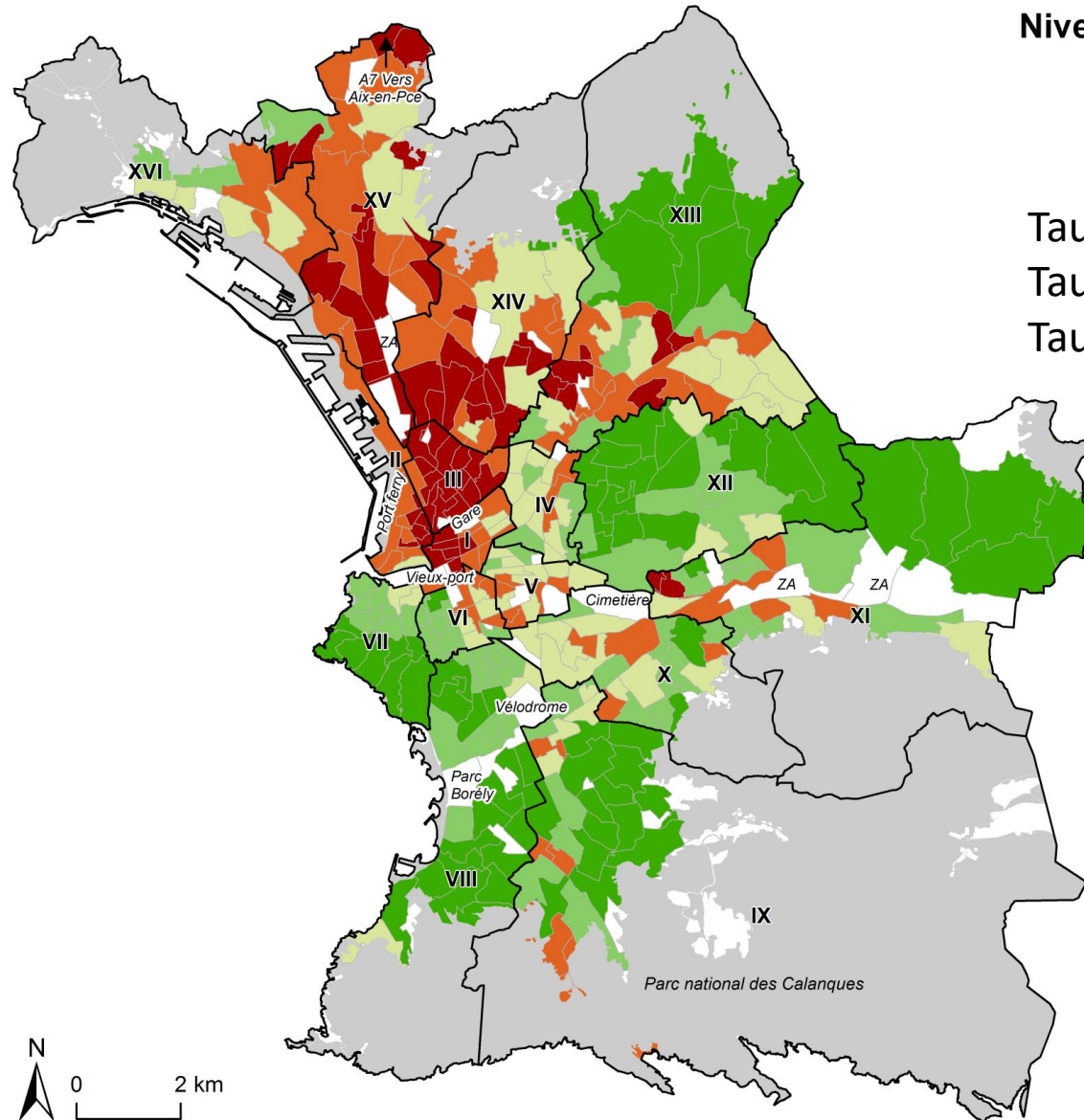
Moyenne 26%

1/5eme des IRIS ont un  
taux de pauvreté  
Supérieur à 41%

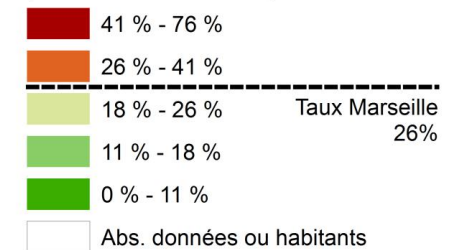
Grand centre ville nord,  
quartiers nord

Niveaux de pauvreté à Marseille  
2015

Taux Marseille : 26%  
Taux France : 15%  
Taux métropole : 18,87 %

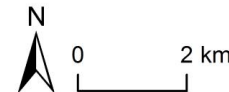


Taux de pauvreté au seuil de 60 %  
(Données 2015 - IRIS)



Taux de pauvreté au seuil de 60 %  
par IRIS en 2015  
France métropolitaine : 14,9 %  
Aix-Marseille Métropole : 18,7 %  
Ensemble Marseille : 26 %  
Valeurs INSEE 2015 et  
estimation à partir des déciles  
Discrétisation adoptée : quantiles

Sources: INSEE, IGN, GMES 2011  
Auteurs: Dario, Dorier LPED  
Aix-Marseille Université - 2020





# Connaissance institutionnelle des inégalités, ségrégations et entresoi : nombreuses études pendant le processus de création de la Métropole AMP

- OCDE, 2013, *Vers une croissance plus inclusive de la Métropole Aix-Marseille. Une perspective internationale*
- Mazery V. et Guery H, 2013, *Disparités socio-spatiales en région Provence Alpes Côte d'Azur, Métropole Aix Marseille, Atlas territorial, COMPAS, Région PACA, 139 p*
- Ettouati S, INSEE 2015, *Métropole Aix-Marseille Provence Un territoire hétérogène, une unité à bâtir*, Etude INSEE
- ADIL13, 2015 *Le logement social dans la métropole Aix Marseille Provence : quelles disparités territoriales ? Observatoire des dynamiques de l'habitat à l'échelle de la métropole Aix Marseille Provence*, Cahier 1 Mission interministérielle projet métropolitain Aix Marseille Provence



## Disparités territoriales de revenus

Un entre soi marqué à Marseille – Aix-en-Provence

L'analyse des répartitions de revenus au sein des villes-centres et de leurs banlieues met en évidence des différences sensibles entre les principaux pôles urbains de France métropolitaine. Marseille – Aix-en-Provence, Nice et Toulon appartiennent au large groupe d'agglomérations dotées d'une ville-centre dite intermédiaire et d'une banlieue « aisée ». Avignon se distingue par une surreprésentation des faibles revenus à la fois dans sa ville-centre et sa banlieue. Avec des populations à hauts et bas revenus très concentrées et une ségrégation marquée, Marseille – Aix-en-Provence se caractérise par un « entre-soi » particulièrement développé.



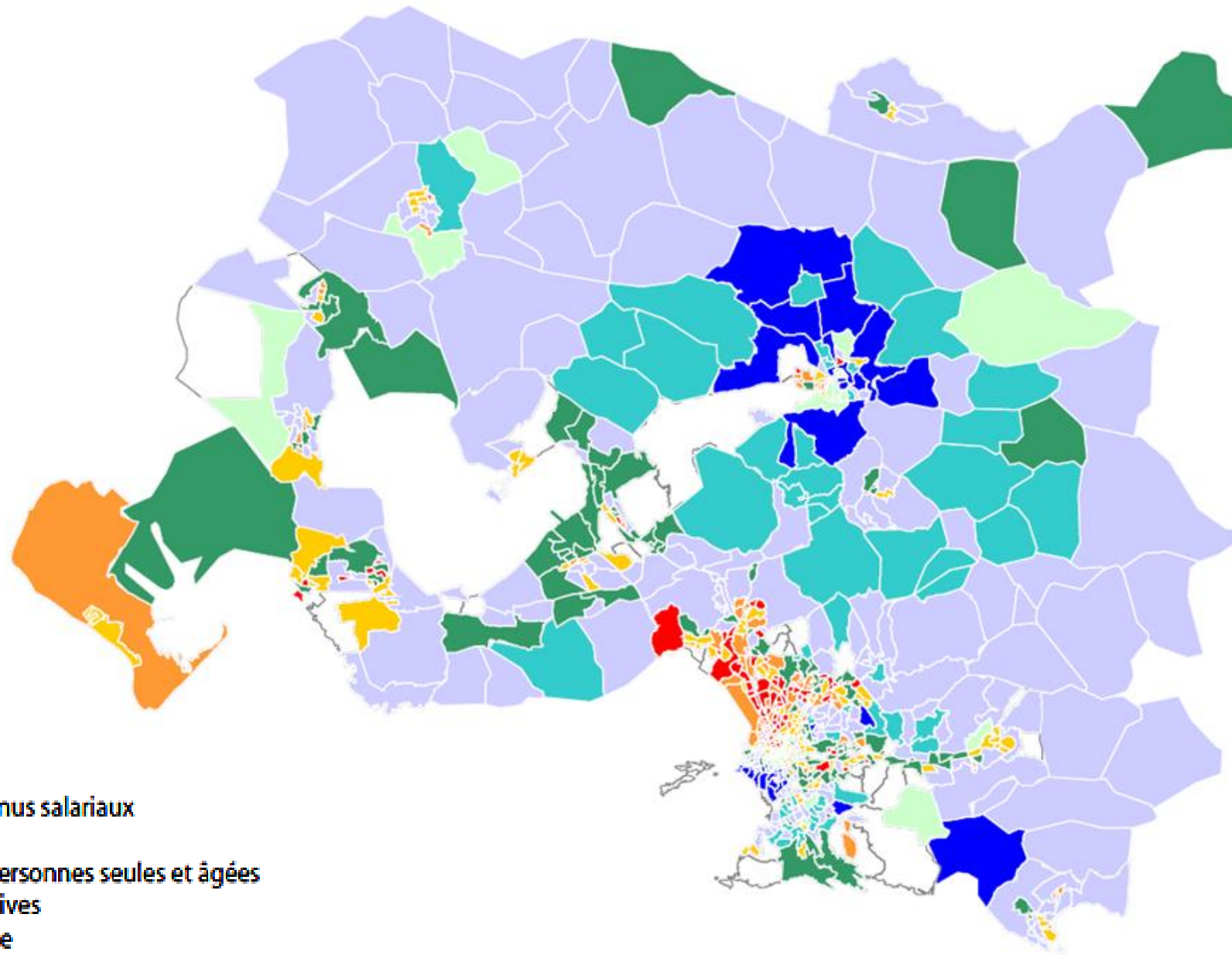
Novella S. INSEE 2016, Disparités territoriales de revenus - Un entre soi marqué à Marseille – Aix-en-Provence, Insee Flash Provence-Alpes-Côte d'Azur, N° 26, Paru le : 28/06/2016

- **Récentes publications de l'AGAM commencent à aborder le sujet**

AGAM, [Atlas métropolitain 2020](#), Les habitants

# Typologie territoriale par communes et « IRIS »

- Mazery V. et Guery H, 2013, *Disparités socio-spatiales en région Provence Alpes Côte d'Azur*, Métropole Aix Marseille, Atlas territorial, COMPAS, Région PACA, 139 p

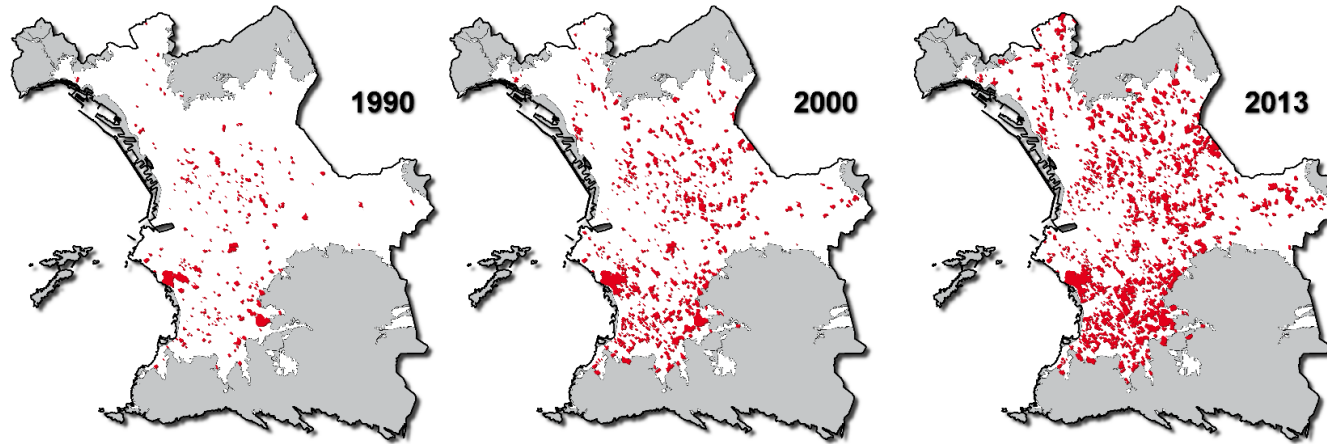


- Quartiers très favorisés, à faible dépendance des revenus salariaux
- Quartiers très favorisés
- Quartiers résidentiels, favorisés, à forte présence de personnes seules et âgées
- Quartiers résidentiels, familles plutôt favorisées et actives
- Quartiers de centre-villes et/ou à forte diversité sociale
- Quartiers de ménages locataires fragiles, à forte présence de personnes seules et âgées
- Quartiers de ménages locataires fragiles, à forte présence de familles et forte dépendance aux revenus salariaux
- Quartiers de populations à fortes difficultés socio-économiques

# 30 ans de dynamiques de fermetures résidentielles

2013 : 1531 ensembles résidentiels fermés  
 2022 : 1694 ensembles résidentiels fermés

## L'explosion de la fermeture résidentielle à Marseille depuis 1990 : Mise en perspective spatio-temporelle de 1990 à 2013



Etude "Marseille, Ville Passante"



### Fermeture résidentielle

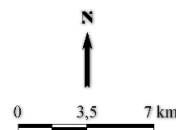
■ emprise spatiale des ERF  
 (Ensembles Résidentiels Fermés)

### Limites administratives

commune de Marseille

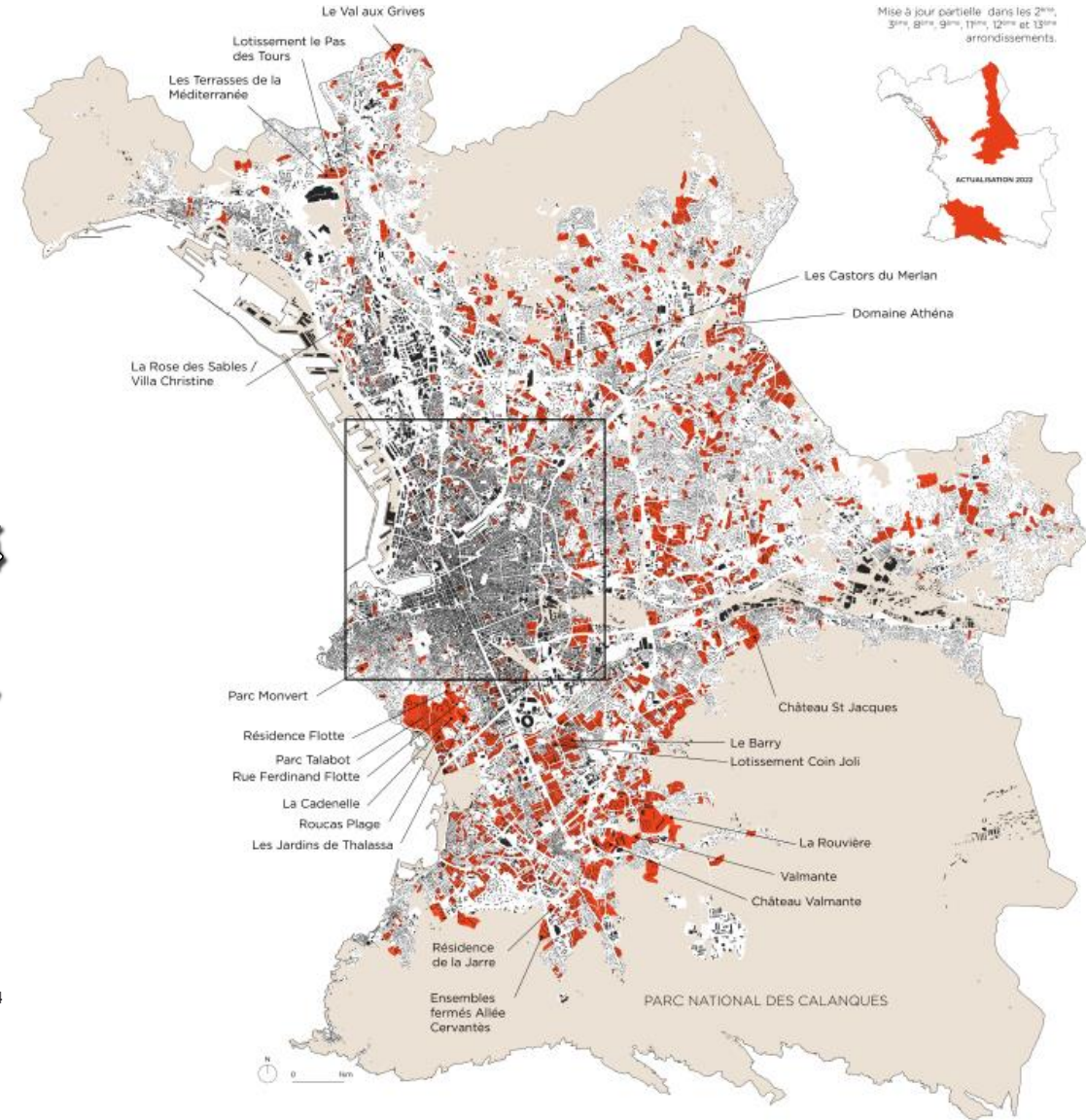
### Éléments d'occupation du sol

espace à dominante  
 "non bâtie"  
 espace à dominante "bâtie"



Sources : enquêtes ESVP - LPED 2007-2013, CLC, INSEE (limites communales)

© D.ROUQUIER, J.DARIO, E.DORIER, LPED - 2014

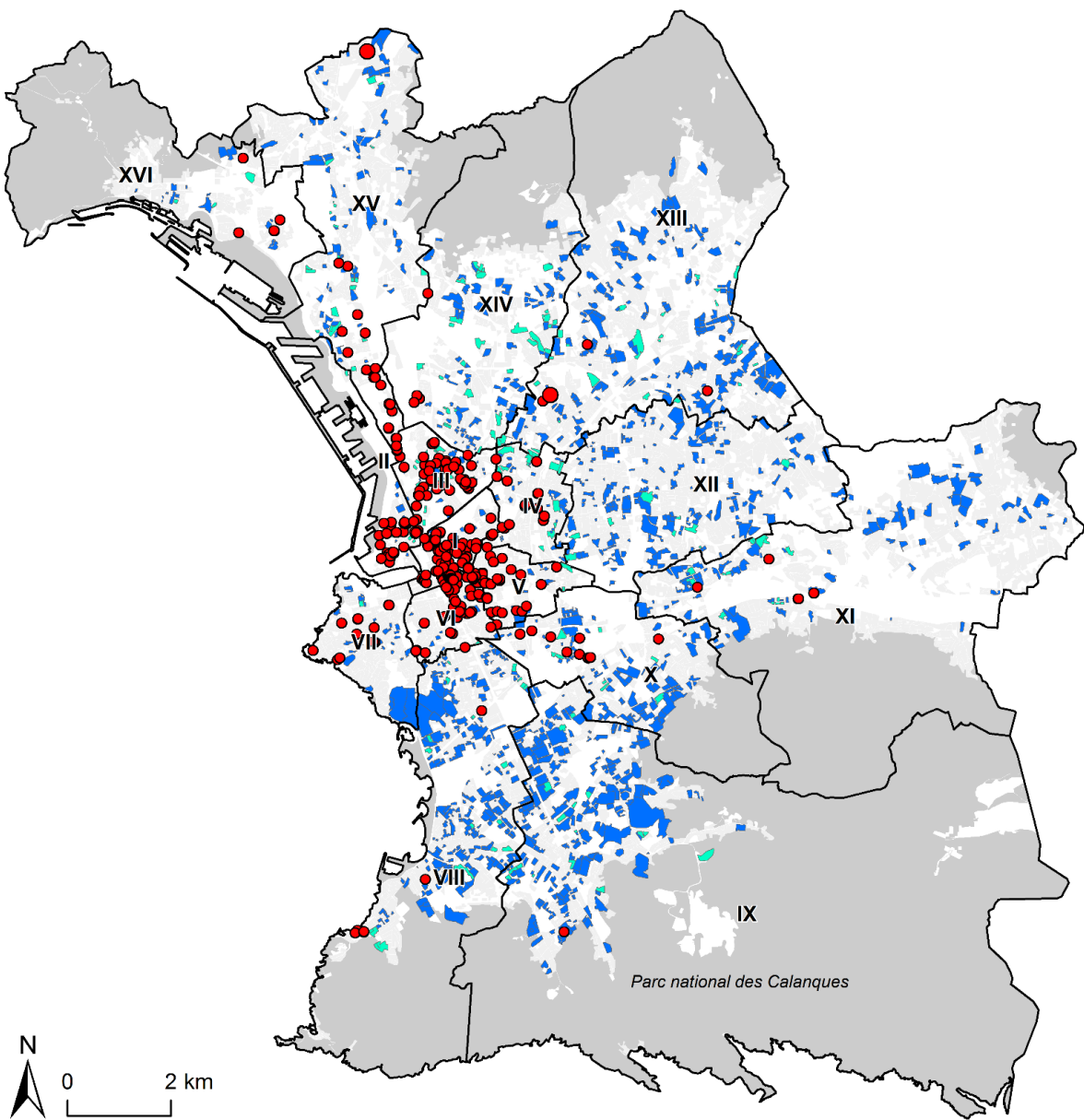


■ ENSEMBLES RÉSIDENTIELS  
 FERMÉS (2022)  
 NON BÂTI

SOURCES : ENQUÊTES LPED, E. DORIER (Dir.), DPGR Ville de Marseille  
 FOND : BD TOPO IGN 2022  
 GRAPHISME : J. BARRUYER  
 AUTEURS : coll. LPED - Aix-Marseille Université - 2022

# Aux inégalités sociales s'ajoutent des effets de fragmentation territoriale et replis

Cas du logement : habitat privé ancien en péril VS étalement résidentiel périphérique et fermé



● Arrêtés au 28 Octobre 2019

#### Ensembles résidentiels fermés

■ Résidences fermées (2014)

■ HLM résidentialisés

\* Arrêtés d'interdictions d'occupation et d'évacuation, arrêtés de péril imminent et graves et imminents  
Ville de Marseille, 2018-2019

Sources: LPED, Ville de Marseille

IGN, GMES 2011

Auteurs: Dario, Dorier LPED

Aix-Marseille Université - 2019





## 2. La métropole : un cadre de solidarités à bâtir face aux inégalités territoriales

Outils de rééquilibrage et de planification : non consensuels et sources de tensions entre élus d'Aix Marseille Provence métropole

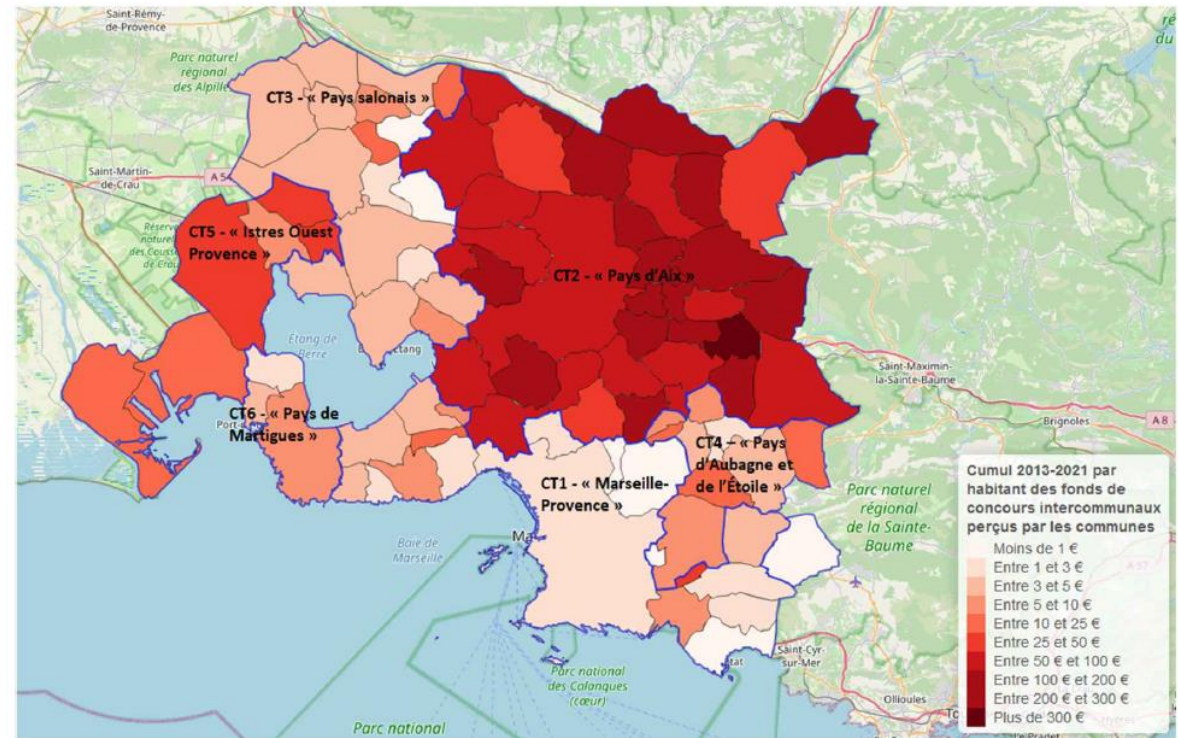
- Flux financiers visant à corriger les inégalités entre les communes membres
- PDU (Plan de déplacements urbains devenu plan de mobilité métropolitain) : voté 2021
- PLUI 2019 (Plan local d'urbanisme intercommunal) : des modifications demandées par Ville de Marseille
- PLH (Programme local d'habitat) : non voté, reporté par AMP depuis 2019. Tensions Marseille/ AMP.
- Politique de la Ville, en lien avec l'Etat, les communes et les bailleurs (PNRU, Cités éducatives, PPA Marseille)

# Finances: passer de la « métropole des communes » aux péréquations ?

Rapport de la chambre régionale des comptes de juin 2022 sur les flux financiers entre les communes et l'EPCI Aix Marseille Provence métropole

Flux financiers entre métropole et les communes majoritairement orientés vers communes du pays d'Aix malgré les charges de centralité de Marseille et ses besoins sociaux liés au profil de sa population

*« les flux financiers susmentionnés ont pour conséquence un trop faible niveau de péréquation intercommunale à l'échelle métropolitaine, en l'absence de DSC métropolitaine, avec une concentration disproportionnée des fonds de concours en investissement sur une seule partie du territoire »*  
*« la répartition cristallisée des montants historiques de DSC conduit à un effet contre-péréquateur, contraire au principe même de cette dotation »*



Source : CRC d'après les comptes de gestion et le suivi extrabudgétaire de la métropole.

DSC Dotation de solidarité communautaire

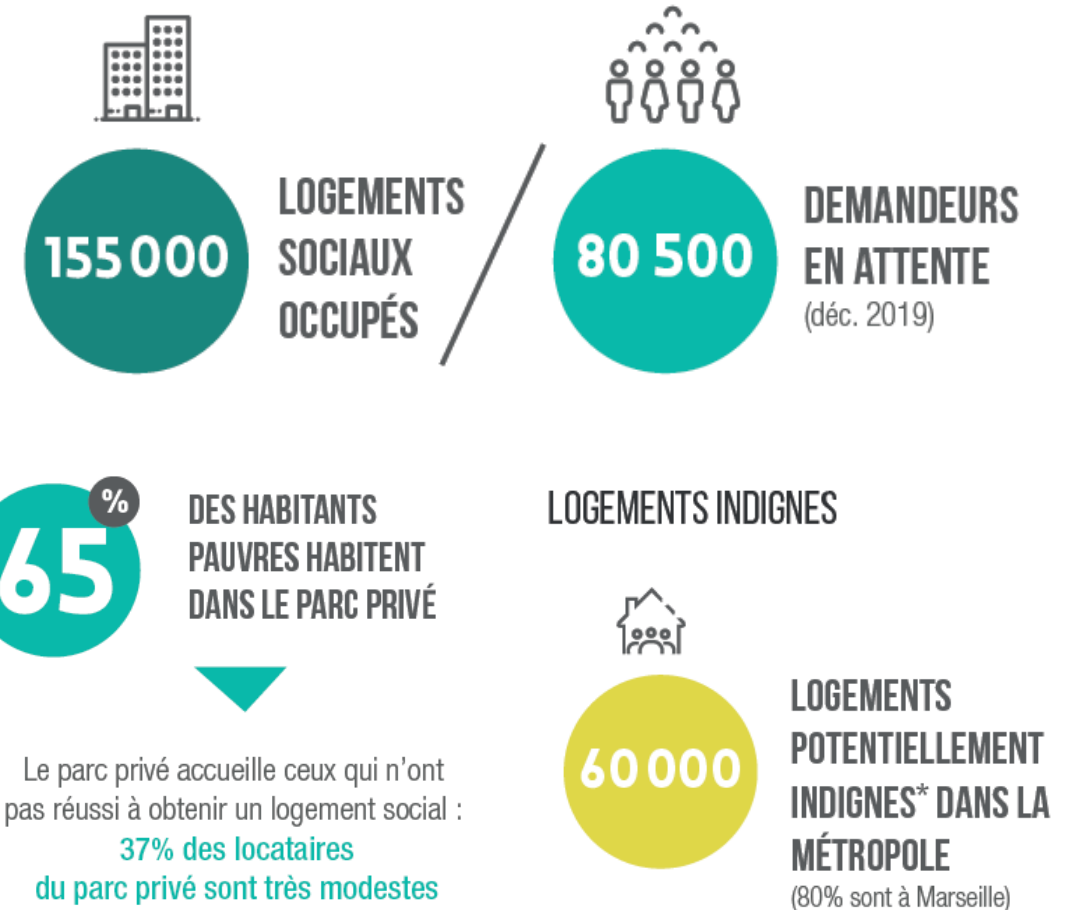
Fonds de concours permettant aux EPCI à fiscalité propre d'aider l'une de leurs communes membres à assumer une charge, souvent des charges de centralité, qui n'ont pas été mutualisées au niveau communautaire



# Le défi de solidarité d'un PLH (programme local d'habitat) qui se fait attendre ...

- art 55 LOI SRU 2000 (solidarité et renouvellement urbain) : 20% de LS au sens large dans majorité des communes urbaines
- 2013 : obligation passe à 25%
- 2015 : Mission interministérielle projet métropolitain AMP pointe des disparités anormales entre communes ...

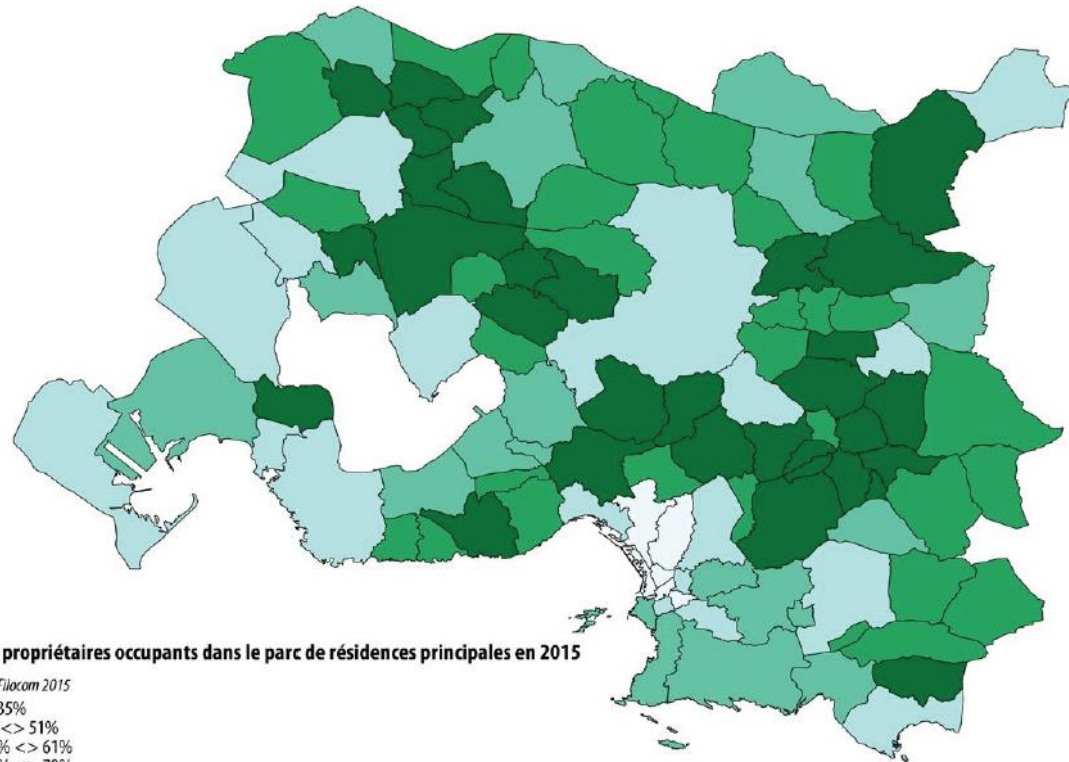
ADIL13, 2015 *Le logement social dans la métropole Aix Marseille Provence : quelles disparités territoriales ?*  
*Observatoire des dynamiques de l'habitat à l'échelle de la métropole Aix Marseille Provence, Cahier 1 Mission interministérielle projet métropolitain Aix Marseille Provence, Décembre 2015*



# Le défi de solidarité d'un PLH (programme local d'habitat) qui se fait attendre ...

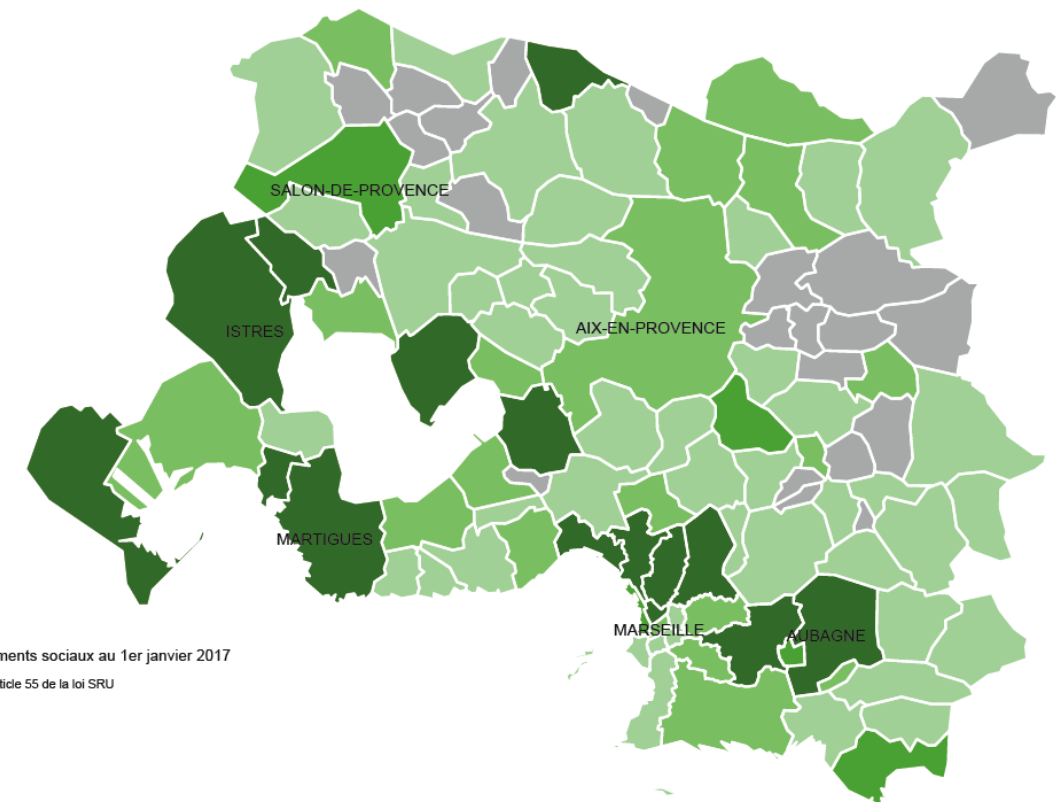
Métropole des communes et des propriétaires VS besoins de logements sociaux

## Part des propriétaires occupants par commune, 2015



Source : Filocom 2015

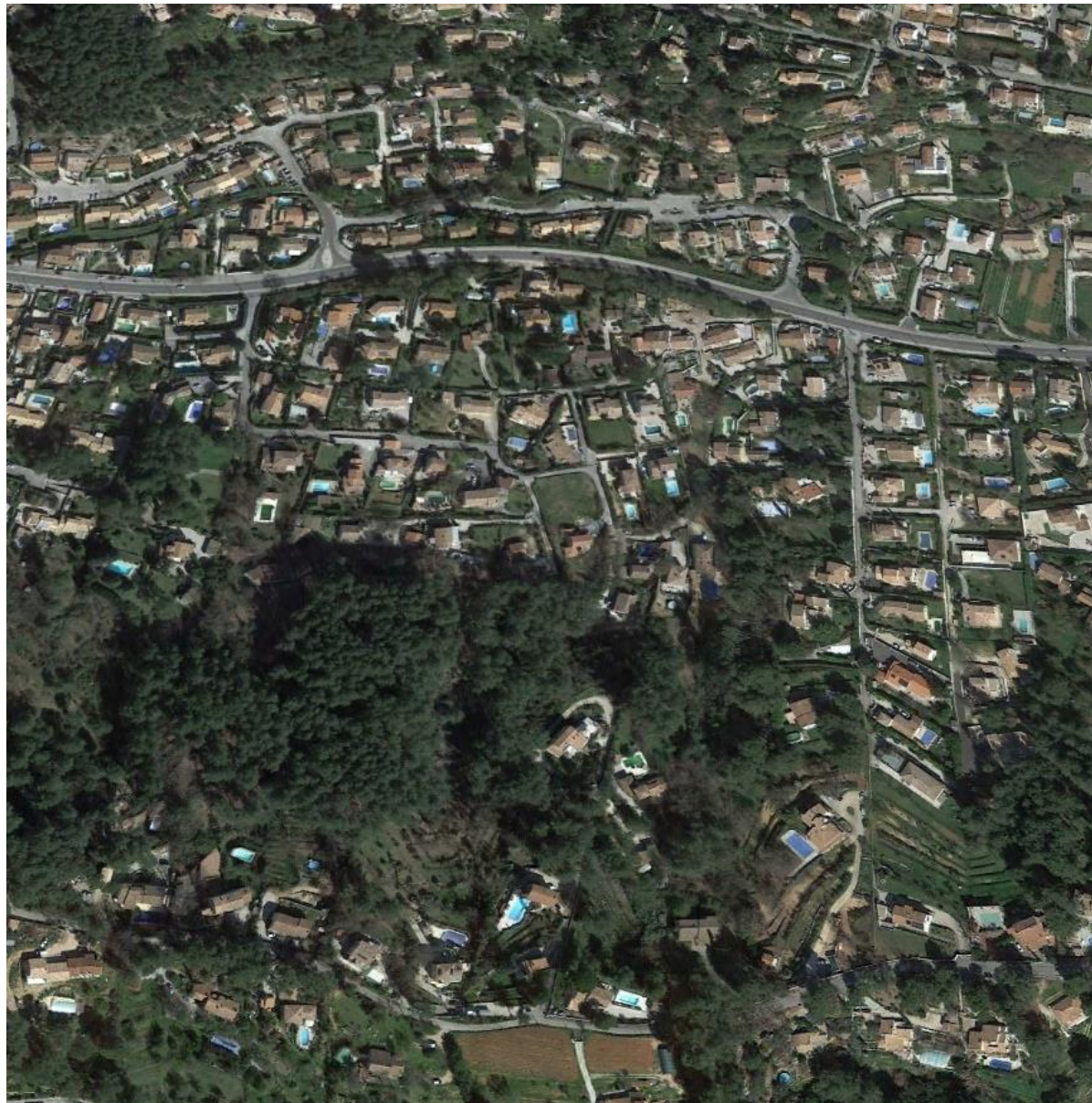
## Répartition du logement social SRU par commune, 2017



Source : SRU 2017- DDTM 13

ADIL, AGAM, AUPA, AMP, Diagnostic du PLH, 2019 P 158-159

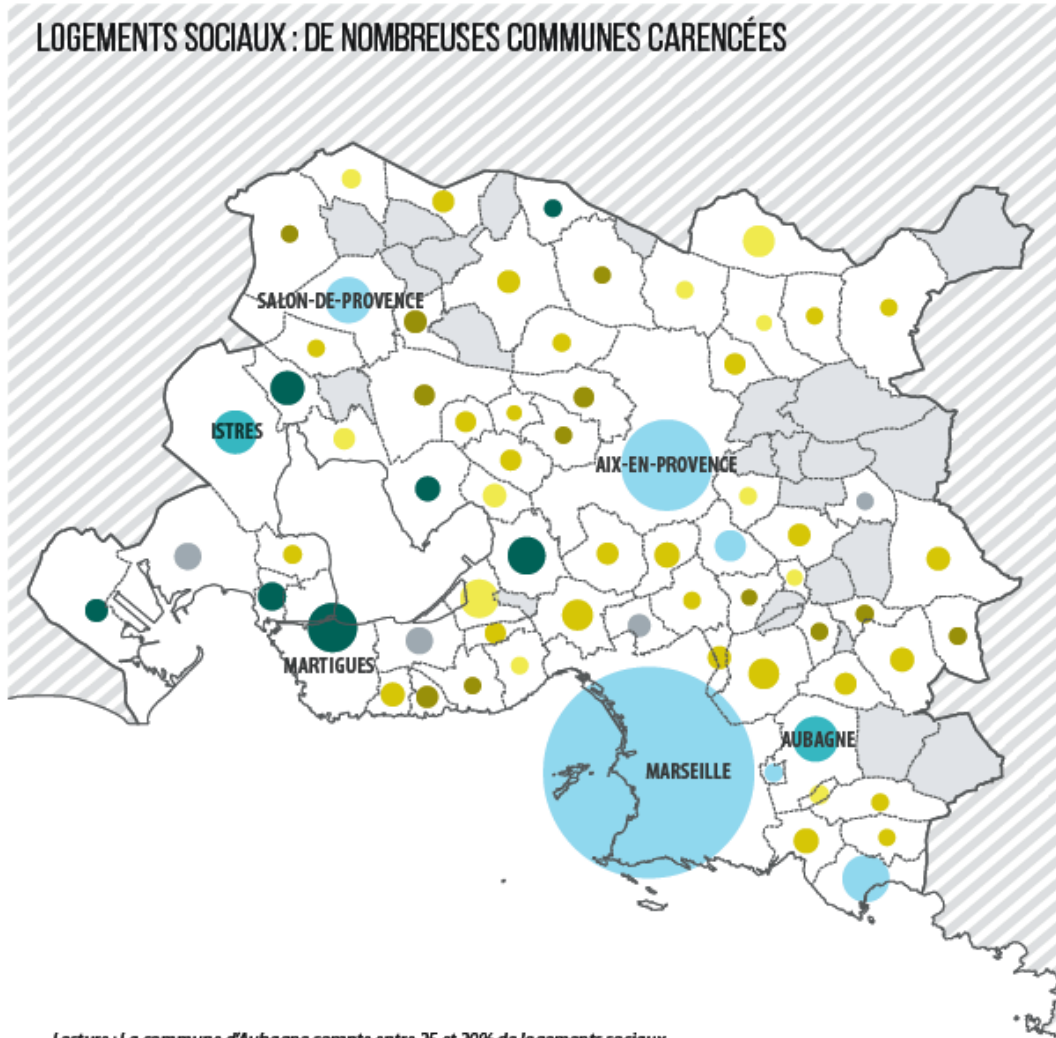
Cadre de vie commune « carencée » en Logement Social  
Pays d'Aix



Cadre de vie en zone de concentration d'ensembles sociaux  
en cours de densification, Marseille nord

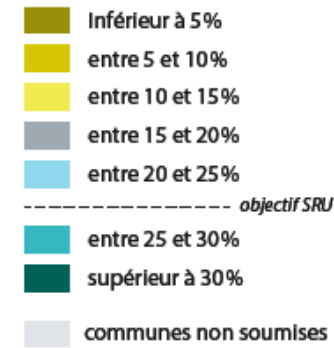


# Une majorité de communes carencées en logement social, 2019

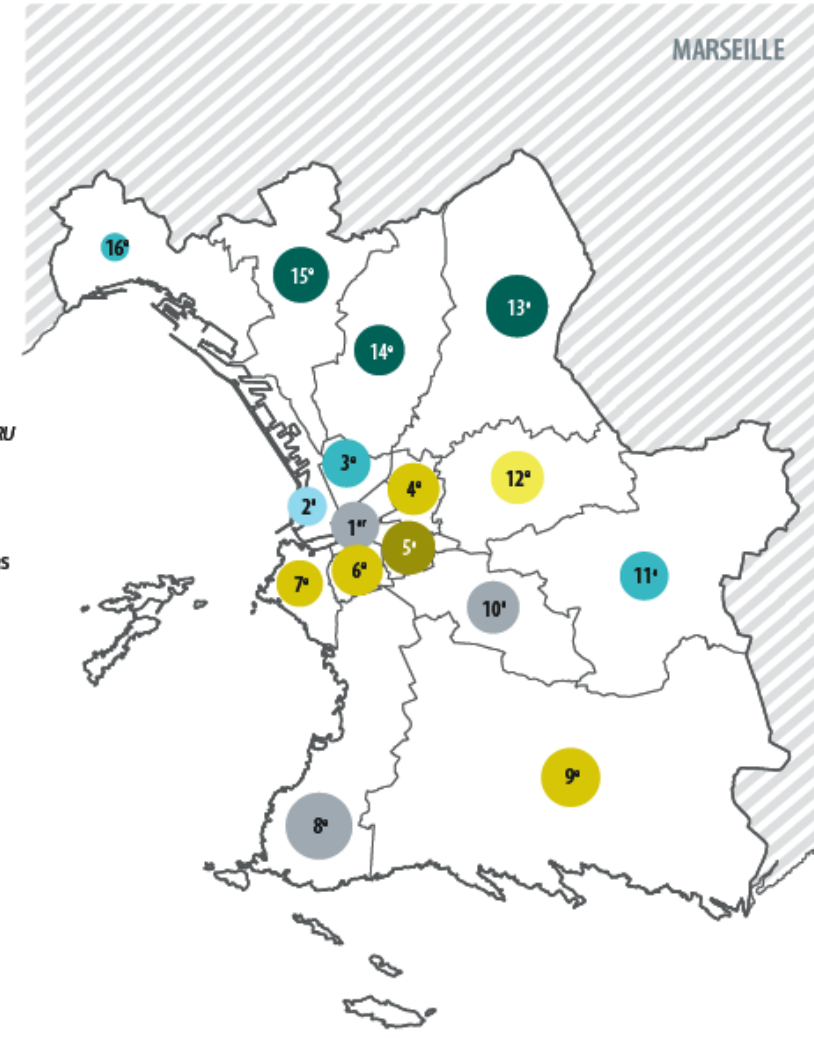


Lecture : La commune d'Aubagne compte entre 25 et 30% de logements sociaux

Taux de logements sociaux dans les communes soumises à la loi SRU  
La taille des cercles est proportionnelle au nombre de logements

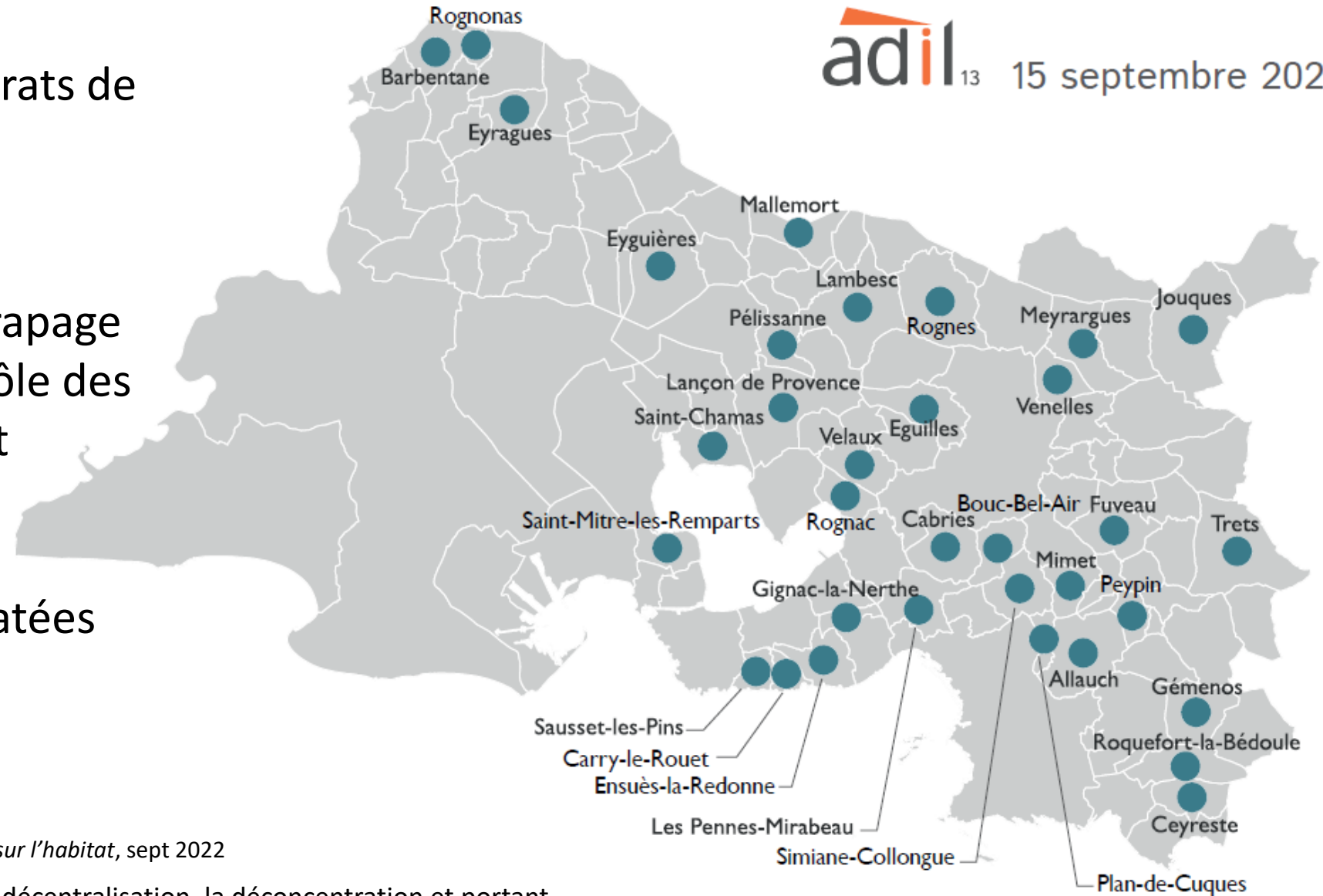


Source : DDTM 13



# Communes toujours carencées en logement social, 2022

- Rattrapage : « contrats de mixité sociale » collectivités/Etat
- obligations de rattrapage placées sous contrôle des services de l'Etat et préfet
- « carences » constatées et prononcées par préfets

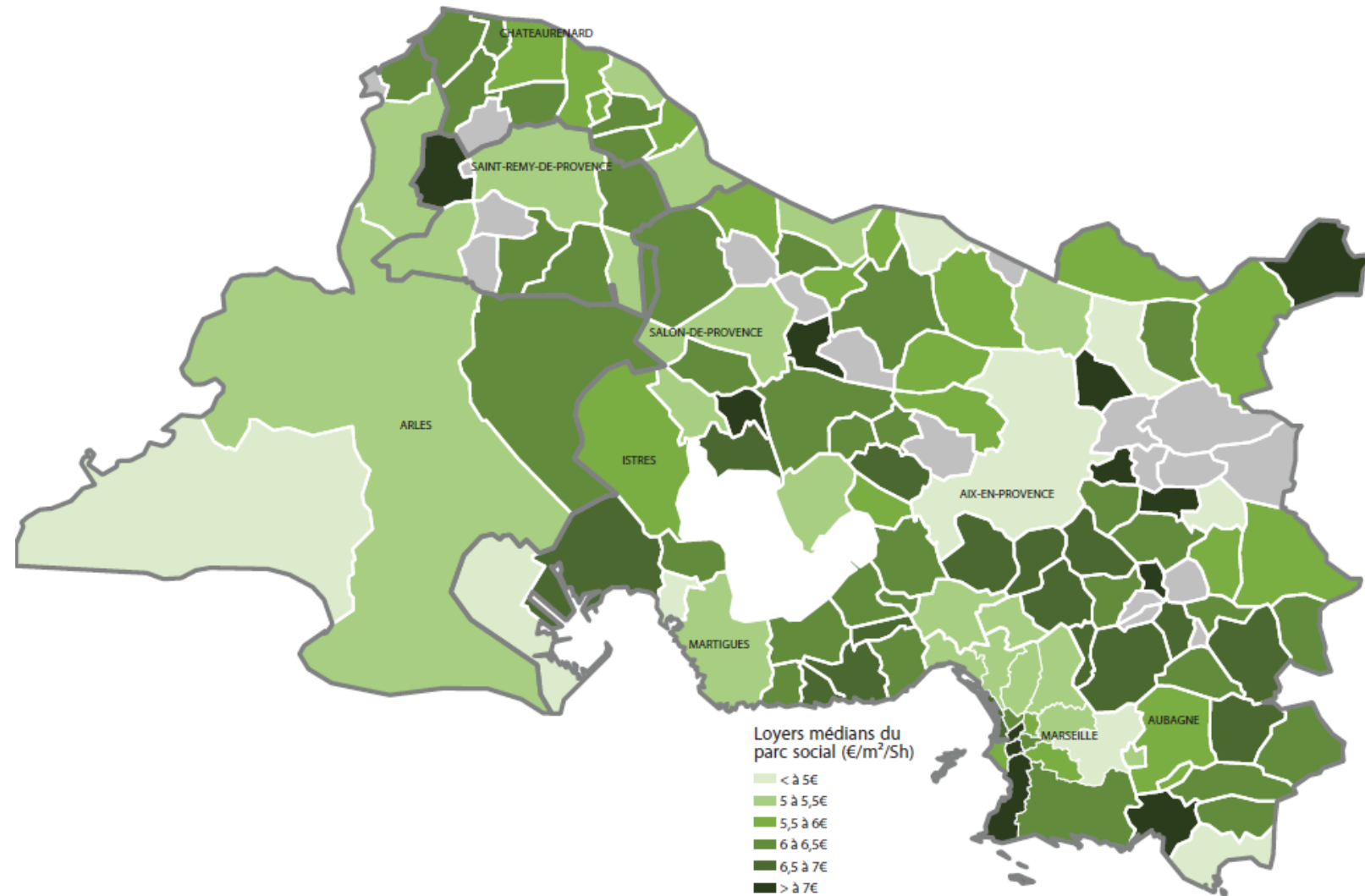


ADIL Bouches du Rhône, *impact de la loi 3DS sur l'habitat*, sept 2022

Loi 3DS : relative à la différenciation, la décentralisation, la déconcentration et portant diverses mesures de simplification de l'action publique locale, fev. 2022

# Le niveau des loyers du parc social sélectionne les ménages

- Les communes carencées ou arrondissement Sud de Marseille offrent des LS avec des loyers de tranche supérieure, ne ciblant pas les ménages les plus défavorisés
- Ménages éligibles au logement social dès 21000 E pour 1 personne seule
- Action Etat/préfet/ville pour quotas de logements « très sociaux » pour les plus défavorisés



Source : RPLS 2017 - Traitements et cartographie ADIL13

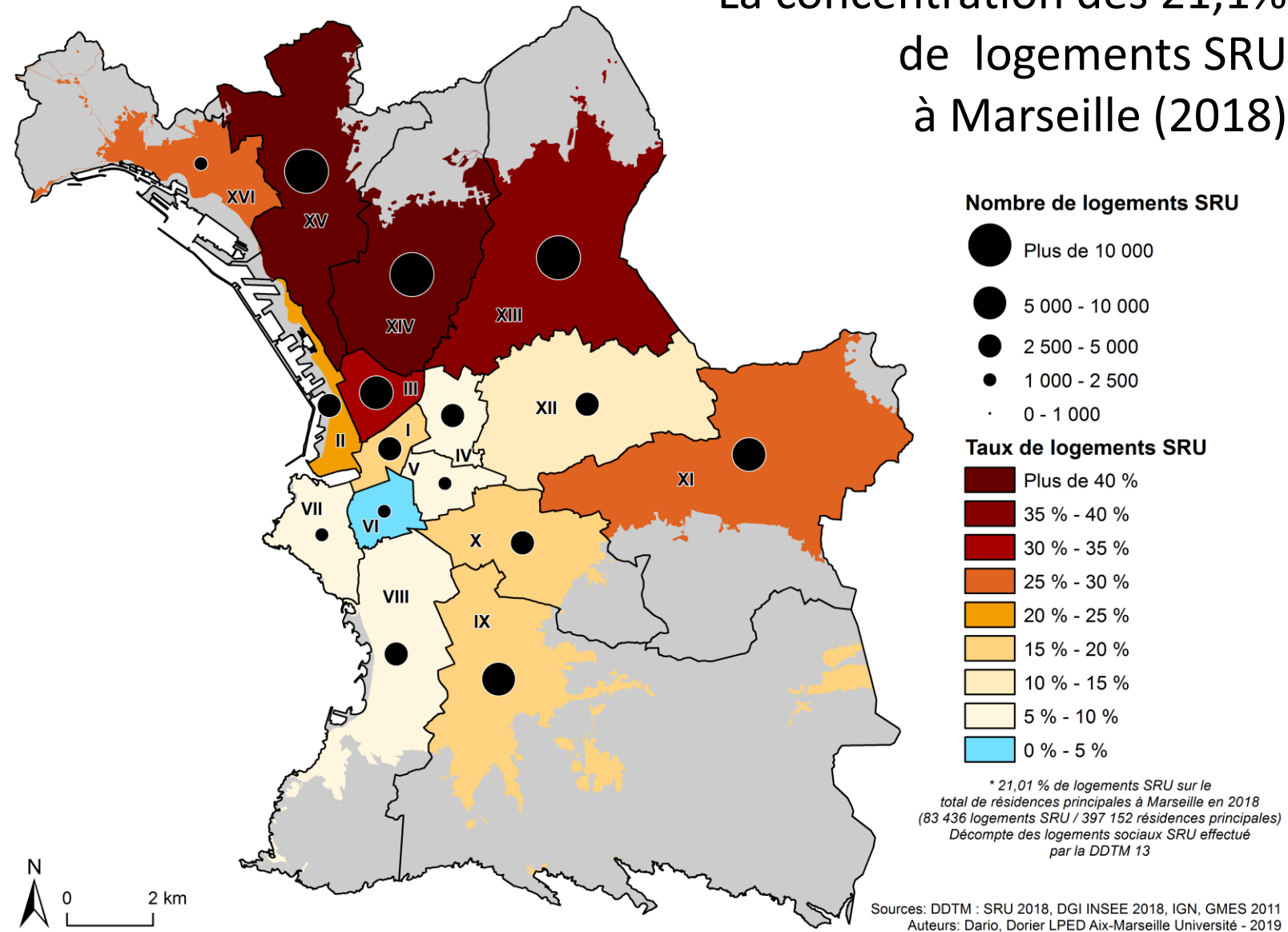
# Inégale répartition du logement SRU et ségrégation à Marseille

loi 3DS\* : réforme nationale des obligations de mixité sociale pour Paris, Lyon, Marseille

loi 3DS\* impose quota de LS dans les arrondissements où il est < à 15%

\*relative à la différenciation, la décentralisation, la déconcentration et portant diverses mesures de simplification de l'action publique locale, fev. 2022

## La concentration des 21,1% de logements SRU à Marseille (2018)



# 3. Fragmentation et inégalités territoriales, observation à travers les jeunes

La démarche d'enquête GRAPHITE, recherche-action participative et prospective auprès de jeunes de 14-17 ans en contexte scolaire. Depuis 2016.

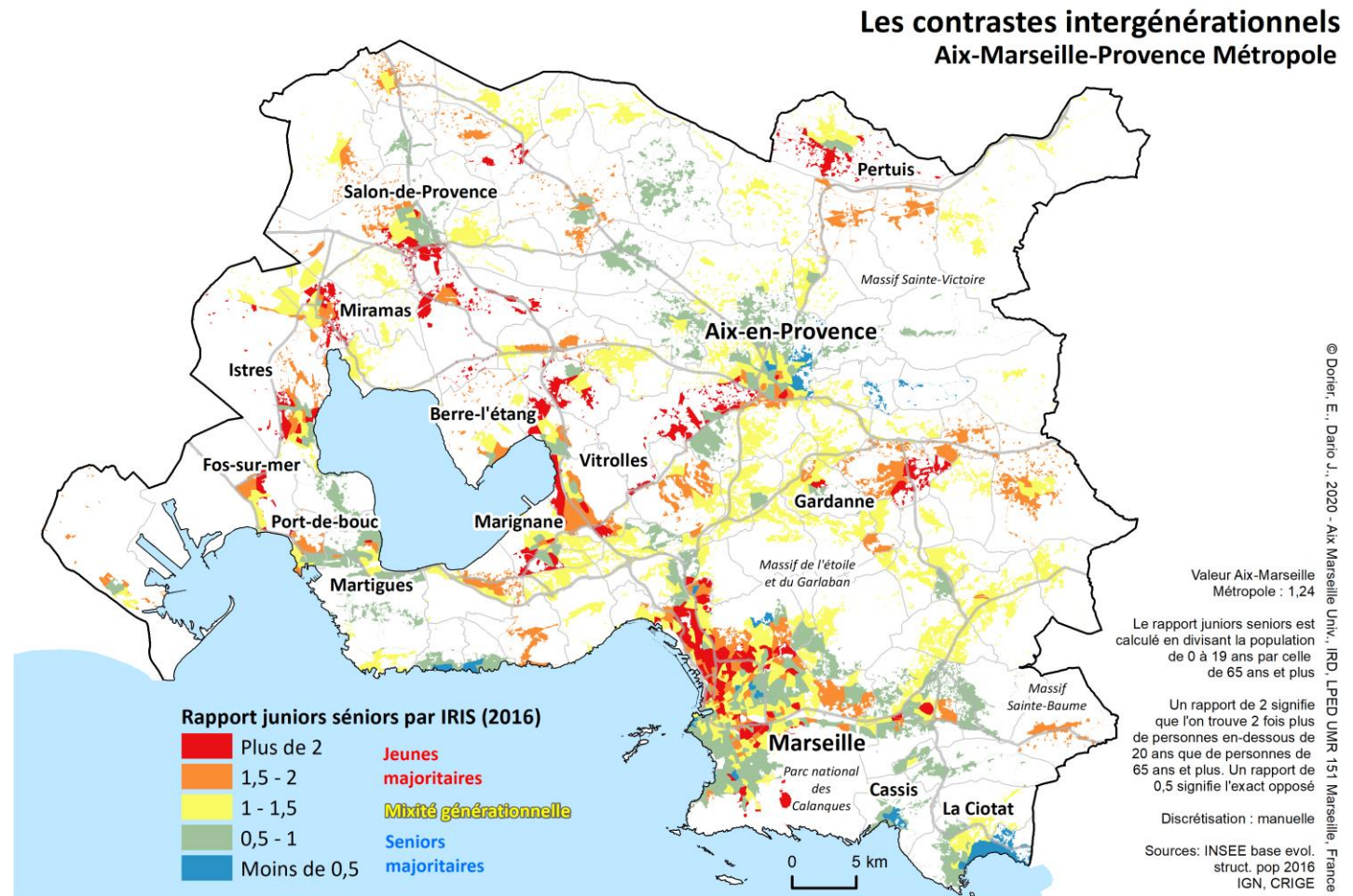
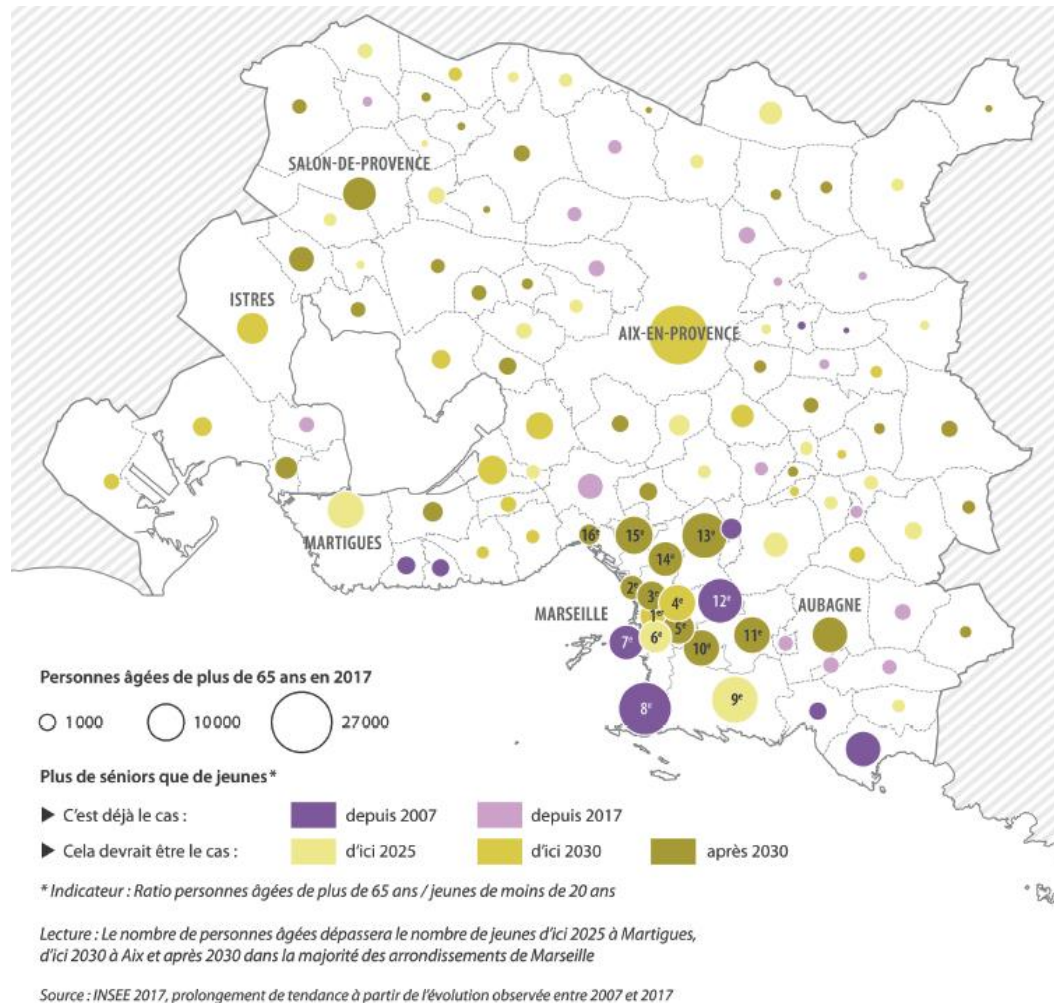
En collaboration avec l'Education Nationale ([Région Académique Aix Marseille Nice](#)).

Avec l'appui de la [Région Sud](#) puis des *Cités Educatives* (Politique de la ville/Education nationale).





# Une métropole qui vieillit : davantage de seniors que de jeunes... ... Mais un processus différencié selon les territoires

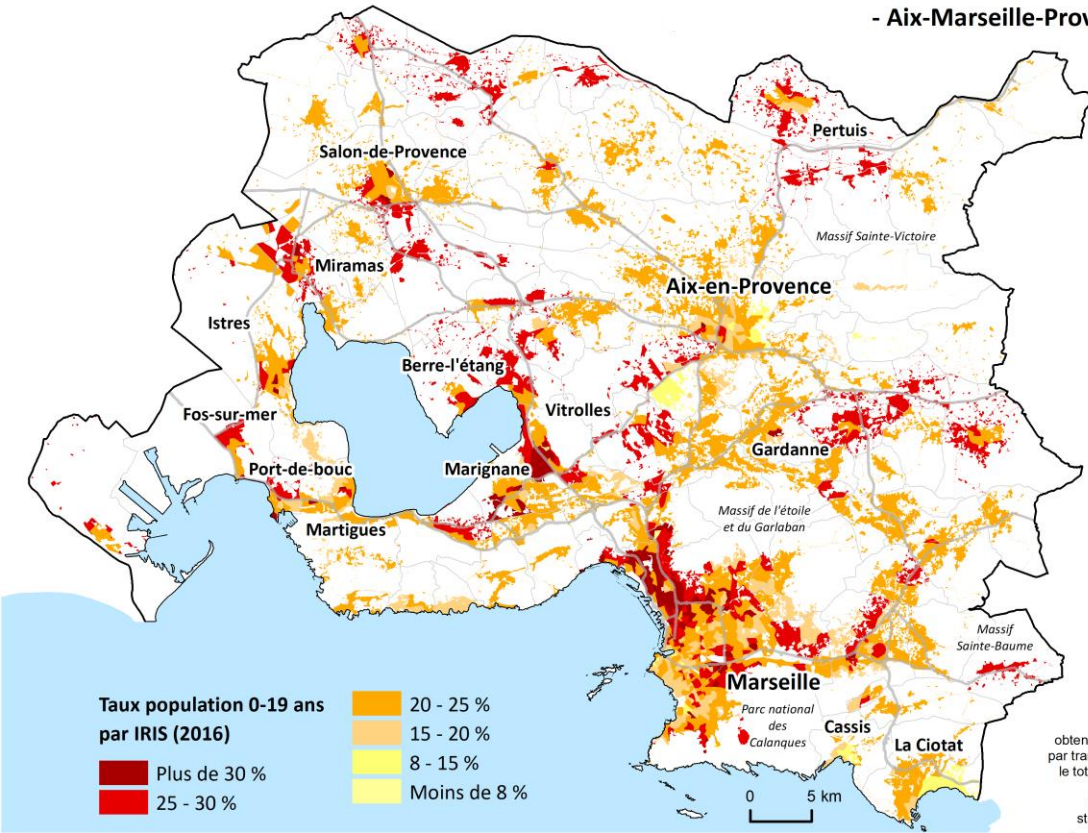


E.Dorier (dir), J.Dario, M.Lecoquierre, 2021, « *Les jeunes et la ville en région Provence-Alpes-Côte d'Azur* », Aix Marseille » Université, LPED, Rapport pour l'AAP les Fabriques de la Connaissance, région PACA, 259 p

# Inégalités des conditions de logement liées aux différences sociales et générationnelles

## Les 0-19 ans

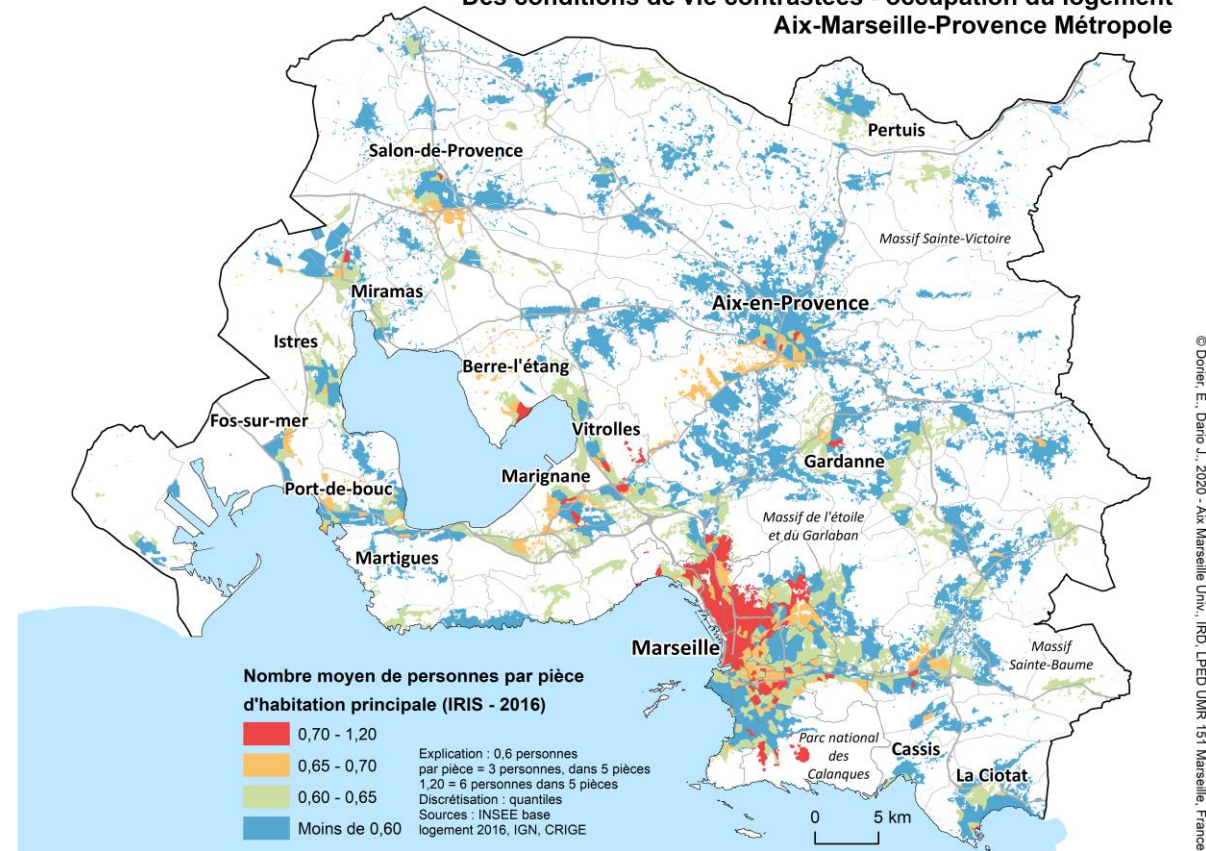
Des conditions de vie contrastées  
- Aix-Marseille-Provence Métropole



Taux Aix-Marseille Métropole : 24 %  
Explication : le taux est obtenu en divisant la population par tranche d'âge concernée avec le total de la population de l'IRIS  
Sources : INSEE base evol. struct. pop 2016 IGN, CRIGE

## Nombre de personnes par pièces du logement

Des conditions de vie contrastées - occupation du logement  
Aix-Marseille-Provence Métropole



# GRAPHITE : LES JEUNES ET LA VILLE

Géographie prospective des territoires urbains

GRAPHITE, présentation ▾

Web-Cartographie, démarche ▾

Mallette pédagogique ▾

Posters et vidéos téléchargeables ▾

Résultats scientifiques ▾

PRODUITS



## ENJEUX SCIENTIFIQUES

MOMENTS

Rechercher...

Rechercher

### À TÉLÉCHARGER

● Portraits audio-visuels  
31 janvier 2022

● Compilation des posters finaux  
14 décembre 2021

● Résumé et Atlas de l'étude GRAPHITE :  
les jeunes et la ville  
6 juin 2021

● GRAPHITE, Rapport scientifique : les  
jeunes et la ville (2021)  
6 juin 2021

● GRAPHITE, 21 Portraits audio-visuels de  
territoires  
20 mai 2021

<https://graphite.lped.fr>

Le [projet GRAPHITE](#) a permis de réunir un corpus d'informations quantitatives, spatiales et qualitatives sur les espaces vécus des jeunes. Les analyses sont compilées dans un rapport scientifique. La base de donnée est archivée sur le site [DATASUD](#).

E.Dorier (dir), J.Dario, M.Lecoquierre, 2021, « [Les jeunes et la ville en région Provence-Alpes-Côte d'Azur](#) », Aix Marseille Université, LPED, Rapport pour l'AAP les Fabriques de la Connaissance, 259 p, 2 tomes

- **Objectifs** : Le projet GRAPHITE (2015-2020) visait à mieux connaître la diversité de vie des jeunes scolarisés dans les contextes socio-territoriaux variés de la Région Sud, sur la base de 4 années d'enquête quantitatives et qualitatives auprès de 1667 lycéens des métropoles de Marseille, Toulon, Nice et des villes de Gap, Digne, Avignon.
- En se basant sur l'analyse des pratiques, des connaissances et des représentations, sous l'angle de la **géographie sociale**, l'étude explore les rapports des jeunes aux territoires urbains.

Où et comment vivent les jeunes de 14 à 17 ans, classe d'âge à laquelle on donne peu la



# Chronogramme du Projet GRAPHITE

Nov.  
Dec.

## Géolocalisation

Grâce à une interface en ligne, les élèves localisent individuellement les lieux structurant leur espace de vie.

- Territoires de proximité
- Pratiques spatiales
- Espace vécu

*Introspection  
et repérage*

Janv.

## Débriefing

Sous forme de débriefing en classe, les élèves discutent de leurs pratiques spatiales tout en les comparant à celles d'autres lycéens.

- Représentations
- Contradictions
- Débats

Fev.  
Mars

## Projets d'aménagement

Les élèves choisissent un lieu à aménager. Ils effectuent un diagnostic et élaborent un projet d'aménagement durable et citoyen.

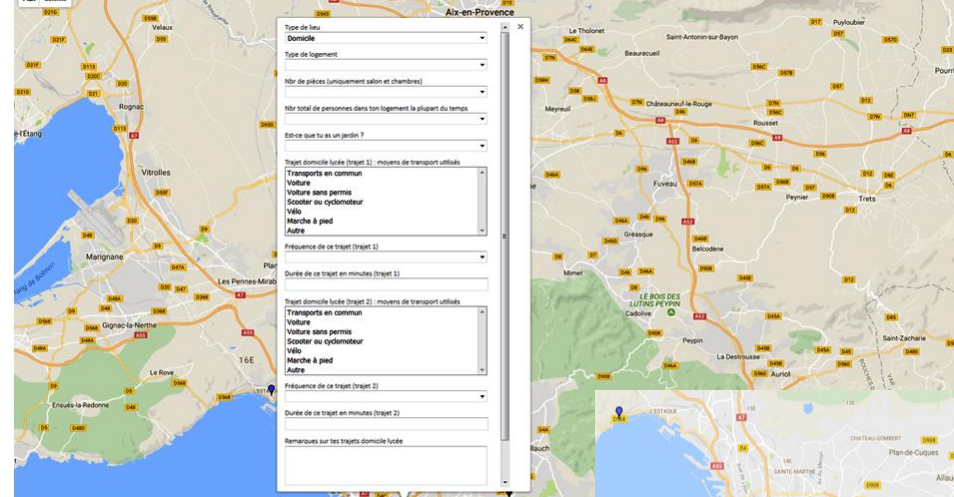
- Acteurs de projets
- Etat des besoins
- Diagnostic en marchant

*Observation  
et projection*

Juin

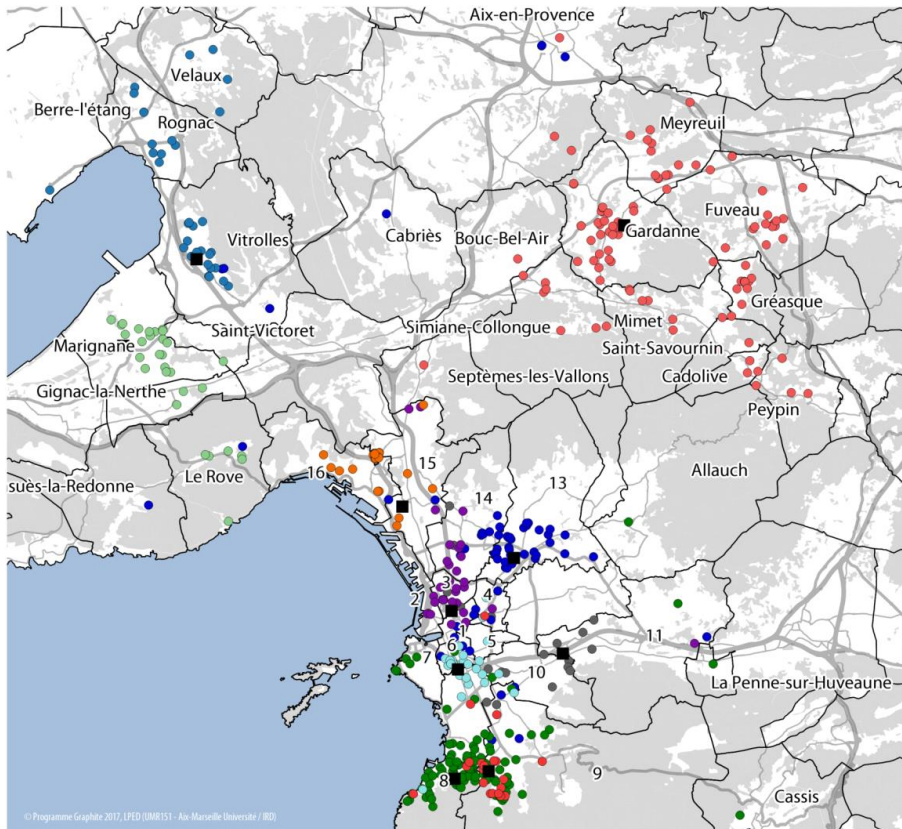
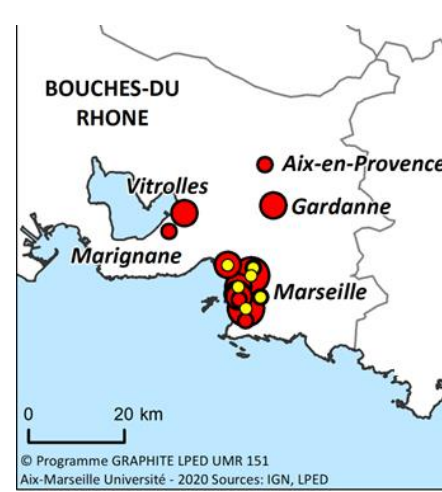
## Restitution finale

Devant des élus et des professionnels, l'ensemble des élèves présentent leurs travaux sous forme de posters et de présentation orale.



# Traitements des données d'étude GRAPHITE 2016-2019

E. Dorier (dir), J. Dario, M. Lecoquierre, 2021, « *Les jeunes et la ville en région Provence-Alpes-Côte d'Azur* », Aix Marseille Université, LPED, Rapport pour l'AAP les Fabriques de la Connaissance, région PACA, 259 p



## DOMICILES DES ELEVES ENQUETES

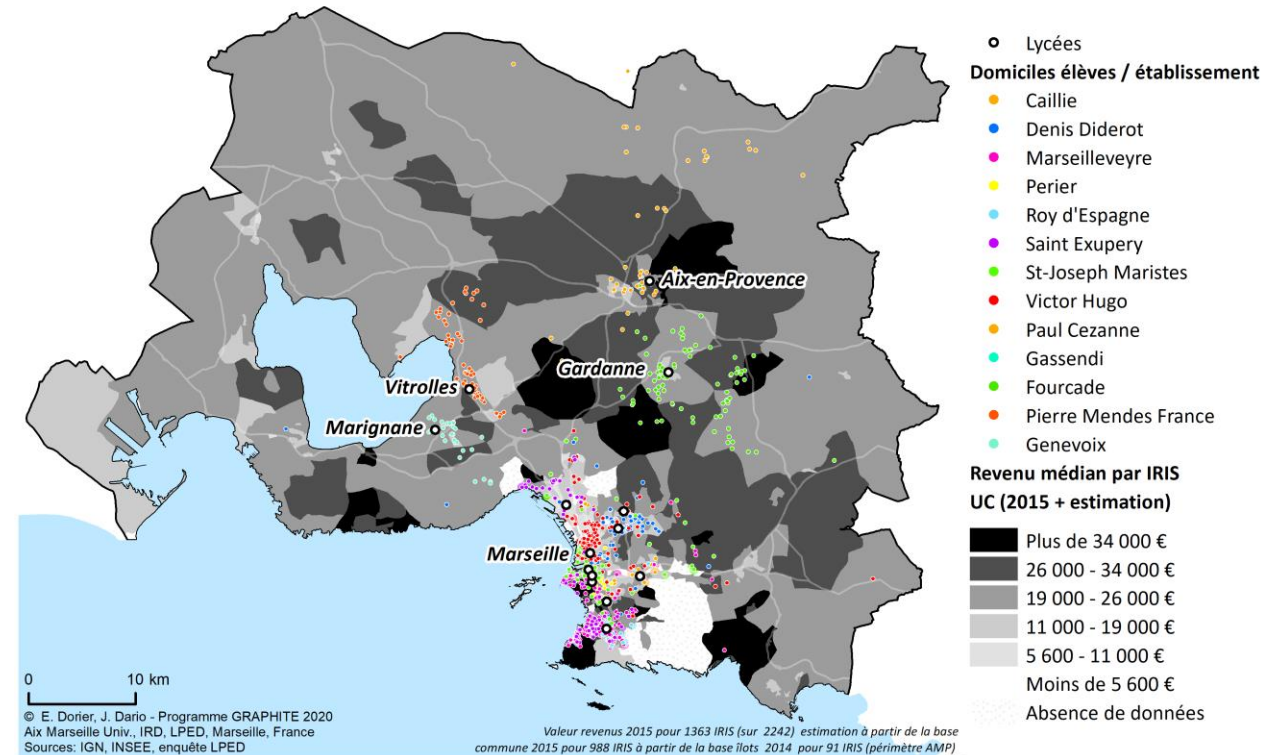
- Domiciles des élèves par établissement**
- Caillié (Marseille, 11ème)
  - Diderot (Marseille, 14ème)
  - Fourcade (Gardanne)
  - Genevoix (Marignane)
  - Hugo (Marseille, 3ème)
  - Marseilleveyre (Marseille, 8ème)
  - Mendès-France (Vitrolles)
  - Périer (Marseille, 6ème)
  - Roy Espagne (Marseille, 9ème)
  - Saint Exupéry (Marseille, 15ème)
  - établissements

- Limites administratives**
- communes et arrondissements munic.

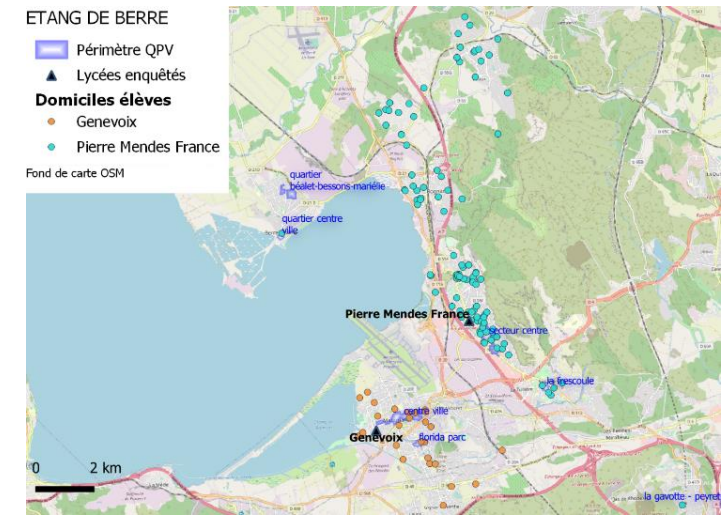
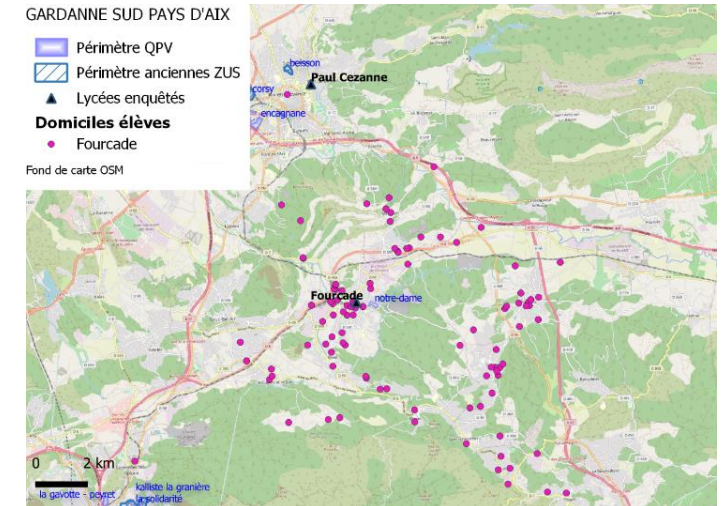
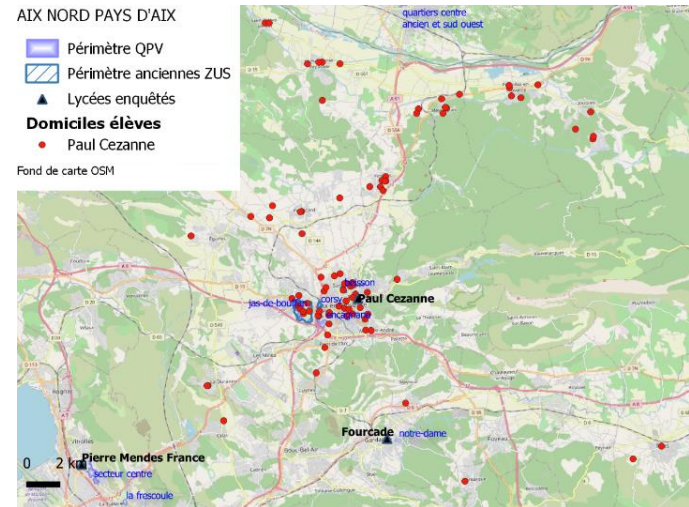
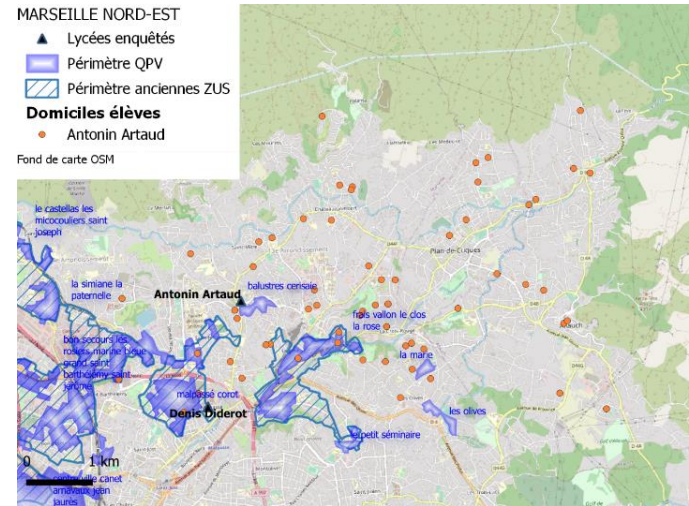
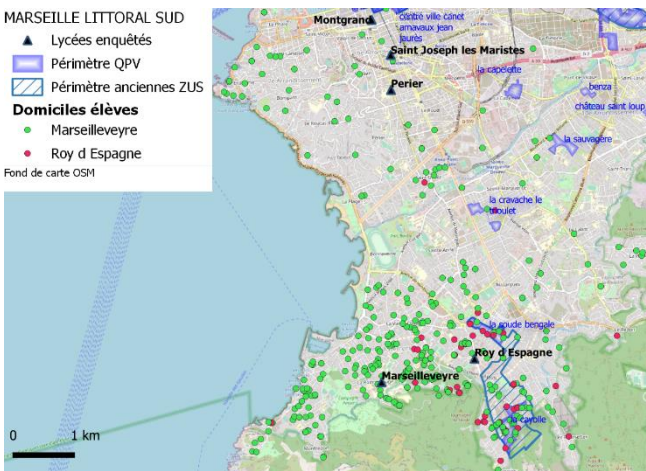
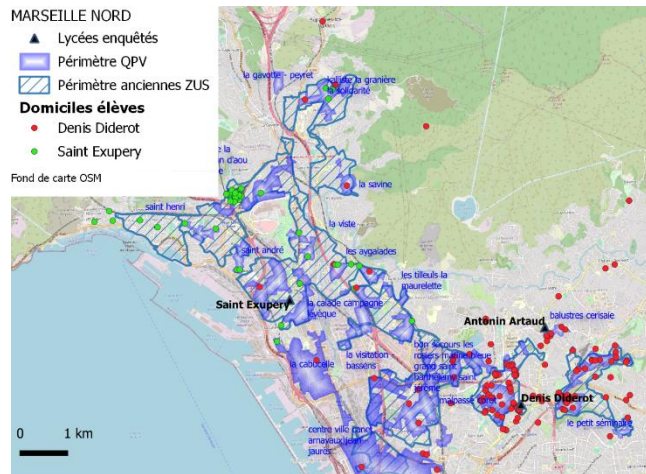
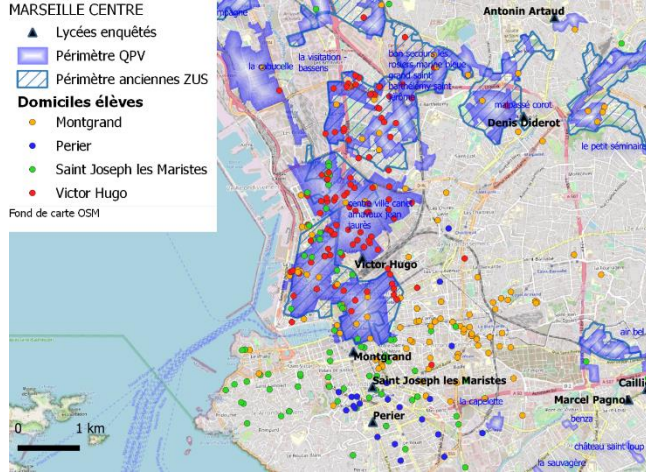
- Éléments d'occupation du sol**
- espace à dominante "non-bâtie"

Source: IGN, INSEE, CRIGE (OCOSL 2014), Programme Graphite 2017 (LPED, UMR151 - AMU/IRD)

## Domiciliation des élèves enquêtés (2016-2019) et niveaux de revenu - Aix-Marseille-Provence

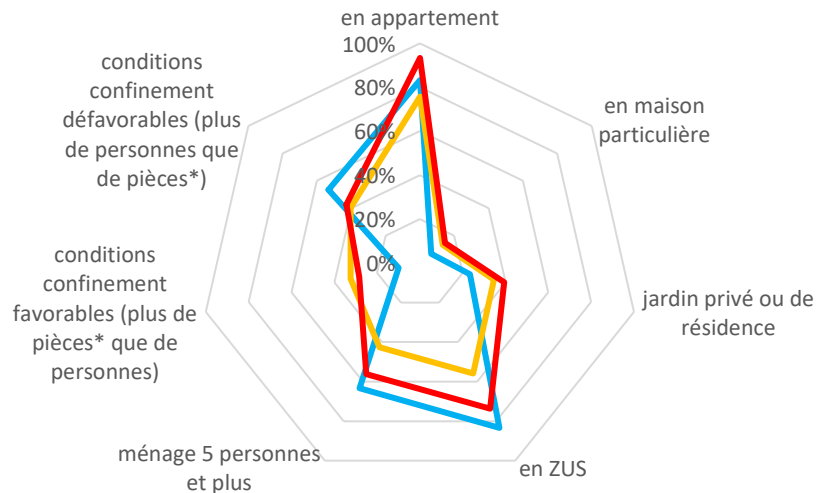


# Domiciles des élèves / contextes territoriaux



E.Dorier (dir), J.Dario, M.Lecoquierre, 2021, « *Les jeunes et la ville en région Provence-Alpes-Côte d'Azur* », Aix Marseille » Université, LPED, Rapport pour l'AAP les Fabriques de la Connaissance, région PACA, 259 p, tome 2 : approches par territoire, ce que disent les jeunes

### CONDITIONS DE LOGEMENT – URBAIN MARSEILLE NORD

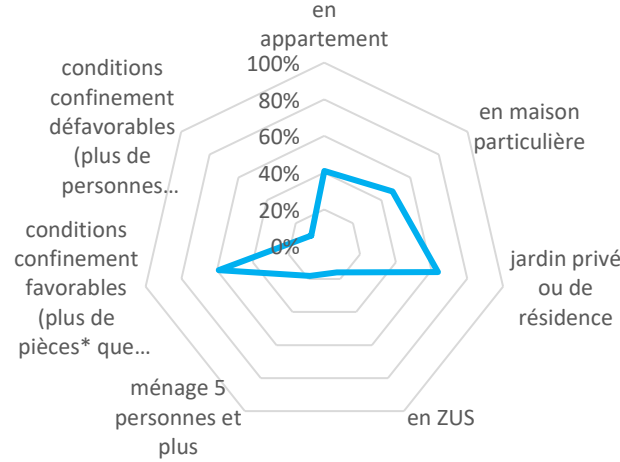


\*le jardin est compté comme une pièce à part entière lorsqu'il est privatif  
sources : géoquestionnaire LPED 2016-2017 ; 2017-2018 ; 2018-2019

— Saint-Exupéry (30) — Denis Diderot (107) — Synthè

Effectif total :

### CONDITIONS DE LOGEMENT – URBAIN MARSEILLE NORD-EST

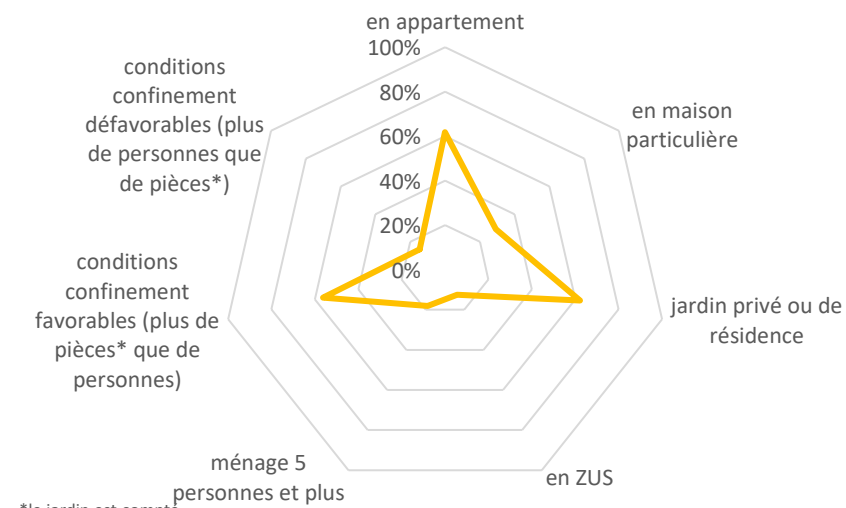


\*le jardin est compté comme une pièce à part entière lorsqu'il est privatif  
sources : géoquestionnaire LPED 2016-2017 ; 2017-2018 ; 2018-2019

— Antonin Artaud

Effectif total :

### CONDITIONS DE LOGEMENT – URBAIN MARSEILLE LITTORAL SUD

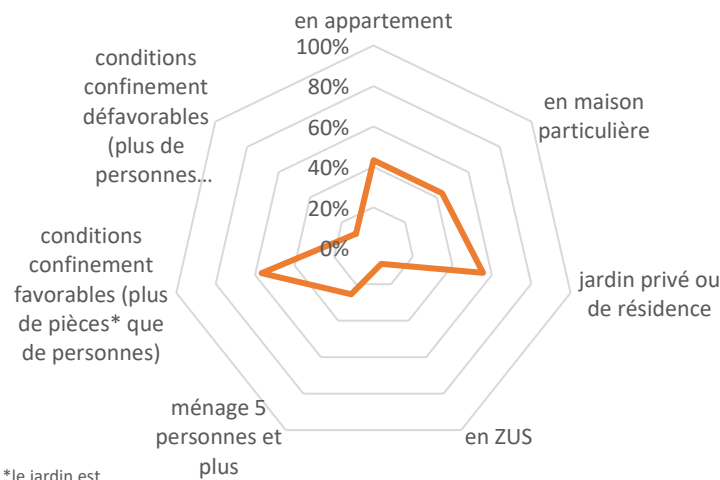


\*le jardin est compté comme une pièce à part entière lorsqu'il est privatif  
sources : géoquestionnaire LPED 2016-2017 ; 2017-2018 ; 2018-2019

— Marseilleveyre

Effectif total : 25

### CONDITIONS DE LOGEMENT - PERIURBAIN AIX-EN-PROVENCE

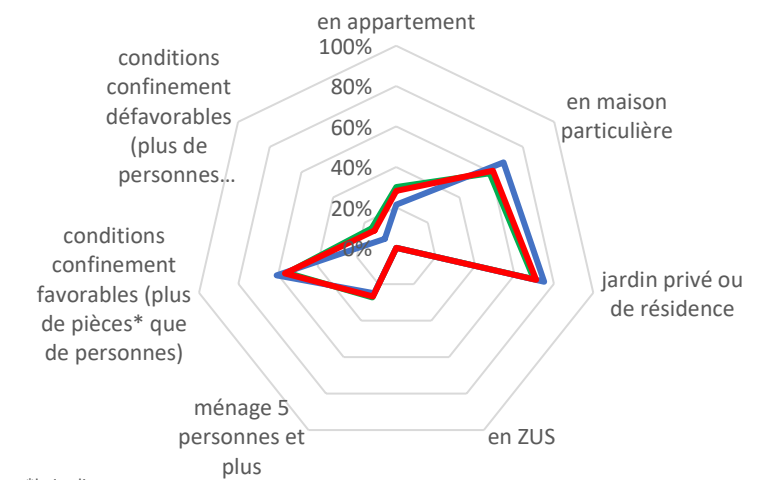


\*le jardin est compté comme une pièce à part entière lorsqu'il est privatif  
sources : géoquestionnaire LPED 2016-2017 ; 2017-2018 ; 2018-2019

— Paul Cézanne

Effectif total :

### CONDITIONS DE LOGEMENT PERURBAIN RESIDENTIEL - ETANG DE BERRE



\*le jardin est compté comme une pièce à part entière lorsqu'il est privatif  
sources : géoquestionnaire LPED 2016-2017 ; 2017-2018 ; 2018-2019

— Pierre Mendès France (103)

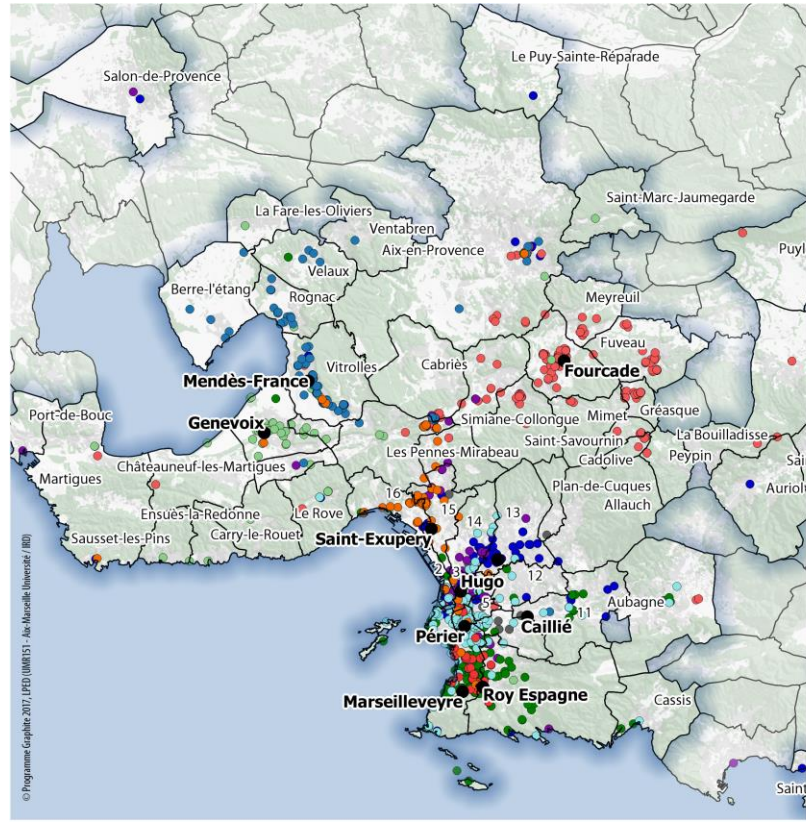
Effectif total : 1

inégalités de conditions de vie des jeunes au quotidien (500 jeunes de la métropole Aix Marseille Provence)

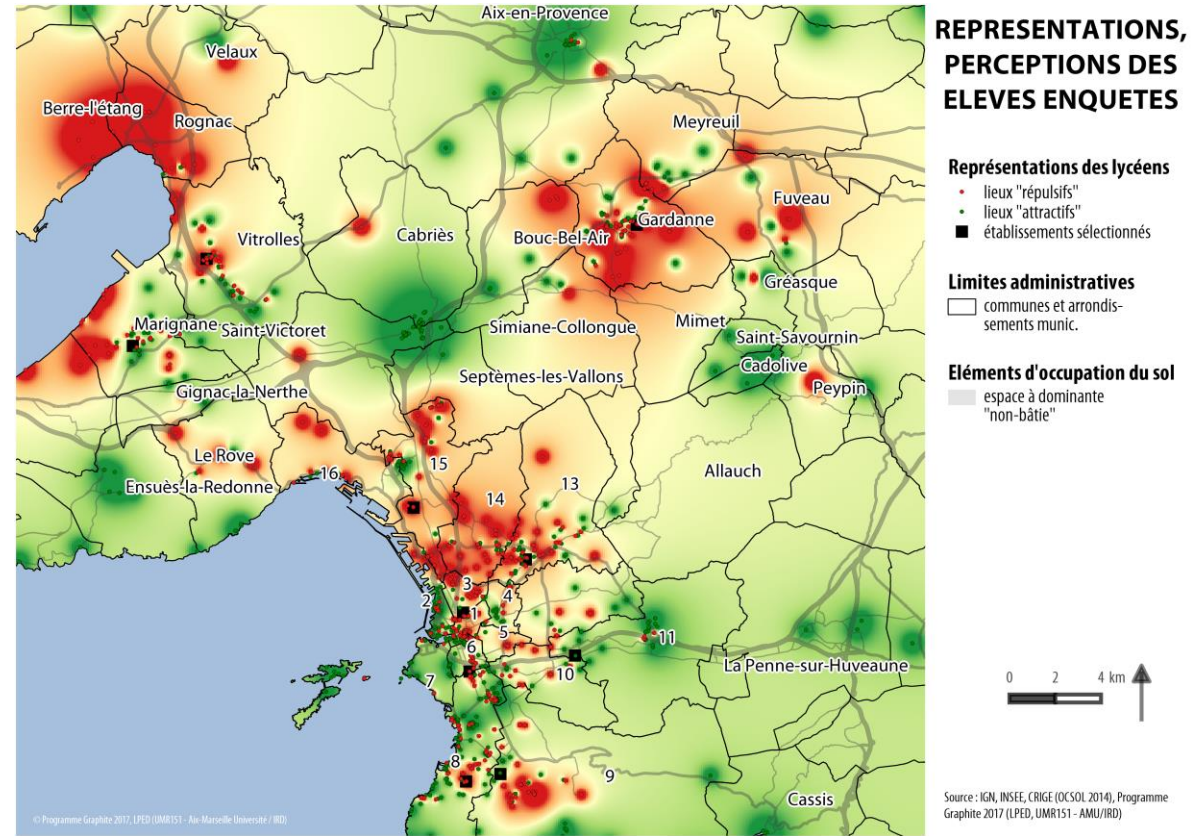
E.Dorier (dir), J.Dario, M.Lecoquierre, 2021, « [Les jeunes et la ville en région Provence-Alpes-Côte d'Azur](#) », Aix Marseille » Université, LPED, Rapport pour l'AAP les Fabriques de la Connaissance, région PACA, 259 p

# Espaces vécus

## Avis sur lieux fréquentés



## Représentations positives / négatives



E.Dorier (dir), J.Dario, M.Lecoquierre, 2021, « *Les jeunes et la ville en région Provence-Alpes-Côte d'Azur* », Aix Marseille » Université, LPED, Rapport pour l'AAP les Fabriques de la Connaissance, région PACA, 259 p, tome 2 : approches par territoire, ce que disent les jeunes



# Méthode des marches exploratoires et parcours commentés



<https://graphite.lped.fr/carnets-de-terrain-2016-2019/>

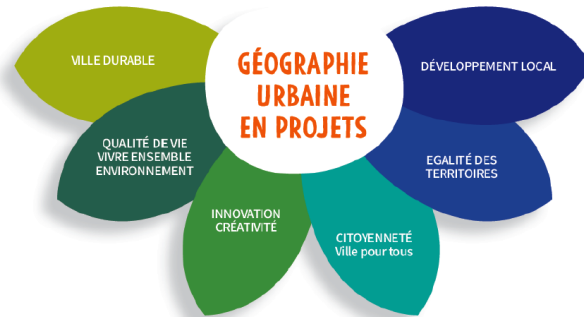
# Formalisation, les posters des jeunes et des classes

## GRAPHITE

Géographie prospective des territoires urbains

Projets 2015-2019

### LES JEUNES ET LA VILLE EN PROJETS



**Web questionnaire**  
géolocalisation et évaluation individuelle des espaces urbains

**Analyses critiques**  
débat en classe et observations de terrain

**Portraits de territoires**  
analyse des atouts, contraintes et besoins

**Prospective**  
projets d'aménagements durables et citoyens



PARTENARIAT REGION SUD - AIX MARSEILLE UNIVERSITE, LPED  
« Les Fabriques de la Connaissance » avec Les Lycées de la région Sud

<https://graphite.lped.fr/compilation-des-posters-finaux/>

#### « Un métro pour les quartiers Nord de Marseille ? » Nadine, Djouariyat, Fanta, Jenyta, Gwyneth



La promotion des transports en commun est un enjeu majeur dans un objectif de développement durable, réduction des émissions CO2, et d'amélioration du cadre de vie urbain. Cela devrait alors se traduire par l'extension des réseaux de métro aux quartiers Nord de Marseille !

##### Projet proposé

Ce projet consiste à créer une ligne de métro qui va jusqu'aux quartiers Nord : Gèze- Saint Antoine Hôpital Nord. Cela pourrait favoriser les mobilités et faciliter le déplacement des personnes qui habitent dans les quartiers Nord ainsi que les gens qui veulent s'y rendre.

##### OBJECTIFS

L'objectif ? Combler le manque de transports en commun dont souffrent les quartiers Nord de Marseille.  
● Cette option réglerait grandement la question d'une fluidification de la circulation et permettrait de restructurer la voirie sans impact négatif pour l'activité économique et commerciale.  
● Faciliter les déplacements sur l'ensemble de la Ville, centre du territoire de la communauté urbaine.

#### « Peau neuve pour La Plaine »



La Plaine est une place emblématique, située au cœur de Marseille et nous souhaitons la mettre davantage en valeur.

Voici un exemple de fontaine que nous aimerions installer :



Nous voulons diviser la place pour en faire deux parties :

- un marché couvert
  - lieu familial et convivial.
- Pour cela nous proposons :
- de supprimer le parking près du parc
  - de recouvrir l'espace familial de gazon ainsi que de mobilier urbain (bancs, tables...) et de jeux pour enfants.
  - d'installer une fontaine entre les deux parties ce qui permettra de rassembler l'ensemble de la place.

#### « Un nouveau visage pour Corot » ZOURMATI, HALIMA, KARIMA, NAOIDE, MALAK



AVANT  
APRÈS



**NOS OBJECTIFS :**  
Un projet pour tout changer. Sortir ce quartier de l'abandon et lui redonner vie tout en respectant la politique des trois piliers du développement durable (économique, social et environnemental)



#### « Réaménagement du Parc de Font Obscure » Sbarta, Cheikh, Hamza, Souheil, Naceir, Zinedine



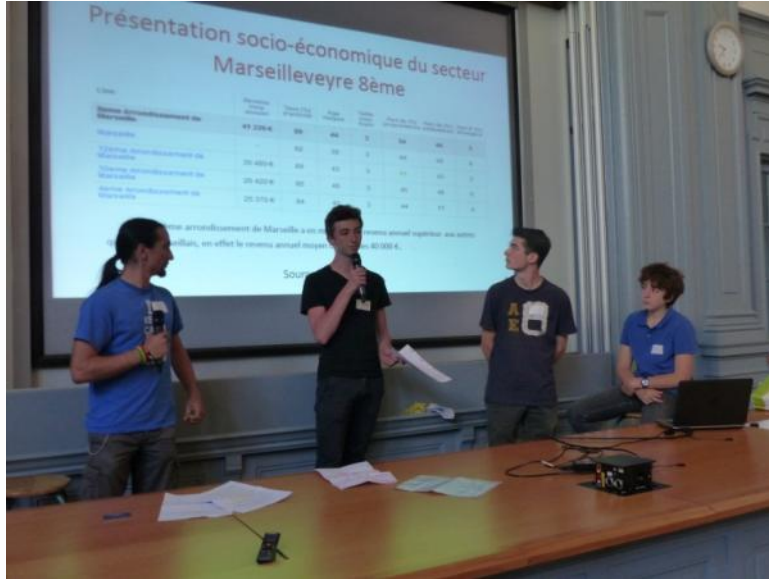
Le projet a pour but de réaménager le territoire dans ce parc situé dans le 14ème arrondissement en améliorant 3 éléments :

- l'hygiène
- la sécurité,
- les infrastructures .

Ce très grand parc, d'une superficie de 11,3 hectares a énormément de charme, avec ses immenses pelouses, son parcours sportif, son belvédère offrant une superbe vue sur la rade ... mais on sent qu'il a perdu de sa splendeur passée avec la disparition de nombreux équipements et des soucis de propreté et de sécurité, il ne manque pas grand chose pour en faire de nouveau un très bel espace vert. C'est pourquoi nous avons choisi ce parc qui offre un si grand potentiel !



# Exposés publics des élèves de tous établissements à Aix Marseille Université



<https://graphite.lped.fr/carnets-de-terrain-2016-2019/>



# Cartographie et diffusion des diagnostics et projets

- Action de formation éducative et citoyenne des jeunes
- Source d'observation sociale et de « connaissance des territoires » pour les scientifiques
- Productions des jeunes : posters, diaporamas sonores
- Quelle écoute par les institutions en charge des besoins territoriaux des habitants ?

GRAPHITE 2015-2019 : 35... 🔍

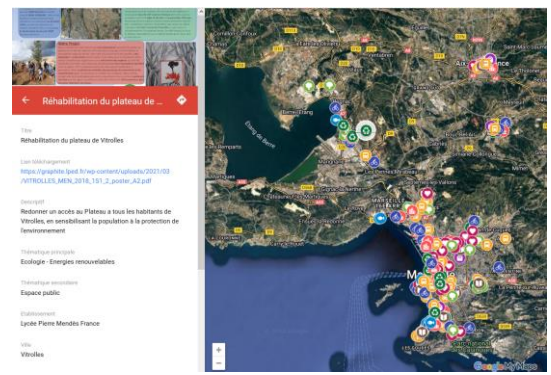
Carte des 354 projets d'aménagement urbains élaborés par des équipes d'élèves de la région Sud pendant 4 années du projet GRAPHITE - LES  
1 672 vues  
Publié il y a 6 jours  
[PARTAGER](#)

Projets d'aménagement Graphite 2016 à 20...

- 🚗 Transport - mobilité - accessibilité
- 🏠 Espace public
- 🚴 Sports et loisirs
- 👥 Vivre ensemble - social - habitat
- 🌳 Espace vert
- ♻️ Ecologie - Energies renouvelables
- 🎓 Culture et éducation
- 🌊 Littoral - cours d'eau
- 💰 Dynamisme économique

Etablissements GRAPHITE 2016 à 2019

## Carte des posters téléchargeables par lieu



## Vidéos téléchargeables par lieu



# Dépasser les inégalités par l'éducation active, l'expression des savoirs territoriaux, l'approche prospective : intérêt et limites

- Un « champ des possibles » inégal et des formes d'autolimitation
- Conscience des besoins, des manques d'équipements de base
- Conscience des stigmates résidentiels très forts (quartiers Nord de Marseille)
- Conscience des contraintes de décision et de financement
- Quelle légitimité à proposer des aménagements ? (jeunes, ont conscience de vivre dans des territoires de « projets » ...)
- Intériorisation par les élèves de leurs positions sociales
- Auto-restriction des besoins et projets : exclusion de l'impensable, de l'inatteignable
- Le maniement des outils numériques : dépasser une « fracture » à la fois territoriale et sociale (inégal équipement des élèves et des lycées en matériel, en connexion internet, en compétences)
- La maîtrise du repérage urbain par les outils cartographiques numériques (google maps, géoportail, OSM) : un enjeu de capacitation
- La maîtrise des éléments de discours (maîtrise des notions de cadrage, mots clés de recherche)
- Le discours comme facteur inclusif, valorisation du témoignage, mise en récit, argumentation orale et écrite
- La revanche du graphisme: dessin, photographie commentée