



HAL
open science

TVB "tout va bien" au niveau des SCoT ?

Anissa Bellil, Jean-Christophe Foltête, Gilles Vuidel, Emeline Comby

► To cite this version:

Anissa Bellil, Jean-Christophe Foltête, Gilles Vuidel, Emeline Comby. TVB "tout va bien" au niveau des SCoT ?. Quinzièmes Rencontres de Théo Quant, Feb 2022, Besançon, France. pp.1, 2022. hal-03932296

HAL Id: hal-03932296

<https://hal.science/hal-03932296>

Submitted on 10 Jan 2023

HAL is a multi-disciplinary open access archive for the deposit and dissemination of scientific research documents, whether they are published or not. The documents may come from teaching and research institutions in France or abroad, or from public or private research centers.

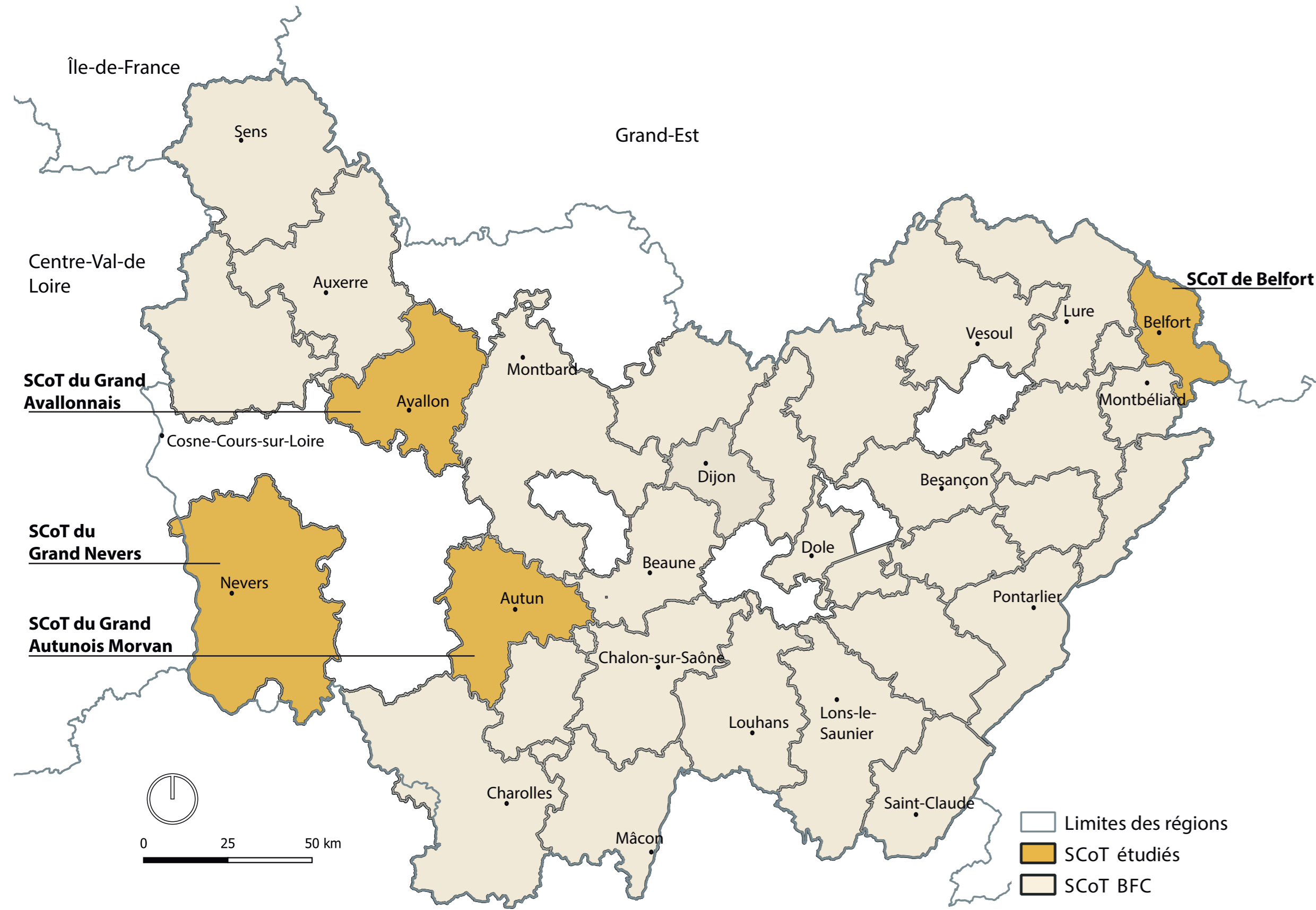
L'archive ouverte pluridisciplinaire **HAL**, est destinée au dépôt et à la diffusion de documents scientifiques de niveau recherche, publiés ou non, émanant des établissements d'enseignement et de recherche français ou étrangers, des laboratoires publics ou privés.



Distributed under a Creative Commons Attribution - NonCommercial - NoDerivatives 4.0 International License

TVB "tout va bien" au niveau des SCoT ?

Contexte, objectifs et cas d'étude



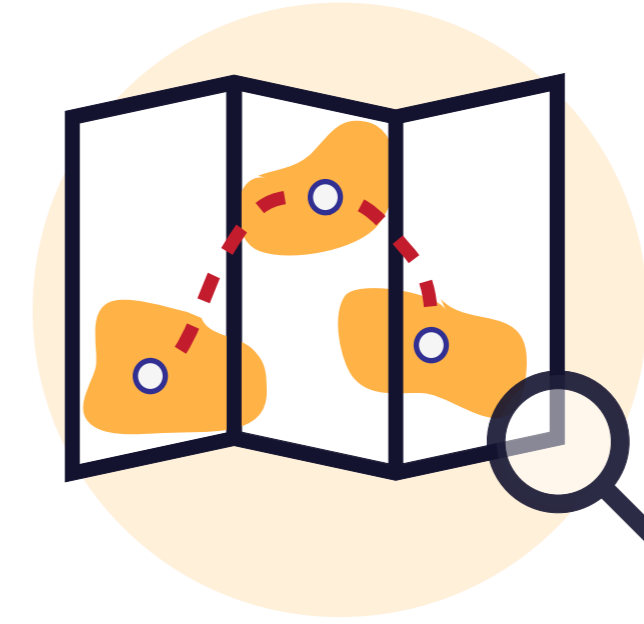
SCoT de Bourgogne Franche-Comté

Recherche visant à comparer différentes Trames Vertes et Bleues (TVB) intégrées dans les Schémas de Cohérence Territoriale (SCoT)

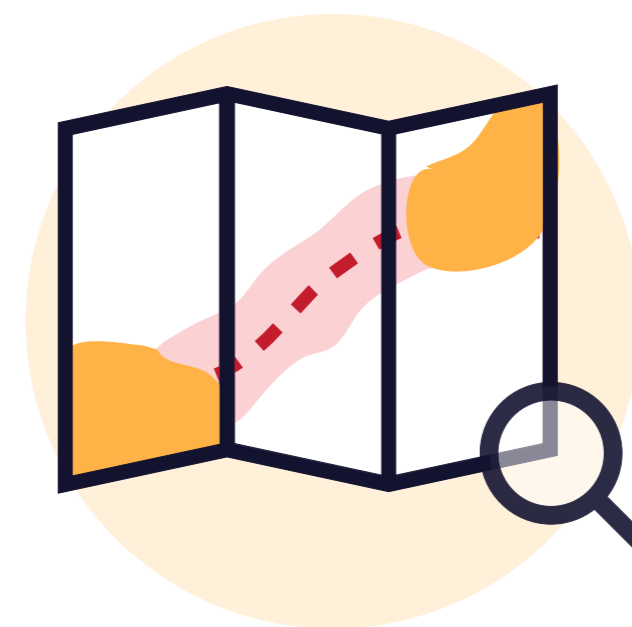
Analyse de trames forestières de quatre SCoT pour évaluer leur contribution potentielle à la connectivité écologique à l'aide des graphes paysagers

Les graphes paysagers : modèles de réseaux écologiques constitués de noeuds (taches d'habitat) et de liens (chemins de dispersion potentiels)

Choix méthodologiques

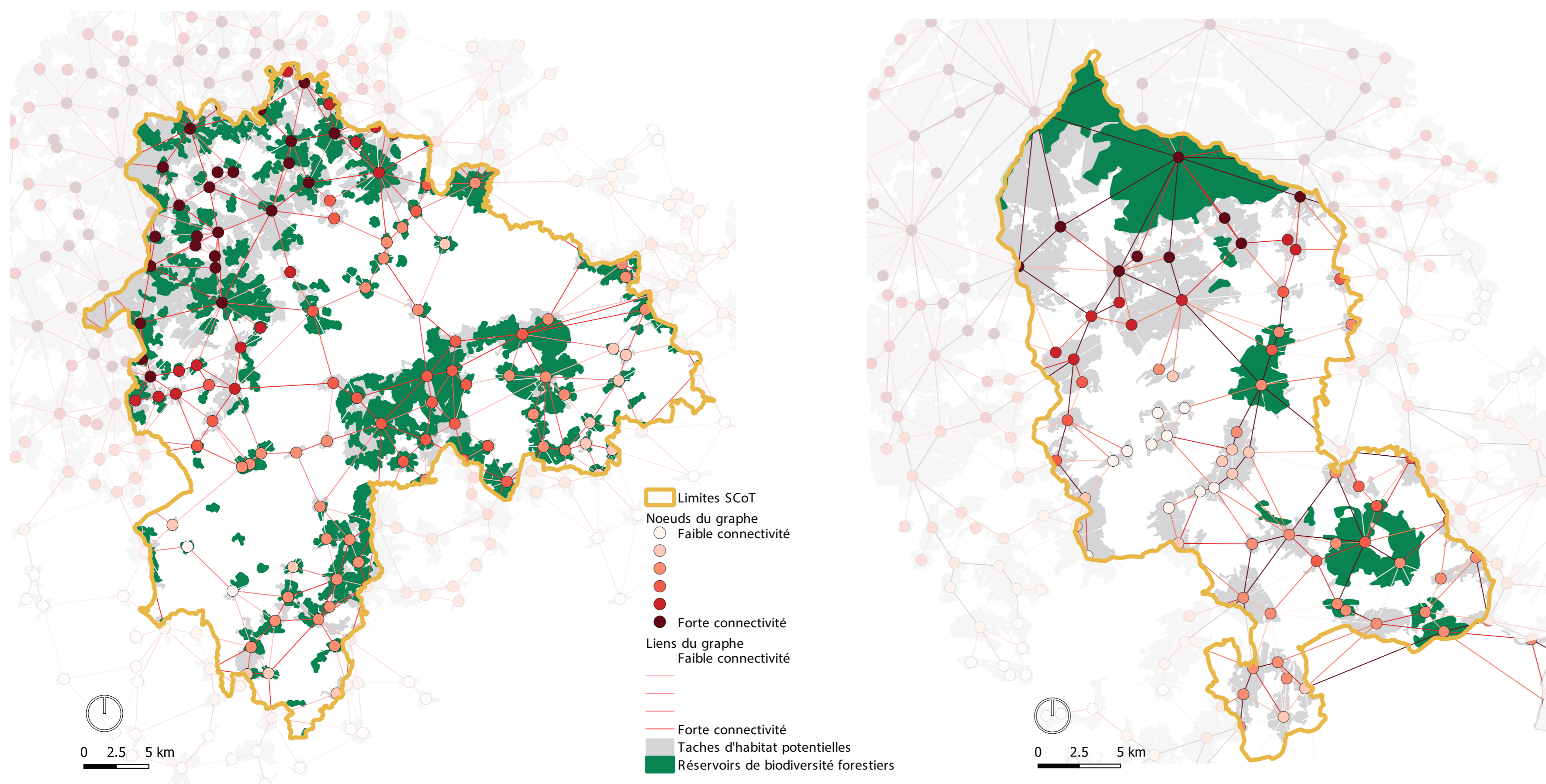


Métriques de connectivité calculées au niveau des taches d'habitat pour analyser la connectivité des réservoirs de biodiversité



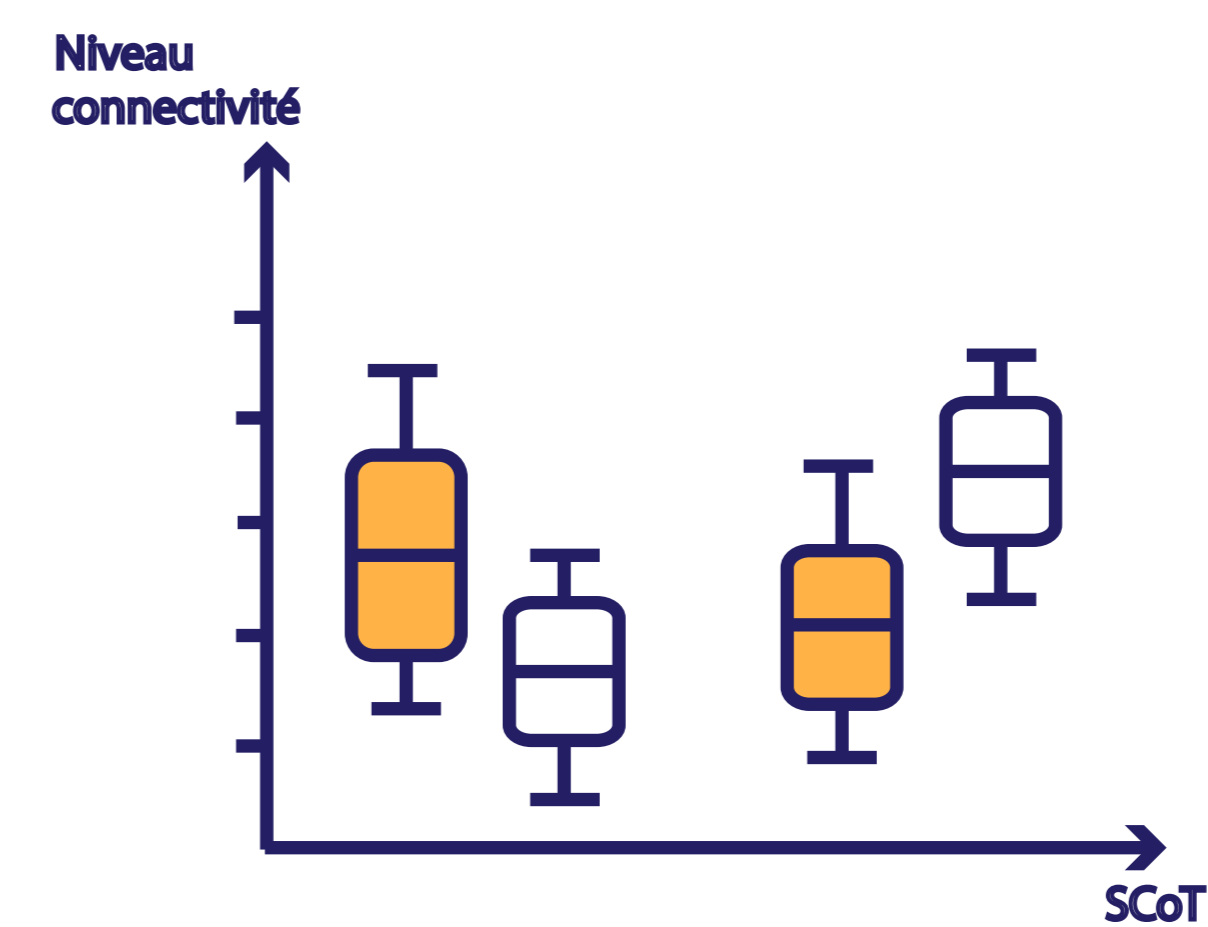
Métrique de connectivité calculée au niveau des liens du graphe pour analyser les corridors écologiques

Réservoirs de biodiversité



Réseaux d'habitats forestiers modélisés à partir des graphes paysagers et trames forestières des SCoT

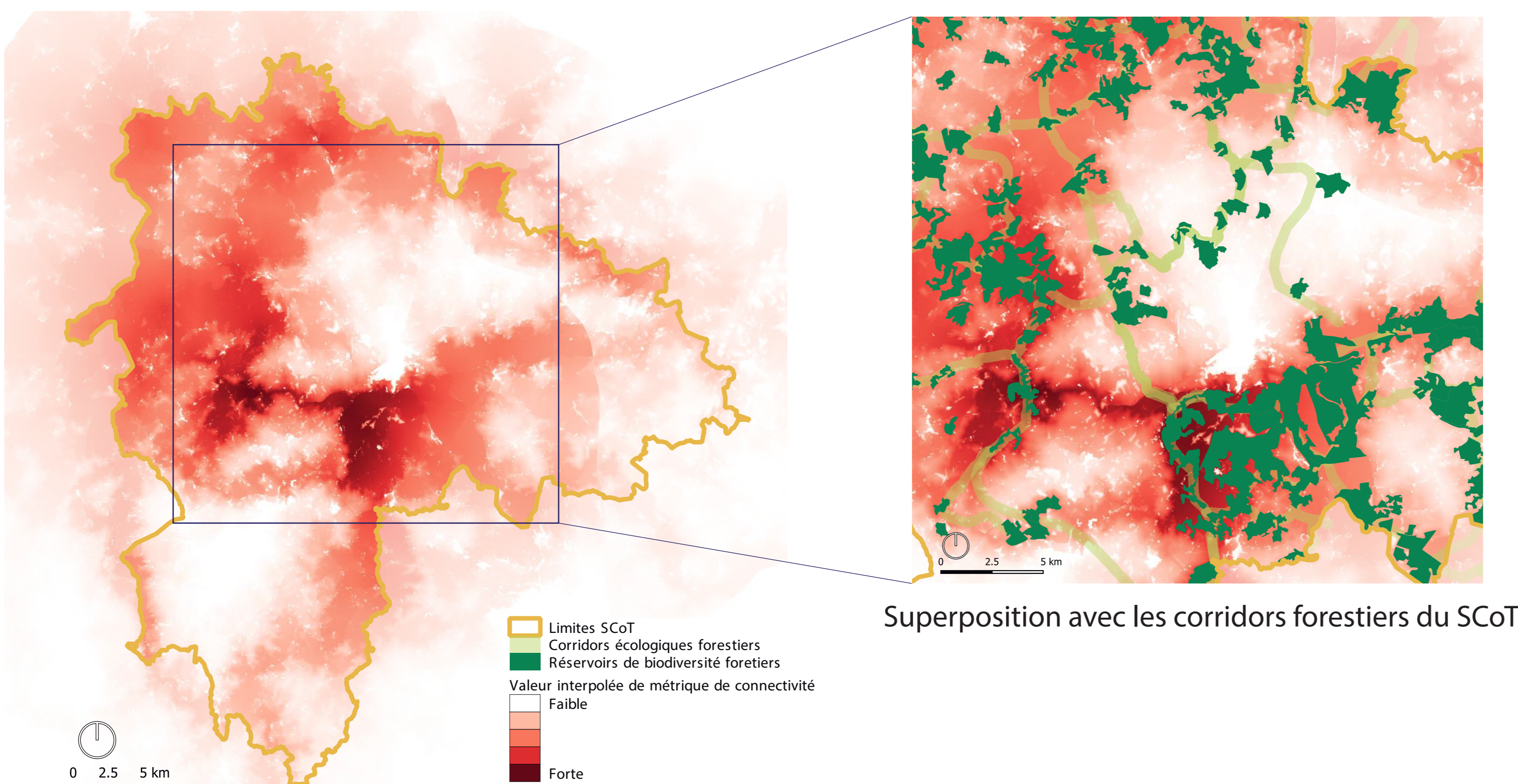
Comparaison de métriques de connectivité



Métriques de connectivité
 ■ calculées à l'intérieur et
 ■ à l'extérieur des réservoirs de biodiversité

- Différences entre les SCoT en termes de prise en compte du flux de dispersion des espèces
- Zones cruciales pour la connectivité non incluses dans les SCoT
- Des disparités entre SCoT en fonction des profils d'espèces considérés

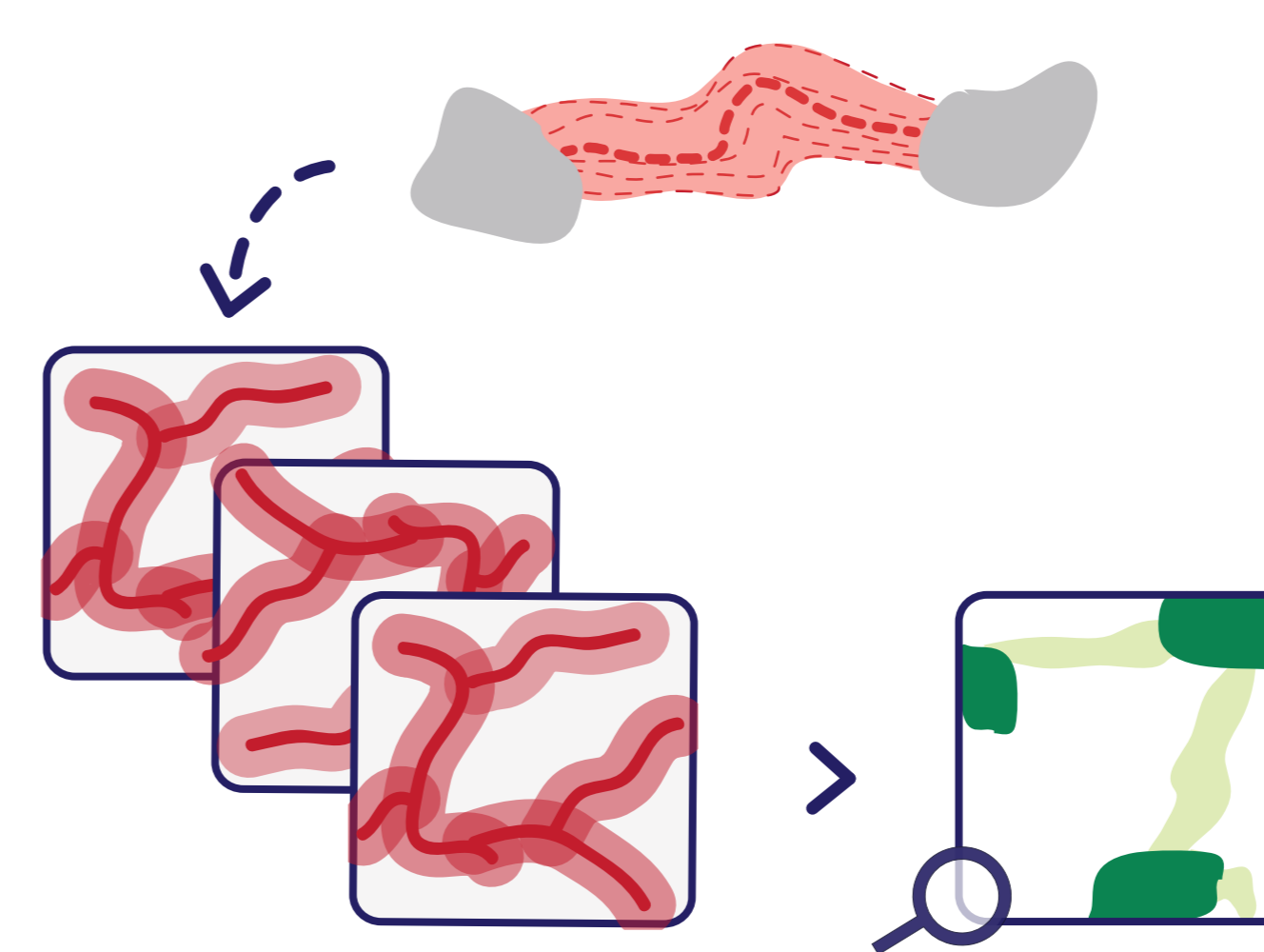
Corridors écologiques



Superposition avec les corridors forestiers du SCoT

Corridors issus d'interpolation de métrique de connectivité calculée sur les liens

Cohérence des corridors écologiques



Modélisation de corridors potentiels à partir de chemins de déplacements multiples d'espèces et comparaison avec les corridors forestiers des SCoT

- Corridors forestiers de SCoT situés dans les zones potentiellement traversables par les espèces
- Mais différenciés par leur tracé cartographique

Discussion et perspectives

- Déclinaison différenciée des TVB : les SCoT relèvent de cadrages méthodologiques, techniques et politiques différents
- Nécessité de rationaliser l'action de production des TVB pour une meilleure prise en compte de la connectivité dans la planification
- Application à d'autres sous-trames pour analyser la connectivité

Anissa Bellil¹ Jean-Christophe Foltête¹ Gilles Vuidel¹ Emeline Comby^{1,2}

¹ UMR 6049 ThéMA CNRS. Univ Bourgogne-Franche-Comté

² UMR 5600 EVS CNRS. Univ Lumière Lyon 2