



**HAL**  
open science

# La crise globale Covid-19: Enseignements de la gestion de la crise par le système de santé au sein de la Nouvelle-Aquitaine

Oumaima Omari, Jordan Besson

► **To cite this version:**

Oumaima Omari, Jordan Besson. La crise globale Covid-19: Enseignements de la gestion de la crise par le système de santé au sein de la Nouvelle-Aquitaine. COLLOQUE AFRIQUE DEVELOPPEMENT INNOVATION, Oct 2022, Poitiers, France. hal-03927057

**HAL Id: hal-03927057**

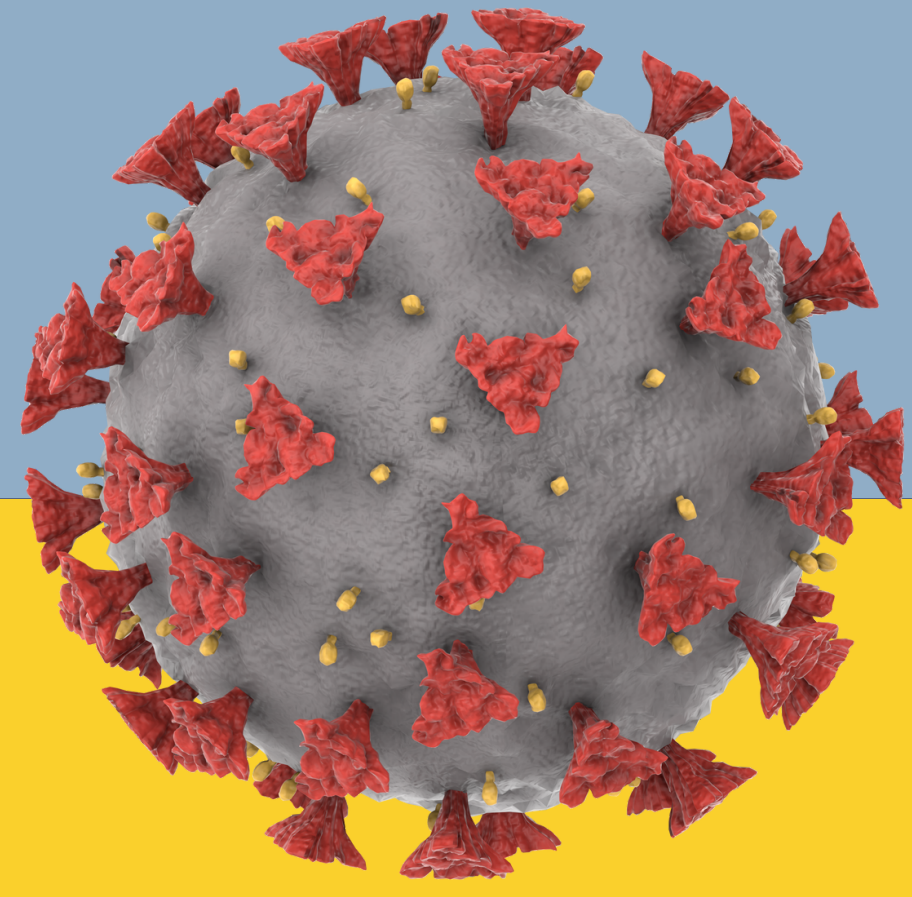
**<https://hal.science/hal-03927057>**

Submitted on 6 Jan 2023

**HAL** is a multi-disciplinary open access archive for the deposit and dissemination of scientific research documents, whether they are published or not. The documents may come from teaching and research institutions in France or abroad, or from public or private research centers.

L'archive ouverte pluridisciplinaire **HAL**, est destinée au dépôt et à la diffusion de documents scientifiques de niveau recherche, publiés ou non, émanant des établissements d'enseignement et de recherche français ou étrangers, des laboratoires publics ou privés.

# La crise globale Covid-19 : Enseignements de la gestion de la crise par le système de santé au sein de la région Nouvelle-Aquitaine



## Introduction

Depuis plusieurs années, le système de santé français connaît d'importantes fragilisations. L'apparition soudaine de la pandémie Covid-19 amplifie les problématiques déjà existantes et met sous tension l'ensemble des parties prenantes du système de santé. Malgré différentes tentatives de réformes en réponses aux besoins des acteurs et de la population, les défis et les enjeux organisationnels et informationnels subsistent.

## Objectifs de la recherche

Le retour d'expérience des parties prenantes du système de santé au sein des territoires de la région Nouvelle Aquitaine

Relever des points forts et des dysfonctionnements lors de la gestion des premières vagues de la crise sanitaire.

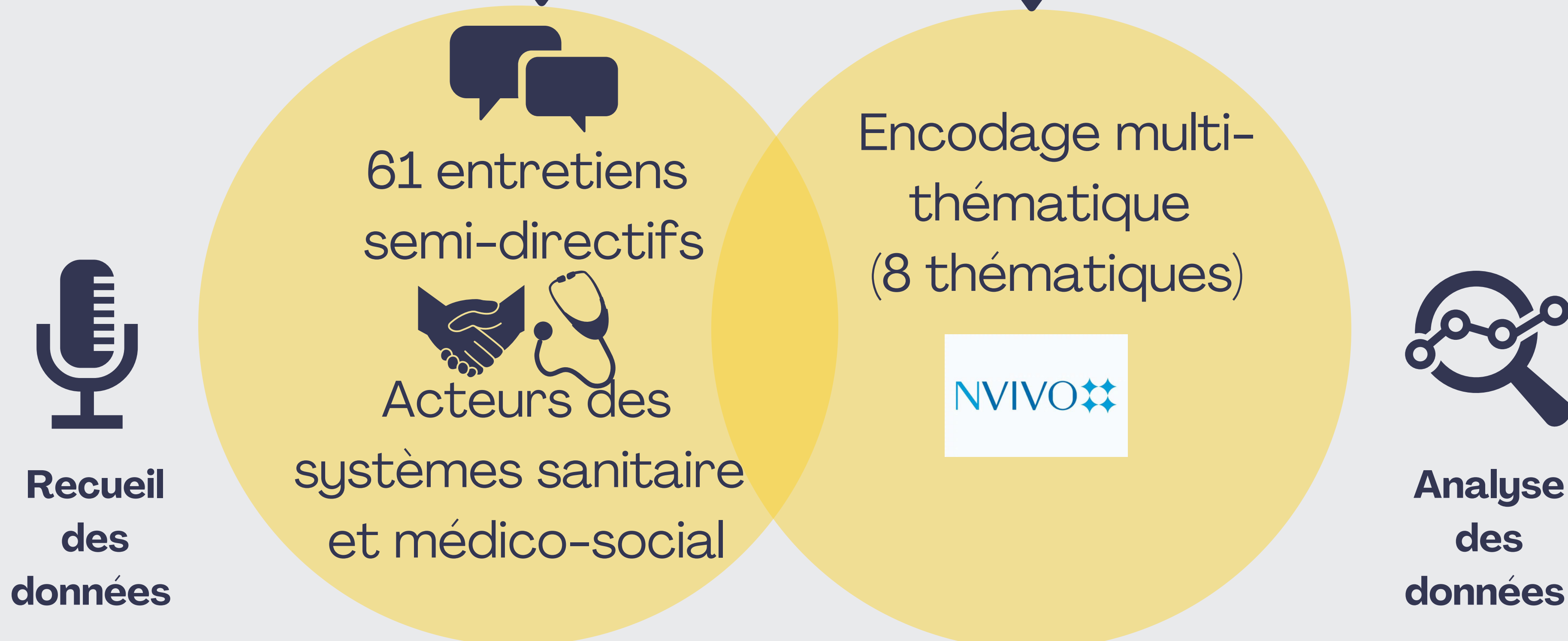
Produire des préconisations pour établir une démarche populationnelle à l'échelle régionale

Doter les acteurs d'une meilleure coordination, coopération et de capteurs.

## Méthodologie

Étude qualitative fondée sur une enquête

Recueillir des récits situationnels (Girin,1990)



## Discussion et Résultats

Les résultats sont restitués de manière à répondre aux besoins exprimés par les parties prenantes.

- ➔ La volonté d'un système mieux organisé pour les parties prenantes.
- ➔ La nécessité de mettre en place un système informationnel.
- ➔ Le souhait d'une meilleure coordination pour répondre aux réalités du terrain.
- ➔ Donner plus d'importance, de reconnaissance, plus de place aux initiatives locales.
- ➔ Vers une plus grande marge de manœuvre des acteurs de terrain.
- ➔ La remise en cause du processus décisionnel en place.

Mots clés : Coopération – Coordination – Crise – Suivi populationnel – Réseau – Outil de gestion

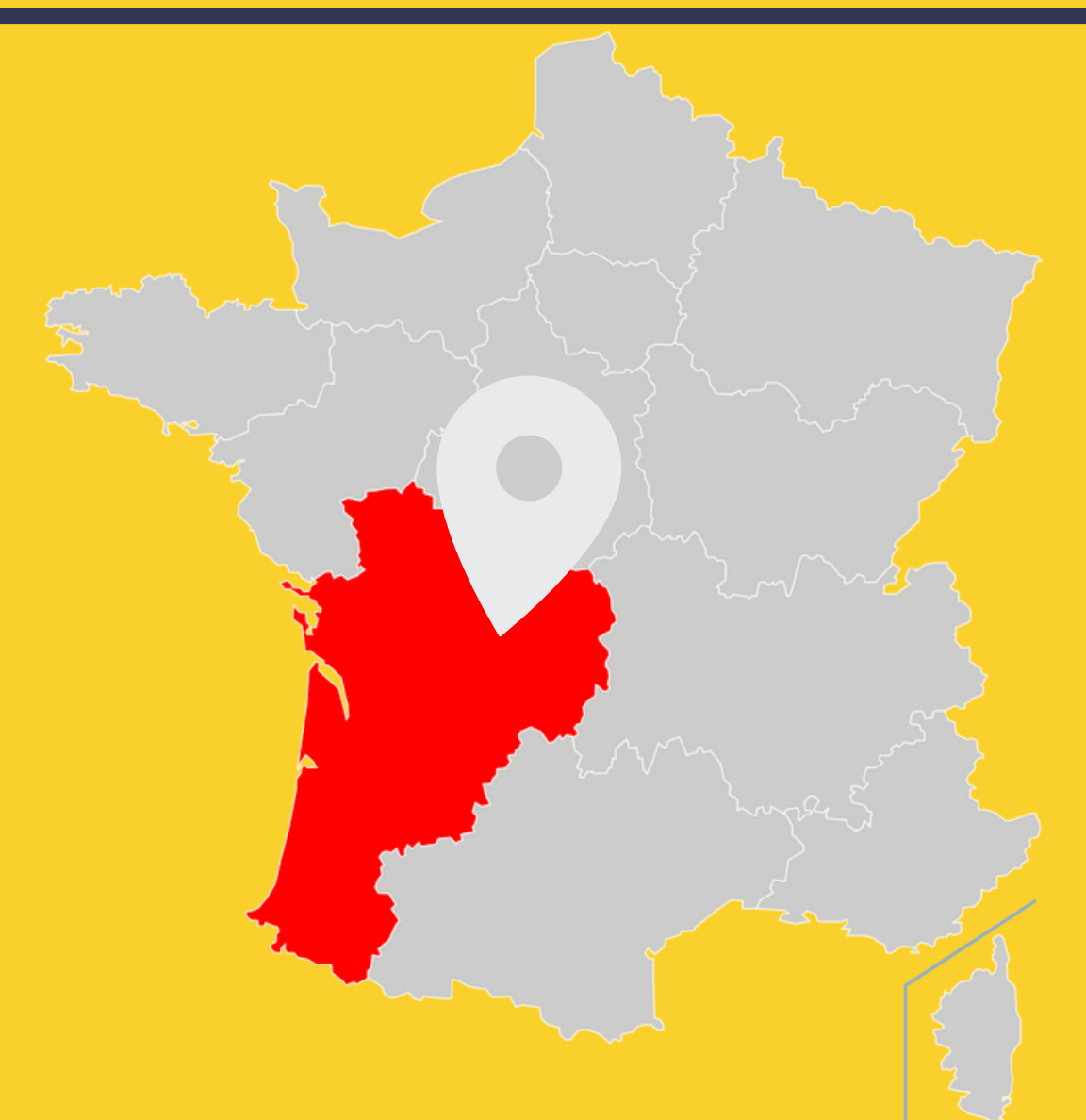
- **École doctorale :**  
ED Humains en société
- **Laboratoire :**  
CEREGE
- **Discipline**  
Sciences de Gestion (06)
- **Année de début :**  
2020



Oumaima OMARI



Jordan BESSON



Terrain d'étude dans la région Nouvelle-Aquitaine