

**LA NOTION DE SYSTÈME À L'AUNE DU MVET,  
ÉPOPÉE BULU, BETI, FANG (CAMEROUN, GABON, GUINÉE-EQUATORIALE)**

**Régis OLLOMO ELLA**

**Enseignant-Chercheur Université Omar Bongo  
Chercheur Associé UMR 7206 / Eco-Anthropologie et ethnobiologie**

[ollomor@gmail.com](mailto:ollomor@gmail.com)

# Constat / Objectifs

- ◆ Comprendre la notion de système à l'aune d'une épopée : le Mvet des Beti, Bulu, Fang

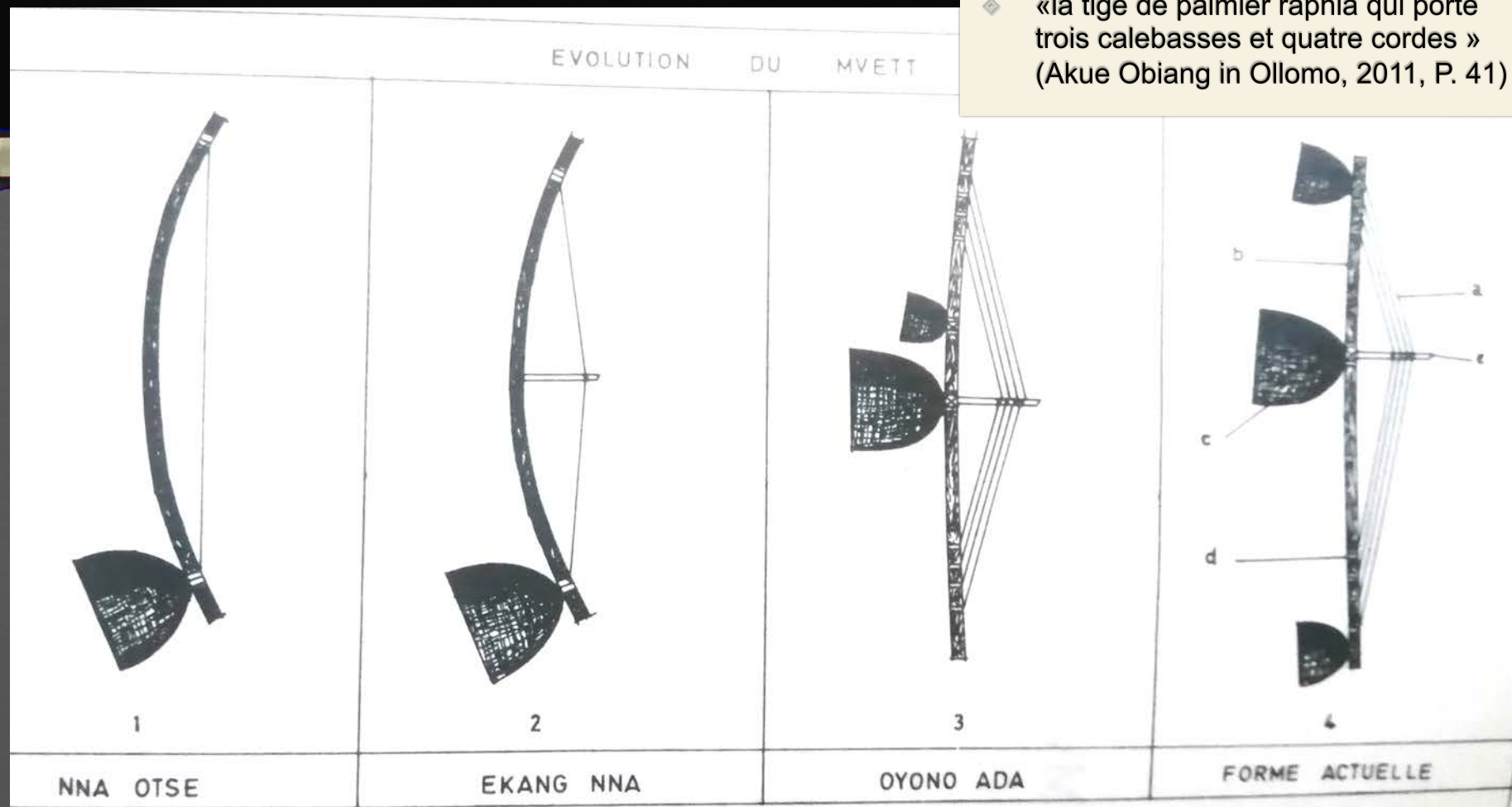
## Constats

- les conteurs ne se contredisent jamais.
  - ✓ *Les récits Mvet déclamés par des conteurs différents sont cohérents : ils forment un système*

## Objectifs

- Etudier les éléments constitutifs du système : les récits
  - ✓ *Éléments contextuels permettant d'identifier un récit Mvet*
  - ✓ *Traits internes au récit, garants de la cohérence systémique*
- Présenter la structure et le fonctionnement du système

- «la tige de palmier raphia qui porte trois calebasses et quatre cordes »  
(Akue Obiang in Ollomo, 2011, P. 41)



- Mvet instrument: Nominal classe 5

- singulier : *mvát*
- pluriel : *məmvát*

Legende

- a - cordes
- b - branche de palmier raphia
- c - demi calebasse (caisse de resonance)
- d - noeud (reglage)
- e - archet (tige en bois) "ENGO"

## Le mvet : généralité

1- Mvet comme instrument de musique profane : *mvét bíbwàn*  
"mvet des amants"

FRANÇOIS ESSINDI  
CONTES BOULU  
ET  
MUSIQUES  
DE LA  
FORÊT  
ÉQUATORIALE



PAF : 10€ / 7€  
TOUT PUBLIC

rotou'art



## A. Mvet, un terme à "polysémie volontaire"

### Le mvet : généralité

1'- Mvet comme instrument de musique "rituel" : *mvét óyèh*.  
Support musical au récit épique rituel (*nlánj mvét*) :



**Mvet instrument rituel & épopée:**

Nominal Cl.9 (monoclasse)

◇ singulier : *mvét*

2- Mvet **Epopée** complexe constituée d'une somme de récits

Les récits sont déclamés au corps de garde par un conteur initié: *mbòm mvét*, devant un **auditoire** d'étudiants-assistants-évaluateurs"

## A. Mvet, un terme à “polysémie volontaire”

### Le mvet : généralité

#### 3- Mvet comme conteur initié : **Mbòm mvét**



Mvet conteur: Nominal Classe1

- ◇ singulier : *mvét*
- ◇ pluriel : *bə(bòm)mvét*

Régis Ollomo Ella Ngyema Ebang'a

## Un Mvet d'Akue Obiang

Livre I, Nlání ábe



*Préface de Grégoire Biyogo*

L'Harmattan - Gabon

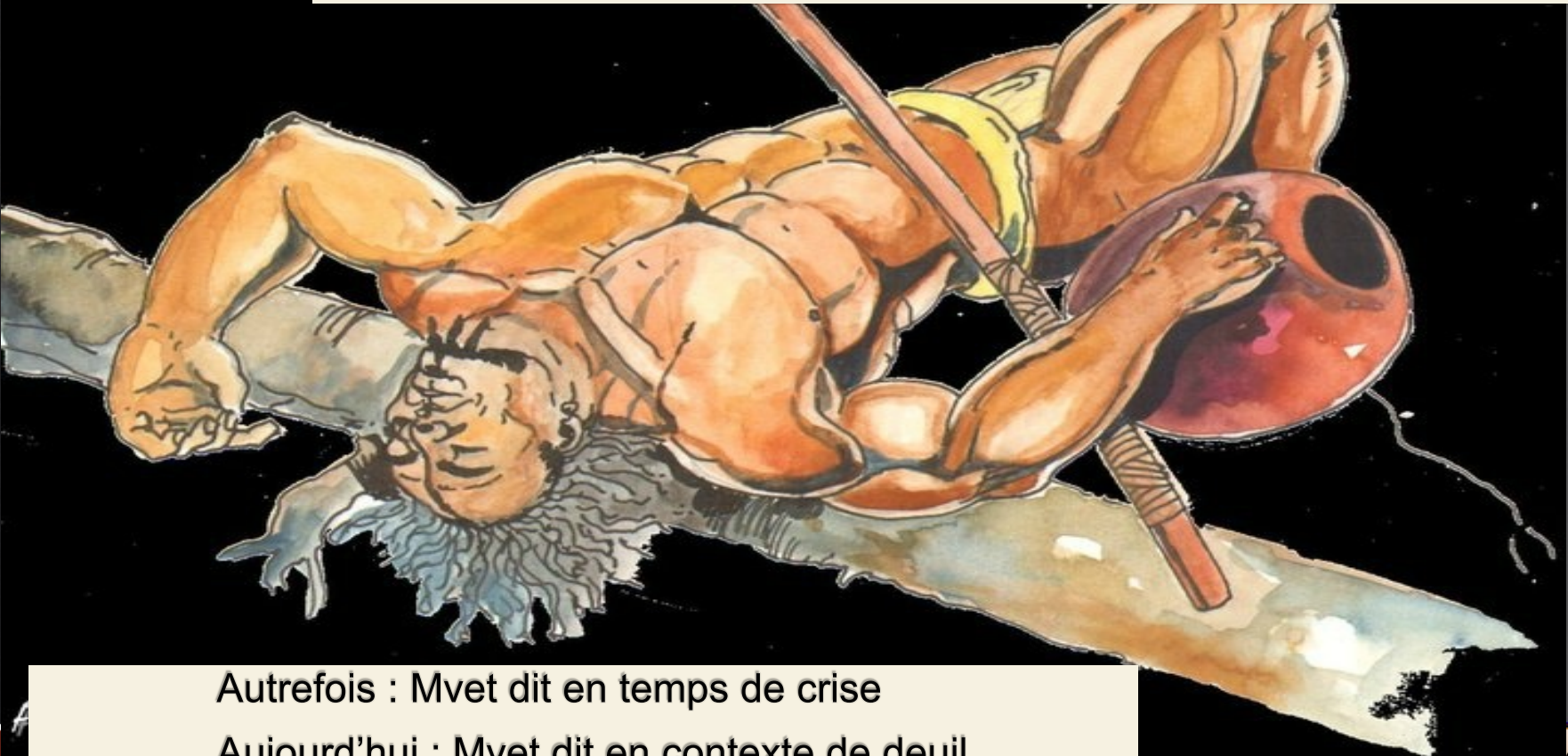
A. Un instrument, une épopée, des conteurs

## Le mvet : généralité

### B. Origine et contexte de production

**Origine : OYONE ADA-NGONE et son comas initial.**

*Après son coma, il se mit à raconter l'épopée héroïque de ses ancêtres Ainsi Naquit le Mvet.*



Autrefois : Mvet dit en temps de crise

Aujourd'hui : Mvet dit en contexte de deuil



## A. Un instrument, une épopée, des conteurs

## Le mvvet : généralité

## B. Origine et contexte de production



*“- La ruse s’acquiert au corps de garde,  
- le caractère se forge au corps de garde  
- la généalogie s’enseigne au corps de garde  
- le clan commence au corps de garde”*

*(Pierre-Claver ZENG, chant “Abaa”)*

Lieu de production de la performance : le corps de garde (ABAA) la case des hommes

## Synthèse

## Mvet-Oyeng (épopée/rituel) : Eléments pertinents en lien avec le contexte

## Traits

un instrument :

***mvét***

Un conteur initié:

***Mbòm mvét***

le conteur déclame un récit :

***Nlánj mvét***

récit déclamé dans corps  
de garde

***àbaa***

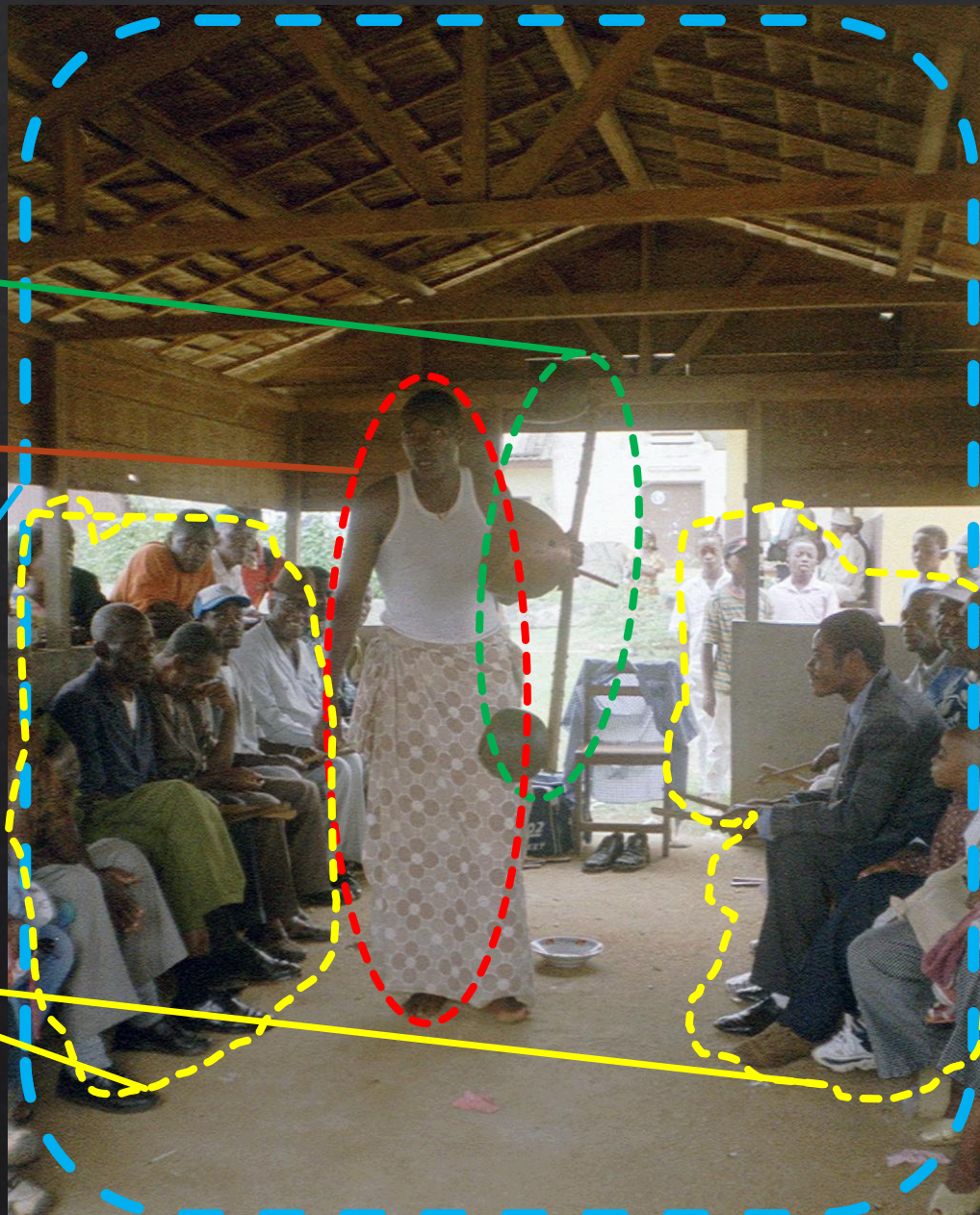
récit déclamé devant

Un auditoire

**étudiants/évaluateurs**

circonstance :

**contexte de crise**



## A. Structure de l'épopée et des récits

### B. L'épopée comme système

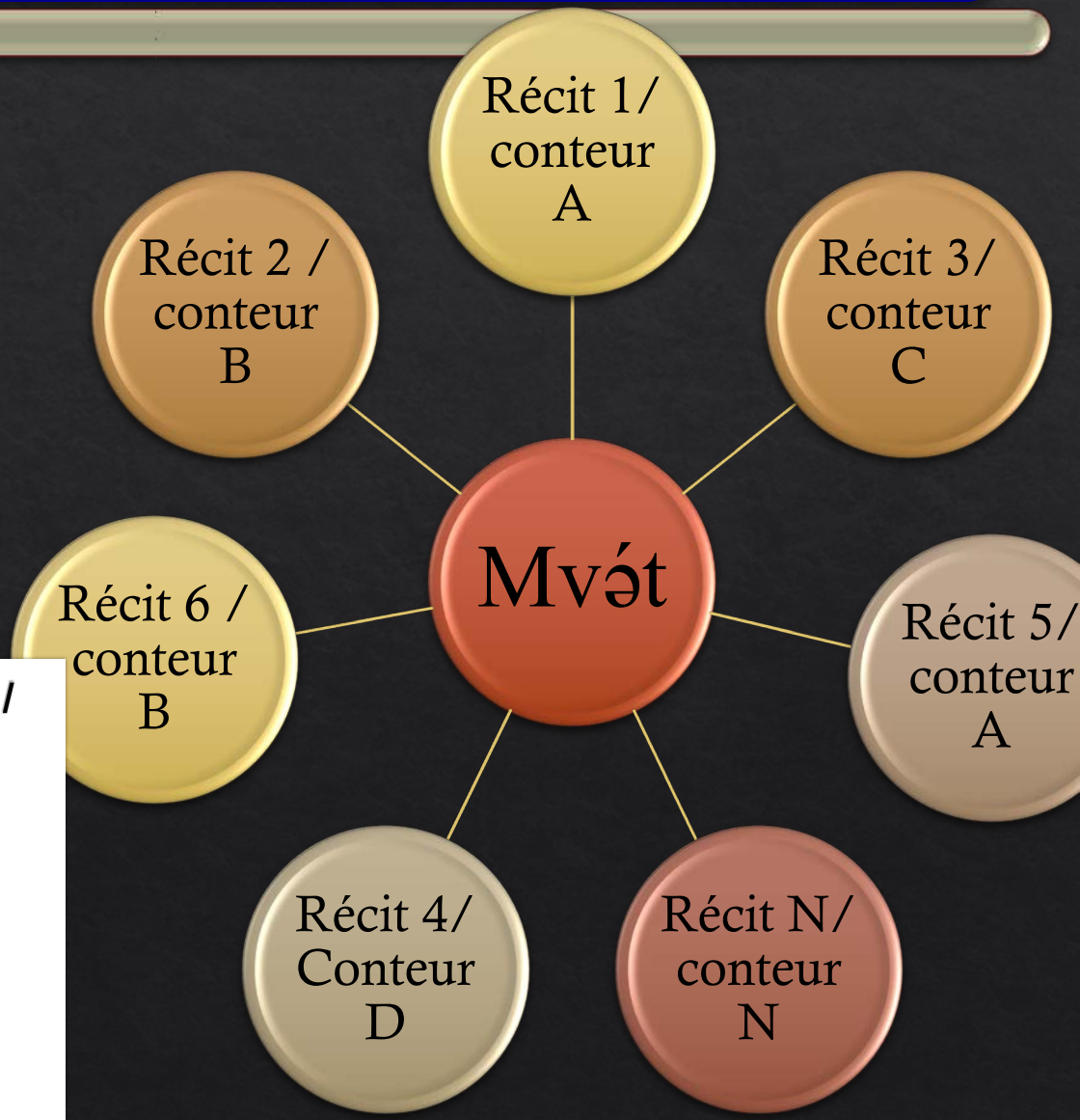
## Systeme épopéique

### Epopée Mvet : une somme de récits épiques

1 récit = Nlánj mvét

Pl: mĩlánj mí mvét

- ❖ **Forme : espèce de slam improvisé / long poème en proses**
- ❖ **Chaque récit Mvet est unique**
- ❖ **Durée moyenne d'un récit : 7h**
- ❖ **Nombre de récits par conteur : En moyenne un dizaine par an**

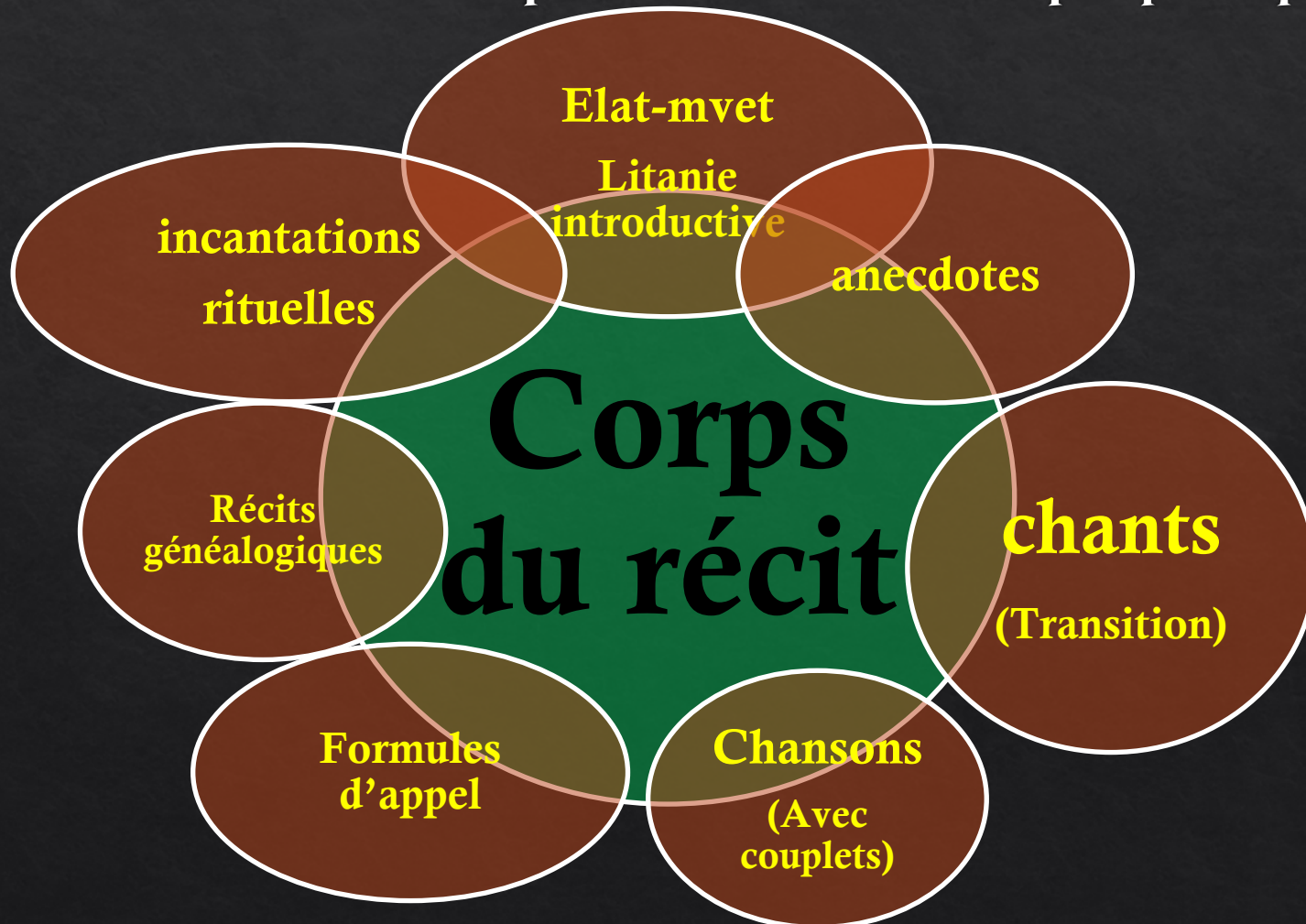


## A. Structure de l'épopée et des récits

### B. L'épopée comme système

## Systeme épopéique

- ◇ **Éléments du récit : corps du récit + Éléments périphériques**



## A. Structure de l'épopée et des récits

### ➤ Éléments périphériques

## Systeme épopéique

### ◇ Èlat-mvet : la litanie introductive

◇ Définition *èlàt*: exercice de dextérité oratoire imposé en début de récit

◇ Racine / lat-/ “coudre”, “tisser”, enchaîner”

◇ Verbe dérivé : *alàrà* “produire rapidement un flot de mots sans hésiter ni se tromper

◇ > **ELAT\_MVET = Exercice de dextérité oratoire, de 5 à 15 minutes, imposé en début de récit Mvet et consistant à débiter le plus rapidement possible, une série de vers, sans hésiter ni se tromper.**

## A. Structure de l'épopée et des récits

- Eléments périphériques
- ✓ Illustration

### Systeme épopéique

#### Litanie introductive

Exercice de dextérité oratoire



#### Chant de transition

Incantations  
chantées du  
conteur

réponse auditoire:  
éééé "oui"



#### Chanson

Couplets du  
conteur

refrain de l'auditoire :  
ngén mà bò dzàm  
'j'étale mon art'



## A. Structure de l'épopée et des récits

### ➤ Éléments internes au récit

## Systeme épopéique

**Éléments internes  
immuables qui  
garantissant la  
cohérence du système**

### 1- Histoire générale d'Engong

❖ Les personnages

❖ Géographie, toponymes,  
villages

❖ Principaux faits historiques

### 2- Principale intrigue

## A. Structure de l'épopée et des récits

### ➤ Éléments internes au récit

## Systeme épopéique

### ◇ Principale intrigue

#### Deux contrées sœurs en guerre:

**Engong (Le fer) : le Pays des immortels dotés de pouvoirs surnaturels**

**Okwijn (le l'amont, Nord) : le pays des mortels disposant rarement de pouvoirs surnaturels**

#### ❖ Paradigme 1 : Ecole Angone-Mana

❖ Les mortels d'Okwijn cherchent à ravir le secret de l'immortalité des habitants d'Engong

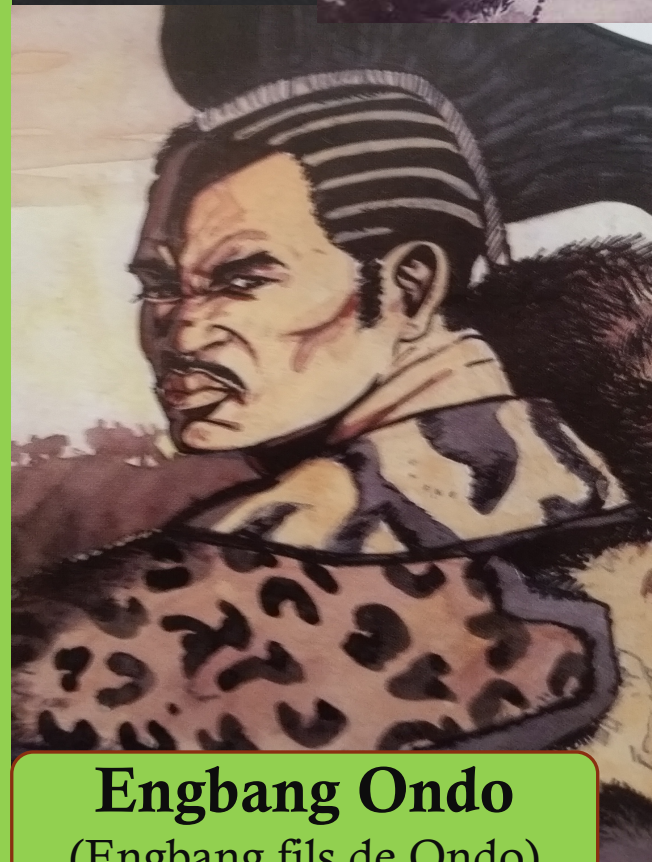
#### ❖ Paradigme 2 : Ecole Omvok-Alùgù

❖ Engong exporte sa guerre intestinale vers Okwijn.



- Eléments internes au récit
- ✓ les personnages

- ◇ **Minkibi** : l'indomptable
- ◇ **Nkor'Ntoma** : le bouc robuste
- ◇ **Ze Bere Nkuk Oveng** : la panthère toujours à l'affût
- ◇ **Nnang Ondo** : Le plus beau fils d'Ondo
- ◇ **Bekoo Ondo**: Le terrible fils d'Ondo
- ◇ **Ndeng-Ndeng** : celui dont la maison se balance
- ◇ **Oboman Metsing** : le maître des lois
- ◇ **Alen-Kware-Mintong** : le palmier qui croise ses rameaux
- ◇ **Fek-ènìng** : le secret de la vie
- ◇ **Bibòó** : c'est pourri, c'est fichu
- ◇ Il vit dans **Nda Bingouba** : la maison des mystères qui ne touche ni le ciel, ni la terre.
- ◇ Son lit dispose de sabres gyroscopiques.
- ◇ Il dort la journée et ne va en guerre que la nuit tombée.
- ◇ **Code tambour**: Otwang premier, Medang deuxième, seul Engbang doit manger des gigots d'humain. Car, sans Otwang et Medang, Engbang serait descendu du ciel.



**Engbang Ondo**  
(Engbang fils de Ondo)

## A. Structure de l'épopée et des récits

- Eléments internes au récit
  - ✓ les personnages

### Systeme épopéique

Description physiques / traits de caractère

86/ A bôï MEDZA n'OTWAN MBA ava bôï nwan ne "nyo" !, ane zalañ d'aso edzôp, ékpwel ôsi ne "kundûm", dzôm té ane d'ayi véñané ane min-  
kut.

85/- MEDZA M'OTOUANG MBA, neveu de la tribu MVIENG MINWOE; dont la peau est dorée, le poil qui pousse dessus est semblable à une tige de courge dans un champs, et dont le père OTOUANG MBA a coutume de dire qu'il rend l'herbe flétrie" ; MEDZA ficha un genou en terre.

Un mvet de Zwe-Nguema , P. 327

## A. Structure de l'épopée et des récits

- **Éléments internes au récit**
  - ✓ **les personnages**

## Systeme épopéique

Généalogies / filiations : le cœur de la mémoire

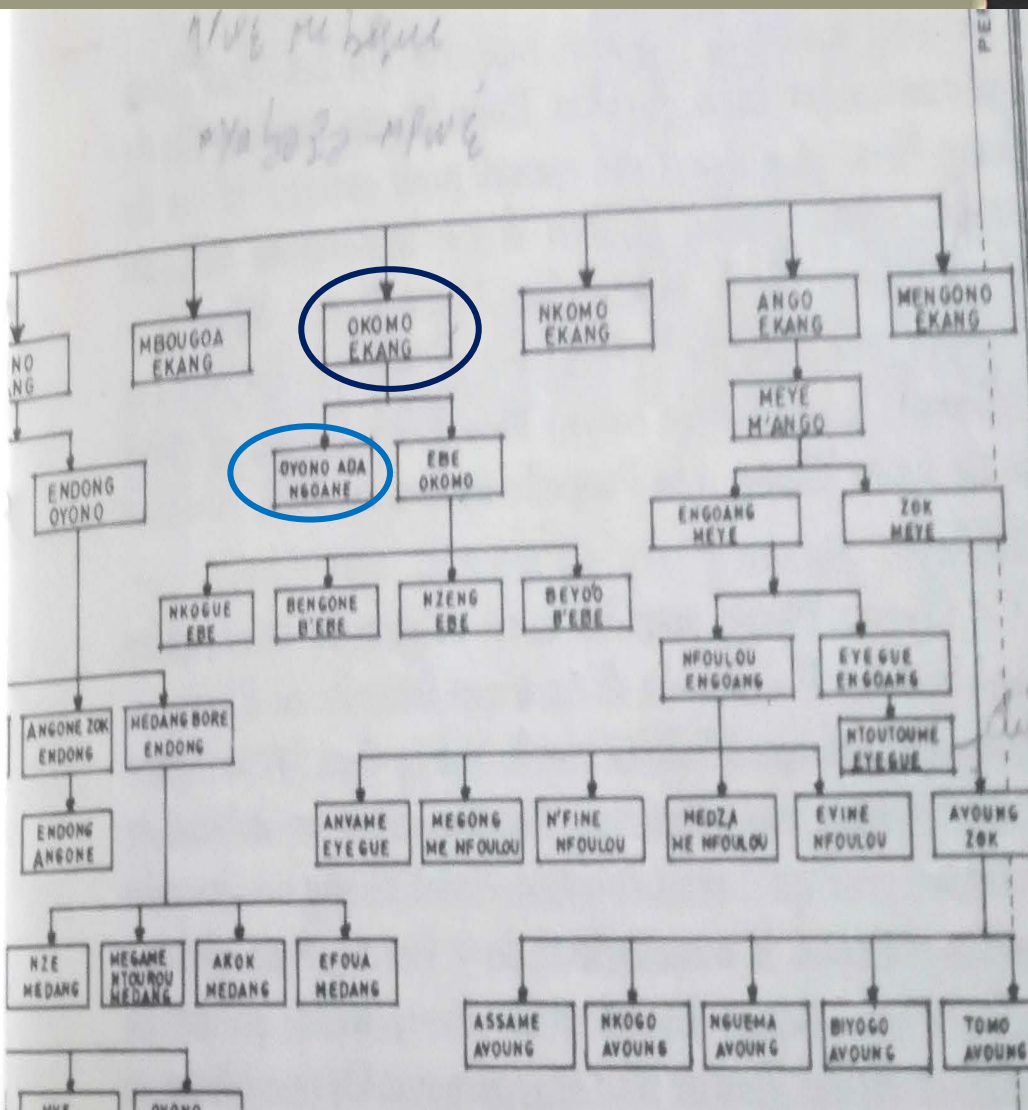
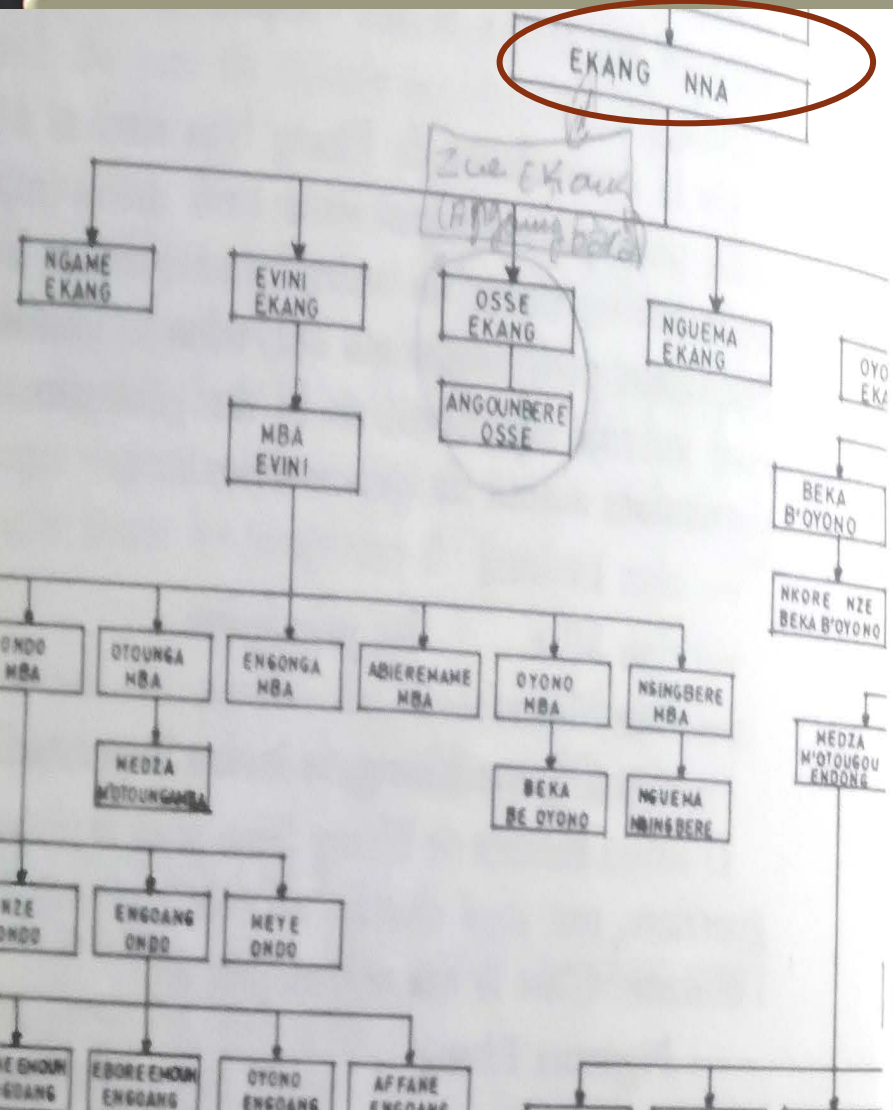
**Il y a un double système généalogique**

- **Généalogie des personnages**
- **Généalogie du conteur**
  - ✓ **il finit par devenir un personnage Mvet**

# A. Structure de l'épopée et des récits

- Eléments internes au récit
- ✓ les personnages

## Systeme épopéique



## A. Structure de l'épopée et des récits

- Eléments internes au récit
  - ✓ les personnages

### Systeme épopéique

## Anecdotes et exploits personnels

Chaque personnage a une vie officielle et une vie secrète

Un bon conteur doit dévoiler un secret qui justifie le comportement d'un personnage

Engbang Ondo, un gamin de 5 ans qui tua la mort

Engbang Ondo est le fils d'Akoma Mba mais les deux ne le savent pas

## A. Structure de l'épopée et des récits

- Eléments internes au récit
- ✓ les personnages

### Systeme épopéique

#### Armure & pouvoirs

#### Origine des armes:

- innées : prédispositions héréditaires
- acquises : à chaque combat, le vainqueur récupère les armes mystiques de son adversaire

I65/- Kpwos ! Etaient suspendus à ces ceintures du côté droit : une vieille arête de poisson , un couteau usagé, Il y avait aussi du côté gauche ; une vieille arête de poisson, un couteau vieux modèle ; NZOK MEKOME.

I66/- Il prit encore une (sciure) couleur de mer. Rrrr, si-ing ! Il prit un vieux canif, l'accrocha sous son ventre , couteau aussi plat qu'une rivière en début d'assèchement . Il lima ce couteau, l'aiguisa.

I67/- Que personne ne montre plus ANGONE ENDONG OYONO du doigt.

I68/- Un couteau à deux tranchants que les vieux surnomment : EBA KABANE (paté de mouton) ce couteau pendait sous son ventre, son manche penchant à droite. Be be be be be .

I69/- L'humeur d'un EKOUKOU : la mort app roche l'humeur d'un EKOUKOU : la mort approche. L'humeur d'un oiseau : la mort approche. Il les jeta sur son dos. Folore & Il prit un couteau recourbé.

Un mythe de  
Zwe-Nguema  
P. 119

## A. Structure de l'épopée et des récits

### ➤ Eléments internes au récit

#### ✓ Géographie, toponymes, villages

Quelques villages du Pays Engong, leurs responsables et spécificités

Village	responsable	spécificité
<b>èṅəṅ-ń̀nàm</b> village du foisonnement	Medza-Endong	- village le plus riche d'Engong - nombre d'habitants indénombrable, tous descendants de Medza Endong
<b>bìṅgəṅgəṅ</b> village de la propreté	Medang Endong	- l'air comporte du détergent - Etalez votre linge sale sur un corde, vous le récupérez propre 15 minutes plus tard
<b>ń̀səṅ-bàlôṅ</b> le terrain de football	Ze Medang Endong	- Ze Medang construisit un mystérieux stade de football dans son village. Chaque partie durait un an
<b>kàrəfûr-bəkón</b> le carrefour des fantômes	Beka-Be- Oyono	- Le village de Beka be Oyono est peuplé d'esclaves-zombi.

## A. Structure de l'épopée et des récits

### Systeme épopéique

- Eléments au récit
  - ✓ Faits historiques

#### ❖ Migrations

- Causes de migration
- Régions traversées (Contrées,
- Villages occupées
- Personnages historiques en lien avec chaque étape
- Principaux conflits

#### ❖ Faits historiques divers

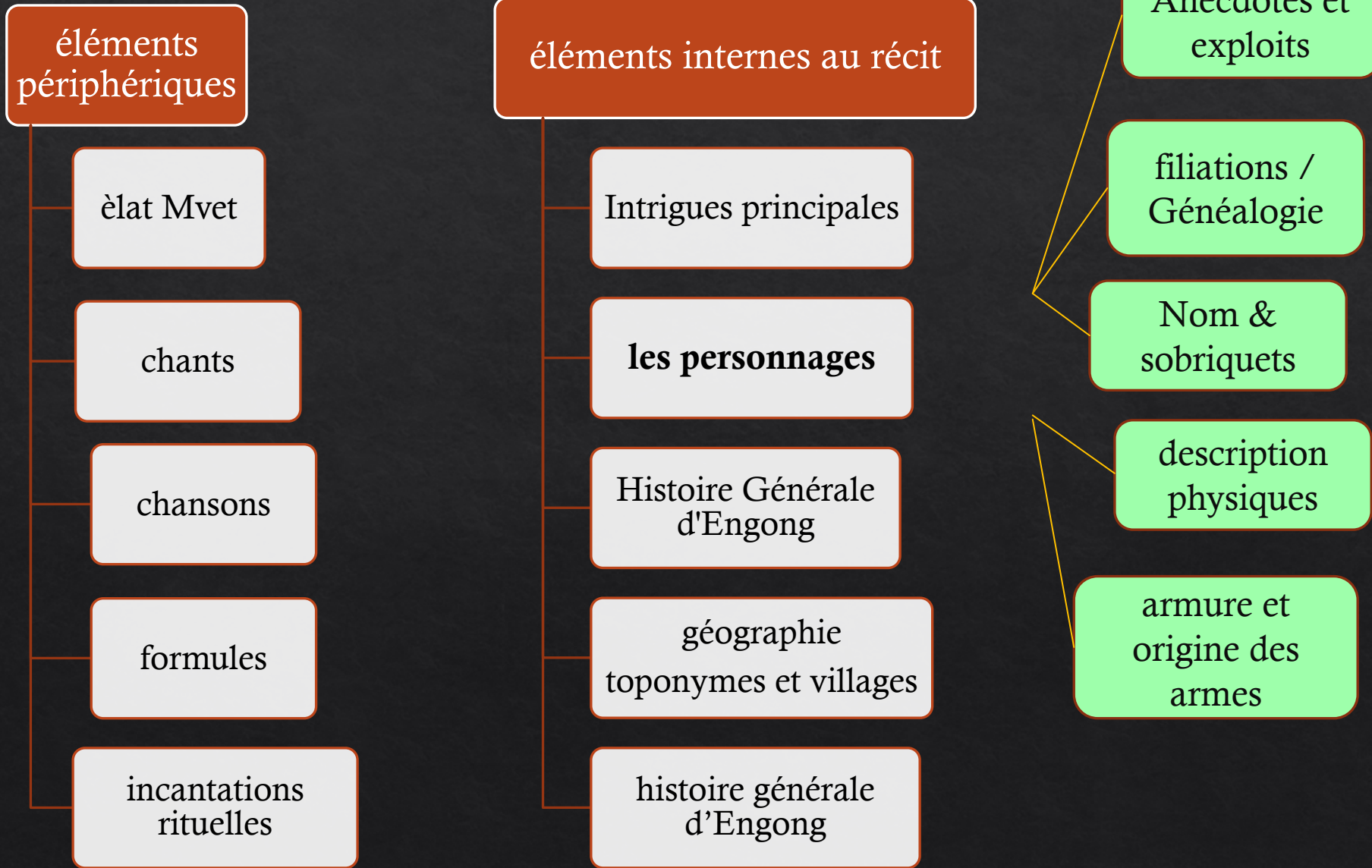
- en lien avec l'ensemble de la communauté
- en lien avec chaque individu
  - ✓ anecdotes
  - ✓ exploits de guerre ...



## Synthèse

### Mvet-Oyeng, traits pertinents en lien avec le récit

✓ Distinguent le Mvet des autres formes d'art oratoire



**Systeme épopéique**

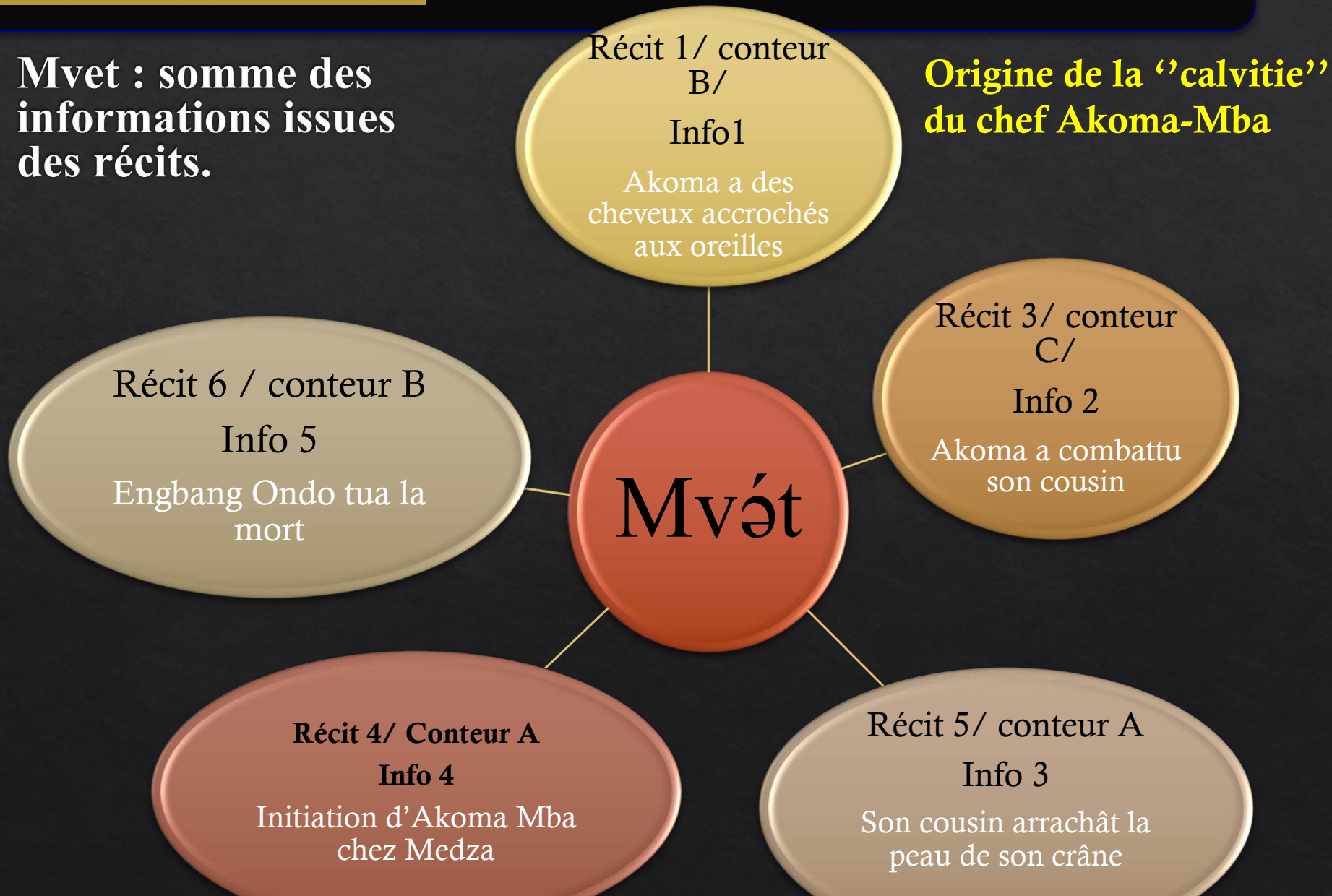
- ◆ A chaque conteur ses récits, à chaque récit ses informations.
  - Les conteurs sont les “historiens d'Engong”
  
- ◆ Les récits sont interdépendants et complémentaires

## A. Structure de l'épopée et des récits

## B. L'épopée comme système

## Système épopéique

◇ **Mvet** : somme des informations issues des récits.





AKIBA !!!