



**HAL**  
open science

## La menuiserie apicole, raisons et portraits d'apiculteurs “ auto-constructeurs ” de ruches...

Anna Dupleix, Pascale Moity Maïzi

### ► To cite this version:

Anna Dupleix, Pascale Moity Maïzi. La menuiserie apicole, raisons et portraits d'apiculteurs “ auto-constructeurs ” de ruches.... Journées Bois Échanges interdisciplinaires sur le bois et les sociétés, Oct 2021, Paris, France. hal-03906630

**HAL Id: hal-03906630**

**<https://hal.science/hal-03906630>**

Submitted on 19 Dec 2022

**HAL** is a multi-disciplinary open access archive for the deposit and dissemination of scientific research documents, whether they are published or not. The documents may come from teaching and research institutions in France or abroad, or from public or private research centers.

L'archive ouverte pluridisciplinaire **HAL**, est destinée au dépôt et à la diffusion de documents scientifiques de niveau recherche, publiés ou non, émanant des établissements d'enseignement et de recherche français ou étrangers, des laboratoires publics ou privés.



# La menuiserie apicole, raisons et portraits d'apiculteurs « auto-constructeurs » de ruches...

Anna Dupleix, chercheure associée, CRISES, Montpellier  
Pascale Moity-Maizi, MCF, SENS, Montpellier



Journées Bois  
Échanges interdisciplinaires sur le bois et les sociétés  
*Rencontres Internationales des 18 et 19 octobre 2021*  
*INHA, 2 rue Vivienne, Paris*

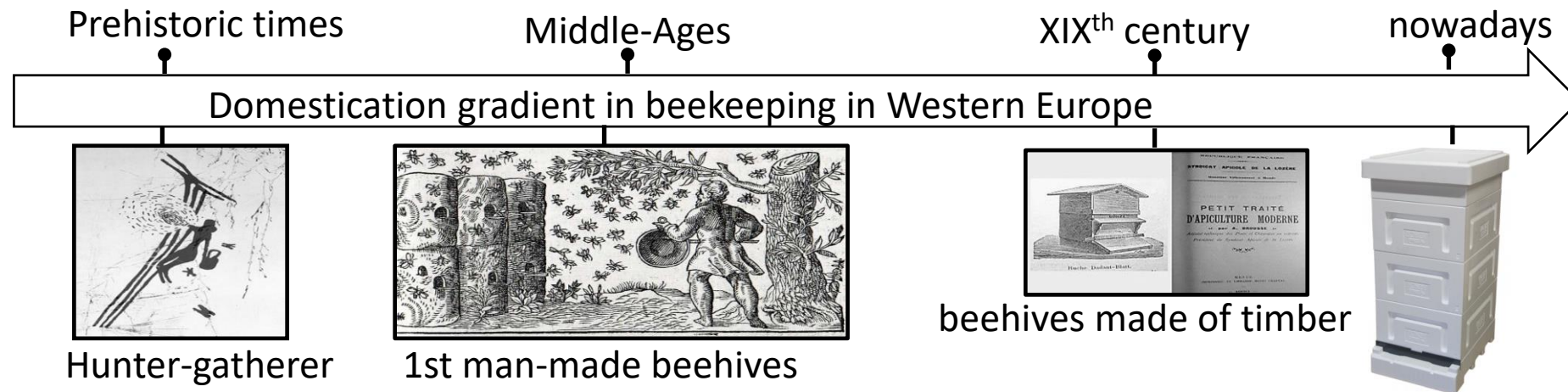


# Sommaire

- Contextualisation
- Les questions posées
- La méthodologie d'enquête
- Les premiers résultats

# Contextualisation : la ruche dans l'apiculture

- Le bois, matériau de la ruche moderne
- La ruche est un élément-clef de la domestication d'*Apis mellifera* environnement « optimal » des abeilles facilement accessible à l'humain



# Contextualisation : le projet SAPIC



- L'étude initiale SAPIC est **pluridisciplinaire**  
**Des Savoirs APIcoles Cévenols** aux connaissances pour la santé des abeilles
  - au sein du **LMGC** : le bois dans la **régulation hygrothermique** du climat intérieur (résilience aux changements climatiques)
  - au sein du **CEFE** : les **extractibles** sur la santé (parasite *Varroa*)
  - au sein de **SENS** : **enquêtes** anthropologiques auprès de 2 populations en France
    - Apiculteur-fabricants
    - Fabricant-vendeurs

**Comprendre la place du bois de la ruche dans la relation homme-abeille**

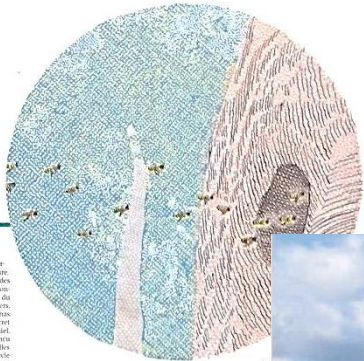
# Contextualisation : la ruche au centre des **pratoques** apicoles

- Actuelle critique de l'apiculture productiviste:
  - génétique, élevage, nourrissage, pesticides, etc.
- La ruche au centre du dualisme apiculture productiviste / apiculture Darwinienne
  - ruche Dadant / ruche de biodiversité

L'été en séries | 19

### Thomas Seeley, la ruche façon Darwin

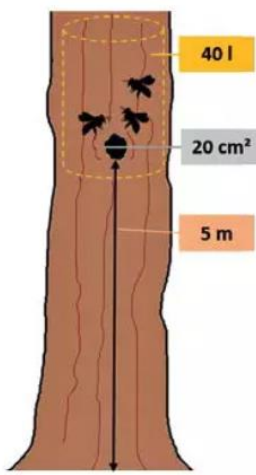
DES ABEILLES ET DES HOMMES 5/6 Héraut d'une apiculture « naturelle », cet universitaire américain, aux méthodes de recherche singulières, considère que le modèle à suivre est celui de l'abeille sauvage plutôt que « domestiquée »



D ans les congrès internationaux d'apiculture, il faut avoir des vidéos pour assister à ses conférences, et son biceps, lorsque du point positif, sont des best-sellers. L'entomologiste américain Thomas D. Seeley a peut-être le secret de la société des insectes à miel. Homme volcanique, convaincu que ces histoires sont trop belles pour rester l'épargne d'un cercle restreint de scientifiques, ce professeur de neurobiologie à l'université de Cornell, dans l'État de New York, est aussi directeur de l'Institut pour l'étude de la ruche et non plus ou...

Thomas Seeley a cessé d'écouter les conférences dans l'est de l'État de New York, à partir au cours d'un voyage en train pour prendre possession de son terrain. C'est une première pour un scientifique. La clé d'autrui, son laboratoire génomique, ou ses trucs d'écologie, il préfère les aller chercher à son terrain in situ, souvent mal équipé, mais toujours avec son sac à dos (il transporte des abeilles) et son matériel de terrain. La venue de ce professeur de Cornell, dans l'État de New York, est une véritable révolution. Voir d'un côté un pantalon avec de multiples poches et de l'autre un professeur de Cornell, dans l'État de New York, est une véritable révolution.

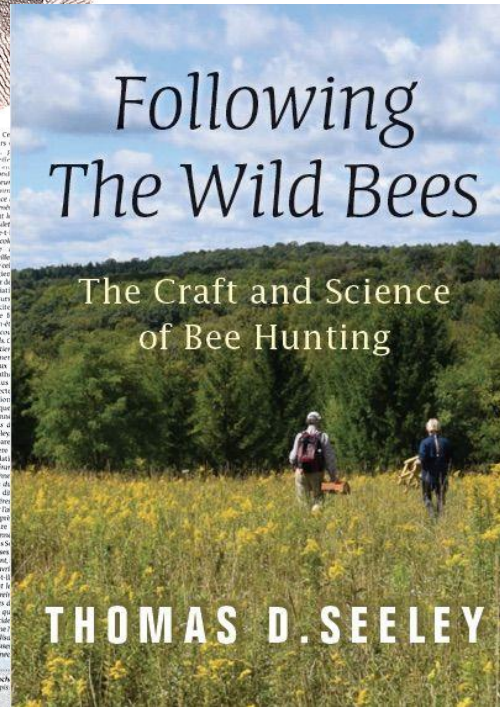
L'un des premiers faits d'armes du professeur Seeley est d'avoir mis au jour l'énigme de la « danse tremblante » de ces insectes



40 l

20 cm²

5 m



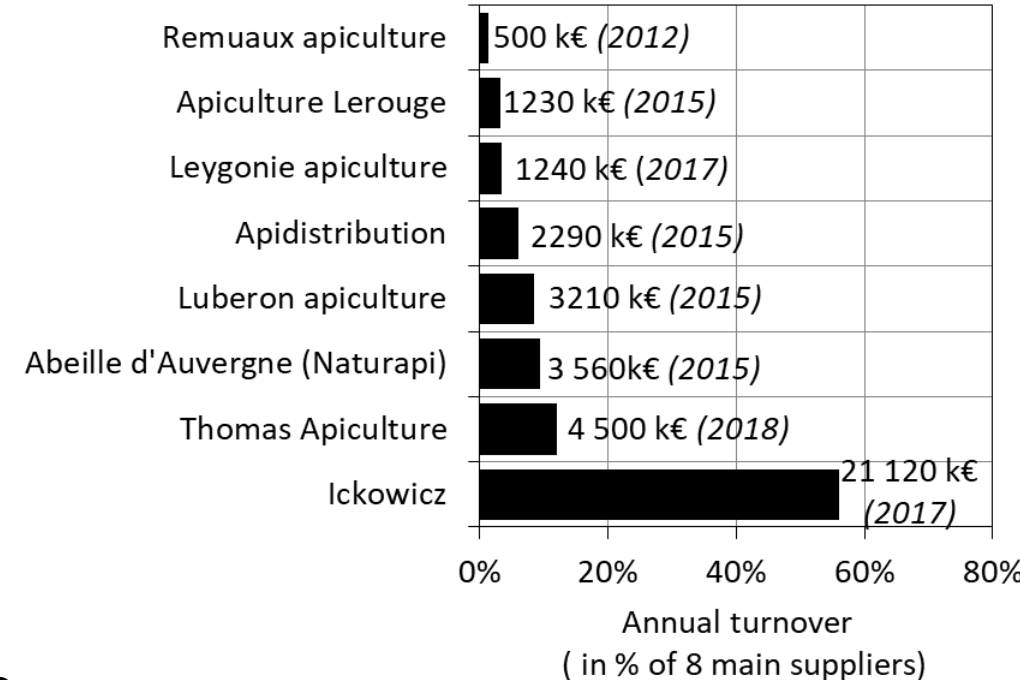
Following The Wild Bees

The Craft and Science of Bee Hunting

THOMAS D. SEELEY

# Contextualisation : le marché de la ruche

- **Marché de la ruche :**
  - monopolisé par production industrielle délocalisée
  - utilisant des bois choisis pour leur prix (souvent résineux)
  - avec des techniques industrielles et main d'œuvre bon marché (qualité)
  - marché soutenu par l'aide forfaitaire à l'achat de ruches bon marché devenues des consommables



Dupleix, A., Jullien, D., Moity-Maizi, P., & Schatz, B. (2020). Practices and knowledge of beekeepers and beehive suppliers regarding the wood material in the South of France. *Journal of Rural Studies*, 77, 11-20.



# Contextualisation : Marché économique monopolisé

## Les Echos Un fonds au capital du spécialiste des abeilles Icko Apiculture

Le leader français des produits de la ruche référence plus de 5.000 produits indispensables à l'élevage des abeilles. Le fonds a pris la majorité du capital.

<https://www.lesechos.fr/pme-regions/actualite-pme/un-fonds-au-capital-du-specialiste-des-abeilles-icko-apiculture-347178> En ligne [16/10/2021]



### LEYGONIE APICULTURE REJOINT LE GROUPE ICKO !

**Cher(s) Apiculteur(s), Apicultrice(s),**

Nous vous informons que les commandes sur le site internet [www.ets-leygonie.net](http://www.ets-leygonie.net) ne sont plus prises en charge à partir du 2 mars 2021. Nous vous invitons à passer commande sur [www.icko-apiculture.com](http://www.icko-apiculture.com)

Cliquez ici et retrouvez + de 4000 références aux meilleurs prix sur le site ICKO Apiculture

✓ Choix garanti ✓ Stock important ✓ Livraison rapide

Murielle, Stéphanie et Christian, notre équipe professionnelle est toujours à votre écoute pour vous conseiller dans tous vos projets apicoles. Ils seront heureux de vous accueillir en magasin, toujours situé au 86 rue de l'île du Roi, à Brive-la-Gaillarde.

<https://www.ets-leygonie.net/> En ligne [16/10/2021]

LEADER EUROPÉEN DU MATÉRIEL APICOLE ET MAISON D'APICULTURE DEPUIS 1947

### NOS 16 POINTS DE VENTE ICKO APICULTURE

ICKO Apiculture spécialiste du matériel apicole depuis 1947 et leader européen, est heureux de vous accueillir et vous conseiller dans nos magasins d'Châtenois, Coise, Sisteron... et bien d'autres! 16 points de vente en France pour vous proposer le meilleur du matériel apicole.

The screenshot displays the 'Liste des magasins' section of the ICKO Apiculture website. It features a list of three points of sale with their addresses and phone numbers, and a map of France with red location pins indicating the locations of all 16 points of sale. The list includes:

- ICKO Bollène**: 413 rue Alphonse Daudet, Bollène, 84500, France. Phone: 04 90 40 49 71.
- ICKO Cazères**: 23 chemin de Bel Air, Cazères, 31220, France. Phone: 09 67 34 64 42.
- ICKO Sisteron**: 17 Allée des Érables, Sisteron, 04200, France. Phone: 04 92 37 25 16.

<https://www.icko-apiculture.com/les-magasins-icko> En ligne [16/10/2021]



# Les questions posées

⇒ Pourquoi certains apiculteurs fabriquent-ils leurs ruches ?

- Hypothèse (Sapic) : connaissances (climat hygrothermique /propriétés chimiques) sur le matériau bois mises en œuvre dans leurs pratiques d'auto-construction

⇒ Dans le contexte du marché monopolisé , pourquoi et comment les artisans ébénistes – menuisiers produisent-ils encore des ruches ?

# Méthodologie de l'enquête

- Identification des acteurs
  - par les réseaux et le bouche-à-oreille
  - par des annonces dans des journaux apicoles
- Conception d'un questionnaire testé lors de salons professionnels
- Mais finalement entretiens semi-dirigés : **guide d'entretien**  
Motivations à fabriquer, parcours personnel d'installation, connaissances sur le bois, historique de fabrication, etc.
- Transcriptions et analyse du discours (**guide de lecture**)

# Deux populations (de niche) enquêtées

## Chiffres de l'apiculture française

- **Apiculteurs fabricants**
  - professionnels : 6 entretiens
  - amateurs : 2 entretiens
- **Fabricants vendeurs** (ébénistes, menuisiers, scieurs)
  - ruche productive (Dadant) : 6 entretiens
  - ruche de biodiversité : 2 entretiens

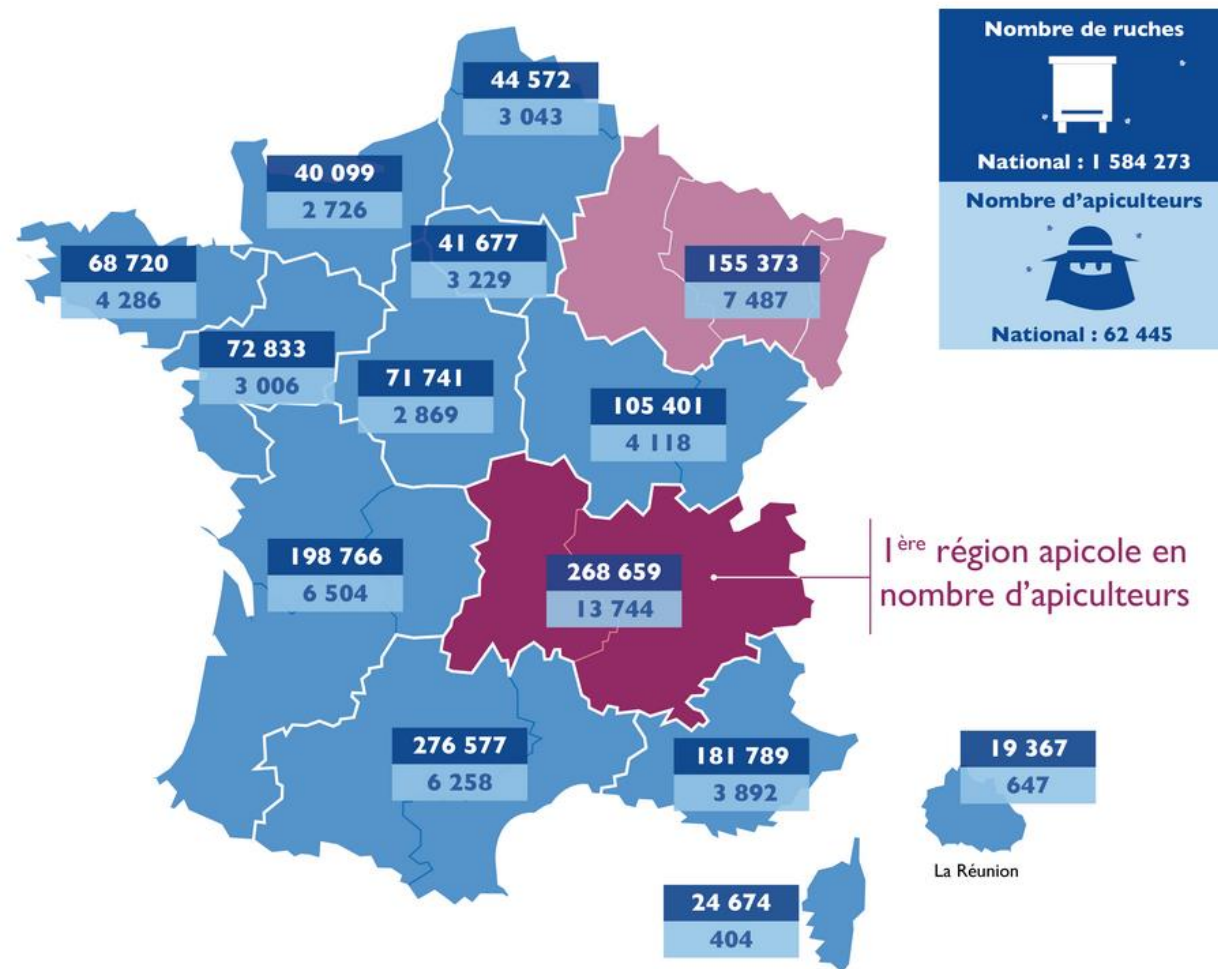
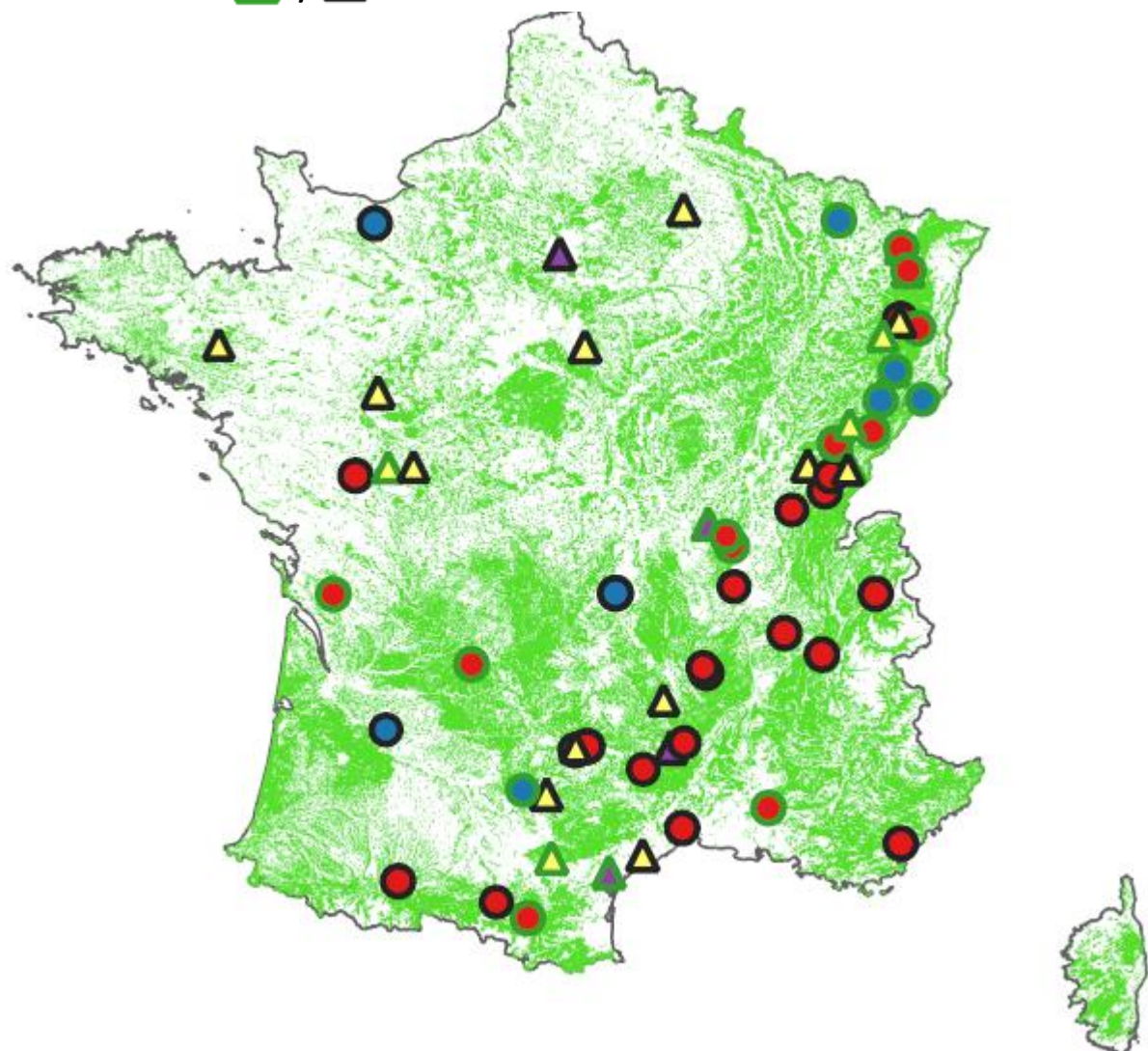


2019, DGAL

> 16 entretiens réalisés sur une population identifiée de 70 acteurs (1/3)



- / ● Apiculteur fabricant amateur enquêté / non enquêté
- / ● Apiculteur fabricant professionnel enquêté / non enquêté
- ▲ / ▲ Fabricant vendeur ruche productive enquêté / non enquêté
- ▲ / ▲ Fabricant vendeur ruche de biodiversité enquêté / non enquêté



Source : Résultats de la déclaration des ruchers de 2019, DGAL

# Premiers résultats concernant les apiculteurs

- Un réseau d'autoconstructeurs identifié
- Les hypothèses hygrothermiques et chimiques sont elles pour quelque chose dans cette auto-production ?  
(Effets de l'essence, de la géométrie de la ruche ,...)

NON! Le matériau a un rôle pour l'homme plutôt que pour l'abeille

ou alors ce rôle est indirect (fissures/propolis)

# Premiers résultats concernant les apiculteurs

- La rentabilité de ce type de fabrication ne se situe pas sur le plan économique mais sur:
  - Un degré d'autonomie conservé par rapport au marché
  - Un sens « holistique » donné à l'exploitation (maîtrise totale de la chaîne de production)
  - Un savoir faire hérité et perpétué
  - Une souplesse et réactivité propice à l'innovation
  - Mise en exergue de nouvelles essences pour l'apiculture (Pin Weymouth : léger, durable, facile à usiner et à assembler, bon marché, disponible par endroit)
  - Un emploi du temps annualisé

# Premiers résultats concernant les fabricants vendeurs

- Ont tous un lien fort avec l'abeille et son monde
- Tous sont apiculteurs amateurs
- Tous développent un marché de niche (essence, format de ruche, ruche de biodiversité, piège à felons...) des innovations et connaissent bien le monde de l'apiculture

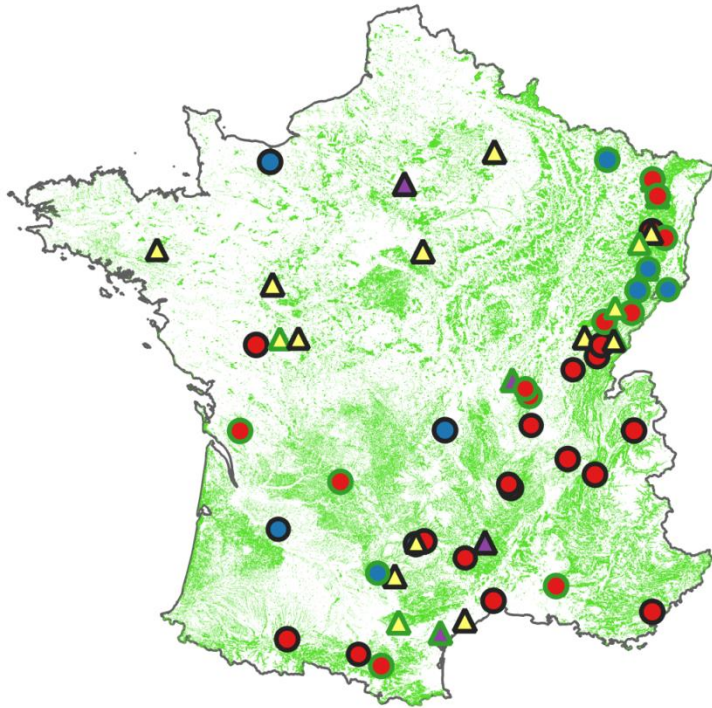


# Conclusion

- **Dans le contexte du marché** : monopolisé, subventionné, délocalisé, bas coût et mauvaise qualité,  
des **apiculteurs fabriquent** et des **fabricants vendeurs**
- **Non pour des hypothèses hygrothermiques et chimiques** initiales énoncées Les propriétés du matériau bois sont peu citées pour leur rôle sur l'abeille ou alors dans un rôle indirect (fissures/propolis)
- Le bois apporte une autre **rentabilité, pas seulement économique**  
Liée au « **sens** » et **aux valeurs** d'une exploitation apicole/d'un apiculteur  
autonomie / perpétuation d'une tradition, « **sens** » /maitrise de la chaine de production / réseau d'acteurs
- Cas du Pin Weymouth est **découverte**

# Enquêtes anthropologiques: Comprendre la place du matériau bois de la ruche dans la relation homme-abeille

## Identification du réseau



- / ● Apiculteur fabricant amateur enquêté / non enquêté
- / ● Apiculteur fabricant professionnel enquêté / non enquêté
- ▲ / ▲ Fabricant vendeur ruche productive enquêté / non enquêté
- ▲ / ▲ Fabricant vendeur ruche de biodiversité enquêté / non enquêté

## Méthodologie

- Guide d'entretien (sur place)
- Transcription (200 pages)
- Analyse de discours:

*Motivations à fabriquer, parcours personnel, d'installation, connaissances sur le bois, historique de fabrication, etc.*



## Population identifiée (70 acteurs):

29 apiculteurs fabricants professionnels  
17 apiculteurs fabricants amateurs  
24 fabricants vendeurs

**16 entretiens réalisés (36%)**

**28 autres entretiens envisagés**

> Financement Fondation Agropolis en cours

# Premiers résultats d'enquêtes

**Contexte découvert** : marché de la ruche monopolisé par une production industrielle délocalisée et soutenue par des subventions à l'investissement malgré des ruches de mauvaise qualité

**Question posée** : Pourquoi certains apiculteurs fabriquent-ils encore leurs ruches alors que la rentabilité économique n'y est pas ?

## Résultats:

- Des hypothèses hygrothermiques et chimiques initiales écartées:
  - > Le matériau a un rôle pour l'homme plutôt que pour l'abeille ou alors le rôle est indirect (fissures/propolis)
- La rentabilité ne se situe pas sur le plan économique:
  - > Sens multiple et « holistique » donné par le matériau bois à l'exploitation apicole (degré d'autonomie conservé par rapport au marché – augmentation prix actuelle, savoir-faire hérité et perpétué, souplesse et réactivité par rapport à l'innovation, choix d'une essence de niche : le Pin Weymouth, maîtrise totale de la chaîne de production)

- 1/3 des entretiens réalisés mais la population est identifiée, la méthodologie (guide d'entretien, guide de lecture, connaissances du terrain) est en place
- Planning: article avec ce 1<sup>er</sup> lot
  - 2<sup>ème</sup> 1/3 envisagé sur 2022 (selon reste budget Muse?)
  - 3<sup>ème</sup> 1/3 envisagé sur 2023 (financement Fondation Agropolis)