



HAL
open science

Impact du genre du donneur sur la récurrence tumorale après transplantation hépatique (TH) pour carcinome hépatocellulaire (CHC) : Résultats d'une étude rétrospective multicentrique française

Raëf Abdallah, François Cauchy, Gisèle Nkontchou, Solohaja Faniaha Dimby, Louise Barbier, Alexis Laurent, Kayvan Mohkam, Michel Rayar, Charlotte Maulat, Celia Turco, et al.

► To cite this version:

Raëf Abdallah, François Cauchy, Gisèle Nkontchou, Solohaja Faniaha Dimby, Louise Barbier, et al.. Impact du genre du donneur sur la récurrence tumorale après transplantation hépatique (TH) pour carcinome hépatocellulaire (CHC) : Résultats d'une étude rétrospective multicentrique française. 91èmes Journées Scientifiques de l'AFEF, Oct 2022, Dijon, France. , 2022. hal-03903600

HAL Id: hal-03903600

<https://hal.science/hal-03903600>

Submitted on 20 Feb 2023

HAL is a multi-disciplinary open access archive for the deposit and dissemination of scientific research documents, whether they are published or not. The documents may come from teaching and research institutions in France or abroad, or from public or private research centers.

L'archive ouverte pluridisciplinaire **HAL**, est destinée au dépôt et à la diffusion de documents scientifiques de niveau recherche, publiés ou non, émanant des établissements d'enseignement et de recherche français ou étrangers, des laboratoires publics ou privés.

Public Domain

Impact du genre du donneur sur la récurrence tumorale après transplantation hépatique (TH) pour carcinome hépatocellulaire (CHC) : étude rétrospective multicentrique française.

Raef Abdallah, François Cauchy, Gisèle Nkontchou, Solohaja Faniaha Dimby, Louise Barbier, Alexis Laurent, Kayvan Mohkam, Michel Rayar, Charlotte Maulat, Celia Turco, Chetana Lim, Daniel Pietrasz, Eric Vicaud, Nathalie Ganne

Introduction :

Il a récemment été suggéré que le sexe féminin du donneur était associé à une diminution du risque de récurrence après transplantation hépatique (TH) pour CHC avec un greffon issu d'un donneur vivant, en particulier pour les donneurs âgés de moins de 40 ans (1). Le but de cette étude était d'analyser l'influence du genre du donneur sur le risque de récurrence après TH pour CHC avec greffon cadavérique dans une série multicentrique française récente avec critères homogènes d'inscription sur liste.



Patients :

Etude observationnelle rétrospective multicentrique (n=9) française. Inclusion : Tous les patients adultes consécutifs ayant eu une première TH pour CHC entre mars 2013 (date d'implémentation du score alpha-fœtoprotéine - AFP) et décembre 2017. Les données provenaient du logiciel Cristal et des bases de données locales. La récurrence tumorale était déterminée en réunion de concertation multidisciplinaire (histologie non obligatoire). Analyses statistiques menées par une Unité de Recherche Clinique (Pr Vicaud, Paris).

Résultats :

Caractéristiques des donneurs et des receveurs
Étaient exclus les patients retrasplantés (n=48), avec histologie autre que CHC (n=8) ou sans tumeur sur l'explant (en l'absence de traitement avant TH, n=13). Sur 997 patients inclus, 45,2% ont reçu un greffon féminin (GF) et 54,8% un greffon masculin (GM). Les donneurs masculins étaient plus jeunes ($p=5.10^{-3}$), consommaient plus d'alcool ($p=6.10^{-4}$) et les GM étaient davantage stéatoseux ($p=6.10^{-4}$). Le suivi médian était de 37 mois.

Tableau 1. Caractéristiques initiales des receveurs

		N (%)
Genre du receveur	Femmes	110 (11,0)
	Hommes	887 (89,0)
Age médian (années)	Médian (Q1-Q3)	61,1 (56,2-64,7)
Child	A	544 (54,6)
	B	285 (28,6)
	C	143 (14,3)
MELD	< 15	757 (75,9)
	15-20	132 (13,2)
	≥ 20	83 (8,3)
Étiologie	Alcool	576 (57,8)
	NASH	190 (19,1)
	VHC	301 (30,1)
	VHB	103 (10,3)
Score AFP > 2	Déouverte	76 (7,6)
	Inscription sur liste	26 (2,6)
Traitements pré TH	Chirurgie	152 (15,2)
	Ablation percutanée	265 (26,6)
	TACE	455 (45,6)

Genre du donneur et récurrence de CHC après TH
120 (12,0%) malades ont eu une récurrence tumorale.

Figure 1. Récurrence de CHC après TH selon le genre du donneur

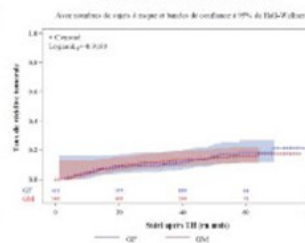


Tableau 2. Analyse univariée (population entière et sous-groupes)

Population	N	Récurrence CHC (%)		p
		GF	GM	
Entière	997	11,8	12,3	0,80
Donneurs ≤ 40 ans	172	13,0	11,9	0,84
VHB	103	14,8	8,2	0,29

Facteurs de risque de récurrence de CHC après TH

Tableau 3. Analyse multivariée des variables avec $p \leq 0,20$ en univariée (315 patients)

	OR	IC 95%	P
Âge du receveur (valeur continue)	0,94	[0,89-0,99]	$p=0,02$
Maladie du foie liée à l'alcool sous-jacente au CHC	0,44	[0,20-0,97]	$p=0,04$
Envahissement microvasculaire	4,82	[2,06-11,29]	$p=0,0003$
Taille de la tumeur viable principale sur l'explant (valeur continue)	1,31	[1,06-1,62]	$p=0,01$
Traitement pré TH par TACE	3,13	[1,28-7,67]	$p=0,01$
Traitement pré TH par chirurgie	5,29	[1,97-14,22]	$p=0,001$
Traitement par inhibiteur de mTOR	4,50	[2,11-9,60]	$p=0,0001$

Conclusion :

Contrairement à ce qui a été rapporté avec des greffons issus de donneurs vivants, le genre du donneur ne semble pas influencer le risque de récurrence tumorale après TH pour CHC avec greffon cadavérique.

Remerciements : Dr Mario ALTIERI (Hépatologie CHU Caen), Dr Pauline HOUSSEL-DEBRY (Hépatologie CHU Rennes)
Référence: (1) Han S, Yang JD, Sinn DH, Kim JM, Choi GS, Jung G, et al. Risk of Post-transplant Hepatocellular Carcinoma Recurrence Is Higher in Recipients of Livers From Male Than Female Living Donors. Ann Surg. déc. 2018;268(4):1043-50.



Contacts :
araef@live.fr
fafatoubib@gmail.com