



HAL
open science

Comment aborder la ville en archéologie? Premiers pas de la carte archéologique de Juliobona (Lillebonne, Normandie)

Jerome Spiesser

► To cite this version:

Jerome Spiesser. Comment aborder la ville en archéologie? Premiers pas de la carte archéologique de Juliobona (Lillebonne, Normandie). Séminaire de l'INHA, May 2019, Paris, France. hal-03898139

HAL Id: hal-03898139

<https://hal.science/hal-03898139>

Submitted on 14 Dec 2022

HAL is a multi-disciplinary open access archive for the deposit and dissemination of scientific research documents, whether they are published or not. The documents may come from teaching and research institutions in France or abroad, or from public or private research centers.

L'archive ouverte pluridisciplinaire **HAL**, est destinée au dépôt et à la diffusion de documents scientifiques de niveau recherche, publiés ou non, émanant des établissements d'enseignement et de recherche français ou étrangers, des laboratoires publics ou privés.

Jérôme SPIESSER

Comment aborder la ville en archéologie ?

Premiers pas de la carte archéologique de *Juliobona* (Lillebonne, Normandie)



Théâtre romain de
Lillebonne
©CC76

Lundi 13 mai 2019

à l'Institut d'Histoire de l'Art et d'Archéologie (75)



Abbaye du Valasse

Avec le concours
de :



JULIO BONA

LA cité antique
sur la Seine

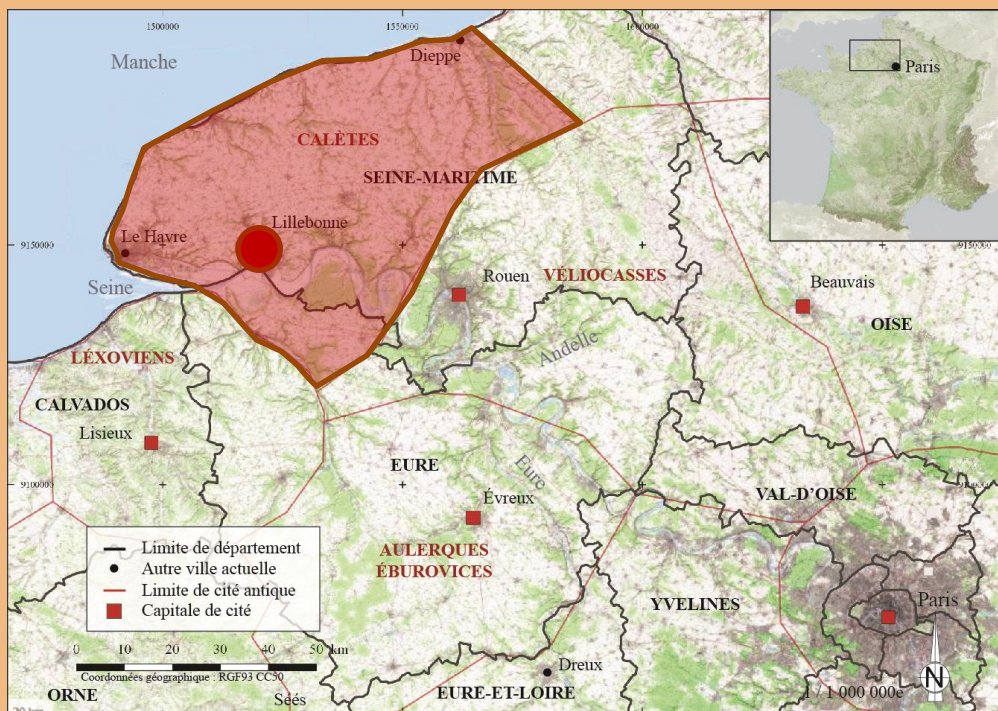
Juliobona (Lillebonne) : Capitale des Calètes



JULIO BONA

LA cité antique
sur la Seine

Juliobona (Lillebonne) : Capitale des Calètes



JULIO BONA

LA cité antique
sur la Seine

Protohistoire

La Tène

-100

0

Haut-Empire

100

Antiquité

200

Bas-Empire

300

400

Moyen Âge

Haut Moyen
Âge

500

JULIO BONA

LA cité antique
sur la Seine

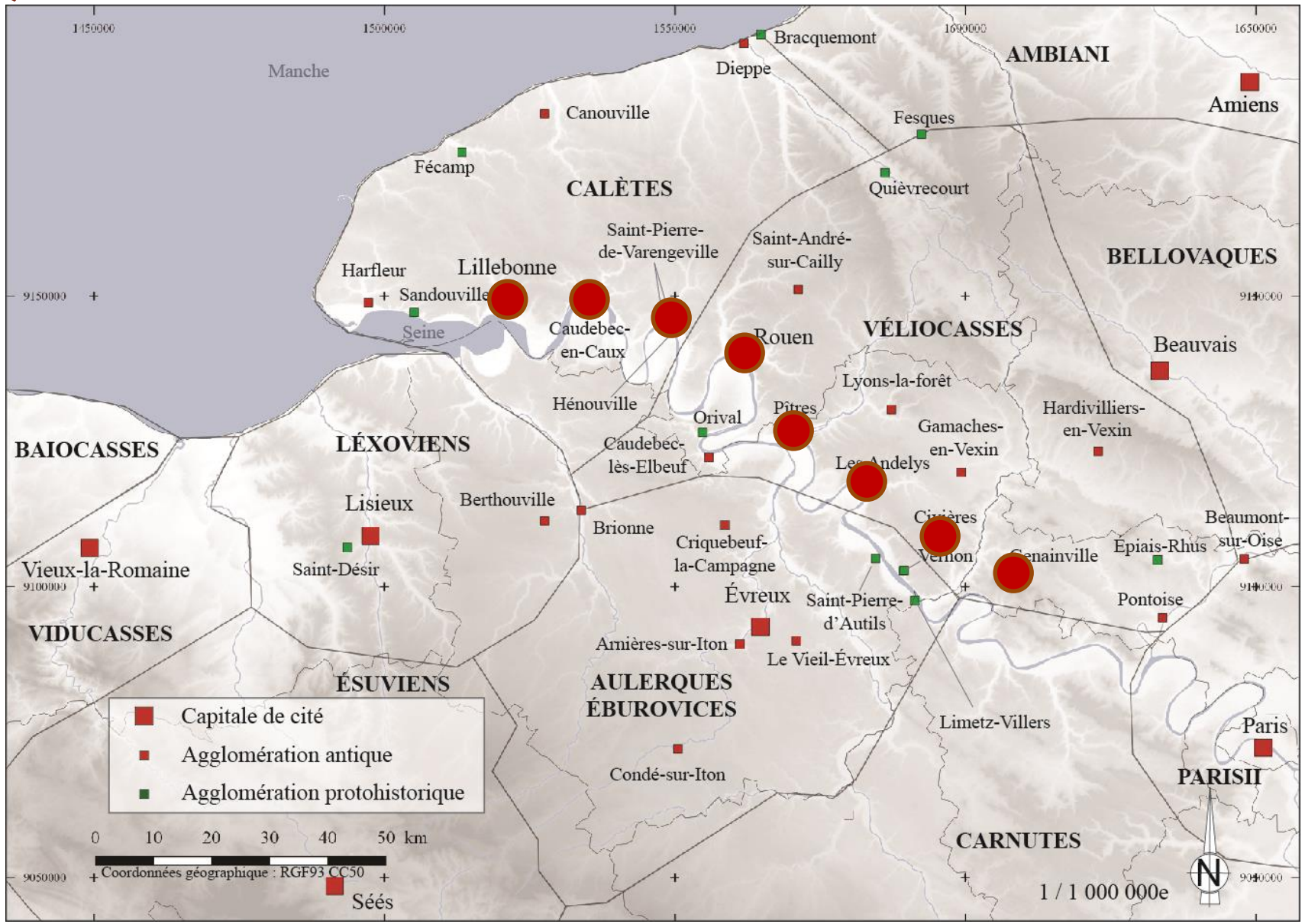
UN PROJET SUR 30 ANS

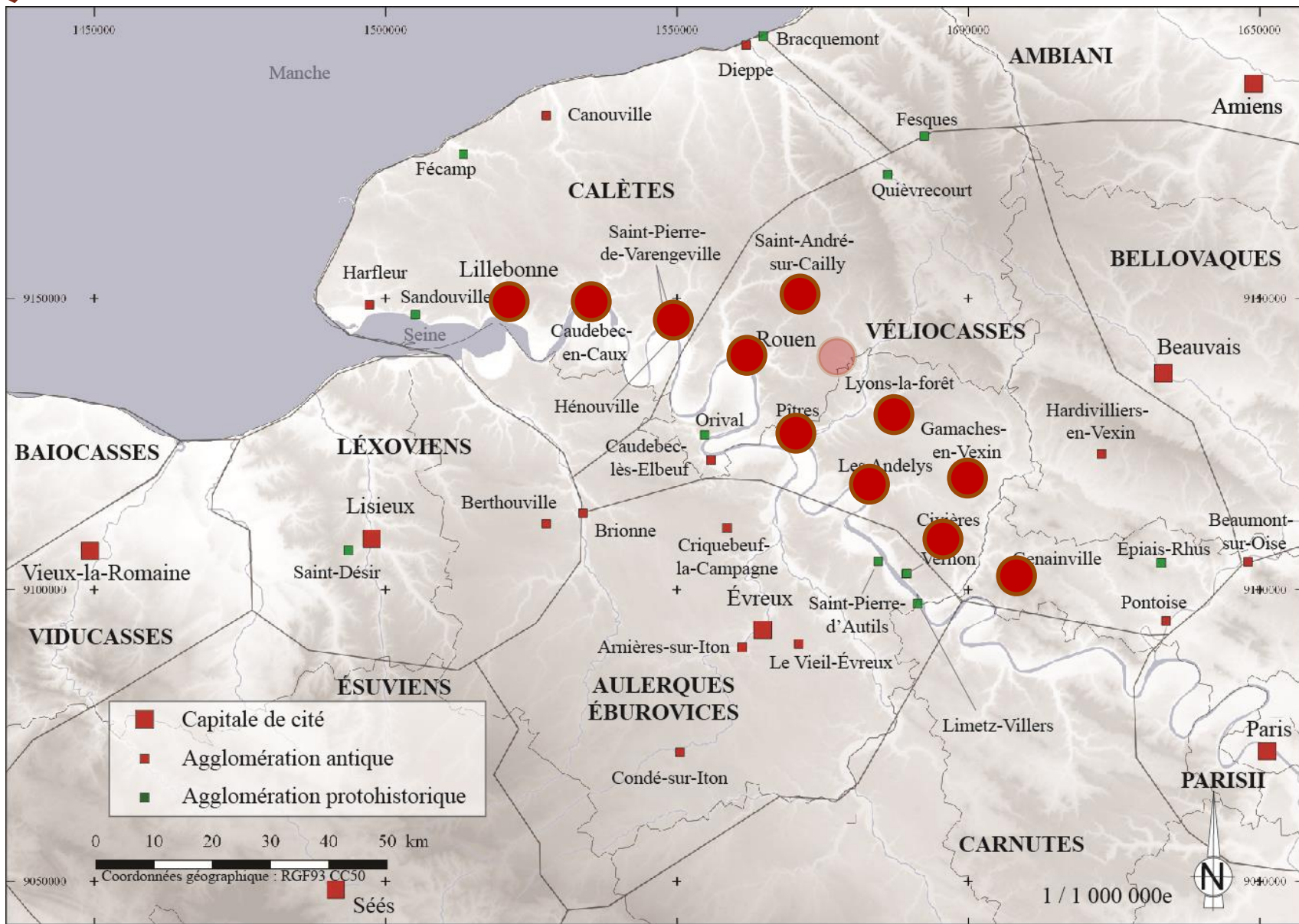


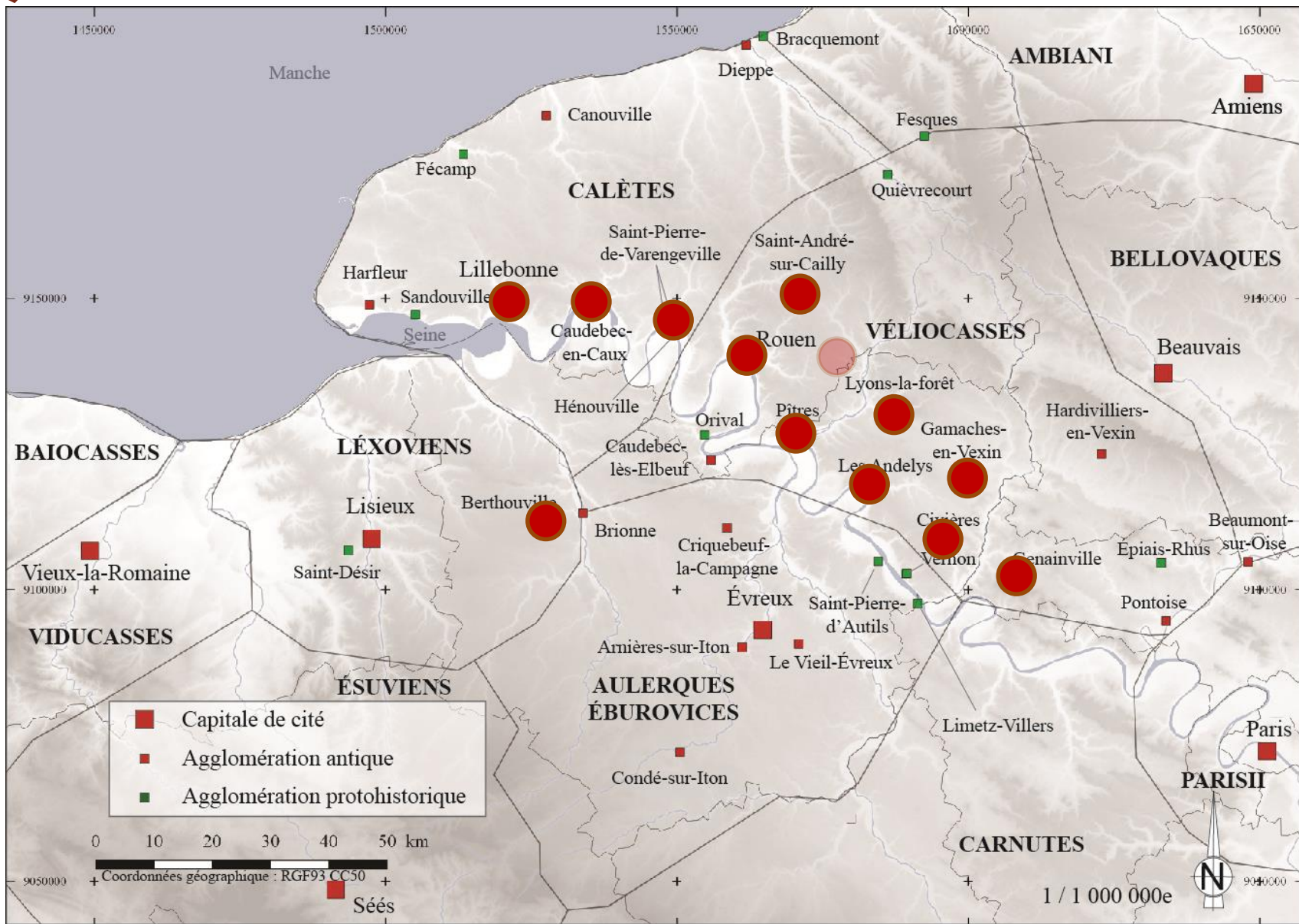
Auguste

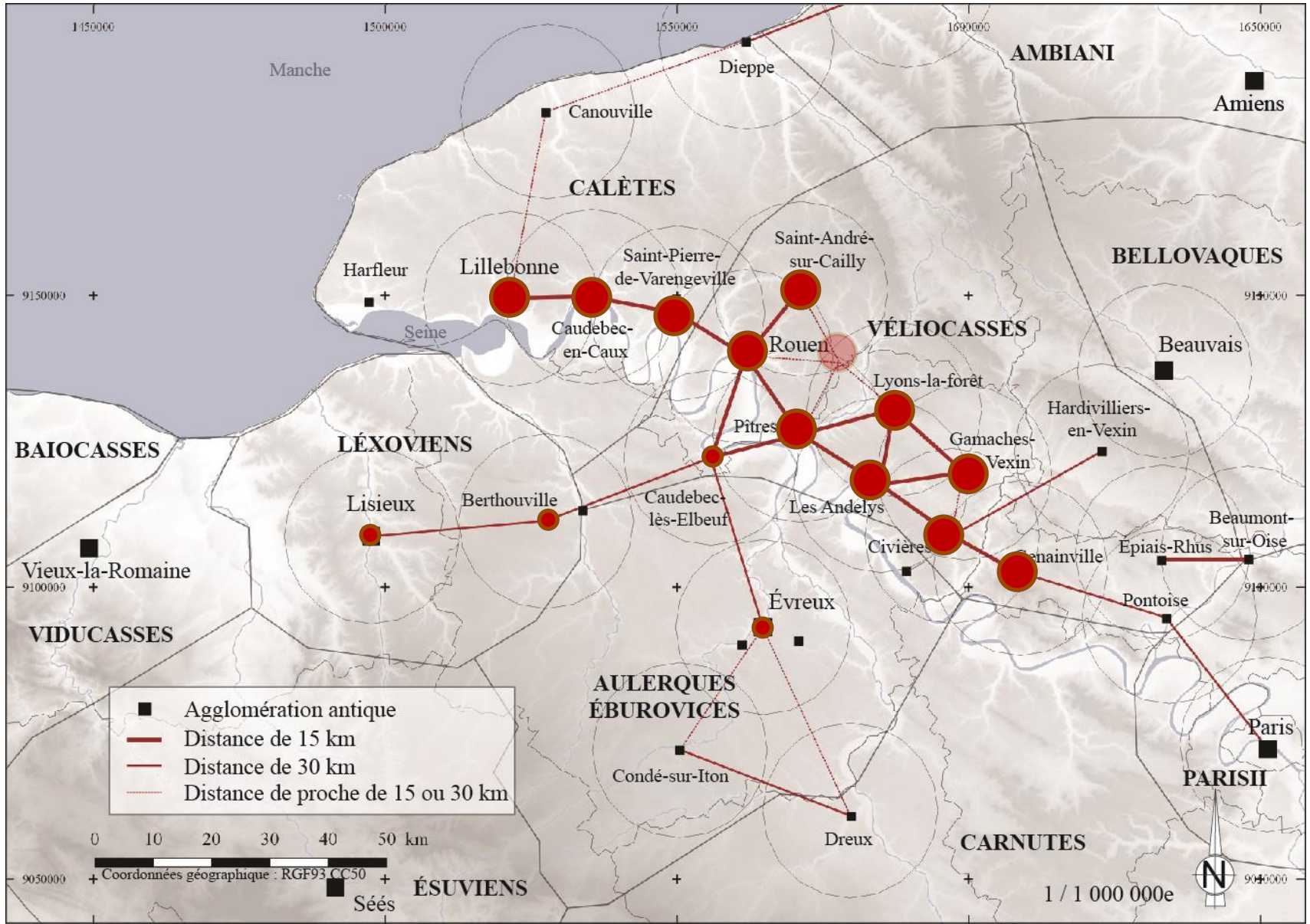
(27 av. J.-C. / 14 apr. J.-C.)

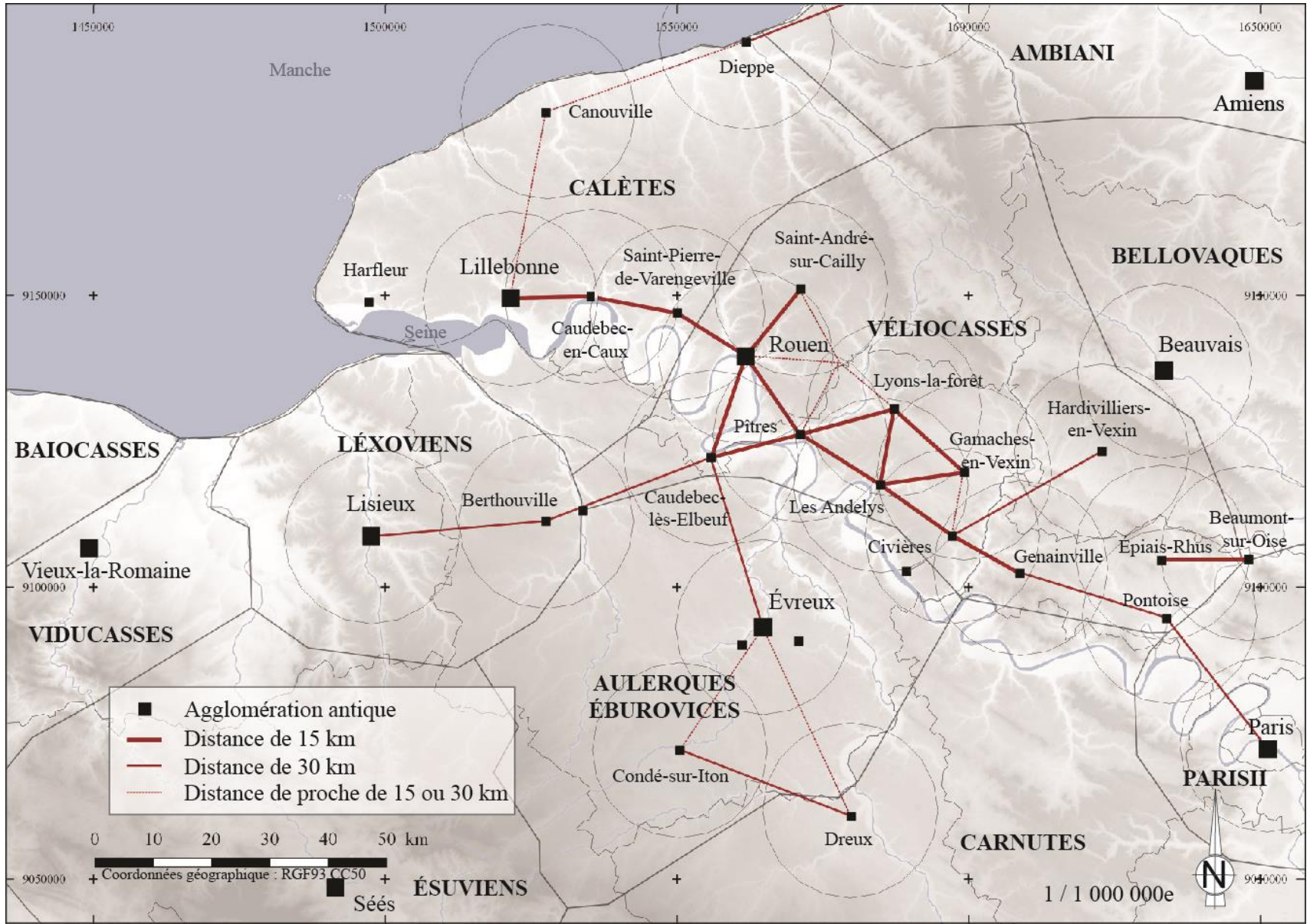












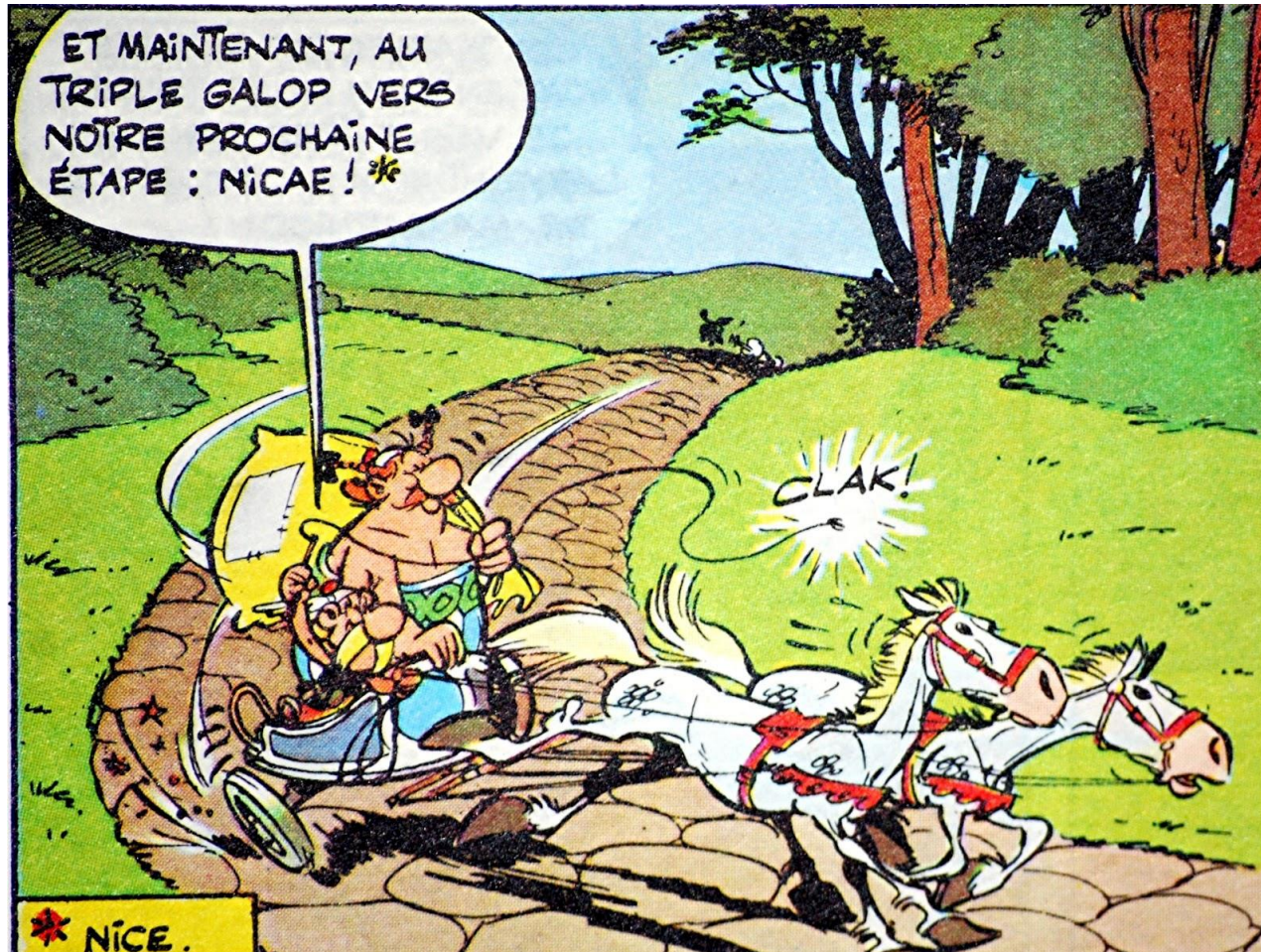
- Agglomération antique
- Distance de 15 km
- Distance de 30 km
- ... Distance de proche de 15 ou 30 km

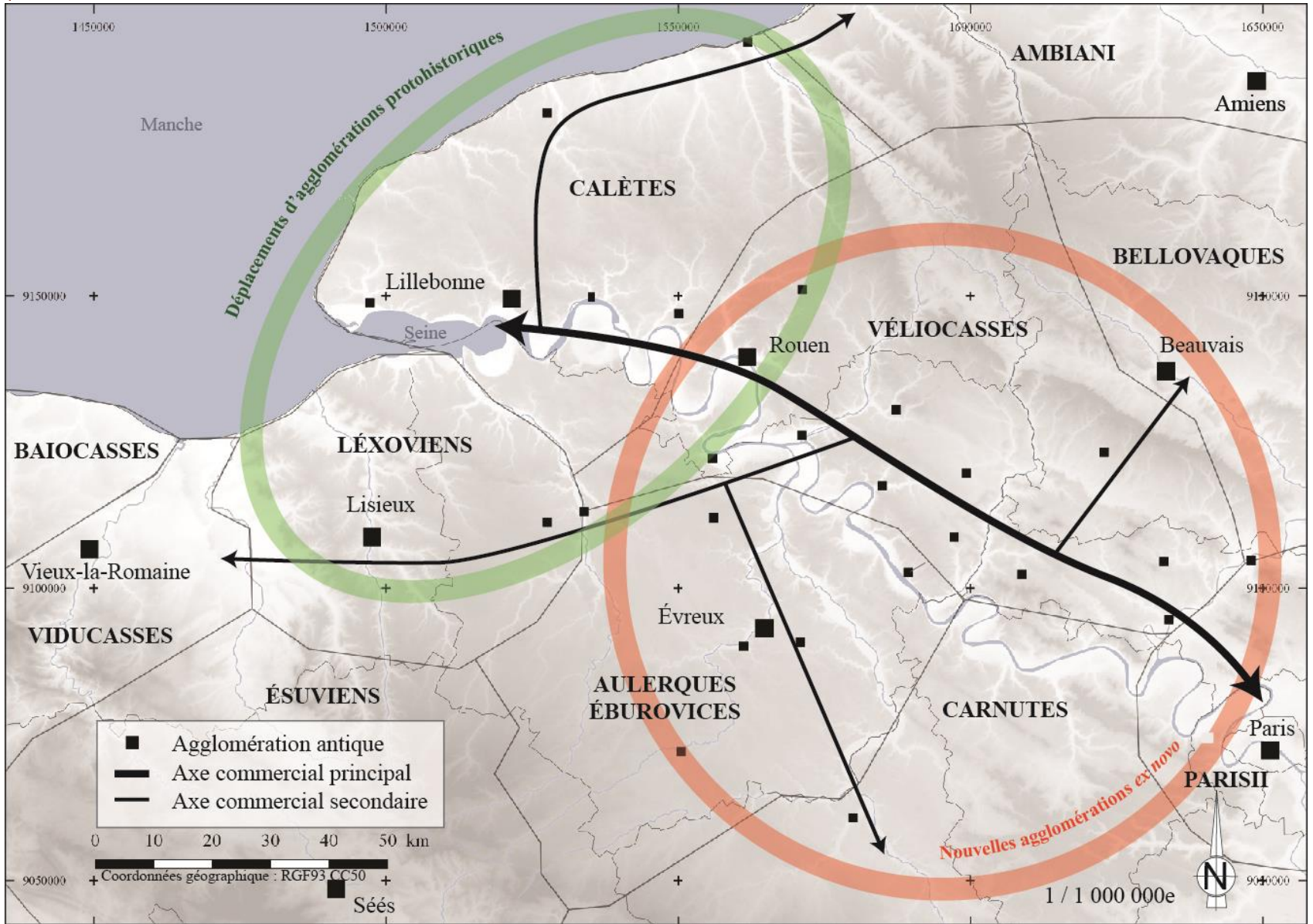
0 10 20 30 40 50 km

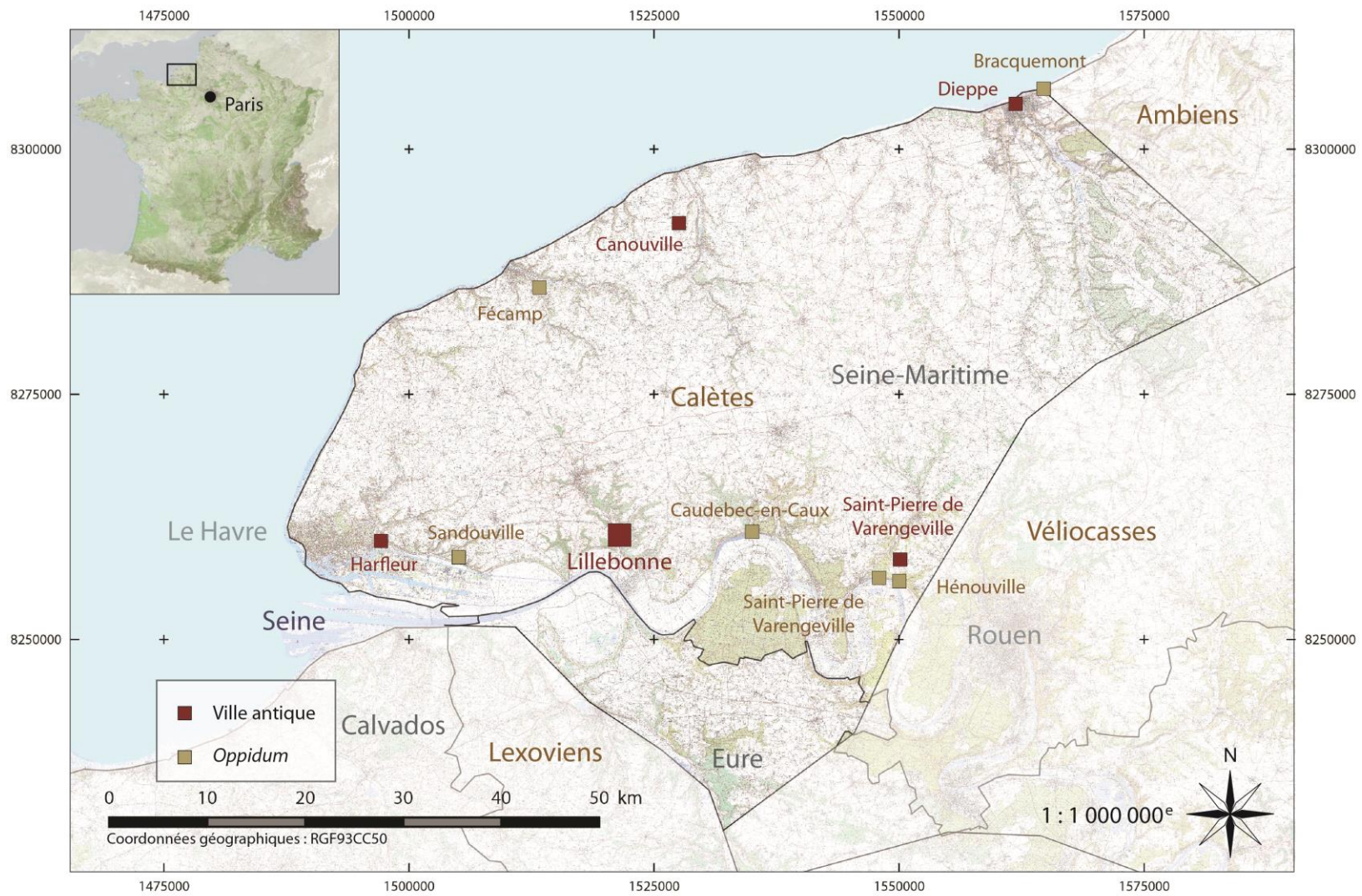
Coordonnées géographiques : RGF93 CC50

1 / 1 000 000e

À QUOI CORRESPOND CETTE DISTANCE DE 15 ET 30 KM ?









Lillebonne



LILLEBONNE : PORT ANTIQUE SUR LA SEINE ?

Lillebonne



Lillebonne







- Capitale de cité
- Agglomération antique
- Agglomération protohistorique

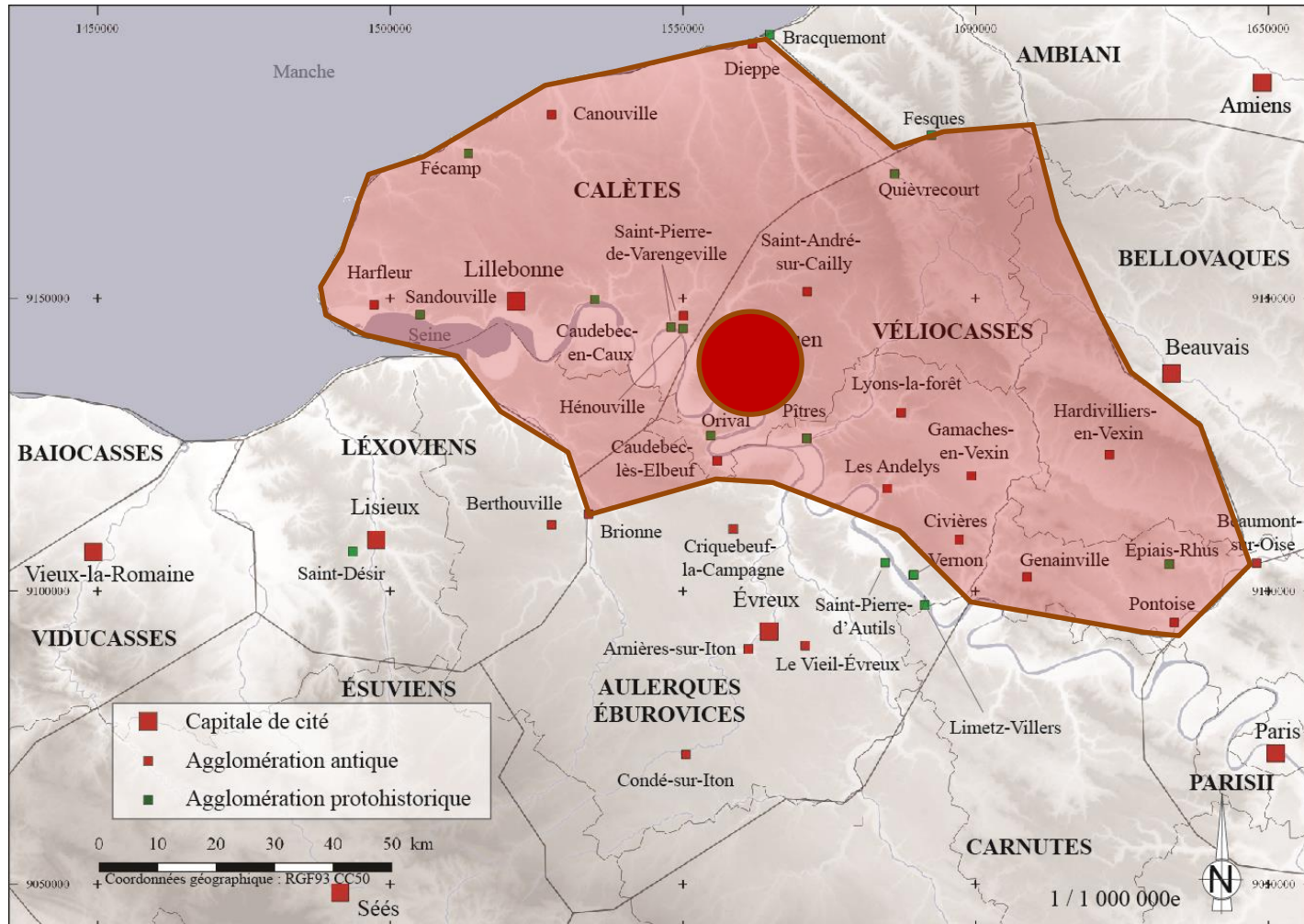
0 10 20 30 40 50 km

Coordonnées géographiques : RGF93 CC50

1 / 1 000 000e



À la fin du III^e siècle après J.-C., *Juliobona* décline et perd son statut de capitale



Carte archéologique de *Juliobona*



Qu'est-ce qu'une carte archéologique ?

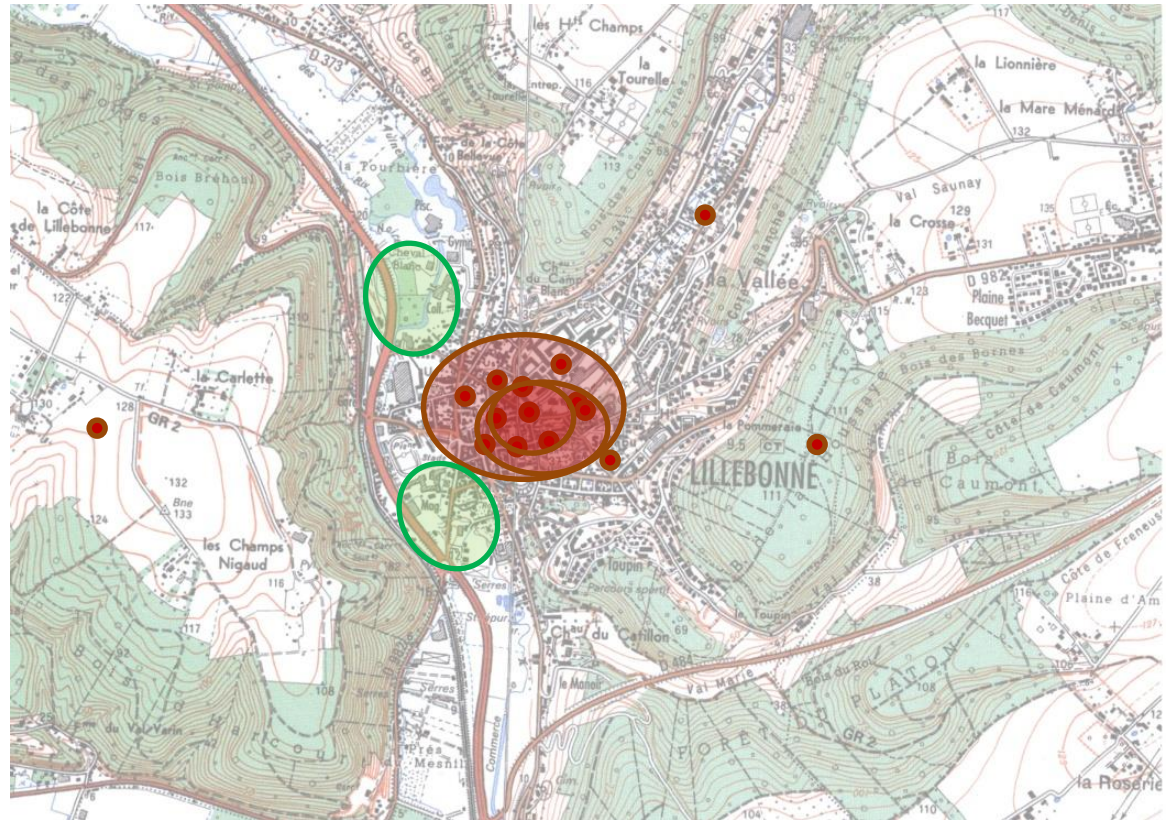
C'est une carte qui localise les vestiges archéologiques

Pour comprendre le passé de la ville

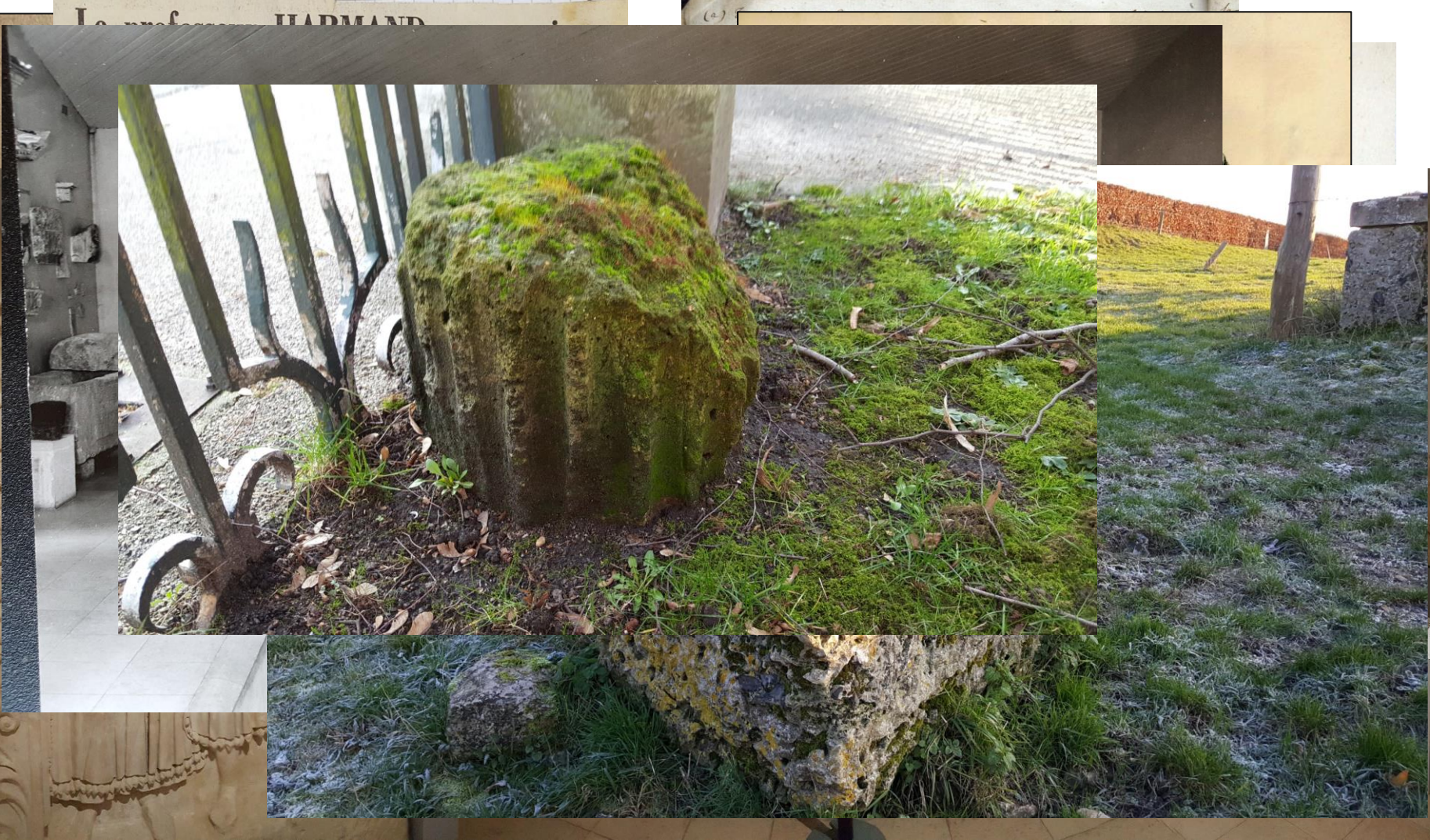
Offrir des outils pour valoriser son histoire auprès du public

Aider à protéger les vestiges :

- En établissant un zonage archéologique
- En caractérisant le degré de conservation des vestiges
- En participant aux politiques d'urbanisme ...



Quels sont les données disponibles?

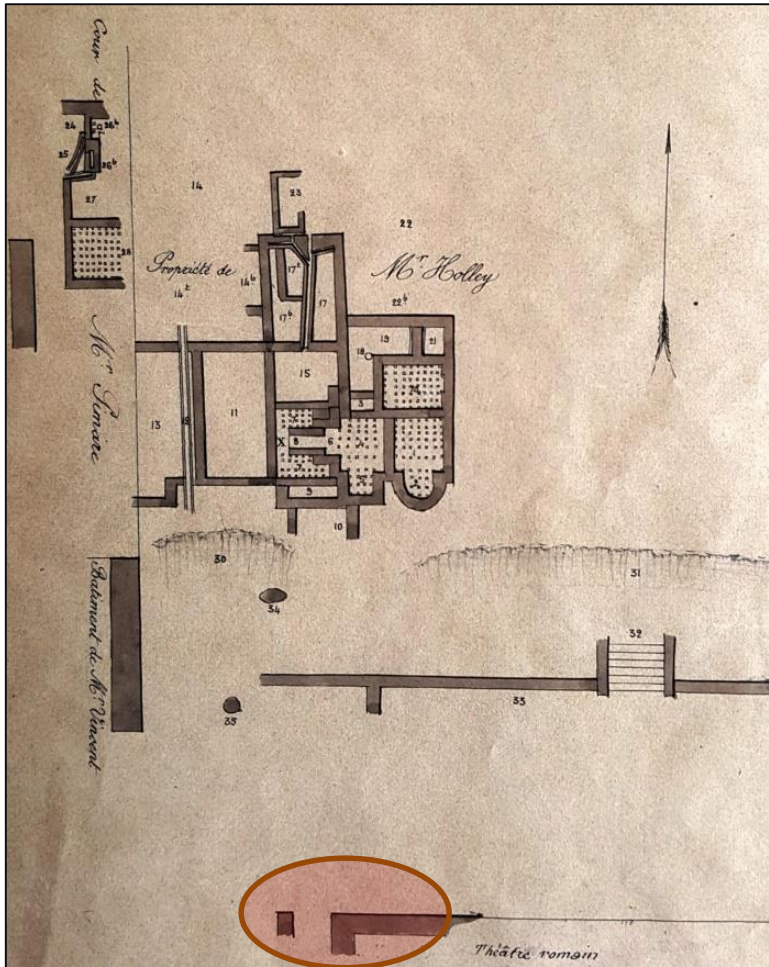


Localiser les vestiges : une affaire à suivre !

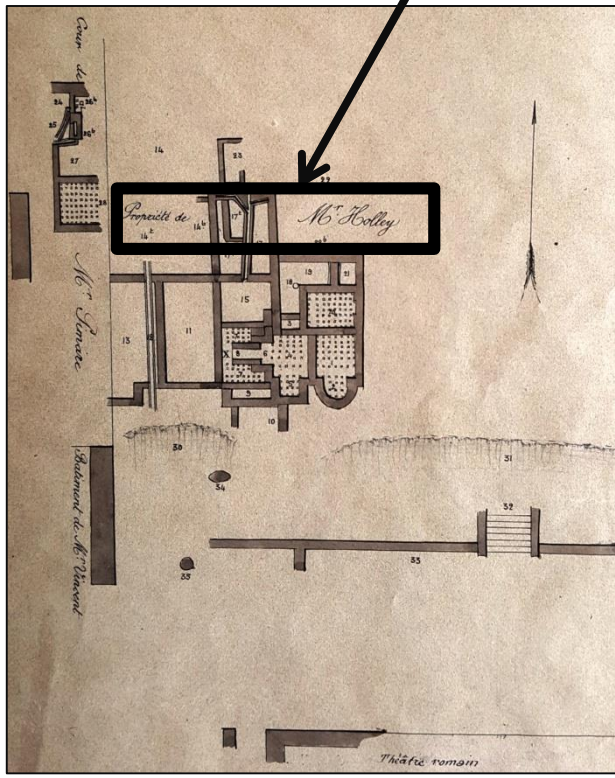
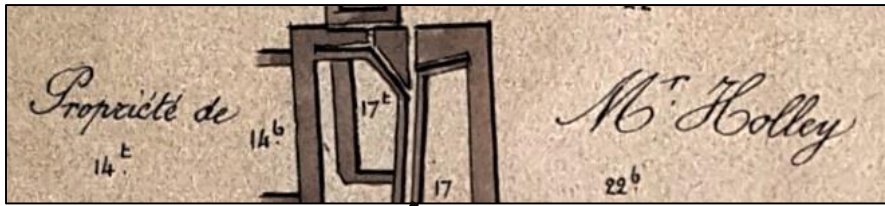


Localiser les vestiges : une affaire à suivre !

Le cas des bains de la rue des Bains



Localiser les vestiges : une affaire à suivre !



Localiser les vestiges : une affaire à suivre !

The screenshot displays the QGIS 2.8.2-Wien - SIG lillebonne interface. The top menu bar includes options like 'Projet', 'Éditer', 'Vue', 'Couche', 'Préférences', 'Extension', 'Vecteur', 'Raster', 'Base de données', 'Internet', 'Traitement', and 'Aide'. Below the menu is a toolbar with various icons for file operations, navigation, and editing. The main window is divided into three panes: a 'Couches' (Layers) panel on the left, a map view in the center, and a status bar at the bottom.

The 'Couches' panel lists the following layers:

- 20181005_113949_georef
- lillebonne photo aérienne_georef
- 20181005_092922_georef
- lillebonne photo aérienne_georef
- lillebonne photo aerienn 1950 65 2_georef
- lillebonne photo aerienn 1950 65 2_georef
- lillebonne photo aerienn 1950 65_georef
- lillebonne photo aerienn 1950 65_georef
- Sans titre2_georef
- Sans titre1_georef
- Sans titre2_georef
- lillebonne zoom 1_georef
- lillebonne zoom 1_georef
- cadastre 2_georef
- Sans titre1_georef
- cadastre napo_georef
- lillebonne etat major_georef
- Cadastre lillebonne C1 zoom 2_georef
- Cadastre lillebonne C1 zoom 1_georef
- Cadastre lillebonne C1 zoom 3_georef
- Cadastre lillebonne C2_georef
- Cadastre lillebonne C1_georef
- Cadastre napo mesnil E6_georef
- Cadastre napo mesnil E5_georef
- Cadastre napo mesnil E4_georef
- Cadastre napo mesnil E3_georef
- Cadastre napo mesnil E2_georef
- Cadastre napo mesnil E1_georef
- Cadastre napo mesnil D4_georef
- Cadastre napo mesnil D3bis_georef

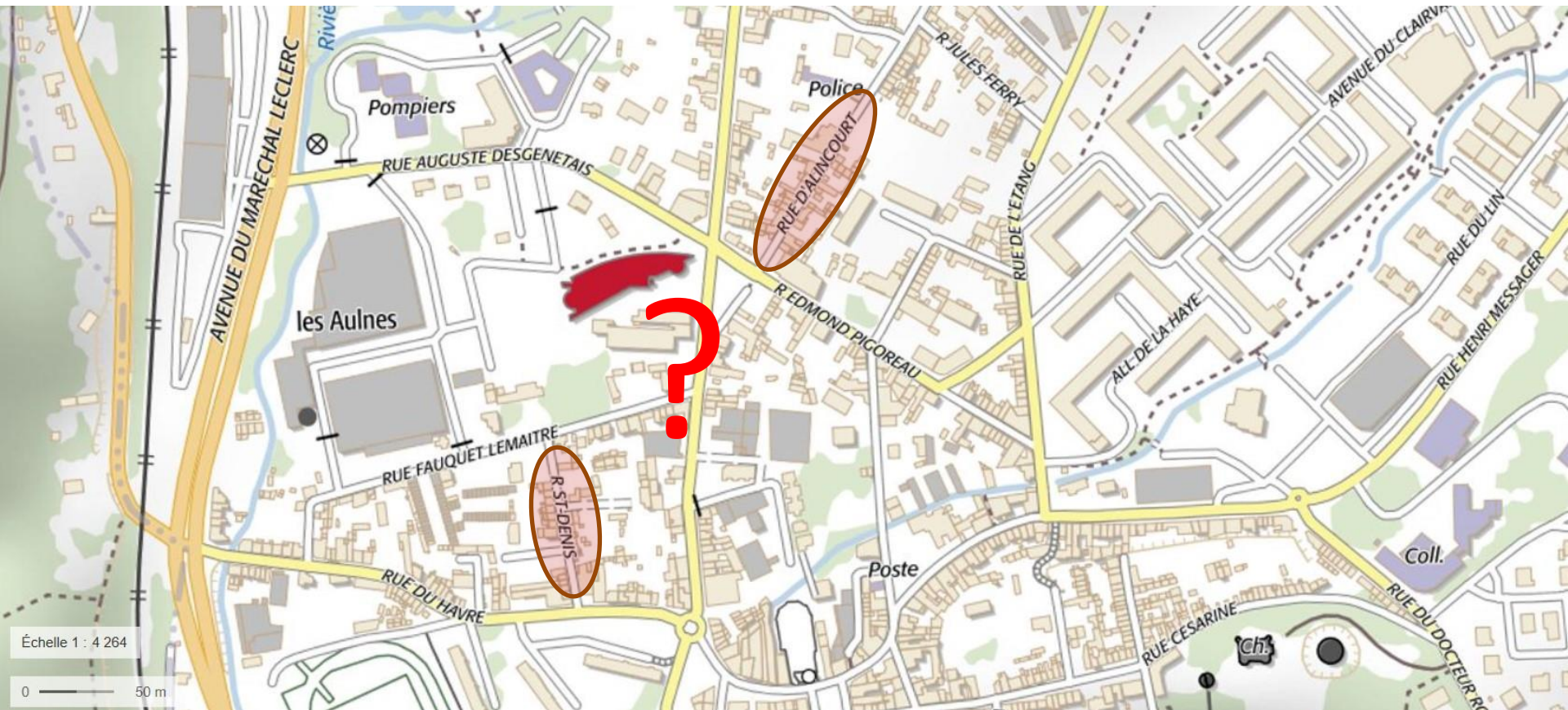
The map view shows an aerial photograph of a city street grid. A semi-transparent historical plan is overlaid on the map, showing building footprints and street layouts. The plan is slightly tilted and semi-transparent, allowing the underlying aerial photo to be visible. The street names 'RUE FAURE' and 'RUE VICTO' are visible on the map. The status bar at the bottom shows the coordinates '1521758,5,8260620,4', a scale of '1:1 167', and a rotation of '0,0'. The system tray at the bottom right shows the date and time '15:22 12/11/2018'.

Localiser les vestiges : une affaire à suivre !

Le cas des statuettes de Midas et d'Hercules

« Deux statuettes de Midas et d'Hercules ont été découvertes au bord de la route de Bolbec, entre le presbytère de Saint-Denis et le manoir d'Alincourt »

(Cochet 1866, 402)

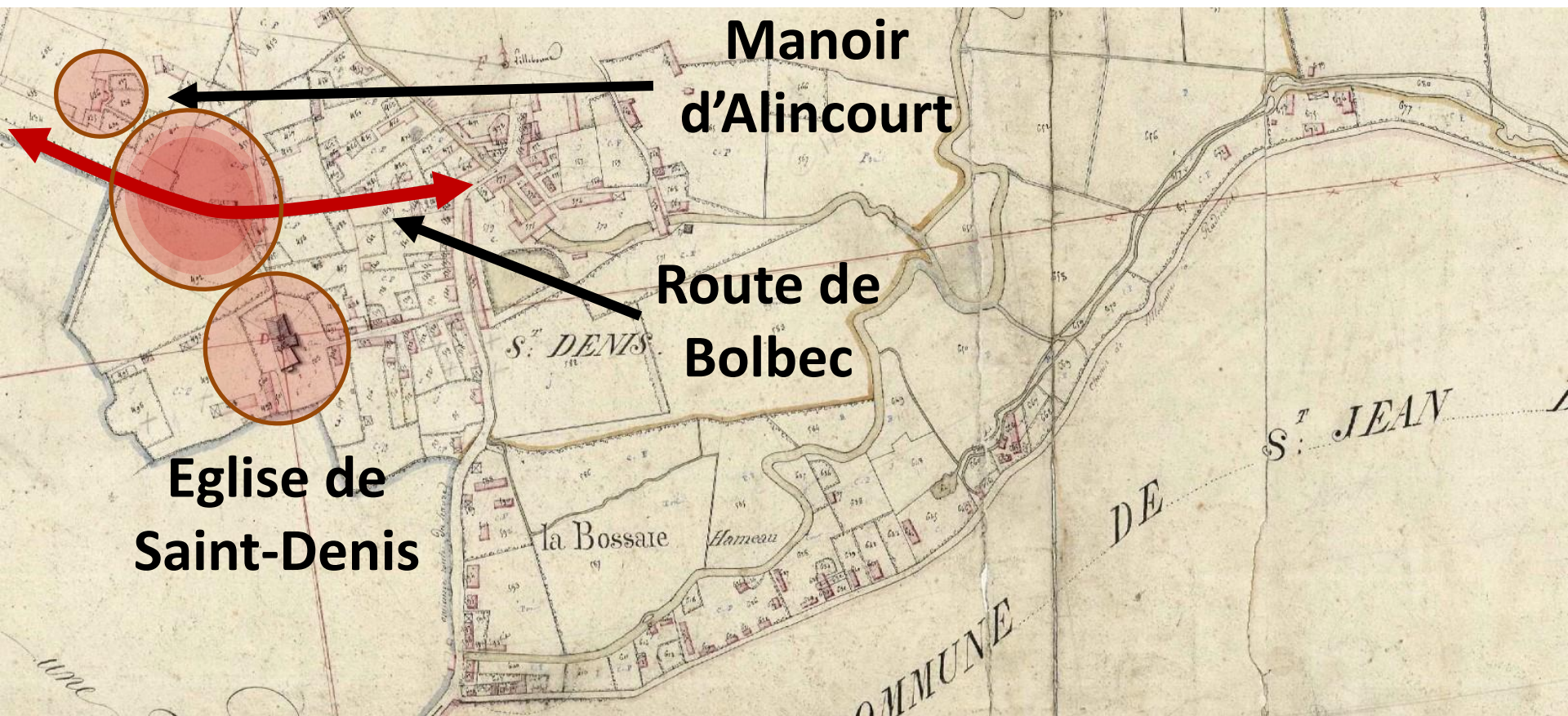


Localiser les vestiges : une affaire à suivre !

Le cas des statuettes de Midas et d'Hercules

« Deux statuettes de Midas et d'Hercules ont été découvertes au bord de la route de Bolbec, entre le presbytère de Saint-Denis et le manoir d'Alincourt »

(Cochet 1866, 402)

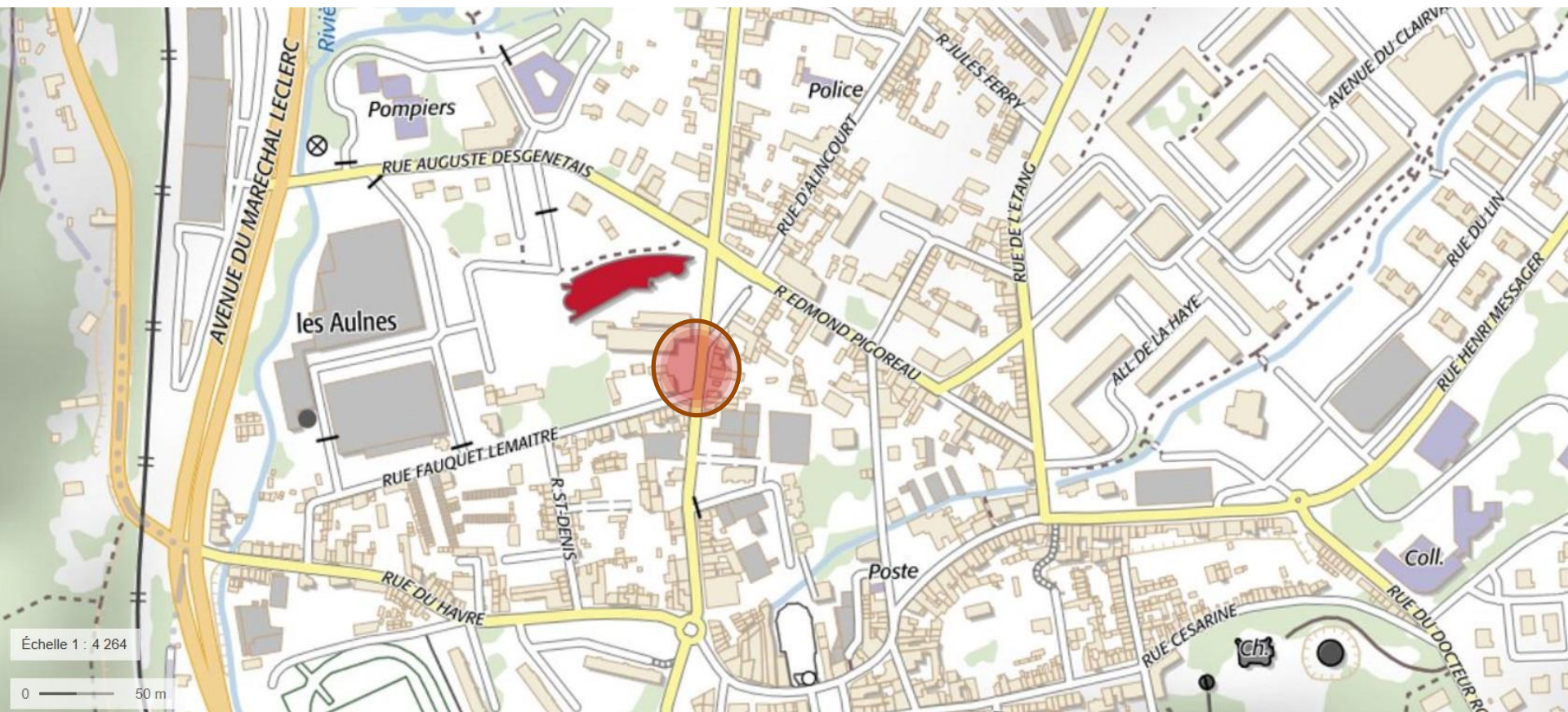


Localiser les vestiges : une affaire à suivre !

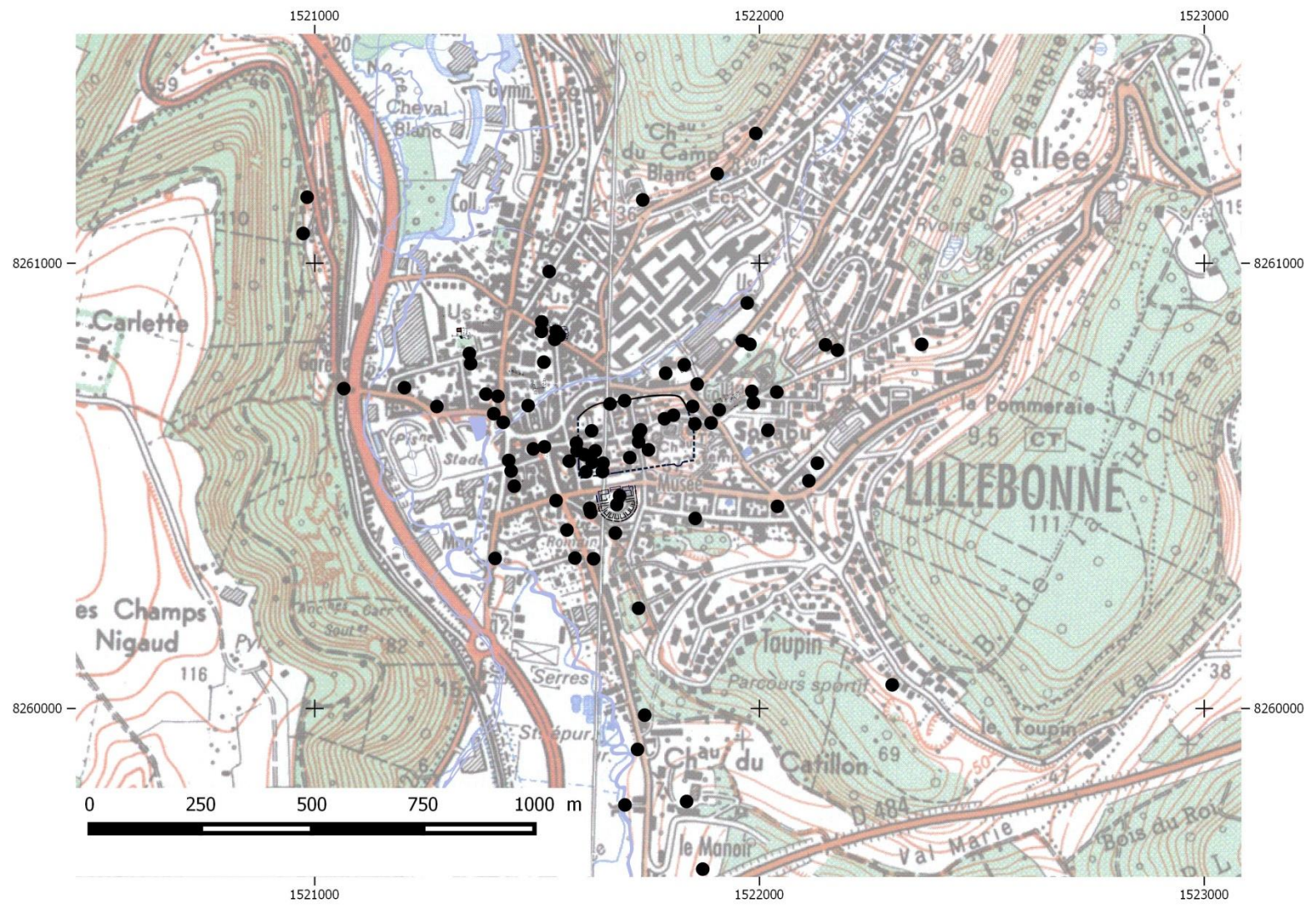
Le cas des statuettes de Midas et d'Hercules

« Deux statuettes de Midas et d'Hercules ont été découvertes au bord de la route de Bolbec, entre le presbytère de Saint-Denis et le manoir d'Alincourt »

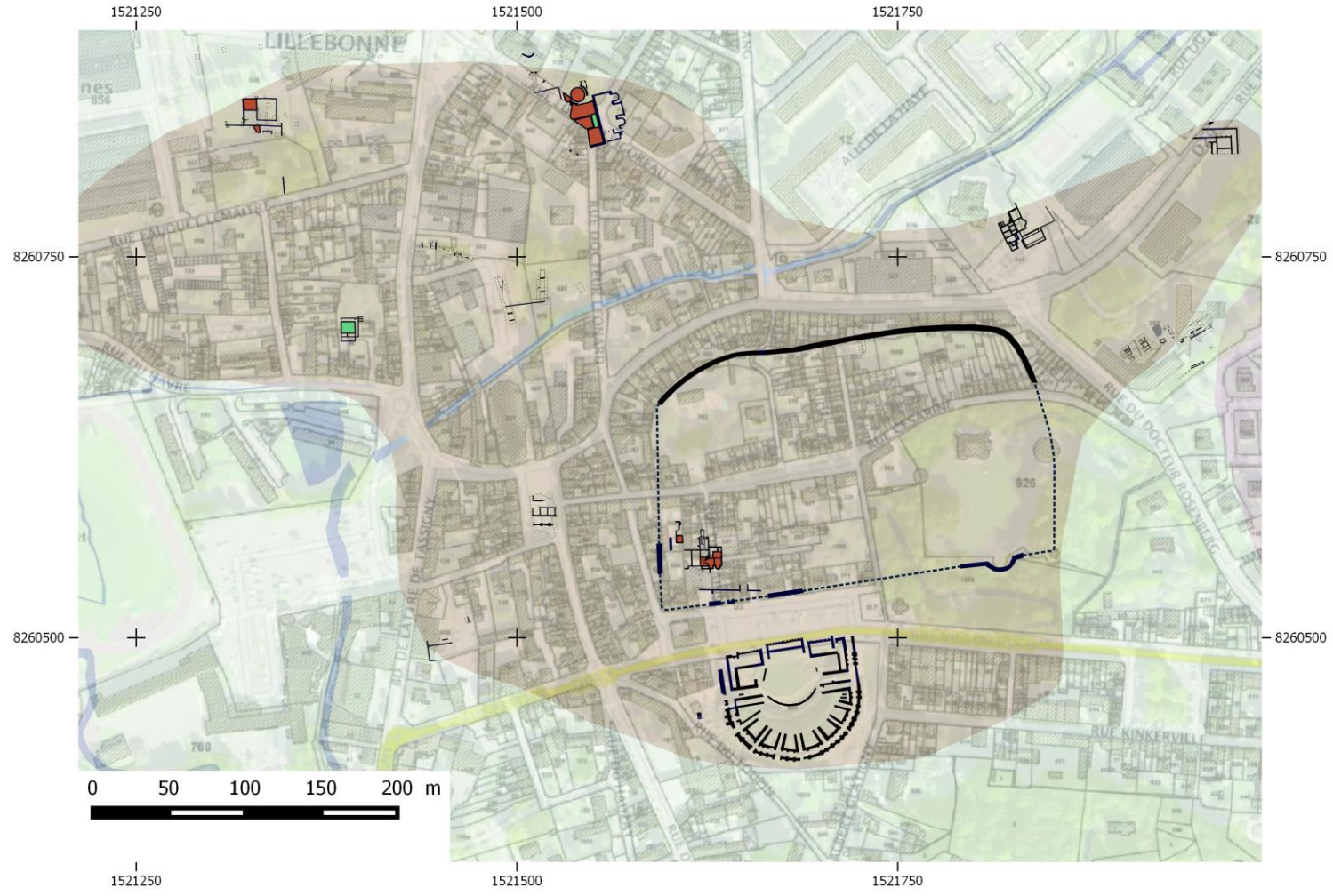
(Cochet 1866, 402)



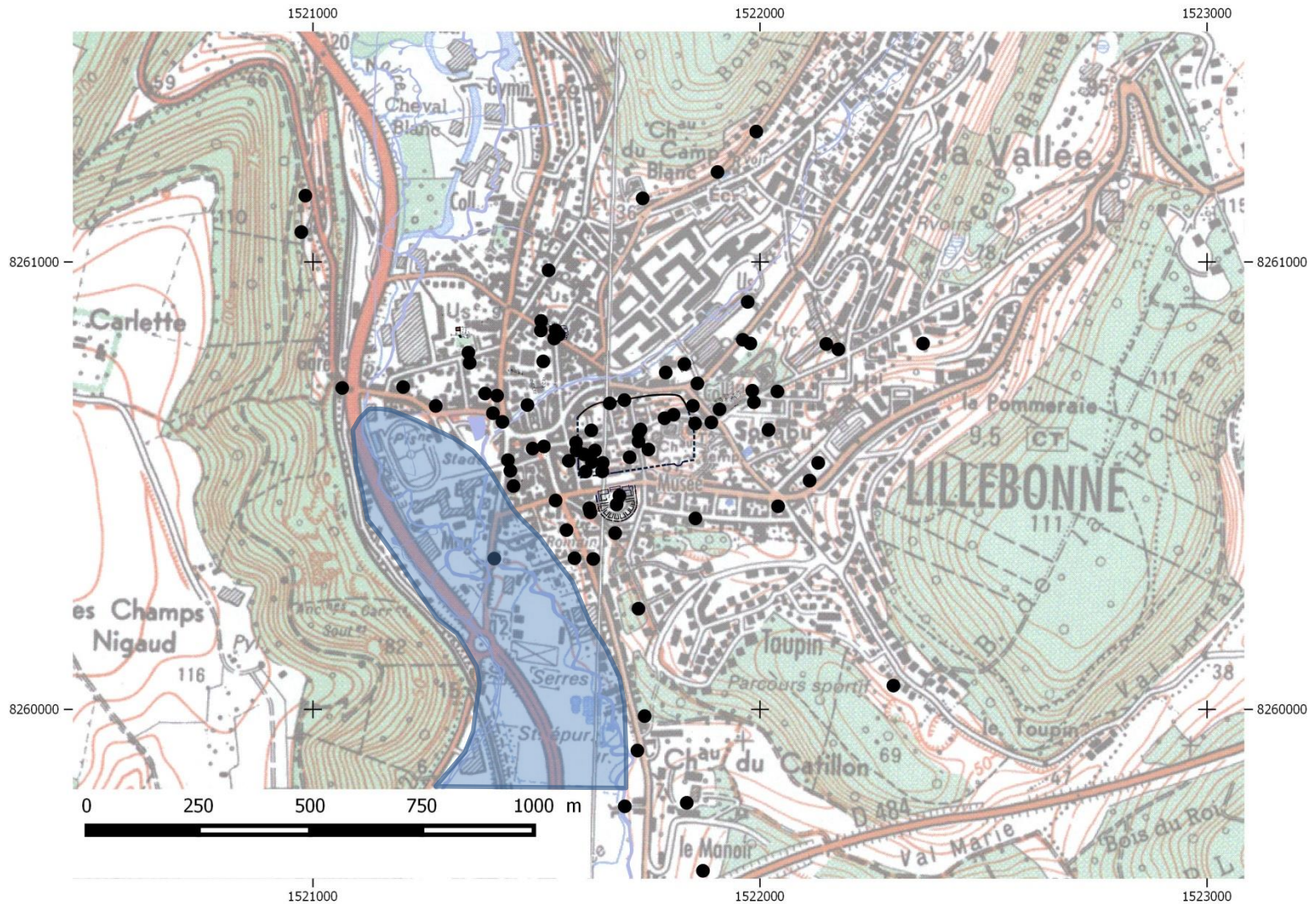
Des points et des lignes



Des points et des lignes



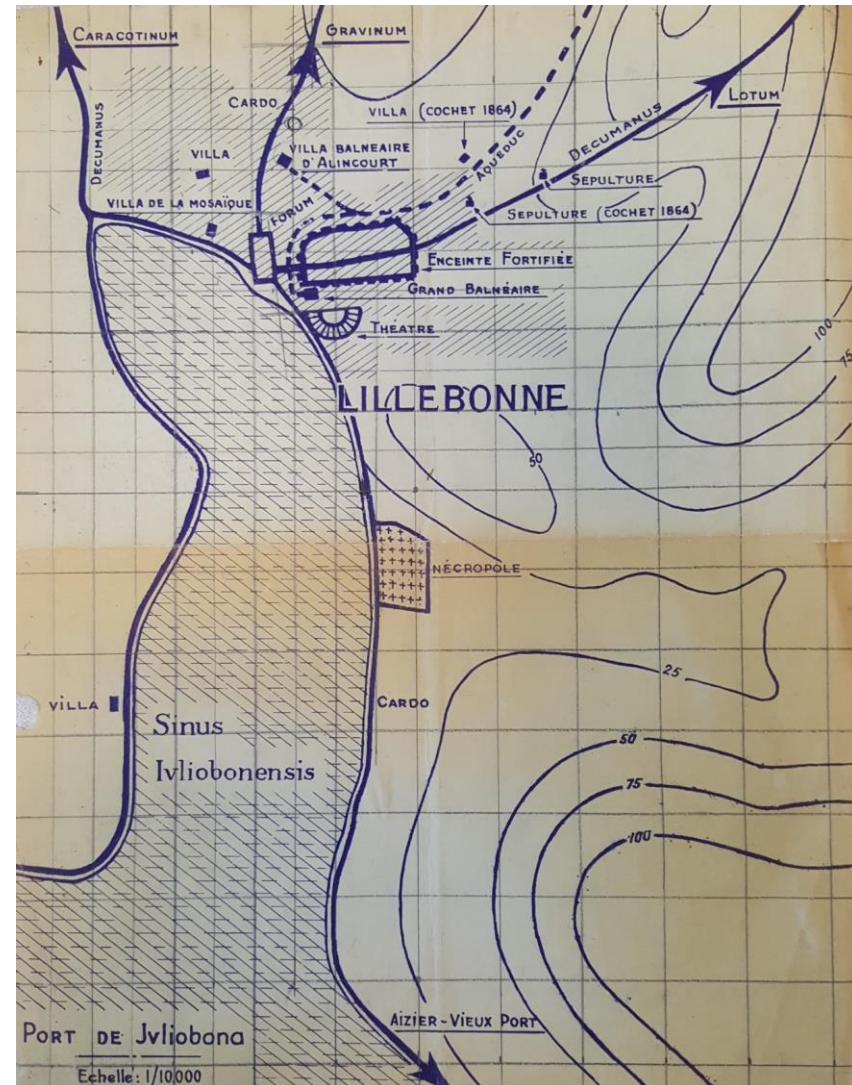
Des vides : Reflets du port antique ?



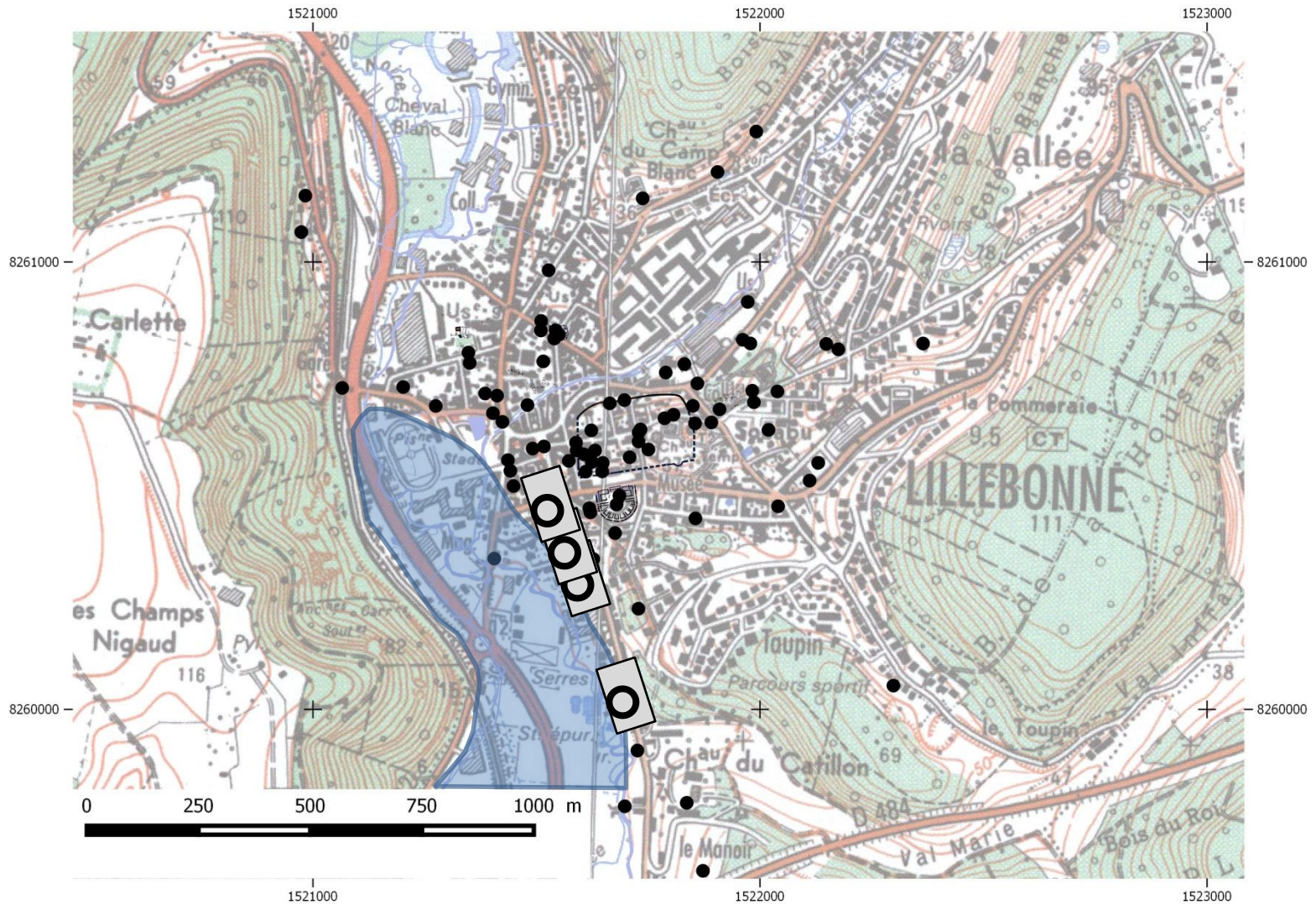
Des vides : Reflets du port antique ?

« A l'hospice, en effet, en creusant la citerne dans la cour d'entrée, l'entrepreneur a découvert d'énormes pierres au milieu desquelles on avait scellé des anneaux semblables à ceux qui servent à attacher les barques à la muraille en allant du midi au nord. »

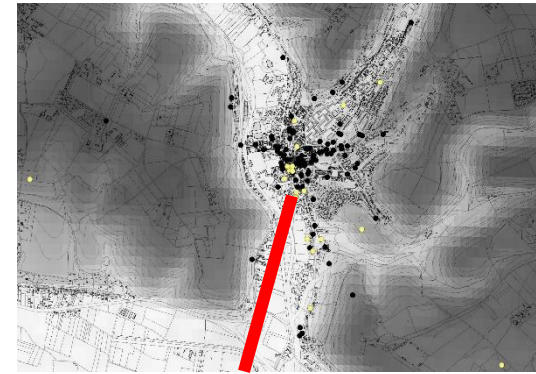
(Appel 1906, 447)



Des vides : Reflets du port antique ?



Des vides : Reflets du port antique ?

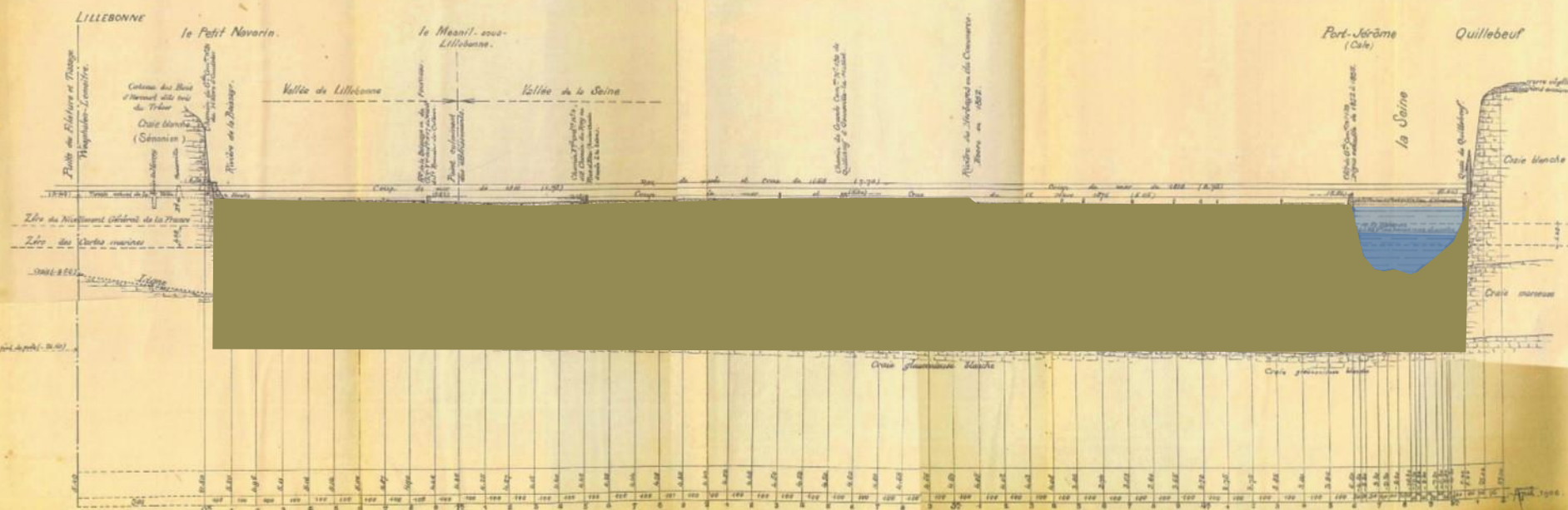


Nord

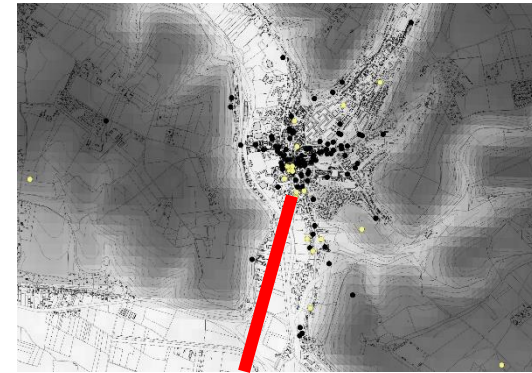
Sud

Coupe géologique (Fig 2).

Echelle : 1/50000
Niveau : 1902 p. 18.



Des vides : Reflets du port antique ?

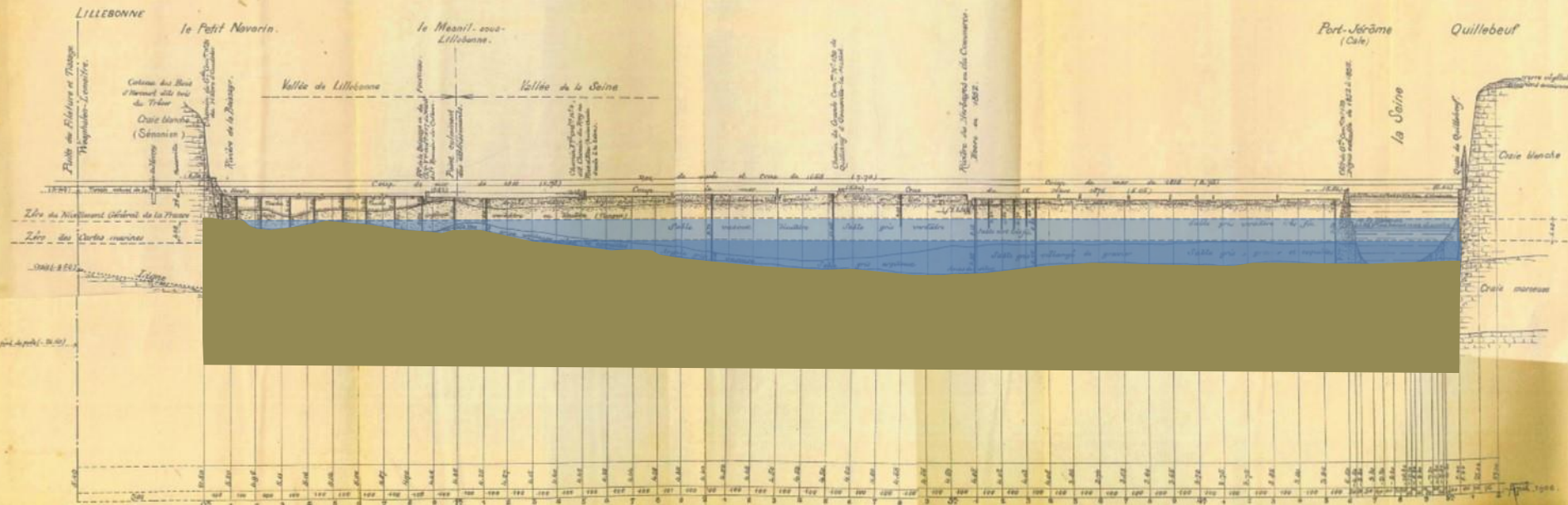


Nord

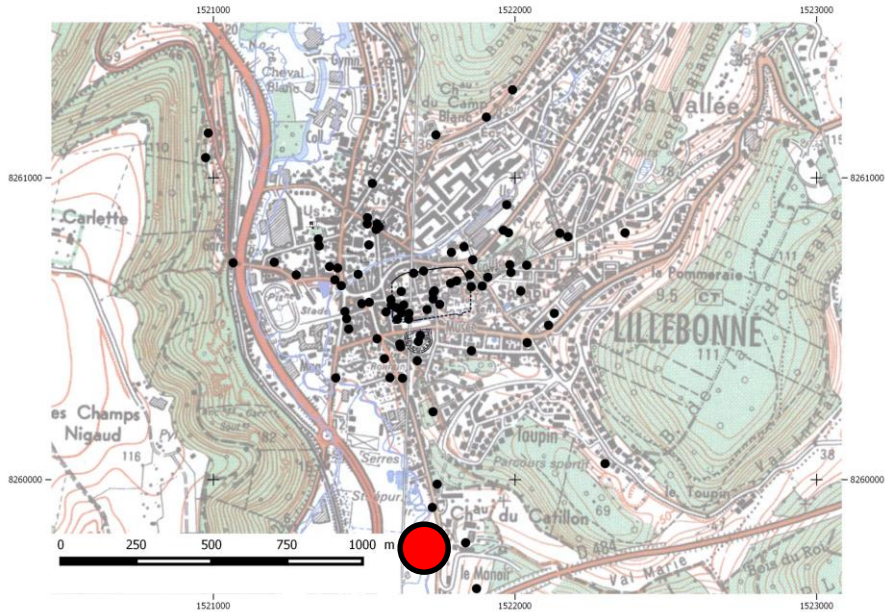
Coupe géologique (Fig 2).

Echelle : 1/50000
Niveau : 1902 p. 18.

Sud



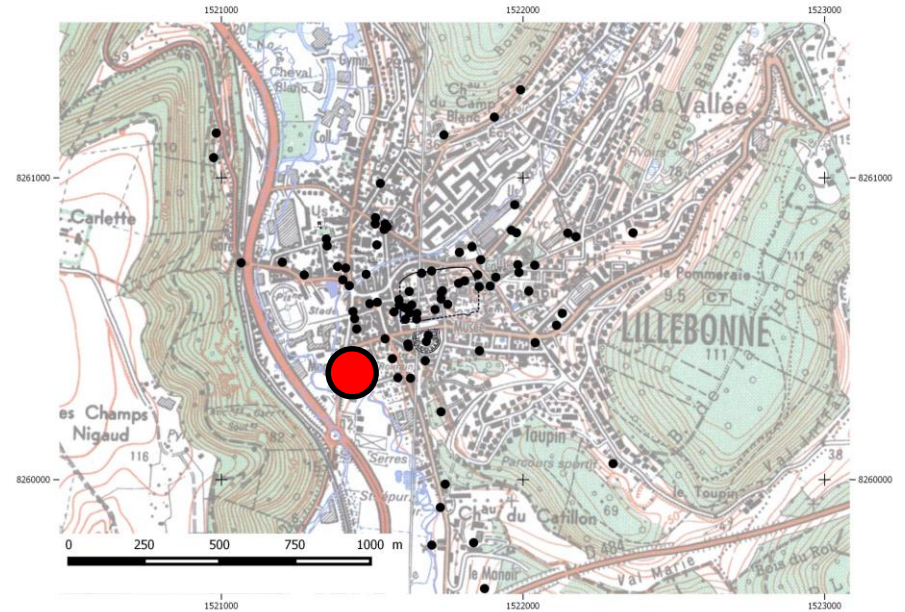
Des vides : Reflets du port antique ?



**Canalisation
en bois dans
le fond de
vallée**



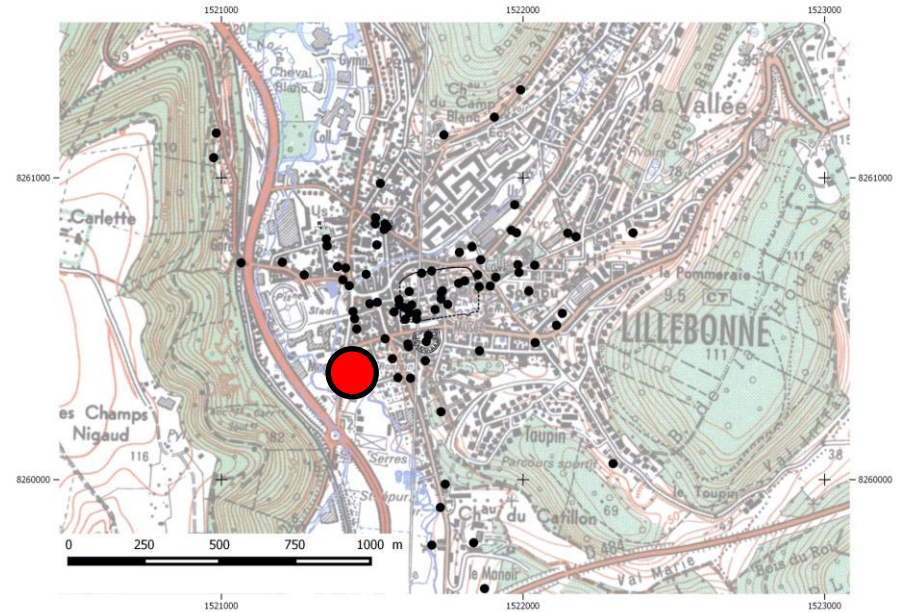
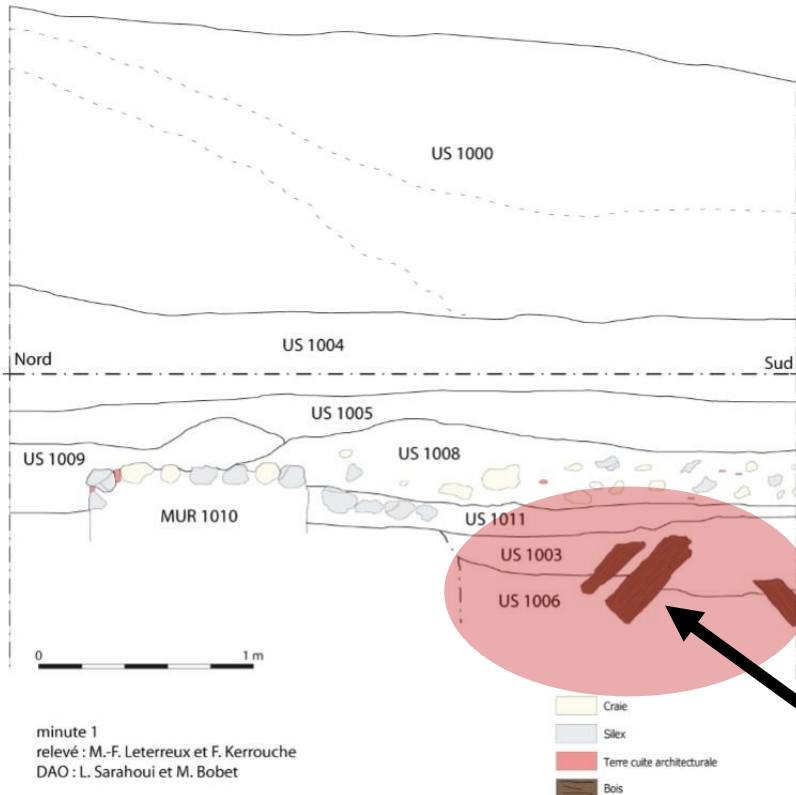
Des vides : Reflets du port antique ?



**Des aménagements
en bois conservés**

Des vides : Reflets du port antique ?

Tranchée 1- Coupe nord / sud

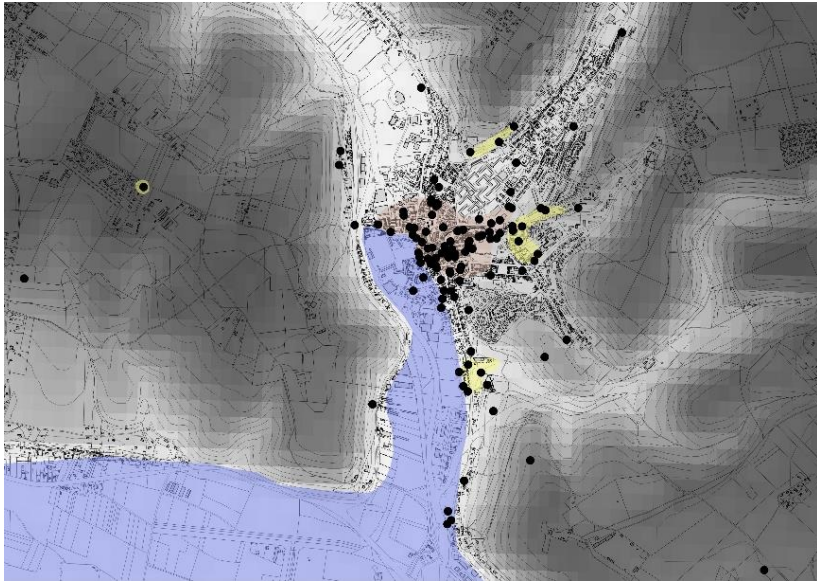


**Niveaux avec vestiges
antiques entre 3,5 et
5,6 m de profondeur**

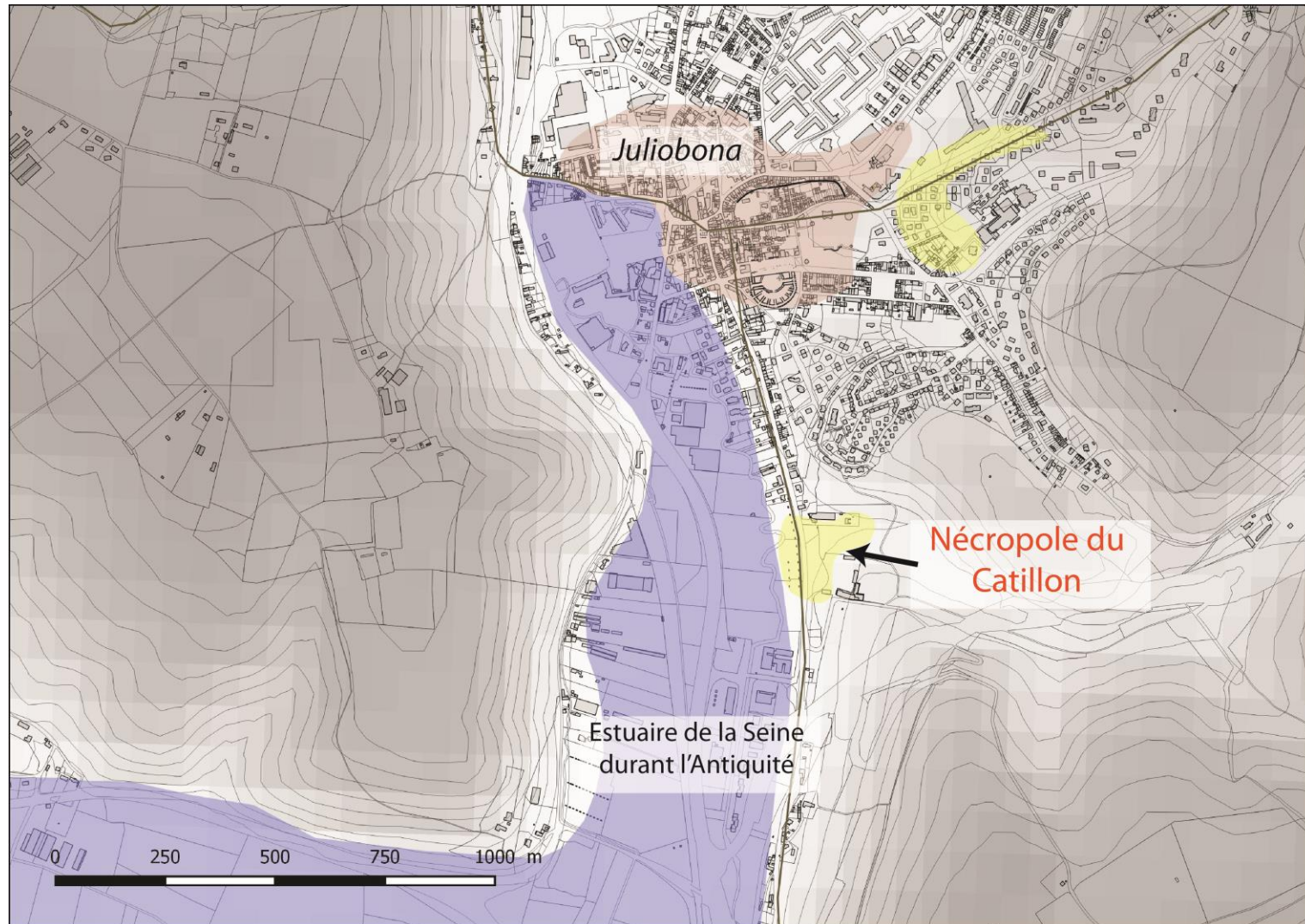
**Pieux des X^e et XI^e
siècles**

Figure 16 : tranchée 1, coupe nord-sud.

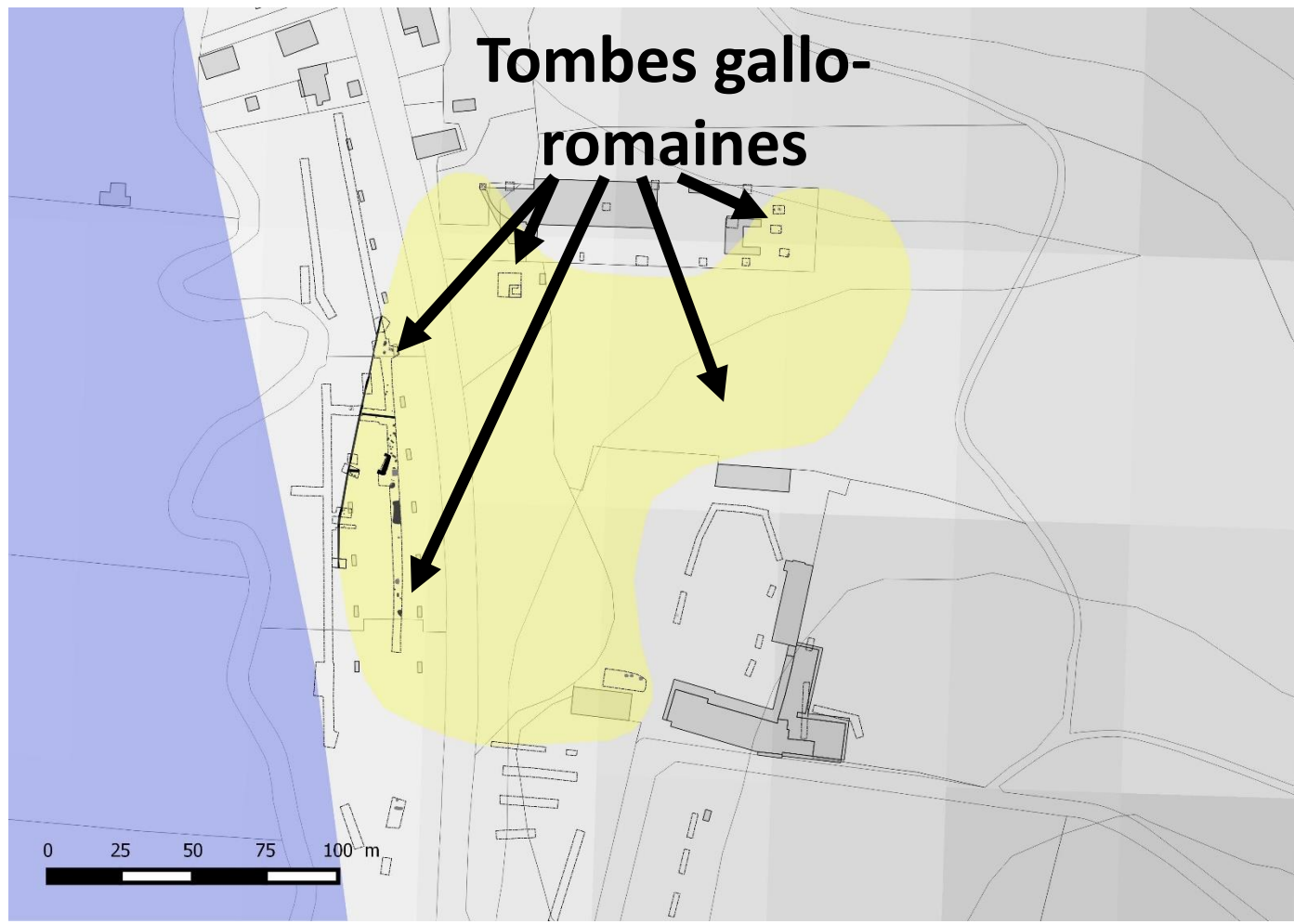
Des vides : Reflets du port antique ?



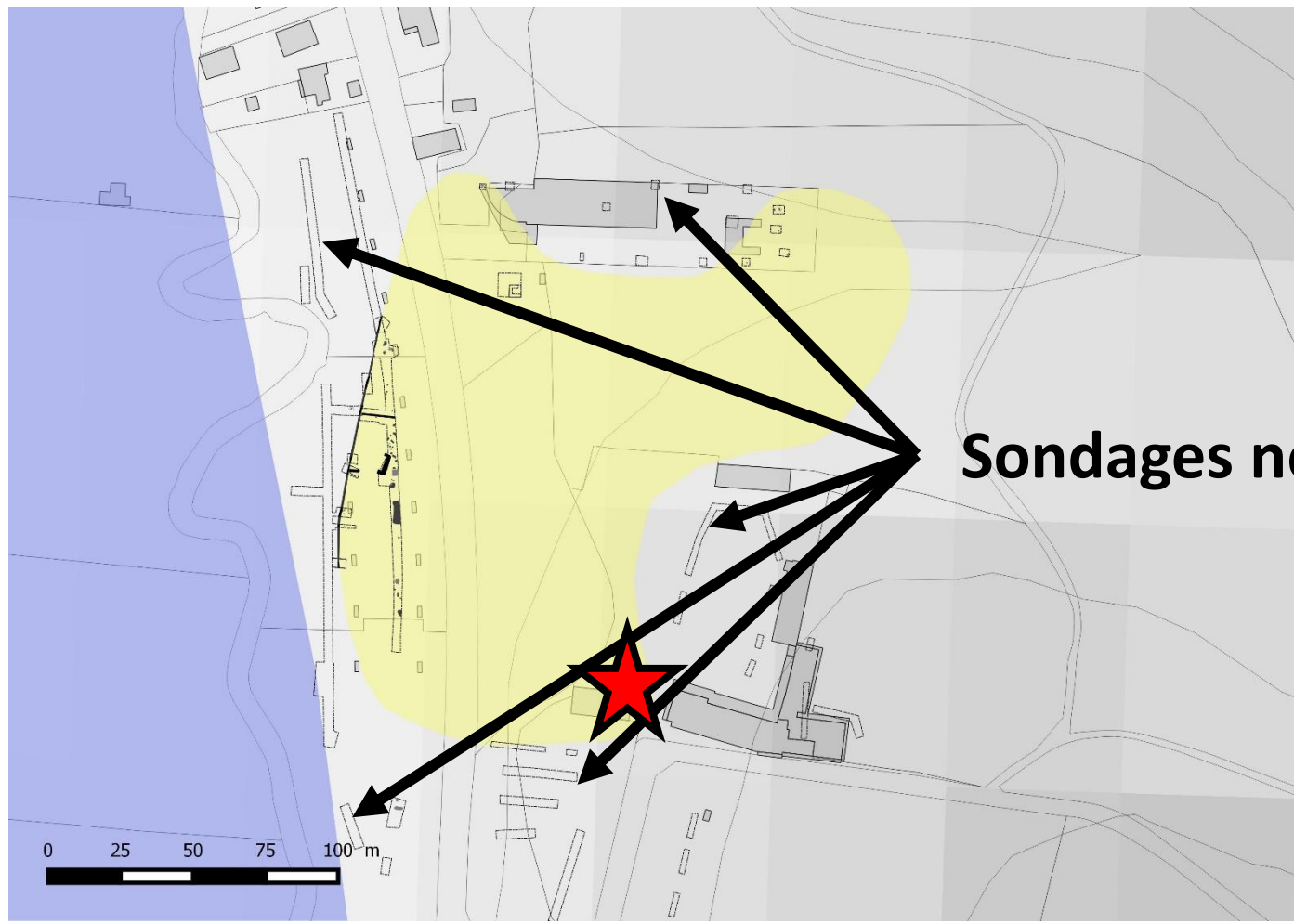
Zoom sur l'antique nécropole du Catillon



Zoom sur l'antique nécropole du Catillon

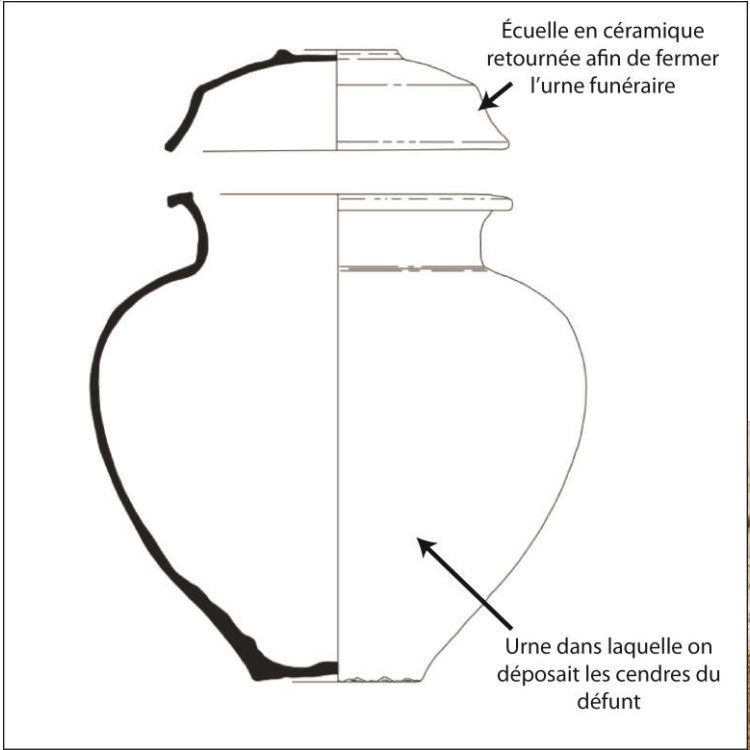


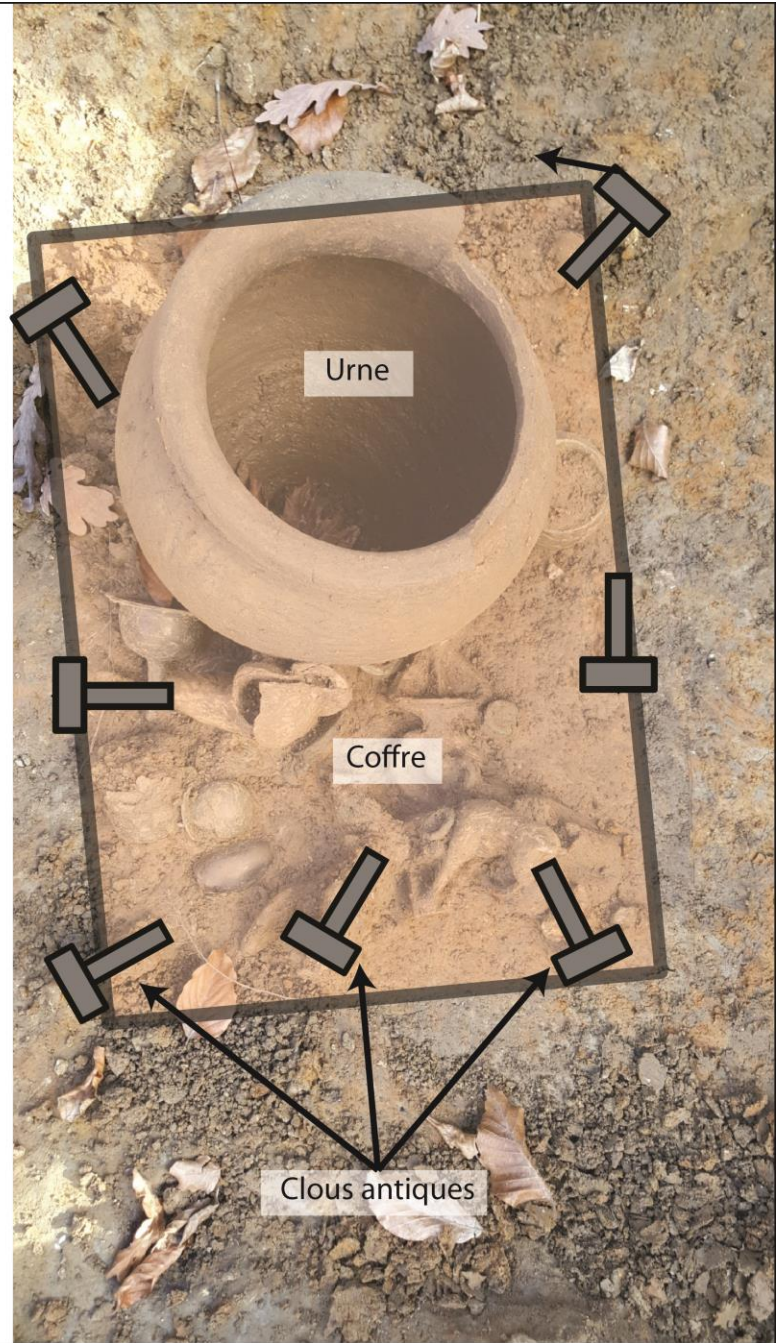
Zoom sur l'antique nécropole du Catillon



Sondages négatifs

0 25 50 75 100 m







Entonnoir en verre



Vase en verre



Vase en verre



Statuette de Minerve



Statuette de chien



Statuette féminine



Lampe à huile en forme de pieds





Bague avec un décor
de ciel étoilé en or



Grande perle en
cristal de roche



Passants en bronze appartenant à
une bride ou une ceinture

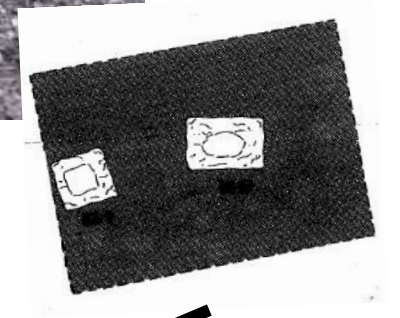
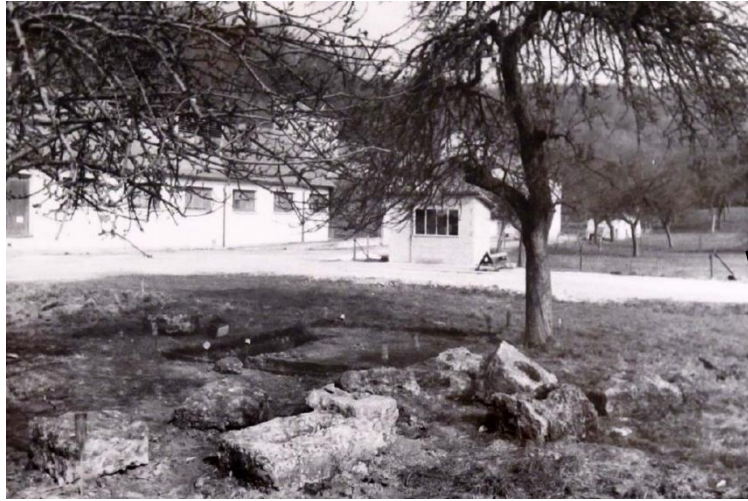


Grand médaillon en
bronze

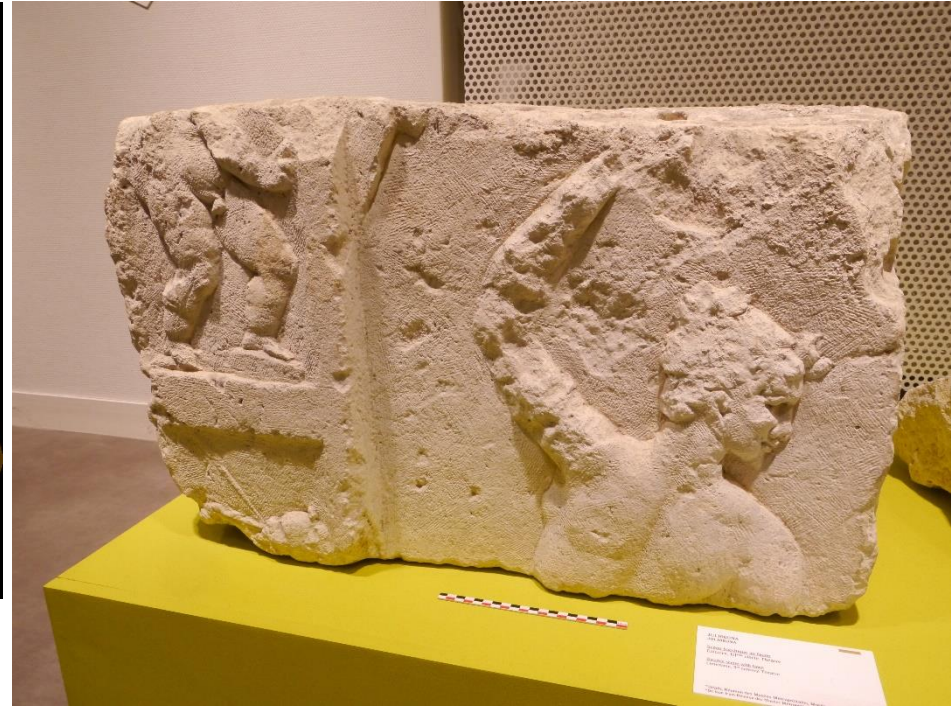
Zoom sur l'antique nécropole du Catillon



Zoom sur l'antique nécropole du Catillon



Analyses des blocs de monuments funéraires par photogrammétrie



Des sujets qui restent à développer



Des sujets qui restent à développer



Des sujets qui restent à développer



Des sujets qui restent à développer





Juliobona

La cité antique sur la Seine

Un projet porté par



En partenariat avec

