



HAL
open science

Comment identifier la fonction des espaces d'un site archéologique? Présentation des études réalisées sur la ferme gallo-romaine du Grésil (Seine-Maritime)

Jerome Spiesser, Alexandre Brun, Cassandra Nêmes

► To cite this version:

Jerome Spiesser, Alexandre Brun, Cassandra Nêmes. Comment identifier la fonction des espaces d'un site archéologique? Présentation des études réalisées sur la ferme gallo-romaine du Grésil (Seine-Maritime). Journées archéologiques régionales de Normandie, Apr 2018, Rouen, France. hal-03898090

HAL Id: hal-03898090

<https://hal.science/hal-03898090v1>

Submitted on 14 Dec 2022

HAL is a multi-disciplinary open access archive for the deposit and dissemination of scientific research documents, whether they are published or not. The documents may come from teaching and research institutions in France or abroad, or from public or private research centers.

L'archive ouverte pluridisciplinaire **HAL**, est destinée au dépôt et à la diffusion de documents scientifiques de niveau recherche, publiés ou non, émanant des établissements d'enseignement et de recherche français ou étrangers, des laboratoires publics ou privés.

J. SPIESSER¹, A. BRUN² et C. NEMES³

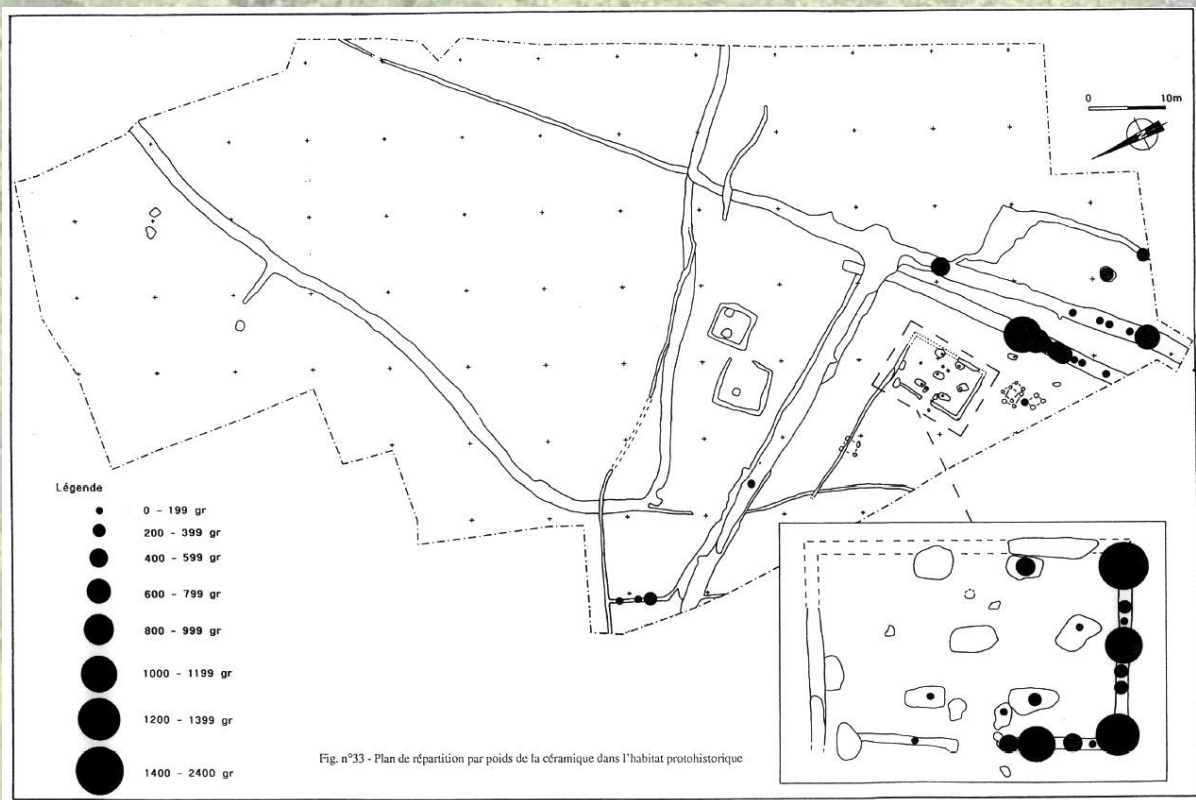
Comment identifier la fonction des espaces d'un site archéologique?

Présentation des études réalisées sur la ferme gallo-romaine du « Grésil » (Seine-Maritime)

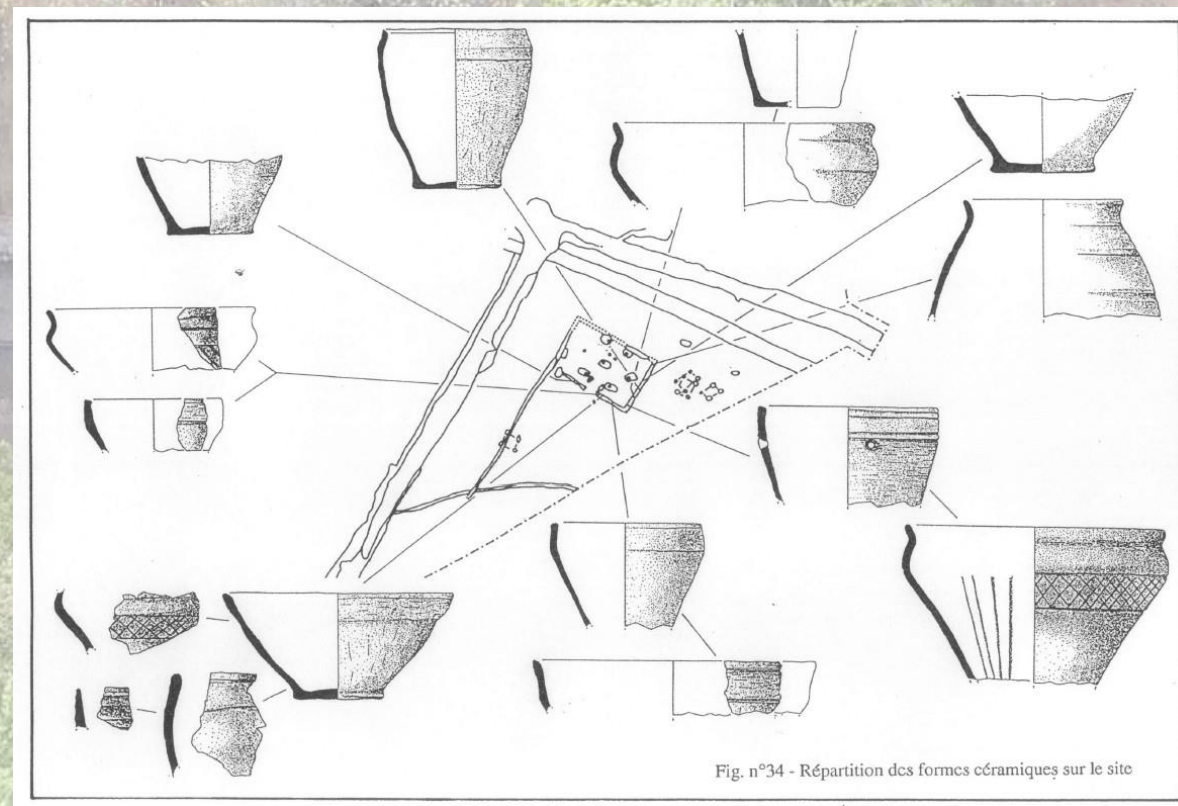


Photographie aérienne du bâtiment résidentiel de la ferme gallo-romaine du « Grésil » (Cliché: J. SPIESSER)

Des analyses spatiales intra-sites peu nombreuses et souvent limitées à quelques variables

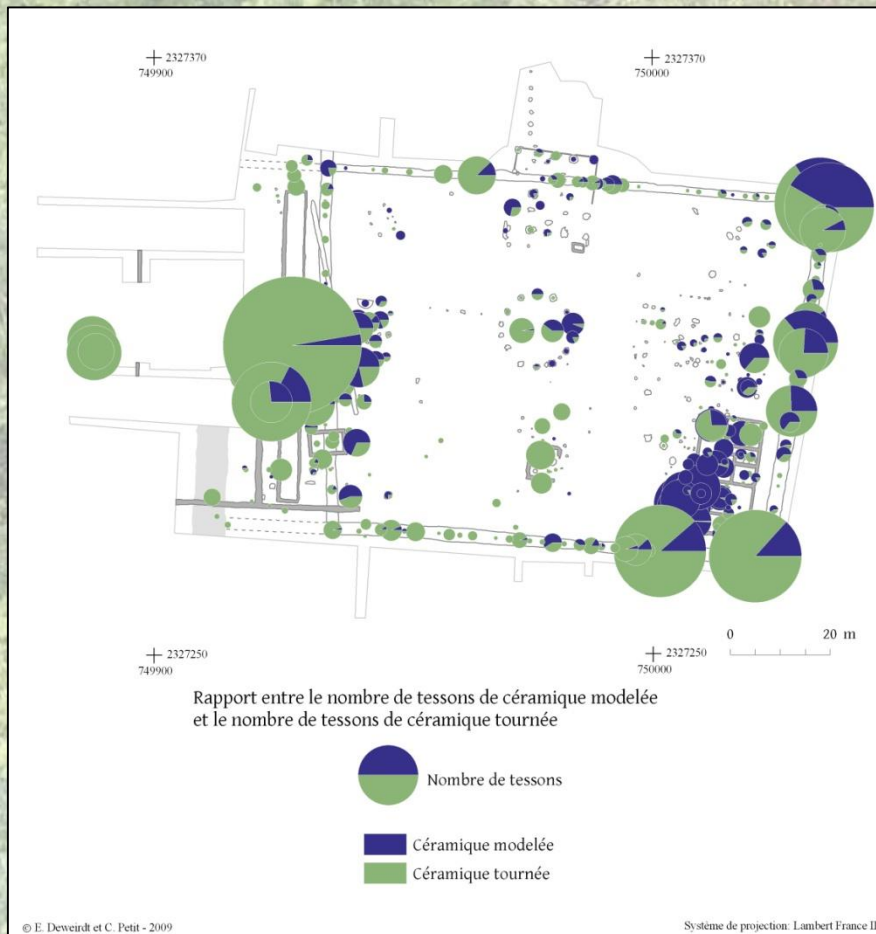


Carte de répartition des céramiques sur la ferme gauloise du « Vert Buisson » à Saint-Gatien-des-Bois
(P. PARIS 1996)

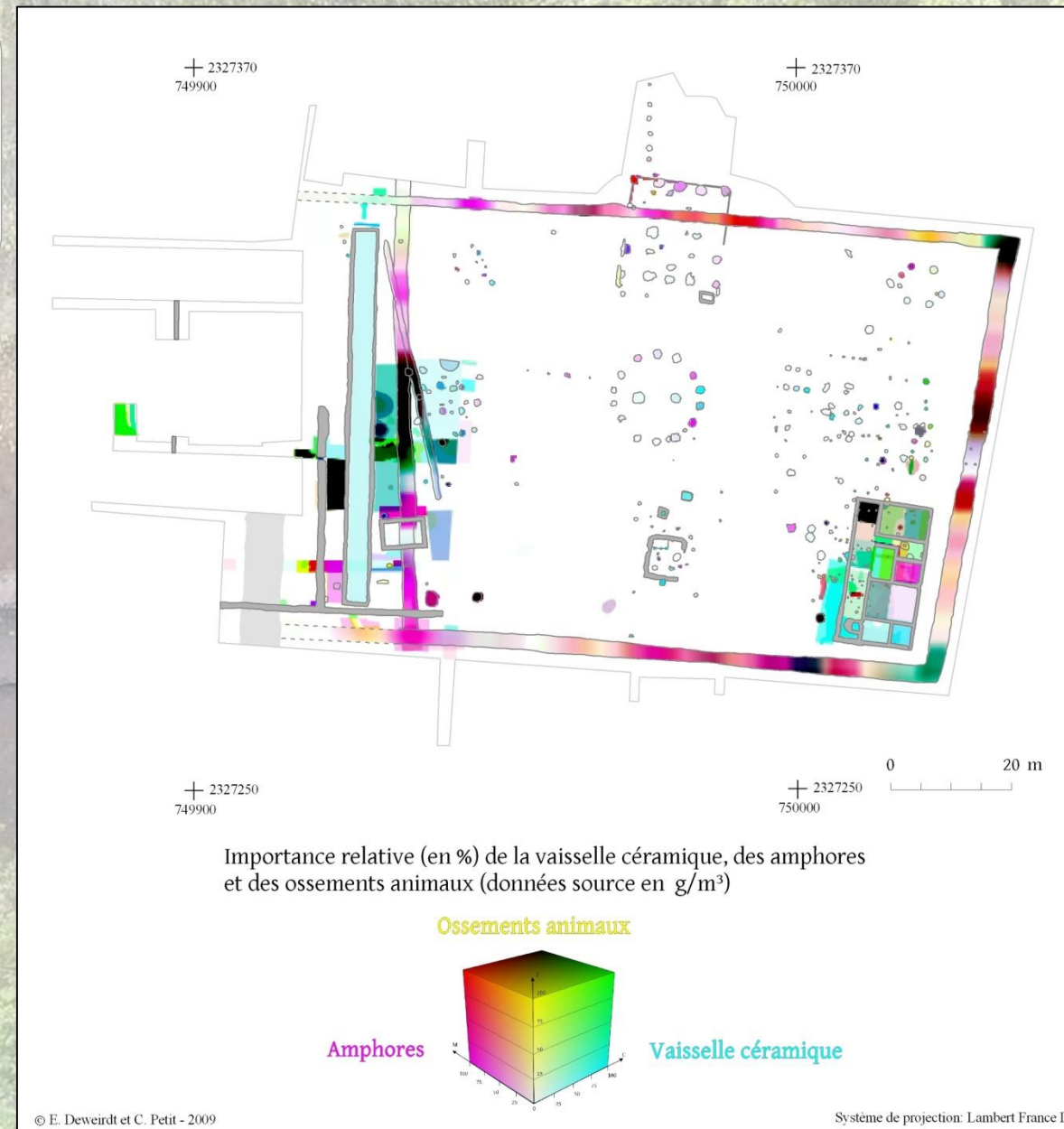


Carte de répartition des formes de céramique sur la ferme gauloise
du « Vert Buisson » à Saint-Gatien-des-Bois
(P. PARIS 1996)

Des analyses spatiales intra-sites peu nombreuses et souvent limitées à quelques variables



Carte de répartition du rapport entre la céramique modelée et tournée sur la ferme gallo-romaine de « Sur les Creux » à Molesmes (Bourgogne)
(E. DEWEIRDT et C. PETIT 2009)



Carte de représentation de la vaisselle céramique, des amphores et des ossements d'animaux sur la ferme gallo-romaine de « Sur les Creux » à Molesmes (Bourgogne)
(E. DEWEIRDT et C. PETIT 2009)

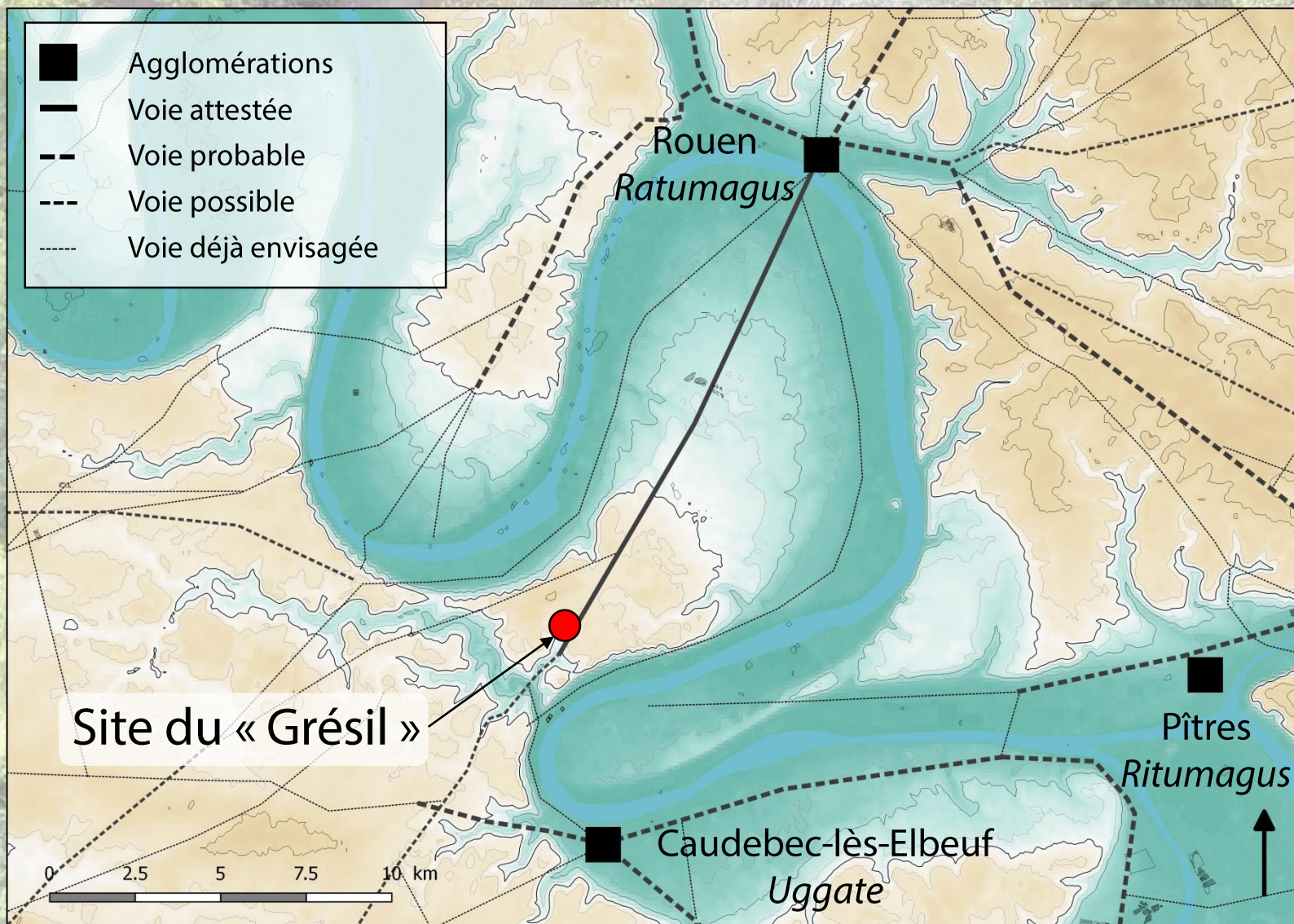
Localisation de la ferme du « Grésil »



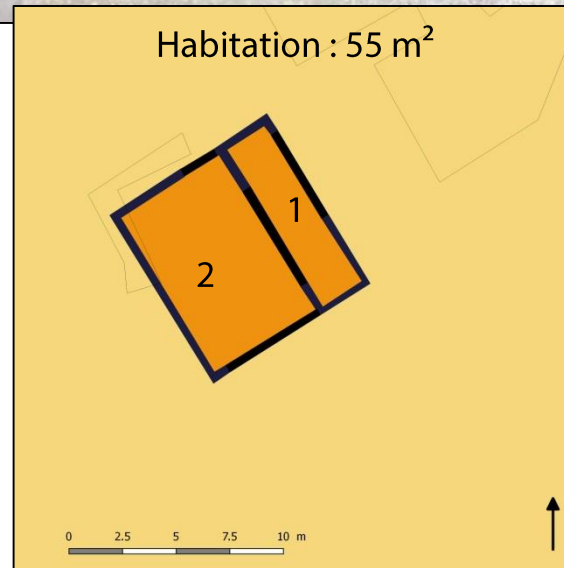
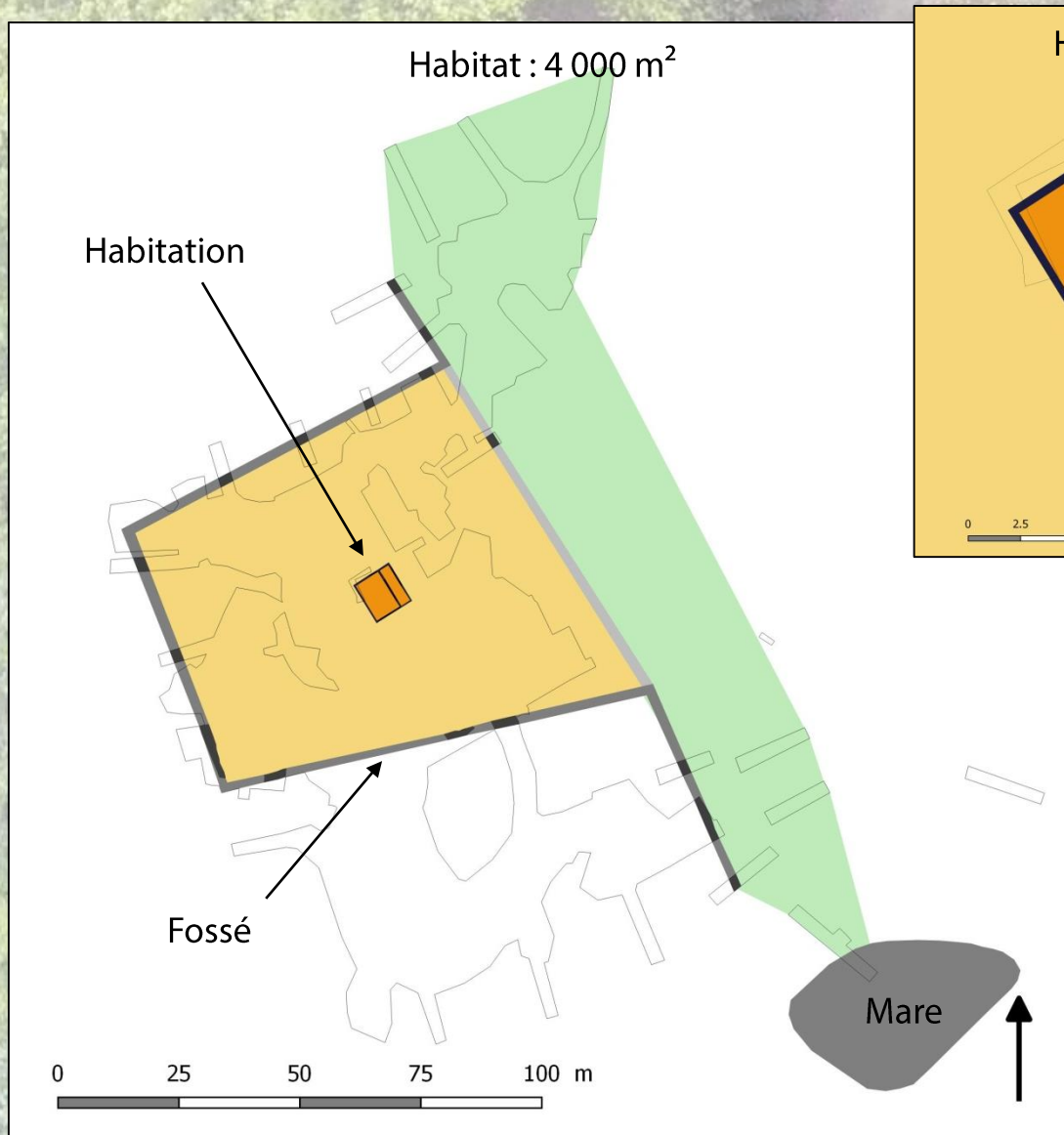
Les cités de la basse vallée de la Seine au II^e siècle apr. J.-C.
(J. SPIESSER)



Localisation de la ferme du « Grésil »



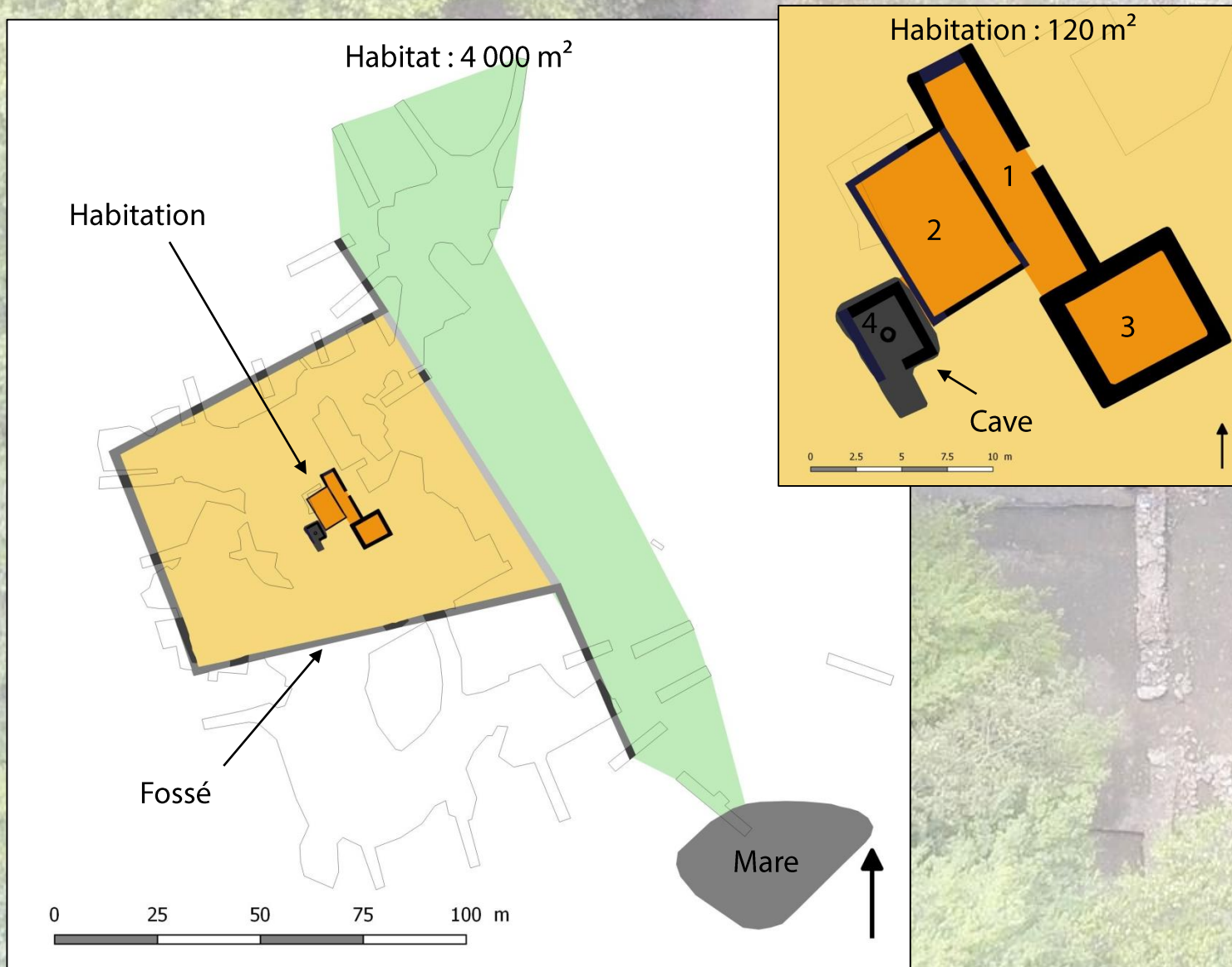
Présentation de la ferme du « Grésil » : début du 1^{er} siècle apr. J.-C. / 2nd moitié du 1^{er} siècle



Première phase de la ferme du « Grésil »
(J. SPIESSER)

Petit solin en pierres sèches de la ferme du « Grésil »
(J. SPIESSER)

Présentation de la ferme du « Grésil » : 2nd moitié du 1^{er} siècle / milieu du II^e siècle

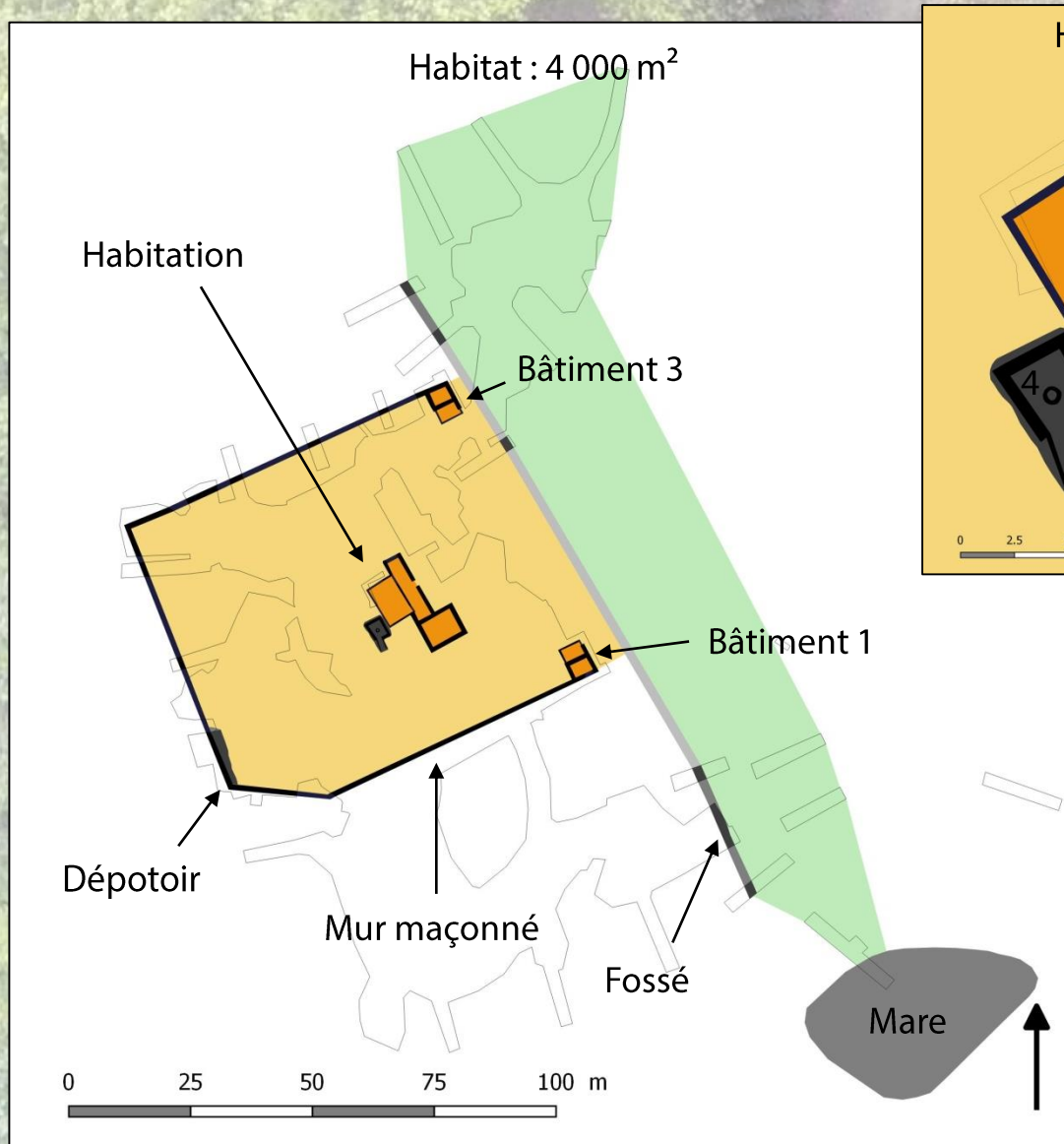


Seconde phase de la ferme du « Grésil »
(J. SPIESSER)

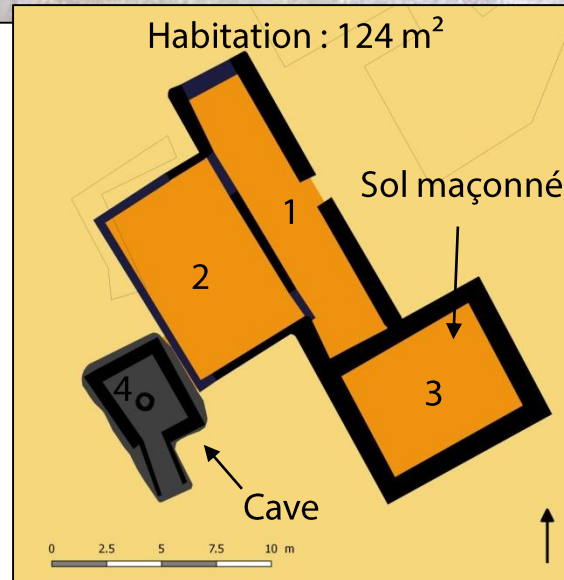


Large solin en pierres sèches de la ferme du « Grésil »
(J. SPIESSER)

Présentation de la ferme du « Grésil » : milieu du II^e siècle / 1^{ère} moitié du III^e siècle



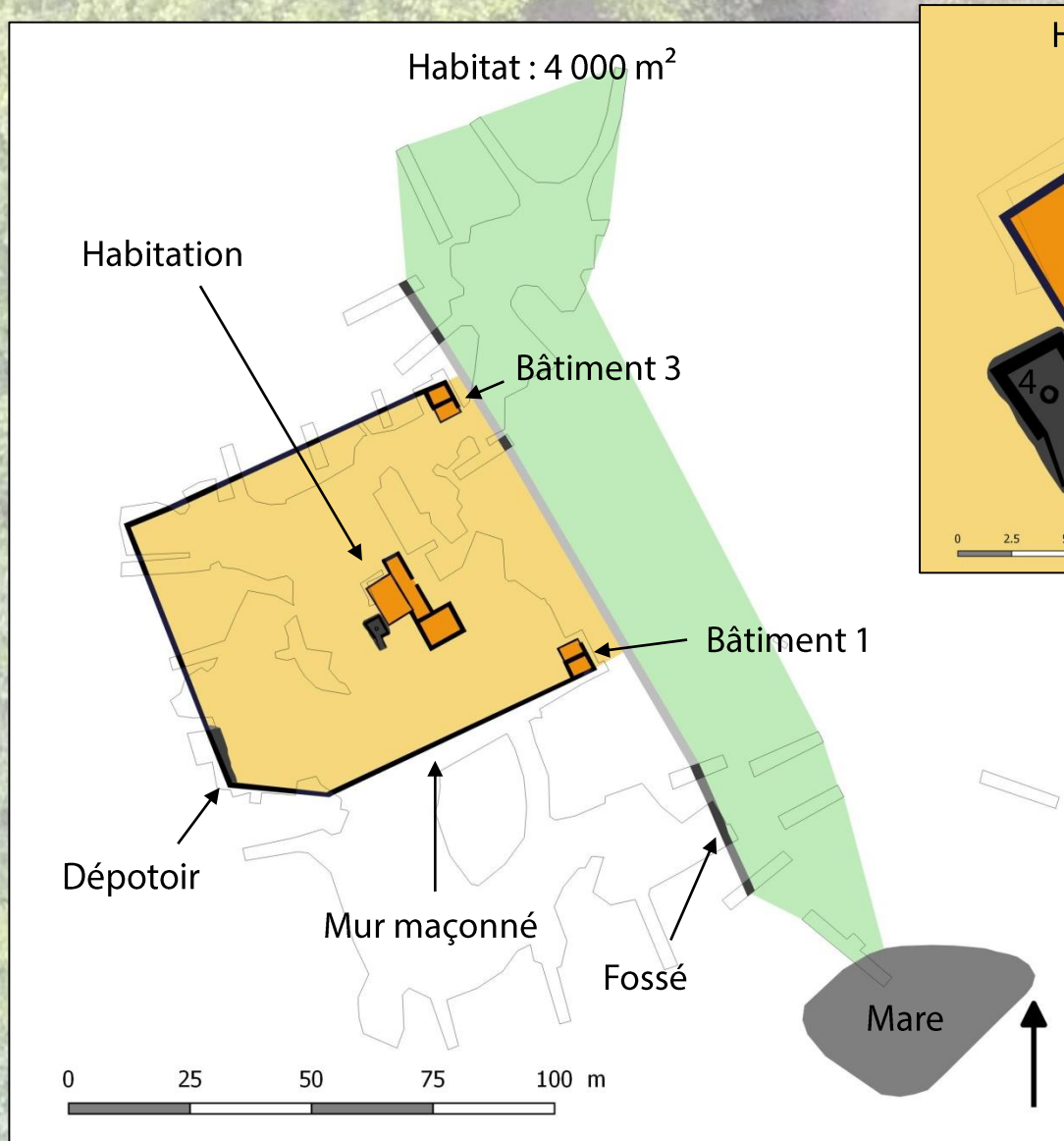
Troisième phase de la ferme du « Grésil »
(J. SPIESSER)



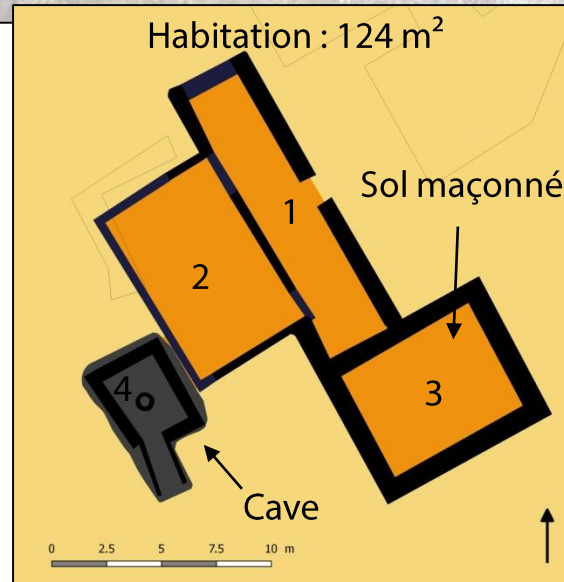
Sol maçonné et enduits peints de la pièce 3
(J. SPIESSER)

Un déplacement de la pièce 3 vers le sud-est
(J. SPIESSER)

Présentation de la ferme du « Grésil » : milieu du II^e siècle / 1^{ère} moitié du III^e siècle



Troisième phase de la ferme du « Grésil »
(J. SPIESSER)

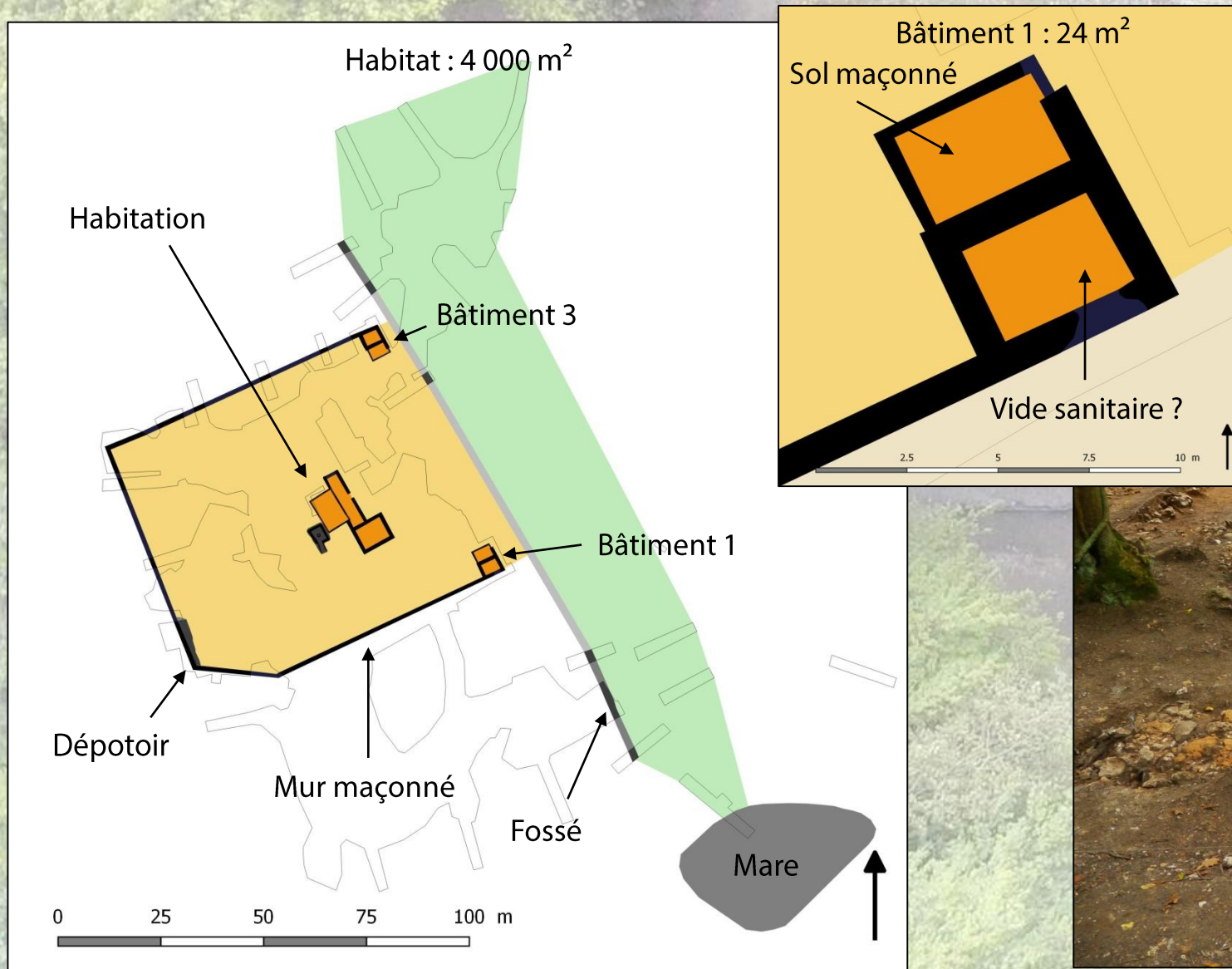


Habitation de la ferme du « Grésil »
(J. SPIESSER)



Citerne ou puits à l'intérieur de la cave
(J. SPIESSER)

Présentation de la ferme du « Grésil » : milieu du II^e siècle / 1^{ère} moitié du III^e siècle

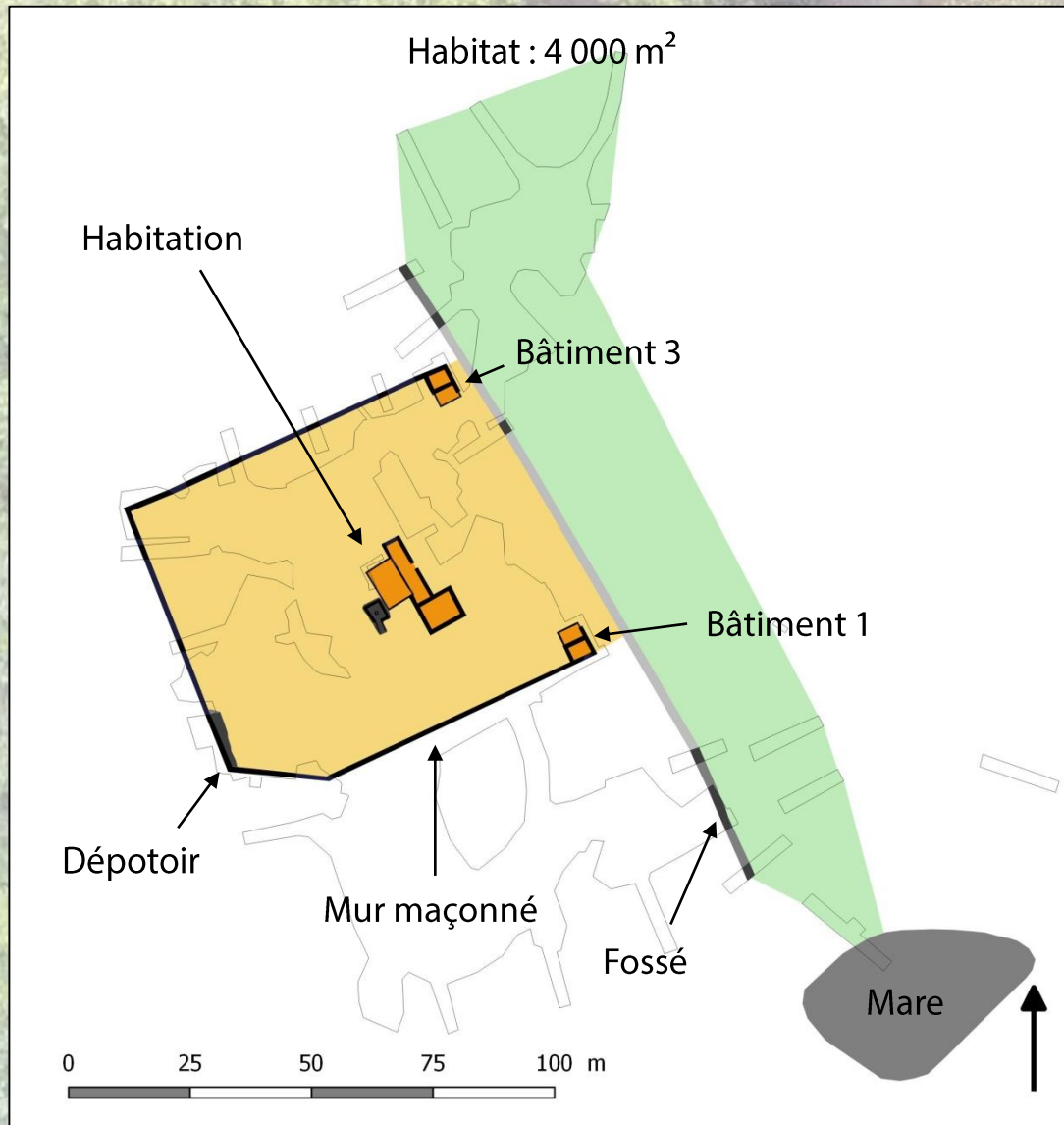


Troisième phase de la ferme du « Grésil »
(J. SPIESSER)



Bâtiment 1 de la ferme du « Grésil »
(J. SPIESSER)

Présentation de la ferme du « Grésil » : milieu du II^e siècle / 1^{ère} moitié du III^e siècle

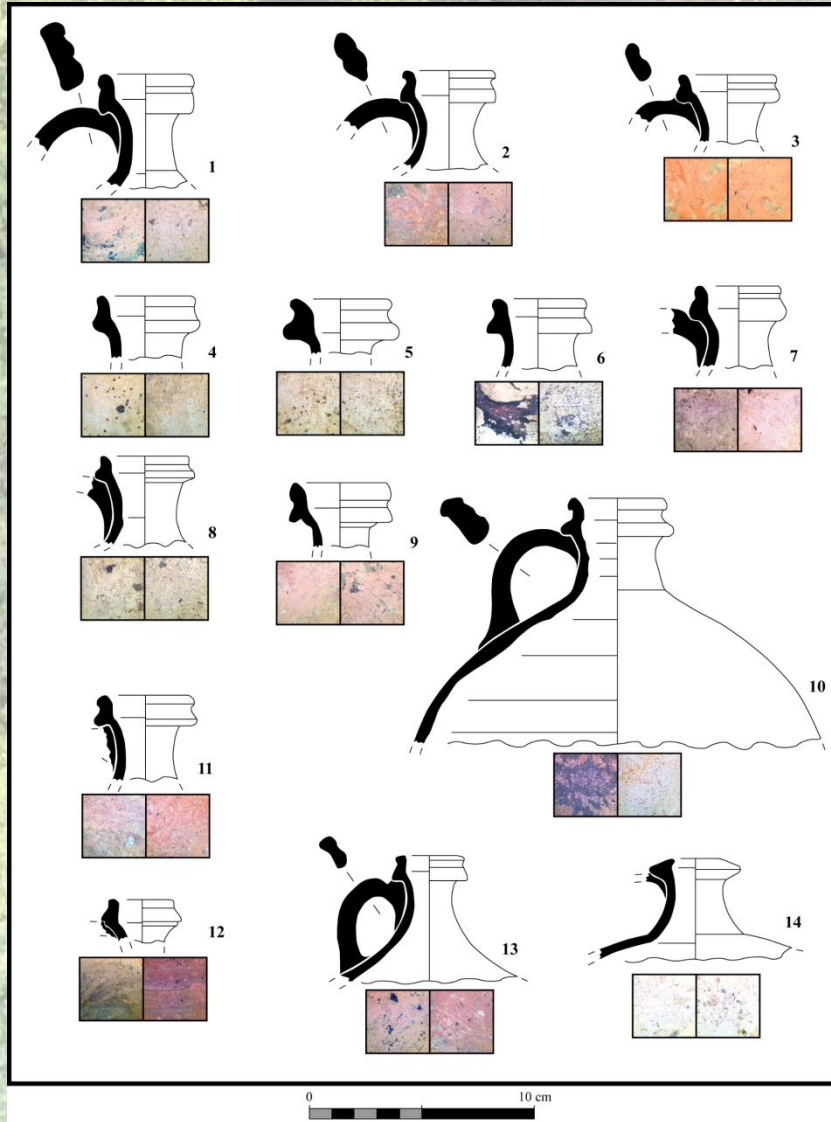


Troisième phase de la ferme du « Grésil »
(J. SPIESSER)

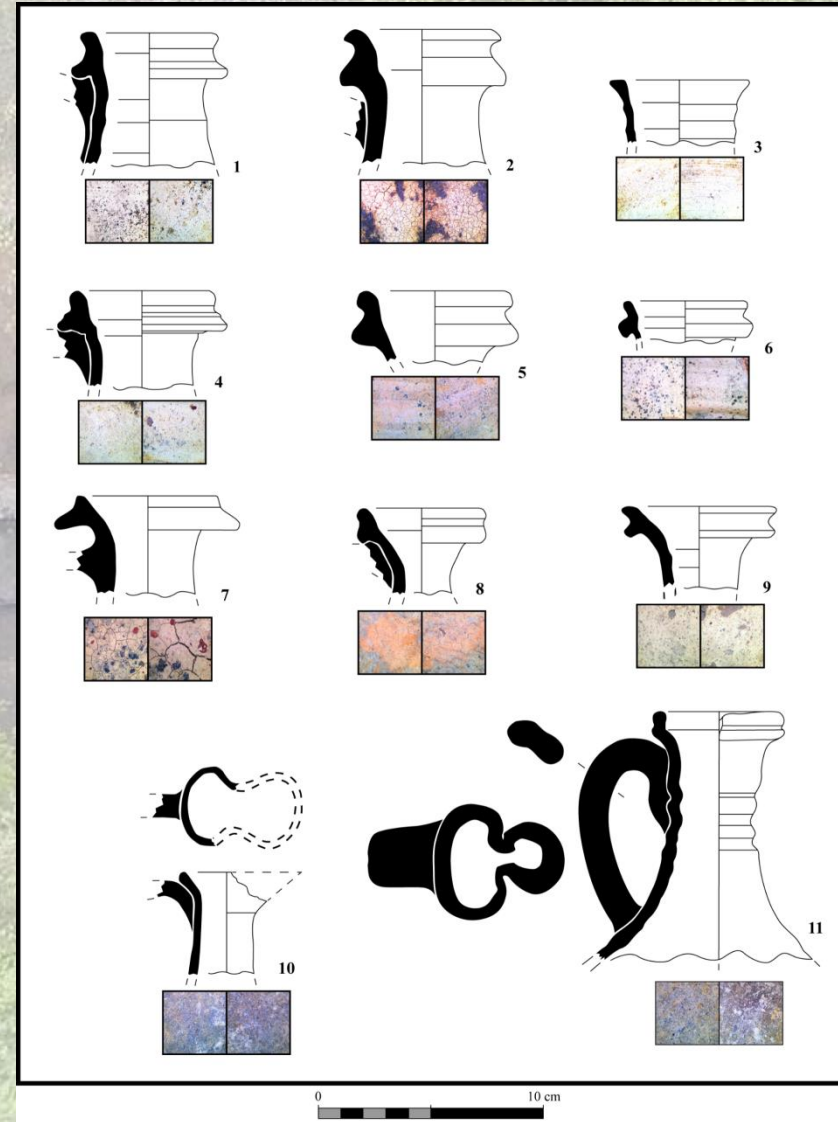


Dépotoir de la ferme du « Grésil »
(J. SPIESSER)

Présentation des vestiges mobiliers de la ferme du « Grésil »

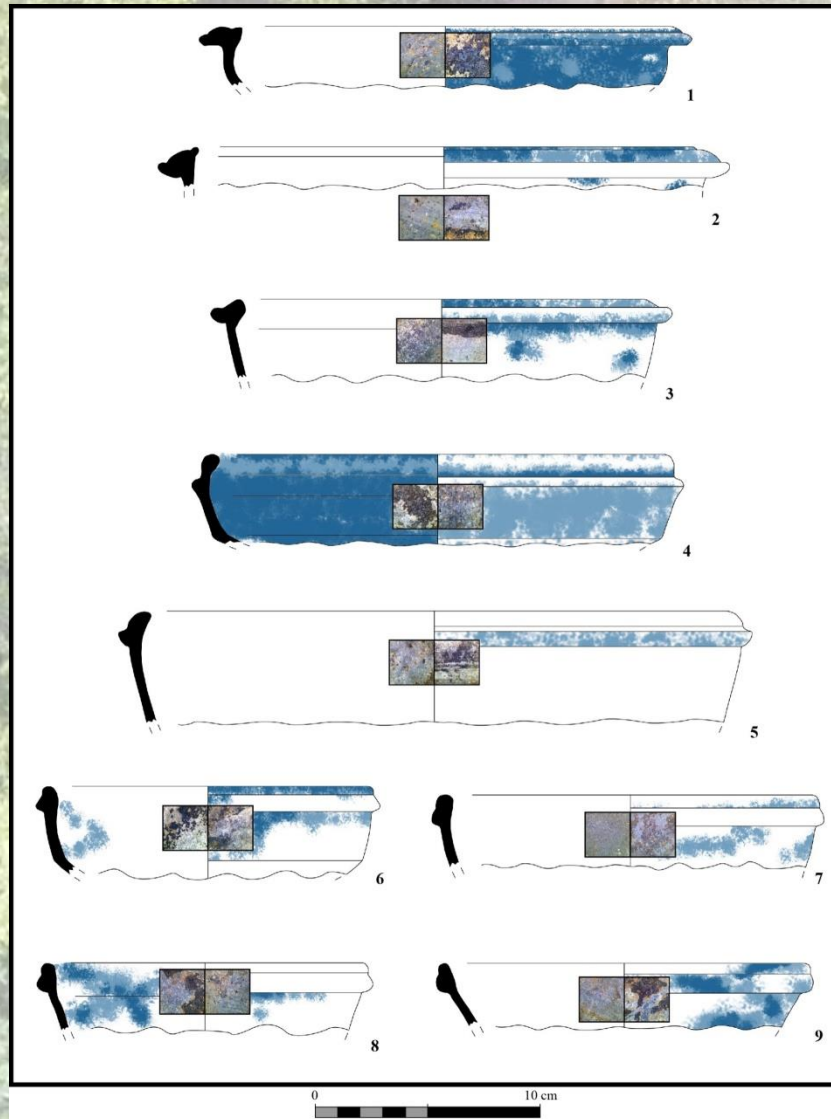


Cruches
(J. SPIESSER)

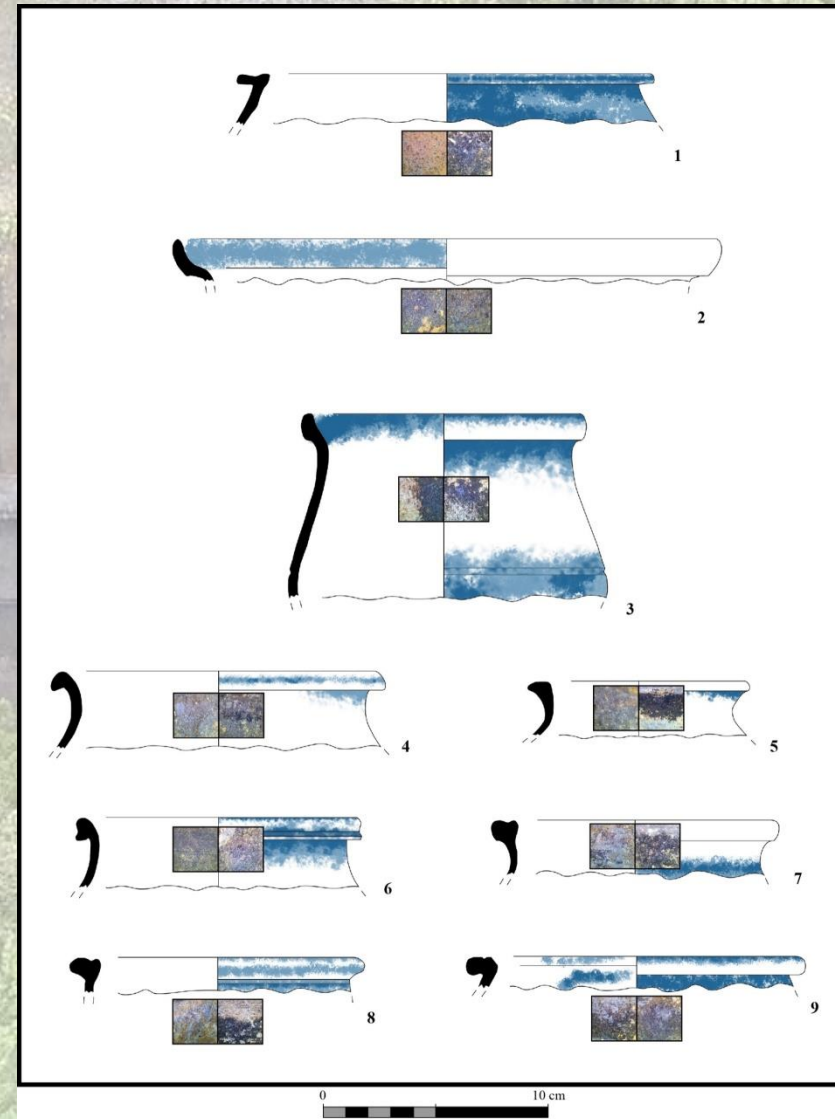


Cruches
(J. SPIESSER)

Présentation des vestiges mobiliers de la ferme du « Grésil »

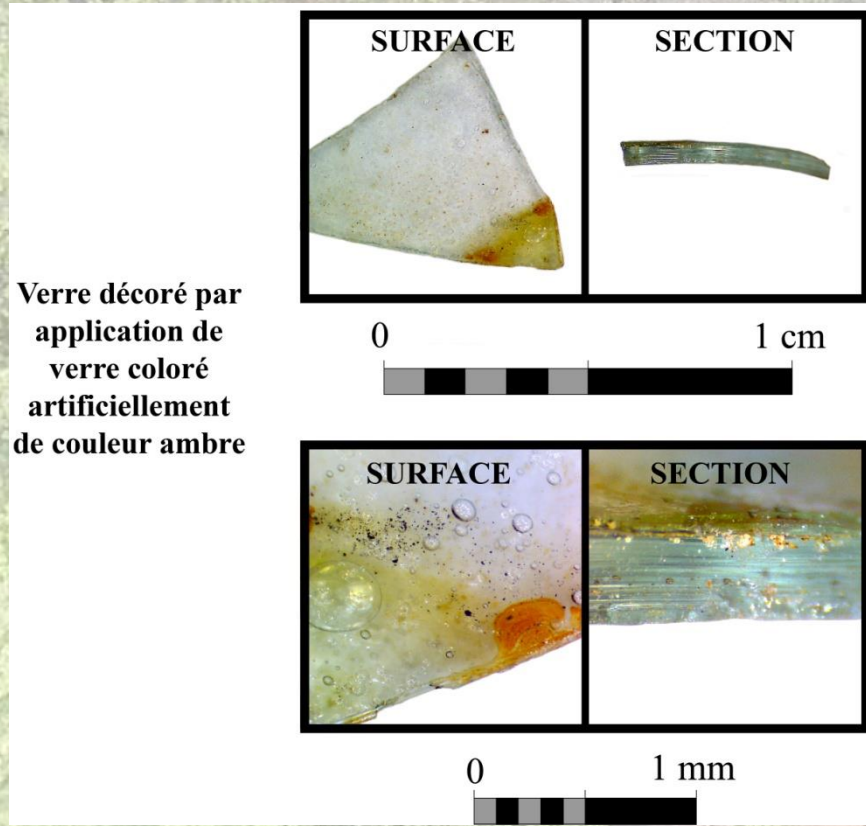
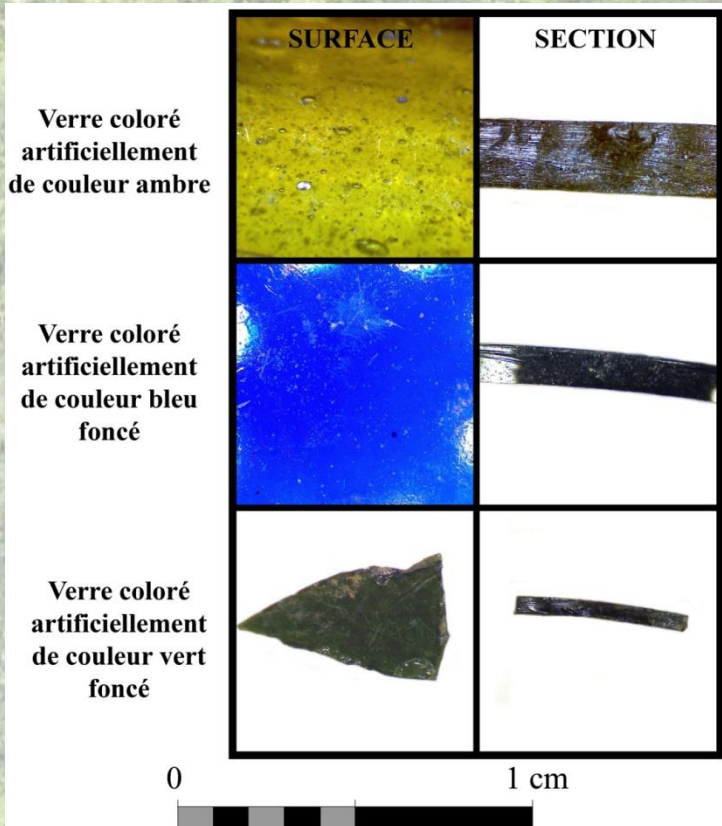


Céramiques avec dépôts de suie
(J. SPIESSER)

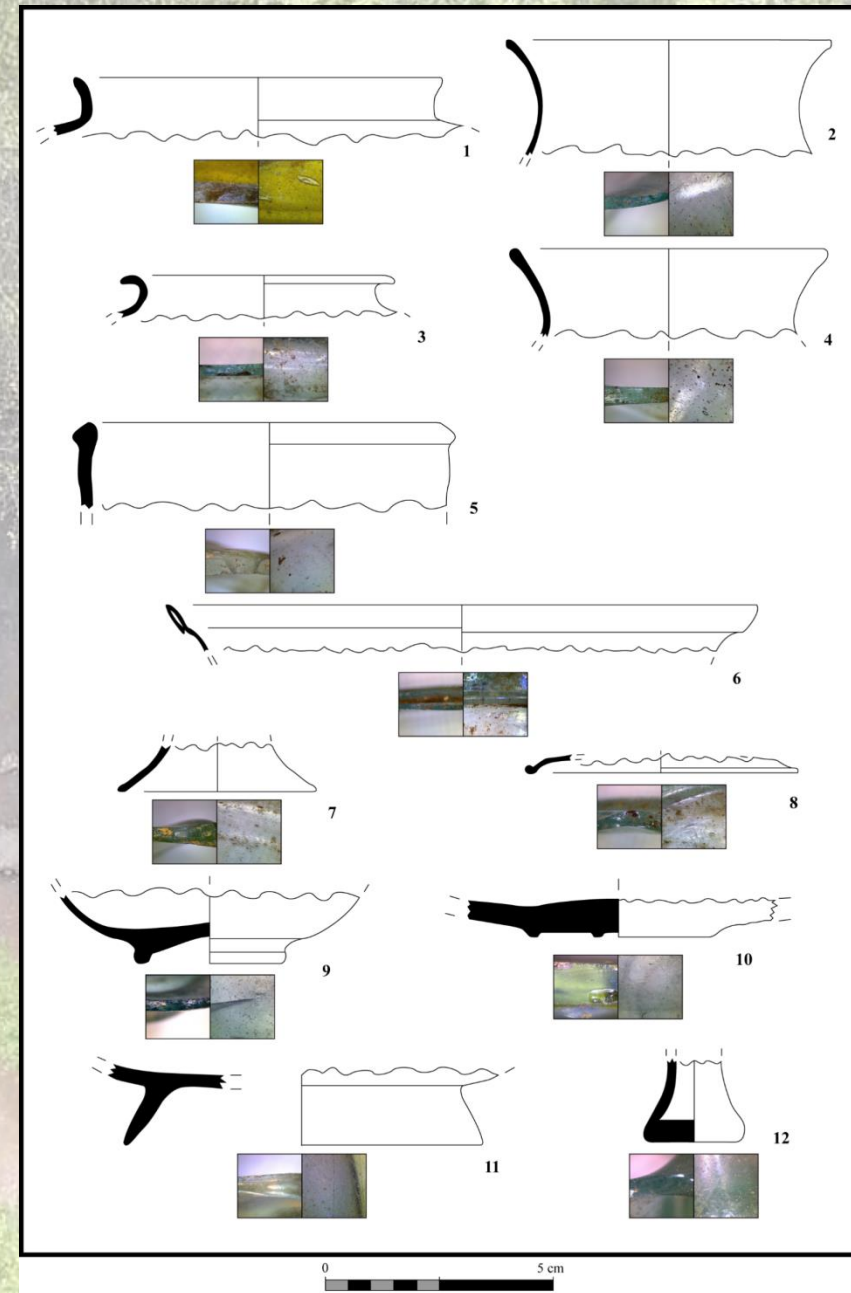


Céramiques avec dépôts de suie
(J. SPIESSER)

Présentation des vestiges mobiliers de la ferme du « Grésil »

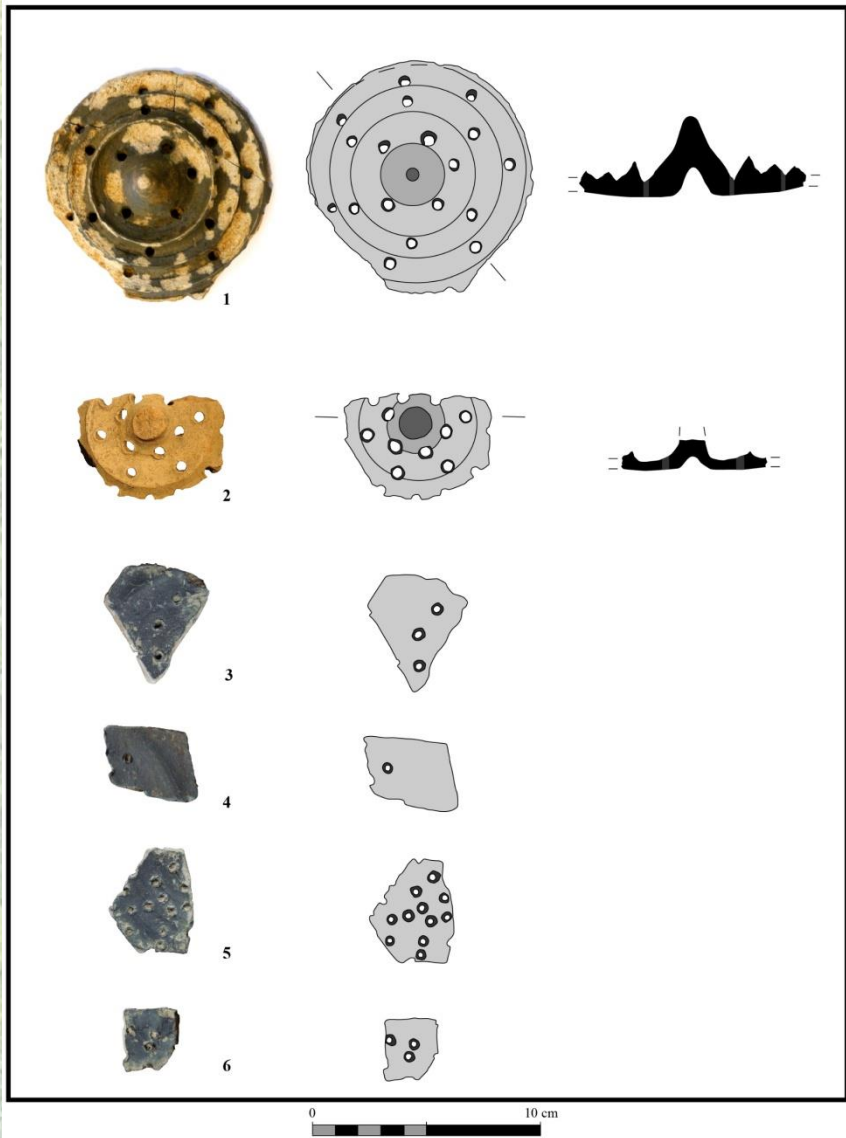


Verre coloré ou décoré (J. SPIESSER)

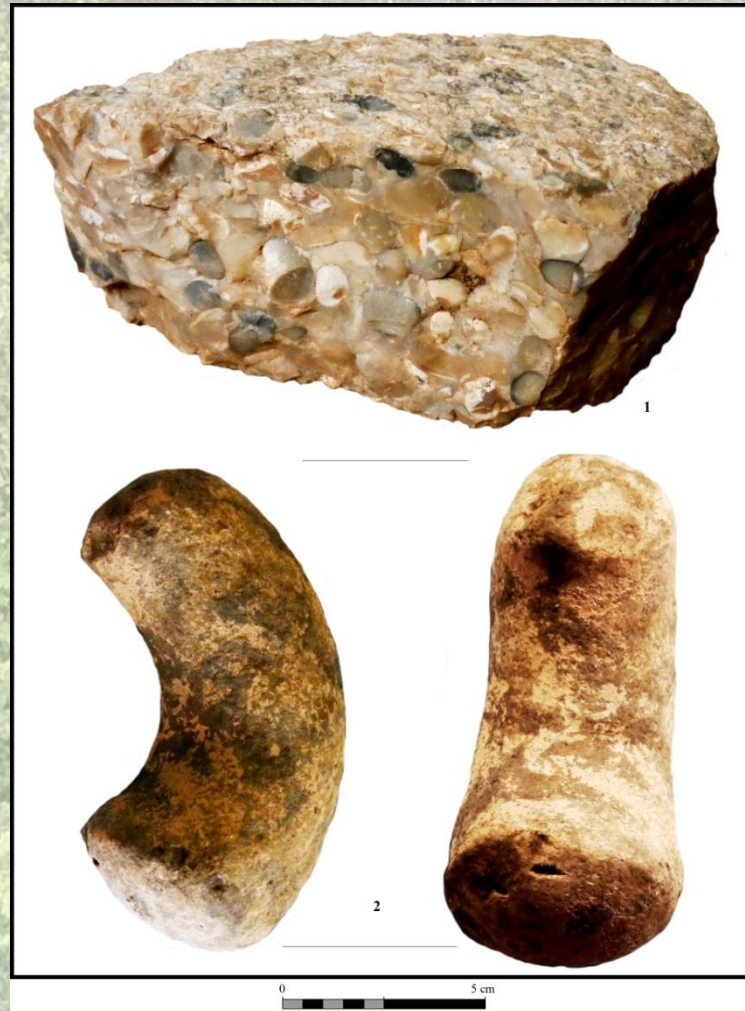


Dessins de la vaisselle en verre (J. SPIESSER)

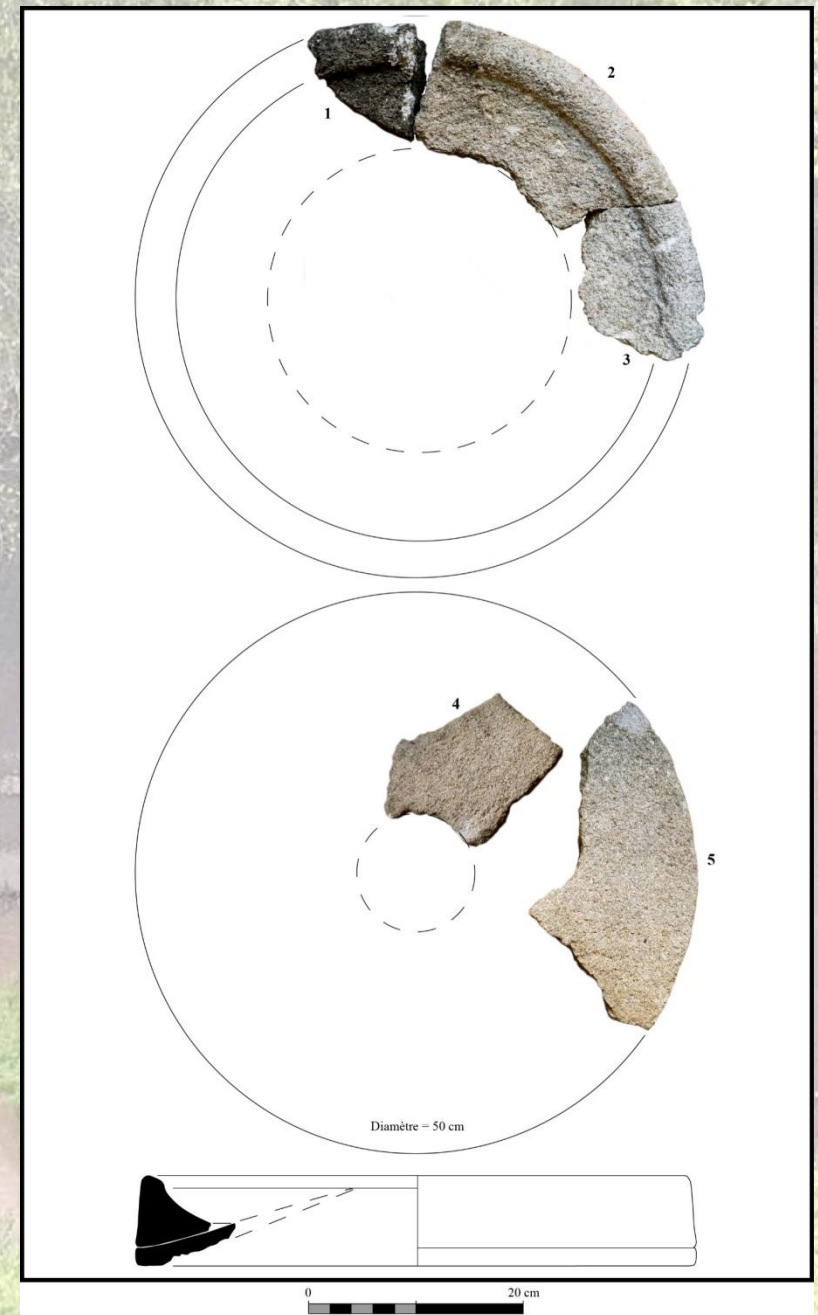
Présentation des vestiges mobiliers de la ferme du « Grésil »



Faisselles
(J. SPIESSER)



Meule en poudingue et pilon en céramique
(J. SPIESSER)



Meule en granite
(J. SPIESSER)

Présentation des vestiges mobiliers de la ferme du « Grésil »



Forces, spatule ou « lancette » et manche en chêne
(J. SPIESSER)

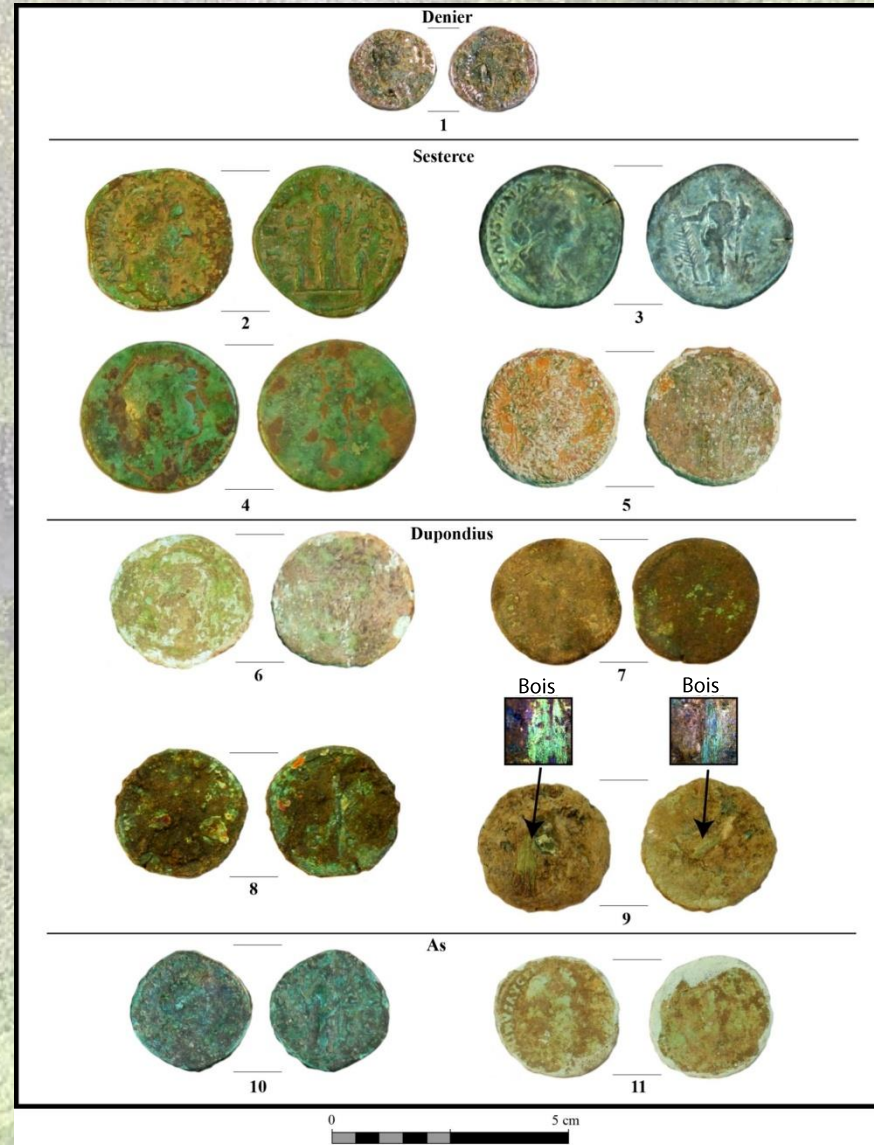


Couperet
(J. SPIESSER)

Présentation des vestiges mobiliers de la ferme du « Grésil »

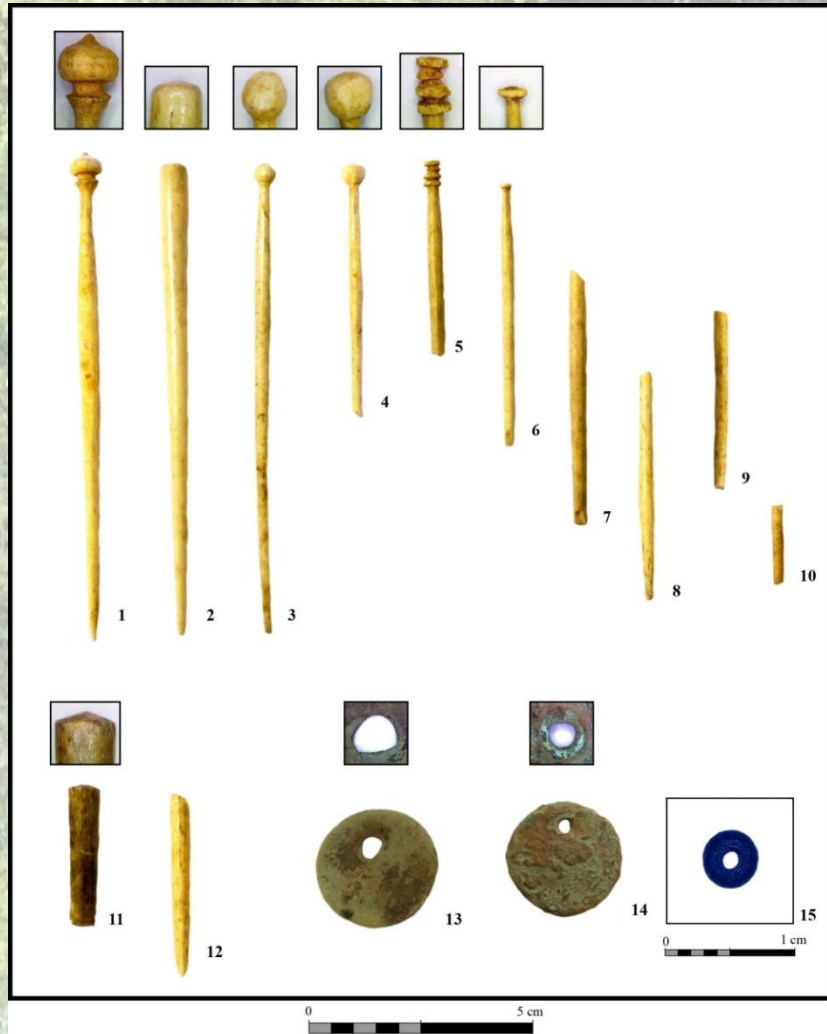


Couteau à affuter les calames, couvercle de boîte-sceau et mors de cheval
(J. SPIESSER)



Monnaies
(J. SPIESSER)

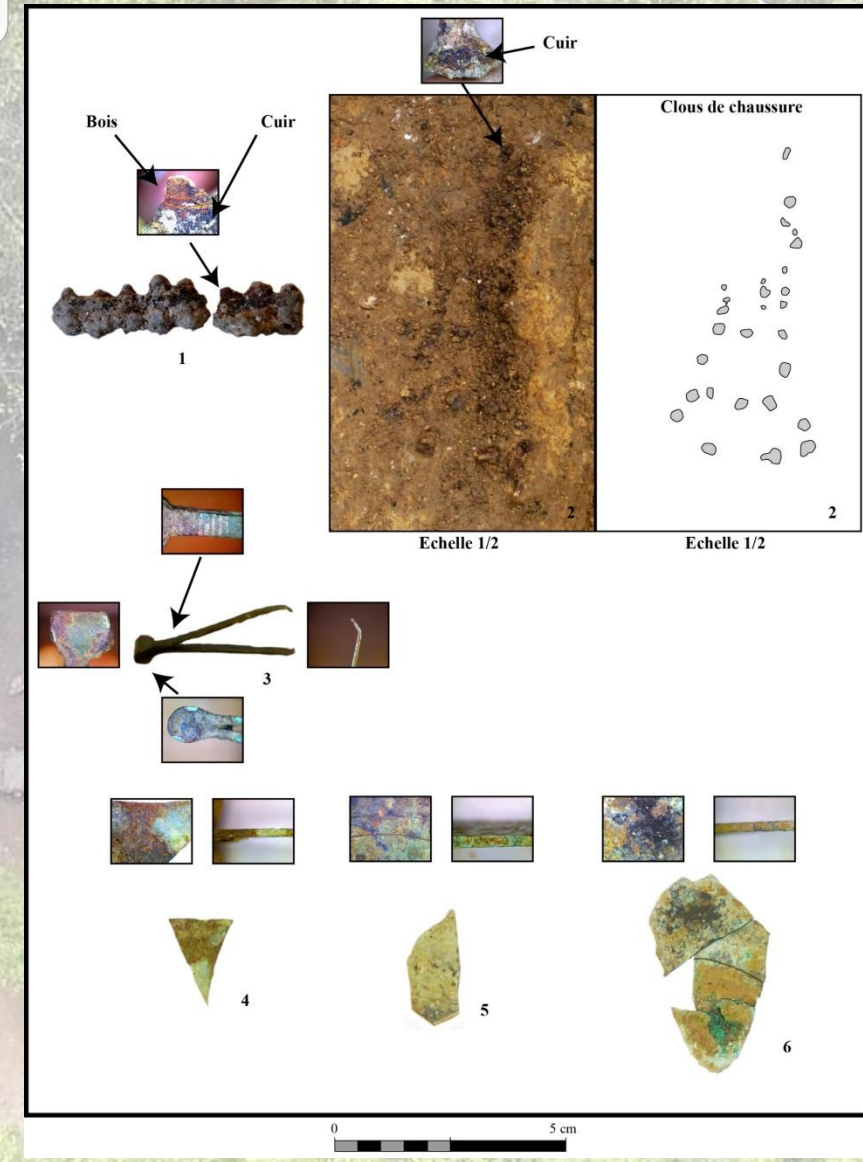
Présentation des vestiges mobiliers de la ferme du « Grésil »



Épingles, médailles et perle
(J. SPIESSER)



Fibule, bagues et appliques
(J. SPIESSER)

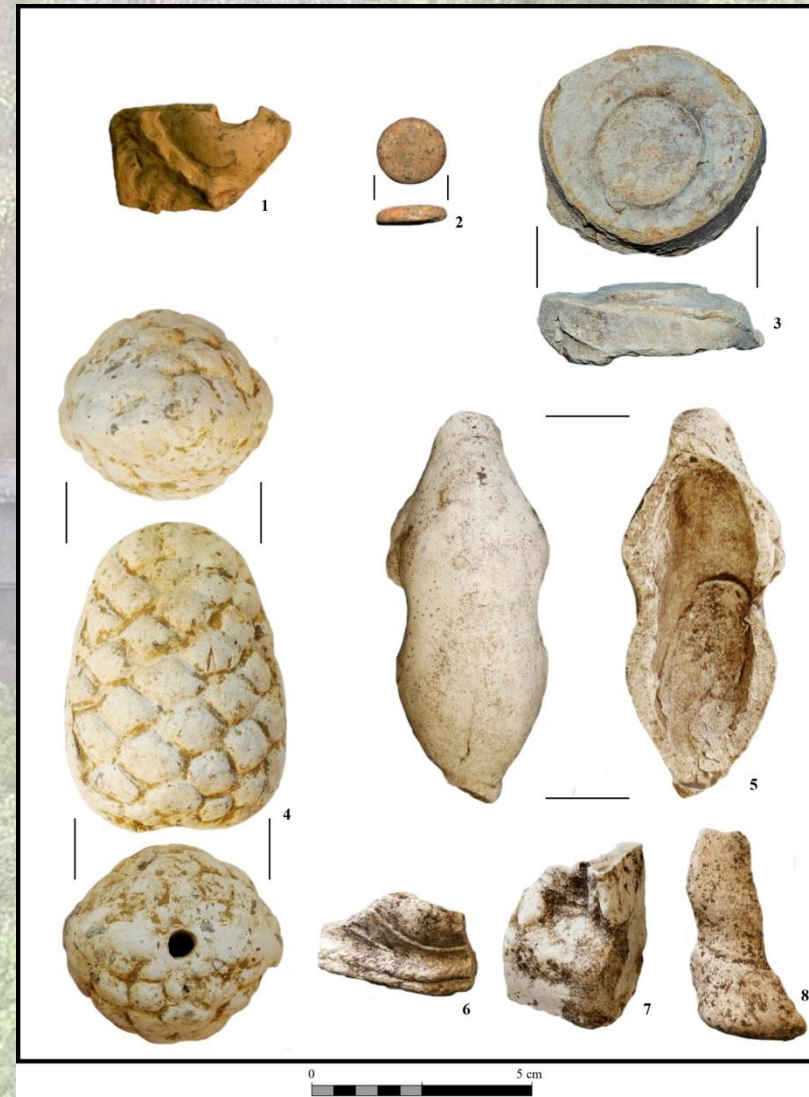


Chaussure, pince à épiler et fragments de miroir
(J. SPIESSER)

Présentation des vestiges mobiliers de la ferme du « Grésil »



Ameublement : charnières, poignées, appliques et clous
(J. SPIESSER)



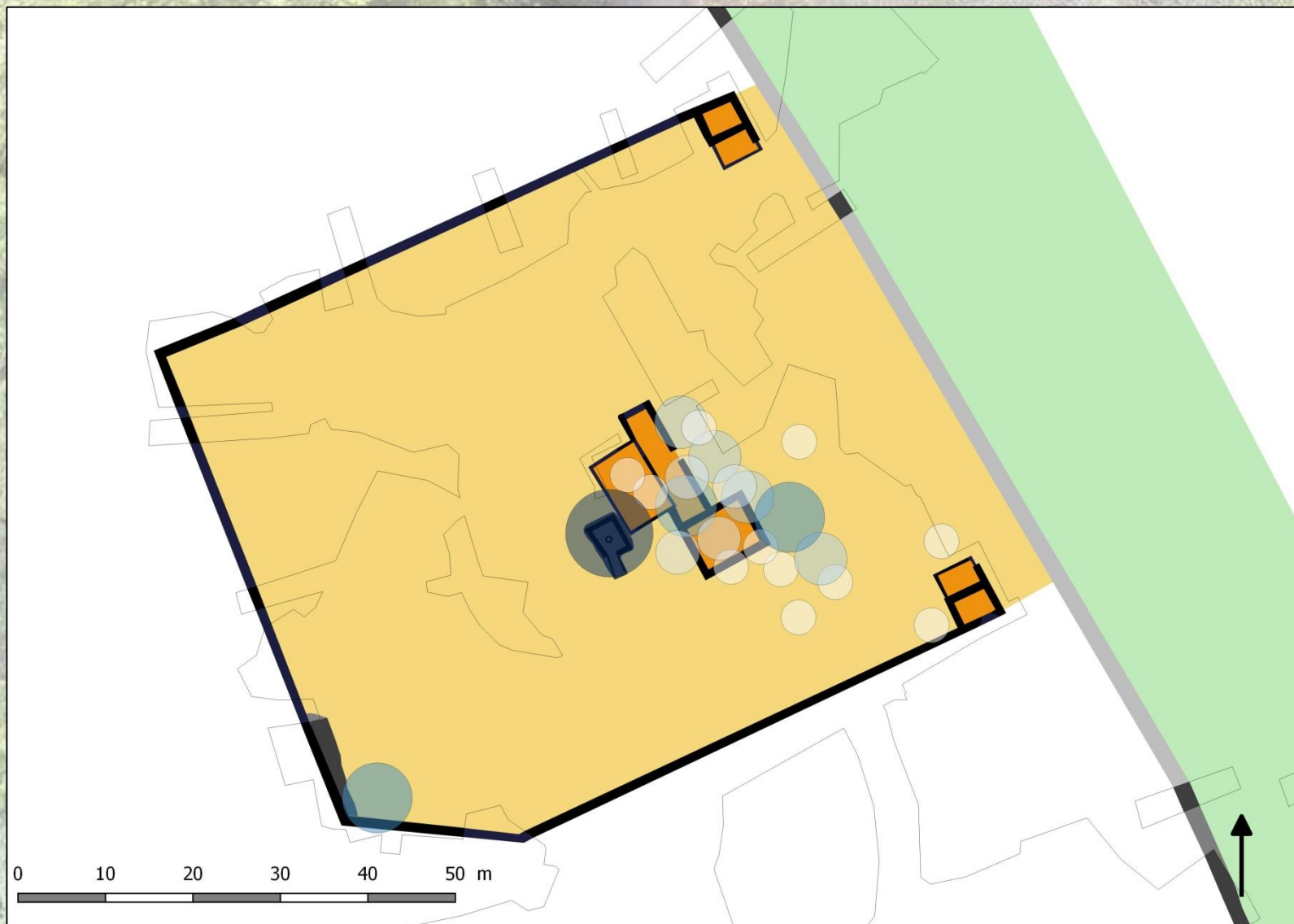
Lampe à huile, jeton, palet ?, et statuettes en terre cuite blanche
(J. SPIESSER)

Des vestiges principalement présents autour des pièces

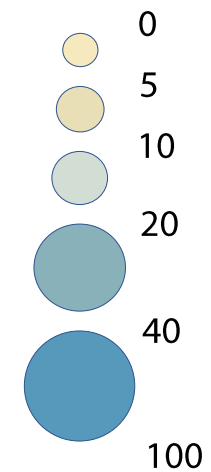


Répartition des céramiques de la ferme du « Grésil »
(J. SPIESSER)

Des vestiges principalement présents autour des pièces

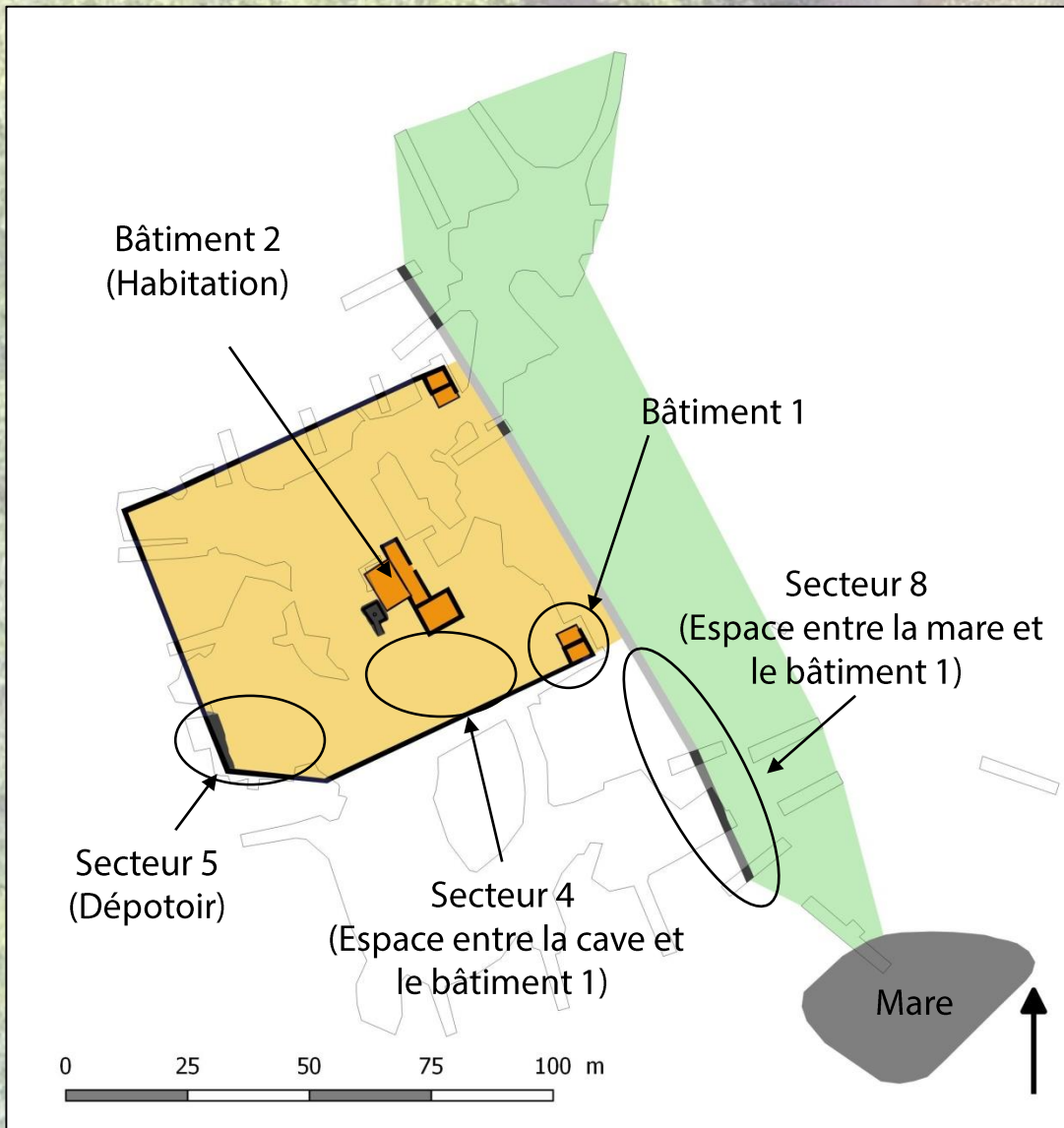


Nombre de fragments de verre

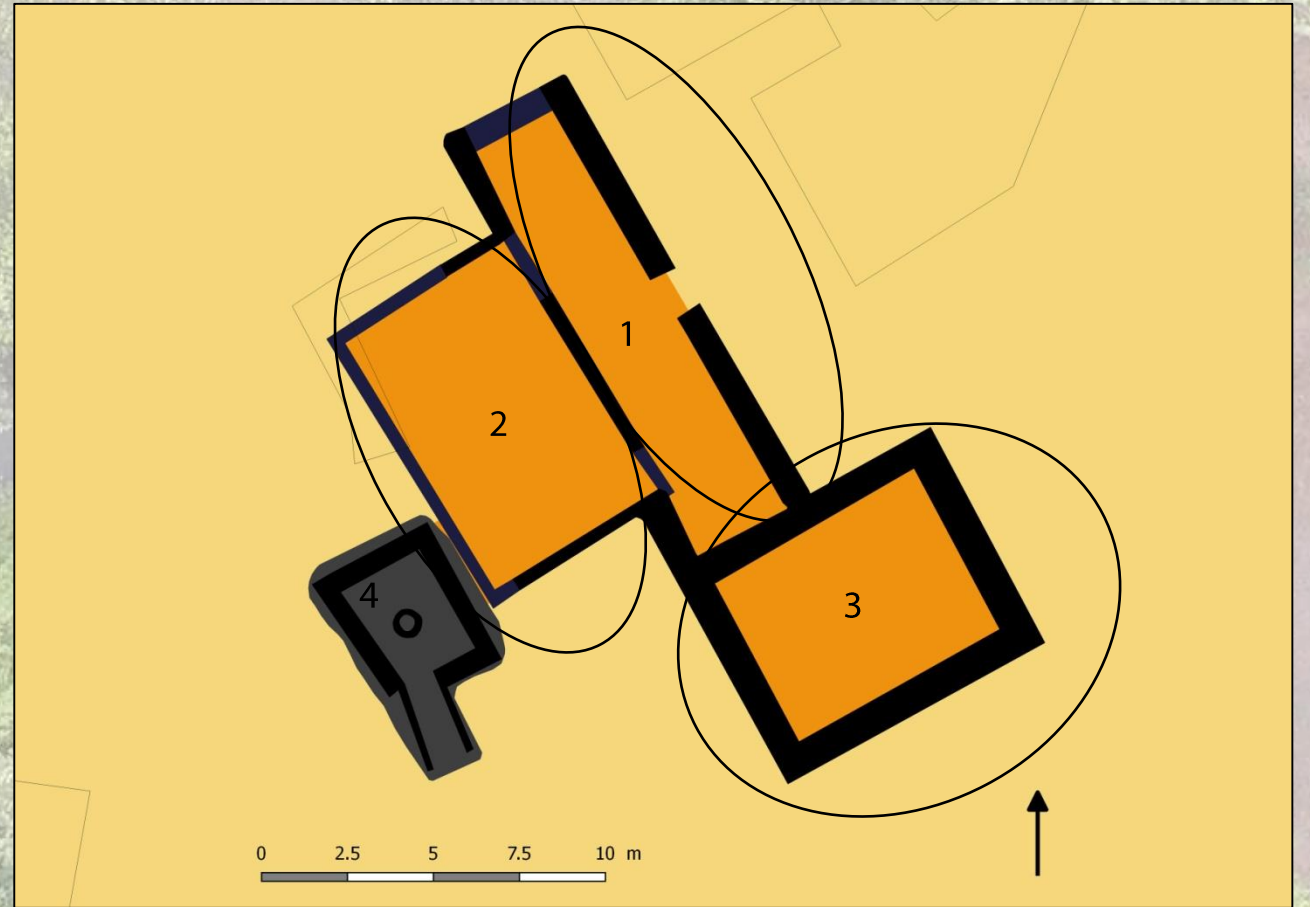


Répartition des fragments de verre de la ferme du « Grésil »
(J. SPIESSER)

Classification des espaces à comparer



Localisation des bâtiments et secteurs de la ferme du « Grésil »
(J. SPIESSER)



Localisation des pièces de l'habitation de la ferme du « Grésil »
(J. SPIESSER)

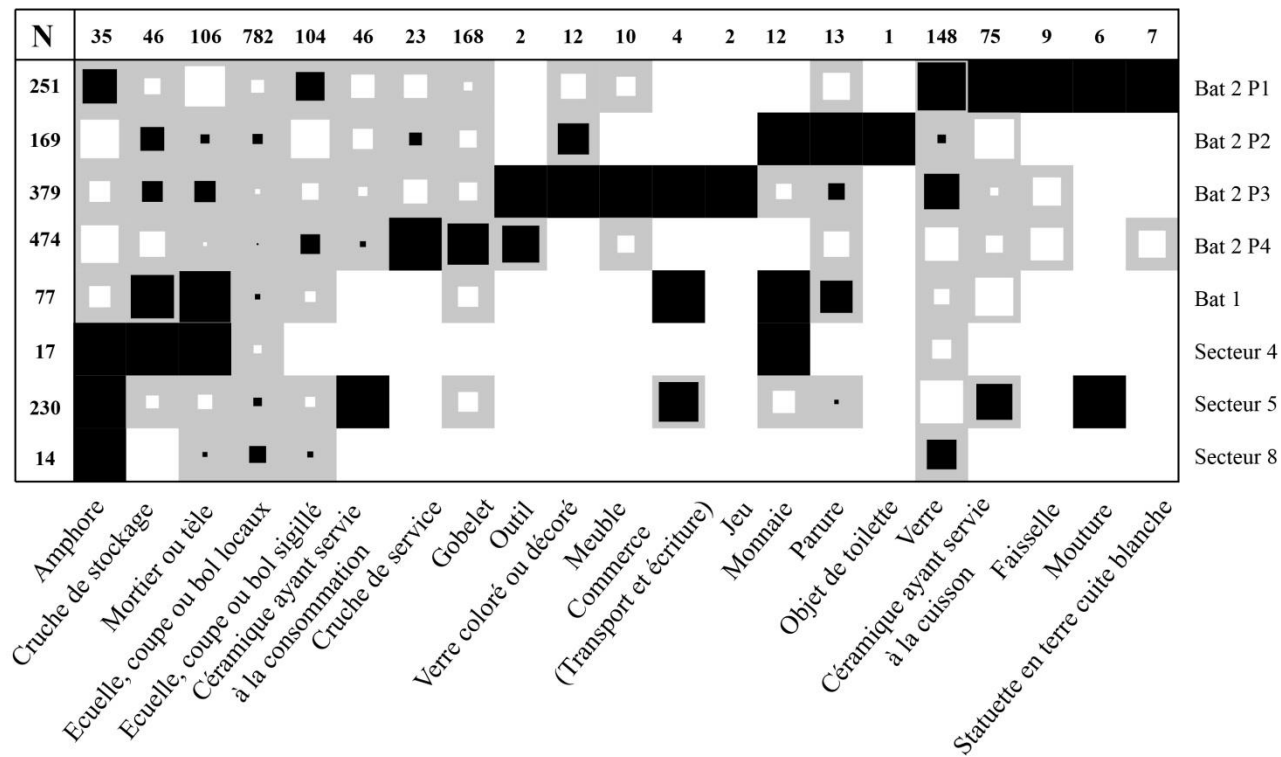
Représentation des vestiges par espace

N	35	46	106	782	104	46	23	168	2	12	10	4	2	12	13	1	148	75	9	6	7		
251	■	■	■	■	■	■	■	■		■	■				■		■	■	■	■	■	■	Bat 2 P1
169	■	■	■	■	■	■	■	■		■				■	■	■	■	■	■				Bat 2 P2
379	■	■	■	■	■	■	■	■	■	■	■	■	■	■	■	■	■	■	■	■	■	■	Bat 2 P3
474	■	■	■	■	■	■	■	■	■	■	■	■	■	■	■	■	■	■	■	■	■	■	Bat 2 P4
77	■	■	■	■	■	■	■	■		■		■		■	■		■	■	■				Bat 1
17	■	■	■	■	■	■	■	■		■		■		■	■		■	■	■				Secteur 4
230	■	■	■	■	■	■	■	■		■		■		■	■		■	■	■		■	■	Secteur 5
14	■	■	■	■	■	■	■	■		■		■		■	■		■	■	■				Secteur 8

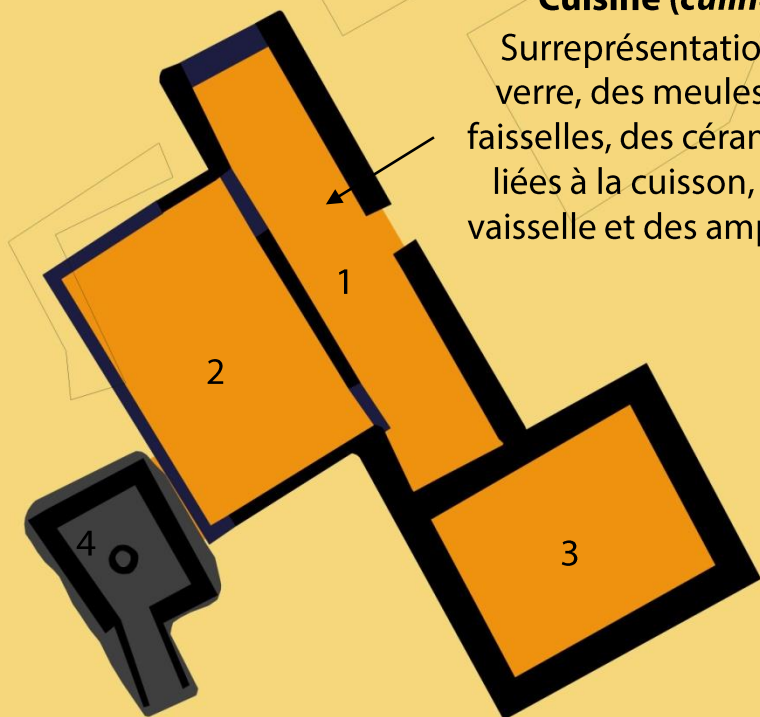
Amphore
Cruche de stockage
Mortier ou tèle
Ecuille, coupe ou bol locaux
Ecuille, coupe ou bol sigillé
Céramique ayant servie
à la consommation
Cruche de service
Gobelet
Outil
Verre coloré ou décoré
Meuble
Commerce
(Transport et écriture)
Jeu
Monnaie
Parure
Objet de toilette
Verre
Céramique ayant servie
à la cuisson
Faiselle
Mouture
Statuette en terre cuite blanche

Des vestiges mobiliers surreprésentés dans certains espaces de la ferme du « Grésil »
(J. SPIESSER)

Représentation des vestiges par espace



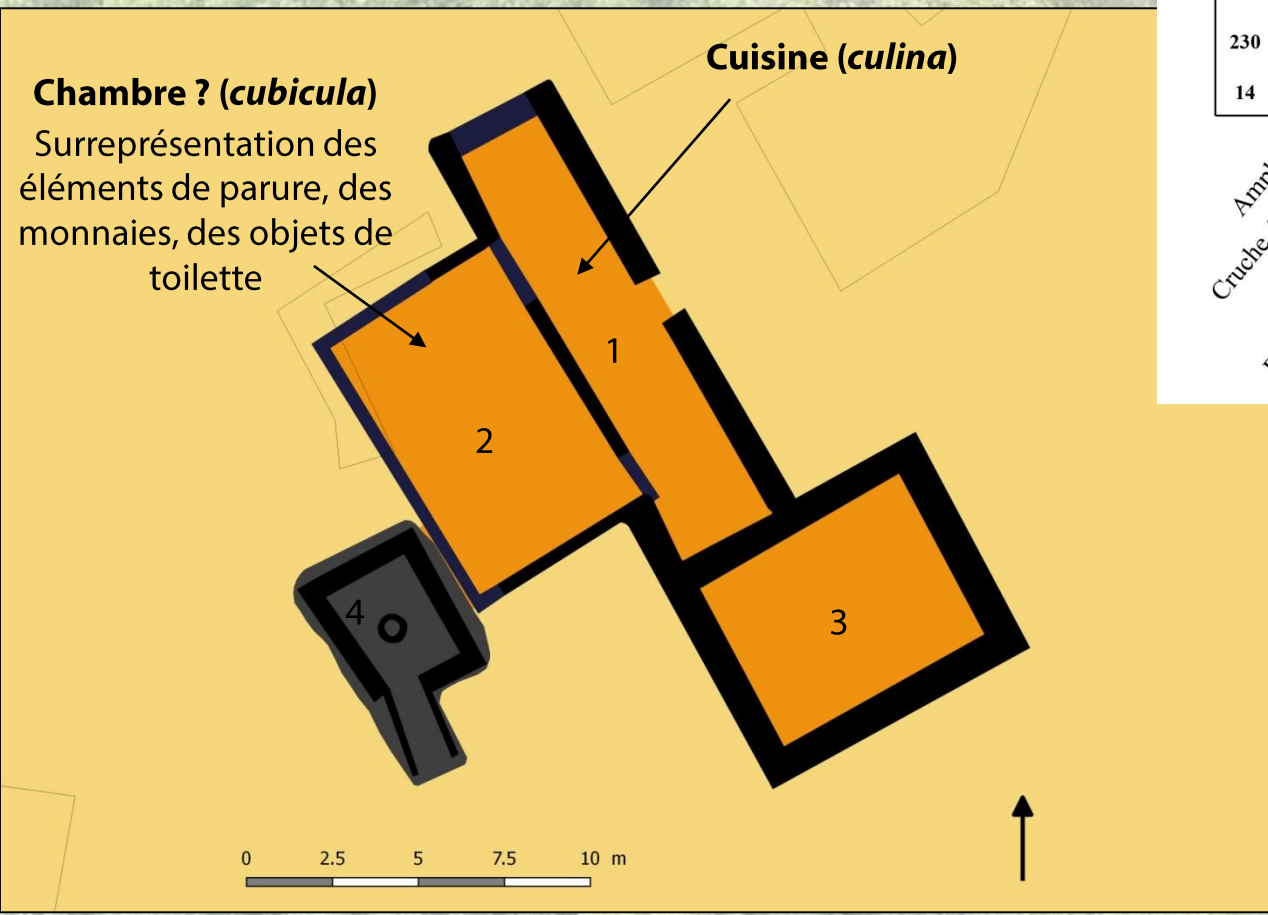
Cuisine (*culina*)
 Surreprésentation du verre, des meules, des faisselles, des céramiques liées à la cuisson, de la vaisselle et des amphores



Des vestiges mobiliers surreprésentés dans certains espaces de la ferme du « Grésil » (J. SPIESSER)

Localisation des pièces de l'habitation de la ferme du « Grésil » (J. SPIESSER)

Représentation des vestiges par espace

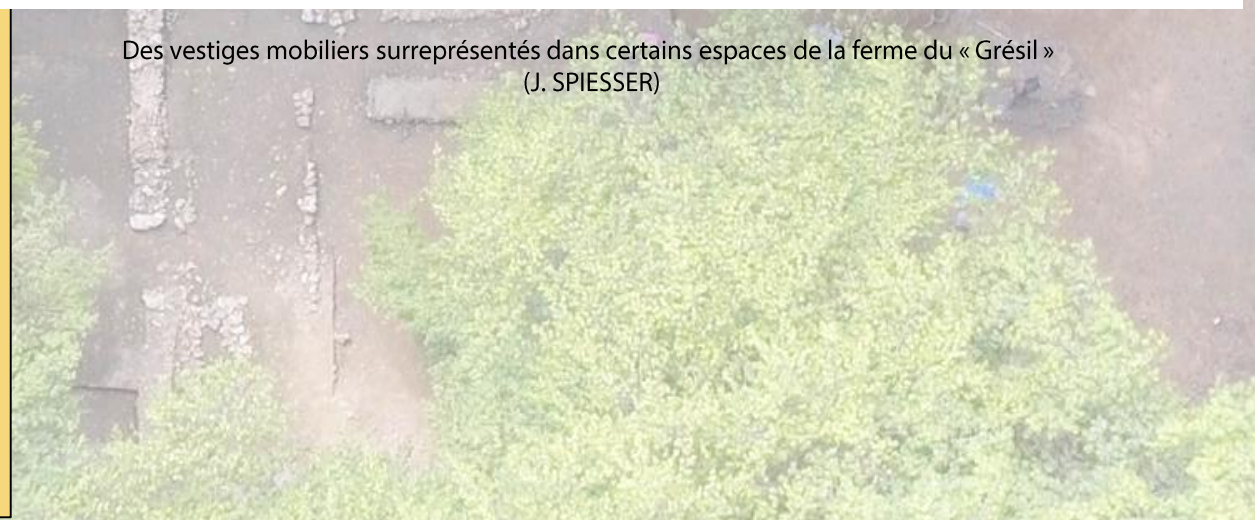
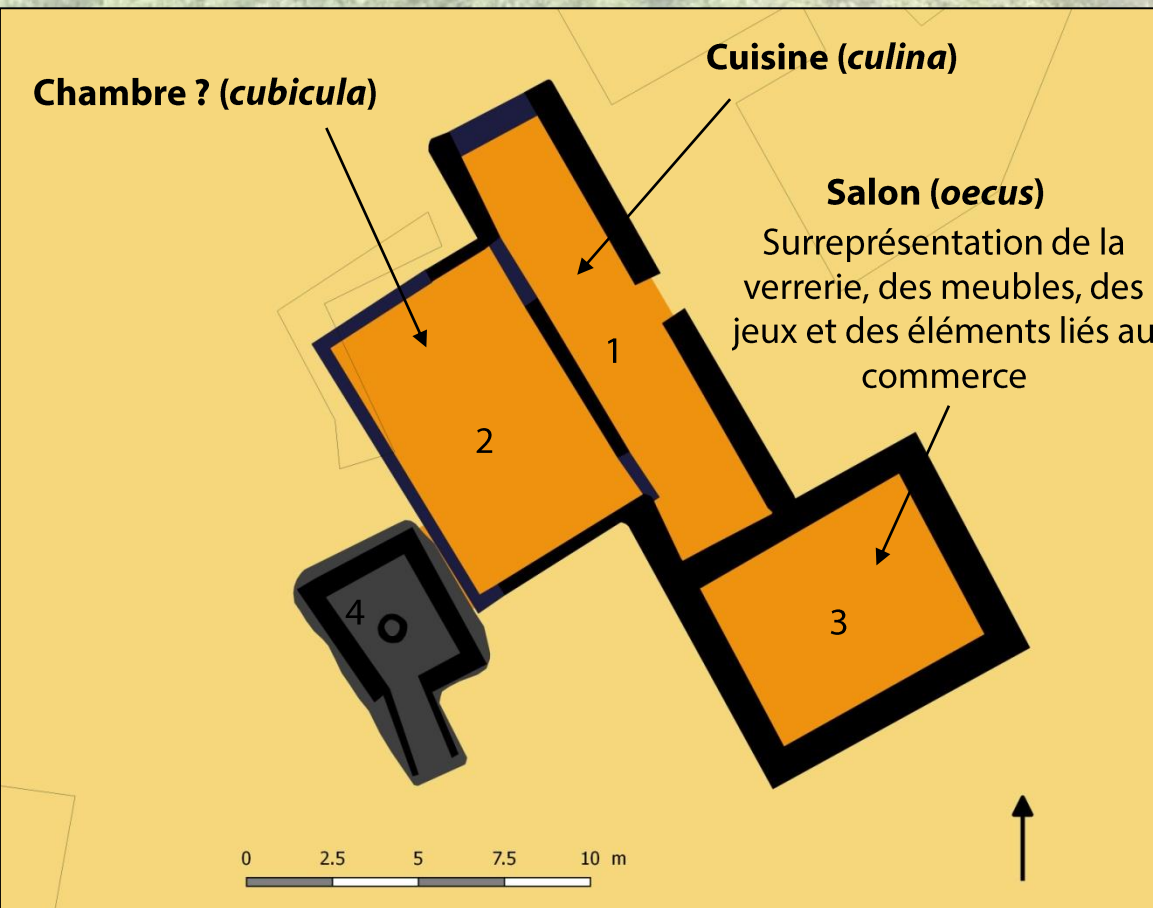
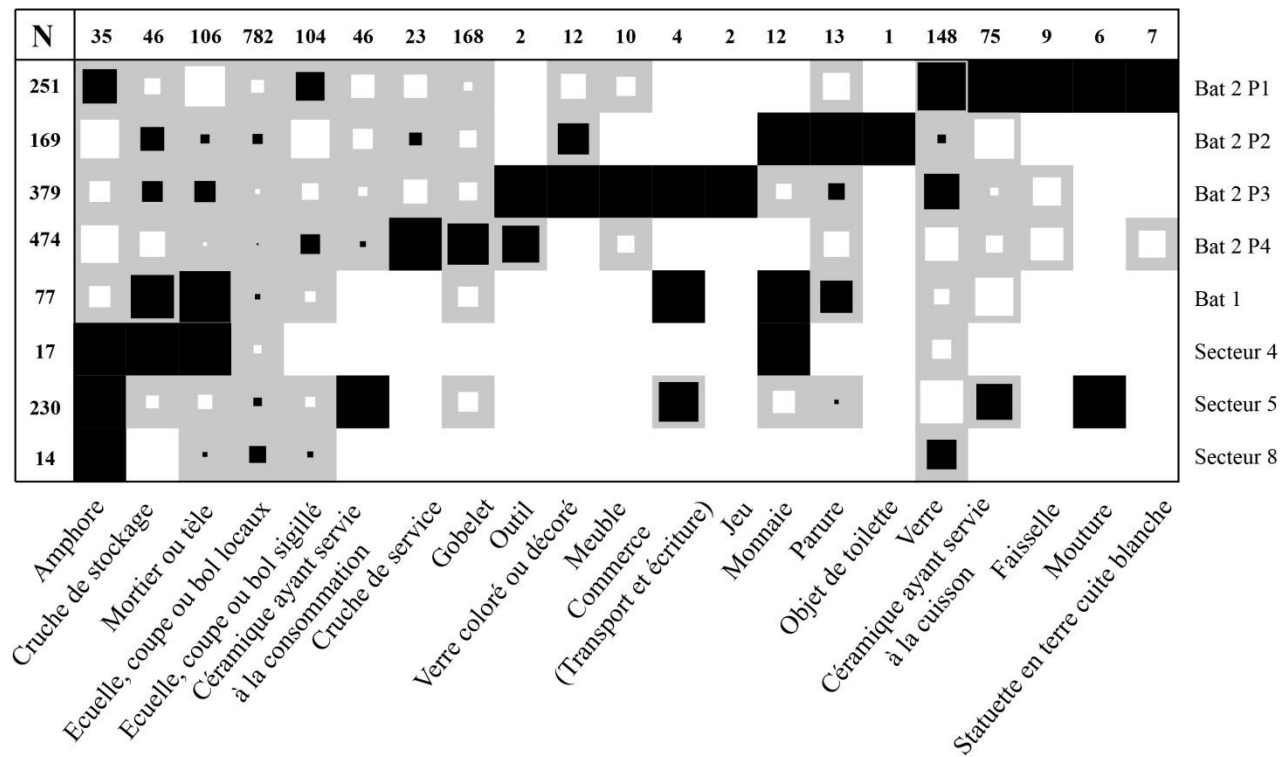


Localisation des pièces de l'habitation de la ferme du « Grésil »
(J. SPIESSER)

N	35	46	106	782	104	46	23	168	2	12	10	4	2	12	13	1	148	75	9	6	7	
251	■	■	■	■	■	■	■	■	■	■	■	■	■	■	■	■	■	■	■	■	■	■
169	■	■	■	■	■	■	■	■	■	■	■	■	■	■	■	■	■	■	■	■	■	■
379	■	■	■	■	■	■	■	■	■	■	■	■	■	■	■	■	■	■	■	■	■	■
474	■	■	■	■	■	■	■	■	■	■	■	■	■	■	■	■	■	■	■	■	■	■
77	■	■	■	■	■	■	■	■	■	■	■	■	■	■	■	■	■	■	■	■	■	■
17	■	■	■	■	■	■	■	■	■	■	■	■	■	■	■	■	■	■	■	■	■	■
230	■	■	■	■	■	■	■	■	■	■	■	■	■	■	■	■	■	■	■	■	■	■
14	■	■	■	■	■	■	■	■	■	■	■	■	■	■	■	■	■	■	■	■	■	■
	Bat 2 P1	Bat 2 P2	Bat 2 P3	Bat 2 P4	Bat 1	Secteur 4	Secteur 5	Secteur 8														
	Amphore	Cruche de stockage	Mortier ou tèle	Ecuelle, coupe ou bol locaux	Ecuelle, coupe ou bol sigillé	Céramique ayant servi à la consommation	Cruche de service	Gobelet	Outil	Verre coloré ou décoré	Meuble	Commerce (Transport et écriture)	Jeu	Monnaie	Parure	Objet de toilette	Verre	Céramique ayant servi à la cuisson	Faïsselle	Mouture	Statuette en terre cuite blanche	

Des vestiges mobiliers surreprésentés dans certains espaces de la ferme du « Grésil »
(J. SPIESSER)

Représentation des vestiges par espace

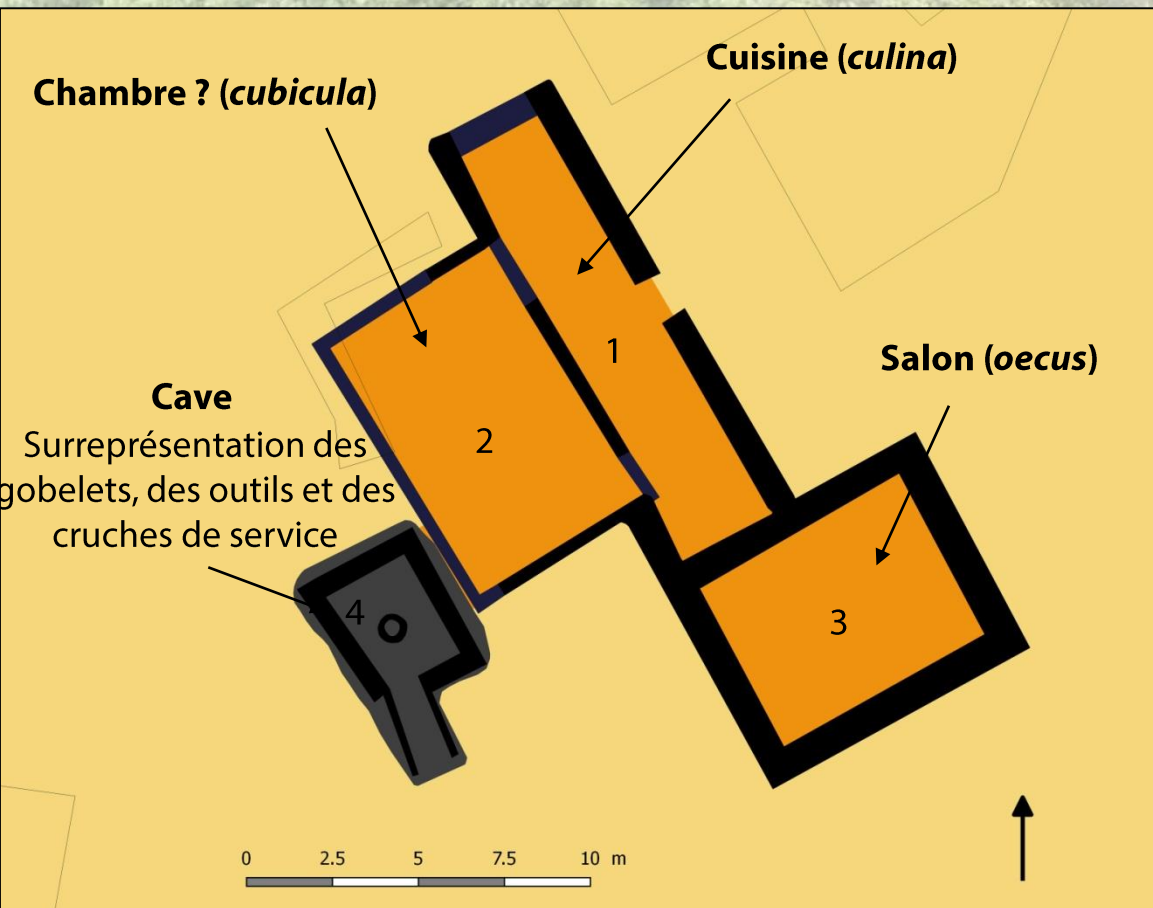


Des vestiges mobiliers surreprésentés dans certains espaces de la ferme du « Grésil » (J. SPIESSER)

Localisation des pièces de l'habitation de la ferme du « Grésil » (J. SPIESSER)

Représentation des vestiges par espace

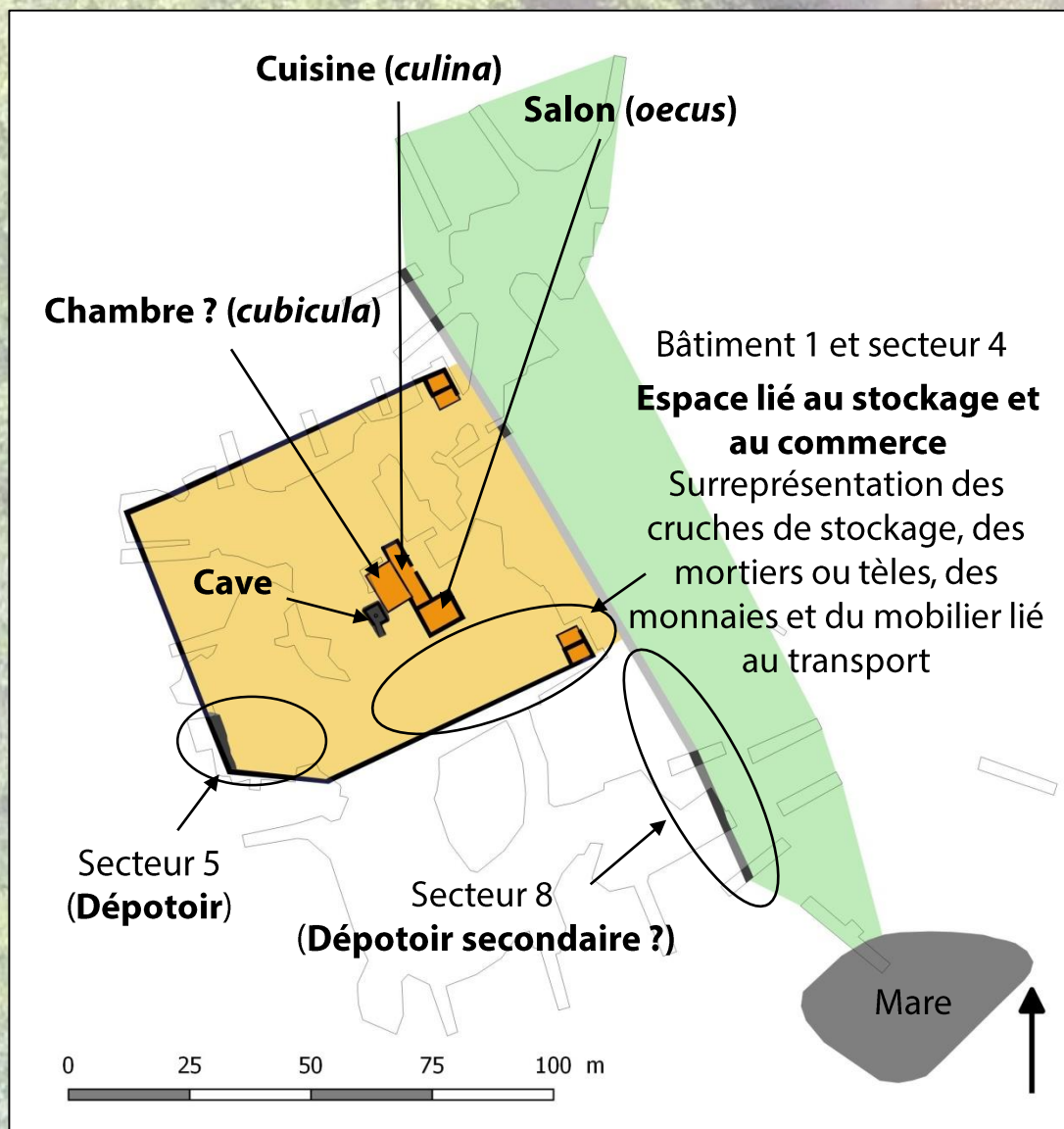
N	35	46	106	782	104	46	23	168	2	12	10	4	2	12	13	1	148	75	9	6	7	
251	■	■	■	■	■	■	■	■	■	■	■	■	■	■	■	■	■	■	■	■	■	■
169	■	■	■	■	■	■	■	■	■	■	■	■	■	■	■	■	■	■	■	■	■	■
379	■	■	■	■	■	■	■	■	■	■	■	■	■	■	■	■	■	■	■	■	■	■
474	■	■	■	■	■	■	■	■	■	■	■	■	■	■	■	■	■	■	■	■	■	■
77	■	■	■	■	■	■	■	■	■	■	■	■	■	■	■	■	■	■	■	■	■	■
17	■	■	■	■	■	■	■	■	■	■	■	■	■	■	■	■	■	■	■	■	■	■
230	■	■	■	■	■	■	■	■	■	■	■	■	■	■	■	■	■	■	■	■	■	■
14	■	■	■	■	■	■	■	■	■	■	■	■	■	■	■	■	■	■	■	■	■	■
	Amphore	Cruche de stockage	Mortier ou tèle	Ecuelle, coupe ou bol locaux	Ecuelle, coupe ou bol sigillé à la consommation	Cruche de service	Gobelet	Outil	Verre coloré ou décoré	Meuble	Commerce (Transport et écriture)	Jeu	Monnaie	Parure	Objet de toilette	Verre	Céramique ayant servi à la cuisson	Faïsselle	Mouture	Statuette en terre cuite blanche		



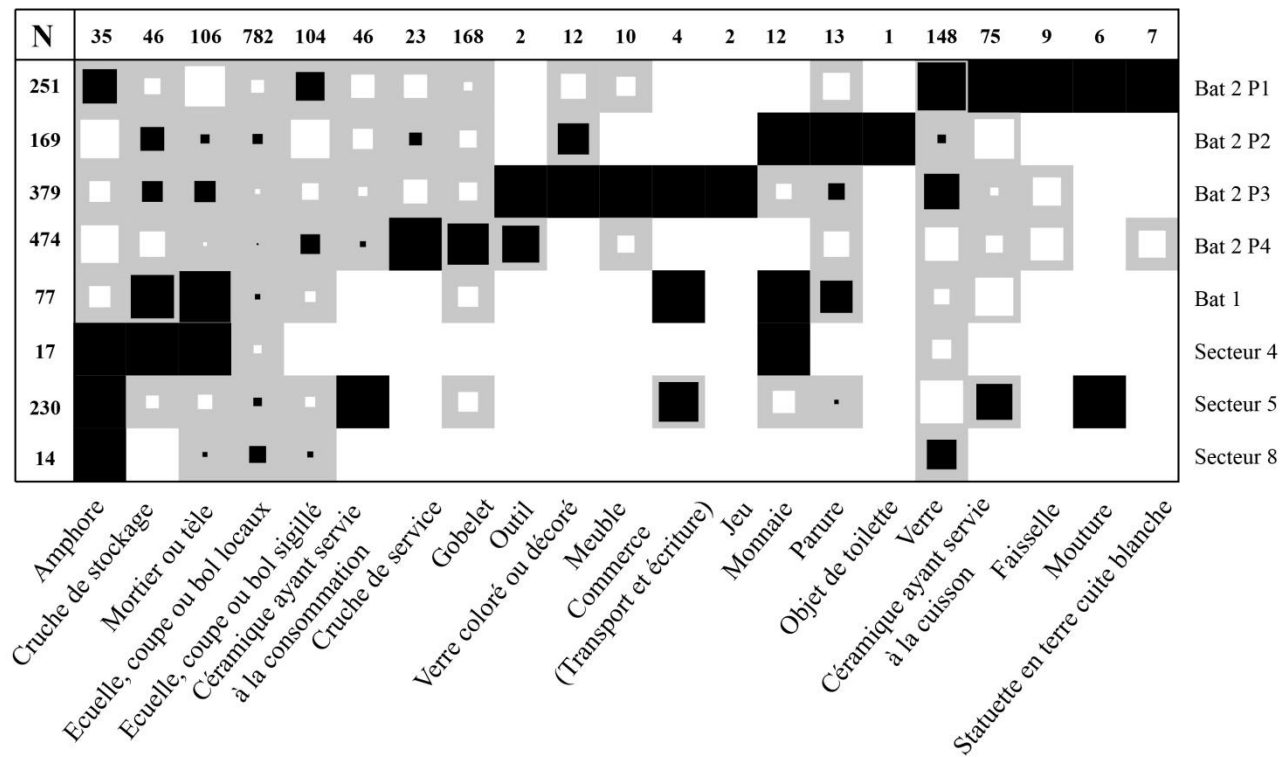
Des vestiges mobiliers surreprésentés dans certains espaces de la ferme du « Grésil » (J. SPIESSER)

Localisation des pièces de l'habitation de la ferme du « Grésil » (J. SPIESSER)

Représentation des vestiges par espace



Localisation des bâtiments et secteurs de la ferme du « Grésil »
 (J. SPIESSER)



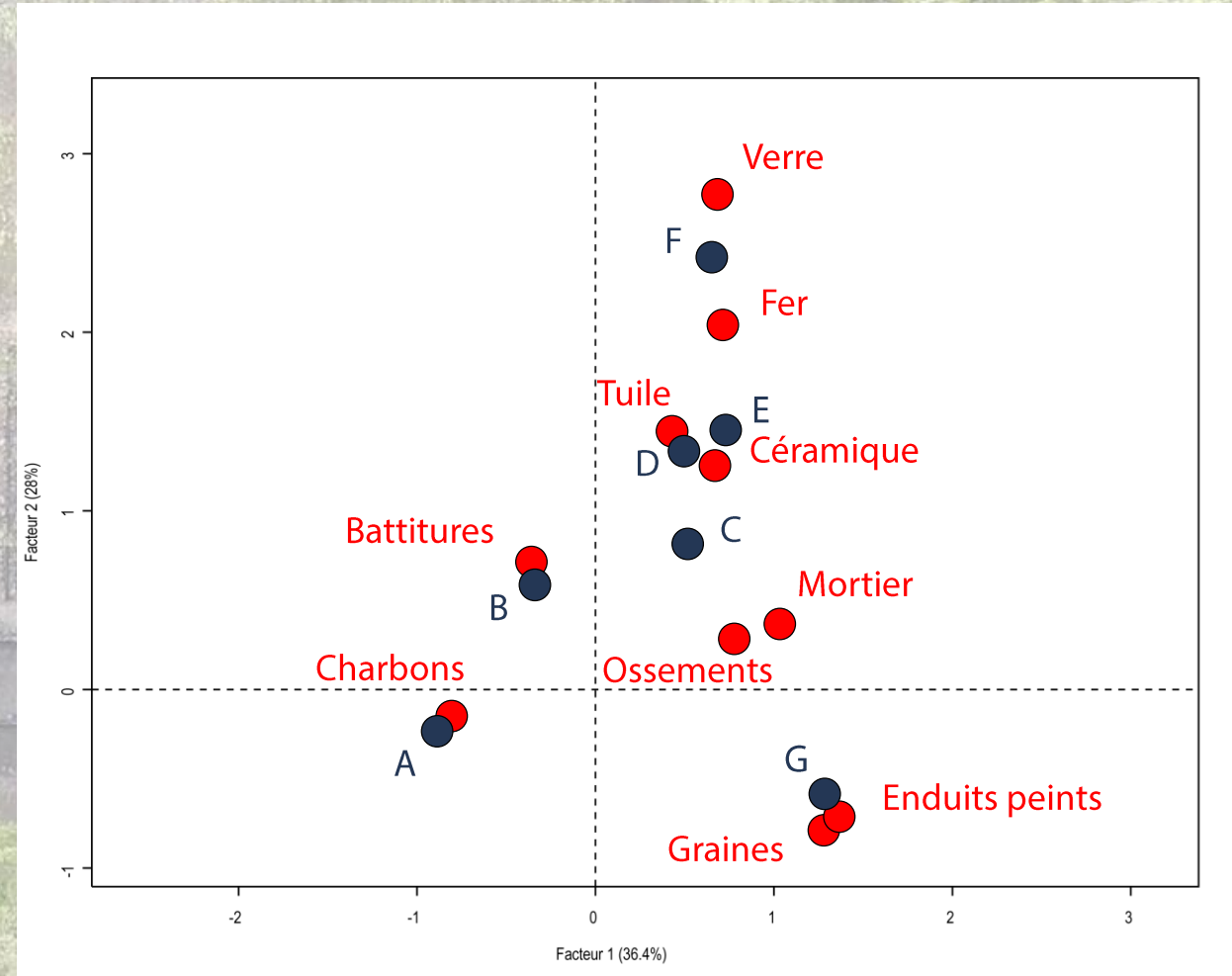
Des vestiges mobiliers surreprésentés dans certains espaces de la ferme du « Grésil »
 (J. SPIESSER)

Perspectives de recherche : Analyses de la composition des Unités Stratigraphiques

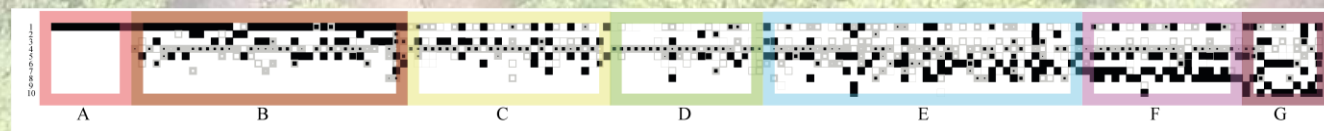
Un prélèvement de 10L de sédiment a été réalisé dans 175 U.S., puis tamisé et trié.



Tri des refus de tamis de la ferme du « Grésil »
(J. SPIESSER)



AFC des groupes de refus de tamis par type de vestige
(C. NEMES)



Sériation de la composition des refus de tamis de la ferme du « Grésil »
(C. NEMES)

L'analyse spatiale intra-site, toujours peu exploitée en archéologie, permet de comprendre la fonction des bâtiments voire des pièces qui les composent.



Photographie aérienne de l'habitation de la ferme du « Grésil »
(J. SPIESSER)



L'analyse spatiale intra-site, toujours peu exploitée en archéologie, permet de comprendre la fonction des bâtiments voire des pièces qui les composent.

Néanmoins, les différences spatiales et la diversité des artefacts retrouvés sur un site archéologique ne permettent pas d'identifier précisément ces espaces tant qu'aucune analyse statistique n'est menée en parallèle.



Photographie aérienne de l'habitation de la ferme du « Grésil »
(J. SPIESSER)



Nous vous remercions pour votre attention !