



HAL
open science

Construire et agrandir le port : l'étude documentaire clef de compréhension des structures littorales L'exemple du port de La Turballe (Loire-Atlantique)

Alex Sabastia, Karine Berthier, Anne Hoyau-Berry

► To cite this version:

Alex Sabastia, Karine Berthier, Anne Hoyau-Berry. Construire et agrandir le port : l'étude documentaire clef de compréhension des structures littorales L'exemple du port de La Turballe (Loire-Atlantique). 6eme Séminaire Scientifique et Technique de l'Inrap : Etudes documentaires et études d'archives en archéologie préventive, du 3 au 4 novembre 2022, Nov 2022, Lyon, France. 2022. hal-03896362

HAL Id: hal-03896362

<https://hal.science/hal-03896362v1>

Submitted on 13 Dec 2022

HAL is a multi-disciplinary open access archive for the deposit and dissemination of scientific research documents, whether they are published or not. The documents may come from teaching and research institutions in France or abroad, or from public or private research centers.

L'archive ouverte pluridisciplinaire **HAL**, est destinée au dépôt et à la diffusion de documents scientifiques de niveau recherche, publiés ou non, émanant des établissements d'enseignement et de recherche français ou étrangers, des laboratoires publics ou privés.



Distributed under a Creative Commons Attribution - NonCommercial - ShareAlike 4.0 International License

Construire et agrandir le port : l'étude documentaire clef de compréhension des structures littorales

L'exemple du port de La Turballe (Loire-Atlantique)

Le projet d'extension et de dragages du port de La Turballe a motivé la prescription d'un diagnostic archéologique sur une surface de 303205 m². Le diagnostic consistait en une lecture et une analyse des données géophysiques, à une étude historique et à une vérification sur le terrain des anomalies détectées.

La lecture des données géophysiques a permis la détection de huit anomalies. 1 La dernière, TURB_8, semble être un amas de blocs, peut-être de lest de navire, disposé sur le fond. 2

L'étude documentaire a souligné la façon dont cette zone, à l'origine une simple plage de débarquement pour les embarcations des pêcheurs, s'est progressivement transformée en espace portuaire. De nombreux aménagements,

de digues, de terre-plein et de brise-lame, ont profondément modifié le paysage littoral et sous-marin. Des vestiges, issus de ces activités ou résultant de la navigation, ont pu disparaître au fil de l'anthropisation de ce secteur.

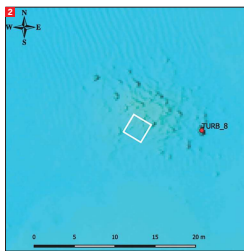
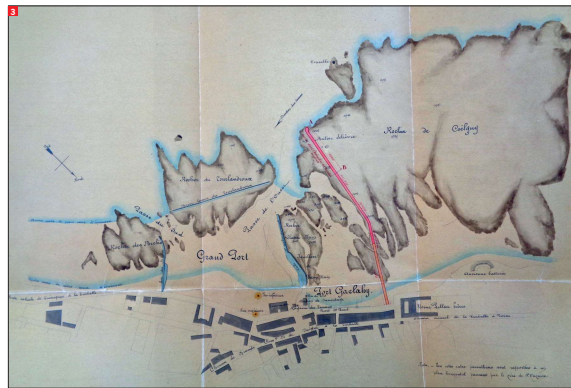
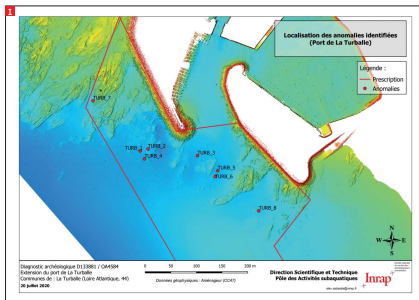
La cartographie ancienne montre des changements de sens de navigation dans le port. Il existait, avant la fermeture complète du bassin au sud, un chenal d'accès entre les hauts-fonds. Il se trouve aujourd'hui dans l'angle que forment les digues dites des Brebis et du Tourlandroux.

En se basant sur ces éléments et sur la topographie du fond, un essai de géoréférencement de cartes du XIX^e siècle, commentées dans l'étude documentaire, peut être réalisé, avec les réserves habituelles quant à la précision de ce type de document.

Néanmoins, ce processus met en évidence la proximité de l'anomalie TURB_8 avec un rocher indiqué dans la carte au sud du Tourlandroux. 3 Sur le terrain, la vérification de cette anomalie a révélé qu'elle était naturelle, et non anthropique. Le type de matériel rencontré ne correspond ni en taille, ni en forme au lest de navire rencontré couramment sur les épaves. L'étude documentaire montre en revanche que de nombreux rochers ont été détruits par explosion lors des travaux portuaires. 4

La corrélation entre les données géophysiques, l'étude documentaire et la vérification sur le terrain a permis l'identification et l'interprétation d'une structure et offre un cadre méthodologique applicable à d'autres secteurs portuaires. 5, 6

Alex Sabastia
Karine Berthier
Anne Hoyau-Berry
© Inrap, Octobre 2022
inrap.fr



1 Anomalies géophysiques
Localisation des anomalies détectées lors de l'étude géophysique
© A. Hoyau-Berry

2 Anomalie TURB_8
Détail de l'anomalie détectée dans la bathymétrie
© A. Hoyau-Berry

3 Plan historique du port
Plan de la jetée de Corlatby, 1889
Arch. dép. Loire-Atlantique, 44-617

4 Vue aérienne
Vue aérienne de la zone de prescription, où le rocher des cartes se voit plus visible
Photographie Inrap

5 Destruction
Travaux de l'année 1957
Collection du port de La Turballe

6 Sondage
Coupes réalisées lors du sondage archéologique
© A. Hoyau-Berry, B. Dubois, Inrap

