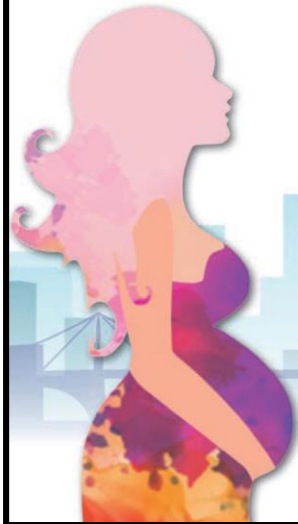


17^{ème} Journée Inter-Réseaux de Périnatalité

Vendredi 25 novembre 2022

Ecole Normale Supérieure de Lyon
Amphithéâtre C. Mérieux - Site Monod
46, Allée d'Italie - 69007 LYON



Renseignements : hcl.aurore@chu-lyon.fr

PROGRAMME ET INSCRIPTION (gratuite et obligatoire) :
www.aurore-perinat.org/journee-inter-reseaux/

Journée organisée par :



En collaboration avec :



Avec le soutien de :



Moderateurs : Dr M. Cortet - Mme Anne Euvard (Ciane)

13 H 45 > 14 H 05 Accoucher en temps de COVID : étude COVMUM - Dr S. VIAUX-SAVELON

14 H 05 > 14 H 25 Etude COROPREG - Pr C. DUPONT

14 H 25 > 14 H 40 Lien Ville-Hôpital et impact sur les pratiques - L. GAUCHER

14 H 40 > 15 H 00 Prévalence des troubles psychologiques maternels après une hémorragie immédiate du post-partum - F. VENDITELLI

15 H 00 > 15 H 15 Etude inter réseaux « Violences Faites aux Femmes » - Pr C. DUPONT

15 H 15 PAUSE et visite des stands

Moderateurs : Pr C. Huissoud - Pr C. Dupont

15 H 45 > 16 H 15 Interruptions volontaires de grossesse entre 14 et 16 SA en Auvergne-Rhône-Alpes
M. SICOT - PLEIRAA

16 H 15 > 16 H 35 De nouveaux outils autour du dépistage de la Trisomie 21 - L. ABRAHAM

16 H 35 > 16 H 55 Médicament et grossesse - E. REVEL - OMEDIT

Programme

08 H 45 Le mot de l'ARS Auvergne-Rhône-Alpes

Moderateurs : Dr C. Desbrugère - Pr P. Gaucherand

09 H 00 > 09 H 20 Nouvelles pratiques/nouveaux risques - Dr S. HAYS

09 H 20 > 09 H 40 Soins de néonatalogie au domicile - Pr J.C. PICAUD - Dr R. DIEHL

09 H 40 > 10 H 10 Variations du développement génital - Dr P. BRETONES - Dr M. WINTER

10 H 15 : PAUSE et visite des stands

Moderateurs : Dr E. Decroissette - Dr M. Butin

10 H 45 > 11 H 05 Évolution de la mortalité néonatale en France : interprétation des données récentes
Pr T. DEBILLON

11 H 05 > 11 H 25 Les courbes de croissance - Dr T. BARJAT

11 H 25 > 11 H 50 Centres périnataux de proximité - Dr MP. FERNANDEZ - S. BOTTET

11 H 50 > 12 H 00 20 Ans de la Cellule CRTPRA - Pr O. DUPUIS

12 H 00 > 12 H 10 50 Ans du dépistage néonatal - Dr D. CHEILLAN

12 H 15 DEJEUNER LIBRE

17^{ème} Journée Inter-Réseaux de Périnatalité

Renseignements :

Réseau AURORE

Hôpital de la Croix-Rousse
103 grande rue de la Croix-Rousse
69317 LYON CEDEX 04

Tél. 04 72 00 41 62

Fax : 04 72 00 41 63

Contact : hcl.aurore@chu-lyon.fr

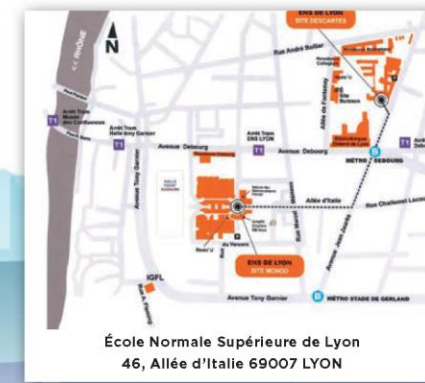
Inscriptions en ligne :

www.aurore-perinat.org/journee-inter-reseaux

sous réserve d'être inscrit(e) au préalable à l'espace professionnel du site

Accès à l'ENS :

- Métro ligne B, arrêt "Debourg"
- Tram T1 ou bus C22 : arrêt "ENS Lyon" pour le site Monod.
- Parking Velov sur le parvis Descartes et sur la place de l'École.
- En train et en avion : Depuis la gare Part-Dieu, Métro ligne B direction Oullins - Depuis la gare de Perrache, Tram T1 direction Debourg. Depuis l'aéroport international Saint-Exupéry, navette Rhône Express jusqu'à la gare Part-Dieu.
- En voiture : Depuis l'Est : Périphérique Sud sortie Gerland - Depuis l'A6 : sortie Pont Pasteur.



Ecole Normale Supérieure de Lyon
46, Allée d'Italie 69007 LYON

Lien Ville-Hôpital : impact sur les pratiques

Laurent GAUCHER

PA - PTC

Haute Ecole de Santé de Genève - Suisse

17^{ème} Journée Inter-Réseaux de Périnatalité
Ecole Normale Supérieure de Lyon – 69007 LYON
Vendredi 25 novembre 2022



L. Gaucher
S. Hommey
R.C. Rudigoz
M. Cortet
C. Huissoud
J. Haesebaert
S. Touzet
P. Gaucherand
C. Dupont

Liens d'intérêt

- Enseignant-chercheur HEdS-Genève - Suisse
- Chercheur associé - Inserm U1290 – Lyon - France
- Sage-Femme Hospices Civils de Lyon - France
- Trésorier Collège National des Sages-Femmes de France

- Aucun lien avec les industriels

<https://www.transparence.sante.gouv.fr/>

Contexte

- $\frac{3}{4}$ des grossesses suivies en ville (50,9% SF et 51,5% médecins)
- 99% des naissances en institutions
- Pertes d'informations = pertes de chances
- 2 maternités Hospices Civils de Lyon – France
- Cabinets libéraux / PMI de la région
- Création d'un DMP spécifique grossesse

Contexte



Ministère des Affaires sociales et de la Santé

APPELS A PROJETS

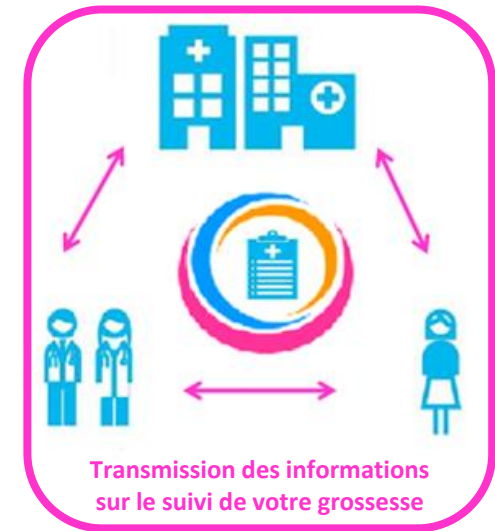
PHRC PRME PHRIP PREPS

INNOVARC

PROSPERO

Programme de Recherche sur l'Optimisation du Suivi des Patientes après Evaluation des Risques en Obstétrique

- 2 maternités Hospices Civils de Lyon – France
- Cabinets libéraux / PMI de la région
- Création d'un DMP spécifique grossesse
- Essai contrôlé randomisé
- 1525 femmes suivies 12/2016 – 07/2018
- Pr Rudigoz / Pr Gaucherand



U.R.P.S. SAGES-FEMMES

Rhône-Alpes - Auvergne



U1290



h e d s

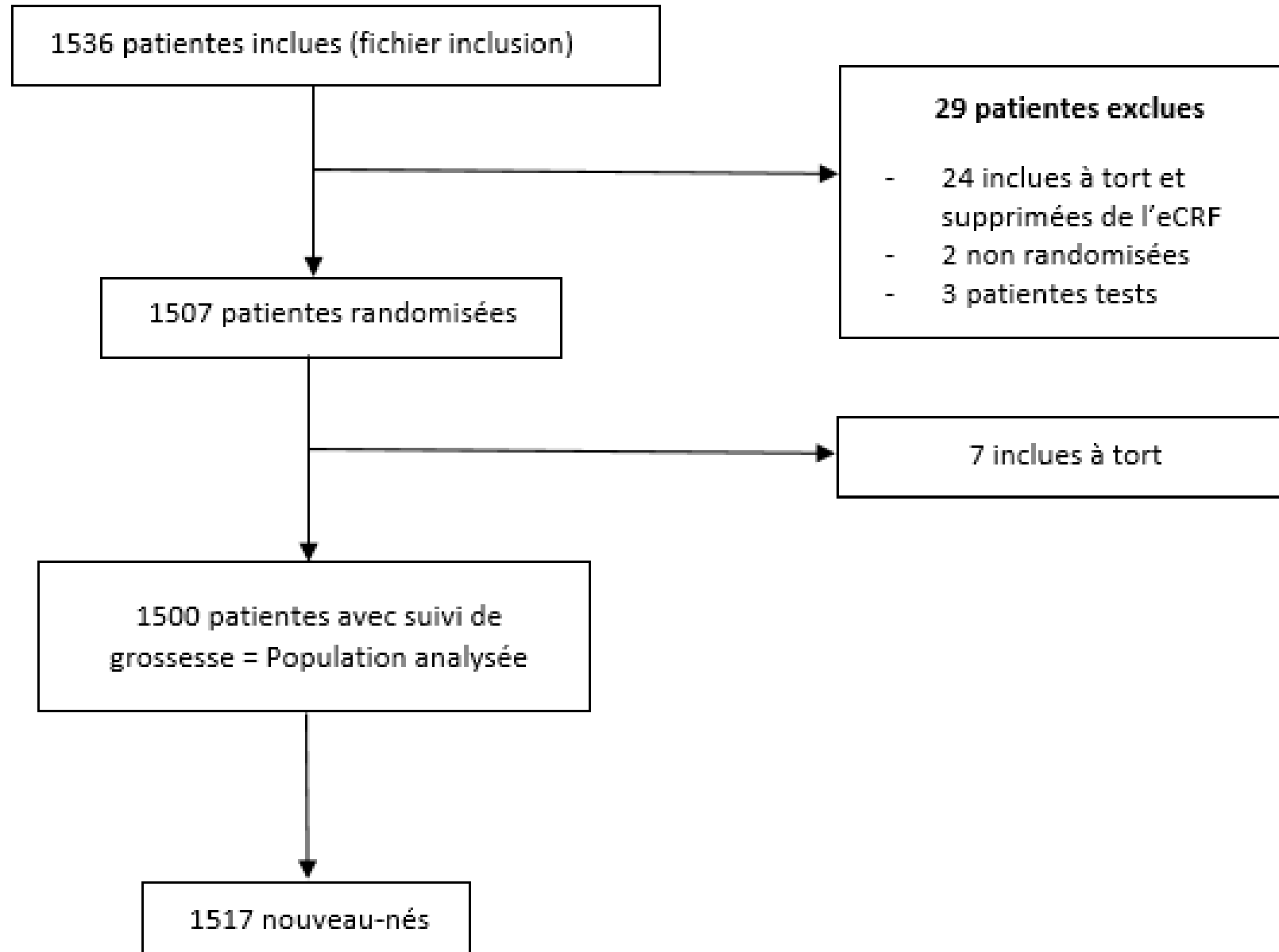
Haute école de santé
Genève
Filière Sage femme

Hes-SO GENÈVE
Haute Ecole Spécialisée
de Suisse occidentale

Méthode

- Essai contrôlé randomisé ouvert (randomisation individuelle)
- 1525 femmes suivies 12/2016 – 07/2018
- Pr Rudigoz / Pr Gaucherand
- 30 entretiens semi-dirigés menés par un sociologue (F. Mougeot)
- Guide d'entretien
- Double codage de 6 entretiens (C. Puill)

Résultats quantitatifs préliminaires



L. Gaucher
S. Hommey
R.C. Rudigoz
M. Cortet
C. Huissoud
J. Haesebaert
S. Touzet
P. Gaucherand
C. Dupont







Résultats quantitatifs préliminaires

	<i>Groupe rando</i>		<i>Total (N=1500)</i>
	<i>PROSPERO (N=748)</i>	<i>Témoin (N=752)</i>	
Âge (Années)			
N	748	752	1500
Mean (SD)	30.8 (4.49)	30.5 (4.23)	30.7 (4.37)
Median	31.0	30.0	30.0
Range	19.0, 49.0	19.0, 44.0	19.0, 49.0
Poids (kg)			
N	719	736	1455
Mean (SD)	63.0 (11.83)	64.9 (14.04)	63.9 (13.02)
Median	61.0	62.0	61.0
Range	35.0, 135.0	42.0, 157.0	35.0, 157.0
Taille (m)			
N	739	746	1485
Mean (SD)	1.6 (0.06)	1.7 (0.06)	1.7 (0.06)
Median	1.7	1.7	1.7
Range	1.5, 1.8	1.5, 1.9	1.5, 1.9
IMC			
N	739	745	1484
Mean (SD)	23.1 (4.18)	23.7 (4.89)	23.4 (4.56)
Median	22.2	22.4	22.3
Range	14.4, 46.7	15.9, 55.0	14.4, 55.0
Parité			
N	748	752	1500
Mean (SD)	1.6 (0.88)	1.6 (0.90)	1.6 (0.89)
Median	1.0	1.0	1.0
Range	0.0, 5.0	0.0, 5.0	0.0, 5.0

Résultats quantitatifs préliminaires

	Groupe rando		Total (N=1500)
	PROSPERO (N=748)	Témoin (N=752)	
Âge gestationnel à l'inclusion (Semaines)			
N	748	752	1500
Mean (SD)	10.0 (2.16)	10.0 (2.02)	10.0 (2.09)
Median	9.7	9.9	9.9
Range	4.3, 18.4	4.7, 17.6	4.3, 18.4
Revenus du foyer, n (%)			
Moins de 500€/mois	1 (0.2%)	1 (0.2%)	2 (0.2%)
Moins de 1000€/mois	5 (1.1%)	6 (1.2%)	11 (1.2%)
Moins de 1500€/mois	15 (3.3%)	15 (3.1%)	30 (3.2%)
Moins de 2000€/mois	33 (7.3%)	45 (9.3%)	78 (8.4%)
Moins de 3000€/mois	109 (24.3%)	122 (25.2%)	231 (24.8%)
Moins de 4000€/mois	153 (34.1%)	137 (28.3%)	290 (31.1%)
Plus de 4000€/mois	133 (29.6%)	158 (32.6%)	291 (31.2%)
Missing	299	268	567
Activité professionnelle, n (%)			
Salariée	376 (81.0%)	387 (77.4%)	763 (79.1%)
À son compte, indépendante, employeur, gérante ou associé	24 (5.2%)	26 (5.2%)	50 (5.2%)
Chômeuse	38 (8.2%)	53 (10.6%)	91 (9.4%)
Étudiante, élève, en formation, en stage	5 (1.1%)	12 (2.4%)	17 (1.8%)
Au foyer	17 (3.7%)	18 (3.6%)	35 (3.6%)
Autres	4 (0.9%)	4 (0.8%)	8 (0.8%)
Missing	284	252	536
Centre, n (%)			
GHE	386 (51.6%)	389 (51.7%)	775 (51.7%)
GHN	362 (48.4%)	363 (48.3%)	725 (48.3%)

Résultats quantitatifs préliminaires

Variables	Intervalle borne basse - haute
Groupe sanguin 	Pas de borne
Antigène Hbs 	Pas de borne
Consultation du 3ème mois	DGE + 73 jrs - DGE + 104 jrs
Echographie du 1er trimestre 	DGE + 77 jrs - DGE + 94 jrs
Echographie du 2eme trimestre 	DGE + 140 jrs - DGE + 174 jrs
Consultation du 6ème mois	DGE + 165 jrs - DGE + 196 jrs
RAI 	Pas de borne
Echographie du 3ème trimestre 	DGE + 210 jrs - DGE + 244 jrs
Consultation du 8ème mois	DGE + 227 jrs - DGE + 254 jrs
Consultation du 9ème mois	DGE + 255 jrs - DGE + 279 jrs

Résultats quantitatifs préliminaires

4- Critère de jugement principal

4.1 - Conformité du parcours global

	Groupe rando		Total (N=1500)
	PROSPERO (N=748)	Témoin (N=752)	
Conformité parcours standard et spécifique, n (%)			
Non	462 (61.8%)	464 (61.7%)	926 (61.7%)
Oui	286 (38.2%)	288 (38.3%)	574 (38.3%)

Le résultat du modèle logistique utilisé pour estimer l'effet de l'intervention sur la conformité globale est présenté dans le tableau ci-dessous :

L'odds ratio de l'effet de l'intervention ajusté sur le niveau de risque de la grossesse à l'inclusion a été estimé à 0,99

IC [0,81 : 1,23]

p-value = 0,99

Résultats quantitatifs préliminaires

	<i>Groupe rando</i>		<i>Total (N=926)</i>
	<i>PROSPERO (N=462)</i>	<i>Témoin (N=464)</i>	
Groupe sanguin, n (%)			
Non	7 (1.5%)	7 (1.5%)	14 (1.5%)
Oui	449 (97.6%)	452 (97.4%)	901 (97.5%)
Vrai manquant	4 (0.9%)	5 (1.1%)	9 (1.0%)
Missing	2	0	2
Antigène HBs, n (%)			
Non	13 (2.8%)	9 (1.9%)	22 (2.4%)
Oui	440 (95.7%)	446 (96.3%)	886 (96.0%)
Vrai manquant	7 (1.5%)	8 (1.7%)	15 (1.6%)
Missing	2	1	3
Echographie du 1er trimestre, n (%)			
Non	18 (3.9%)	21 (4.6%)	39 (4.3%)
Oui	400 (87.7%)	390 (84.6%)	790 (86.2%)
Vrai manquant	38 (8.3%)	50 (10.8%)	88 (9.6%)
Missing	6	3	9
Echographie du 2ème trimestre, n (%)			
Non	19 (4.3%)	16 (3.6%)	35 (3.9%)
Oui	371 (83.9%)	389 (86.6%)	760 (85.3%)
Vrai manquant	52 (11.8%)	44 (9.8%)	96 (10.8%)
Missing	20	15	35
Echographie du 3ème trimestre, n (%)			
Non	13 (3.0%)	14 (3.1%)	27 (3.1%)
Oui	386 (88.7%)	402 (90.3%)	788 (89.5%)

Résultats qualitatifs

Table 1 – Major themes and subthemes identified from the thematic analysis

Major themes	Subthemes
1. Challenge of implementation	<ul style="list-style-type: none"> a. Necessary tool? b. Requires changing ingrained work habits
2. You can't see the wood for the trees	<ul style="list-style-type: none"> a. Endless time sink?! b. Absence of training c. Technical limitations
3. Professional segments	<ul style="list-style-type: none"> a. Hospital vs. independent practice b. 'Cure' vs 'care' c. Recognition vs 'menial work'

L. Gaucher
C. Puill
 S. Baumann
 R.C. Rudigoz
 M. Cortet
 C. Huissoud
 S. Touzet
 P. Gaucherand
 C. Dupont
F. Mougeot

Défis liés à la nouveauté

« En général, le plus souvent, si je veux être efficace, c'est le **téléphone.** »
(Femme, Sage-Femme libérale, la 50ème)

« La sage-femme d'orientation la voie, fait déjà l'anamnèse, et toute cette anamnèse qu'elle a faite, si elle nous l'envoyait, je n'aurais pas à la refaire, moi. **Ça me ferait gagner un temps fou.** »
(Femme, Sage-Femme libéral, la 50ème)

« Mais, c'est aussi, justement, parce que les structures **hospitalières nous délèguent beaucoup plus** le suivi des grossesses. »
(Femme, Sage-Femme libéral, la 50ème)

Limites, contraintes, résistances

« Nous déjà, les sages-femmes, on prend des consultations d'une demi-heure. Moi, je suis là pour la femme, pour discuter avec elle. (...) Si tout va bien et que c'est rapide, en vingt minutes, ça peut être fait. Et derrière, je vais prendre le temps de [...] communiquer [le rapport de ma consultation à l'hôpital]. **Ça me prend un temps fou...** »

(Femme, Sage-Femme libérale, la 50ème)

« Peut-être qu'il faudrait de la **formation** aussi auprès des professionnels et que peut-être on nous impose de le faire et de **ne pas nous laisser le choix.** »

(Femme, Sage-Femme, activité mixte, la 50ème)

« Sur les consultations d'entretien prénatal précoce **par exemple, ça n'existe pas** à remplir alors que pour le coup, je trouve que dans cet entretien, on dépiste quand même pas mal de risques psychosociaux pour la patiente. »

(Homme, Sage-Femme libérale, la 40ème)

Segments professionnels

« Il y en a beaucoup qui pensent que les vraies sages-femmes sont à l'hôpital, et qu'**en libéral, c'est...[...] des sous-sages-femmes**. Les vraies seraient en salle d'accouchement, la naissance, le côté noble, mettre au monde. Alors qu'il faut préparer avant et il faut assumer derrière. »

(Femme, Sage-Femme libérale, la 50ème)

« On a l'impression qu'on veut collaborer de plus en plus avec la ville, réorienter de plus en plus avec la ville, mais moi, **je le ressens plutôt comme une tendance à vouloir mieux contrôler de ce qu'il se passe en ville.** »

(Homme, Sage-Femme libéral, la 30ème)

« Moi, je ne m'y retrouvais plus [à l'hôpital], parce que ce n'était pas pour ça, **ça n'était pas pour taper sur un ordinateur ni pour passer la serpillière que j'avais fait sage-femme**, et que ça ne me plaisait plus. Donc, j'ai décidé de faire du libéral, où là je suis consacrée uniquement à mes patientes. »

(Femme, Sage-Femme libérale, la 50ème)

Conclusion et perspectives

- Consensus sur l'intérêt du partage d'informations
- Mise en œuvre entravée par :
 - Logiciel imparfait
 - Méfiance entre professionnels
- Réflexion à mener sur :
 - la reconnaissance du travail collaboratif
 - la reconnaissance du travail de prendre soin des sages-femmes
 - Conception centrée sur les utilisateurs +++