



**HAL**  
open science

## Les travaux de la colline de Montjuich à Barcelone, exposition internationale de 1929

P. Ballester

► **To cite this version:**

P. Ballester. Les travaux de la colline de Montjuich à Barcelone, exposition internationale de 1929 : État d'avancement des travaux publics jusqu'en décembre 1919. 2011. hal-03831599

**HAL Id: hal-03831599**

**<https://hal.science/hal-03831599>**

Submitted on 27 Oct 2022

**HAL** is a multi-disciplinary open access archive for the deposit and dissemination of scientific research documents, whether they are published or not. The documents may come from teaching and research institutions in France or abroad, or from public or private research centers.

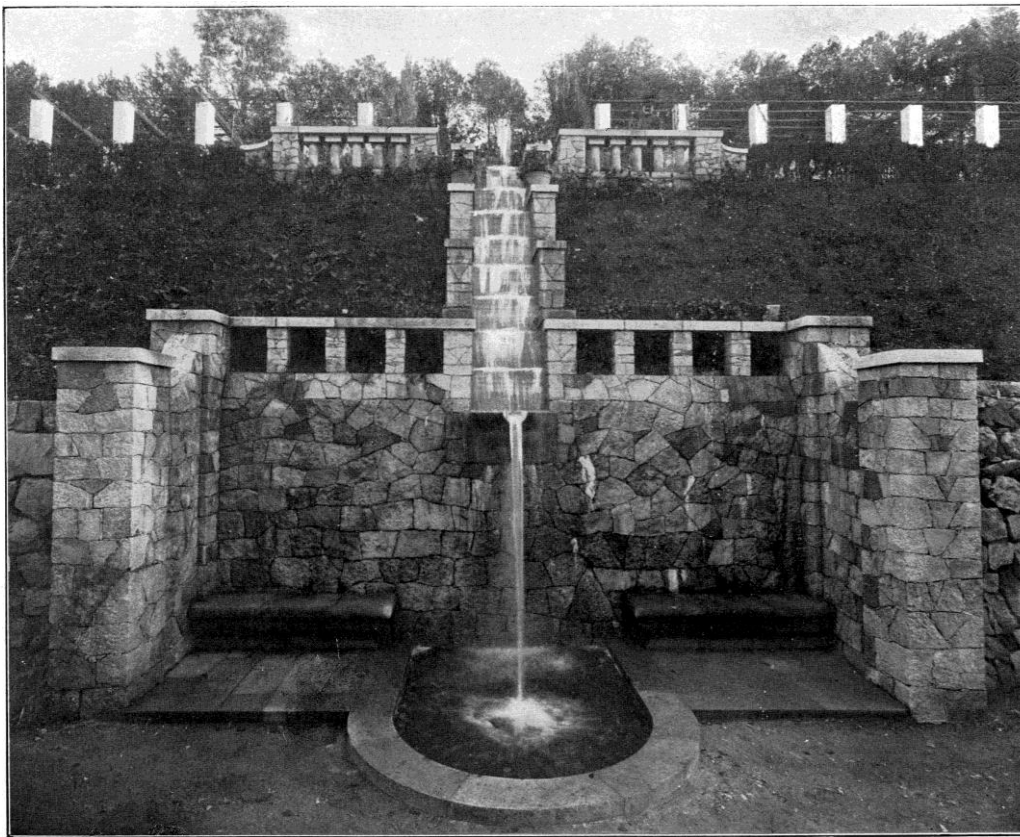
L'archive ouverte pluridisciplinaire **HAL**, est destinée au dépôt et à la diffusion de documents scientifiques de niveau recherche, publiés ou non, émanant des établissements d'enseignement et de recherche français ou étrangers, des laboratoires publics ou privés.

Copyright

# LES TRAVAUX DE LA COLLINE DE MONTJUICH À BARCELONE, EXPOSITION INTERNATIONALE DE 1929

(État d'avancement des travaux jusqu'en 1919, décembre)

Par Patrice BALLESTER - Laboratoire GEODE UMR 5602



FOTOG. N.º 1.119.

Segundo tramo de las cascadas del Parque Laribal.  
Segon saltant d'aigua de les cascates del Park Laribal.  
Segunda seccão das cascatas do Parque Laribal.

28 H. 1019.

Partie inférieure des cascades du Parc Laribal.  
Zweiter Teil der kleinen Wasserfälle im Parc Laribal.  
The second section of Laribal Park water-falls.

Jardin du parc Laribal, 1919, Barcelone.

## À la conquête de Montjuich

Entre 1914 et 1929, la mairie de Barcelone entreprend une opération documentaire photographique avec une très bonne qualité de prise de vue. Elle décide de réaliser des photographies sur l'urbanisation et la construction d'un grand parc de foire et de jardins sur une partie de sa municipalité : la colline de Montjuich.

C'est la commission exécutive pour la réalisation des travaux de l'Exposition internationale de 1929 qui gère les photographes de renom : plus de 7000 photographies et plaques de verre sont réalisées. À l'été 2008, la mairie de Barcelone et les archives du quartier de Montjuich décidèrent de présenter une exposition sur les deux grandes collections d'albums photographiques : première période 1915/1919 (1923), deuxième période 1919/1929. Nous disposons ici de la reproduction numérique photographique d'une partie des 3000 clichés de la première période parue dans un catalogue de la mairie en 1919 (120 clichés).

Il s'agit d'un formidable témoignage des travaux urbanistiques pour la conquête de cette colline (butte maritime) à partir des plans des urbanistes, ingénieurs, techniciens et architectes de l'époque. On trouve dans les textes de l'époque le terme «*d'enjardinament*», en catalan ou francisation pour désigner les travaux, un beau terme montrant aussi l'importance du traitement paysager de la colline. Une iconographie exceptionnelle de ces travaux d'Hercule permet de se rendre compte de l'importance des travaux accomplis dans la ville, ceux-ci permirent réduire considérablement le chômage dans la région suite à la crise économique de l'après Première Guerre mondiale. Durant ces quinze ans, se sont succédé les photographes : Merletti, Roisin, Sagona, Brangulé, Godes, Pérez de Rozas ainsi que des clichés provenant d'anonymes.

On y observe la construction et l'aménagement du passage central du parc de l'Exposition, l'électrification et l'arrivée de l'eau par la construction des canalisations imposantes et des pompes intermédiaires pour permettre la pression minimum. La volonté est de construire des places, des parcs, des pergolas (clichés uniques des premiers jours des pergolas provenant des recherches et idées novatrices de JCN Forestier et MR Rubió y Tudurí), de grands murs de soutènement et le début de l'incorporation de mobiliers urbains, le début de la construction du parc de la Laribal et Torra de la Colla de l'Arros (deux maisons au départ) ainsi que les débuts de la construction de la Pace d'Espagne et des escaliers monumentaux menant vers le palais national. Une Exposition internationale monumentale est projetée par les travaux entrepris, mais aussi par les perspectives et panoramas-belvédères produits. Le but est aussi de réconcilier la montagne et les hommes et de créer des parcours entre les futurs pavillons de l'Exposition éphémère, mais bien durable pour certains. À cette fin, le Passage de Santa Madrona, les assèchements des carrières et redistribution des sources d'eau de la colline de Montjuich sont mis en avant et représentent un formidable témoignage des travaux engagés pour l'époque : «*La photographie représente un travail irremplaçable pour fixer l'histoire du parc de Montjuich et les travaux préparatoires de l'Exposition de Barcelone* ». Décembre 1919.

Source : Archives historiques de la ville Barcelone (Archives photographiques de la ville de Barcelone, fond 1929, partie genèse.)

2 grands catalogues :

- *Pruebas fotográficas.*
- *Exposición Barcelona Internacional de Industrias Eléctricas y General Española.*

[http://bipt.univ-tlse2.fr/VOIR/barcelone19/travaux\\_monjuic.html](http://bipt.univ-tlse2.fr/VOIR/barcelone19/travaux_monjuic.html)

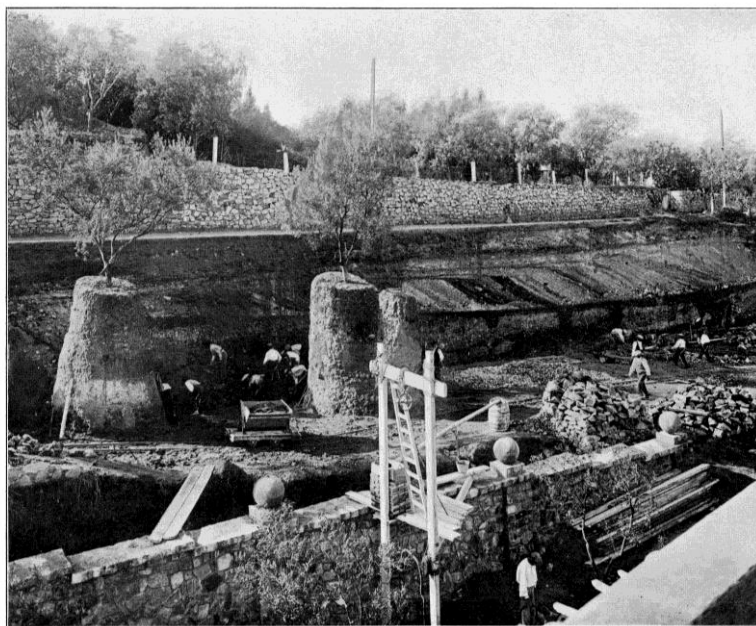
### Bibliographie :

BALLESTER Patrice, *Barcelone, la Ville-Exposition. La cité catalane à travers ses Expositions universelles, internationales et Jeux olympiques 1888 – 2008. À la recherche d'une communauté des mémoires ? (Urbanisme, tourisme et paysage urbain)*, Toulouse, Laboratoire Geode CNRS UMR 5602, Université de Toulouse, 2008, sous la direction de Jean-Paul Volle et Jean-Charles Filleron, Tome I. 497 p. et Tome II. 189 p., 8 planches A3 d'illustrations et 3 cd-rom de documents archivistiques et reportages photographiques.

N° de microfiche : 1440.57598/09 – 08TOU2/0104

Documentation, bibliographie, sources, orientations sur demande. Tout droit réservé à Geode UMR 5602 Patrice Ballester

### Exemple 1. Enjardinement



Las obras del Paseo de Santa Madrona.  
Les obras del Passeig de Santa Madrona.  
As obras do Passeio da Santa Madrona

Les ouvrages dans la Promenade de Santa Madrona.  
Anlage der Promenade Santa Madrona.  
The Santa Madrona Promenade works.

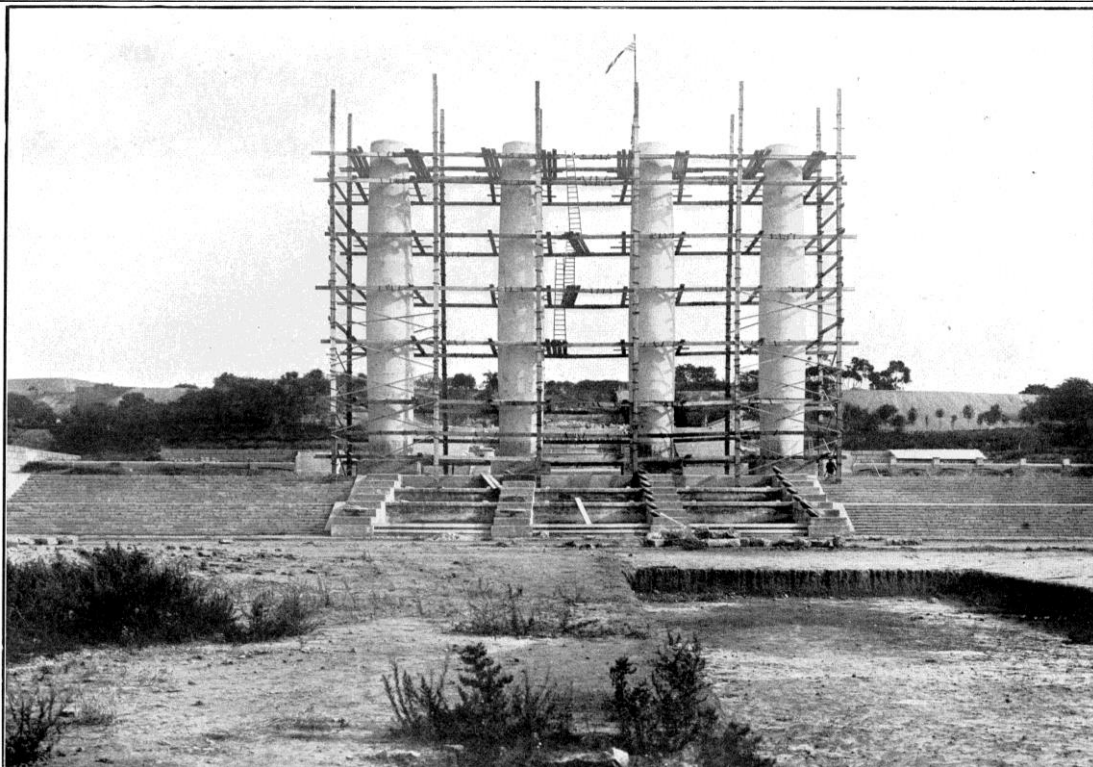
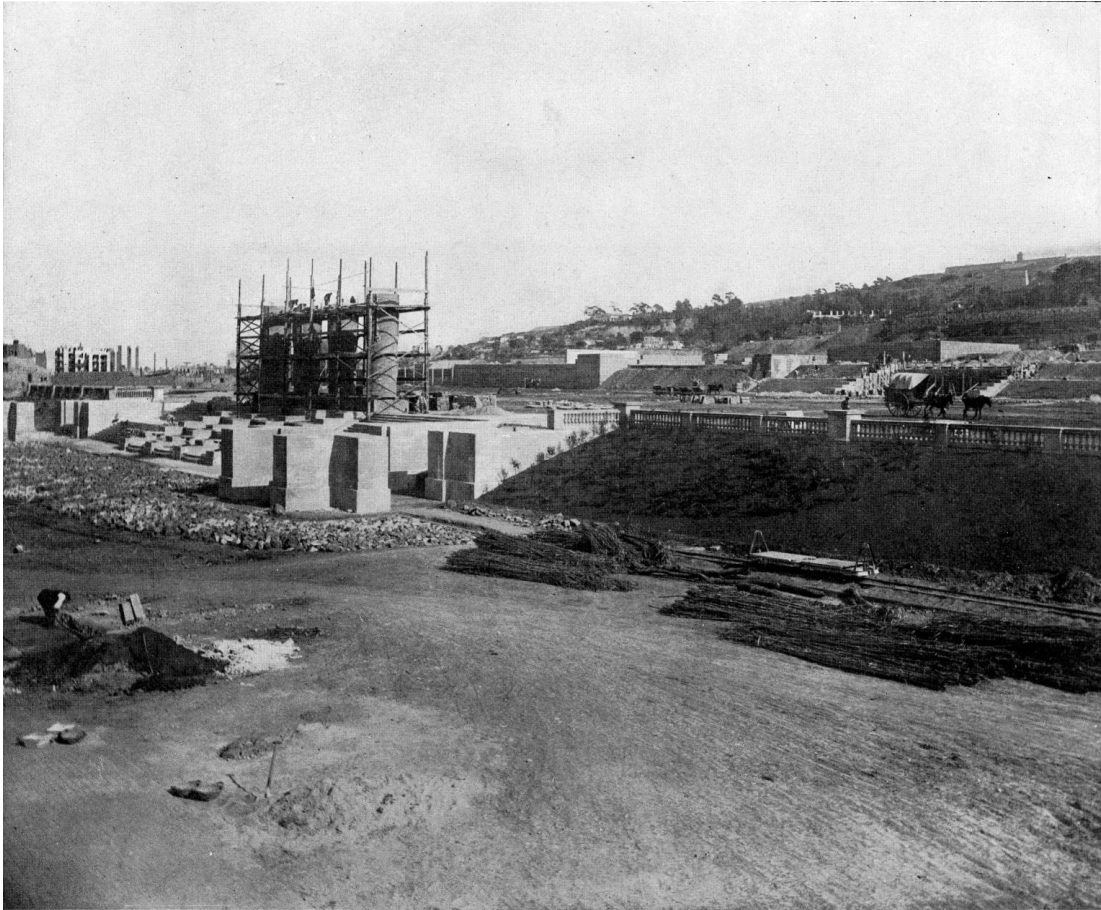
Au premier et dernier plan, on aperçoit la construction des rambardes et escaliers du flanc oriental et surtout au deuxième plan la volonté des paysagistes de l'époque de réaliser des jardins méditerranéens incorporant une partie de la végétation existante à Montjuich, d'où les deux sauvegardes par monticules montants pour les arbustes. Ouvrage de l'allée Santa Madrona, cliché 36. (1917 ?)

## **Exemple 2 :**

### **Les quatre colonnes de Montjuich, les intermittences de la mémoire urbaine, espace public, patrimoine et identité régionale**

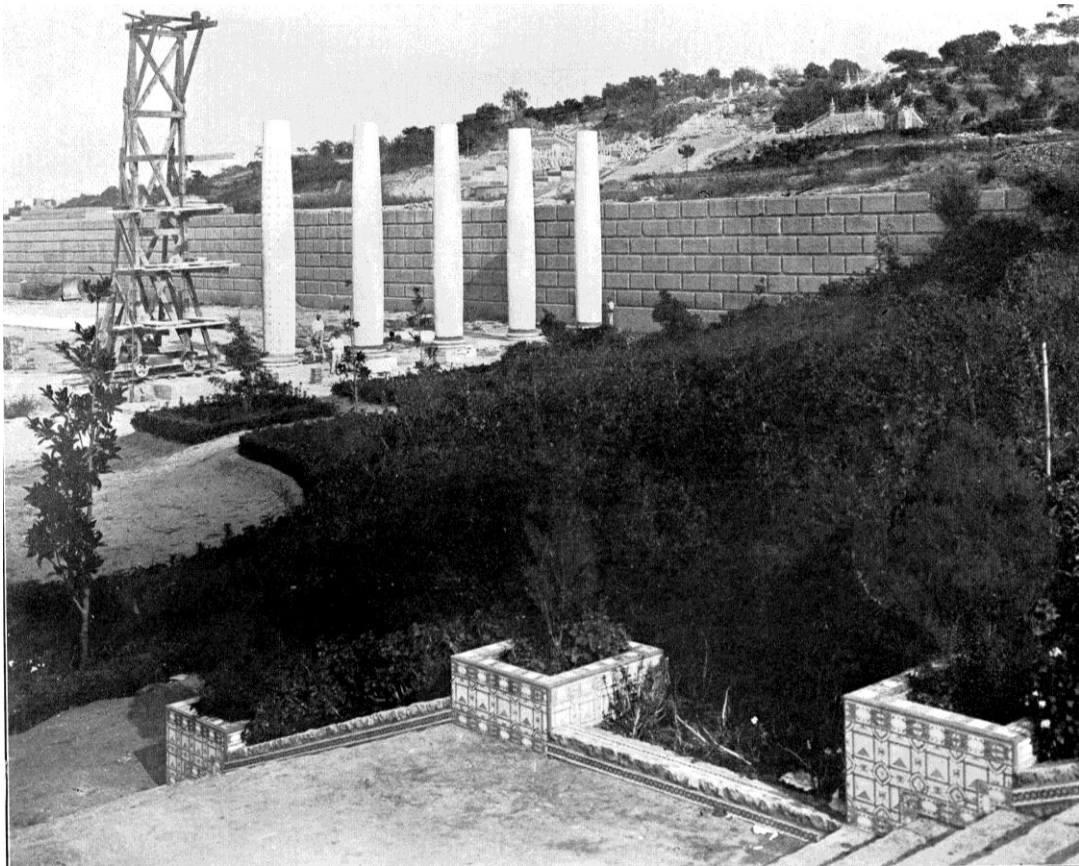
Pour Barcelone, les espaces publics et les lieux de mémoires tiennent une importance majeure dans la structuration des discours et des pratiques des mouvements autonomistes catalans. Cet exemple est une illustration de la volonté de reproduire les quatre colonnes de J.P. Y Cadafalch, architecte et homme politique catalan ayant eu en charge la construction du parc de l'Exposition et des quatre colonnes faisant face au Palais National. Or en 1928, sur ordre de Primo de Rivera, la destruction des colonnes symbolisant les revendications catalanes fut entreprise en un jour. L'historien et architecte Solà de Morales rappelle bien dans son ouvrage (Foire de Barcelone, 1992), l'importance du choc, les maintes photographies prises et la valeur du symbole. Pourtant depuis cet événement - et à intervalle régulier – dans les années 1980 et parfois sous la dictature et période dite de la normalisation, on pense reconstruire ces quatre colonnes. En 2005, à la proposition de loi par la Généralité et son vote en 2006, en passant par la décision de la mairie de Barcelone en 2010 avec la présentation du projet et pour la fête de la Mercé, on aboutit à l'inauguration des nouvelles colonnes.

Ces colonnes de 20 mètres de haut se situent au-dessus de la fontaine magique, à l'emplacement initial, mais certaines polémiques sont nées du fait des perspectives coupées et d'autres péripéties de soutènement et de fonctionnement de la fontaine magique.



28/02/1919 Cliché rare montrant le début de construction des quatre colonnes.

07/09/1919 Construction des quatre colonnes seconde étape.



02/11/1919 construction des quatre colonnes pour les essais de matériaux, vue depuis le flac Nord

1927, une des rares vues des quatre colonnes face au palais national.



1928 Destruction de la dernière colonne par les ordres de Primo de Rivera.

2010 Image de synthèse de la Mairie de Barcelone, vue des quatre colonnes reconstruites.





Été 2011, les nouvelles colonnes. PB.

Été 2011, la nouvelle perspective vers le Palais national, 2011. PB.

## **LISTE DES CLICHÉS EN FRANÇAIS : 1/2 1915 - 3/11 1916 - 11/60 1917 - 61/80 1918 - 81/120 1919 (Date des clichés)**

1. Ouverture des travaux pour l'ouverture de la promenade centrale.
2. Aplanissement dans le niveau le plus haut de la Promenade.
3. Enlèvement d'un coteau.
4. Construction des fondements pour un réservoir d'eau.
5. Plant de rosiers dans les pépinières de jardinage.
6. Enlèvement des terres pour l'élargissement d'une place.
7. Ponts provisoire n°2 dans la zone « Els Montanyans ».
8. Les aplanissements « Els Montanyans » dès la promenade centrale.
9. Frayant un passage à travers d'un tertre.
10. Les travaux au bord de la carrière Artès.
11. Début des travaux pour le macadamisage de la Promenade dans sa partie inférieure.
12. Creusage d'une tranchée pour l'égout.
13. Disposition du réseau pour le service d'eau.
14. Extrême occidental formé par une carrière.
15. Les travaux pour couvrir l'égout dans l'allée de la Poudrière.
16. Escalier pratiqué dans un coteau entre deux carrières.
17. Les travaux pour l'élargissement du parc Laribal.
18. L'étang de la carrière, vue côté nord.
19. Aplanissement vis-à-vis rue Mexico.
20. Construction d'un mur visant à supporter le terre-plein.
21. Arrosage des nouvelles plantations.
22. Perron entre la place des Beaux-Arts et la promenade centrale.
23. Entrée à la promenade du côté droit ;
24. Une pente de la promenade dans sa section inférieure.
25. Une courbe avoisinante dès la plate-forme avoisinante.
26. Mur de soutènement sur la promenade centrale.
27. Couronnement du mur de soutènement.
28. Préparation de l'encaissement pour le macadamisage de la Promenade.
29. Construction de mur et escalier dans le parc Laribal.
30. Taillant des marches sur le rocher d'une carrière.
31. Ouvrage de maçonnerie dans le parc Laribal.
32. Grue élévatrice de pierre.
33. Un coin de parc achevé.
34. Amphithéâtre des promenades entourant une petite place.
35. La véranda, pergola du parc Laribal.
36. Les ouvrages dans le parc de Santa Madrona.
37. Construction d'un hangar magasin dans la section espagnole.
38. Travail dangereux au bord d'un précipice.
39. Démolitions et déblaiements dans le parc Laribal.
40. Construction d'un bassin pour une fontaine lumineuse.
41. Les murs entourant la zone latérale de la Promenade.
42. Pavillon réformé près de la roseraie.
43. Prolongement de la Promenade Centrale vers la route du Château.
44. Plantation de grimpantes et de cyprès dans l'escarpement sur l'étang.
45. La ville vue à travers les démolitions de la grande promenade.
46. Ouvrage pour la jonction de la Promenade au « Parc Els tres pins ».
47. Mises de balustrades surplombant les carrières.

48. Abaissement pour ouvrir l'avenue de la Grande Cascade.
49. Essai de jet d'eau de la fontaine lumineuse.
50. Mur du Parc Laribal couvert de mousses.
51. Chemin de fer électrique pour les services de travaux.
52. Escalier entre l'ancien par et la véranda.
53. Jonction du parc Laribal avec la promenade de Santa Madrona.
54. Ancienne fontaine érigée sur la Place de la Poudrière.
55. Achèvement des balustrades adjacentes à la promenade.
56. Travaux de maçonnerie du Hangar-Magasin.
57. Un coin au bout de la véranda du parc Laribal.
58. Petite place inférieure du Parc avec des arbres et des buis.
59. Escalier et mur sur le côté droit de la véranda.
60. Le mur de la promenade et la ville vue depuis le coteau avoisinant.
61. Chariot spécial pour la transplantation de grands arbres.
62. Amandiers fleuris près du pavillon de la Roseraie.
63. Commencement des travaux de l'entrée de la place des Beaux-Arts.
64. Le hangar magasin, modèle de nef déjà fini.
65. Essai de jets d'eau pour une fontaine lumineuse.
66. Tracé de l'avenue Santa Madrona.
67. Les premiers ouvrages pour la construction de la place Torraforta.
68. Perron conduisant de la Place des Beaux-Arts à l'avenue Centrale.
69. Vases placés sur la balustrade bordant les carrières.
70. Construction des murs et escaliers à l'entrée du parc « Els tres Pins ».
71. Allée des mimosas en face de la roseraie.
72. Ouvrage de maçonnerie près de l'avenue Santa Madrona.
73. Construction d'un bassin pour la place de la « Sapiencia ».
74. Escalier conduisant à l'avenue de Santa Madrona à la section de l'Agriculture.
75. Mur de soutènement dans la courbure d'une avenue.
76. Les parterres dans le parc au-dessus des carrières.
77. Ouvrage de maçonnerie dans un coin de la galerie du Travail.
78. Escalier montant au parc au-dessus des carrières.
79. Voie réunissant l'Avenue centrale à la Zone « Els Montanyans ».
80. Détail de l'avenue Santa Madrona.
81. Les travaux à l'accès de la place des Beaux-Arts.
82. Vue de la place de la Fontaine Lumineuse, prise d'un escalier sur les carrières.
83. Parc et terrasse près de la fontaine lumineuse.
84. Partie inférieure de la cascade du parc de Laribal.
85. Escalier ouvert parmi les pins.
86. Achèvement définitif du pont n°1 dans la zone « Els Montanyans ».
87. La treille du parc Laribal couverte de rosiers.
88. Les derniers travaux du pont définitif n°2 dans la zone « Els Montanyans ».
89. L'escalier joignant la Promenade Santa Madrona à la section agriculture est achevé.
90. La rotonde et la terrasse qui bordent la promenade centrale.
91. Allée de la Roseraie au pavillon de la « Font del Gat ».
92. Cour et porche du Pavillon de la « Font del Gat ».
93. Escaliers entre jets d'eau dans la Promenade de la Grande cascade.
94. La petite place inférieure du Parc Laribal achevé.
95. Murs pour soutènement des terres dans la promenade de Santa Madrona.
96. Escaliers descendant du Parc Laribal à la Treille.
97. Escalier principal de la promenade de la Grande Cascade.

98. Pavillon pour restaurant dans la « Font del Gat ».
99. Une petite place ombragée dans le parc Laribal.
100. La base pour de petites tours à l'entrée de la section Internationale.
101. Enlèvement de terres pour frayer une voie de communication entre la Promenade et la Section Espagnole.
102. Jet d'eau et première section des cascades du Parc de Laribal.
103. Un coin du Parc sur les carrières dans le coteau qui le joint à « Els Montanyans ».
104. Une treille sur la Roseraie.
105. Escaliers jumeaux qui mènent à la Galerie de « l'Art Antic ».
106. Achèvement de la place de « Torraforta ».
107. Murs en blocs de Béton pour le fondement de quelques bâtiments dans la Section Espagnole.
108. Une voie joignant le Parc Laribal à la Roseraie.
109. Achèvement des colonnes à l'entrée de la Place des Beaux-Arts.
110. Construction d'un édifice pour bureau dans l'enceinte de l'exposition.
111. Petite place dans la voie qui mène du Parc Laribal à la Section Internationale.
112. Les travaux pour la jonction de l'avenue centrale avec le parc « Els tres Pins ».
113. Bassin circulaire construit au pied de la promenade de Santa Madrona devant la « Font del Gat ».
114. Escalier reliant la Promenade centrale à la promenade de Santa Madrona.
115. Communication de la promenade centrale avec la section internationale et le Parc Laribal.
116. Cascade et escaliers sur la place de « l'Art Popular ».
117. Construction de colonnes pour essayer les matériaux (les quatre colonnes ?) sur la place des Beaux-Arts.
118. Vue du plateau « d'Els Montanyans », prise de jardins adjacents à l'avenue centrale.
119. Une partie de la Roseraie et son pavillon vue du bassin central.
120. L'avenue centrale avec ses plantations.
121. Couverture du catalogue d'exposition.
122. Couverture arrière.
123. Page de titre.
124. Texte explicatif.
125. Texte explicatif.
126. Texte explicatif.
127. Texte explicatif.