



HAL
open science

Explore2 : les futurs de l'eau

Laurent Strohmenger, Eric Sauquet, Guillaume Thirel

► **To cite this version:**

Laurent Strohmenger, Eric Sauquet, Guillaume Thirel. Explore2 : les futurs de l'eau : Anticiper les évolutions climatiques et hydrologiques. Assises Nationales des Risques Naturels, Oct 2022, Strasbourg, France. hal-03789479

HAL Id: hal-03789479

<https://hal.science/hal-03789479>

Submitted on 27 Sep 2022

HAL is a multi-disciplinary open access archive for the deposit and dissemination of scientific research documents, whether they are published or not. The documents may come from teaching and research institutions in France or abroad, or from public or private research centers.

L'archive ouverte pluridisciplinaire **HAL**, est destinée au dépôt et à la diffusion de documents scientifiques de niveau recherche, publiés ou non, émanant des établissements d'enseignement et de recherche français ou étrangers, des laboratoires publics ou privés.

Explore2 : les futurs de l'eau

Anticiper les évolutions climatiques et hydrologiques

Laurent Strohmenger ⁽¹⁾ pour le consortium de recherche

¹ Université Paris Saclay, INRAE, UR HYCAR, Antony



Quel lien entre les évolutions du climat et celles de l'hydrologie ?
 Quels sont les impacts du changement climatique sur les territoires ?
 Comment garantir une gestion durable des hydrosystèmes ?

Objectifs d'Explore2

Evaluation des impacts du changement climatique sur la ressource en eau :

- Décrire le climat à une résolution de 8 x 8 km²
- Evaluer l'évolution de la disponibilité en eau
- Caractériser les extrêmes au cours du XXI^e siècle

Actualisation d'Explore2070 (2010-2013) :

- Plus forte concertation avec les utilisateurs
- Projections hydro-climatiques plus récentes
- Plus de points de calcul des débits futurs et niveaux piézométriques
- Approche multi-modèle pour mieux quantifier les incertitudes

Organisation

Un projet de 4 ans (2021-2024) porté par INRAE

Un consortium scientifique (Météo-France, BRGM, Ecole Normale Supérieure, IRD (HSM), IGE, IPSL, Sorbonne Université, EDF)

Echanges réguliers avec les utilisateurs (agences de l'eau, collectivités, bureaux d'étude, etc.)

Livrables attendus

- Données et résultats publiés sur le portail DRIAS-Eau
- Nouveau jeu de projections climatiques
- Réseau de station hydrologiques et piézométriques de référence
- Etat de l'art sur le changement climatique en France

Pour en savoir plus :

Contact : eric.sauquet@inrae.fr (coordinateur scientifique)

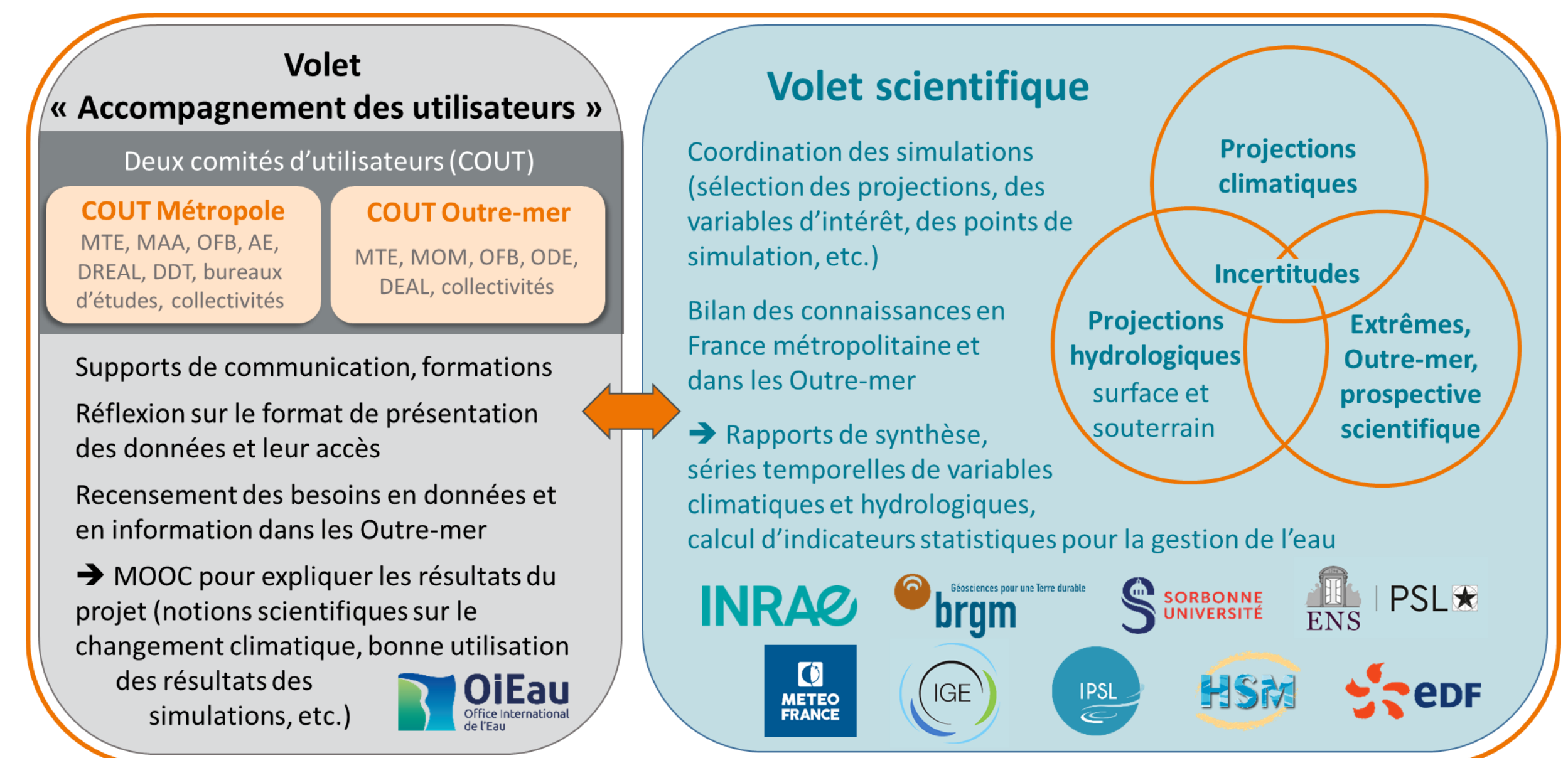
Informations sur Explore2 : <https://professionnels.ofb.fr/fr/node/1244>

Informations sur Explore2070 : <https://professionnels.ofb.fr/fr/node/44>

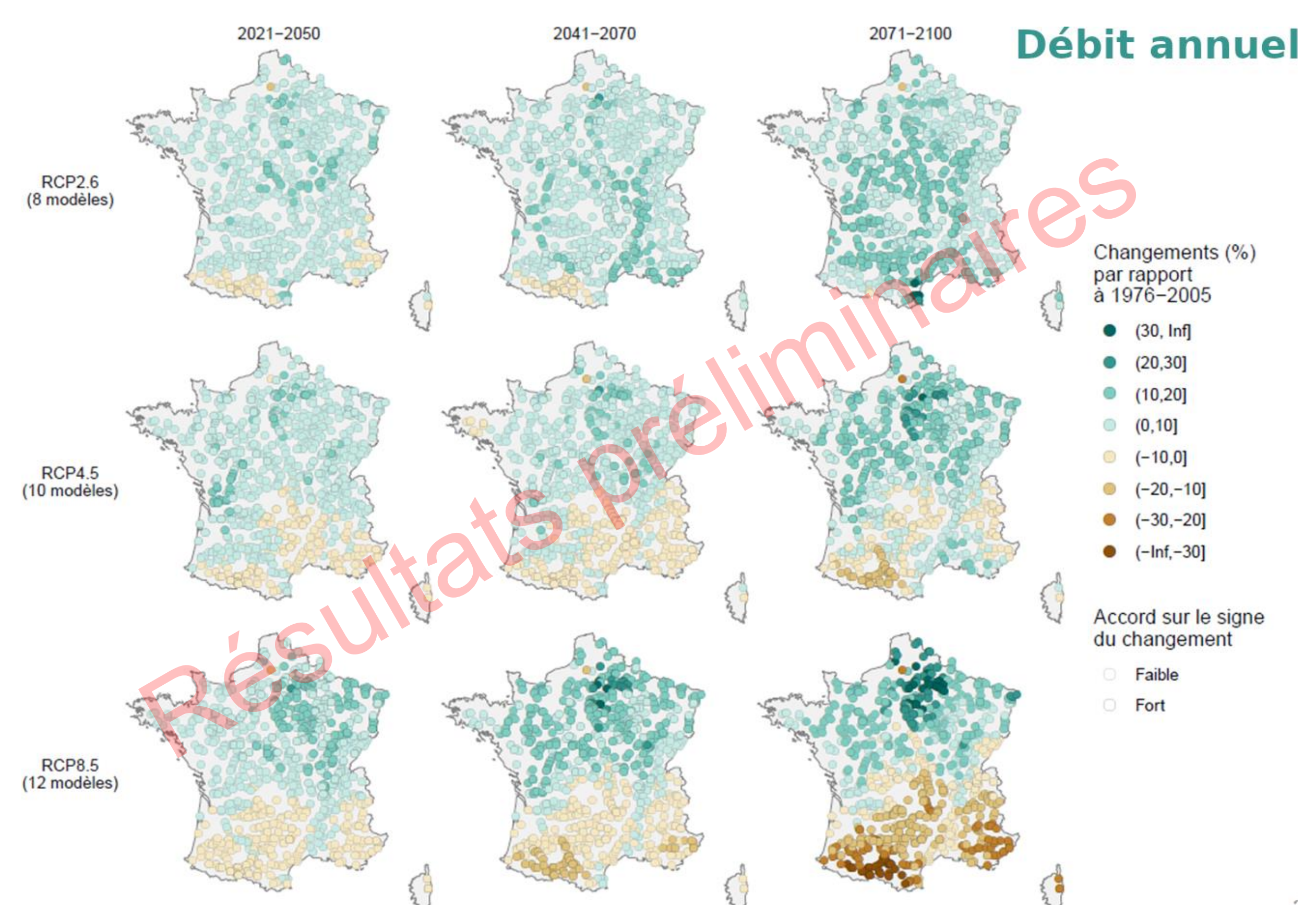
Retours utilisateurs Explore2070 : <https://hal.archives-ouvertes.fr/hal-02930768>

Portail DRIAS : <http://www.drias-climat.fr>

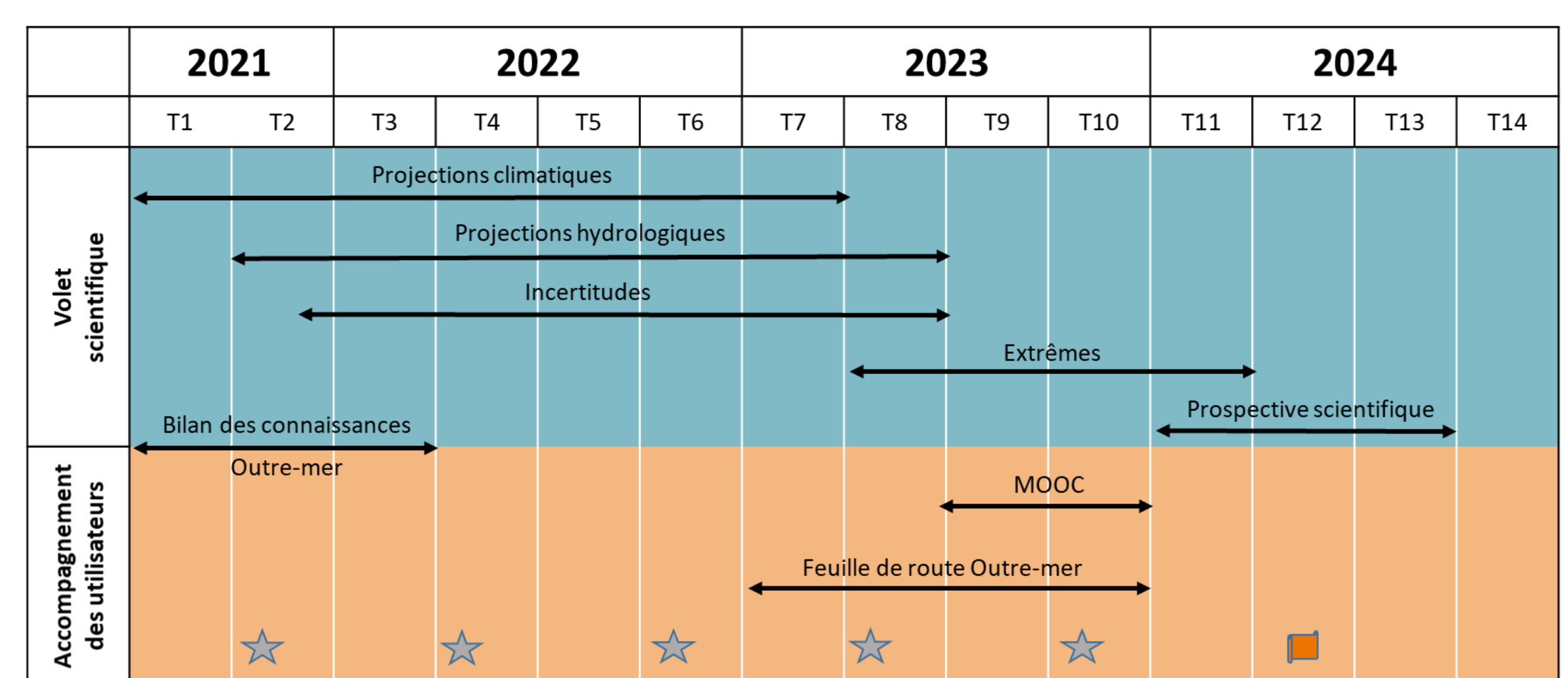
Maquette DRIAS-Eau : <http://www.drias-climat.fr/accompagnement/sections/311>



Organisation du projet



Débits annuels pour un modèle hydrologique (Météo-France)



Calendrier du projet Explore2

