



**PANTONE
19-3924 TCX
Night Sky**

PANTONE® 19-3924, ou la « normatisation » de l'obscurité dans les espaces de faible densité

*PANTONE® 19-3924, or the “normalization” of
darkness in low-density areas*

Samuel Challéat¹, Johan Milian², Rémi Bénos¹, Dany Lapostolle³, Charles Ronzani⁴, Nicolas Farrugia⁵

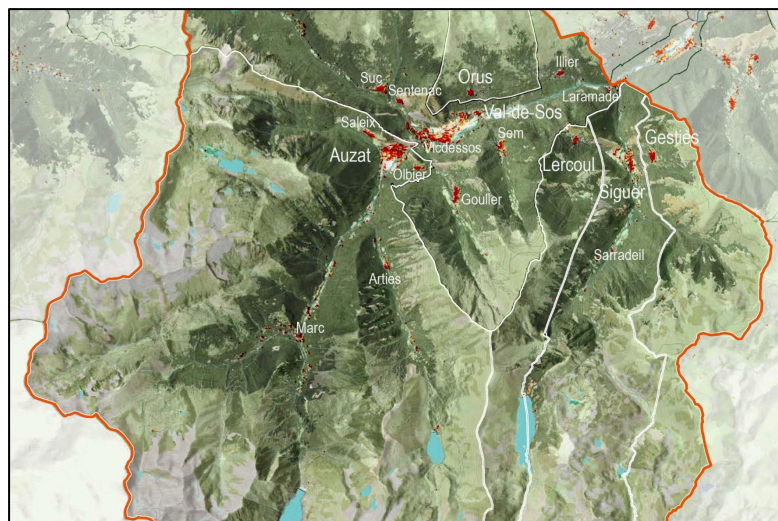
1. UMR 5602 GÉODE | 2. UMR 7533 LADYSS | 3. UMR 6049 ThéMA | 4. Paysagiste DPLG indépendant | 5. IMT Atlantique

BIP Session: case studies



Le Haut Vicdessos, un territoire volontariste en faveur d'une diversité d'approches des attributs de la nocturnité

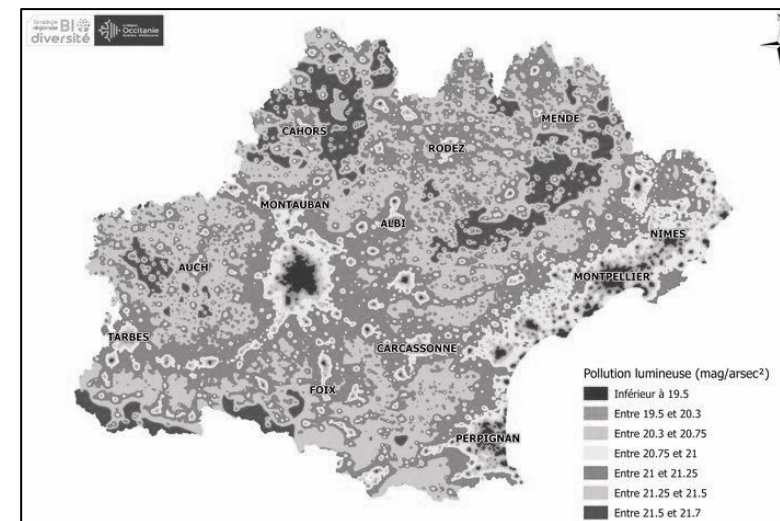
Un Plan de Paysage intégrant le nocturne



Une ouverture à la participation



L'insertion dans un réseau d'action





Le Haut Vicdessos, un territoire volontariste en faveur d'une diversité d'approches des attributs de la nocturnité

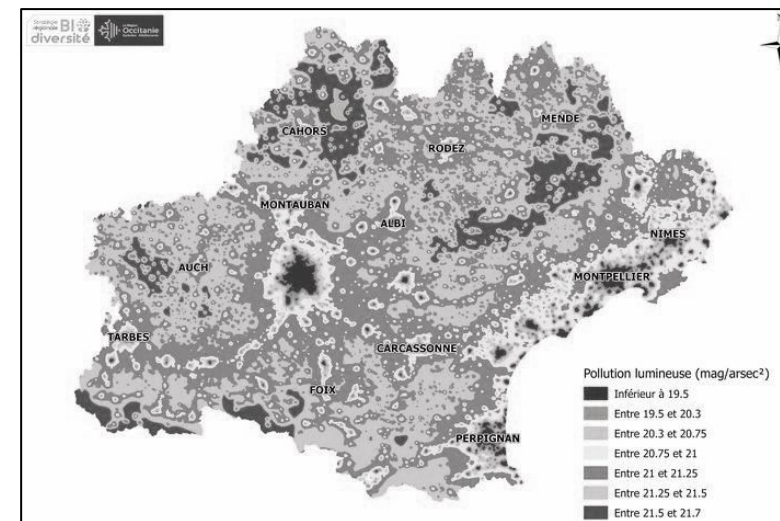
Un Plan de Paysage intégrant le nocturne



Une ouverture à la participation



L'insertion dans un réseau d'action





Le Haut Vicdessos, un territoire volontariste en faveur d'une diversité d'approches des attributs de la nocturnité

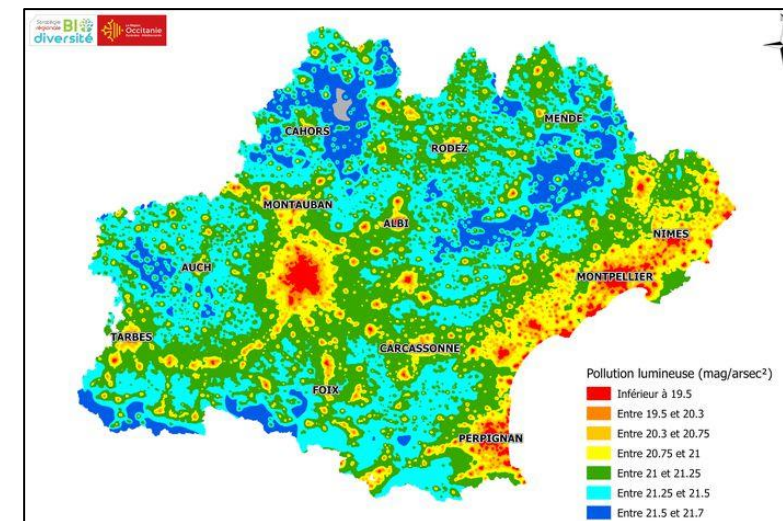
Un Plan de Paysage intégrant le nocturne



Une ouverture à la participation



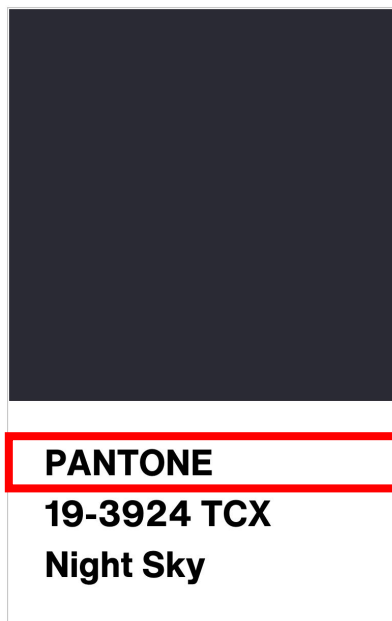
L'insertion dans un réseau d'action





Mais un référentiel d'action publique qui peine à saisir la complexité des systèmes socio-écologiques

Par qui et pour qui la norme est-elle faite ?

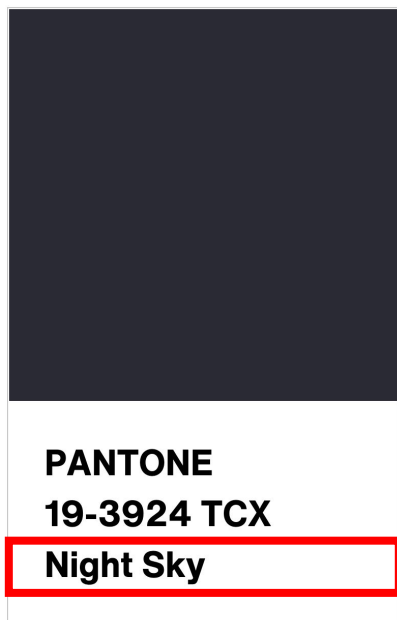


→ *Par et pour les experts et bureaux d'études du "dark sky movement"*



Mais un référentiel d'action publique qui peine à saisir la complexité des systèmes socio-écologiques

Quels indicateurs fondent la norme ?

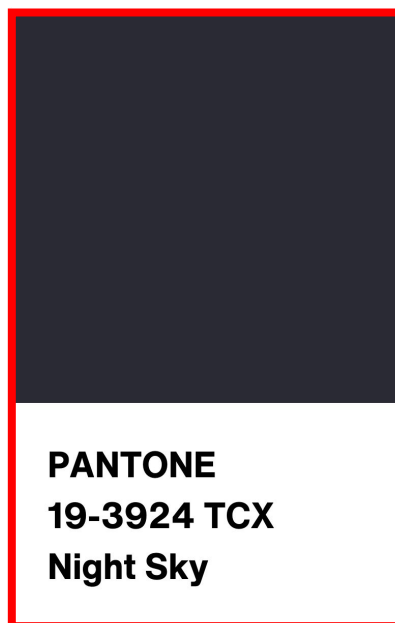


→ *“Indicateur ciel étoilé”,
espèces cibles / parapluies /
prioritaires*



Mais un référentiel d'action publique qui peine à saisir la complexité des systèmes socio-écologiques

Quelle conception du territoire
la norme
produit-elle ?



→ *De l'espace fonctionnellement zonné, répondant aux exigences écologiques des espèces (non-H) pour leur mobilité*



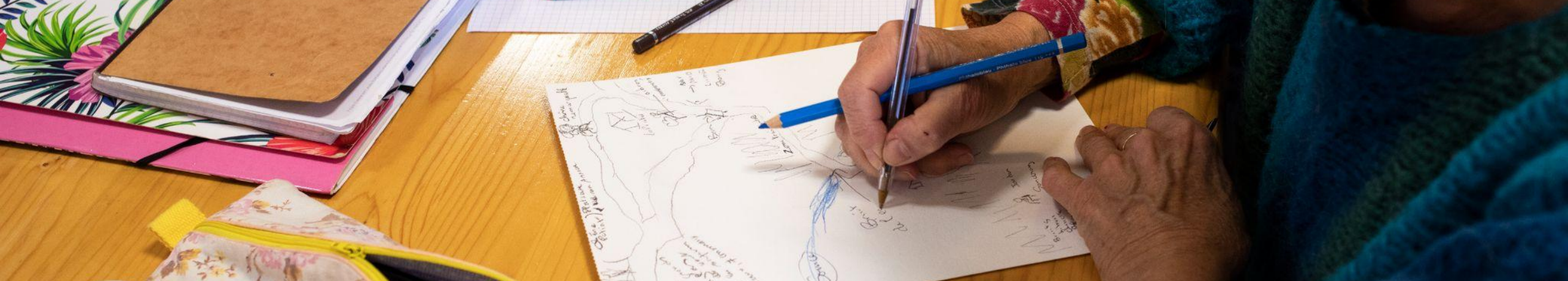
Mais un référentiel d'action publique qui peine à saisir la complexité des systèmes socio-écologiques

Quelle transcription
de la norme dans l'action
publique ?



PANTONE
19-3924 TCX
Night Sky

→ *Une “Trame noire”, à la suite des “Trames vertes et bleues”*



“Je fais une intervention en réaction à [...] l'éventualité qu'on nous donne un cadrage méthodologique pour la mise en œuvre de la Trame noire. Moi je suis très dubitatif là-dessus parce que c'est déjà un sujet sensible, et je m'appuie un peu sur la démarche qu'on a eu au Parc [*PNR du Livradois-Forez, ndt.*] pour la Trame verte et bleue, le temps qu'il a fallu pour sensibiliser les élus, sensibiliser les acteurs dans les projets d'aménagement. [...] Ce qui a été gagné avec ce travail-là, attention de ne pas le discréditer avec une méthode – une stratégie en quelque sorte – qui serait à l'opposé pour la Trame noire.”



La territorialisation, une démarche nécessaire pour la préservation de l'obscurité des milieux habités du Haut Vicdessos

Le travail avec élus, techniciens, habitants



La "trame noire vécue"



Produire des matériaux contextualisés

