

La formalisation graphique de l'approche kinésiologique

Claudia S. Bianchini

Séminaire ISGS

« Kaleidoscope kinésiologique » (5/2/21)



Rome



Amsterdam



Saint Martin (Tarn)

WORK(SHOP) IN PROGRESS



Amiens



Paris



Amiens

Les principes de formalisation de l'héritage de Dominique



Utiliser Typannot pour entrée en douceur
dans la complexité de l'approche kinésiologique



Respecter les **principes** fondateurs de Typannot

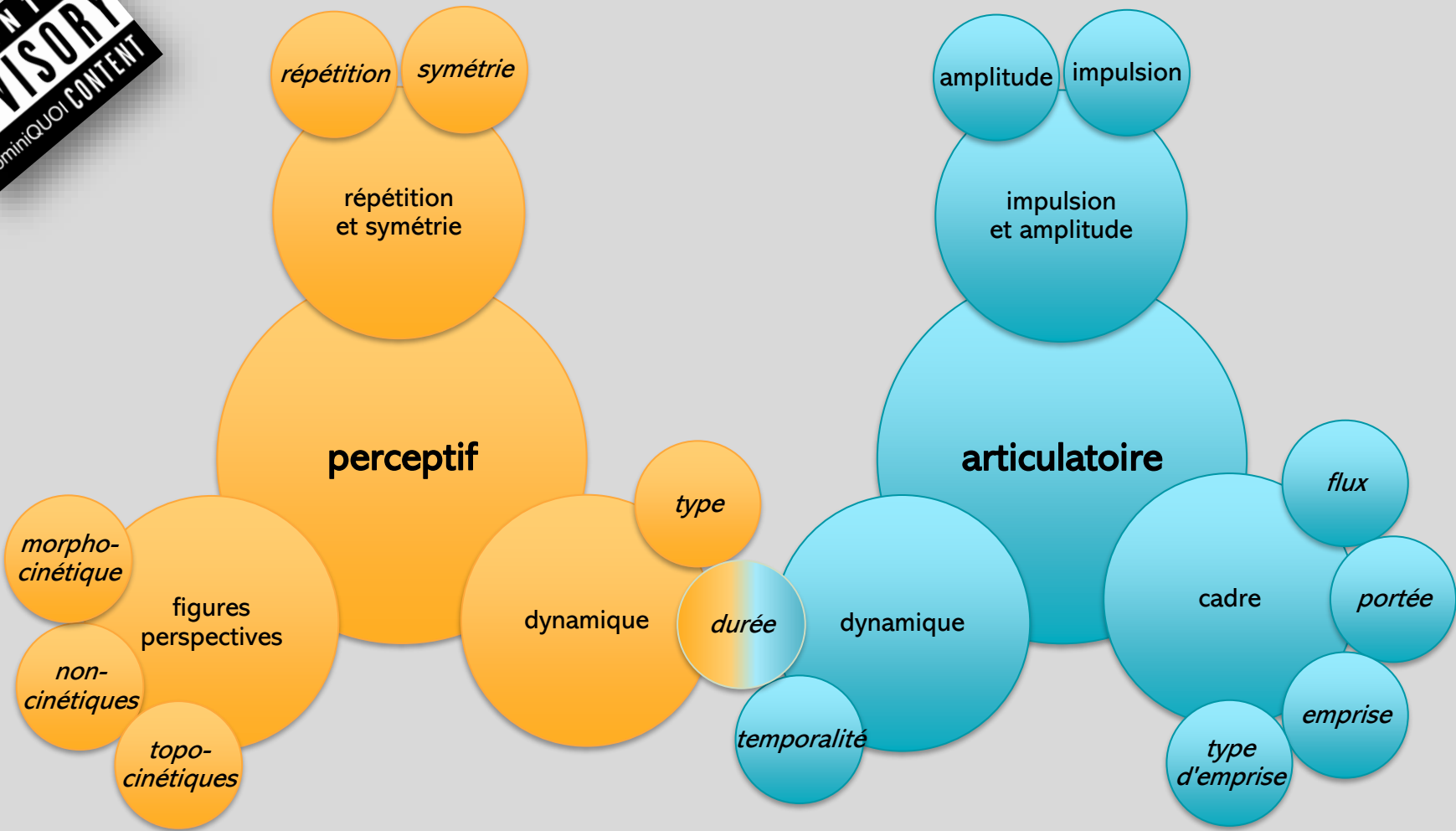


Considérer la transversalité du mouvement



Lier fidélité aux idées de Dominique et conscience que sa
recherche n'était pas aboutie





Inscriptibilité maximale

Requêtabilité maximale

Lisibilité maximale

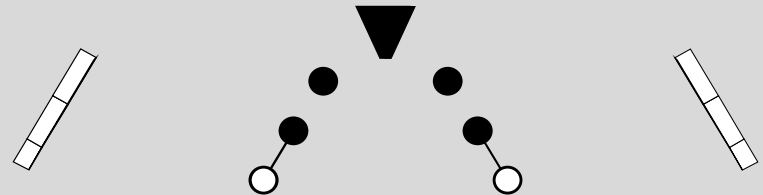
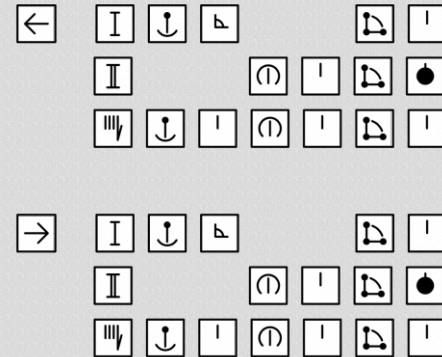
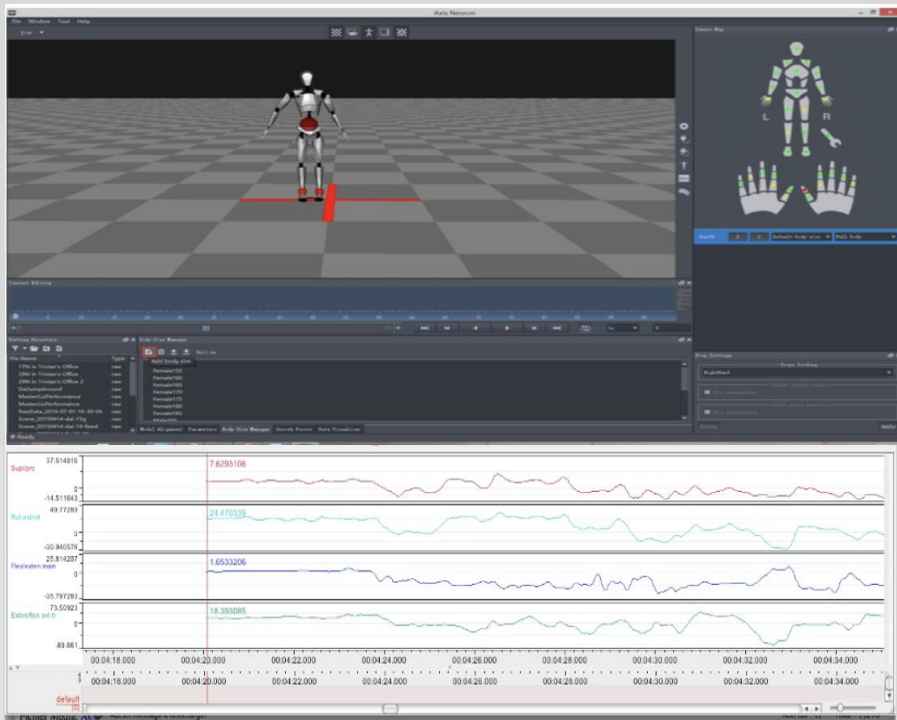
Dictée gestuelle
en MoCap

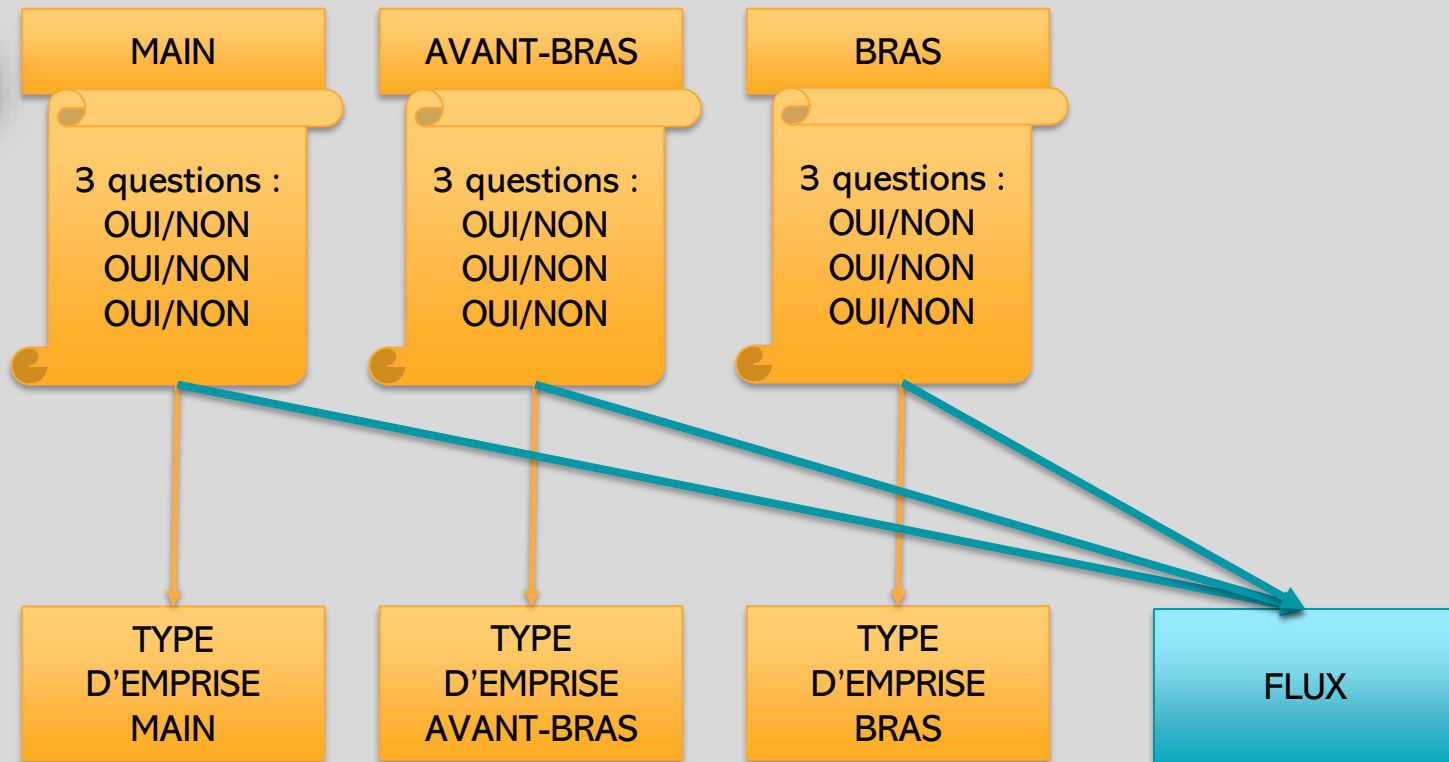
Données brutes
issues de la
MoCap



Formule
graphématique
de Typannot

Glyphes
composés de
Typannot





3 questions :

- Est-ce que le segment se déplace dans l'espace ? OUI/NON
- Est-ce qu'il y a un changement d'angle sur l'articulation du segment ? OUI/NON
- Est-ce que le segment semble être le 'moteur' de la mise en mouvement ? OUI/NON



WORK in
PROGRESS