

La caractérisation de trajectoires socio-écologiques
en soutien d'une *landscape political ecology* ?
Premiers éléments d'une application aux paysages de nature et
d'agriculture français.

Laurie Tissière¹, Laure Cormier¹, Sébastien Bonthoux¹ et Sabine Bognon²

¹UMR CITERES (Université de Tours/ENP), ²UMR CESCO (MNHN)

UGI Paris 2022

21 juillet 2022



1. Contexte et posture de recherche

2. Terrains, méthodologie et premiers résultats

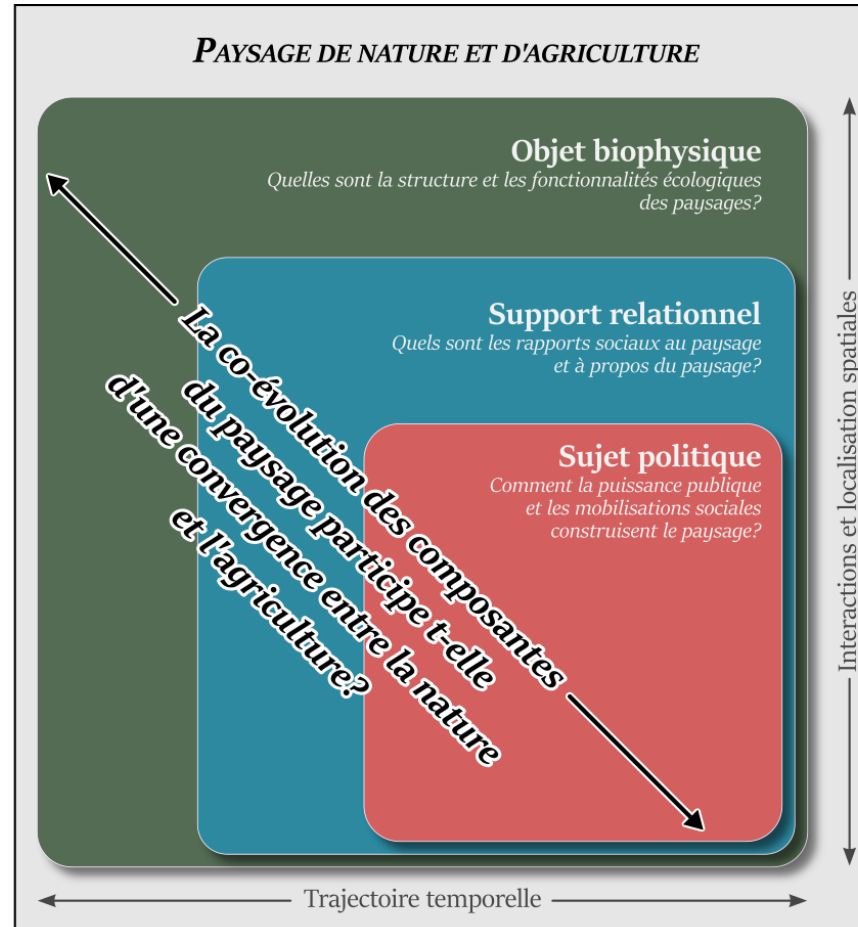
3. Conclusion provisoire et perspectives

1. Contexte et posture de recherche

Programme ANR JC “*Agriculture, Nature et Biodiversité dans la Transition des socio-écosystèmes territoriaux*” (ANBioT)

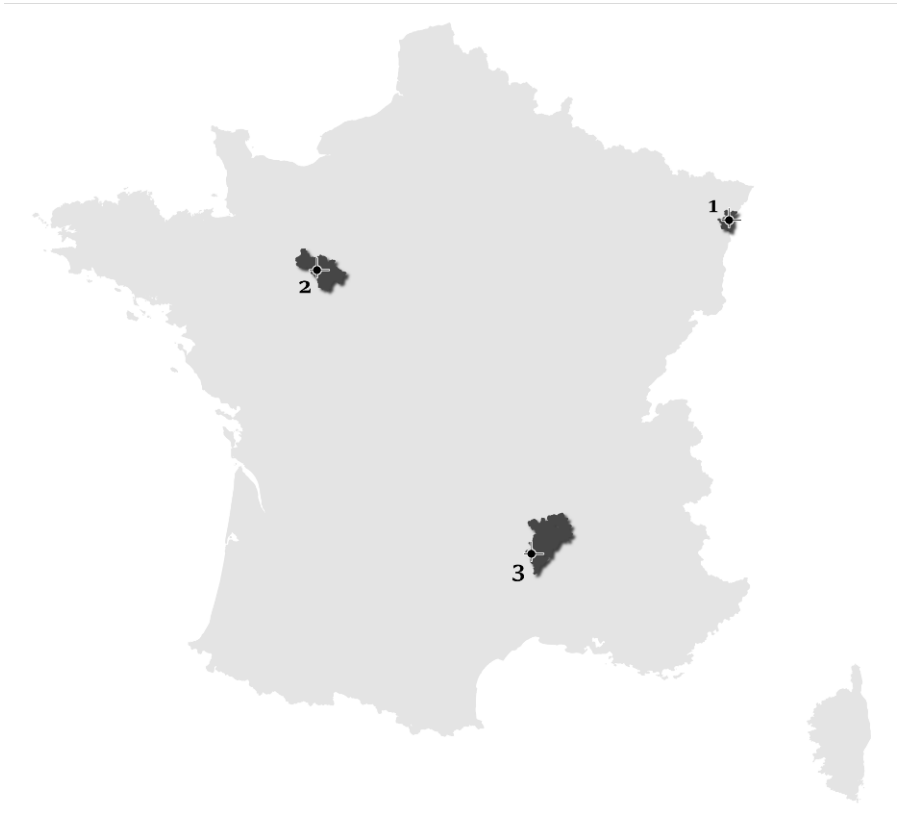
- Coord. L. Cormier & S. Bognon
- Projet pluridisciplinaire (paysagisme, géographie, aménagement, écologie, agronomie, droit, sociologie)
- Postulat initial: **Transition socio-écologique** (Fischer-Kowalski et Rotmans, 2009) = **convergence nature/agriculture**
 - Paysage
 - Action publique
 - Mobilisations

1. Contexte et posture de recherche



Périmètre sémantique et problématique du postdoctorat : une inscription en géographie politique de l'environnement
(Conception et réalisation : Tissière, 2021. Références principales : Neumann, 2011 ; Gautier et Benjaminsen, 2012 ; Chartier et Rodary, 2016 ; Kolen et al., 2016 ; Arts et al., 2017)

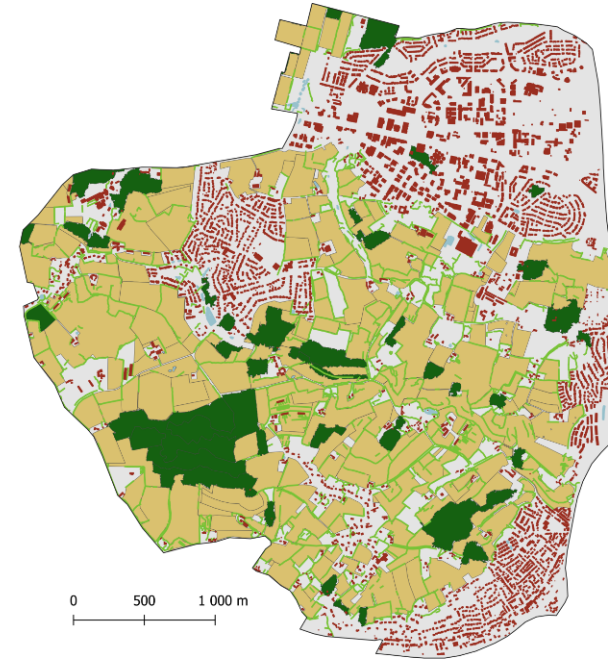
2. Terrains, méthodologie et premiers résultats



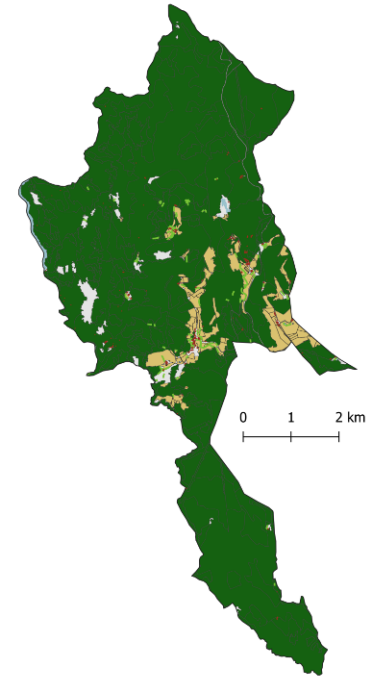
1. Parc Naturel Urbain
Haute-pierre-Koenigshoffen-
Montagne verte-Elsau
Eurométropole de Strasbourg



2. Pôle d'excellence en agriculture métropolitaine
Rouillon-Le Mans Ouest
Pays du Mans



3. Agropastoralisme
Montselgues
Parc Naturel Régional
des Monts d'Ardèche



Haie

Bâti

Parcelle agricole

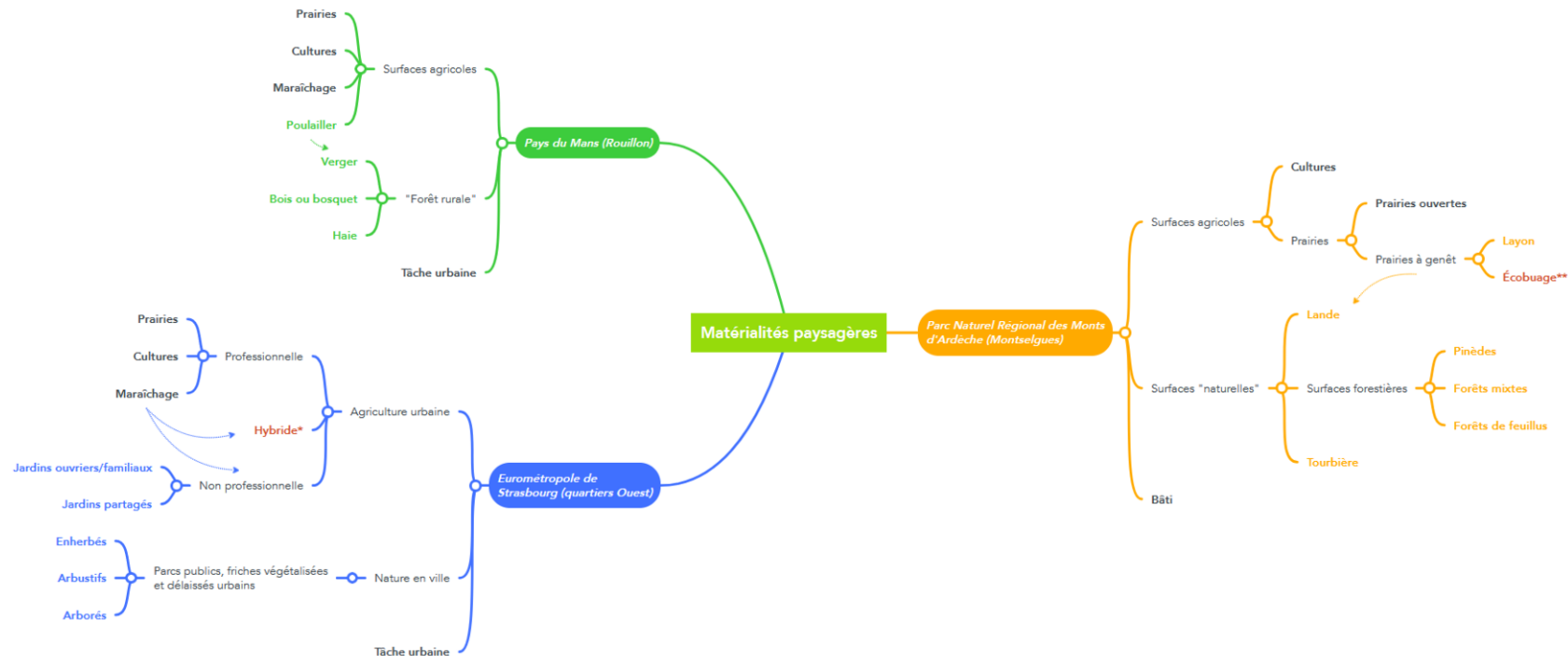
Forêt

*Terrains et dispositifs applicatifs puisés dans des situations urbaines, périurbaines et rurales en France
(Conception et réalisation : Tissière, 2021. Sources : IGN Admin Express, BD TOPO, BD Haie, BD Forêt V2, RPG)*

2. Terrains, méthodologie et premiers résultats

Itinéraire méthodologique mixte

a. Cartographie diachronique par photo-interprétation des matérialités du paysage à échelle communale ou “quasi-communale”, au plus proche de 1950, 1975, 2000 et 2020.



Typologie des matérialités des paysages de nature et d'agriculture par terrain de recherche pour la cartographie diachronique

(Conception et réalisation : Tissière, 2022. Références principales : Cormier, 2011 ; Güttler et al., 2016 ; Abadie et al., 2018 ; Blanco et al., 2019)

* En projet sur le territoire ; ** Praticqué en hiver exclusivement

2. Terrains, méthodologie et premiers résultats

Itinéraire méthodologique mixte

a. Cartographie diachronique par photo-interprétation des matérialités du paysage à échelle communale ou “quasi-communale”, au plus proche de 1950, 1975, 2000 et 2020.

b. Enquête qualitative par entretiens biographiques (récit de vie) et géographiques (commentaire de paysage cartographique ou situé)

→ Acteurs socio-professionnels locaux (agriculteurs, habitants)

→ Acteurs institutionnels territoriaux (élus ou permanents de collectivités ou organisations)

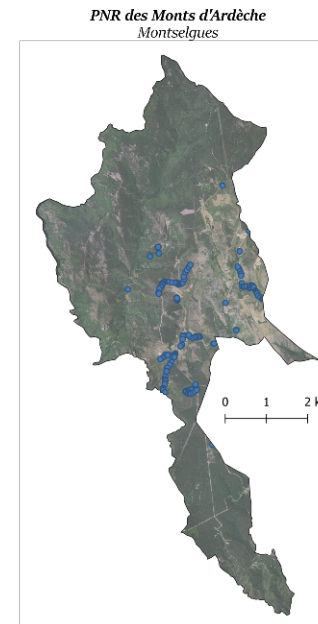
	Eurométropole de Strasbourg	Pays du Mans	Parc Naturel des Monts d'Ardèche
<i>Nombre d'entretiens (programme ANBioT)</i>	43	24	25
<i>Dont entretiens postdoc (acteurs socio-professionnels)</i>	3	3	3
<i>Dont entretiens postdoc (acteurs institutionnels)</i>	5	7	3

Bilan de l'enquête qualitative en nombre d'entretiens effectués

2. Terrains, méthodologie et premiers résultats

Itinéraire méthodologique mixte

- Cartographie diachronique par photo-interprétation des matérialités du paysage à échelle communale ou “quasi-communale”, au plus proche de 1950, 1975, 2000 et 2020.
- Enquête qualitative par entretiens biographiques (récit de vie) et géographiques (commentaire de paysage cartographique ou situé)
- Déambulations photographiques sur le terrain



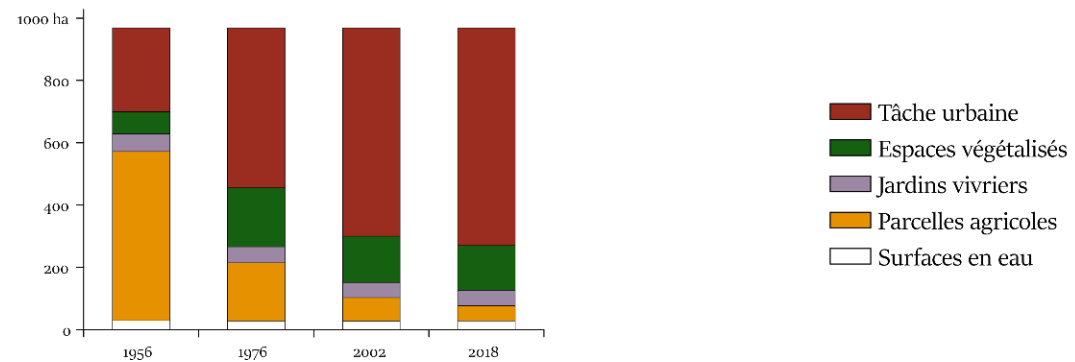
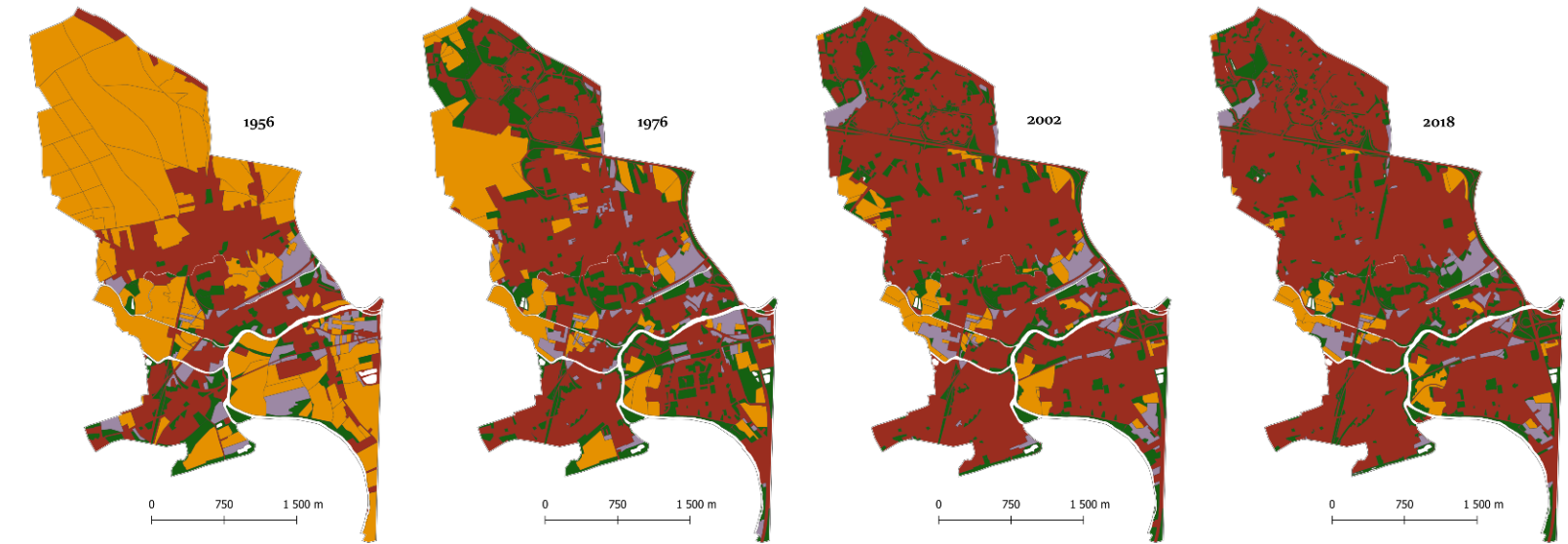
*Localisation des clichés collectés
sur le terrain*

2. Terrains, méthodologie et premiers résultats

État d'avancement de la collecte et du traitement des matériaux de recherche

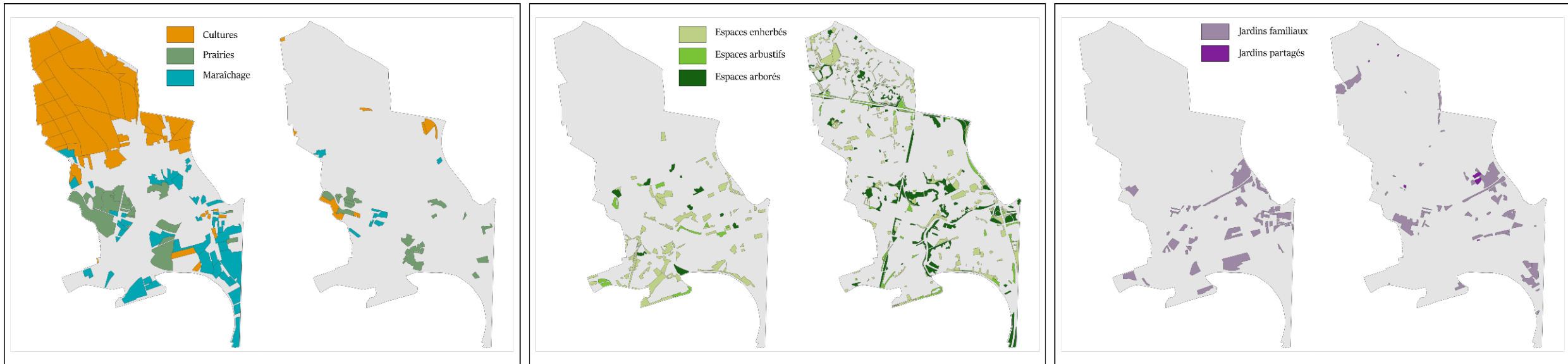
	Eurométropole de Strasbourg	Pays du Mans	Parc Naturel des Monts d'Ardèche
<i>Cartographie</i>	OK	En cours (stage Univ. Mans)	n.
<i>Retranscription des entretiens</i>	OK	En cours	En cours
<i>Séjours sur le terrain</i>	1 (5j. avril 2022)	2 (5j. février & 2j. mai 2022)	1 (5j. juillet 2022)

2. Terrains, méthodologie et premiers résultats



*Dynamiques d'évolution de l'occupation du sol par les matérialités paysagères des quartiers Ouest de Strasbourg
(Conception et réalisation : Tissière, 2022. Sources : IGN Admin Express, images aériennes historiques de l'IGN)*

2. Terrains, méthodologie et premiers résultats



Dynamiques d'évolution de l'occupation du sol par catégorie de matérialités (1956-2018)
(Conception et réalisation : Tissière, 2022. Sources : IGN Admin Express, images aériennes historiques de l'IGN)

2. Terrains, méthodologie et premiers résultats



*"On avait demandé à ce qu'il y ait **une réappropriation des zones de nature par les habitants**. On avait aussi travaillé sur **un aspect nourricier** à savoir l'importance de créer un pôle potager urbain. Et donc quand on a initié la démarche, en 2010 ou 2011, on est venus ici.*

***C'était un champ de maïs** avec monoculture, utilisation d'engrais malheureusement. Qui n'était absolument **pas accessible** pour les habitants. Et on trouvait que c'était dommage que les habitants ne puissent pas se réapproprier ce lieu. Le terrain était loué par la ville il me semble, donc **il a pu être restitué**. Et ce lieu a été dédié pour des jardins partagés."*

Fabienne, Usagère d'un jardin partagé de la Montagne verte

2. Terrains, méthodologie et premiers résultats



"En tout cas **c'est agréable**. C'est clair. Vous voyez, la cathédrale est là quoi. La photo à faire c'est ça. Il y a des moments où **c'est absolument magnifique** ici. En hiver, quand il y a de la neige et que vous avez le soleil que se lève, c'est extraordinaire. Il y a des moments comme ça. Quand le soleil se couche aussi, c'est chouette.

Typiquement, si vous prenez le train et que vous passez devant, **vous voyez la différence de paysage** que ça produit. Vous êtes en haut, **[ici] vous percevez des arbres** quoi. Vous percevez une logique d'ensemble. **Là-bas, [dans le jardin familial], vous percevez un bidonville.**"

Olivier, Usager d'un jardin partagé de la Montagne verte

Jardins familiaux (à gauche) et partagés (à droite) de la Montagne verte
(Cliché : Tissière, 2022)

2. Terrains, méthodologie et premiers résultats



Forme supervisée et vivrière de jardin partagé à Hautepierre
(Cliché : Tissière, 2022)



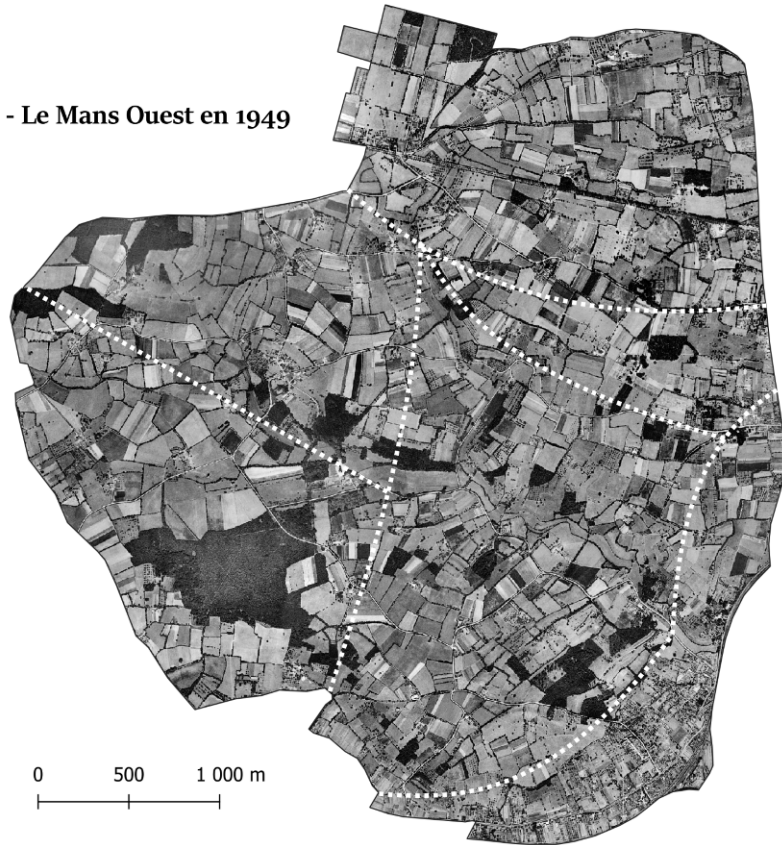
Forme spontanée et ornementale de jardin partagé à Hautepierre
(Cliché : Tissière, 2022)

"Après, pour qu'il y ait une vraie émulsion, **il faut vraiment que ce soit porté par une association**. Et il faut pas qu'on laisse ... que ce soit un monsieur Lambda qui le gère parce que **sinon on revient à une sorte de jardin familial**. La personne s'accapare l'espace alors que c'est pas le but. **Le but c'est de palier** parce que aujourd'hui, sur l'ouest de l'agglomération, il y a de fortes demandes de jardins familiaux et voilà ... je veux dire ... on n'en a pas. **On n'a pas assez de place pour faire des jardins familiaux.**"

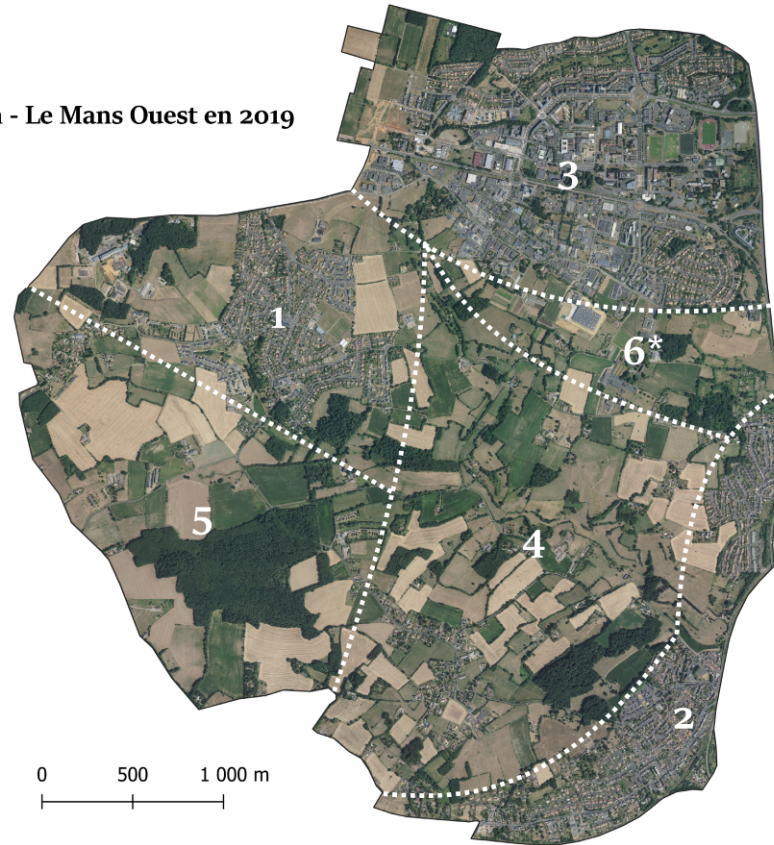
Malika, Agente de la mairie annexe de Hautepierre

2. Terrains, méthodologie et premiers résultats

Rouillon - Le Mans Ouest en 1949



Rouillon - Le Mans Ouest en 2019



- 1 - Bourg de Rouillon
- 2 - Périurbanisation ancienne
- 3- Périurbanisation récente
- 4- Bocage préservé de la vallée du Chaumard
- 5 - Bocage dégradé et Bois de Rouillon
- 6- Ceinture maraîchère
- * Site d'implantation du PEAM

Ensembles paysagers du site de Rouillon-Le Mans Ouest
(Sources : IGN ORTHO HR et IGN ORTHO Historique)

2. Terrains, méthodologie et premiers résultats



*Le bocage préservé sur les terres du « châtelain »
(Cliché : Tissière, 2022)*

2. Terrains, méthodologie et premiers résultats



Le Boulevard Nature : une mise en scène « naturelle » de l'agriculture
(Cliché : Bonthoux, 2022)



*Le Pôle d'excellence en agriculture métropolitaine ou le maraîchage
comme frein à l'expansion urbaine*
(Cliché : Cormier, 2021)

3. Conclusion provisoire et perspectives

Plus qu'une convergence un amalgame nature/agriculture

- Strasbourg : nature vivrière et agriculture productrice « d'espaces naturels accessibles »
 - Rouillon : agriculture au service d'un cadre de vie périurbain « vert » préservé de la ville
- Distinction du cas ardéchois : recherche d'équilibre entre milieux ouverts agricoles et milieux fermés « naturels »



*Programme agropastoral pour l'entretien des tourbières protégées
(Cliché : Tissière, 2022)*



*Système de layon pour lutter contre la progression du genêt
(Cliché : Tissière, 2022)*

3. Conclusion provisoire et perspectives

Plus qu'une convergence un amalgame nature/agriculture

Perspectives méthodologiques

- Intégration des matériaux (dynamiques spatio-temporelles, récits socio-professionnels, discours et action publics) ...
- ... et croisement des échelles spatiales pour la reconstitution de trajectoires

3. Conclusion provisoire et perspectives

Plus qu'une convergence un amalgame nature/agriculture

Perspectives méthodologiques

Quid de la *political ecology* ?

- Le paysage comme champ de recherche travaillé par les sciences naturelles, culturelles et des représentations
- Le paysage comme objet/concept pertinent pour une lecture politique de l'environnement (rapports socio-écologiques)
 - Critique de l'action publique
 - Conflits socio-environnementaux
 - Justice (accès, alimentation, ...)