



HAL
open science

Diffusion et documentation

Lucie Marie, Quentin Gallis

► **To cite this version:**

Lucie Marie, Quentin Gallis. Diffusion et documentation : La Banque de données du CDSP. Rencontres Réseau Isore 2022 : Services et outils dédiés aux données de la recherche en SHS, Jun 2022, Paris, France. hal-03705425

HAL Id: hal-03705425

<https://hal.science/hal-03705425>

Submitted on 27 Jun 2022

HAL is a multi-disciplinary open access archive for the deposit and dissemination of scientific research documents, whether they are published or not. The documents may come from teaching and research institutions in France or abroad, or from public or private research centers.

L'archive ouverte pluridisciplinaire **HAL**, est destinée au dépôt et à la diffusion de documents scientifiques de niveau recherche, publiés ou non, émanant des établissements d'enseignement et de recherche français ou étrangers, des laboratoires publics ou privés.



Distributed under a Creative Commons Attribution - ShareAlike 4.0 International License

Diffusion et documentation

La Banque de données du CDSP

<https://data.sciencespo.fr/dataverse/cdsp>

Lucie MARIE, Quentin GALLIS
Sciences Po, Centre de données socio-politiques (CDSP), CNRS

*Rencontres Réseau Isore 2022 - 24 juin 2022, Paris
Services et outils dédiés aux données de la recherche en SHS*

Programme

- Le CDSP : équipes et missions
- La Banque de données du CDSP
 - Dépôt de données
 - Pratiques de documentation (standards et outils)
 - Périmètre de nos données
 - Conditions d'accès et d'utilisation
- Nos utilisateurs : Qui sont-ils ? Que font-ils des données ?

Le Centre de données socio-politiques (CDSP)

- Créé en 2006
- Unité d'Appui et de Recherche, Sciences Po et CNRS (UAR 828)
- Met à disposition des enquêtes et services en sciences sociales
- Une vingtaine d'ingénieurs experts regroupés en trois équipes :
 - Production de données
 - Documentation et diffusion de données
 - Projets numériques

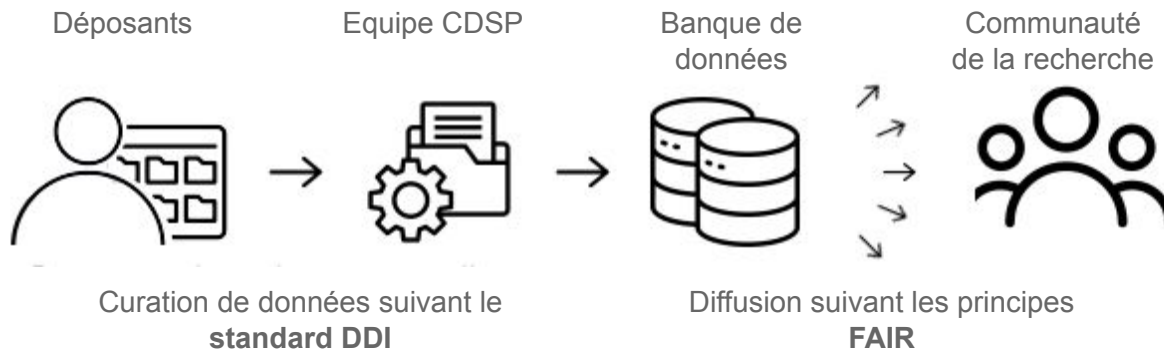
Rôle et activités

Faire connaître et **faciliter la réutilisation** des données en Sciences Humaines et Sociales

- **Diffusion d'enquêtes en SHS et de résultats d'élections**
- **Participation à la diffusion de standards de métadonnées (FAIR, DDI)**
- Production d'enquêtes via le panel ELIPSS
- Création de solutions numériques pour soutenir la recherche
- Intégration dans les réseaux académiques en SHS

Du dépôt à la réutilisation

Le CDSP respecte le standard *Open Archival Information System* (OAIS) pour la gestion du cycle de vie des données de son catalogue.



Comment déposer ses données au CDSP ?

1. Nous contacter par mail à info@cdsp.fr ou via le [formulaire d'intention](#)
2. Compléter et envoyer la [fiche de proposition](#) pour les enquêtes ([fiches d'aide au dépôt](#))
3. Acceptation de votre enquête et signature de la [lettre d'engagement](#)
4. Transfert des données

Pourquoi déposer ses données ?

- Faciliter leur réutilisation par la **communauté scientifique** dans le contexte de la Science Ouverte
- Augmenter l'exposition des jeux de données et leur **référencement** par les moteurs de recherche
- Suivre leur réutilisation grâce à l'utilisation d'un identifiant pérenne (**DOI**)

Les métadonnées de la Banque de données du CDSP sont moissonnées par plusieurs **plateformes de référence** françaises et internationales.



Pratiques de documentation et diffusion

Les données déposées au CDSP sont documentées et diffusées conformément aux réglementations nationales, aux standards internationaux d'échange des données et selon les principes FAIR. Elles sont donc :

- **identifiées et citables** par un identifiant (DOI) et un format de citation unique
- **contextualisées et décrites** à l'aide de standards de métadonnées ouverts
- **interopérables et référencées** par des métadonnées accessibles à tous, indépendamment des données, et via la Banque de données du CDSP
- **accessibles sous conditions** selon des termes d'utilisation explicites et après autorisation pour chaque jeu de données demandé
- **converties dans des formats pérennes** pour garantir leur préservation.

Data Documentation Initiative (DDI)

- Projet international initié depuis 1995
- Standard ouvert, 3 versions (*Codebook, Lifecycle et Cross-Domain Integration*)
- Cycle de vie des données de la recherche : de la conceptualisation à l'archivage

- Formations en ligne [webinaires CODATA/DDI Alliance](#)
- [Conférence EDDI 2022](#)



METADATA POWERED BY DDI

Nos outils et logiciels

- **Dataverse** : <https://dataverse.org/about>
 - solution *open-source*
 - entrepôt institutionnel de Sciences Po (data.sciencespo.fr)
 - moteur de recherche puissant, DOI, bon référencement, versionning et licence



Nos outils et logiciels

- Dataverse : <https://dataverse.org/about>
 - solution *open-source*
 - entrepôt institutionnel de Sciences Po (data.sciencespo.fr)
 - moteur de recherche puissant, DOI, bon référencement, versionning et licence

- **Nesstar**
 - développé par le NSD (Norwegian Center for Research Data)
 - DDI-Codebook
 - documentation niveau variable enquête unique



Nos outils et logiciels

- Dataverse : <https://dataverse.org/about>
 - solution *open-source*
 - entrepôt institutionnel de Sciences Po (data.sciencespo.fr)
 - moteur de recherche puissant, DOI, bon référencement, versionning et licence
- Nesstar
 - développé par le NSD (Norwegian Center for Research Data)
 - DDI-Codebook
 - documentation niveau variable enquête unique
- Colectica : <https://www.colectica.com/features/>
 - suite logicielle (Designer, Repository et Portal)
 - DDI-Lifecycle
 - documentation niveau variable données longitudinales ou répétées



La Banque de données du CDSP (périmètre)

Plus de 350 bases de données :

- **Résultats électoraux :**
 - Elections municipales, cantonales, départementales, régionales, législatives, présidentielles, européennes, référendums
 - Depuis 1958
- Enquêtes de recherche

La Banque de données du CDSP (périmètre)

Plus de 350 bases de données :

- **Résultats électoraux :**
 - Elections municipales, cantonales, départementales, régionales, législatives, présidentielles, européennes, référendums
 - Depuis 1958
- **Enquêtes de recherche :**
 - Qualitatives (BeQuali) et quantitatives (Panel ELIPSS, enquêtes électorales CEVIPOF et CSES...)
 - Des approches disciplinaires variées : sociologie, sciences politiques, psychologie ...
 - Des thématiques nombreuses : comportements et attitudes politiques, genre, famille, immigration, éducation, santé, pratiques culturelles ...

La Banque de données du CDSP (périmètre)

Plus de 350 bases de données :

- **Résultats électoraux :**
 - Elections municipales, cantonales, départementales, régionales, législatives, présidentielles, européennes, référendums
 - Depuis 1958
- **Enquêtes de recherche :**
 - Quelques exemples :
 - Faire face au Covid-19
 - French Electoral Study, Enquêtes post-électorales
 - Des enquêtes auprès des députés, cadres et partis politiques
 - Comportements alimentaires , connaissances, financières, pratiques numériques, jeux de société, musées ...

Accéder aux données : la plateforme data.sciencespo.fr

- Depuis 2022 : plateforme data.sciencespo.fr
 - Solution dataverse
 - Moteur de recherche
 - Procédure d'accès aux données simple et rapide

Statistiques

9 984 téléchargements

Contact Partager

L'entrepôt institutionnel de données de la recherche de Sciences Po

Chercher dans ce dataverse...



Recherche avancée

Dataverses (18)

Ensembles de données (406)

Fichiers (2 482)

Catégorie du dataverse

Laboratoire (13)

Projet de recherche (3)

Organisation ou établissement (1)

Cours (1)

Source de métadonnées

data.sciencespo (408)

Harvested (16)

Année de publication

2022 (50)

2021 (19)

2020 (336)

Statut de publication

Publié (415)

Version provisoire (9)

Non publié (3)

Classification par sujets Terme

Élections (174)

Comportements et attitudes politiques (93)

Énergie et ressources naturelles (34)

Comportement social et attitudes (30)

Gouvernement, systèmes et organisations

politiques (23)

Plus...

1 à 10 de 424 résultats

Tri ▾

Enquête Handicap et destinées sociales : exploitations statistiques (2/2)



17 juin 2022 - Enquête Handicap et destinées sociales

BOUCHET, Célia, 2022, "Enquête Handicap et destinées sociales : exploitations statistiques (2/2)", <https://doi.org/10.21410/7E4/SY7APQ>, data.sciencespo, V1

FR : Ce jeu de données rassemble 3 fichiers de statistiques bivariées et les 3 scripts R correspondants, issus d'une exploitation de l'EEC 2011 et de son module ad hoc dans le cadre du volet quantitatif de la thèse « Handicap et destinées sociales ». Les tableaux et graphiques qu...

L'Enquête sur la Santé et les Consommations lors de l'Appel de Préparation À la Défense (ESCAPAD) Version provisoire



2 juin 2022 - Banque de données du CDSP

SPIPKA, Stanislas; LE NEZET, Olivier; JANSSEN, Eric, 2022, "L'Enquête sur la Santé et les Consommations lors de l'Appel de Préparation À la Défense (ESCAPAD)", <https://doi.org/10.21410/7E4/BUTJNF>, data.sciencespo, VERSION PROVISOIRE

L'Enquête sur la Santé et les Consommations lors de l'Appel de Préparation À la Défense (ESCAPAD) porte sur la santé, les consommations de produits psychoactifs des jeunes Français âgés de 17 ans. Elle est réalisée depuis 2000 par l'Observatoire français des drogues et des tendan...

L'Enquête sur la Santé et les Consommations lors de l'Appel de Préparation À la Défense (ESCAPAD)



2 juin 2022 - Banque de données du CDSP

ELIPSS

[data.sciencespo](#) > [Banque de données du CDSP](#) > [ELIPSS](#) >

Sociologie des séries télévisées : goûts, dispositifs et modalités de la pratique (2017)

Version 6.0



Gleivarec, Hervé, 2020, "Sociologie des séries télévisées : goûts, dispositifs et modalités de la pratique (2017)", <https://doi.org/10.21410/7E4/MVPN92>, data.sciencespo, V6, UNF:6:2gm2Y6SRhdsFOOYob9PmBA== [fileUNF]

Citer l'ensemble de données ▾

Pour en apprendre davantage sur le sujet, consulter le document [Data Citation Standards](#) [en].

Modalités d'accès à l'ensemble de données ▾

Modifier l'ensemble de données ▾

Lier l'ensemble de données

Contacteur le propriétaire

Partager

Description ?

L'enquête Sociologie des séries télévisées : goûts, dispositifs et modalités de la pratique (SERIES) porte sur le goût et la consommation des séries télévisées en France. Elle vise, d'une part, à combler l'absence d'enquête quantitative sur des goûts et des pratiques susceptibles d'exister au sein de la population française et d'autre part, à appréhender la signification qu'ont acquise les séries dans l'univers des pratiques culturelles. Tout en prolongeant les questionnements des enquêtes pratiques culturelles déjà anciennes ou réalisées dans le cadre d'Elipss (enquêtes PMTI - Pratiques culturelles, Médias et Technologies de l'information), le questionnaire vise à recueillir des données permettant de mener une sociographie du goût "sériel" et une sociologie des pratiques. Les questions portent sur la pratique de la télévision, les séries vues, les séries préférées ou celles rejetées, la fréquence, la temporalité et les modalités de leur visionnage. L'enquête SERIES s'est déroulée en juin/juillet 2017, pendant la phase élargie du panel ELIPSS.

Sujet ?

Sciences sociales

Mot-clé ?

ÉCOUTE TÉLÉVISUELLE, PROGRAMMES TÉLÉVISÉS

Licence/Accord d'utilisation des données



CC BY-SA 4.0

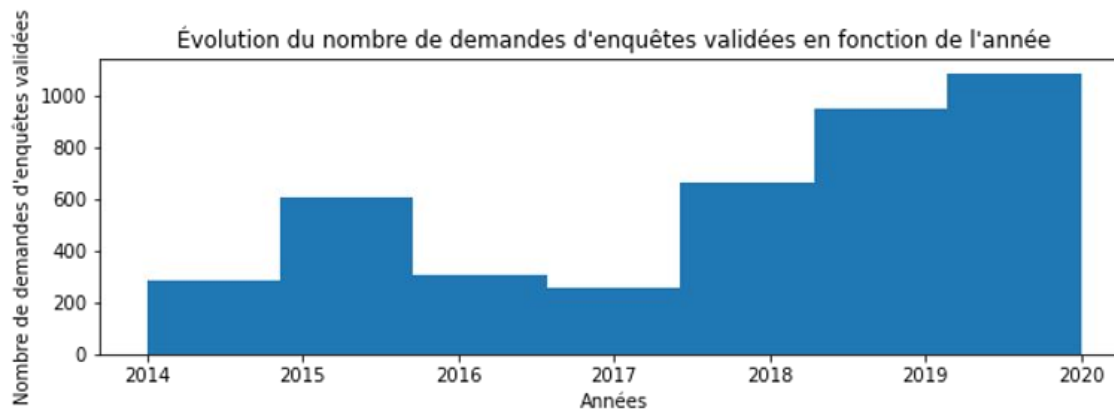
Statistiques d'utilisation sur l'ensemble de données ?
85 téléchargements ?

Accéder aux données : la procédure

- Se connecter via le Service Central d'Authentification (CAS) de votre institution
- Utiliser le moteur de recherche pour trouver l'enquête désirée
- Accepter les Conditions générales d'utilisation
- Télécharger les données (SPSS, SAS, CSV, STATA) et la documentation qui les accompagne
- Modèle de citation fourni pour faciliter la citation des données

Utilisation secondaire des données du CDSP

Une demande croissante :

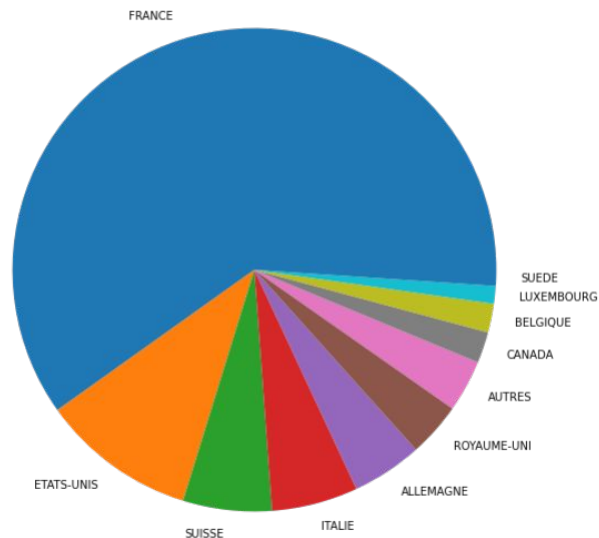


Source : Danciu, Alina, & Gallis, Quentin. (2021, April 27). Utilisation secondaire des données diffusées par le CDSP.

Utilisation secondaire des données du CDSP

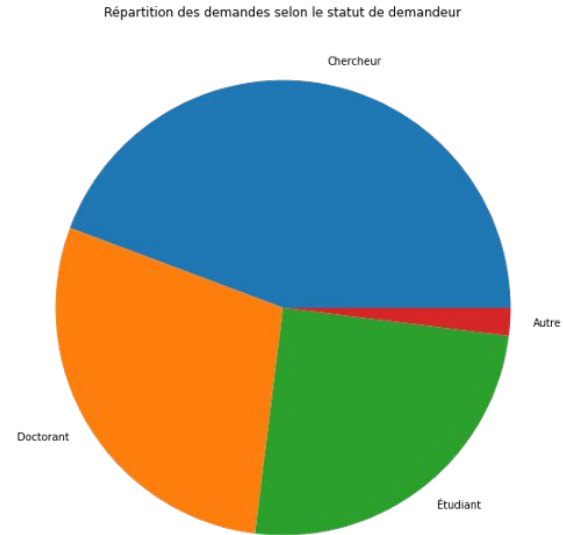
- En France :
 - 60% des demandes totales
 - Des demandes émanants de près de 70 villes
- À l'international :
 - Des demandes majoritairement européennes/nord-américaines
 - 25 pays représentés

Répartition des demandes selon le pays d'origine du demandeur



Utilisation secondaire des données du CDSP

- Des profils largement académiques :
 - Universités
 - Centres de recherche



Exemples de réalisations

- **Ouvrage collectif ELIPSS :**
 - Rend compte des avancées de connaissances permises par le panel Elipss et en présente les particularités méthodologiques
- Controlling the electoral market place
- Faire face au Covid-19



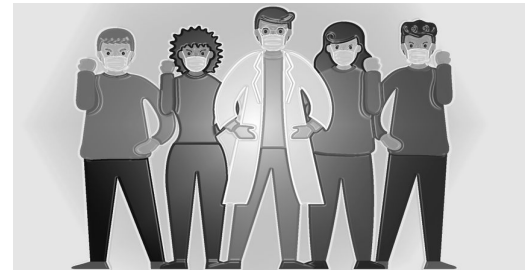
Exemples de réalisations

- Ouvrage collectif ELIPSS
- **Controlling the electoral market place :**
 - Etudie les réactions des partis politiques au pouvoir face à la montée des partis d'extrême gauche et d'extrême droite dans le monde.
- Faire face au Covid-19



Exemples de réalisations

- Ouvrage collectif ELIPSS
- Controlling the electoral market place
- **Faire face au Covid-19 :**
 - <https://www.sciencespo.fr/osc/fr/content/faire-face-au-covid-19.html>



Merci de votre attention !

Questions, suggestions, remarques ?



lucie.marie2@sciencespo.fr
quentin.gallis@sciencespo.fr
info.cdsp@sciencespo.fr