



**HAL**  
open science

## L'observatoire démographique DemoMed

Blöss-Widmer Isabelle, Sébastien Oliveau

► **To cite this version:**

Blöss-Widmer Isabelle, Sébastien Oliveau. L'observatoire démographique DemoMed. 1ère rencontre du réseau GlobalMed : La Méditerranée et le Monde, Jun 2022, Aix-en-Provence, France. , Poster présenté lors de la première rencontre du réseau "GlobalMed - La Méditerranée et le monde de la Préhistoire à nos jours. Approches interdisciplinaires et internationales". GlobalMed est un réseau de recherche international coordonné par la Maison méditerranéenne des sciences de l'Homme, qui associe les unités de recherche de la Maison, des instituts d'établissement ARKAIA et SOMUM d'Aix-Marseille Université, et leurs partenaires de recherche à l'international (UMIFRE, EFE et institutions étrangères) travaillant à une approche globale de la Méditerranée, c'est-à-dire à une attention aux connexions humaines, culturelles, sociales, matérielles et environnementales entre la Méditerranée et le monde, de la Préhistoire à nos jours., 2022. hal-03698036

**HAL Id: hal-03698036**

**<https://hal.science/hal-03698036>**

Submitted on 17 Jun 2022

**HAL** is a multi-disciplinary open access archive for the deposit and dissemination of scientific research documents, whether they are published or not. The documents may come from teaching and research institutions in France or abroad, or from public or private research centers.

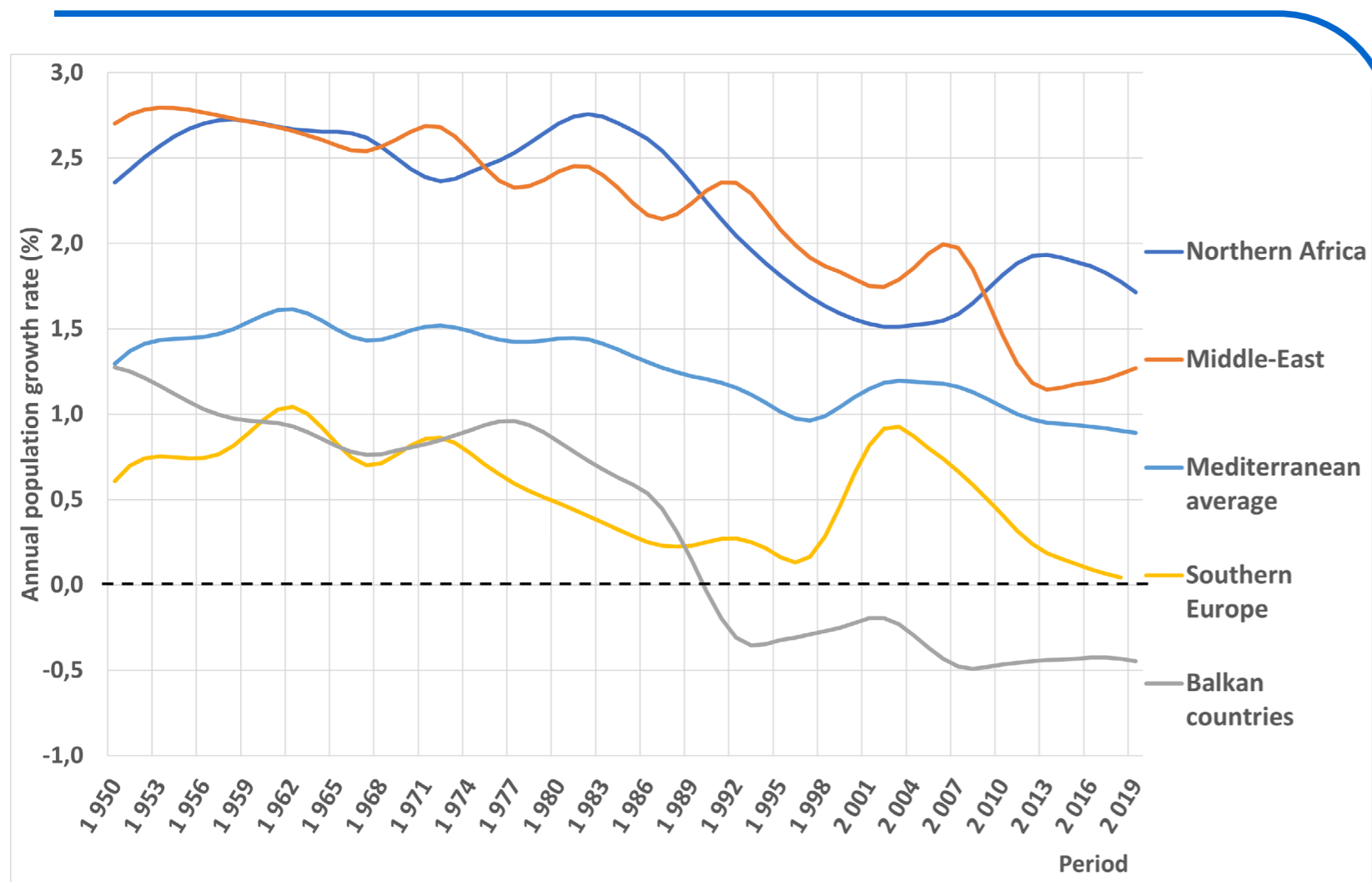
L'archive ouverte pluridisciplinaire **HAL**, est destinée au dépôt et à la diffusion de documents scientifiques de niveau recherche, publiés ou non, émanant des établissements d'enseignement et de recherche français ou étrangers, des laboratoires publics ou privés.

# L'observatoire démographique DemoMed

## Enjeux de population en Méditerranée

**MESOPOLHIS**

Isabelle Blöss-Widmer (démographe), Sébastien Oliveau (géographe)  
Observatoire de la MMSH depuis 2010



Comparaison des taux de croissance annuels moyens des populations de la Méditerranée selon les groupes régionaux (%), 1950-2020.

### OBJECTIFS

En Méditerranée, si la transition démographique a désormais réduit les disparités entre les différents pays, elle ne les a pas faites complètement disparaître.

DemoMed analyse les évolutions des indicateurs pour identifier les déséquilibres démographiques.

Ces recherches permettent d'anticiper les enjeux et définir les politiques face aux conséquences de la baisse de la fécondité, du vieillissement, du renversement des rapports de force entre les rives, des migrations internes (littoralisation, urbanisation, dépeuplement du rural) et internationales.

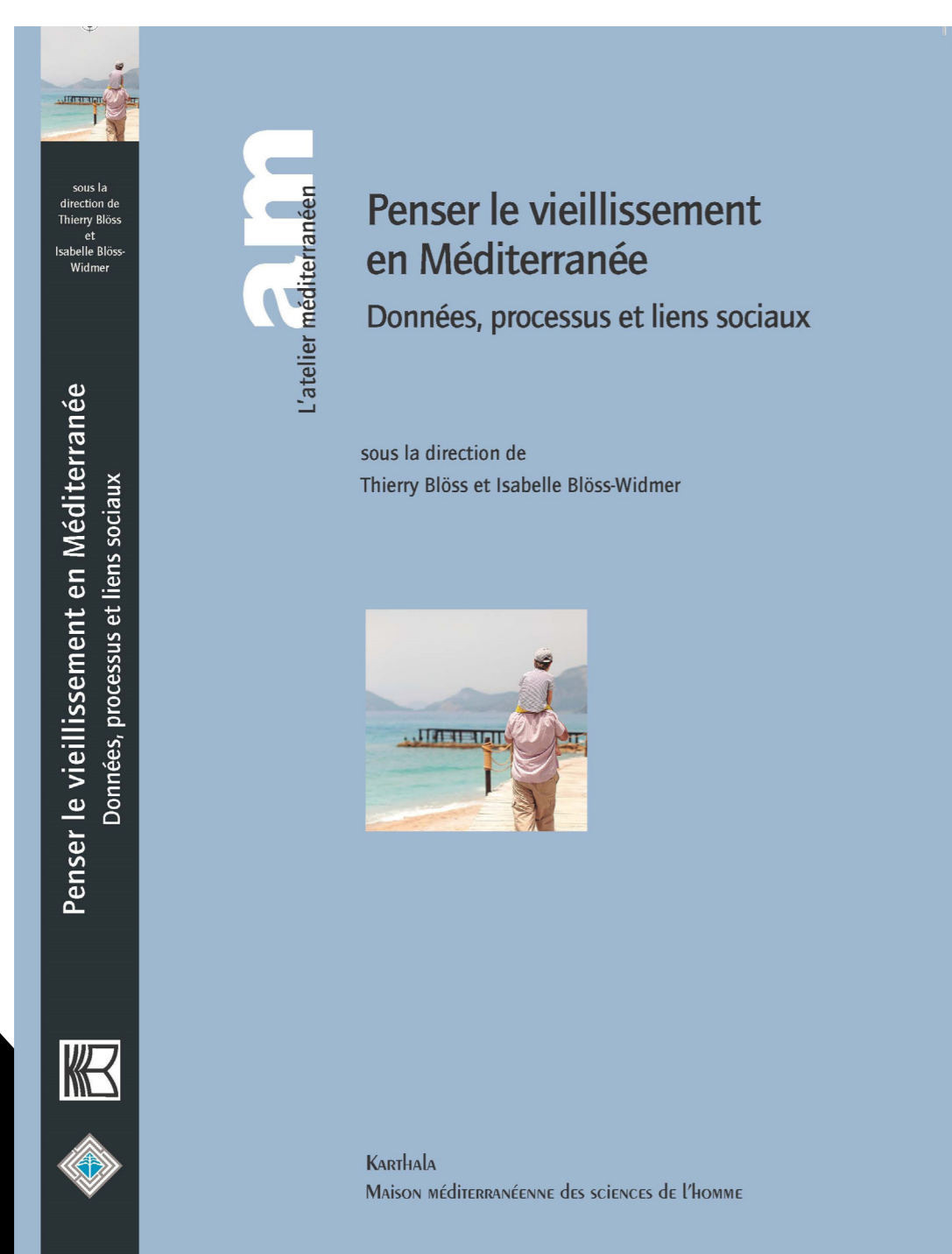
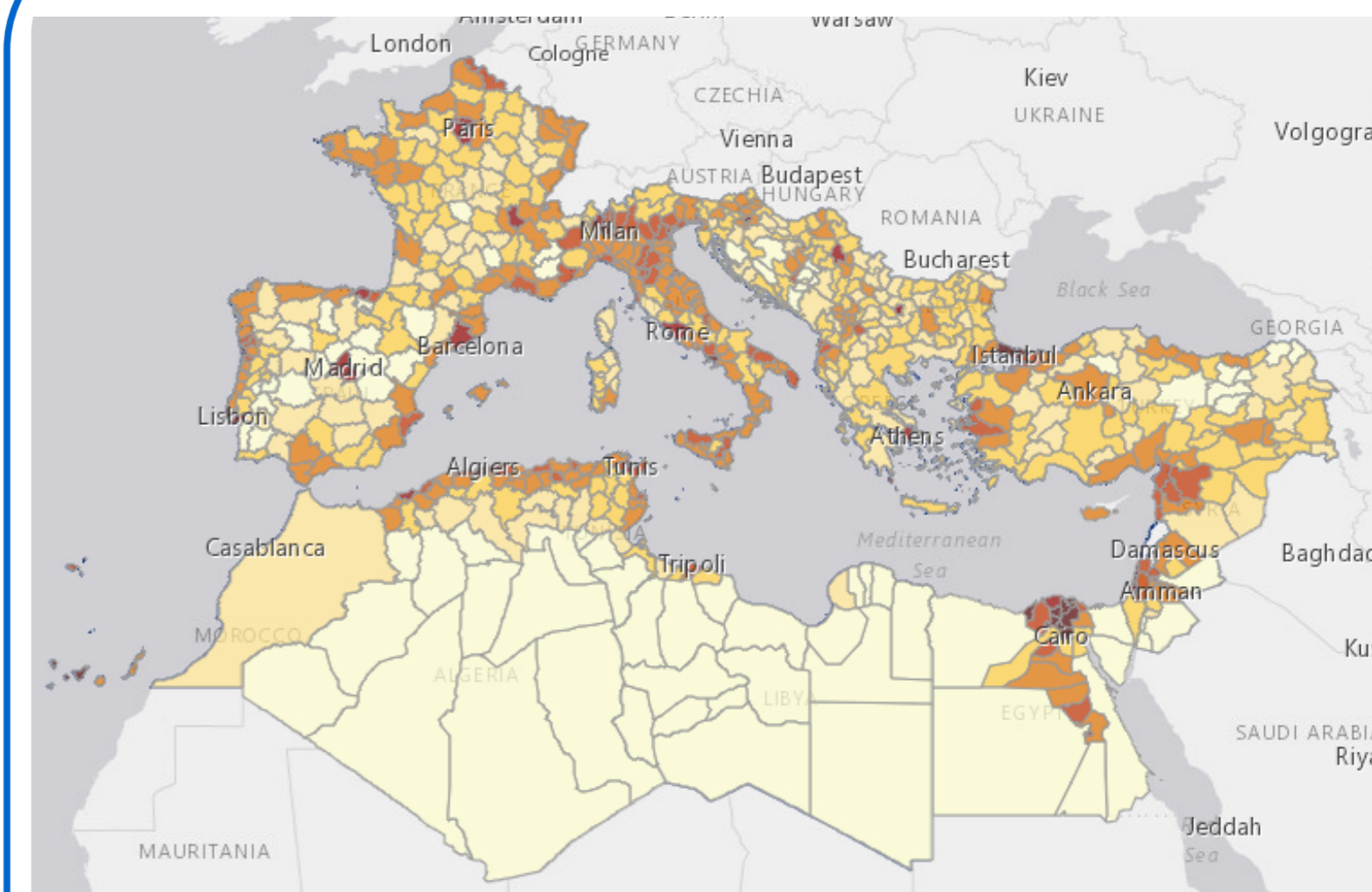
### AXES DE RECHERCHE

DemoMed intègre les dimensions spatiales et temporelles dans les analyses démographiques.

Il propose un espace de collaboration dédié pour les géographes, démographes et statisticiens autour des axes de recherche suivants :

- Dynamiques démographiques de population
- Structure de la population
- Mobilités et migrations
- Démographie de la famille
- Perspectives démographiques.

*Ci-contre : Les densités de population infranationales (à l'échelle des nuts 3 et équivalent), années 2000*



### ACTIVITÉS

Partage des connaissances et des données au travers d'un site internet dédié : [www.demomed.org](http://www.demomed.org)

Publications, ressources documentaires, atlas

Suivi de conjoncture démographique : mortalité COVID, collectivités...

Formation à et par la recherche : stages, mémoires, conférences, contrats

Questionnement méthodologique et innovations dans le domaine statistique et numérique