



HAL
open science

Actualités de l'Observatoire Hommes/Milieus du bassin minier de Provence 2021/2022

Jean-Claude Raynal

► **To cite this version:**

Jean-Claude Raynal. Actualités de l'Observatoire Hommes/Milieus du bassin minier de Provence 2021/2022. Séminaire annuel de restitution de l'OHM-BMP, OHM-BMP, May 2022, Rousset, France. hal-03684751

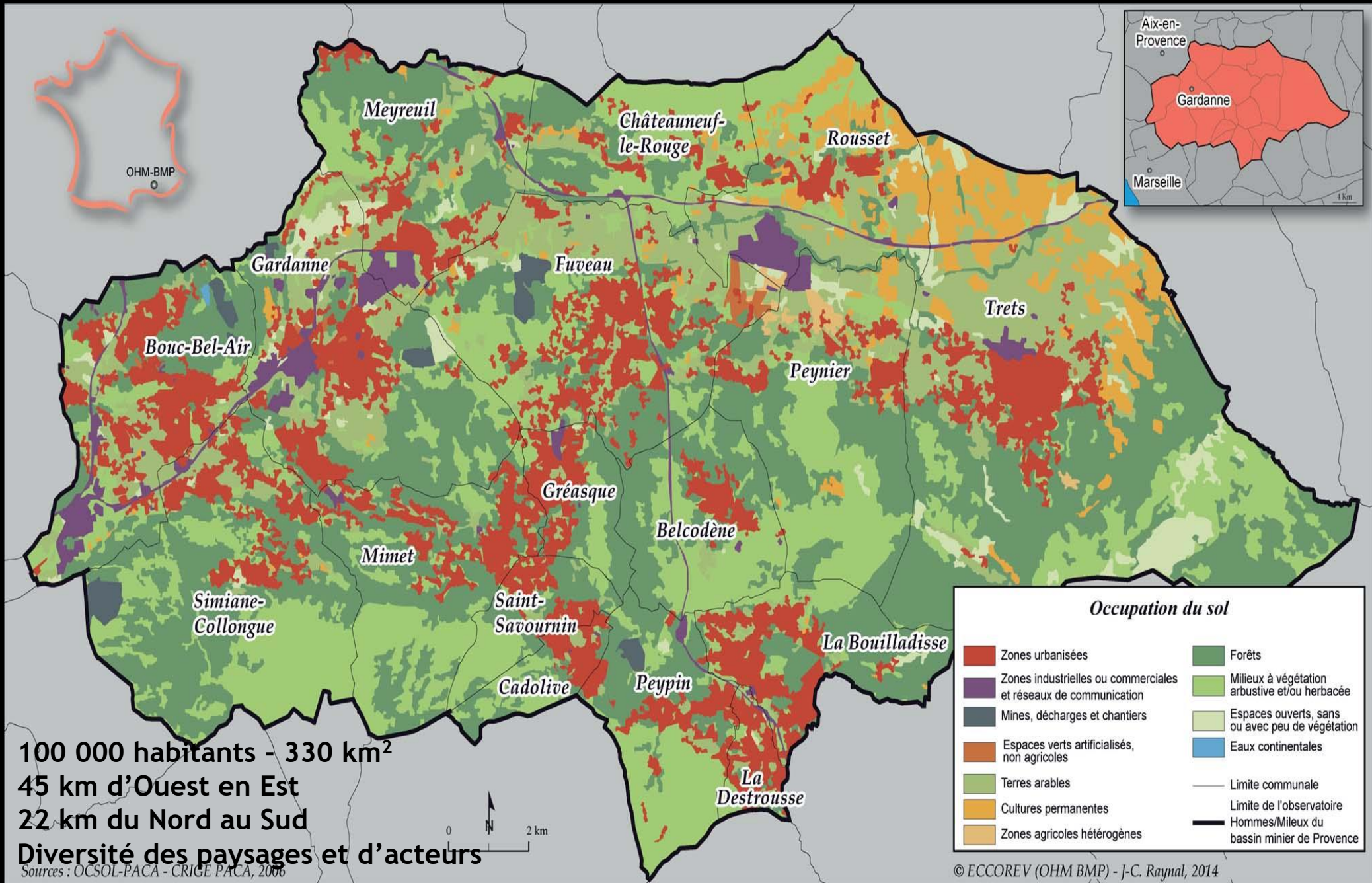
HAL Id: hal-03684751

<https://hal.science/hal-03684751v1>

Submitted on 14 Jun 2022

HAL is a multi-disciplinary open access archive for the deposit and dissemination of scientific research documents, whether they are published or not. The documents may come from teaching and research institutions in France or abroad, or from public or private research centers.

L'archive ouverte pluridisciplinaire **HAL**, est destinée au dépôt et à la diffusion de documents scientifiques de niveau recherche, publiés ou non, émanant des établissements d'enseignement et de recherche français ou étrangers, des laboratoires publics ou privés.



100 000 habitants - 330 km²
 45 km d'Ouest en Est
 22 km du Nord au Sud
Diversité des paysages et d'acteurs

Sources : OCSOL-PACA - CRIGE PACA, 2006

Occupation du sol

■ Zones urbanisées	■ Forêts
■ Zones industrielles ou commerciales et réseaux de communication	■ Milieux à végétation arbustive et/ou herbacée
■ Mines, décharges et chantiers	■ Espaces ouverts, sans ou avec peu de végétation
■ Espaces verts artificialisés, non agricoles	■ Eaux continentales
■ Terres arables	— Limite communale
■ Cultures permanentes	— Limite de l'observatoire
■ Zones agricoles hétérogènes	— Hommes/Milieux du bassin minier de Provence

© ECCOREV (OHM BMP) - J.-C. Raynal, 2014

Les OHM (dispositif de l'Institut d'écologie et d'environnement du CNRS).
L'OHM BMP est le premier observatoire créé en 2007.

Recherches menées par appel à projet de recherche (APR), annuel jusqu'en 2019,
biennal depuis.

Du fait de l'évènement fondateur : la fermeture des mines
du bassin minier de Provence, les recherches s'articulent principalement autour de 3
thématiques :

- (1) les marqueurs de l'histoire minière, notamment les terrils ;
- (2) les contaminations liées à l'usine d'alumine et les conflits associés ;
- (3) la transition énergétique.



Programme Journées Scientifiques "Bauxite Residues" 8 et 9 Juin 2021

<https://www.ohm-provence.org/spip.php?rubrique13>

https://www.ohm-provence.org/spip.php?rubrique13

 	Accueil > La recherche au sein de l'OHM > Les Journées scientifiques
Actualités	Les Journées scientifiques 2021
Présentation	L'Observatoire fait connaître ses activités et maintient une veille sur la thématique des interactions hommes-milieux au travers de manifestations scientifiques et / ou de vulgarisation scientifique. Il organise également ateliers, séminaires et colloques. 2017
La recherche au sein de l'OHM	Journées Scientifiques "Bauxite Résidues", 8 et 9 Juin 2021 2016
Les publications de l'OHM	Depuis la première utilisation du procédé Bayer pour extraire l'alumine de la bauxite en 1893 à France), la question de la gestion des résidus produits (communément "bauxites") par ce procédé est un problème pour les industriels. La production ne génère une quantité équivalente de résidus. Quelque soit le mode de gestion (rejet en mer ou en rivière, lagunage, dry-stacking, filtre-pressé), les impacts (air, eaux, sols, végétation, santé humaine et des écosystèmes) sont importants. Le drame d'Ajka (Hongrie) en 2010, l'a bien montré. 2015
L'OHM dans la presse	milliards de tonnes de résidus ont été produits dans le monde et leur gestion est un problème pour les acteurs concernés. 2014
Air-BMP	Les usines d'alumine sont actuellement en activité (Allemagne, Espagne, France, Grèce, Hongrie, Italie, etc.) et les modes de gestion différents de leurs résidus sont confrontés. 2013
Enviro'Fos/Gardanne	La production d'alumine à partir du procédé Bayer est concentrée sur la région marseillaise avec deux usines (Gardanne et Fos) et l'usine de Gardanne toujours en activité. Elle a utilisé le procédé de lagunage (de 1906 à 1965), le rejet en mer (de 1965 à 2015), puis le filtre-pressé. Les mises en œuvre de ces différents modes de gestion se sont accompagnées de conflits importants mêlant les industriels, les associations de riverains, les acteurs publics, les acteurs socio-économiques, les associations de sauvegarde de l'environnement, les riverains des sites. Le dernier conflit est toujours d'actualité. 2011
Documents utiles	Depuis 2010, l'Observatoire Hommes-Milieux du Bassin Minier de Provence (OHM BMP, https://www.ohm-provence.org), a abordé cette question, via des projets de recherche, sous ses différents aspects : histoire des modes de stockage, caractérisation des résidus et de leurs impacts environnementaux, réhabilitation des sites de stockage, valorisation des résidus, étude des conflits et de l'acceptabilité sociale des modes de gestion. 2010
Outils en ligne	L'objectif des Journées Scientifiques « Bauxite Residues » est de faire la synthèse des recherches faites dans le cadre de l'Observatoire et de les mettre en relations avec celles qui sont faites à l'échelle européenne sur cette question du mode de gestion des résidus de traitement de bauxite. 2009
Liens	Ces journées « Professionnelles » ont été co-organisées par l'OHM BMP, le Labex DRIIHM et la Fédération de Recherche ECCOREV. 2008
OHM Infos	Vous trouverez ci-dessous la présentation en pdf ainsi qu'en vidéo, vous permettant ainsi d'avoir également l'oral de la présentation
Annuaire	
Espace membres	

Séminaire annuel de restitution
de l'OHM-BMP
05 mai 2022

Projets transverses

ENERGON - Programme de recherche transverse
TRANSITIONS ÉNERGÉTIQUES ET RECONFIGURATIONS DES SOCIO-ÉCOSYSTÈMES

Objectif : questionner les conditions de la transition énergétique dans 6 OHM.
Mobiliser les OHM pour produire une méthodologie intégrée.

Porté par Sylvie DAVIET et coordonné par Nina MONTES DE OCA



Séminaire annuel de restitution
de l'OHM-BMP
05 mai 2022

Etudes soutenues
pour 2022/2023

8 lauréats de l'OHM-BMP

4 SHS - 2 SVT - 2 Valorisation

Référents	Intitulé	Laboratoire
Nina MONTES DE OCA	Analyse socio-spatiale de la transition énergétique (ASTÉN) dans le Bassin Minier de Provence	TELEMMe
Sascha PERROUX	Médias et étude de la transition énergétique des centrales à charbon (MEDETECC)	TELEMMe
Sylvain LE BERRE	Gouvernance et travail politique de la gestion des résidus de l'alumine : regard croisé entre dynamiques contemporaines et héritages historiques.	INRAE - UR ETTIS
Gwendoline PROMSOPHA	Ressource émergente : les eaux d'ennoyage des mines du Bassin Minier de Provence	LEST

8 lauréats de l'OHM-BMP en 2021

4 SHS - 2 SVT - 2 Valorisation

Référents	Intitulé	Laboratoire
Maxime CAILLERET	Etat sanitaire et diversité floristique des forêts de pin d'Alep en bassin minier de Provence	INRAE - UMR RECOVER
Jean-Philippe MEVY	La Toxicité des Eléments TRaces MEtalliques chez le chêne pubescent dans le bassin minier de Gardanne : Approches par la génomique, l'imagerie aéroportée et la réflectance hyperspectrale. (TETrameG)	IMBE
Sophie GACHET	EEDD-Terrils (éducation à l'environnement et au développement durable sur la problématique des terrils)	IMBE
Marie-Laure TREMELO	PEPSO - Promouvoir et Encourager les Pratiques de Science ouverte	ESPACE

Production scientifique

BIP 1 (Contaminants / Contaminer / Contaminations : Bilans, Interactions, Prospectives)

Dix ans de recherches pluridisciplinaires sur l'héritage laissé par l'exploitation du lignite dans le bassin minier de Provence : des terrils-déchets vers des nouveaux espaces pour explorer des solutions fondées sur la nature

Ten-years report (2008-2018) on multi-disciplinary researches about the lignite mining heritage of the Provence Coalfield (Human-Environment Observatory): from spoil heaps to novel areas to explore nature-based solutions

Laffont-Schwob Isabelle^{1,2*} (écologie) Rabier Jacques^{2,3} (physiologie), Folzer Hélène^{2,3} (écologie), Maignan Maxime² (géomatique), Raynal Jean-Claude^{2,4} (géographie), Salducci Marie-Dominique^{2,3} (biochimie), Vassalo Laurent^{2,5} (chimie), Noack Yves^{2,6} (chimie), Gachet Sophie^{2,3} (écologie), Prudent Pascale^{2,5} (chimie)

¹ Aix Marseille Univ, IRD, LPED, Marseille, France (isabelle.laffont-schwob@univ-amu.fr)

² LabEx DRIIHM (Programme "investissements d'avenir" : ANR-11-LABX-0010), INEE- CNRS, Paris, France

³ Aix Marseille Univ, Avignon Université, CNRS, IRD, IMBE, Marseille, France

⁴ Fédération de Recherche ECCOREV n° 3098, Aix Marseille Univ, CNRS, Aix en Provence, France

⁵ Aix Marseille Univ, CNRS, LCE, Marseille, France

⁶ Aix Marseille Univ, CNRS, IRD, INRAE, Collège de France, CEREGE, Marseille, France



BIP 1 (Contaminants / Contaminer / Contaminations : Bilans, Interactions, Prospectives)

Les contaminations liées à l'usine d'alumine de Gardanne et aux modes de stockage des résidus : les apports de l'OHM BMP

Noack Yves¹, Criquet Steven², Fourrier Camille², Foulon Julie², Viard Ninon², Keller Catherine¹, Verdier Heloise², Burot Christopher², Wright Maguitte², Ambrosi Jean-Paul¹, Angeletti Bernard¹, Pavon Daniel², Calvert Virgile², Khomska Olena², Hennebert Pierre³, Luglia Mathieu², Raynal J-C.⁴, Pirosa Margot¹, Leoni Cecilia¹

¹ Aix Marseille Université, CNRS, IRD, INRAE, CEREGE, 13545, Aix-en-Provence, France

² Aix Marseille Université, Avignon Université, CNRS, IRD, IMBE, 13397 Cedex 20, Marseille, France

³ INERIS (French National Institute for Industrial Environment and Risks), Ardevie, 13592 Aix-en-Provence Cedex 03, France

⁴ Aix Marseille Université, CNRS, ECCOREV, 13545 Aix en Provence, France



Numéro thématique Compte Rendu de l'Académie
des Sciences - Géoscience

Trajectoire de l'ancien Bassin Minier de Provence éléments de bilan et de prospective

DAVIET Sylvie, Aix-Marseille Université, CNRS, TELEMMe, Aix-en Provence, France

SCHLEYER-LINDENMANN Alexandra, ESPACE, UMR 7300, CNRS, Aix Marseille Université,
Avignon Université, Université Côte d'Azur, F-84000 Avignon

RAYNAL Jean-Claude, Aix-Marseille Université, CNRS, ECCOREV, Aix-en-Provence, France

BATTEAU Pierre, Aix-Marseille Université, CERAM, Aix-en-Provence, France

NOACK Yves, Aix-Marseille Université, CNRS, IRD, INRAE, CEREGE, Aix-en-Provence, France



Séminaire annuel de restitution
de l'OHM-BMP
05 mai 2022

Sites WEB

LabEx DRIIHM



Dispositif de Recherche Interdisciplinaire sur les Interactions Hommes-Milieux

[Accueil](#) [Les OHM](#) [Actus](#) [Projets](#) [Productions](#) [Docs/Post-Docs](#) [Agenda](#) [Annuaire](#) [Applications](#)



L'OHM Oyapock (Guyane)

L'Observatoire tente de comprendre les interactions hommes-milieus le long du fleuve, alors même qu'un pont entre les rives française et brésilienne vient bouleverser les équilibres.



Événements à venir

21
Jan

Séminaire de restitution de l'OHM Bassin Minier de Provence

22
Jan

Séminaire de restitution de l'OHMi Estarreja

Le LabEx DRIIHM

Lauréat de la deuxième vague de l'appel à projet **Laboratoire d'Excellence** (LabEx) dans le cadre du programme « **Investissements d'avenir** », le LabEx DRIIHM, **Dispositif de Recherche Interdisciplinaire sur les Interactions Hommes-Milieus**, regroupe les **Observatoires Hommes-Milieus** (OHM, au nombre de 13¹), outils créés par le CNRS-INEE en 2007.

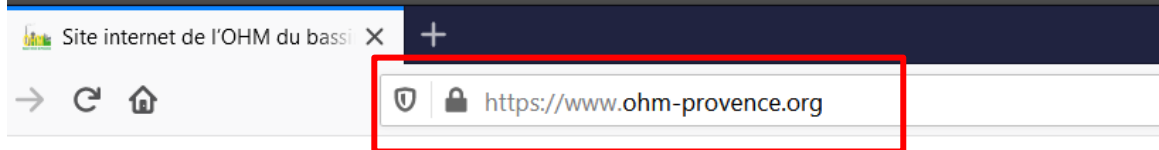
Ce LabEx mis en place initialement pour 8 ans (février 2012 - décembre 2019) avec une dotation de 6,5 Millions d'Euros vient d'être renouvelé pour une période de 5 ans (jusqu'à fin 2024).

Se souvenir de moi

[Connexion](#)

[Créer un compte :](#)





https://www.ohm-provence.org/

Observatoire Hommes-Milieus

Bassin minier de Provence

Bouches-du-Rhône, France

Logos: cnrs, LabEx DRIIHM, INVESTISSEMENTS D'AVENIR

Partners: Labex DRIIHM, INEE, FR ECCOREV, Labex OT-Med

OHM Bassin minier de Provence
ECCOREV ECOSYSTEMES CONTINENTAUX ET RISQUES ENVIRONNEMENTAUX

Maps: France map, Gardanne region map, Detailed map of Gardanne area with labels like Bouc-Bel-Air, Cabriès, Simiane-Collongue, Gréasque, Fuveau, Meyreuil, Châteauneuf-le-Rouge.

Actualités

Présentation

La recherche au sein de l'OHM

Animation scientifique

Les publications de l'OHM

L'OHM dans la presse

Air-BMP

Enviro'Fos/Gardanne

Documents utiles

Outils en ligne

Bienvenue sur le site de l'OHM

Actualités

Toutes les actualités

1er janvier 2021

Séminaire annuel de l'OHM BMP - Inscriptions

Au vu des conditions sanitaires, le séminaire annuel de l'Observatoire Hommes-Milieus du Bassin Minier de Provence se tiendra le Jeudi 21 Janvier 2021

Au programme : - Les actualités du Labex DRIIHM et de l'OHM BMP

La question du stockage terrestre des résidus de la production d'alumine dans le sud de la France (XIXe- XXIe siècles)

Les enjeux de justice environnementale sur la trajectoire de la bauxite

Impact de la pollution atmosphérique particulière sur les jardins potagers

Les résidus (...)

Agenda

janvier 2021

l.	m.	j.	v.	s.	d.
28	29	30	31	1	2 3
4	5	6	7	8	9 10
11	12	13	14	15	16 17
18	19	20	21	22	23 24
25	26	27	28	29	30 31

aujourd'hui



Le Bassin minier de Provence

Le territoire de l'Observatoire se développe dans l'Est du département des Bouches-du-Rhône, entre Aix-en-Provence et Marseille. Il concerne 17 communes, couvrant une superficie de 335 km² et rassemblant un peu plus de 100 000 habitants.



REPORT Séminaire 2022 de l'OHM BMP

Le 23 février 2022

Gallery BMP

Bienvenue



Albums

- Photo Web Exprihme [166]
- Séminaire OHM-BMP 2016 [6]
- Territoire des enfants [2]
- Histoire du territoire [35]
- Diversité du territoire [95]
- Qualité de l'air [26]
- Vidéos EXPRIHME [4]

334 photos

Spéciales

- Plus vues
- Mieux notées
- Photos récentes
- Albums récents
- Photos au hasard
- Calendrier

Menu

Recherche rapide

- Tags (19)
- Recherche
- Commentaires (0)
- À propos
- Notifications RSS
- Carte du monde

Identification

- S'enregistrer
- Connexion

Connexion rapide

Nom d'utilisateur

Mot de passe

Connexion auto

Valider



Accueil



Photo Web Exprihme

166 photos dans 4 sous-albums



Territoire des enfants

2 photos



Diversité du territoire

95 photos dans 3 sous-albums



Vidéos EXPRIHME

4 photos



Séminaire OHM-BMP 2016

6 photos



Histoire du territoire

13 photos
22 photos dans 1 sous-album



Qualité de l'air

26 photos dans 1 sous-album

Bienvenue dans la photothèque du Laboratoire d'Excellence "Dispositif de Recherche Interdisciplinaire sur les Interactions Hommes-Milieus" (DRIIHM) composé de 13 Observatoires Hommes-Milieus.
Welcome to the photo library of the "Device for Interdisciplinary Research on Human-environments Interactions" (DRIIHM) Laboratory of Excellence.

Accueil



Albums

- OHM Bahia Exploradores [1]
- OHM Bassin Minier de Provence [137]
- OHM Littoral Caraïbe [317]
- OHM Nunavik [9]
- OHM Oyapock [7]
- OHM Pyrénées Haut Vicdessos [6971]
- OHM Tèssékéré [1664]
- OHM Vallée du Rhône [587]

9693 photos

Mots-clés

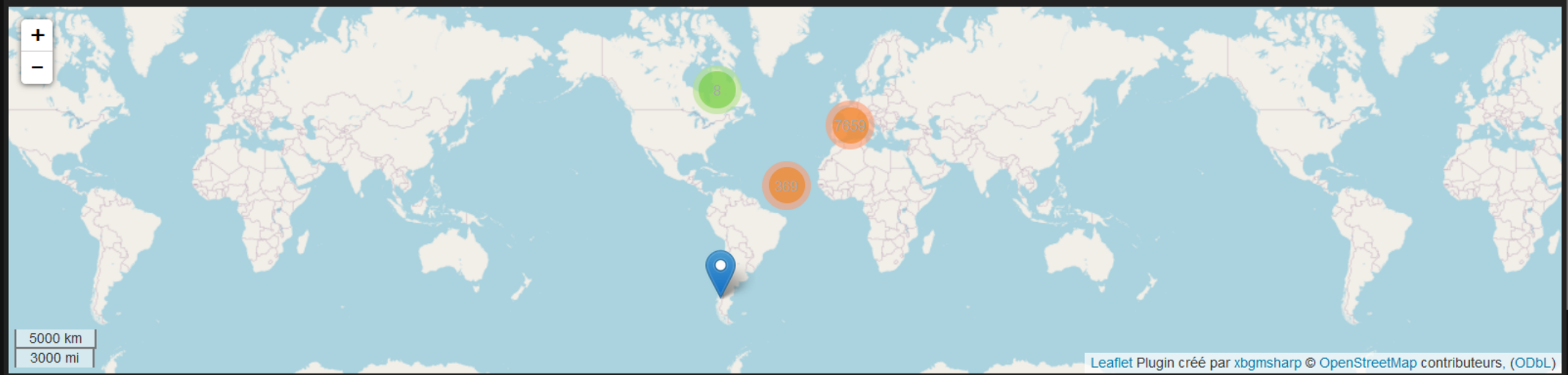
Ecologie végétale histoire port bateaux paysage infrastructures Mangearri Résidus bauxite Eau et sols Stockage activité portuaire Alimentation bathymétrie toponymie carte marine Biodiversité animale bâtiment industrie ville carte

Menu

Recherche rapide

- Recherche
- Mots-clés (98)
- OSWORLDMAP

Identification



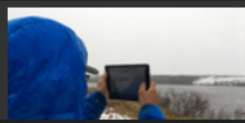
OHM Bahia Exploradores
1 photo dans 1 sous-album



OHM Bassin Minier de Provence
137 photos dans 2 sous-albums



OHM Littoral Caraïbe
317 photos dans 3 sous-albums



OHM Nunavik
9 photos dans 2 sous-albums



Observatoire Hommes-Milieux

Bassin minier de Provence

Bouches-du-Rhône, France

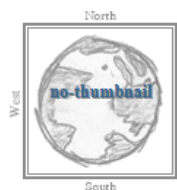


[Accueil](#) [Catalogue](#) [Carte](#) [A propos](#) [CONNECTER](#) [Guest](#) Français

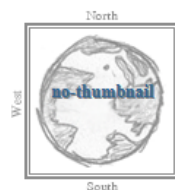
Données en ligne Données à télécharger Données hors-ligne [plus de critères](#)

TAGS

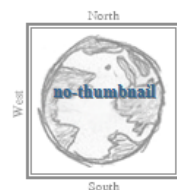
NOUVEAUTÉS

**VEGBAUX : Impact des...**

Analyses de sols, végétaux et dépôts atmosphériques prélevés...

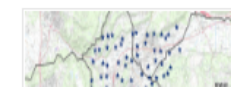
**Lixiviation par acide...**

Des analyses chimiques ont été réalisées sur le surnageant a...

**Composition chimique des...**

Une analyse chimique a été réalisée après fusion alcaline;Le...

POPULAIRE



Filtrer

Type de ressource

- Jeu de données (6)

Types de représentation

- Vecteur (31)
- Raster (1)
- Tabulaire (1)

Disponible via

- Service de téléchargement
- Service de visualisation

Mots-clés

- Gardanne (116)
- Plan partiel (99)
- Plan de masse (52)
- Plan d'aménagement (49)
- Plan parcellaire et bâti (46)

★ q(+groupPublished:ohm-bmp) 🔍 ⚙️

- OHM Bassin Minier de Provence
- OHM Fessenheim
- OHM Littoral Caraïbe
- OHM Littoral méditerranéen
- OHM Oyapock
- OHM Pays de Bitche
- OHM Pyrénées Haut Vicdessos
- OHM Vallée du Rhône
- OHMi Estarreia

« < 1 - 30 sur 206 > »

Trier par pertinence

questionnaire socio-professionnel
environnement " et ...
Pierre BATTEAU

Liste des archives dépouillées et corpus d'entretiens pour JustBaux 2019-2021

Liste des archives et documents collectés et analysés + corpus d'entretiens semi-directifs pour le projet JustBaux. Le projet de recherche JustBaux est articulé à ...

INRAE

Liste des archives dépouillées 2019-2021

Liste des archives dépouillées lors du projet de recherche OHM 2019 « La question du stockage terrestre des résidus de la production d'alumine dans le sud de la France XIXe-...

CRH (EHESS / C

Dessins d'enfants environnement et scientifique de l'environnement avec...

VEGBAUX : Impact des contaminants atmosphériques particuliers sur les végétaux...

Lixiviation Analyses :

» CARTE

© OpenStreetMap contributors.

**Promouvoir et encourager
les pratiques de science ouverte**



https://www.science-ouverte.cnrs.fr/wp-content/uploads/2019/11/Plaqueette_Science-Ouverte_18112019.pdf



FEUILLE DE ROUTE DU CNRS POUR LA SCIENCE OUVERTE

18 novembre 2019

Novembre 2019

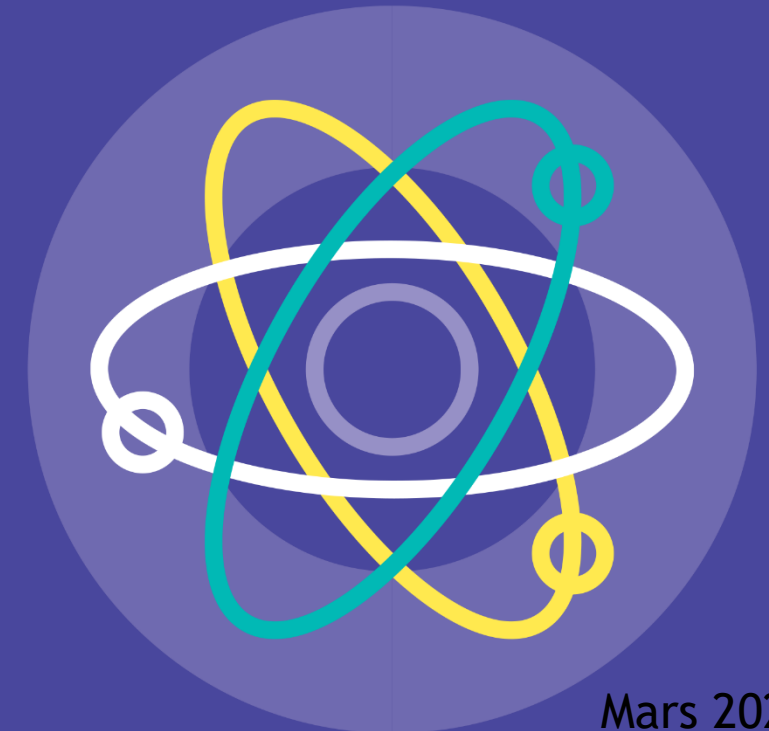
ECOSYSTEMES CONTINENTAUX
ECCOREV
FR 2018
ET RISQUES ENVIRONNEMENTAUX


MINISTÈRE
DE L'ENSEIGNEMENT
SUPÉRIEUR,
DE LA RECHERCHE
ET DE L'INNOVATION
*Liberté
Égalité
Fraternité*

 **Ouvrir
la science!**

Partager les données liées aux publications scientifiques

GUIDE POUR LES CHERCHEURS



Mars 2022

1 | LES PUBLICATIONS

Objectif : Les publications scientifiques, produites par le travail des chercheurs et des chercheuses du CNRS, et financées en majorité sur des fonds publics, doivent être à 100 % accessibles (*) et ré-utilisables à l'échelle de temps de la feuille de route. Les droits d'auteur ne doivent pas être cédés.





Dispositif de Recherche Interdisciplinaire sur les Interactions Hommes-Milieus



Page d'accueil

Recherche

Consultation par
collections

Statistiques

Le dispositif des Observatoires Hommes-Milieus (OHM) a été conçu comme un outil d'incitation, de soutien et d'organisation de l'inter-disciplinarité. Il se consacre à l'étude et la compréhension des Socio-Eco Systèmes très anthropisés affectés par des modifications brutales (crises socio-écologiques) qui interviennent de plus en plus dans le cadre du Changement Global (écologique, économique, social) ou en sont les conséquences. Il contribue, par sa recherche et la diffusion qui en est faite aux communautés scientifiques mais aussi à la Société, à favoriser un développement durable.

Depuis 2007, ce dispositif OHM a été conçu et développé au sein du CNRS EDD puis INEE. Il regroupe aujourd'hui 13 OHM, chacun focalisé sur son objet spécifique, dont 6 se situent en métropole, 2 en outre-mer et 5 à l'étranger.

Depuis 2012, le LabEx DRIIHM (Dispositif de Recherche interdisciplinaire sur les Interactions Hommes-Milieus) en assure la gouvernance, développe et anime les transversalités.

Cette collection a pour but de rassembler toutes les publications *scientifiques* réalisées dans le cadre de projets *développés dans les OHM* et soutenus par le *Labex DRIIHM* tout en permettant :

- d'accroître l'accessibilité des publications du LabEx
- de valoriser la production du LabEx et des lauréats des AAP annuels

Elle recense l'ensemble des publications contenues dans les sous-collections des 13 OHM que vous pouvez trouver via les onglets ci-dessus.

Consignes pour les déposants

QUE DÉPOSER DANS HAL ?

- Le texte intégral des articles publiés dans des revues, avec ou sans comité de lecture, après s'être assuré des conditions de dépôt accordées par l'éditeur.
- Le texte intégral des communications dans des conférences
- A minima, les références bibliographiques de toute production de recherche



Comment déposer dans HAL ?

- Créer votre compte ou connectez-vous avec votre login SciencesConf.org
- Vérifier les droits accordés par les revues scientifiques

Attention

Afin de permettre une bonne identification des publications, veuillez à respecter les règles de signature des publications scientifiques du LabEx DRIIHM :

- Les dépôts effectués pour des publications issues d'un projet financé par DRIIHM doivent mentionner le LabEx par la mention ANR-11-LABX-0010 dans le champ "Projet ANR" de la page "Métadonnées"
- Le dépôt doit être "tamponné" vers la/les sous-collections OHM concernées soit manuellement par le(s) propriétaire(s) de(s) sous-collection(s) soit en ajoutant le(s) mot(s) clé(s) : "OHM(i) <nom de l'OHM>"
- Pour BMP : OHM Bassin Minier de Provence

- Le dépôt doit être effectué en accord avec les co-auteurs et dans le respect de la politique des éditeurs.
- Le dépôt de vos résultats dans HAL constituant une divulgation publique, assurez-vous au préalable que ces résultats de recherche ne sont pas soumis à des obligations de confidentialité, ou qu'ils ne font pas l'objet d'une procédure en cours pour le dépôt d'un brevet d'invention.

2 LES DONNÉES DE LA RECHERCHE

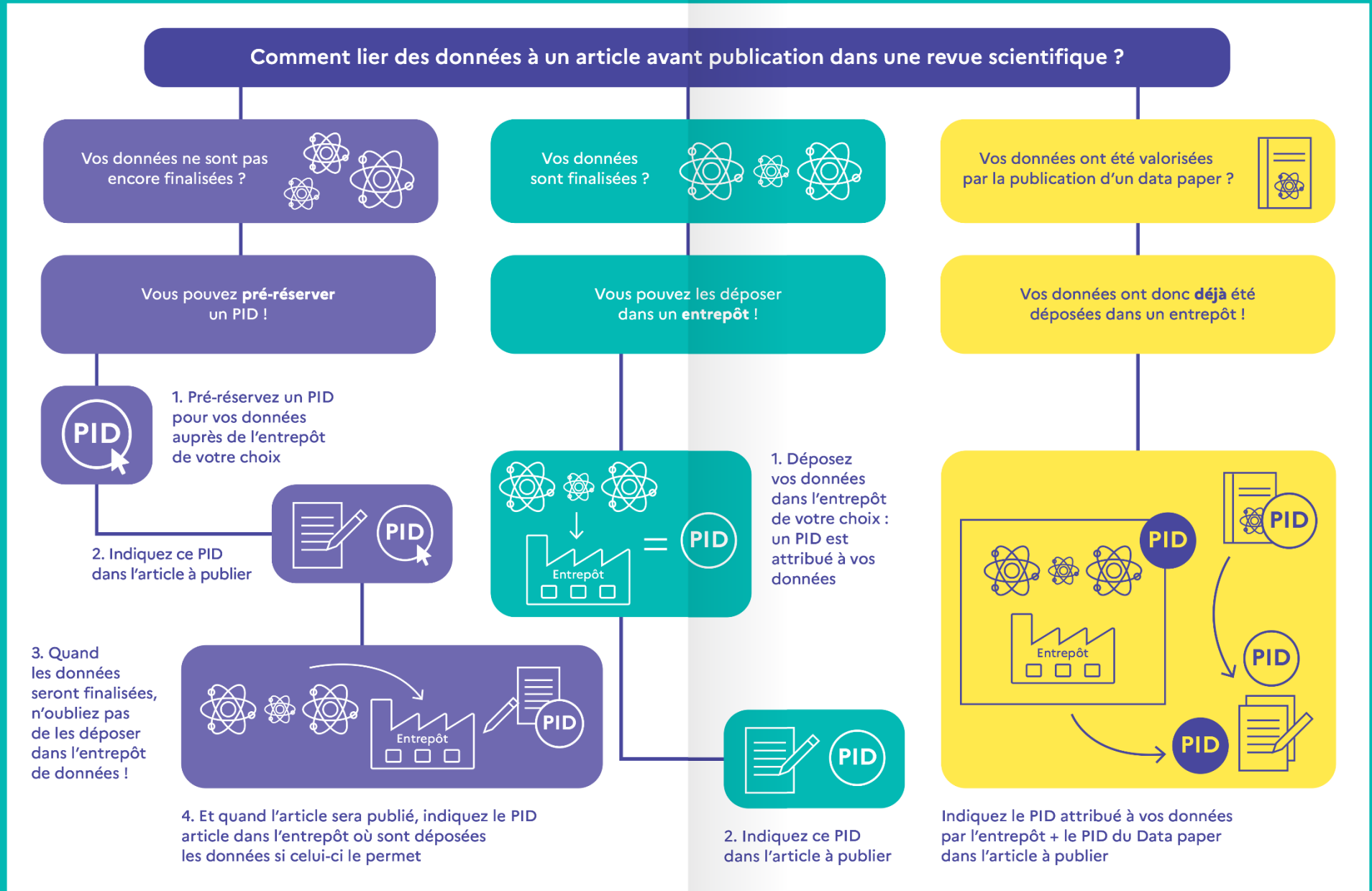
Objectif : Les données (données brutes, textes et documents, codes sources et logiciels) produites par les chercheurs et les chercheuses CNRS ou avec des moyens mis en œuvre par le CNRS doivent être, dans la mesure du possible, rendues accessibles et ré-utilisables selon les principes FAIR pour une consolidation des connaissances essentielle au développement d'une science plus efficiente. « Les données doivent être aussi ouvertes que possibles, et fermées autant que nécessaire ».



Ouvrir la science ! :
Partager les données
liées aux publications
scientifiques GUIDE
POUR LES CHERCHEURS,
Mars 2022

**PID : identifiant
unique pérenne**

**DOI
DRIIHM :
identifiant
numérique
d'objet**



**Data DRIIHM
&
Projet SO-DRIIHM**

**Pour vous accompagner
&
pour faciliter le partage des données des OHM**



SOCLE COMMUN DE DIAPOSITIVES

Impulser la science ouverte au sein du LabEx DRIIHM

Co-design d'une e-infrastructure intégrant les principes FAIR

Mai 2020 – Avril 2022

E. Lerigoleur, F. Arnaud, P. Dayre, P. Duboz, A. Jean-Charles,

M. Laffont, I. Le Berre, C. Pardo, JC. Raynal, ML. Trémélo + tous les membres du groupe Data-DRIIHM souhaitant y participer



A VOS AGENDAS !

Séminaire 2022 du LabEx DRIIHM

Événement OHM/ROHM

Présentiel

Date: lundi 20 juin 2022 10:00 - mercredi 22 juin 2022 16:00

Lieu: Nantes

Distanciel

Le séminaire annuel du DRIIHM 2022 aura lieu à Nantes du lundi 20 juin au mercredi 22 juin.

Nous communiquerons en temps voulu le programme de ces journées ainsi que toutes les informations utiles pour assister à ce séminaire.

Veillez d'ores et déjà bloquer ces dates dans vos agendas !

<https://driihm2022.sciencesconf.org/>

INFORMATIONS

Email corinne.pardo@univ-amu.fr

Site internet <https://www.driihm.fr/>

Merci pour votre attention