



**HAL**  
open science

# Construire et intégrer des métadonnées multilingues pour l'édition en archéologie: enjeux et méthodes

Stéphane Renault, Blandine Nouvel

## ► To cite this version:

Stéphane Renault, Blandine Nouvel. Construire et intégrer des métadonnées multilingues pour l'édition en archéologie: enjeux et méthodes. Intégration de la traduction automatique dans la chaîne éditoriale (MSHB, Rennes, 3 février 2022), Franck Barbin; Katell Hernández Morin; Gaëlle Phuez-Favris, Feb 2022, Rennes, France. hal-03680376

**HAL Id: hal-03680376**

**<https://hal.science/hal-03680376>**

Submitted on 27 May 2022

**HAL** is a multi-disciplinary open access archive for the deposit and dissemination of scientific research documents, whether they are published or not. The documents may come from teaching and research institutions in France or abroad, or from public or private research centers.

L'archive ouverte pluridisciplinaire **HAL**, est destinée au dépôt et à la diffusion de documents scientifiques de niveau recherche, publiés ou non, émanant des établissements d'enseignement et de recherche français ou étrangers, des laboratoires publics ou privés.



Distributed under a Creative Commons Attribution 4.0 International License

# Construire et intégrer des métadonnées multilingues pour l'édition en archéologie : enjeux et méthodes

Stéphane Renault, AMU, CNRS, MC, LAMPEA, Aix-en Provence, France

Blandine Nouvel, AMU, CNRS, CCJ, Aix-en Provence, France



# L'édition française en archéologie : quelques repères

- forte tradition de publication selon un maillage régional, interrégional et national...
  - 52 revues en Archéologie (Mondes anciens) sur Persée, 40 en Archéologie sur OpenEdition Journals
  - soutien du ministère de la Culture (Aubin 2007), politique de soutien aux revues CNRS (InSHS)
    - dont traductions : 20 000€ (campagne 2020/21).
- ...dépendante de l'activité de la discipline
  - des rythmes de publication et des formes éditoriales variables selon les types d'opérations archéologiques :
    - production d'articles longs ("monographiques"), pluridisciplinaires
    - synthèses de fouille de site archéologique

2007

Gérard Aubin (dir.), *Enquête sur les revues d'archéologie du territoire national*, Paris, Comité des publications et de la diffusion de la recherche archéologique, Direction de l'architecture et du patrimoine, Ministère de la Culture et de la Communication, 2007, 181 p.

# L'édition en archéologie et archéosciences

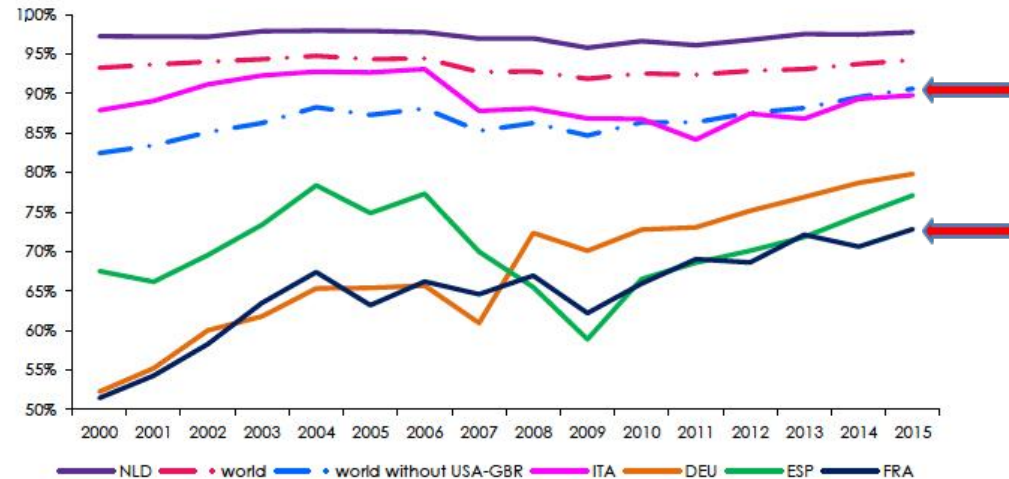
- des pratiques éditoriales héritées de deux domaines scientifiques
  - “littéraire/sciences humaines” ≠ “sciences”
    - formes d'écriture
    - portée nationale / internationale des revues
    - langue principale

# L'édition en archéologie et archéosciences

- des pratiques éditoriales héritées de deux domaines scientifiques
  - “littéraire/sciences humaines” ≠ “sciences”
    - formes d'écriture
    - portée nationale / internationale des revues
    - langue principale

Abdelghani Maddi, Aouatif de la Laurencie. *La dynamique des SHS françaises dans le Web of Science : un manque de représentativité ou de visibilité internationale ?* 2018. ([hal-01922266](https://hal.archives-ouvertes.fr/hal-01922266))

Graphique 8 : part de l'anglais dans les publications nationales en SHS des pays du référentiel

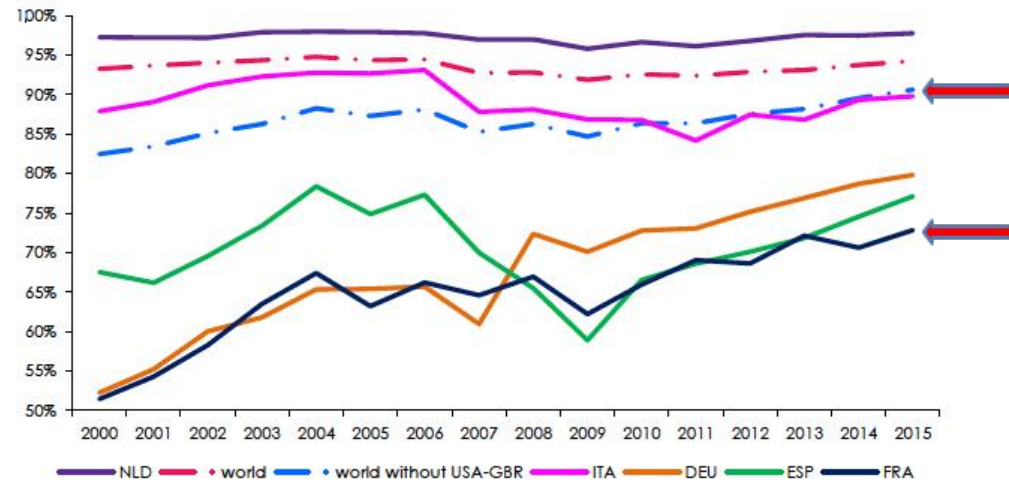


# L'édition en archéologie et archéosciences

- des pratiques éditoriales héritées de deux domaines scientifiques
  - “littéraire/sciences humaines” ≠ “sciences”
    - formes d'écriture
    - portée nationale / internationale des revues
    - langue principale
  - traduction variable des métadonnées
  - formats et outils multiples

Abdelghani Maddi, Aouatif de la Laurencie. *La dynamique des SHS françaises dans le Web of Science : un manque de représentativité ou de visibilité internationale ?* 2018. ([hal-01922266](https://hal.archives-ouvertes.fr/hal-01922266))

Graphique 8 : part de l'anglais dans les publications nationales en SHS des pays du référentiel



NLM  
Style  
Markdown  
JATS  
XML  
docx  
Mardkdown  
Lodel  
TEI  
Métopes  
Eruditarticle  
Latex

# Une visibilité perfectible

- dans les bases de référencement ERIH, WOS, Scopus

## Revue : Archéologie médiévale

Titre :	Archéologie médiévale
Editeur :	CNRS éditions
Pays de l'éditeur :	FRANCE
Langue(s) de publication :	français
Revue soutenue par le CNRS :	oui
ISSN :	0153-9337
ISSN électronique :	
Site web :	<a href="http://www.cnrseditions.fr/14_Archeologie-medievale">http://www.cnrseditions.fr/14_Archeologie-medievale</a>
Référencement 2017 :	HCERES, ERIH, Scopus

Référencement : ● 2017 ● 2016 ◆ 2015

	HCERES	ERIH	WOS-AHCI	WOS-SSCI	Scopus
Anthropologie, Ethnologie et Folklore					
Archéologie	● ◆	● ◆			
Art et Histoire de l'Art	● ◆				

## Revue : Gallia : Fouille et monuments en France métropolitaine

Titre :	Gallia : Fouille et monuments en France métropolitaine
Editeur :	CNRS Editions
Pays de l'éditeur :	FRANCE
Langue(s) de publication :	français
Revue soutenue par le CNRS :	oui
ISSN :	0016-4119
ISSN électronique :	2109-9588
Site web :	<a href="http://www.cnrseditions.fr/193_Gallia">http://www.cnrseditions.fr/193_Gallia</a>
Référencement 2017 :	HCERES, ERIH

Référencement : ● 2017 ● 2016 ◆ 2015

	HCERES	ERIH	WOS-AHCI	WOS-SSCI	Scopus
Anthropologie, Ethnologie et Folklore					
Archéologie	● ◆	● ◆			◆
Art et Histoire de l'Art	● ◆				

## Revue : Préhistoires Méditerranéennes

Titre :	Préhistoires Méditerranéennes
Editeur :	Université de Provence (Aix-Marseille I)
Pays de l'éditeur :	FRANCE
Langue(s) de publication :	français
ISSN :	2118-8211
ISSN électronique :	2105-2565
Site web :	<a href="http://pm.revues.org">http://pm.revues.org</a>
Référencement 2017 :	ERIH

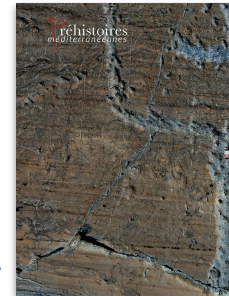
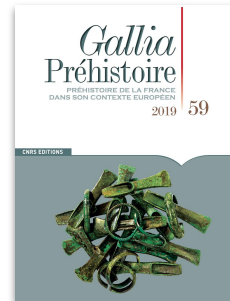
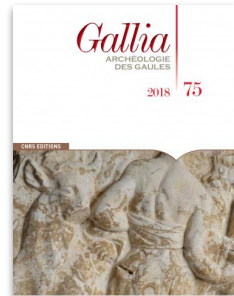
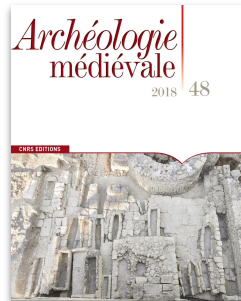
Référencement : ● 2017 ● 2016 ◆ 2015

	HCERES	ERIH	WOS-AHCI	WOS-SSCI	Scopus
Anthropologie, Ethnologie et Folklore		● ◆			
Archéologie					
Art et Histoire de l'Art					

Captures extraites de

# MetaPHoRA : Métadonnées Plurilingues et Homogènes pour un collectif de Revues françaises en Archéologie

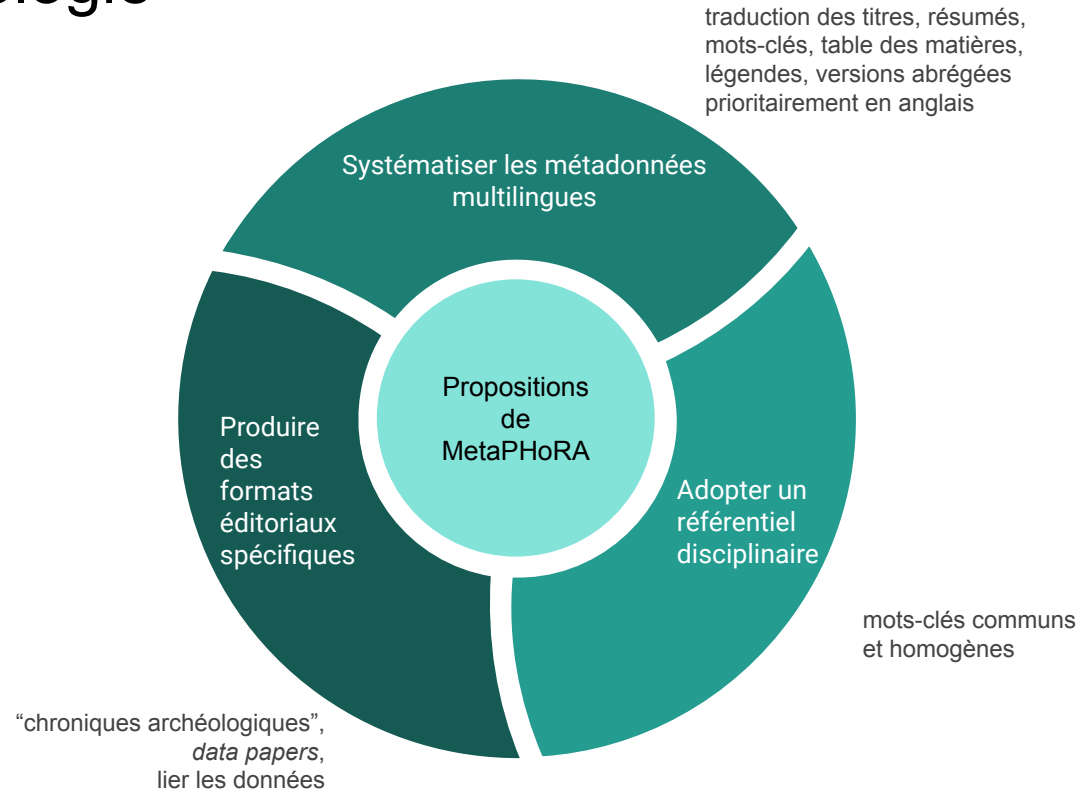
- AAP MESRI 2019-2021 : Traductions scientifiques
  - objectifs de l'AAP : soutenir
    - projets mutualisables portant sur l'amélioration qualitative des métadonnées plurilingues
    - projets d'expérimentation de traductions automatiques (métadonnées, texte intégral des articles)
  
- Association de quatre revues d'archéologie et du GDS Frantiq
  - objectif : accroître la visibilité à l'international des résultats de la recherche en archéologie
  - traduction des métadonnées, évolution des contenus et référencements





# MetaPHoRA : Amélioration des métadonnées multilingues pour les revues d'archéologie

- Modèle répliquable



# MetaPHoRA : Outils communs et solutions techniques

## Pactols via Opentheso

Mise à disposition d'un ensemble de mots-clés contrôlés, spécialisés et multilingues

IdARK du concept  
API Opentheso pour l'interfaçage

# MetaPHoRA : Outils communs et solutions techniques

## Pactols via Opentheso

Mise à disposition d'un ensemble de mots-clés contrôlés, spécialisés et multilingues

IdARK du concept  
API Opentheso pour l'interfaçage

## Métopes Production du fichier XML

Intégration de Pactols pour lier les **mots-clés** et récupération des éléments SKOS, notamment les traductions via le balisage du fichier

Ajout du type "**notice archéologique**" avec ses éléments spécifiques

Préparation de 2 unités distinctes :  
l'article et sa version abrégée

# MetaPHoRA : Outils communs et solutions techniques

## Pactols via Opentheso

Mise à disposition d'un ensemble de mots-clés contrôlés, spécialisés et multilingues

IdARK du concept  
API Opentheso pour l'interfaçage

## Métopes Production du fichier XML

Intégration de Pactols pour lier les **mots-clés** et récupération des éléments SKOS, notamment les traductions via le balisage du fichier

Ajout du type "**notice archéologique**" avec ses éléments spécifiques

Préparation de 2 unités distinctes : l'article et sa version abrégée

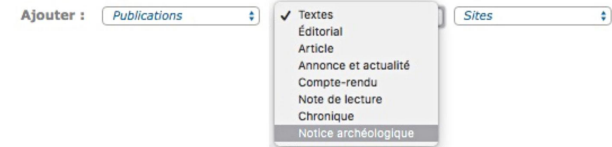
*En cours* : transformation de la chaîne de production éditoriale du rapport d'opération d'archéologie préventive (FNSO 2 : projet ARCHES-Inrap/Métopes)

## OpenEdition Diffusion en ligne

Génération automatique des **index** par héritage des éléments SKOS des concepts liés avec multilinguisme

Ajout du type "**notice archéologique**"

Les 2 unités sont liées entre-elles mais citables individuellement (DOI)



### Pour citer cet article

#### Référence électronique

Nicolas Samuelian, « Nanterre – 15 boulevard du Général-Leclerc » [notice archéologique], *ADLFI. Archéologie de la France - Informations* [En ligne], Île-de-France, mis en ligne le 26 novembre 2021, consulté le 12 janvier 2022. URL : <http://journals.openedition.org/adlfi/111117>

# MetaPHoRA : exemple

OpenEdition  
Diffusion en ligne

Source  
copies d'écran de l'interface  
publique d'OpenEdition Journals -  
revue *Gallia Préhistoire*.

Soutenu par  
MINISTÈRE DE LA CULTURE  
Liberté  
Égalité  
Fraternité

Recherche

Index

Auteurs

Mots-clés

Numéros en texte intégral

61 | 2021

60 | 2020

59 | 2019

58 | 2018

60 | 2020  
Varia

**La sépulture préhistorique des Hoteaux (Rossillon, Ain) : nouvelles données anthropologiques, chronologiques et discussion sur le contexte archéologique**

**Dominique Henry-Gambier, Gérald Béreiziat, Ludovic Mevel, Romain Malgarini et Carolyn Barshay-Szmidt**

p. 123-148

<https://doi.org/10.4000/galliap.1986> SMASH

Traduction(s) :

[The prehistoric burial of the Hoteaux \(Rossillon, Ain\): new anthropological and chronological data and discussion of the archaeological context \(abridged version\) \[en\]](#)

Résumé | Index | Plan | Texte | Bibliographie | Notes | Illustrations | Citation | Auteurs

Soutenu par  
MINISTÈRE DE LA CULTURE  
Liberté  
Égalité  
Fraternité

Recherche

Index

Auteurs

Mots-clés

Numéros en texte intégral

61 | 2021

60 | 2020

59 | 2019

58 | 2018

60 | 2020  
Varia

**The prehistoric burial of the Hoteaux (Rossillon, Ain): new anthropological and chronological data and discussion of the archaeological context (abridged version)**

**Dominique Henry-Gambier, Gérald Béreiziat, Ludovic Mevel, Romain Malgarini et Carolyn Barshay-Szmidt**

p. 123-148

<https://doi.org/10.4000/galliap.2067> SMASH

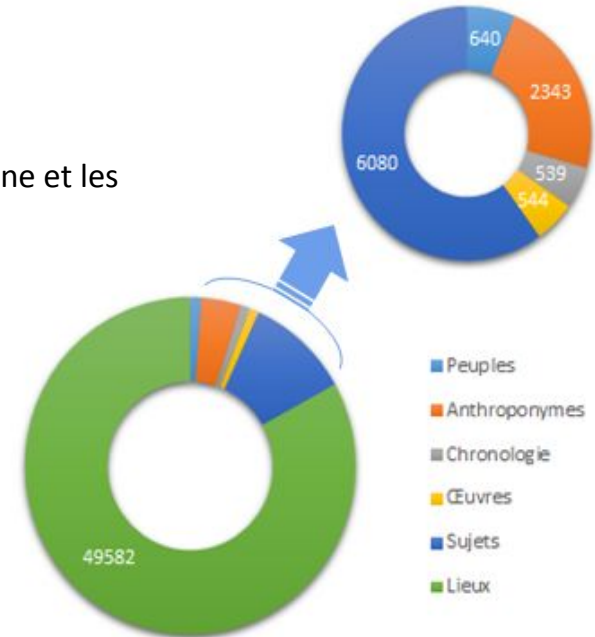
Cet article est une traduction de :

[La sépulture préhistorique des Hoteaux \(Rossillon, Ain\) : nouvelles données anthropologiques, chronologiques et discussion sur le contexte archéologique \[fr\]](#)

Résumé | Index | Texte | Bibliographie | Illustrations | Citation | Auteurs

# Pactols, thésaurus multilingue pour l'archéologie

- Outil linguistique destiné à faciliter la recherche documentaire
- Vocabulaire contrôlé élaboré par Frantiq
  - sur l'archéologie de la Préhistoire jusqu'à l'époque contemporaine et les Sciences de l'Antiquité
  - 60000 concepts multilingues
  - 6 collections éponymes :  
Peuples, Anthroponymes, Chronologie, [Toponymes], Lieux, Sujets
  - structure hiérarchisée, de nombreuses relations sémantiques
  - conforme à la norme ISO 25964 et au SKOS, *Simple Knowledge Organisation System*
- Accès libre : <https://pactols.frantiq.fr>
- Mis à jour en continu, une réorganisation en cours
- Utilisé bien au-delà de sa vocation initiale, notamment par les éditeurs



# Un concept

Les libellés en SKOS :

- 1 prefLabel / langue,  
N altLabel / langue
  - prefLabel@fr, altLabel@fr
- désambigüiser dans une langue donnée
  - prefLabel@fr:mort (concept) ≠  
prefLabel@fr:défunt, altLabel@fr:mort (défunt)
- cas du multilinguisme
  - prefLabel@fr:cave ≠  
prefLabel@en:cave

Notes utiles pour la traduction

- définition
- note d'application

Indispensable à l'interopérabilité

- Id Ark

Copie écran de  
Pactols2, concept Fibule. 2021

The screenshot displays the Pactols2 interface for the concept 'fibule (fr)'. The left sidebar shows a hierarchical tree of concepts, with 'fibule' highlighted. The main panel shows the concept details, including its label, collection, generic and specific concepts, associated concepts, and translations. The translation section is circled in green, showing the multilingual labels: 'Fibul (de), fibula (en), fibula (it), fibula (nl), fibula (es), مشبك نر فبسله (ar)'. Below the translations, the 'Identifiant / Lien permanent' section is also circled in green, showing the URI: 'https://ark.frantiq.fr/ark:/26678/pct11Smmf0Tw8'. The bottom of the interface includes export options (Skos, Json, JsonLd, Turtle) and creation/modification dates.

Concept: Concept, Index, Collection, Arbre

BBT-entités matérielles

- BBT-caractéristiques physiques
- BBT-environnement bâti
- BBT-objets mobiles
  - barque solaire
  - coin monétaire
  - meublier archéologique
  - objet
  - [objets mobiles par fonction]
    - accessoire de vêtement
      - aumonière
      - bourse
      - chaussure
      - couvre-chef
      - élément de fixation de vêtement
        - agrafe
        - boucle
        - boucle de ceinture
        - boucle de ceinturon
        - bouton
        - ceinture
          - plaque de ceinture
          - plaque-boucle
        - ceinturon
        - chainette
        - épingle
        - fermoir
        - fibule
        - éventail
      - amulette
      - applique

Concept: Concept, Collection, Résultat de la recherche

BBT-entités matérielles > BBT-objets mobiles > [objets mobiles par fonction] > accessoire de vêtement > élément de fixation de vêtement > fibule > -

Libellé: fibule (fr)

Collection: P2-Facette Entités matérielles

Concept générique: élément de fixation de vêtement

Concept spécifique: fibule à arc, fibule ansée, fibule carrée, fibule cruciforme, fibule discoïde, fibule en arbalète, fibule en S, fibule monéiforme, fibule quadrilobée, fibule ronde, fibule tortue, fibule trompette, fibule zoomorphe

Concept associé: épingle

Variante du libellé: broche

Variante cachée:

Traduction: Fibul (de), fibula (en), fibula (it), fibula (nl), fibula (es), مشبك نر فبسله (ar)

Total de la branche

Notes

Définition: Agrafe ou broche articulée par un ressort ou une charnière et dont la pointe (ardillon) se fixait à l'extrémité d'un arc de forme variée, servant à attacher les vêtements flottants et non cousus. (Musée d'Argentomagus)

Image: .....

Coordonnées GPS: .....

Corpus lié: Catalogue Frantiq (2858 notices)

Alignement: exactMatch: <https://catalogue.bnf.fr/ark:/12148/cb11931403v> (BNF)  
exactMatch: <https://www.wikidata.org/wiki/Q324926> (Wikidata)  
exactMatch: <http://vocab.getty.edu/aat/300209303> (AAT)

Identifiant / Lien permanent

Notation: .....

Id interne: 14737

Uri: <https://ark.frantiq.fr/ark:/26678/pct11Smmf0Tw8>

IdArk: 26678/pct11Smmf0Tw8

IdHandle: 20.500.11859/26678.pct11Smmf0Tw8

Exporter le concept: Skos, Json, JsonLd, Turtle

Créé le: 2007-02-08

Dernière modification le: 2021-01-06

# Pactols, multilinguisme et traduction

## Des programmes de traduction réguliers

- 1990-2009, TGE Adonis et consortium “Référentiels” puis IR\*Huma-Num : enrichissement du moteur ISIDORE
- 2012-2015, Projet MULTITA *Multilingual terminological research for the development and integration of semantically enriched scientific thesauri* / Musées royaux de Belgique
- 2015, CNRS-InSHS
- 2019-2021, MetaPHoRA



# Pactols, multilinguisme et traduction

## Des programmes de traduction réguliers

- 1990-2009, TGE Adonis et consortium “Référentiels” puis IR\*Huma-Num : enrichissement du moteur ISIDORE
- 2012-2015, Projet MULTITA *Multilingual terminological research for the development and integration of semantically enriched scientific thesauri* / Musées royaux de Belgique
- 2015, CNRS-InSHS
- 2019-2021, MetaPHoRA

## Etat des traductions pour MetaPHoRA :

- allemand, anglais, espagnol, italien
- traduire ~11000 libellés
- vérifier ~40000 libellés  
et ~5000 variantes

Concepts Pactols état 2019	Nb libellés à traduire	Nb libellés à vérifier	Nb variantes à vérifier
<i>allemand</i>	2857	9746	1178
<i>anglais</i>	2317	10286	1195
arabe	3252	9351	133
<i>espagnol</i>	2887	9716	666
<i>italien</i>	2895	9708	1931
néerlandais	3069	9534	153

# De Pactols à OpenEdition



## Archéologie médiévale

centre Michel de Bouard CRAHAM

Index | Sujets

AB C D E F G H I J K L M N O P Q R S T

**A** abbaye  
abri  
abside  
accessoire d'habillement  
acquisition de ressource naturelle  
acquisition des données  
activités commerciales  
administration militaire  
agrafe  
agriculture  
aire d'incinération  
alimentation  
aliments  
allégorie  
alluvion  
ambre  
aménagement de berge  
aménagement de la tombe  
aménagement de relief  
aménagement et mobilier liturgique  
amphora  
analyse documentaire

Index

Auteurs  
Année de l'opération  
Sujets  
Lieux  
Œuvres  
Chronologie  
Peuples  
Nature de l'opération

Dossiers thématiques

Tourises et matériaux de couverture au Moyen Age

Nombres en texte intégral

50 | 2020  
vra

49 | 2019  
vra

48 | 2018  
vra

47 | 2017  
vra

46 | 2016  
vra

45 | 2015  
vra



## Archéologie médiévale

centre Michel de Bouard CRAHAM

Index | Themes

AB C D E F G H I J K L M N O P Q R S T U V W X Y Z

**A** abbey (monastic building)  
abbey (religious establishment)  
administrative division  
administrative life  
adoption of a sedentary lifestyle  
adornment  
agrarian structure  
agricultural building  
agricultural holding  
agricultural season  
agricultural technique  
agriculture  
allegory  
alluvial terrace  
alluvion deposit  
altar  
ambar  
amphora  
anatomy  
animal bones  
animal burial  
animal husbandry  
antefix

Index

Auteurs  
Year of Investigation  
Themes  
Places  
Works  
Chronology  
Peoples  
Type of investigation

Dossiers thématiques

Tourises et matériaux de couverture au Moyen Age

Nombres en texte intégral

50 | 2020  
vra

49 | 2019  
vra

48 | 2018  
vra

47 | 2017  
vra

46 | 2016  
vra

45 | 2015  
vra



## Archéologie médiévale

centre Michel de Bouard CRAHAM

Index | Sujets

AB C D E F G H I J K L M N O P Q R S T U V W X Y Z

**A** Abbauschacht  
Abbaustelle  
Abbasitische  
Abbaslaufen  
Abbei  
Abteikirche  
Abusesser  
Adelssitz  
Agrarprodukt  
Allegorie  
Alluvialterrasse  
Alluvium  
Altar  
Amphib  
Amphore  
Anatomie  
Angriffszelle  
Antefix  
Antefixologie  
andropomphaxler Figur  
andropomphaxler stele  
Apse  
Apsis

Index

Auteurs  
Jahr der Geländearbeit  
Sujet  
Lieux  
Œuvres  
Chronologie  
Peuples  
Nature de l'opération

Dossiers thématiques

Tourises et matériaux de couverture au Moyen Age

Nombres en texte intégral

50 | 2020  
vra

49 | 2019  
vra

48 | 2018  
vra

47 | 2017  
vra

46 | 2016  
vra

45 | 2015  
vra



## Archéologie médiévale

centre Michel de Bouard CRAHAM

Index | Sujets

AB C D E F G H I J K L M N O P Q R S T U V W X Y Z

**A** abbazia  
abbaziale  
abbigliamento  
abitato  
abitato all'aperto  
abitato fortificato  
abitazione  
abitazione  
abitazione antistante  
abitazione ecclesiale  
abside  
abside  
accampamento militare  
accennatura  
acquedotto  
affetto di fondo rustico  
agglomerato urbano  
Agricoltura  
agricoltura  
alberghiera  
altare funebre  
alimentazione  
alimento

Index

Auteurs  
Année de l'opération  
Sujets  
Lieux  
Œuvres  
Chronologie  
Peuples  
Nature de l'opération

Dossiers thématiques

Tourises et matériaux de couverture au Moyen Age

Nombres en texte intégral

50 | 2020  
vra

49 | 2019  
vra

48 | 2018  
vra

47 | 2017  
vra

46 | 2016  
vra

45 | 2015  
vra



## Archéologie médiévale

centre Michel de Bouard CRAHAM

Índice | Sujetos

AB C D E F G H I J K L M N O P Q R S T U V W X Y Z

**A** abadía  
abadiario  
abastecimientos  
abrigo  
abside  
acacia  
actividades comerciales  
acueducto  
aculturas  
adobe  
adquin  
adorno  
adquisición de recursos naturales  
aduna  
agricultura  
aheramientos  
alberghiera  
altavillar  
alcazarrilla  
aldea  
alegoría  
alfarero  
almoneda  
alimentación

Index

Auteurs  
Año de la operación  
Sujetos  
Lieux  
Œuvres  
Chronologie  
Peuples  
Nature de l'opération

Dossiers thématiques

Tourises et matériaux de couverture au Moyen Age

Nombres en texto integrado

50 | 2020  
vra

49 | 2019  
vra

48 | 2018  
vra

47 | 2017  
vra

46 | 2016  
vra

45 | 2015  
vra

# Des index propres à la revue...

## Sujets – abbaye

<https://ark.frantiq.fr/ark:/26678/pct6LJ3loHHj>

Article | Notice archéologique

## Article

### Bastien Lefebvre

Une fenêtre archéologique sur l'agglomération de Moissac (Tarn-et-Garonne) du XII<sup>e</sup> au XIX<sup>e</sup> siècle [Texte intégral]

Paru dans *Archéologie médiévale*, 50 | 2020

### Olivier Blamangin, Sophie Oudry et Sacha Kacki

Un simple tas d'os ? Le fonctionnement complexe d'un ossuaire médiéval du cimetière paroissial de l'église Notre-Dame de Boulange-sur-Mer (Pas-de-Calais) [Texte intégral]

Paru dans *Archéologie médiévale*, 50 | 2020

Agnès Bergeret, Guergana Guionova, Richard Donati, Vivien Vassal, Isabel Figueiral, Vianney Forest, Laurent Bruxelles, Frédéric Chandevau, Yves Manniez, Isabelle Commandré, Bernard Gratuzet et Frédéric Raynaud avec la collaboration de Chloé Hauswirth, Laura Lorenzini, Anne Recolin et Véronique Lelièvre

L'habitat et les sépultures du haut Moyen Âge (VI<sup>e</sup>-IX<sup>e</sup> siècle) de Soulagès (Saint-Maurice-Navacelles, Hérault) [Texte intégral]

Paru dans *Archéologie médiévale*, 50 | 2020

### Adrien Dubois et Jean-Baptiste Vincent

Le choix des matériaux de couverture : l'exemple des édifices religieux normands du XI<sup>e</sup> au XVIII<sup>e</sup> siècle [Texte intégral]

01 juillet 2020

Paru dans *Archéologie médiévale*, Toitures et matériaux de couverture au Moyen Âge

## Notice archéologique

Responsable d'opération : Emmanuel Barbier

Airvault (Deux-Sèvres), 3, rue Port Caillon « Vieux Relais » [Texte intégral]

Paru dans *Archéologie médiévale*, 49 | 2019

... mais liés au thésaurus et à ses corpus

## Sujets – abbaye

<https://ark.frantqi.fr/ark:/26678/pcrt6LJJoHHj>

Article | Notice archéologique

---

### Article

---

**Bastien Lefebvre**  
Une fenêtre archéologique sur l'agglomération de Moissac (Tarn-et-Garonne) du XII<sup>e</sup> au XIX<sup>e</sup> siècle [Texte intégral]  
Paru dans *Archéologie médiévale*, 50 | 2020

**Olivier Blamangin, Sophie Oudry et Sacha Kacki**  
Un simple tas d'os ? Le fonctionnement complexe d'un ossuaire médiéval du cimetière paroissial de l'église Notre-Dame de Boulange-sur-Mer (Pas-de-Calais) [Texte intégral]  
Paru dans *Archéologie médiévale*, 50 | 2020

**Agnès Bergeret, Guergana Guionova, Richard Donati, Vivien Vassal, Isabel Figueiral, Vianney Forest, Laurent Bruxelles, Frédéric Chandevau, Yves Manniez, Isabelle Commandré, Bernard Gratzue et Frédéric Raynaud** avec la collaboration de Chloé Hauswirth, Laura Lorenzini, Anne Recolin et Véronique Lelièvre  
L'habitat et les sépultures du haut Moyen Âge (VI<sup>e</sup>-IX<sup>e</sup> siècle) de Soulagès (Saint-Maurice-Navacelles, Hérault) [Texte intégral]  
Paru dans *Archéologie médiévale*, 50 | 2020

**Adrien Dubois et Jean-Baptiste Vincent**  
Le choix des matériaux de couverture : l'exemple des édifices religieux normands du xii<sup>e</sup> au xvii<sup>e</sup> siècle [Texte intégral]  
01 juillet 2020  
Paru dans *Archéologie médiévale*, Toitures et matériaux de couverture au Moyen Âge

---

### Notice archéologique

---

Responsable d'opération : **Emmanuel Barbier**  
Airvault (Deux-Sèvres), 3, rue Port Caillon « Vieux Relais » [Texte intégral]  
Paru dans *Archéologie médiévale*, 49 | 2019

## Opentheso

FACTOLS (TH\_1)

français

Index  Exact  Note  Identifiant

Concept Index Collection Arbre

- abbaye
  - chartreuse
  - partie de monastère
    - prieuré
    - palais épiscopal
    - palais papal
    - presbytère
    - trésor (bâtiment)
    - ensemble religieux
      - architecture rurale
  - construction
    - édifice
      - bâtiment à fonctions multiples
      - bâtiment agricole
      - bâtiment commercial
      - bâtiment industriel
      - bâtiment militaire
      - édifice funéraire
      - édifice public
      - édifice religieux
        - édifice religieux fortifié
        - lieu de culte
    - logement des religieux
      - bâtiment conventuel
      - commanderie
      - couvent
      - ermitage
      - hôtellerie
      - logis abbatial
      - maison canoniale
      - monastère

Concept Collection Résultat de la recherche

architecture > architecture (conception) > architecture religieuse > logement des religieux > monastère > abbaye > édifice > édifice religieux > logement des religieux > monastère > abbaye >

Libellé **abbaye (fr)**

Collection Sujets

Concept générique ↑ monastère

Concept spécifique ↓ église abbatiale

Concept associé ⇄ édifice religieux fortifié

Variante du libellé ↔ .....

Traduction 🗣️ abadía (es), abbazia (it), abbey (religious establishment) (en), abdi (nl), Abtei (de), ابيد الرحمان (ar)

Total de la branche

Définition Bâtiment abritant une communauté de moines ou de moniales gouvernée par un abbé ou une abbesse (Lar) / Monastère autonome où vivent des moines ou des moniales, sous l'autorité d'un abbé ou d'une abbesse. (Lavenu, 1999, 5) / Établissement monastique sous le gouvernement d'un abbé ou d'une abbesse. (Montclos, 2002, p. 410)

Corpus lié **🔗 Catalogue Frantqi (1494 notices)**

Identifiant / Lien permanent


Id interne 13073

Uri <https://ark.frantqi.fr/ark:/26678/pcrt6LJJoHHj>

IdArk 26678/pcrt6LJJoHHj

IdHandle 20.500.11859/26678.pcr6LJJoHHj

Exporter le concept  Skos  Json  JsonLd  Turtle



# Pactols se développe en phase avec les besoins des communautés scientifiques



## Restructurer et enrichir avec un programme de réorganisation, 2017-2022

- amélioration de la visibilité sur le web
- appropriation par les communautés
- mise à jour et formalisation de vocabulaires pour un domaine particulier
  - Ateliers Mort : vocabulaire sur la Mort
  - OrAG, Ornementation architecturale de la Gaule
- intégration de lexiques spécialisés publiés dans le respect de la granularité du thésaurus : contrôle des libellés, définitions
  - *Multilingual lexicon of bone industry*, version 2 / dir. A. Averbough, 2016 (*Préhistoires méditerranéennes*, HS)
  - *Lexique sur la pétrographie* / P. Fernandes et al. (*Préhistoires méditerranéennes*, à paraître)
- collaborations orientées traduction (AAP MESRI 2019-2021)
  - MetaPHoRA :
    - contrôle des mots-clés utilisés par les revues
    - mise à jour des traductions anglais, allemand, espagnol, arabe ?
  - suite du projet OpenTraduction : vocabulaire pour l'égyptologie traduit en arabe

# MetaPHoRA : bilan

- Traductions : langues

- Métadonnées
  - anglais, allemand, espagnol
- Pactols
  - anglais, allemand, italien, espagnol

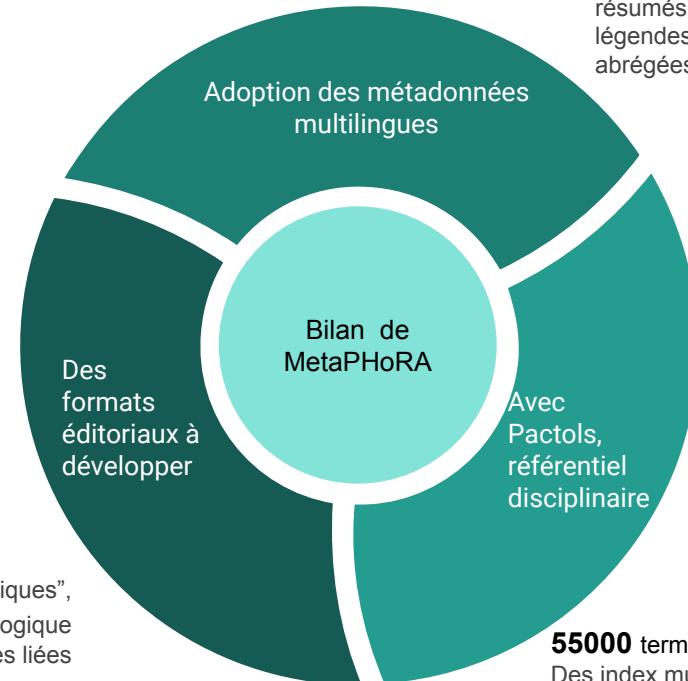
- Traductions : moyens

- par traducteur·trice·s professionnel·le·s
- expérimentation ponctuelle de la post édition (DeepL) + vérification auteurs et traductrices

- Évolution des outils

- élargissement de l'usage de Pactols à tous les types éditoriaux, au-delà des notices archéologiques

Plus de **750** "notices archéologiques",  
**2** *data paper*/article méthodologique  
avec données liées

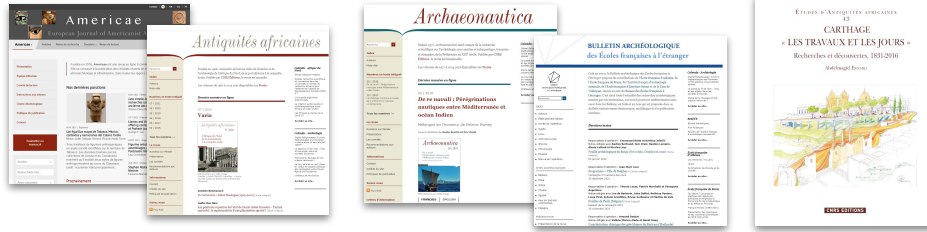


**83** articles concernés (pour 8 volumes) pour les titres, résumés, tables des matières, légendes ou versions abrégées

**55000** termes traduits ou vérifiés  
Des index multilingues et automatisés  
Lien vers le thésaurus et ses corpus

# MetaPHoRA : acquis et perspectives

- Évolution des bonnes pratiques au-delà des outils du projet
  - Révision des politiques éditoriales des revues et des recommandations aux auteurs
  - Diffusion du modèle auprès d'autres revues et collections



- mais l'adoption du principe des versions abrégées reste à développer
- Évolution des outils
  - élargissement de l'usage de Pactols à tous les types éditoriaux, au-delà des chroniques archéologiques

## Intégrer la création de métadonnées multilingues dans une chaîne éditoriale : PACTOLS et Opentheso

**FRANTIQ**, Fédération et Ressources sur l'Antiquité développe depuis 30 ans des outils de signalement et d'analyse de ressources documentaires en archéologie. Ses produits sont exploités par la TQRH Humus-Num et sont intégrés dans des programmes de recherche en France et en Europe.

### Le thésaurus PACTOLS

Topique, Anthropologie, Chronologie, Typologie, Chrones, Livres, Objets

- ~ 35 000 mots-clés pour l'archéologie, depuis la Préhistoire jusqu'aux périodes contemporaines, et en sciences de l'Antiquité dans toutes les disciplines
- ~ 7 langues : français, anglais, espagnol, allemand, italien, néerlandais et arabe
- ~ Normalisé XML-SKOS
- ~ Citable grâce aux identifiants pérennes (ARK)

### Opentheso

Logiciel de gestion de thésaurus multilingue et multilingue

- ~ Gestion des termes et de leurs traductions
- ~ Recherche multilingue
- ~ Consultation dans la langue du navigateur

S'intègre à une chaîne éditoriale XML

- ~ facile l'ajout de mots-clés comme traductions
- ~ accroît la visibilité dans le web de données

Moteurs de recherche	
amphore	Français
amphora	Anglais
الانفارة	Arabe
anforsa di trasportu	Italien

Centre de Recherche en Archéologie Numérique (CRAN)

Institut National de Recherche Archéologique (INRAH)

Fédération Française de Préhistoire (FFP)

# ...Pérenniser les traductions

## Objectif

Faire baisser le coût de la traduction, sans toucher à sa qualité



## Moyens existants

- inscrire les traductions dans les politiques éditoriales
- établir un budget propre et récurrent avec des financements d'origines variées



## Solutions possibles et envisageables

- post édition : traduction automatique puis vérification par traducteur/trice spécialisé/e
- intégration de lexiques disciplinaires