



HAL
open science

Construire et intégrer des métadonnées multilingues pour l'édition en archéologie : enjeux et méthodes

Stéphane Renault, Blandine Nouvel

► To cite this version:

Stéphane Renault, Blandine Nouvel. Construire et intégrer des métadonnées multilingues pour l'édition en archéologie : enjeux et méthodes. Intégration de la traduction automatique dans la chaîne éditoriale (MSHB, Rennes, 3 février 2022), Franck Barbin; Katell Hernández Morin; Gaëlle Phuez-Favris, Feb 2022, Rennes, France. <hal-03680376>

HAL Id: hal-03680376

<https://hal.science/hal-03680376v1>

Submitted on 27 May 2022

HAL is a multi-disciplinary open access archive for the deposit and dissemination of scientific research documents, whether they are published or not. The documents may come from teaching and research institutions in France or abroad, or from public or private research centers.

L'archive ouverte pluridisciplinaire HAL, est destinée au dépôt et à la diffusion de documents scientifiques de niveau recherche, publiés ou non, émanant des établissements d'enseignement et de recherche français ou étrangers, des laboratoires publics ou privés.



Distributed under a Creative Commons CC BY 4.0 - Attribution - International License

Construire et intégrer des métadonnées multilingues pour l'édition en archéologie : enjeux et méthodes

Stéphane Renault, AMU, CNRS, MC, LAMPEA, Aix-en Provence, France

Blandine Nouvel, AMU, CNRS, CCJ, Aix-en Provence, France

L'édition française en archéologie : quelques repères

- forte tradition de publication selon un maillage régional, interrégional et national...
 - 52 revues en Archéologie (Mondes anciens) sur Persée, 40 en Archéologie sur OpenEdition Journals
 - soutien du ministère de la Culture (Aubin 2007), politique de soutien aux revues CNRS (InSHS)
 - dont traductions : 20 000€ (campagne 2020/21).
- ...dépendante de l'activité de la discipline
 - des rythmes de publication et des formes éditoriales variables selon les types d'opérations archéologiques :
 - production d'articles longs ("monographiques"), pluridisciplinaires
 - synthèses de fouille de site archéologique

2007

Gérard Aubin (dir.), *Enquête sur les revues d'archéologie du territoire national*, Paris, Comité des publications et de la diffusion de la recherche archéologique, Direction de l'architecture et du patrimoine, Ministère de la Culture et de la Communication, 2007, 181 p.

L'édition en archéologie et archéosciences

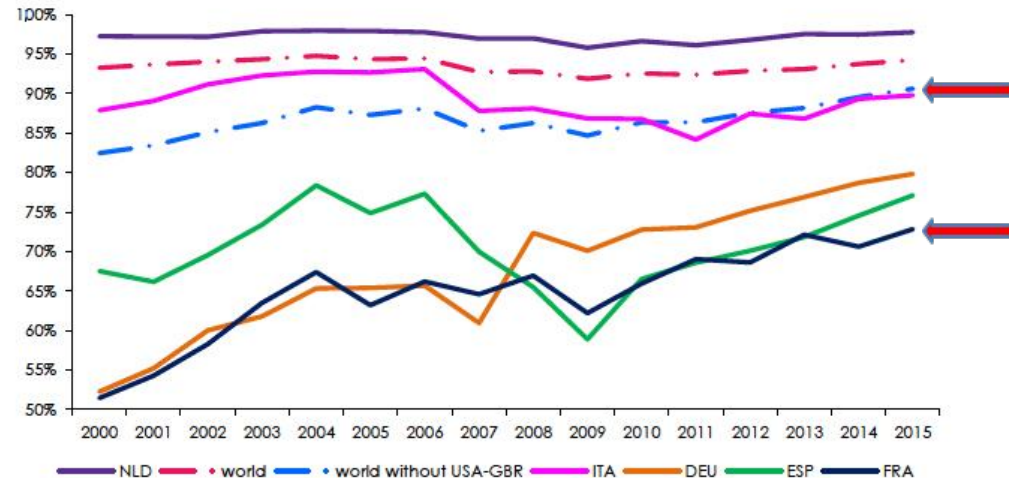
- des pratiques éditoriales héritées de deux domaines scientifiques
 - “littéraire/sciences humaines” ≠ “sciences”
 - formes d'écriture
 - portée nationale / internationale des revues
 - langue principale

L'édition en archéologie et archéosciences

- des pratiques éditoriales héritées de deux domaines scientifiques
 - “littéraire/sciences humaines” ≠ “sciences”
 - formes d'écriture
 - portée nationale / internationale des revues
 - langue principale

Abdelghani Maddi, Aouatif de la Laurencie. *La dynamique des SHS françaises dans le Web of Science : un manque de représentativité ou de visibilité internationale ?* 2018. ([hal-01922266](https://hal.archives-ouvertes.fr/hal-01922266))

Graphique 8 : part de l'anglais dans les publications nationales en SHS des pays du référentiel

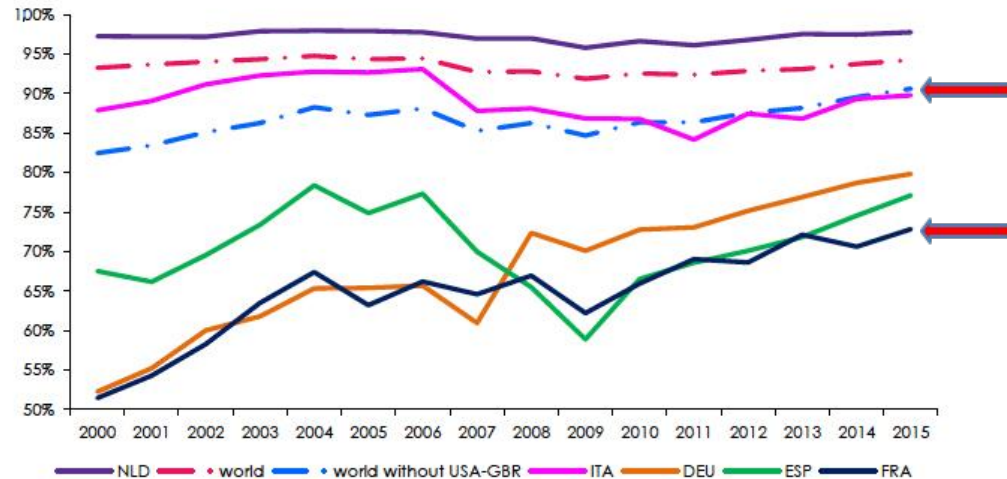


L'édition en archéologie et archéosciences

- des pratiques éditoriales héritées de deux domaines scientifiques
 - “littéraire/sciences humaines” ≠ “sciences”
 - formes d'écriture
 - portée nationale / internationale des revues
 - langue principale
 - traduction variable des métadonnées
 - formats et outils multiples

Abdelghani Maddi, Aouatif de la Laurencie. *La dynamique des SHS françaises dans le Web of Science : un manque de représentativité ou de visibilité internationale ?* 2018. (hal-01922266)

Graphique 8 : part de l'anglais dans les publications nationales en SHS des pays du référentiel



NLM
Style
Markdown
JATS
XML
docx
Mardkdown
Lodel
TEI
Métopes
Eruditarticle
Latex

Une visibilité perfectible

- dans les bases de référencement ERIH, WOS, Scopus

Revue : Archéologie médiévale

Titre :	Archéologie médiévale
Editeur :	CNRS éditions
Pays de l'éditeur :	FRANCE
Langue(s) de publication :	français
Revue soutenue par le CNRS :	oui
ISSN :	0153-9337
ISSN électronique :	
Site web :	http://www.cnrseditions.fr/14_Archeologie-medievale
Référencement 2017 :	HCERES, ERIH, Scopus

Référencement : ● 2017 ● 2016 ◆ 2015

	HCERES	ERIH	WOS-AHCI	WOS-SSCI	Scopus
Anthropologie, Ethnologie et Folklore					
Archéologie	● ◆	● ◆			
Art et Histoire de l'Art	● ◆				

Revue : Gallia : Fouille et monuments en France métropolitaine

Titre :	Gallia : Fouille et monuments en France métropolitaine
Editeur :	CNRS Editions
Pays de l'éditeur :	FRANCE
Langue(s) de publication :	français
Revue soutenue par le CNRS :	oui
ISSN :	0016-4119
ISSN électronique :	2109-9588
Site web :	http://www.cnrseditions.fr/193_Gallia
Référencement 2017 :	HCERES, ERIH

Référencement : ● 2017 ● 2016 ◆ 2015

	HCERES	ERIH	WOS-AHCI	WOS-SSCI	Scopus
Anthropologie, Ethnologie et Folklore					
Archéologie	● ◆	● ◆			◆
Art et Histoire de l'Art	● ◆				

Revue : Préhistoires Méditerranéennes

Titre :	Préhistoires Méditerranéennes
Editeur :	Université de Provence (Aix-Marseille I)
Pays de l'éditeur :	FRANCE
Langue(s) de publication :	français
ISSN :	2118-8211
ISSN électronique :	2105-2565
Site web :	http://pm.revues.org
Référencement 2017 :	ERIH

Référencement : ● 2017 ● 2016 ◆ 2015

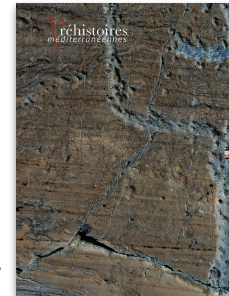
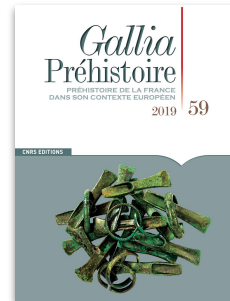
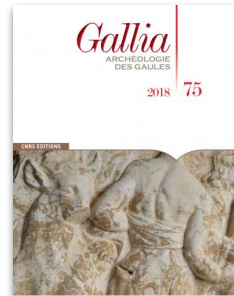
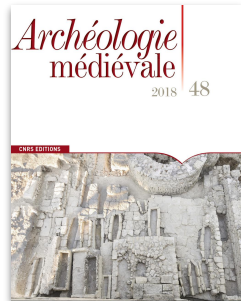
	HCERES	ERIH	WOS-AHCI	WOS-SSCI	Scopus
Anthropologie, Ethnologie et Folklore		● ◆			
Archéologie					
Art et Histoire de l'Art					

Captures extraites de

MetaPHoRA : Métadonnées Plurilingues et Homogènes pour un collectif de Revues françaises en Archéologie

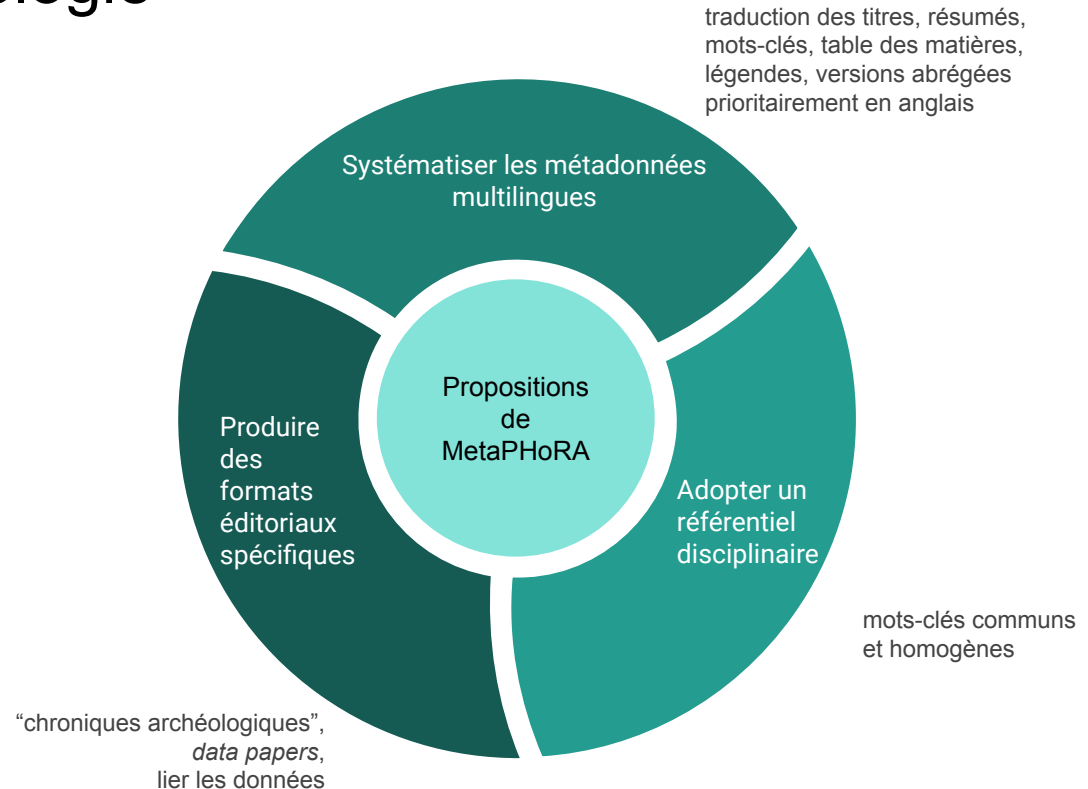
- AAP MESRI 2019-2021 : Traductions scientifiques
 - objectifs de l'AAP : soutenir
 - projets mutualisables portant sur l'amélioration qualitative des métadonnées plurilingues
 - projets d'expérimentation de traductions automatiques (métadonnées, texte intégral des articles)

- Association de quatre revues d'archéologie et du GDS Frantiq
 - objectif : accroître la visibilité à l'international des résultats de la recherche en archéologie
 - traduction des métadonnées, évolution des contenus et référencements



MetaPHoRA : Amélioration des métadonnées multilingues pour les revues d'archéologie

- Modèle répliquable



MetaPHoRA : Outils communs et solutions techniques

Pactols via Opentheso

Mise à disposition d'un ensemble de mots-clés contrôlés, spécialisés et multilingues

IdARK du concept
API Opentheso pour l'interfaçage

MetaPHoRA : Outils communs et solutions techniques

Pactols via Opentheso

Mise à disposition d'un ensemble de mots-clés contrôlés, spécialisés et multilingues

IdARK du concept
API Opentheso pour l'interfaçage

Métopes Production du fichier XML

Intégration de Pactols pour lier les **mots-clés** et récupération des éléments SKOS, notamment les traductions via le balisage du fichier

Ajout du type "**notice archéologique**" avec ses éléments spécifiques

Préparation de 2 unités distinctes :
l'article et sa version abrégée

MetaPHoRA : Outils communs et solutions techniques

Pactols via Opentheso

Mise à disposition d'un ensemble de mots-clés contrôlés, spécialisés et multilingues

IdARK du concept
API Opentheso pour l'interfaçage

Métopes Production du fichier XML

Intégration de Pactols pour lier les **mots-clés** et récupération des éléments SKOS, notamment les traductions via le balisage du fichier

Ajout du type "**notice archéologique**" avec ses éléments spécifiques

Préparation de 2 unités distinctes : l'article et sa version abrégée

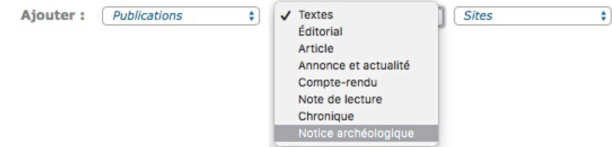
En cours : transformation de la chaîne de production éditoriale du rapport d'opération d'archéologie préventive (FNSO 2 : projet ARCHES-Inrap/Métopes)

OpenEdition Diffusion en ligne

Génération automatique des **index** par héritage des éléments SKOS des concepts liés avec multilinguisme

Ajout du type "**notice archéologique**"

Les 2 unités sont liées entre-elles mais citables individuellement (DOI)



Pour citer cet article

Référence électronique

Nicolas Samuelian, « Nanterre – 15 boulevard du Général-Leclerc » [notice archéologique], *ADLFI. Archéologie de la France - Informations* [En ligne], Île-de-France, mis en ligne le 26 novembre 2021, consulté le 12 janvier 2022. URL : <http://journals.openedition.org/adlfi/111117>

MetaPHoRA : exemple

OpenEdition
Diffusion en ligne

Source
copies d'écran de l'interface
publique d'OpenEdition Journals -
revue *Gallia Préhistoire*.

Gallia
Préhistoire

Accueil

Soutenu par
MINISTÈRE DE LA CULTURE
Liberté
Égalité
Fraternité

Recherche

Index

Auteurs

Mots-clés

Numéros en texte intégral

61 | 2021

60 | 2020

59 | 2019

58 | 2018

60 | 2020
Varia

La sépulture préhistorique des Hoteaux (Rossillon, Ain) : nouvelles données anthropologiques, chronologiques et discussion sur le contexte archéologique

Dominique Henry-Gambier, Gérald Béreiziat, Ludovic Mevel, Romain Malgarini et Carolyn Barshay-Szmidt

p. 123-148

<https://doi.org/10.4000/galliap.1986> SMASH

Traduction(s) :
The prehistoric burial of the Hoteaux (Rossillon, Ain): new anthropological and chronological data and discussion of the archaeological context (abridged version) [en]

Résumé | Index | Plan | Texte | Bibliographie | Notes | Illustrations | Citation | Auteurs

Gallia
Préhistoire

Accueil

Soutenu par
MINISTÈRE DE LA CULTURE
Liberté
Égalité
Fraternité

Recherche

Index

Auteurs

Mots-clés

Numéros en texte intégral

61 | 2021

60 | 2020

59 | 2019

58 | 2018

60 | 2020
Varia

The prehistoric burial of the Hoteaux (Rossillon, Ain): new anthropological and chronological data and discussion of the archaeological context (abridged version)

Dominique Henry-Gambier, Gérald Béreiziat, Ludovic Mevel, Romain Malgarini et Carolyn Barshay-Szmidt

p. 123-148

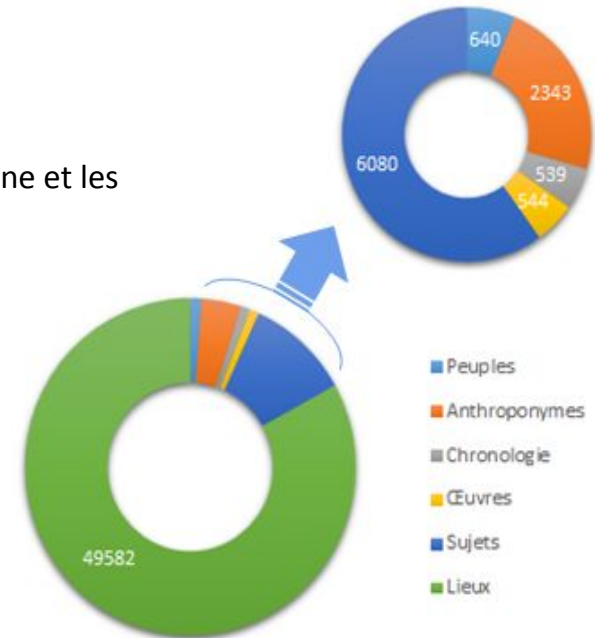
<https://doi.org/10.4000/galliap.2067> SMASH

Cet article est une traduction de :
La sépulture préhistorique des Hoteaux (Rossillon, Ain) : nouvelles données anthropologiques, chronologiques et discussion sur le contexte archéologique [fr]

Résumé | Index | Texte | Bibliographie | Illustrations | Citation | Auteurs

Pactols, thésaurus multilingue pour l'archéologie

- Outil linguistique destiné à faciliter la recherche documentaire
- Vocabulaire contrôlé élaboré par Frantiq
 - sur l'archéologie de la Préhistoire jusqu'à l'époque contemporaine et les Sciences de l'Antiquité
 - 60000 concepts multilingues
 - 6 collections éponymes :
Peuples, Anthroponymes, Chronologie, [Toponymes], Lieux, Sujets
 - structure hiérarchisée, de nombreuses relations sémantiques
 - conforme à la norme ISO 25964 et au SKOS, *Simple Knowledge Organisation System*
- Accès libre : <https://pactols.frantiq.fr>
- Mis à jour en continu, une réorganisation en cours
- Utilisé bien au-delà de sa vocation initiale, notamment par les éditeurs



Un concept

Les libellés en SKOS :

- 1 prefLabel / langue,
N altLabel / langue
 - prefLabel@fr, altLabel@fr
- désambigüiser dans une langue donnée
 - prefLabel@fr:mort (concept) ≠
prefLabel@fr:défunt, altLabel@fr:mort (défunt)
- cas du multilinguisme
 - prefLabel@fr:cave ≠
prefLabel@en:cave

Notes utiles pour la traduction

- définition
- note d'application

Indispensable à l'interopérabilité

- Id Ark

Copie écran de
Pactols2, concept Fibule. 2021

The screenshot displays the Pactols2 interface for the concept 'fibule (fr)'. The left sidebar shows a hierarchical tree of concepts, with 'fibule' highlighted. The main panel shows the concept details, including its label, collection, generic concept, specific concept, associated concept, and variant. The translation section is circled in green, showing the multilingual labels for 'fibule' in various languages: Fibel (de), fibula (en), fibula (it), fibula (nl), fibula (es), and مشبك نر (ar).

Concept **Collection** **Résultat de la recherche**

BBT-entités matérielles > BBT-objets mobiles > [objets mobiles par fonction] > accessoire de vêtement > élément de fixation de vêtement > fibule > -

Libellé **fibule (fr)**

Collection **P2-Facette Entités matérielles**

Concept générique **élément de fixation de vêtement**

Concept spécifique **fibule à arc , fibule ansée , fibule carrée , fibule cruciforme , fibule discoïde , fibule en arbalète , fibule en S , fibule monéiforme , fibule quadrilobée , fibule ronde , fibule tortue , fibule trompette , fibule zoomorphe**

Concept associé **épingle**

Variante du libellé **broche**
Variante cachée:

Traduction **Fibel (de) , fibula (en) , fibula (it) , fibula (nl) , fibula (es) , مشبك نر (ar)**

Total de la branche

Notes

Définition **Agrafe ou broche articulée par un ressort ou une charnière et dont la pointe (ardillon) se fixait à l'extrémité d'un arc de forme variée, servant à attacher les vêtements flottants et non cousus. (Musée d'Argentomagus)**

Image

Coordonnées GPS

Corpus lié **Catalogue Frantiq (2858 notices)**

Alignement **exactMatch: <https://catalogue.bnf.fr/ark:/12148/cb11931403v> (BNF)
exactMatch: <https://www.wikidata.org/wiki/Q324926> (Wikidata)
exactMatch: <http://vocab.getty.edu/aat/300209303> (AAT)**

Identifiant / Lien permanent

Notation

Id interne **14737**

Uri **<https://ark.frantiq.fr/ark:/26678/pct11Smmf0Tw8>**

IdArk **26678pct11Smmf0Tw8**

IdHandle **20.500.11859/26678.pct11Smmf0Tw8**

Exporter le concept **Skos Json JsonLd Turtle**

Créé le: 2007-02-08

Dernière modification le: 2021-01-06

Pactols, multilinguisme et traduction

Des programmes de traduction réguliers

- 1990-2009, TGE Adonis et consortium “Référentiels” puis IR*Huma-Num : enrichissement du moteur ISIDORE
- 2012-2015, Projet MULTITA *Multilingual terminological research for the development and integration of semantically enriched scientific thesauri* / Musées royaux de Belgique
- 2015, CNRS-InSHS
- 2019-2021, MetaPHoRA

Pactols, multilinguisme et traduction

Des programmes de traduction réguliers

- 1990-2009, TGE Adonis et consortium “Référentiels” puis IR*Huma-Num : enrichissement du moteur ISIDORE
- 2012-2015, Projet MULTITA *Multilingual terminological research for the development and integration of semantically enriched scientific thesauri* / Musées royaux de Belgique
- 2015, CNRS-InSHS
- 2019-2021, MetaPHoRA

Etat des traductions pour MetaPHoRA :

- allemand, anglais, espagnol, italien
- traduire ~11000 libellés
- vérifier ~40000 libellés et ~5000 variantes

Concepts Pactols état 2019	Nb libellés à traduire	Nb libellés à vérifier	Nb variantes à vérifier
<i>allemand</i>	2857	9746	1178
<i>anglais</i>	2317	10286	1195
arabe	3252	9351	133
<i>espagnol</i>	2887	9716	666
<i>italien</i>	2895	9708	1931
néerlandais	3069	9534	153

De Pactols à OpenEdition



Archéologie médiévale

centre Michel de Bouard CRAHAM

Index | Sujets

AB C D E F G H I J K L M N O P Q R S T

A

- abbaye
- abri
- abside
- accessoire d'habillement
- acquisition de ressource naturelle
- acquisition des données
- activités commerciales
- administration militaire
- agrafe
- agriculture
- aire d'incinération
- alimentation
- aliments
- allégorie
- alluvion
- ambre
- aménagement de berge
- aménagement de la tombe
- aménagement du relief
- aménagement et mobilier liturgique
- amphora
- analyse documentaire

centre Michel de Bouard CRAHAM

Index

- Auteurs
- Année de l'opération
- Sujets
- Liens
- Œuvres
- Chronologie
- Peuples
- Nature de l'opération
- Dossiers thématiques
- Tourises et matériaux de couverture au Moyen Âge
- Nombres en texte intégral

50 | 2020
vra

49 | 2019
vra

48 | 2018
vra

47 | 2017
vra

46 | 2016
vra

45 | 2015
vra



Archéologie médiévale

centre Michel de Bouard CRAHAM

Index | Themes

AB C D E F G H I J K L M N O P Q R S T U V W X Y Z

A

- abbey (monastic building)
- abbey (religious establishment)
- administrative division
- administrative life
- adoption of a sedentary lifestyle
- adornment
- agrarian structure
- agricultural building
- agricultural holding
- agricultural season
- agricultural technique
- agriculture
- allegory
- alluvial terrace
- alluvion deposit
- altar
- amber
- amphora
- anatomy
- animal bones
- animal burial
- animal husbandry
- antefixae

centre Michel de Bouard CRAHAM

Index

- Auteurs
- Jahr der Geländearbeit
- Sujet
- Liens
- Œuvres
- Chronologie
- Peuples
- Nature de l'opération
- Dossiers thématiques
- Tourises et matériaux de couverture au Moyen Âge
- Nombres en texte intégral

50 | 2020
vra

49 | 2019
vra

48 | 2018
vra

47 | 2017
vra

46 | 2016
vra

45 | 2015
vra



Archéologie médiévale

centre Michel de Bouard CRAHAM

Index | Sujets

AB C D E F G H I J K L M N O P Q R S T U V W X Y Z

A

- Abbauschacht
- Abbaustelle
- Abbildung
- Abfallaufen
- Abtei
- Abteikirche
- Abwasser
- Adelssitz
- Agrarprodukt
- Allegorie
- Alluvialterrasse
- Alluvium
- Altar
- Amphib
- Amphore
- Anatomie
- Angriffswaife
- Antefix
- Anthrakologie
- andropomphaxischer Figur
- andropomphaxische stele
- Apse
- Arbeitsort

centre Michel de Bouard CRAHAM

Index

- Auteurs
- Année de l'opération
- Sujets
- Liens
- Œuvres
- Chronologie
- Peuples
- Nature de l'opération
- Dossiers thématiques
- Tourises et matériaux de couverture au Moyen Âge
- Nombres en texte intégral

50 | 2020
vra

49 | 2019
vra

48 | 2018
vra

47 | 2017
vra

46 | 2016
vra

45 | 2015
vra



Archéologie médiévale

centre Michel de Bouard CRAHAM

Index | Sujets

AB C D E F G H I J K L M N O P Q R S T U V W X Y Z

A

- abbaye
- abbatiale
- abbigliamento
- abitato
- abitato all'aperto
- abitato fortificato
- abitazione
- abitazione antistorica
- abitazione ecclesiale
- abide
- abide
- accampamento militare
- accennatura
- acquedotto
- affetto di fondo rustico
- agglomerato urbano
- Agostiniani
- agricoltura
- alberghiera
- altare funebre
- alimentazione
- allegoria

centre Michel de Bouard CRAHAM

Index

- Auteurs
- Année de l'opération
- Sujets
- Liens
- Œuvres
- Chronologie
- Peuples
- Nature de l'opération
- Dossiers thématiques
- Tourises et matériaux de couverture au Moyen Âge
- Nombres en texte intégral

50 | 2020
vra

49 | 2019
vra

48 | 2018
vra

47 | 2017
vra

46 | 2016
vra

45 | 2015
vra



Archéologie médiévale

centre Michel de Bouard CRAHAM

Índice | Sujets

AB C D E F G H I J K L M N O P Q R S T U V W X Y Z

A

- abada
- abalaro
- abastecimientos
- abrigo
- abide
- acacia
- actividades comerciales
- acueducto
- acucultura
- adoba
- adquin
- adorno
- adquisición de recursos naturales
- aduna
- agricultura
- ahorcamientos
- alberghiera
- alcalarrulla
- aldea
- allegoría
- alifero
- almondiga
- alimentación

centre Michel de Bouard CRAHAM

Índice

- Autores
- Año de la operación
- Sujetos
- Enlaces
- Obras
- Crónicas
- Pueblos
- Naturaleza de la operación
- Dossieres temáticos
- Turismo y materiales de cobertura en el Medioevo
- Números en texto completo

50 | 2020
vra

49 | 2019
vra

48 | 2018
vra

47 | 2017
vra

46 | 2016
vra

45 | 2015
vra

Des index propres à la revue...

Sujets – abbaye

<https://ark.frantiq.fr/ark:/26678/pct61LJ3loHHj>

Article | Notice archéologique

Article

Bastien Lefebvre

Une fenêtre archéologique sur l'agglomération de Moissac (Tarn-et-Garonne) du XII^e au XIX^e siècle [Texte intégral]

Paru dans *Archéologie médiévale*, 50 | 2020

Olivier Blamangin, Sophie Oudry et Sacha Kacki

Un simple tas d'os ? Le fonctionnement complexe d'un ossuaire médiéval du cimetière paroissial de l'église Notre-Dame de Boulange-sur-Mer (Pas-de-Calais) [Texte intégral]

Paru dans *Archéologie médiévale*, 50 | 2020

Agnès Bergeret, Guergana Guionova, Richard Donati, Vivien Vassal, Isabel Figueiral, Vianney Forest, Laurent Bruxelles, Frédéric Chandevau, Yves Manniez, Isabelle Commandré, Bernard Gratze et Frédéric Raynaud avec la collaboration de Chloé Hauswirth, Laura Lorenzini, Anne Recolin et Véronique Lelièvre

L'habitat et les sépultures du haut Moyen Âge (VI^e-IX^e siècle) de Soulagès (Saint-Maurice-Navacelles, Hérault) [Texte intégral]

Paru dans *Archéologie médiévale*, 50 | 2020

Adrien Dubois et Jean-Baptiste Vincent

Le choix des matériaux de couverture : l'exemple des édifices religieux normands du XI^e au XVIII^e siècle [Texte intégral]

01 juillet 2020

Paru dans *Archéologie médiévale*, Toitures et matériaux de couverture au Moyen Âge

Notice archéologique

Responsable d'opération : Emmanuel Barbier

Airvault (Deux-Sèvres), 3, rue Port Caillon « Vieux Relais » [Texte intégral]

Paru dans *Archéologie médiévale*, 49 | 2019

... mais liés au thésaurus et à ses corpus

Sujets – abbaye

<https://ark.frantiq.fr/ark:/26678/pcrt6LJJoHHj>

Article | Notice archéologique

Article

Bastien Lefebvre
Une fenêtre archéologique sur l'agglomération de Moissac (Tarn-et-Garonne) du XII^e au XIX^e siècle [Texte intégral]
Paru dans *Archéologie médiévale*, 50 | 2020

Olivier Blamangin, Sophie Oudry et Sacha Kacki
Un simple tas d'os ? Le fonctionnement complexe d'un ossuaire médiéval du cimetière paroissial de l'église Notre-Dame de Boulange-sur-Mer (Pas-de-Calais) [Texte intégral]
Paru dans *Archéologie médiévale*, 50 | 2020

Agnès Bergeret, Guergana Guionova, Richard Donati, Vivien Vassal, Isabel Figueiral, Vianney Forest, Laurent Bruxelles, Frédéric Chandevau, Yves Manniez, Isabelle Commandré, Bernard Gratzue et Frédéric Raynaud avec la collaboration de Chloé Hauswirth, Laura Lorenzini, Anne Recolin et Véronique Lelièvre
L'habitat et les sépultures du haut Moyen Âge (VI^e-IX^e siècle) de Soulagès (Saint-Maurice-Navacelles, Hérault) [Texte intégral]
Paru dans *Archéologie médiévale*, 50 | 2020

Adrien Dubois et Jean-Baptiste Vincent
Le choix des matériaux de couverture : l'exemple des édifices religieux normands du xii^e au xvii^e siècle [Texte intégral]
01 juillet 2020
Paru dans *Archéologie médiévale*, Toitures et matériaux de couverture au Moyen Âge

Notice archéologique

Responsable d'opération : **Emmanuel Barbier**
Airvault (Deux-Sèvres), 3, rue Port Caillon « Vieux Relais » [Texte intégral]
Paru dans *Archéologie médiévale*, 49 | 2019

Opentheso

FACTOLS (TH_1)

français

Index Exact Note Identifiant

Concept Index Collection Arbre

- abbaye
 - chartreuse
 - partie de monastère
 - prieuré
 - palais épiscopal
 - palais papal
 - presbytère
 - trésor (bâtiment)
 - ensemble religieux
 - architecture rurale
 - construction
 - édifice
 - édifice à fonctions multiples
 - bâtiment agricole
 - bâtiment commercial
 - bâtiment industriel
 - bâtiment militaire
 - édifice funéraire
 - édifice public
 - édifice religieux
 - édifice religieux fortifié
 - lieu de culte
 - logement des religieux
 - bâtiment conventuel
 - commanderie
 - couvent
 - ermitage
 - hôtellerie
 - logis abbatial
 - maison canoniale
 - monastère

Concept Collection Résultat de la recherche

architecture > architecture (conception) > architecture religieuse > logement des religieux > monastère > abbaye > édifice > édifice religieux > logement des religieux > monastère > abbaye >

Libellé **abbaye (fr)**

Collection Sujets

Concept générique ↑ monastère

Concept spécifique ↓ église abbatiale

Concept associé ⇄ édifice religieux fortifié

Variante du libellé ↔

Traduction 🗣️ abadía (es), abbazia (it), abbey (religious establishment) (en), abdi (nl), Abtei (de), ابيد الرحمان (ar)

Total de la branche

Définition Bâtiment abritant une communauté de moines ou de moniales gouvernée par un abbé ou une abbesse (Lar) / Monastère autonome où vivent des moines ou des moniales, sous l'autorité d'un abbé ou d'une abbesse. (Lavenu, 1999, 5) / Établissement monastique sous le gouvernement d'un abbé ou d'une abbesse. (Montclos, 2002, p. 410)

Corpus lié

- 🔗 Catalogue Frantiq (1494 notices)

Identifiant / Lien permanent

Id interne 13073


Uri <https://ark.frantiq.fr/ark:/26678/pcrt6LJJoHHj>

IdArk 26678/pcrt6LJJoHHj

IdHandle 20.500.11859/26678.pcr6LJJoHHj

Exporter le concept

Skos Json JsonLd Turtle



Pactols se développe en phase avec les besoins des communautés scientifiques



Restructurer et enrichir avec un programme de réorganisation, 2017-2022

- amélioration de la visibilité sur le web
- appropriation par les communautés
- mise à jour et formalisation de vocabulaires pour un domaine particulier
 - Ateliers Mort : vocabulaire sur la Mort
 - OrAG, Ornementation architecturale de la Gaule
- intégration de lexiques spécialisés publiés dans le respect de la granularité du thésaurus : contrôle des libellés, définitions
 - *Multilingual lexicon of bone industry*, version 2 / dir. A. Averbough, 2016 (*Préhistoires méditerranéennes*, HS)
 - *Lexique sur la pétrographie* / P. Fernandes et al. (*Préhistoires méditerranéennes*, à paraître)
- collaborations orientées traduction (AAP MESRI 2019-2021)
 - MetaPHoRA :
 - contrôle des mots-clés utilisés par les revues
 - mise à jour des traductions anglais, allemand, espagnol, arabe ?
 - suite du projet OpenTraduction : vocabulaire pour l'égyptologie traduit en arabe

MetaPHoRA : bilan

- Traductions : langues

- Métadonnées
 - anglais, allemand, espagnol
- Pactols
 - anglais, allemand, italien, espagnol

- Traductions : moyens

- par traducteur·trice·s professionnel·le·s
- expérimentation ponctuelle de la post édition (DeepL) + vérification auteurs et traductrices

- Évolution des outils

- élargissement de l'usage de Pactols à tous les types éditoriaux, au-delà des notices archéologiques

Plus de **750** "notices archéologiques",
2 *data paper*/article méthodologique
avec données liées

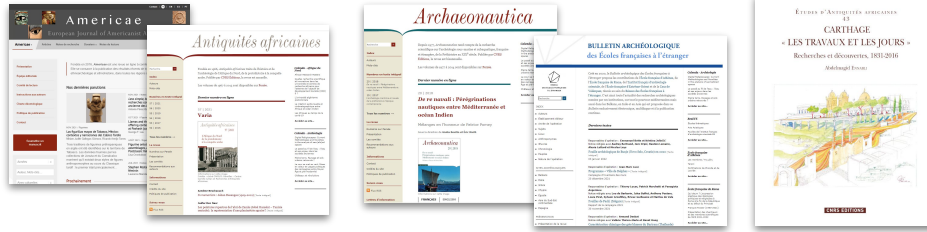


83 articles concernés (pour 8 volumes) pour les titres, résumés, tables des matières, légendes ou versions abrégées

55000 termes traduits ou vérifiés
Des index multilingues et automatisés
Lien vers le thésaurus et ses corpus

MetaPHoRA : acquis et perspectives

- Évolution des bonnes pratiques au-delà des outils du projet
 - Révision des politiques éditoriales des revues et des recommandations aux auteurs
 - Diffusion du modèle auprès d'autres revues et collections



- mais l'adoption du principe des versions abrégées reste à développer
- Évolution des outils
 - élargissement de l'usage de Pactols à tous les types éditoriaux, au-delà des chroniques archéologiques

Intégrer la création de métadonnées multilingues dans une chaîne éditoriale : PACTOLS et Opentheso

FRANTIQ, Fédération et Ressources sur l'Antiquité développe depuis 30 ans des outils de signalement et d'analyse de ressources documentaires en archéologie. Ses produits sont exploités par la TQRH Humus-Num et sont intégrés dans des programmes de recherche en France et en Europe.

Le thésaurus PACTOLS

Topique, Antiquités, Chronologie, Typologie, Contexte, Liens, Liqns

- ~ 35 000 mots-clés pour l'archéologie, depuis la Préhistoire jusqu'aux périodes contemporaines, et en sciences de l'Antiquité dans toutes les disciplines
- ~ 7 langues : français, anglais, espagnol, allemand, italien, néerlandais et arabe
- ~ Normalisé XML-SKOS
- ~ Citable grâce aux identifiants pérennes (ARK)

Opentheso

Logiciel de gestion de thésaurus multilingue et multilingue

- ~ Gestion des termes et de leurs traductions
- ~ Recherche multilingue
- ~ Consultation dans la langue du navigateur

S'intègre à une chaîne éditoriale XML

- ~ facile l'ajout de mots-clés comme traductions
- ~ accroît la visibilité dans le web de données

Moteurs de recherche	
amphore	Français
amphora	Anglais
الانفارة	Arabe
anfara di trasportu	Italien

Centre de Recherche en Archéologie Numérique (CRAN)

Fédération Française des Antiquités (FFA)

Fédération Française des Sociétés Archéologiques (FFSA)

...Pérenniser les traductions

Objectif

Faire baisser le coût de la traduction, sans toucher à sa qualité



Moyens existants

- inscrire les traductions dans les politiques éditoriales
- établir un budget propre et récurrent avec des financements d'origines variées



Solutions possibles et envisageables

- post édition : traduction automatique puis vérification par traducteur/trice spécialisé/e
- intégration de lexiques disciplinaires