



**HAL**  
open science

## Découvrir les outils Huma-Num pour la gestion des données scientifiques

Victoria Le Fournier, Florence Perret

► **To cite this version:**

Victoria Le Fournier, Florence Perret. Découvrir les outils Huma-Num pour la gestion des données scientifiques. École thématique. France. 2022, pp.24. hal-03672761

**HAL Id: hal-03672761**

**<https://hal.science/hal-03672761>**

Submitted on 19 May 2022

**HAL** is a multi-disciplinary open access archive for the deposit and dissemination of scientific research documents, whether they are published or not. The documents may come from teaching and research institutions in France or abroad, or from public or private research centers.

L'archive ouverte pluridisciplinaire **HAL**, est destinée au dépôt et à la diffusion de documents scientifiques de niveau recherche, publiés ou non, émanant des établissements d'enseignement et de recherche français ou étrangers, des laboratoires publics ou privés.



Distributed under a Creative Commons Attribution 4.0 International License

# DÉCOUVRIR LES OUTILS HUMA NUM POUR LA GESTION DE DONNÉES SCIENTIFIQUES

Victoria Le Fournier  
Florence Perret



# LA MESHS, UN RELAIS D'HUMA-NUM :

- Connaissance de l'ensemble de l'écosystème et de la documentation
- Organisation de formations et conseil
- Participation à des groupes de travail thématiques



Victoria Le Fournier  
victoria.lefournier@univ-lille.fr




Florence Perret  
florence.perret@univ-lille.fr



Maison européenne  
des sciences de l'homme  
et de la société

# UNE OFFRE GRADUÉE

Niveau 1	Consultation individuelle sur rendez-vous
Niveau 2	Présentation de l'offre Huma-Num
Niveau 3	Formations aux outils et méthodes
Niveau 4	Gestion et traitement des données



# L'IR\* HUMA-NUM



L'infrastructure de  
recherche Corpus



# L'IR\* HUMA-NUM



# BOTTOM-UP

Besoins des chercheurs

Volonté d'une  
communauté de  
chercheurs

Suggestion et  
accompagnement



# TOP-DOWN

Adaptation des  
nouveauités  
technologiques

Anticipation des  
besoins

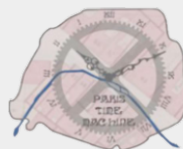
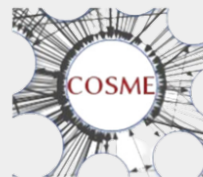
Comité scientifique

# LES CONSORTIUMS

- Regroupement d'unités et équipes de recherche autour de thématiques et d'objets communs
- 10 consortiums labellisés
- Ancrage dans les Maisons de Sciences de l'Homme (MSH)
- Formation et expertises, création de services, guides de bonnes pratiques (usages de la 3D...)







# LE HUMA-NUM LAB



Photos : © Stéphane Pouyllau – CNRS

- Pôle d'accueil des chercheurs,
- des activités de recherche et développement,
- d'innovation et de valorisation

# LES MISSIONS D'HUMA-NUM



DÉVELOPPER L'APPROPRIATION PAR LES  
COMMUNAUTÉS SCIENTIFIQUES DU CYCLE  
DE VIE DES DONNÉES NUMÉRIQUES



ORGANISER ET FACILITER LE TRAVAIL EN  
ÉQUIPE ET LA GESTION DE PROJETS



PROPOSER DES SERVICES POUR LES  
DONNÉES AU JUSTE NIVEAU ET AU BON  
MOMENT



TRAVAILLER COLLECTIVEMENT AUTOUR  
DES DONNÉES

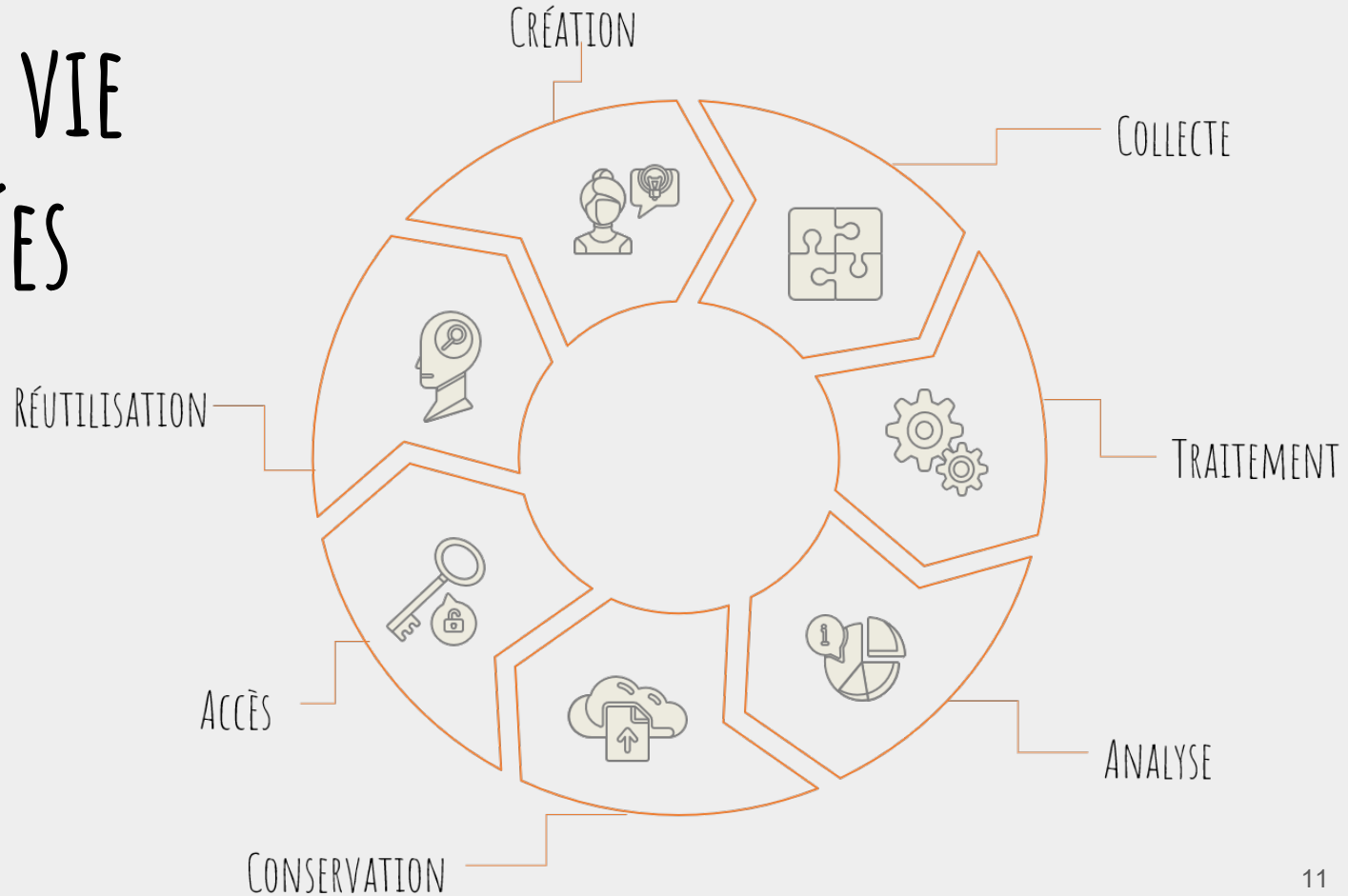


STABILISER L'ACCÈS AUX DONNÉES ET AUX  
OUTILS

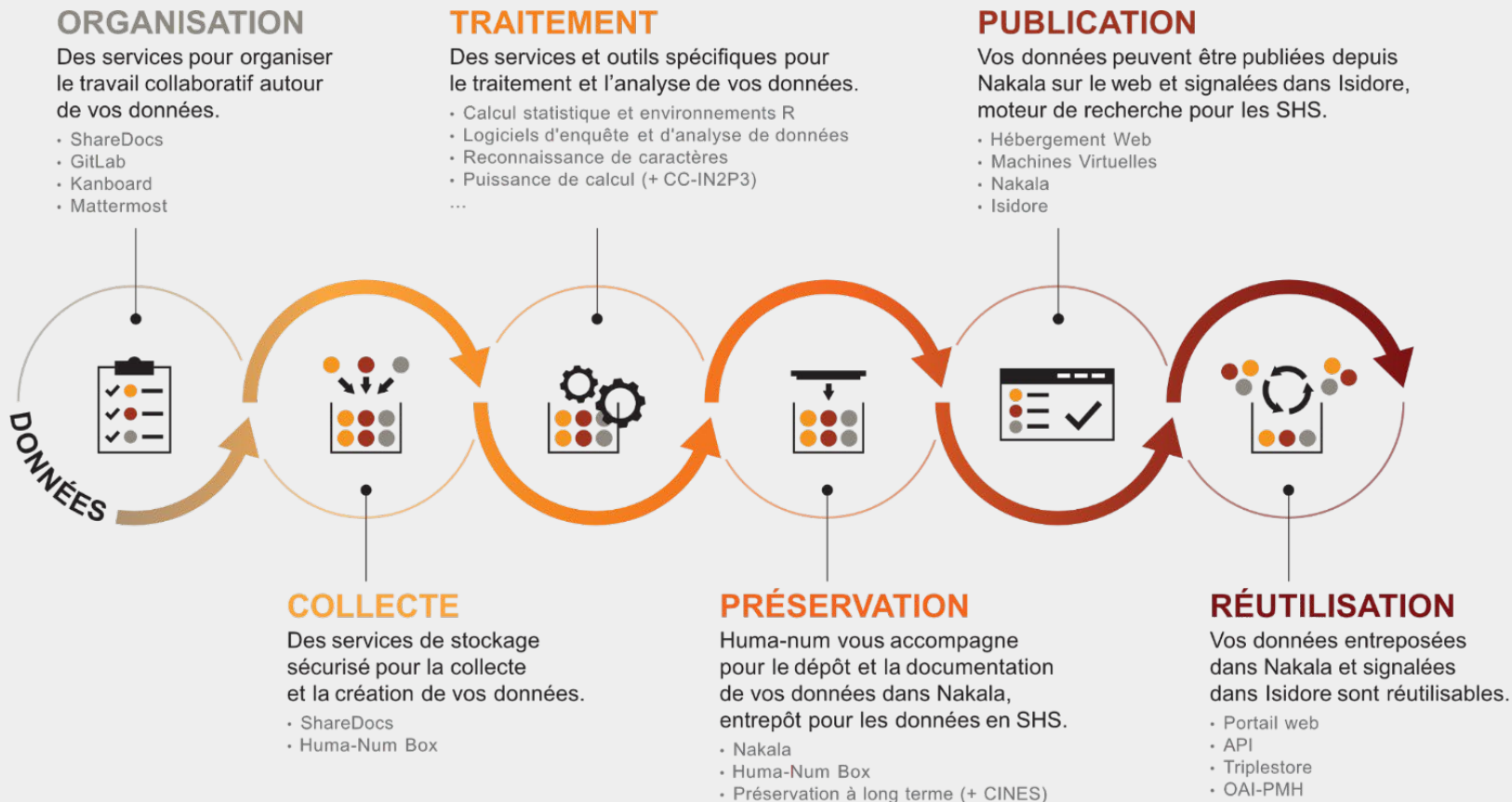


CO CRÉER DES SERVICES

# LE CYCLE DE VIE DES DONNÉES



# LE CYCLE CHEZ HUMA-NUM



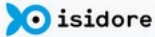






# LES SERVICES ET LES OUTILS



# ACCÈS AUX SERVICES HUMANID

Interface d'authentification regroupant les services Web d'Huma-Num que vous avez ouvert ou que vous pouvez demander à ouvrir.

Gérer mes services Huma-Num

 Votre assistant de recherche en Sciences Humaines et Sociales <a href="#">accéder</a>	 Plateforme de stockage et de partage de fichiers (Web et clients WebDAV) <a href="#">accéder</a>	 Partager, publier et valoriser vos données scientifiques <a href="#">Demande en cours</a>
 Un éditeur de texte simplifiant la rédaction et l'édition d'articles scientifiques en SHS <a href="#">accéder</a>	 Plateforme de forge basé sur git <a href="#">Demander l'accès</a>	 Service de discussion d'équipes <a href="#">accéder</a>
 Analyse d'audience de sites Webs <a href="#">Demander l'accès</a>		

# SERVICES ADDITIONNELS

Outil de gestion  
visuelle de  
projets  
collaboratifs



Outil  
d'hébergement  
de fichiers de  
code



Plateforme de  
messagerie  
instantanée



Outil de gestion  
de listes de  
diffusion





# SERVICES TIERS HÉBERGÉS

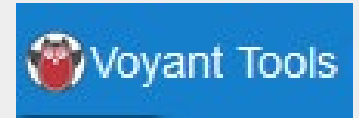
Éditeur de texte  
en ligne de textes  
scientifiques



Gestionnaire de  
thésaurus  
multilingue



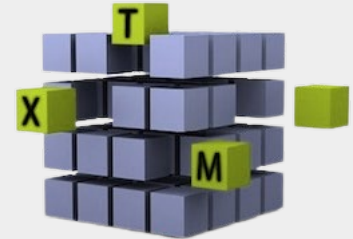
Outil d'analyse  
de texte



Constructeur de  
bases de  
données



Logiciel de  
textométrie



# FOCUS SUR SHAREDOKS

Gestionnaire de fichiers, pouvant être utilisé via un navigateur web, un client WebDAV ou un logiciel de synchronisation de fichiers.

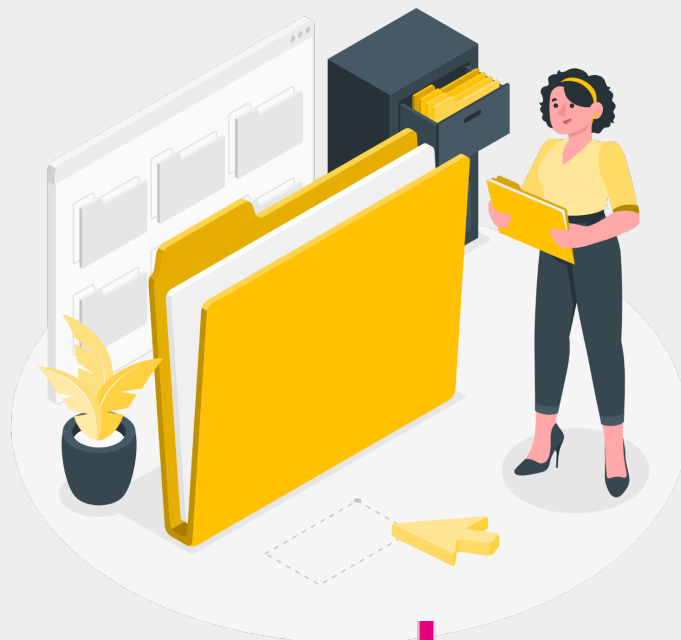
- stocker,
- échanger,
- partager,
- travailler sur des données de type fichiers



# FOCUS SUR NAKALA

Entrepôt sécurisé pour la publication de données de recherche en accord avec les principes du *FAIR data*

- partager,
- publier
- valoriser tous types de données numériques documentées



# NAKALA PRESS

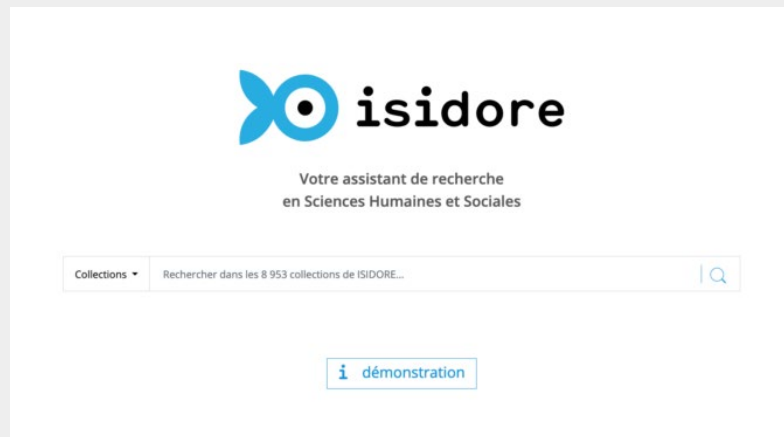
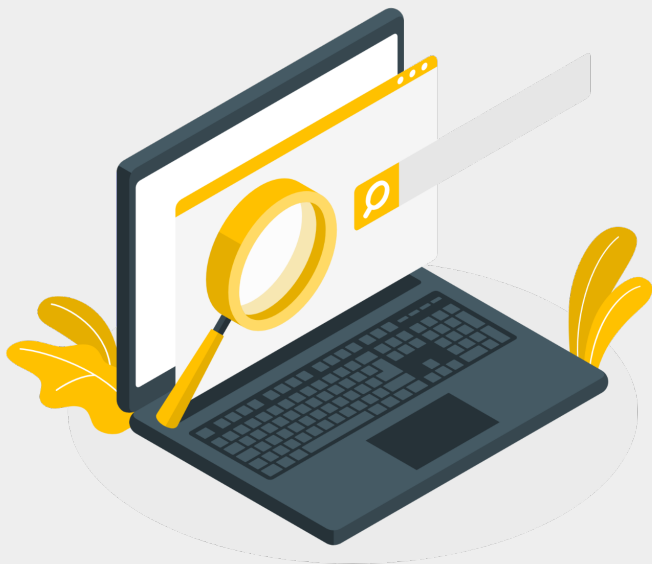


Systeme de publication de Nakala

Editorialisation des données d'une collection

- Valoriser
- Diffuser
- Rendre lisible

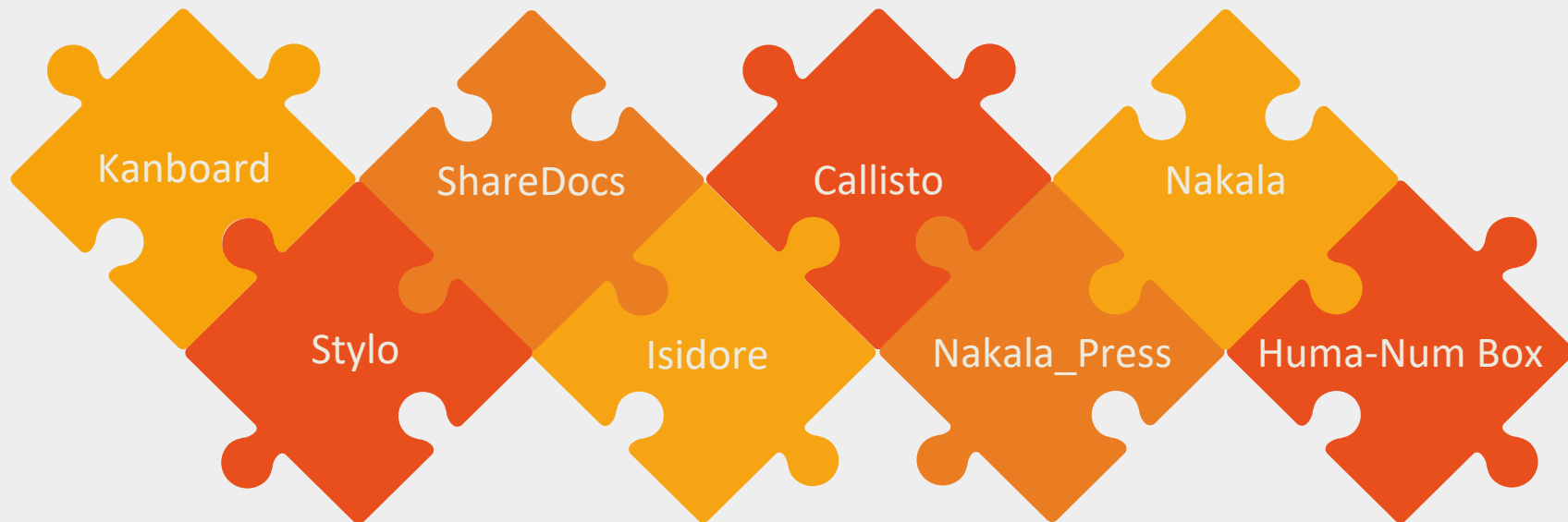
# FOCUS SUR ISIDORE



## Moteur de recherche spécialisé

- Publications
- Données numériques
- Profils de chercheurs

# DES BRIQUES POUR COMPOSER LA GESTION DE SES DONNÉES EN FONCTION DE SES BESOINS



# POUR ALLER PLUS LOIN :

- Documentation : <https://documentation.huma-num.fr/>
- Carnet de recherche : <https://humanum.hypotheses.org/>
- Twitter : [https://twitter.com/Huma\\_Num](https://twitter.com/Huma_Num)
- Canal-U : <https://www.huma-num.fr/chaine-huma-canal-u/>
- Site : <https://www.huma-num.fr/>



N'HÉSITEZ PAS À  
NOUS CONTACTER  
ET À POSER VOS  
QUESTIONS



# CONTACTS :

- Relais MSH en région Hauts-de-France : [victoria.lefourner@univ-lille.fr](mailto:victoria.lefourner@univ-lille.fr) et [florence.perret@univ-lille.fr](mailto:florence.perret@univ-lille.fr)
- Questions générales sur Huma-Num : [contact@huma-num.fr](mailto:contact@huma-num.fr)
- Demandes concernant un projet ou ouverture d'un service non accessible via HumanID : [cogrid@huma-num.fr](mailto:cogrid@huma-num.fr)
- Besoin d'assistance sur un service ouvert : [assistance@huma-num.fr](mailto:assistance@huma-num.fr)