



**RUNED 22**  
Recherches sur les usages du numérique en éducation

Perspectives critiques sur le numérique en éducation et formation  
Enjeux politiques, sociaux et économiques du design aux usages

3 et 4 mai 2022  
[runed22.sciencesconf.org](http://runed22.sciencesconf.org)  
Université du Québec à Montréal (UQAM), Canada

The banner features a blue background on the left with a white speech bubble icon containing three dots and a blue line graph. On the right, a blue smartphone is shown with a white network of nodes and lines overlaid on it, set against a red background.

## Faire entrer la culture des données dans la formation des enseignants : enjeux et perspectives critiques

Anne LEHMANS, Vincent LIQUETE



# Plan

1. **Enjeux de la recherche sur l'éducation aux données : une approche pragmatique**
2. **Méthodologies de la recherche : une triple perspective centrée sur les problématiques de gouvernance, de pédagogie et de politiques d'évaluation**
3. **Une réflexion critique et politique sur les perspectives pour la formation des enseignants**

# 1- Enjeux de la recherche sur l'éducation aux données : une approche pragmatique



# Considérer les données

Enjeux politiques

Enjeux infocommunicationnels

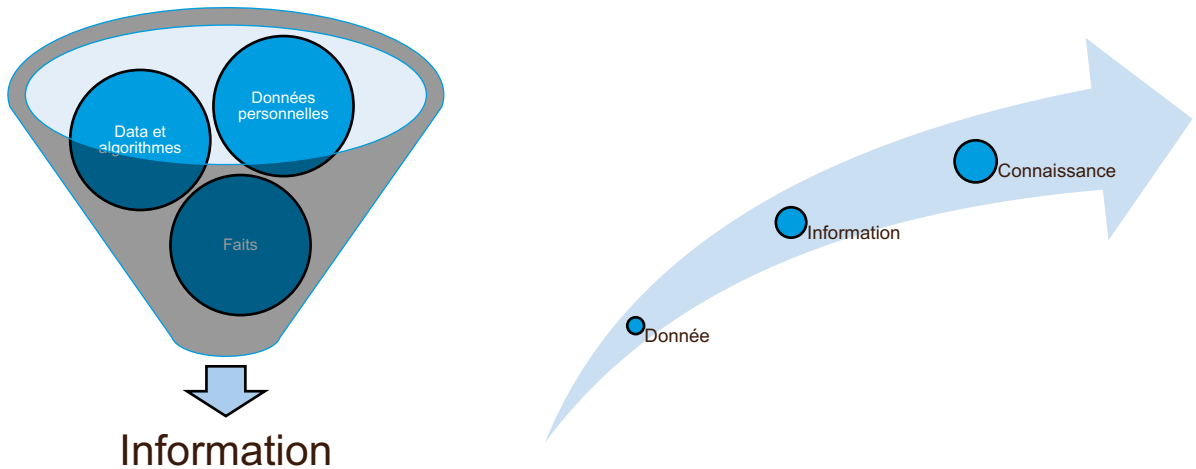
Enjeux cognitifs

Enjeux techniques

Enjeux éthiques

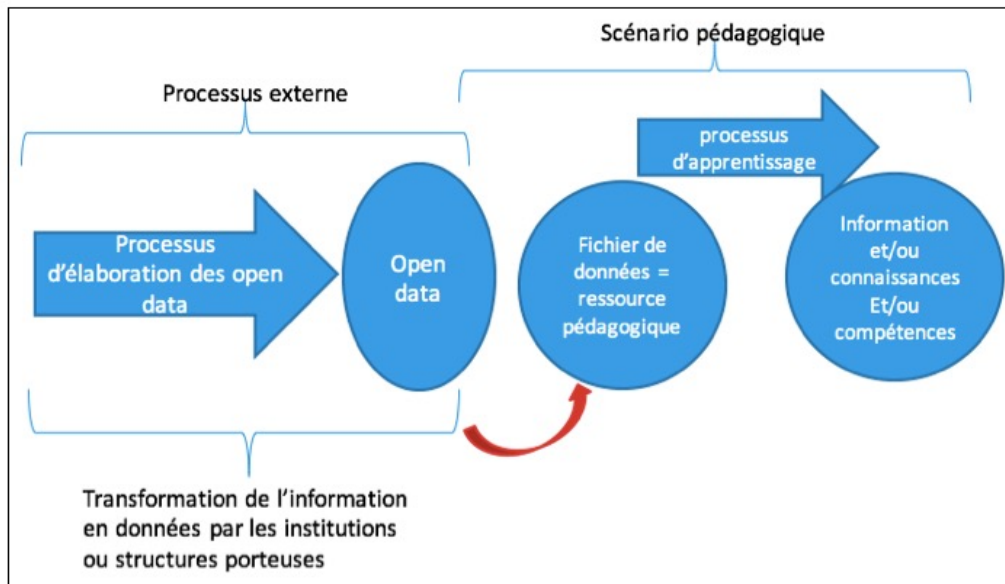
# Parler des données

## Les représentations



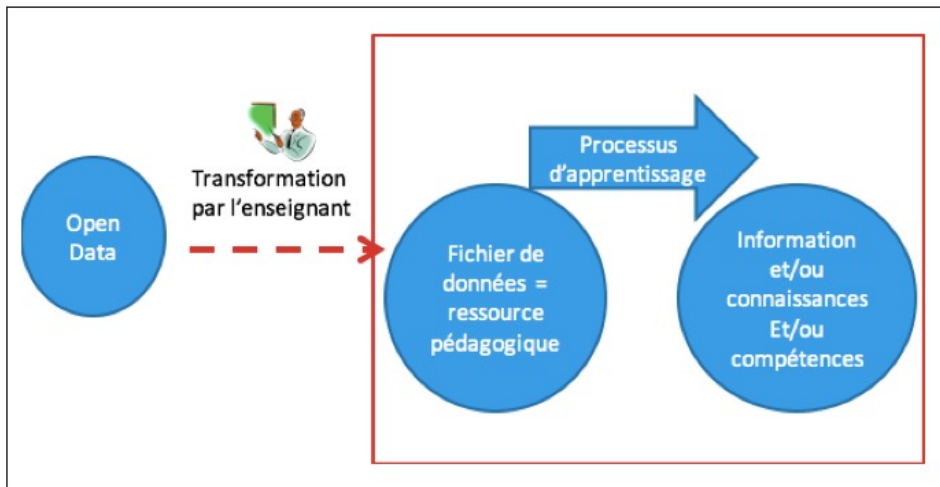
# Eduquer aux données

## Les pratiques recueillies : entre enseignement de l'informatique et autonomisation



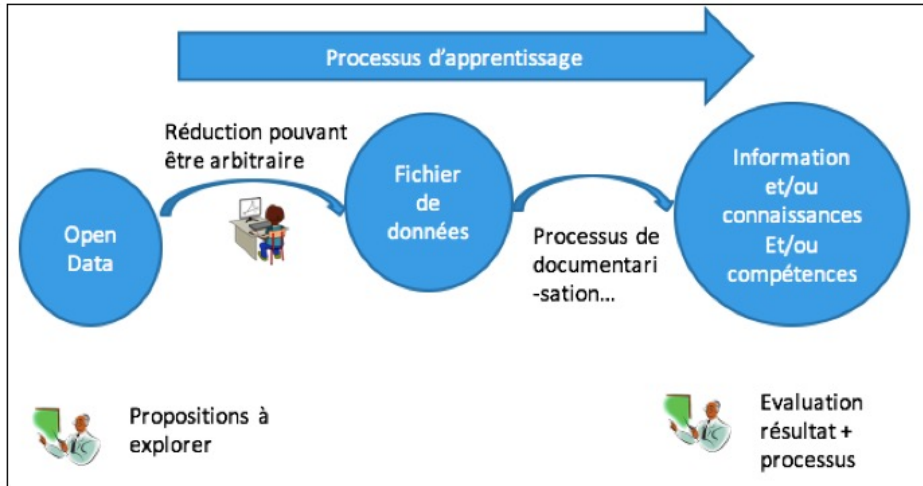
# Eduquer aux données

## Les pratiques recueillies : entre enseignement de l'informatique et autonomisation



# Eduquer aux données

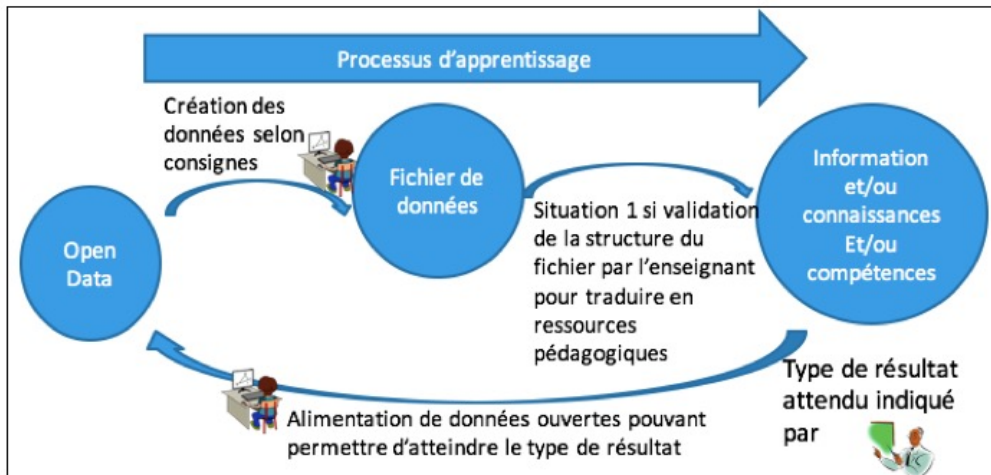
## Les pratiques recueillies : entre enseignement de l'informatique et autonomisation





# Eduquer aux données

## Les pratiques recueillies : entre enseignement de l'informatique et autonomisation



## 2- Méthodologies de la recherche : une triple perspective centrée sur les problématiques de gouvernance, de pédagogie et de politiques d'évaluation



# Identifier les problématiques de gouvernance des données en éducation

## Le cadre discursif

Repérer les « principes et pratiques qui visent à assurer la meilleure exploitation du potentiel des données » (Rapport 2015)

Exigence de mise en œuvre de la capacité à connaître les besoins et les usages des données pour les producteurs et les diffuseurs (Rapport Bothorel, 2020)

Levier de modernisation de l'action publique, entre efficacité et légitimité (qualité des services publics, transformation et baisse des dépenses publiques) (Programme Action publique 2022)

## Le cadre pragmatique

Comprendre la traduction du cadre dans les pratiques de production et gestion des données

Comprendre les pratiques de médiation des données

# Analyser le cadre institutionnel de l'éducation aux données

## Les données dans les programmes

Protection des données personnelles : EPS, Langues vivantes, STMG, STD2A en 1<sup>ère</sup>, NSI en Terminale, Eco-droit/ Eco-gestion/ EMC / EPS / Français en lycée pro

Données massives, intelligence artificielle : 1<sup>ère</sup> STMG, Management /Gestion de 2<sup>nde</sup>, Terminale

Données, information, connaissance / open data : 1<sup>ère</sup> et Terminale STMG, SNT 2<sup>nde</sup>

Statistiques (SES)

Approche compétences : CRCN

Approche culturelle : EMI

# Recueillir les pratiques d'éducation aux données et les représentations associées

## Représentations

- motivation, sentiment d'auto-compétence
- techno-imaginaires
- confiance/défiance en l'information

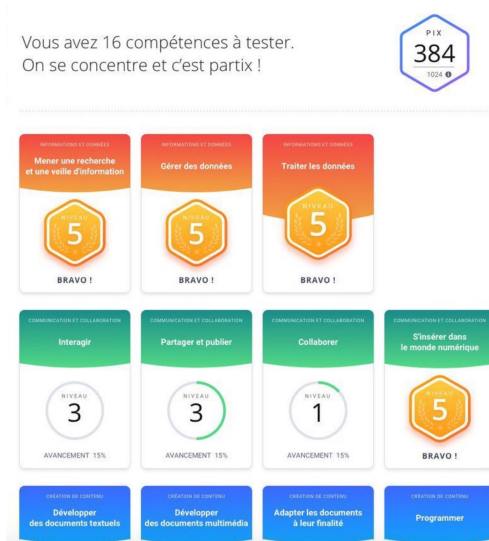
## Pratiques

- stratégies pédagogiques
- Engagement, autonomie et « empowerment »
- design de l'information et sémiotique des données
- bricolages

# Comprendre les perspectives politiques à travers les dispositifs d'évaluation

Le cadre des référentiels de compétences et les outils d'évaluation (PIX) : les stratégies de formation

La question de la production et des usages de données d'évaluation : de la transparence déclarée à l'opacité des pratiques



### 3- Une réflexion critique et politique sur les perspectives pour la formation des enseignants



# Les stratégies des acteurs : des enjeux de pouvoir

La pluralité des acteurs et la concurrence des stratégies

Les risques d'instrumentalisation des données

Les îlots de résistance

Portail en cours de création. Pour en savoir plus, rendez-vous sur le site de présentation du projet RUDI

ACCUEIL CATALOGUE RÉUTILISATIONS DOCUMENTATION FORUM BLOG DU PROJET MON COMPTE

Rechercher un jeu de données...

Thématique Producteur Couverture temporelle Statut

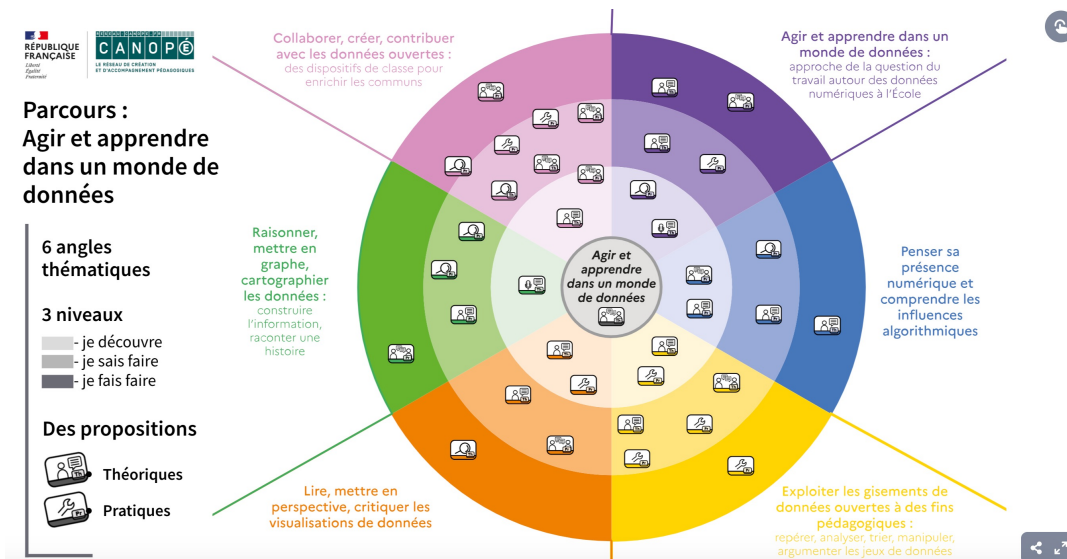
383 résultats TRIÉ PAR : Titre de A à Z

- Ville de Rennes**  
**Actes d'état civil à Rennes**  
Fichier recensant le nombres d'actes d'état civil établis par année et par type par la Ville de Rennes de 1986 à 2020. Vous pouvez retrouver les types d'actes renseignés dans la...  
état civil Citoyenneté
- Rennes Métropole**  
**Adresses des Labfab**  
Noms, adresses et jours d'ouverture des LabFabs à Rennes Métropole  
labfab + 2 autres
- Rennes Métropole**  
**Adresses du référentiel voies et adresses au format BAL**  
Ce fichier contient la liste des adresses du Référentiel Voies et Adresses (RVA) de Rennes Métropole selon le format Base Adresse Locale (BAL) spécifié par l'Association des...  
bal + 3 autres



# Les perspectives politiques : entre institution imaginaire et prise du pouvoir

## Entre culture numérique et culture critique : pour une culture de l'information



# Pour conclure...

Une perspective pragmatique et critique

Des stratégies éducatives centrées sur l'activité

Une nécessaire exigence épistémique et politique





**RUNED 22**  
Recherches sur les usages du numérique en éducation

Perspectives critiques sur le numérique en éducation et formation  
Enjeux politiques, sociaux et économiques du design aux usages

3 et 4 mai 2022  
runed22.sciencesconf.org  
Université du Québec à Montréal (UQAM), Canada



# Merci de votre attention. Questions?

[anne.lehmans@u-bordeaux.fr](mailto:anne.lehmans@u-bordeaux.fr)

[vincent.liquete@u-bordeaux.fr](mailto:vincent.liquete@u-bordeaux.fr)

<https://dcultures.hypotheses.org/>

[Camille.capelle@u-bordeaux.fr](mailto:Camille.capelle@u-bordeaux.fr)



université  
de **BORDEAUX**

**INSPÉ** Institut national  
supérieur du professorat  
et de l'éducation  
Académie de Bordeaux

**M I** MEDIATIONS  
INFORMATIONS  
**C A** COMMUNICATION  
ARTS