

Crise sanitaire et conformité aux règles (CSCR)

Enquête au nom du comité des experts auprès du CNSR

Marie-Axelle Granié
Chloé Eyssartier
Myriam Evennou
Chloé Thévenet
Lucie Bel-Latour



Chronologie

Enjeux

Confinement et « mesures barrières »: privation forte de liberté, globalement bien suivi par la population

- justifications morales: se protéger, protéger les autres

Règles routières: règles sociales non prototypiques

- perception de niveau « conventionnel » = règles externes
- perception de niveau moral ou prudentiel = internalisation

Quels effets directs de la crise sanitaire sur la mobilité?

- suspension des déplacements: modification du rapport au risque routier?
- mesures barrières: modification de la perception de certains modes?

Quels effets sur le positionnement de la SR comme enjeu politique (acceptabilité des mesures)?

- Crise sanitaire: enjeux plus importants?
- Effets crise sanitaire: enjeux plus urgents?

Quels effets sur la conformité et la perception des règles?

- Effet de l'argumentaire moral « covid » sur la conformité aux règles routières?

Méthode



Echantillon

Phase 1

5000 personnes

- Echantillon représentatif population française de 18 à 70 ans
- Méthode des quotas : sexe, âge, profession, région, catégorie d'agglomération

Recueil du 29 avril au 4 mai

- période de confinement « strict » 17/03-11/05
- Interdiction déplacements hors domicile
- Fermeture commerces non essentiels
- Interdiction rassemblements
- Télétravail généralisé

Échantillon interrogé en ligne

- Access Panel Ipsos.

Phase

5000 personnes

- Echantillon représentatif population française de 18 à 70 ans
- Méthode des quotas : sexe, âge, profession, région, catégorie d'agglomération

Recueil du 20 novembre au 10 décembre

- Période de confinement « flexible » 30/10-15/12
- Interdiction déplacements hors domicile
- couvre-feu (21h-6h)
- Fermeture commerces non essentiels
- Interdiction rassemblements
- Télétravail généralisé
- Écoles ouvertes
- Réouverture commerces 28/11

Echantillon interrogé en ligne

- Access Panel IPSOS
- Dont 3424 personnes ayant participé à phase 1 (68% de l'échantillon)

Questionnaire phase 1

Mesures générales

Comparaison pré-covid

- Baromètres IRSN (1997-2018)
- Etude « rapport à la règle » (Cestac et al., 2018)
- ESRA 2018

Spatio/socio/demo

- Âge
- Sexe
- CSP
- Études
- Revenus
- Région
- Taille agglo
- Nbre personnes confinées

Construits psycho

- **Rapport à la loi = légitimité système de normes (Oceja2001)**
- Recherche sensation
- Fatalisme

Mobilité

Pré-covid

- permis B
- Utilisation véh. motorisé
- fréquence
- Km hebdo
- Distance trajet dom-prof

Covid

- Situation professionnelle
- Distance parcourue hebdo

Post-covid

- Inquiétudes modes
- Modes privilégiés et évités

Confinement

Virus

- Proximité
- Exposition

Règles

- Conformité
- Justification

Emotions

Effets perso crise

- Actuels
- À venir

Sécurité Routière

PositionSR dans agenda

- **Perception risque accident**
- priorités action

Pré-covid

- Conformité
- Justification conformité
- **Attitudes (CSS, Optimisme, perceptions contrôle)**

Covid

- Conformité

Post-covid

- Conformité autrui
- Conformité soi

Questionnaire phase 2

Mesures générales

Spatio/socio/demo

- Âge
- Sexe
- CSP
- Études
- Revenus
- Région
- Taille agglo
- Nbre personnes confinées
- Permis B

Construits psycho

- Rapport à la loi = légitimité système de normes (conventionnalisme (Oceja2001))
- Recherche sensation
- Fatalisme

Confinement

Virus

- Exposition
- Proches affectés covid+symptomes

Port du masque

- Soi/autrui
- Internalisation
- Justifications

Emotions et Conso substance

- Avant crise
- 2e confinement

Effets perso crise

- Actuels
- À venir

Sécurité Routière

Position SR dans agenda post crise

- Risque accidents
- priorités actions

Respect règles

- Soi/autrui
- Internalisation
- Justification

Attitudes

- Bon conducteur
- Attitudes (CSS, Optimisme, perceptions contrôle)

Conformité Soi/Autrui: globale/partielle; constante/variable

- Pré-covid
- Septembre
- 2e confinement

Mobilité

Mode quotidien

- Pré-covid
- Septembre
- 2e confinement

Kmage motorisé hebdo travail/achat-loisir/proches

- Pré-covid
- Septembre
- 2e confinement

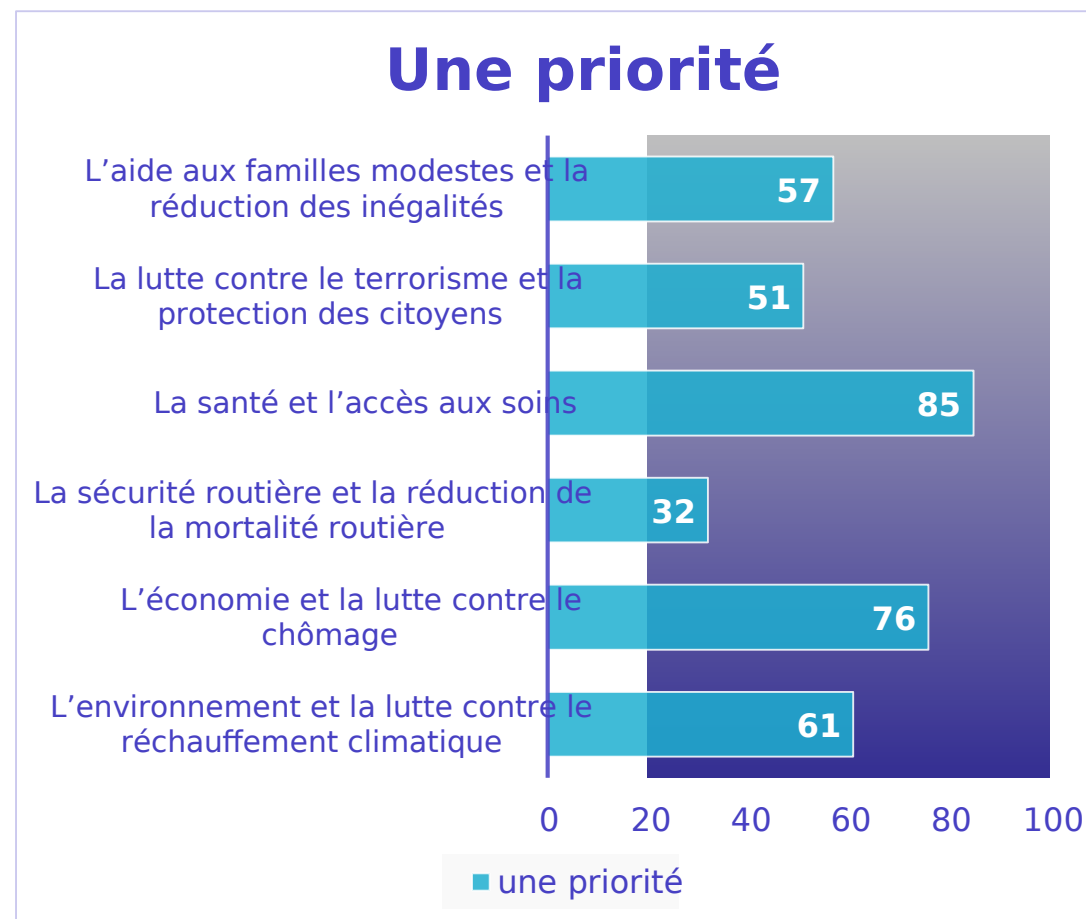
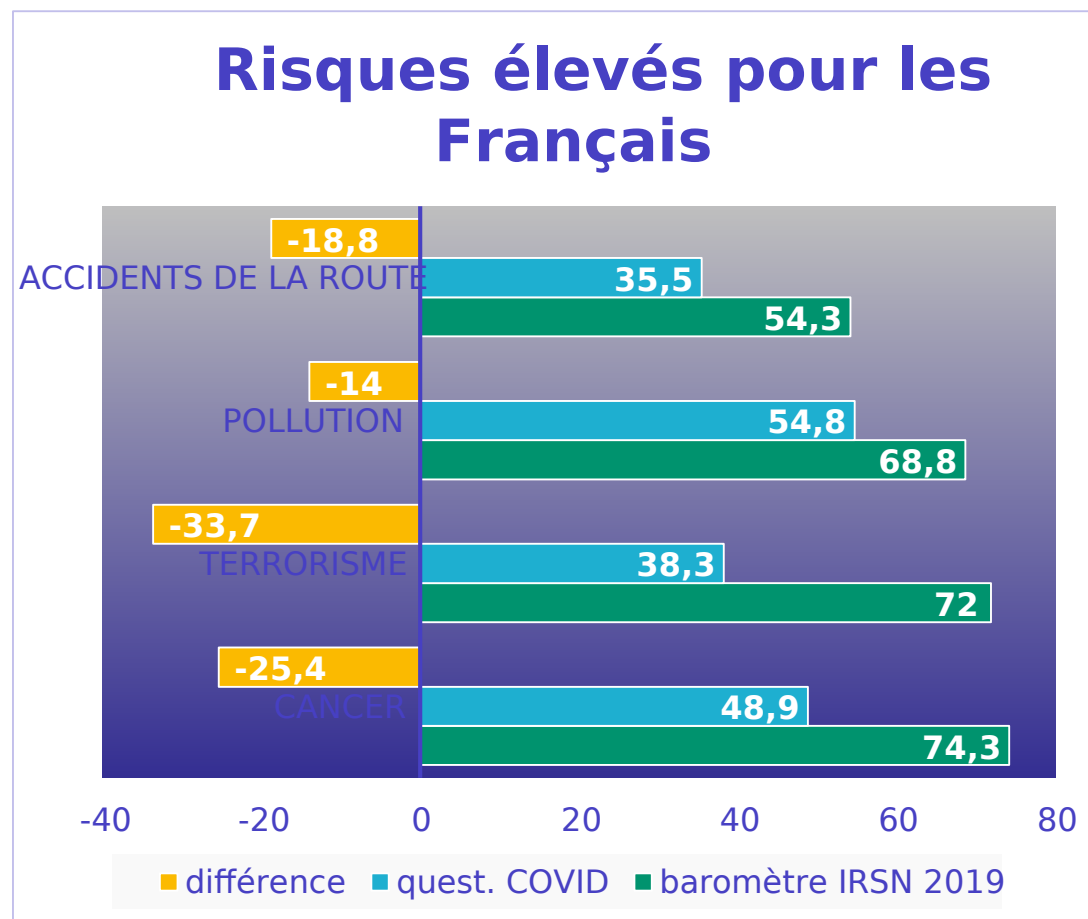
Inquiétude travail/TC/motorisé/vélo

- Pré-covid
- Septembre
- 2e confinement

Résultats descriptifs



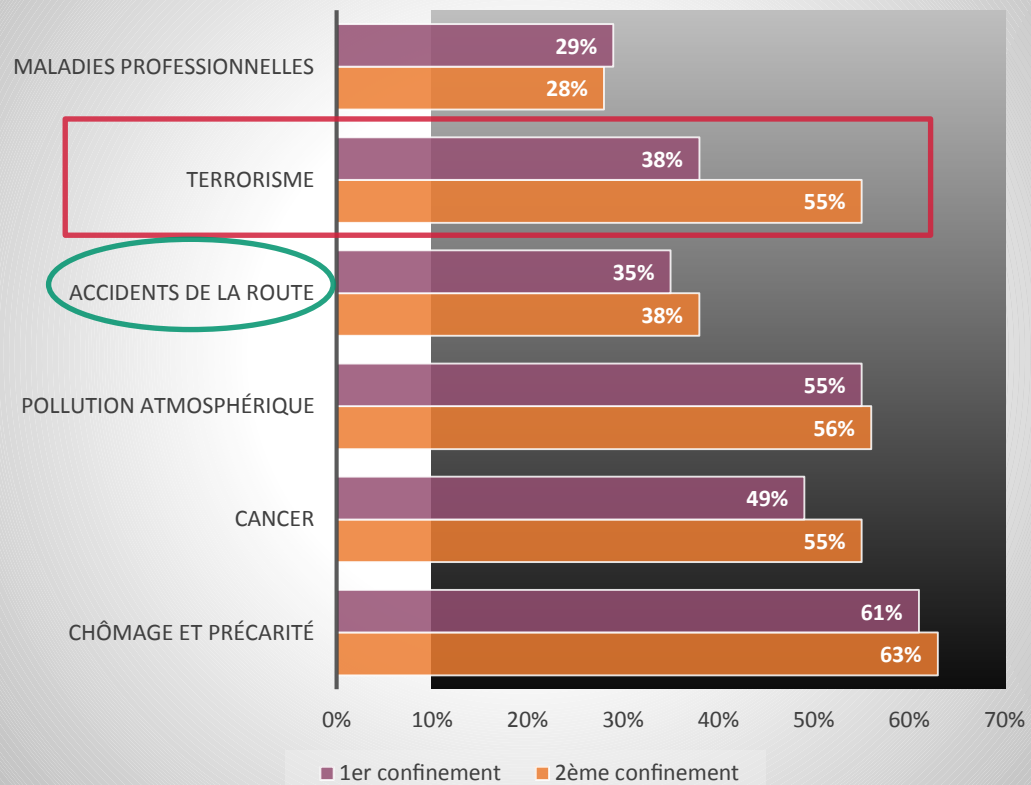
Effet de la crise sur les risques perçus? Phas



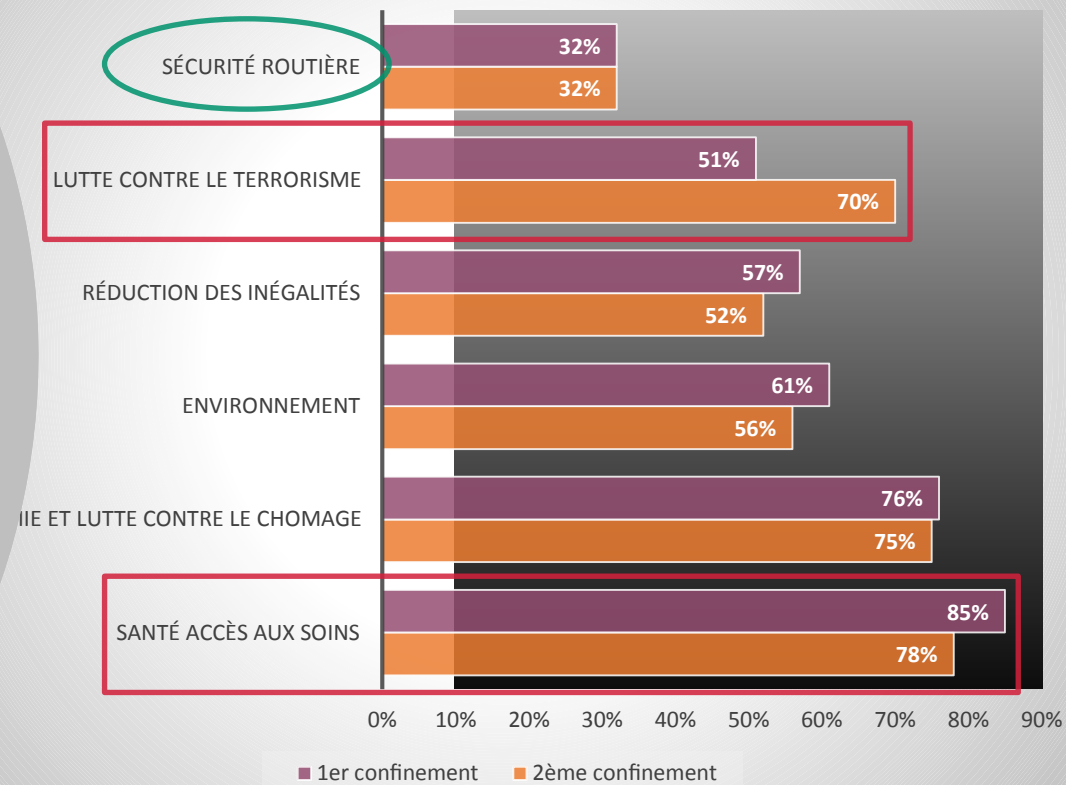
En 1987, les accidents (47%) étaient parmi des inquiétudes, après la maladie grave (58%) et la guerre (63%).
24% étaient inquiets de la pollution
(Barjonet & Cauzard, 1987)

Risques perçus et priorités des Français

Risques courus par les Français



Les priorités du pays après le confinement



1er

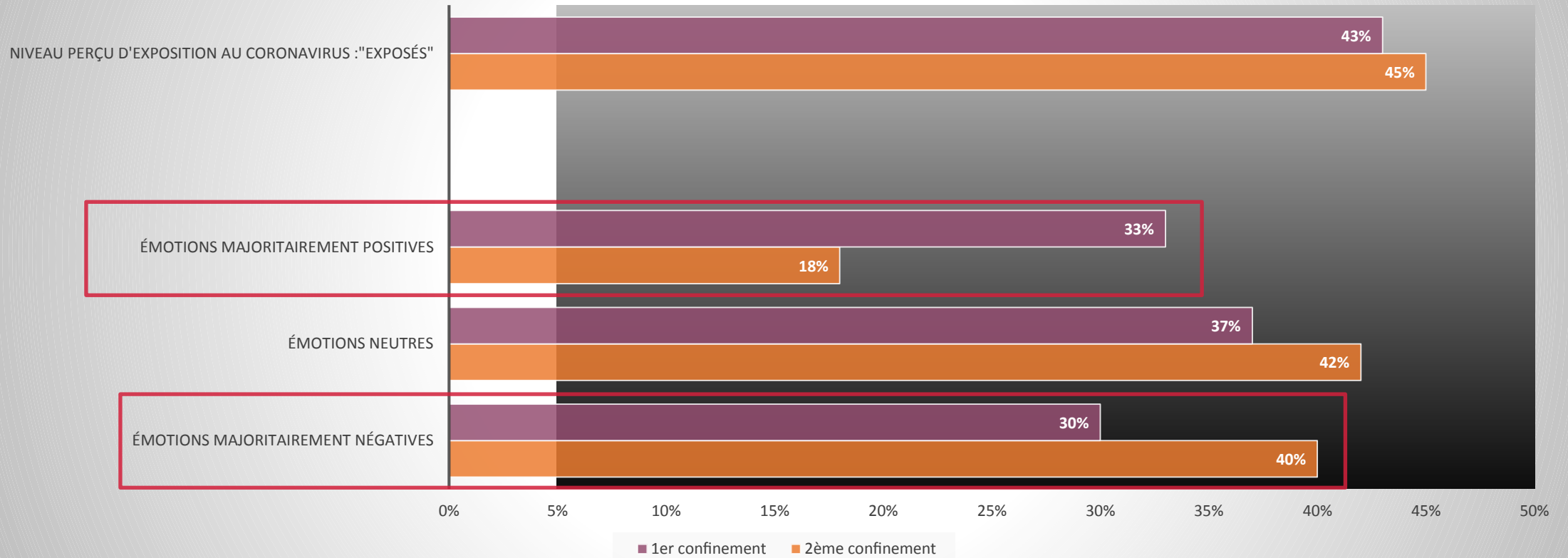
d'

deuxième confinement

ontimer

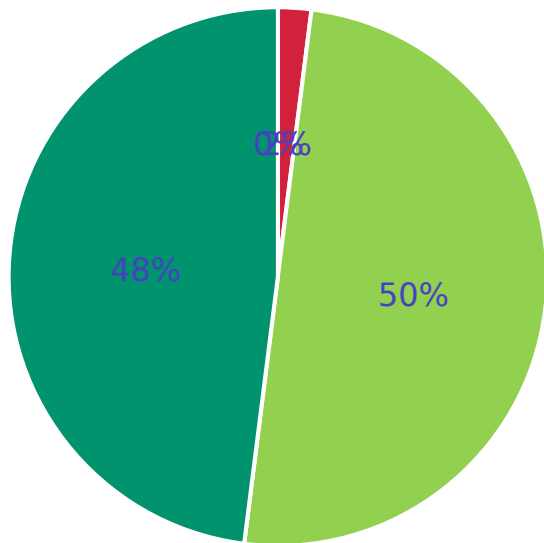
le

Niveau perçu d'exposition et émotions ressenties



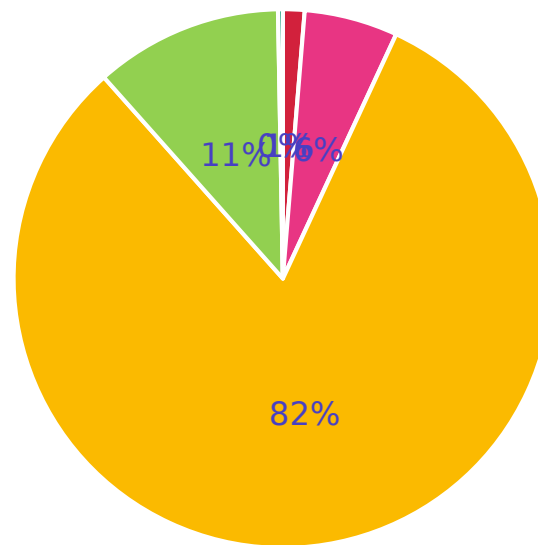
Effet de la crise sur la conformité routière (p 1)

Avant confinement



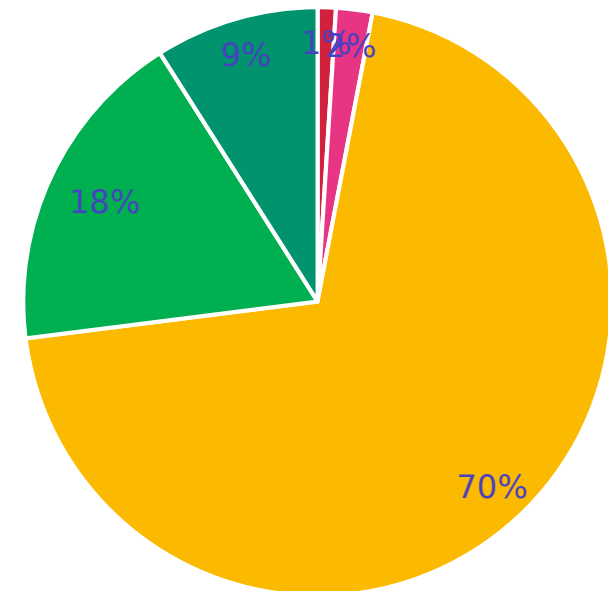
50% de respect non systématique

Pendant le confinement



18,3% ont plus respecté pendant le confinement

Après le confinement



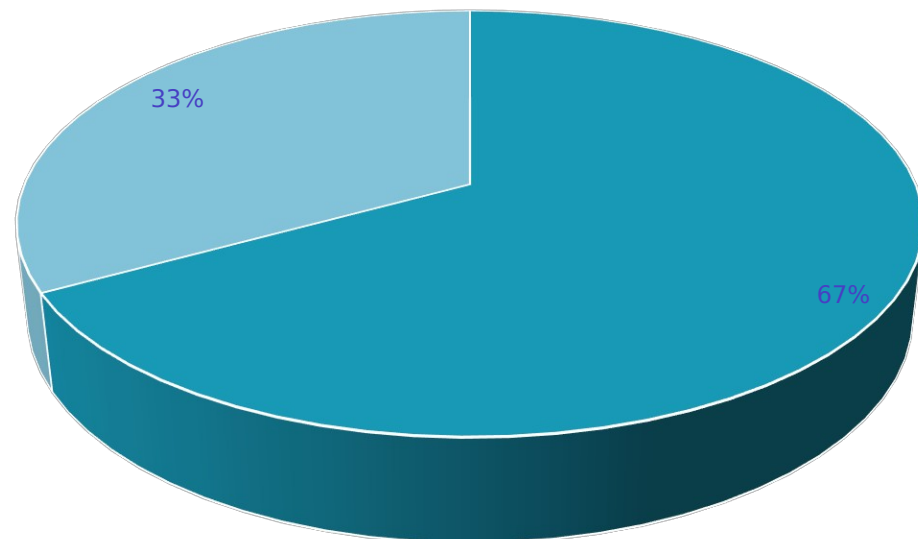
27% pensent plus respecter après le confinement

■ ne respecte pas du tout
 ■ ne respecte pas vraiment
 ■ bcp moins
 ■ un peu moins
 ■ comme d'hab
■ respecte plutôt bien
 ■ respecte scrupuleusement
 ■ un peu plus
 ■ bcp plus
 ■ bcp moins
 ■ moins
 ■ ni plus ni moins
 ■ plus
 ■ bcp plus

Lors du 2e confinement. Que feriez-vous si des règles s'étaient plus obligatoires?

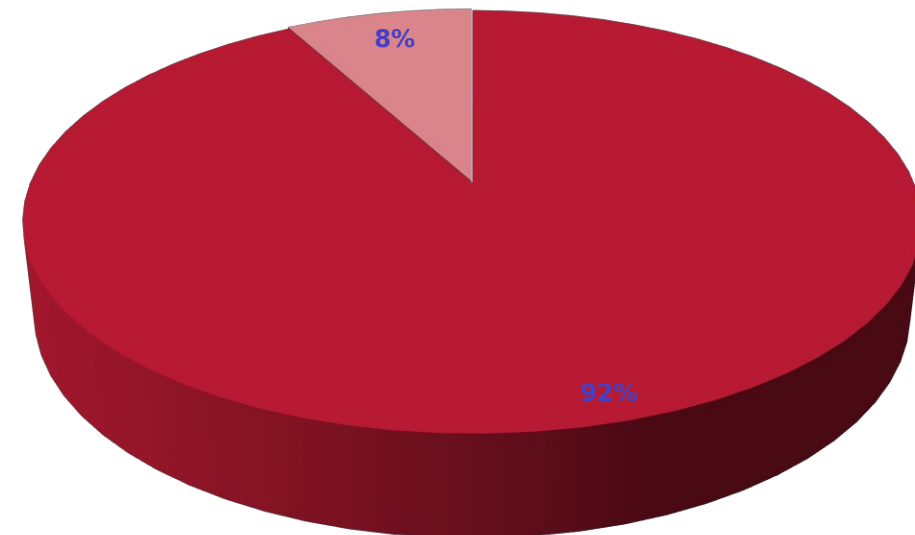
masque

- se conformeraient
- ne se conformeraient plus



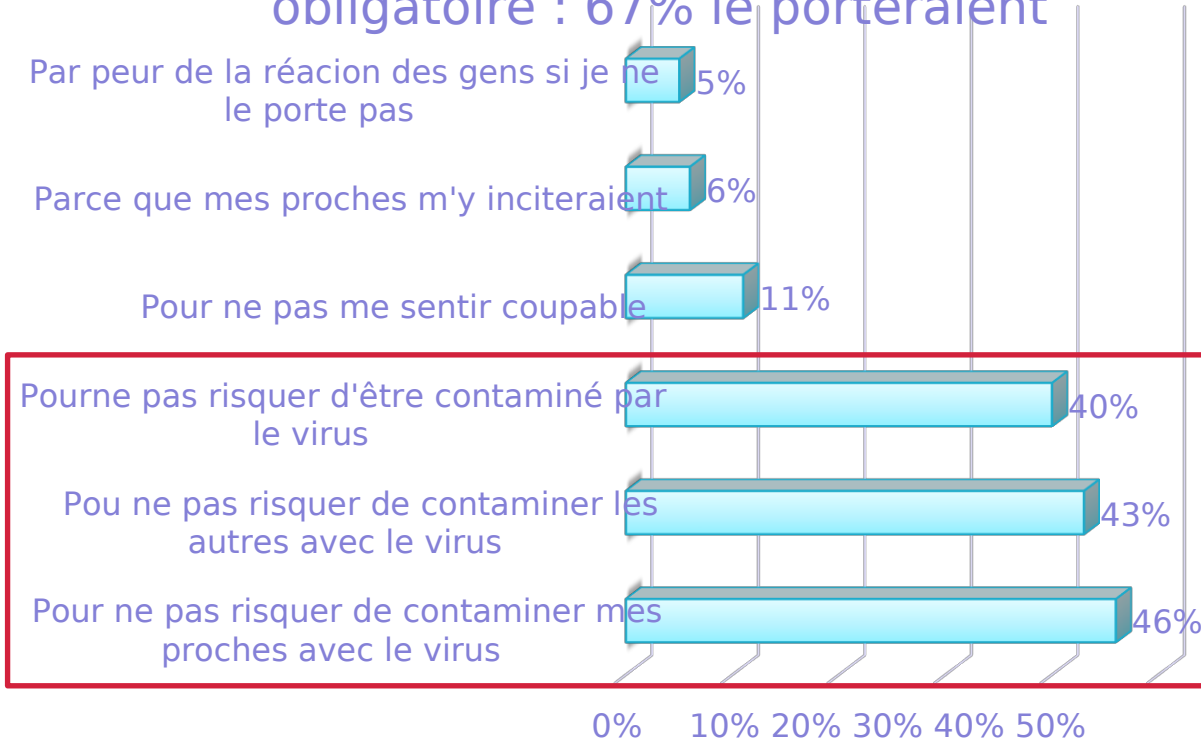
règles routières

- se conformeraient
- ne se conformeraient plus

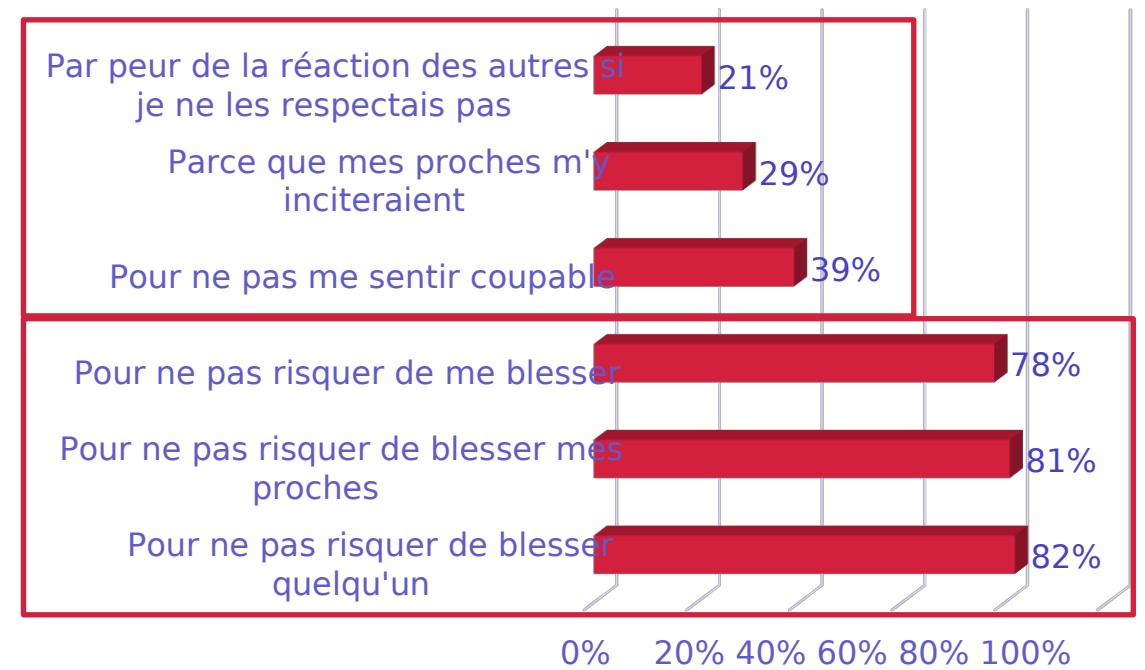


Justifications à l'internalisation des règles (% accord)

Justification port du masque si non obligatoire : 67% le porteraient

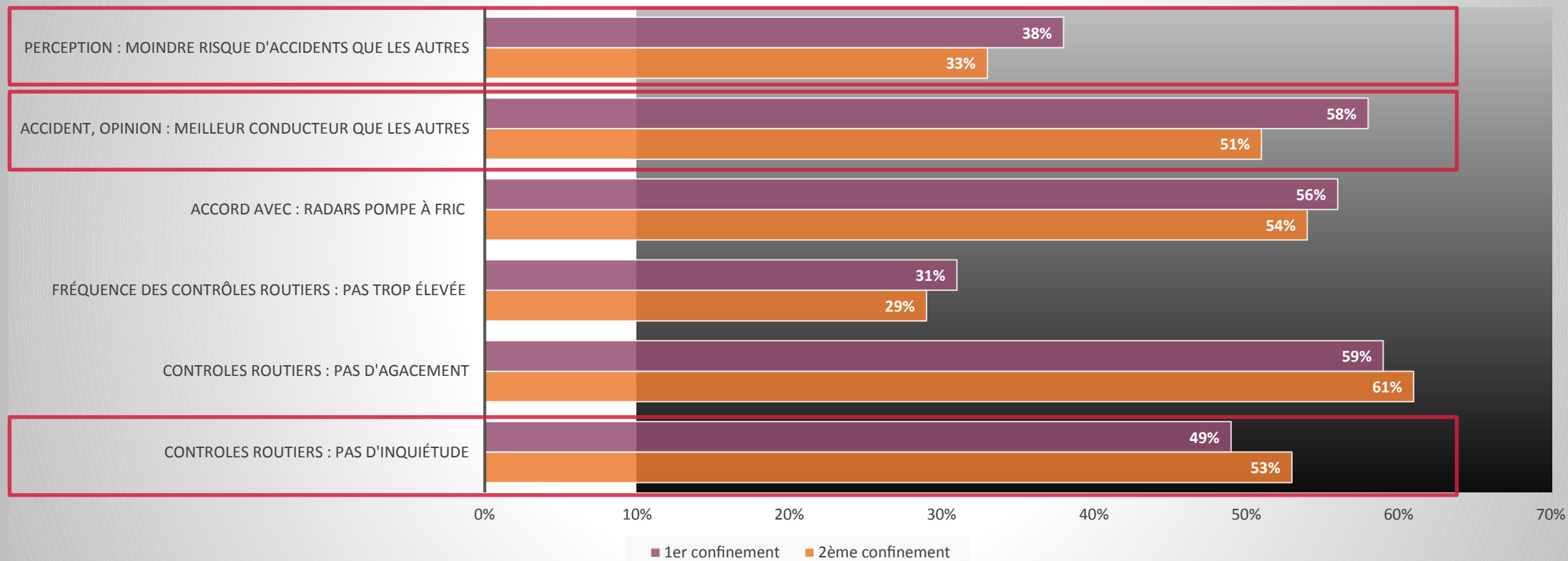


Justification respect règles SR si non obligatoires : 92% les respecteraient



Evolution des perceptions des règles routières entre les deux confinements

Conformité aux règles routières

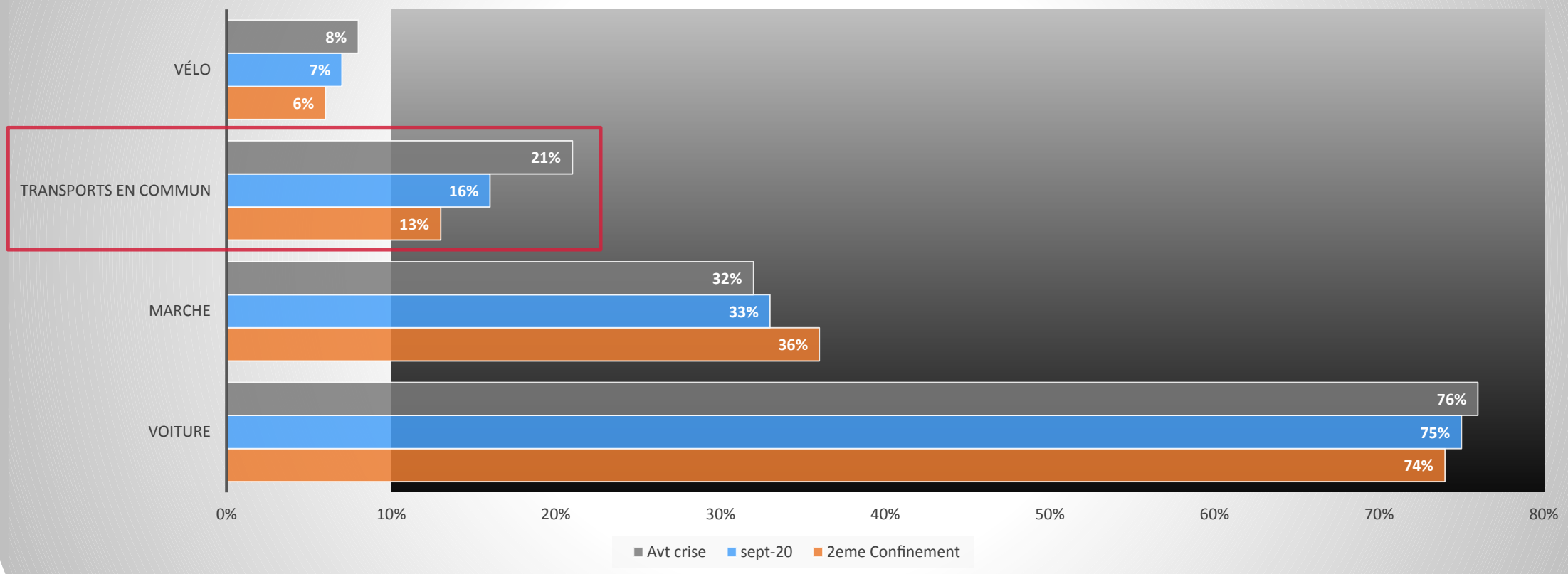


Im
(

phase)

placer

Modes de déplacement les plus utilisés avant et pendant la crise sanitaire



Effets de la crise sanitaire sur la mobilité? Ph

Des craintes après confinement

- 79% craignent d'utiliser les TC
- 54% craignent de retourner sur leur lieu de travail
- 26% craignent d'utiliser leur véhicule

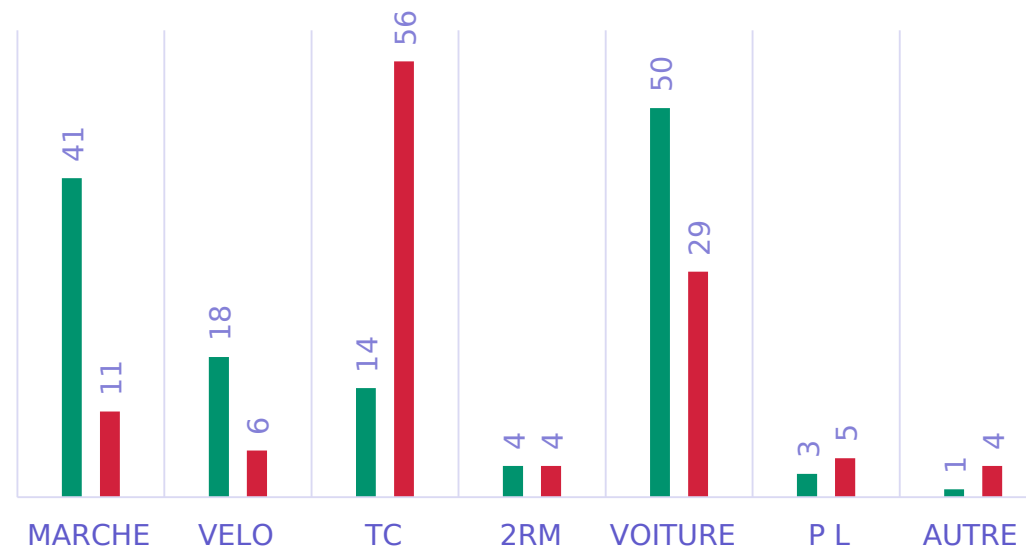


Des effets potentiels sur la mobilité

- **47%** souhaitent utiliser plus certains modes
- **29%** souhaitent utiliser moins certains modes

LESQUELS?

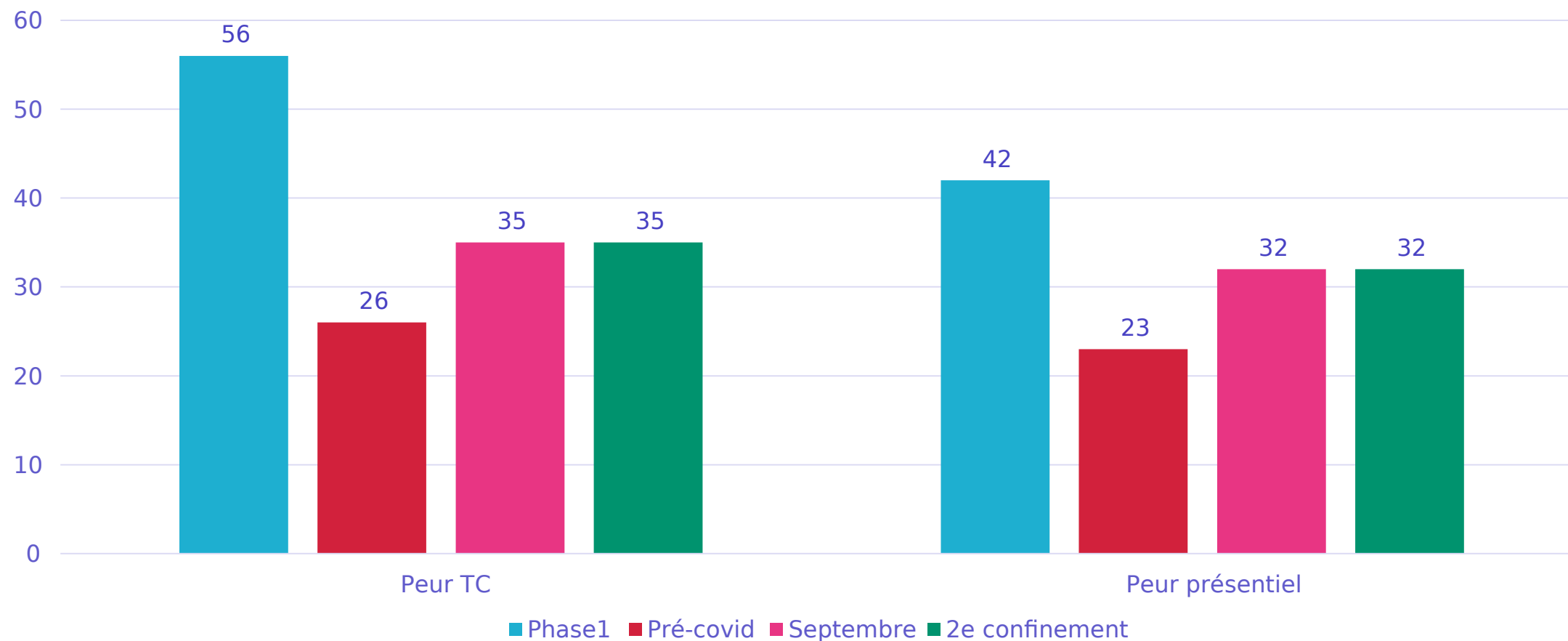
■ utiliser plus ■ utiliser moins



Agglo Paris: 49% marche+ et 72% TC-

Rural: 72% voiture+ et 41% voiture-

Impact de la crise sur la mobilité



1^{er} confinement: données de la phase 1



**Projet CSCR. Au nom du comité de
experts auprès du CNSR et de la D**
marie-axelle.granie@univ-eiffel.fr