



RÉPUBLIQUE  
FRANÇAISE

*Liberté  
Égalité  
Fraternité*



**Cerema**

CLIMAT & TERRITOIRES DE DEMAIN

# PLATEFORME D'INDICATEURS DE TRAFIC ROUTIER

Pascal Glasson et Christophe Damas  
Cerema TV

Journées mobilités du RST - 22/09/2021

---

# PUBLICATION DU SITE LE 13 MAI 2020

## Indicateurs de trafic routier en France

Découvrez l'évolution des trafics sur les autoroutes périurbaines et les voies structurantes d'agglomération (périphériques, rocade, pénétrantes...) de différentes régions et agglomérations françaises, et visualisez les effets du confinement et de la reprise progressive des activités

Voir le trafic en France

Voir le trafic en région



[dataviz.cerema.fr/trafic-routier/](https://dataviz.cerema.fr/trafic-routier/)

# POURQUOI CETTE PLATEFORME ?

## Mesurer les effets des mesures prises face à la crise sanitaire

- Confinements
- Déconfinements progressifs (règle des 100km, couvre-feu...)
- Reprise/relance de l'activité

## A des échelles spatiales variées

- Nationale
- Régionale
- Métropolitaine

## En se focalisant sur le trafic routier

- du fait de la crainte d'un fort retour des mobilités individuelles face aux mobilités collectives et partagées
- que l'augmentation de la pratique du vélo et de la marche ne saurait pas compenser

# LES AVANTAGES DE CETTE PLATEFORME

## Des données de trafics

- Et non des données issues des traces des téléphones mobiles ou de requêtes d'itinéraire
- qui couvrent de manière relativement homogène l'ensemble du territoire (plus de 1600 points de comptage au total)
- permettant également des analyses spécifiques sur le trafic poids-lourds (débit et poids)

## Les données sources

- Données inter-urbaines et péri-urbaines sur le RRN
- Données de Bordeaux Métropole et de la Ville de Paris
- Données des stations de pesage dynamique sur des axes interurbains

## Des indicateurs qui permettent une lecture directe

- Une référence “avant crise” basée sur les débits moyens journaliers entre le 13 janvier et le 2 février 2020, pour éviter les effets liés aux vacances scolaires
- Le “0” représente donc une situation “avant crise” et la courbe donne directement la chute de trafic observée

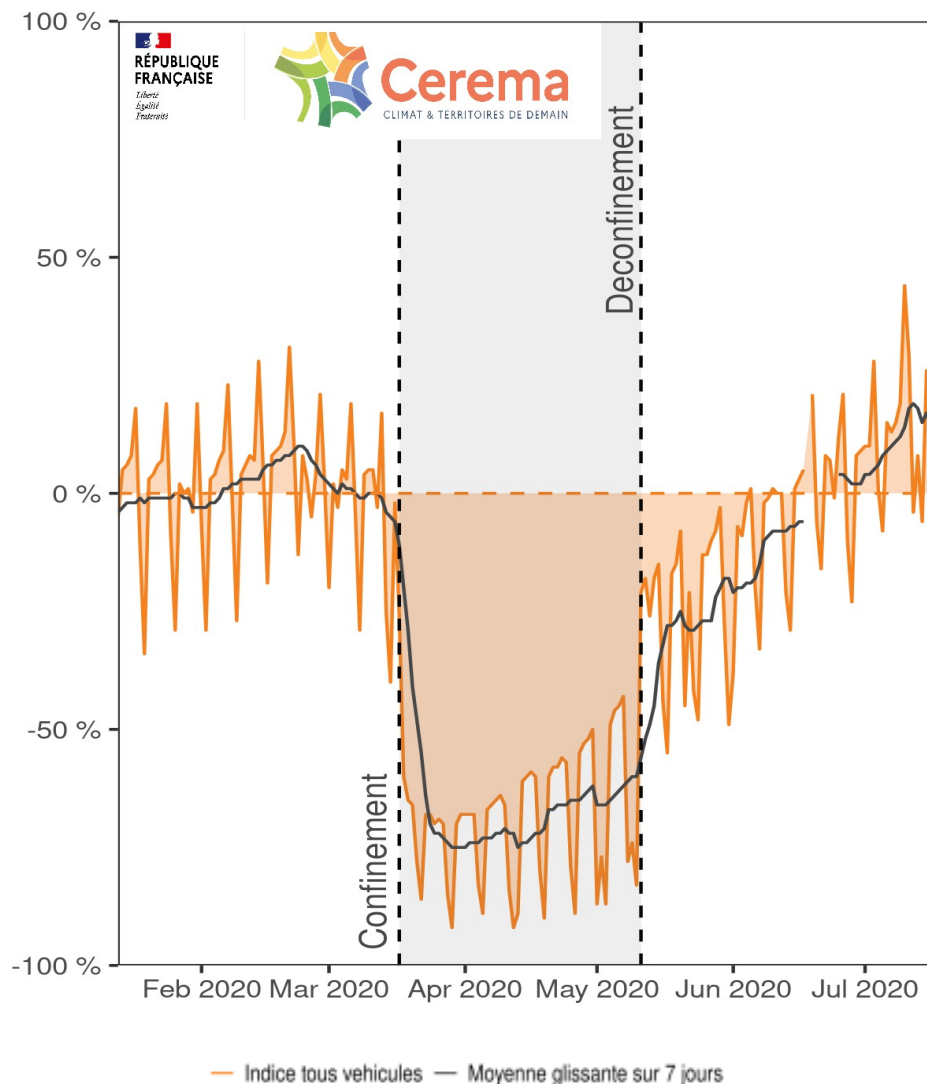
# 1<sup>ER</sup> CONFINEMENT : UN EFFET IMMÉDIAT ET FORT

## durant le confinement

- -75% durant la première semaine complète de confinement puis une hausse progressive
- -55% dans la semaine précédant le déconfinement

## et le déconfinement progressif

- -25 % la première semaine
- un retour au niveau de trafic d'avant-crise au bout de 6 semaines



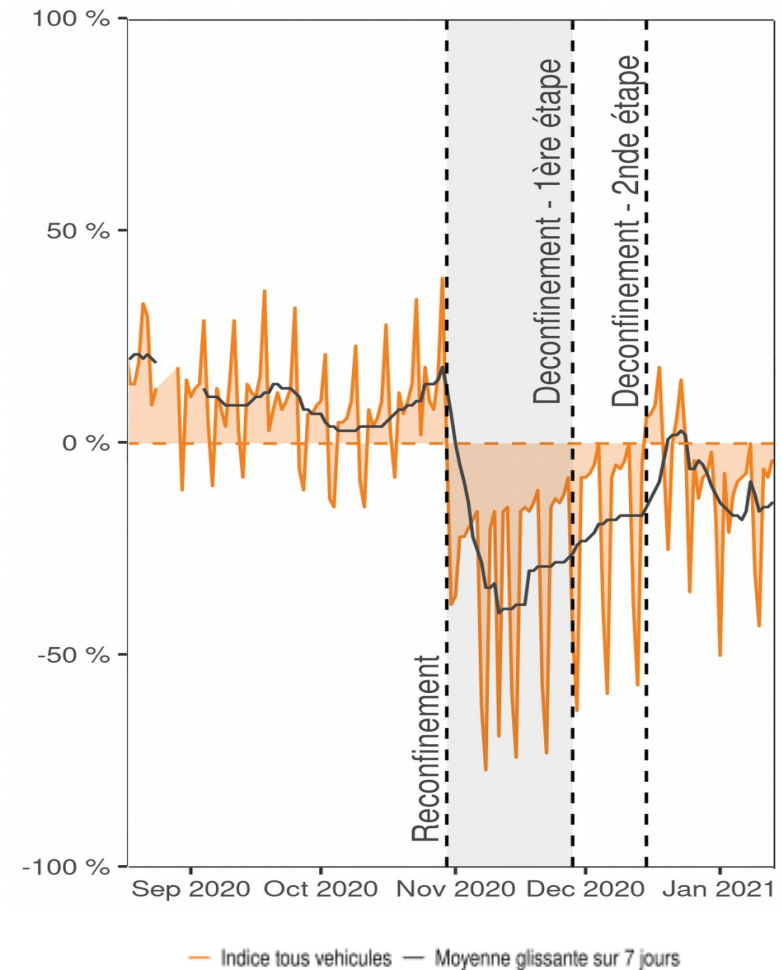
# 2<sup>E</sup> CONFINEMENT : UN EFFET PLUS LIMITÉ

## les jours ouvrés

- -25% durant la première semaine (par rapport aux jours ouvrés de la période de référence avant crise)

## mais pas le WE

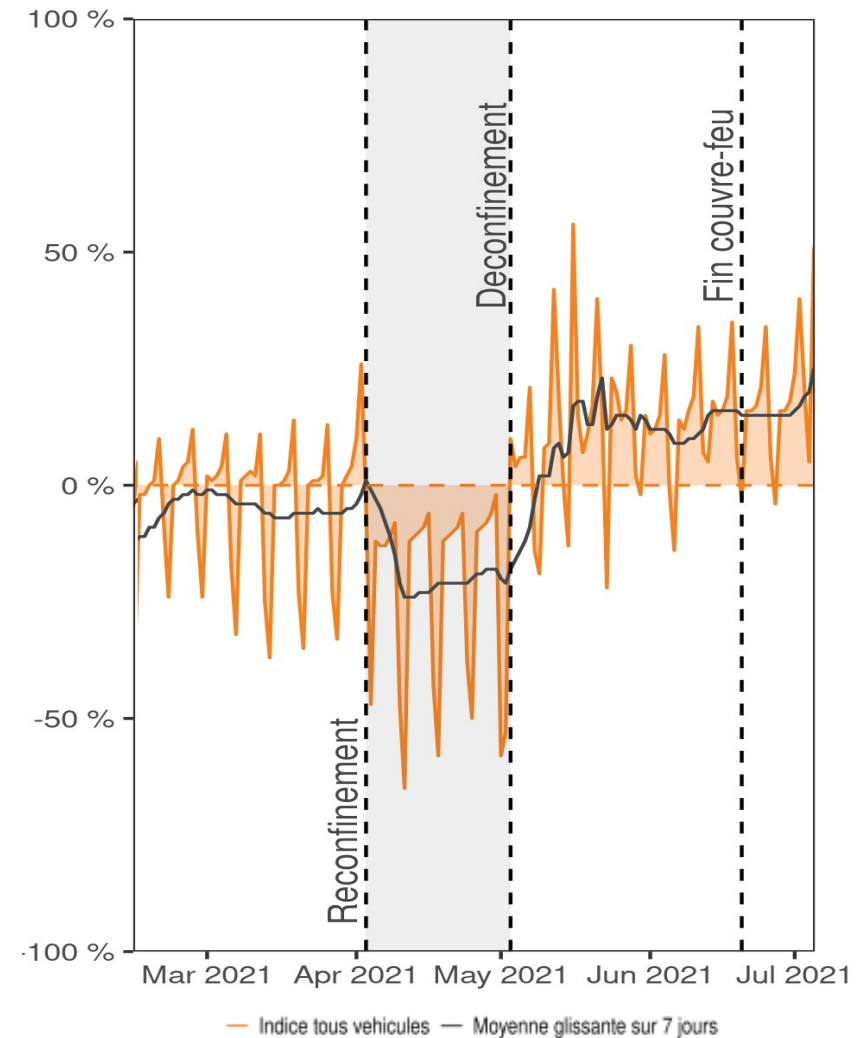
- - 50 % en moyenne lors des premiers WE (par rapport aux dimanches de la période de référence avant crise). Le chiffre était de -65 % durant le 1<sup>er</sup> confinement.



# 3<sup>E</sup> CONFINEMENT : UN EFFET PLUS LIMITÉ

## les jours ouvrés

- -18% durant les premières semaines (par rapport aux jours ouvrés de la période de référence avant crise), y compris durant les semaines de vacances scolaire pour l'ensemble de la France
- la veille du troisième confinement, le vendredi 2 avril, un pic de trafic a été observé : +23%, comparé aux 10% d'un vendredi habituel

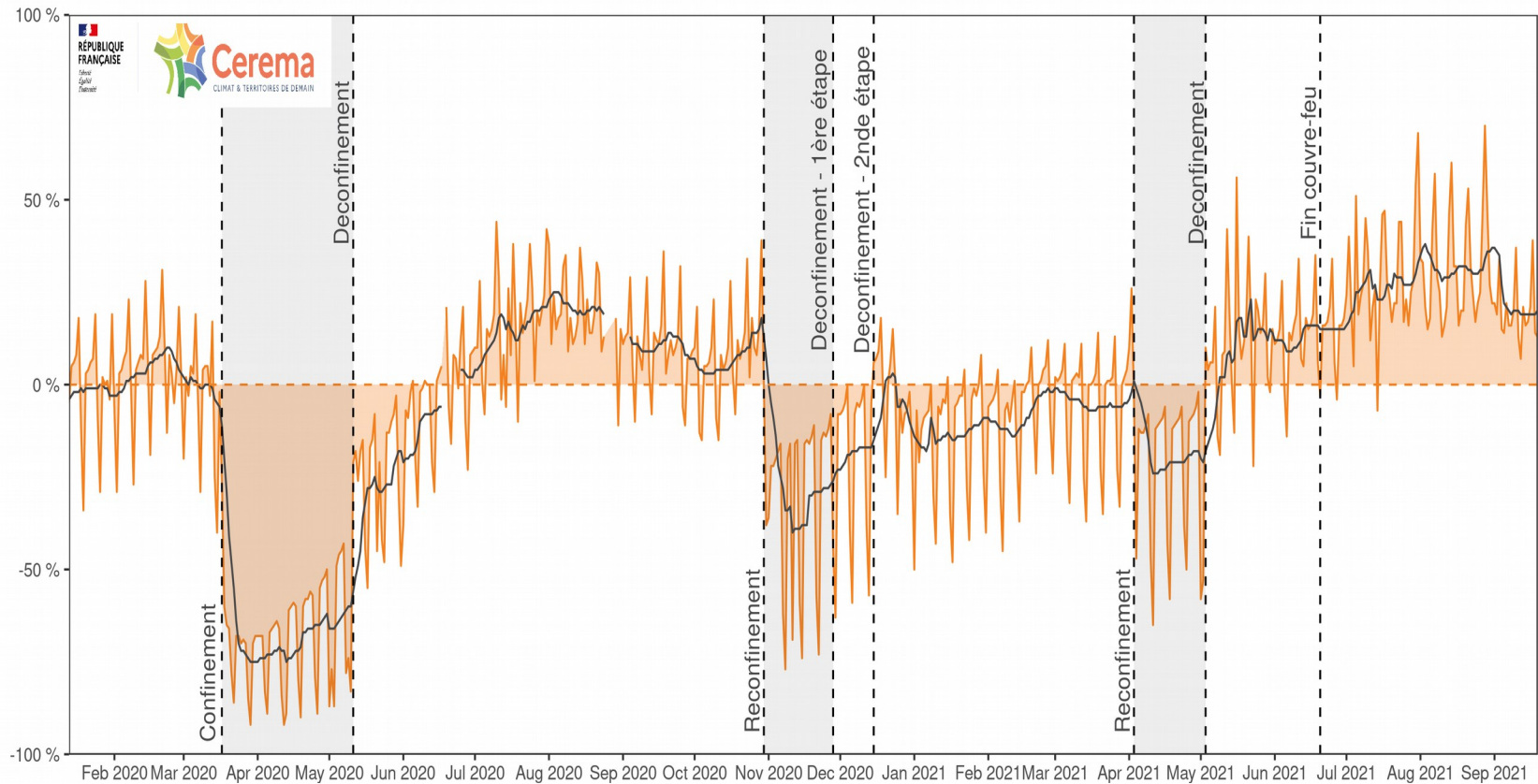


# EVOLUTION DU TRAFIC ROUTIER EN FRANCE

Evolution en pourcentage du trafic tous véhicules

Période de référence : 13/01/20 - 2/02/20

— Indice tous véhicules — Moyenne glissante sur 7 jours



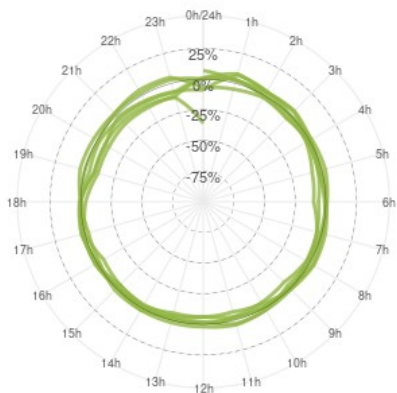


# DES VARIATIONS HORAIRES

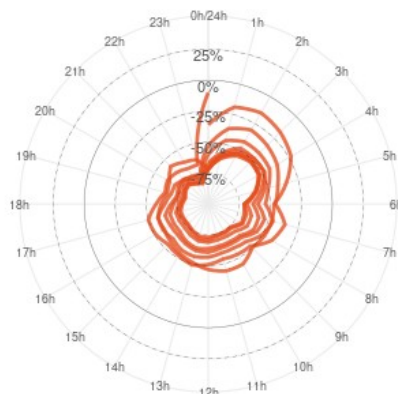
## Exemple de Bordeaux

- 1<sup>er</sup> confinement : les trafics ont fortement diminué sur l'ensemble de la journée.
- 2<sup>e</sup> confinement : en heures de pointe du matin les trafics sont restés plus proches de ceux d'avant-crise, et la baisse s'est concentrée en fin de journée et durant les heures creuses de la journée.

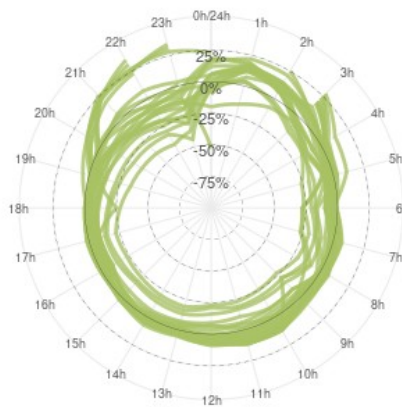
Avant la crise sanitaire  
(Janvier - 15 mars 2020)



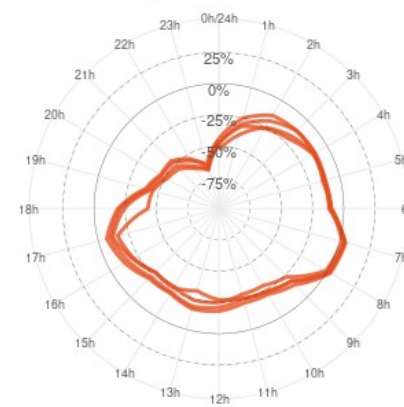
Pendant le premier confinement  
(16 mars - 8 mai 2020)



Après le premier confinement  
(11 mai - 30 octobre 2020)



Pendant le deuxième confinement  
(2 - 27 novembre)

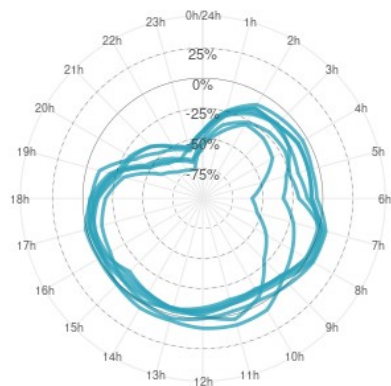


# DES VARIATIONS HORAIRES

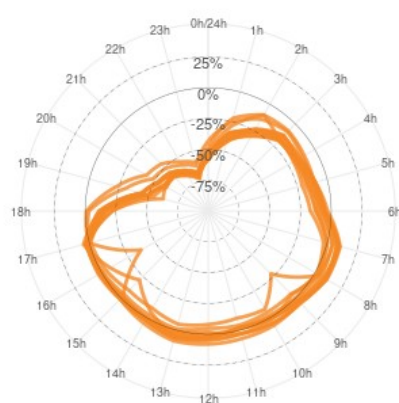
## Exemple de Bordeaux

- Couvre-feu debut 2021 : Une forte chute à partir de 18h est ensuite visible, avec des trafics de nuit très faibles.
- 3<sup>e</sup> confinement : les trafics en journée sont restés proches de ceux de la période de référence.

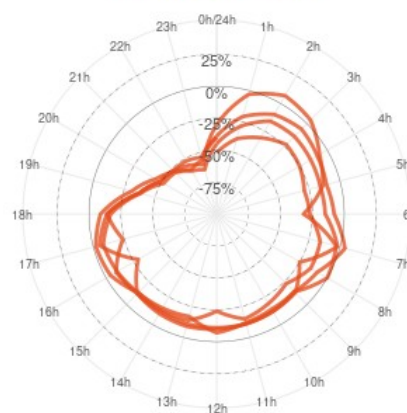
Après le deuxième confinement  
(30 novembre - 16 janvier 2021)



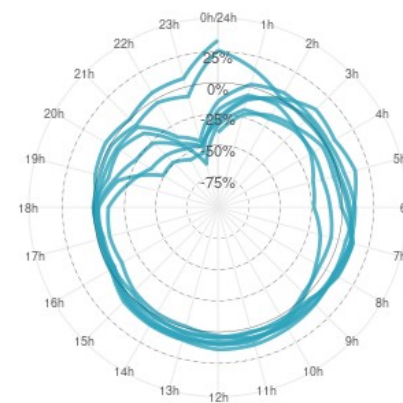
Pendant le couvre-feu 18h  
(16 janvier - 2 avril 2021)



Pendant le troisième confinement  
(3 avril - 2 mai 2021)



Après le troisième confinement  
(3 mai - 19 juin 2021)



# LA SUITE : PROJET AVATAR

- Lancement du projet AVATAR (Analyse & Visualisation Automatique de données de TrAfic Routier) qui vise :
  - à collecter les données de trafic des gestionnaires routiers (État, départements, métropoles, communes...),
  - à reconstituer ces données via des techniques d'intelligence artificielle
  - à fournir des données ouvertes et qualifiées aux décideurs, aux entreprises et aux gestionnaires routiers.
- Projet retenu et financé dans le cadre de l'AAP de la DINUM « cycle de vie de la donnée » en juin 2021.
- Un marché d'expérimentation d'achat innovant doit être notifié au mois de septembre 2021.

**MERCI**

Pascal Glasson et Christophe Damas  
Cerema TV / Département Mobilité Espaces Publics Sécurité

---