

LES
JOURNÉES
SAGES-FEMMES

JEUDI 31 MARS
VENDREDI 1 AVRIL

2022

ISSY-LES-MOULINEAUX

//// CONFÉRENCES EN SÉANCE PLÉNIÈRE*

JEUDI 31 MARS

Auditorium Berlioz

8:00	ACCUEIL & VISITE DES STANDS
9:00	OUVERTURE DES JOURNÉES - PAR ADRIEN GANTOIS , PRÉSIDENT DU CNSF
9:15	ACTUALITÉS PROFESSIONNELLES - Modératrice : Christine Chalut-Morin Natal <ul style="list-style-type: none"> ○ Révision des lois bioéthiques - Pierre-Antoine Migeon ○ Accouchement physiologique : MDN, unités physiologiques, AAD - Anne Chantry ○ S'adapter aux nouvelles générations par les outils numériques - Caroline Raquin ○ Focus : les varices pelviennes - Marie Florin
10:30	PAUSE ET VISITE DES STANDS
11:15	ACTUALITÉS PROFESSIONNELLES - Modératrice : Sabine Paysant <ul style="list-style-type: none"> ○ RPC CNSF 2021 - L'accompagnement de la mère et de son enfant les 1ers mois : présentation des outils pratiques à destination des SF - Chloé Barasinski & Rémi Béranger ○ RPC CNGOF SFAR - Prise en charge de la patiente avec pré-éclampsie sévère - Hawa Keita-Meyer ○ RPC Prolapsus - Sophie Flandin-Crétonin
12:30	DÉJEUNER LIBRE / VISITE DES STANDS
12:45	SYMPOSIUM - Laboratoire Cerballiance
13:45	<ul style="list-style-type: none"> ○ Les nouvelles modalités de dépistage du cancer du col utérin : la place de l'auto-prélèvement ○ Les actualités du diagnostic biologique des IST
	REPRISE DES CONFÉRENCES
14:00	LUTTE CONTRE LES INÉGALITÉS ET LA PRÉCARITÉ - Modératrice : Priscille Sauvegrain <p>Table ronde : Les biais implicites en périnatalité : approches épidémiologique, sociologique et psychosociologique - Avec Priscille Sauvegrain, Elie Azria, Anne Rousseau et Olivia Anselem</p>
15:15	PAUSE ET VISITE DES STANDS
16:00	LUTTE CONTRE LES INÉGALITÉS ET LA PRÉCARITÉ - Modératrice : Priscille Sauvegrain <ul style="list-style-type: none"> ○ Précarité, précarité menstruelle et soins : parole aux usager.e.s - Emie Jourdain (ANESF) ○ Accueil et prise en charge gynécologique des femmes migrantes en grande précarité - Eve-Marie Armagnat et Mélanie Guédon (Gynécologie sans frontières) ○ État des lieux sur les violences faites aux femmes et leur prise en charge - Mathilde Delespine
17:15	PRÉSENTATION DES PROJETS CNSF + Q/R AVEC LES CONGRESSISTES
17:45	CLÔTURE DE LA PREMIÈRE JOURNÉE
18:00	ASSEMBLÉE GÉNÉRALE du CNSF - Salle 5

4 sur 18

VENDREDI 1ER AVRIL

8:00	ACCUEIL & VISITE DES STANDS
8:30	OUVERTURE DE LA DEUXIÈME JOURNÉE - DISCUSSION : INVITÉ.E À VENIR PAR ÉLÉONORE BLEUZEN , SECRÉTAIRE GÉNÉRALE DU CNSF
9:15	AVENIR DE LA PROFESSION DE SAGE-FEMME - Modératrice : Éléonore Bleuzen <ul style="list-style-type: none"> ○ Compétences gynécologiques : suivi, IVG chirurgicale par les SF, PMA - Jennifer Constant ○ Compétences pédiatriques : sortie précoce, vaccination, prévention... - Sabine Paysant ○ Enseignement et recherche : état des lieux - Corinne Dupont & Anne Rousseau ○ La profession vue par la jeune génération - Laura Faucher <p>Interventions suivies d'un débat avec les congressistes</p>
10:30	PAUSE ET VISITE DES STANDS
11:15	QUEL ÉQUILIBRE DANS LA RELATION SOIGNANT.E / SOIGNÉ.E ? - Modérateur : Adrien Gantois <ul style="list-style-type: none"> ○ Sociologie de la relation soignant.e/soignée dans les soins en obstétrique et gynécologie - Maï Le Du ○ Le point de vue des usagères et témoignages, avec : Anne Evrard, Présidente du CIANE Sonia Bisch, porte-parole du collectif Stop VOG <p>Interventions suivies d'un débat avec les congressistes</p>
12:30	DÉJEUNER LIBRE / VISITE DES STANDS
13:00	SYMPOSIUM - Mustela
14:00	Le massage du bébé, le toucher affectif et leur rôle dans le développement de l'enfant et du lien d'attachement
14:00	REMISE DE PRIX COMMUNICATION ET MÉMOIRE CNSF + BOURSE FONDATION MUSTELA
	Modératrice : Pauline Blanc-Petitjean
14:30	ÉVOLUTION DES SOINS DE PREMIER RECOURS - PARTIE 1 - Modératrice : Anne Rousseau <p>Relations entre les différents acteurs des soins primaires</p> <ul style="list-style-type: none"> ○ Des compétences facilitant les collaborations - Jean-Didier Bardet ○ Articulation ville-hôpital : PRADO Maternité - Dr Anne-Claire Brisacier & Marianne Simon-Yeou (CNAM) ○ Sages-Femmes, généralistes, gynécologues : des relations professionnelles en tension - Alain Vilbrod <p>Interventions suivies d'une table-ronde : « La collaboration en pratique »</p>
15:45	PAUSE ET VISITE DES STANDS
16:30	ÉVOLUTION DES SOINS DE PREMIER RECOURS - PARTIE 2 - Modérateur : Laurent GAUCHER <p>Quels futurs envisageables pour renforcer la collaboration ville-hôpital ?</p> <ul style="list-style-type: none"> ○ Retour d'expérience sur le dossier partagé PROSPERO - Laurent Gaucher ○ Quelles politiques de santé pour sortir des sillons ville/hôpital - Laure Fiquet ○ Présentation de l'article 51 - Gabrielle Truelle (MSS- Article 51) <ul style="list-style-type: none"> ○ Cas 1 : REPAP accompagnement gradué en cas de vulnérabilité - Nathalie Rabier-Thoreau (DGS) ○ Cas 2 : Futur du suivi de grossesse : vers une tarification au parcours - Pr Cyrille Colin
17:50	CLÔTURE DE LA DEUXIÈME JOURNÉE ET DES JSF 2022

5 sur 18

Un système d'information collaboratif femmes-ville-hôpital

Laurent GAUCHER

PA - PTC

Haute Ecole de Santé de Genève

Haute École spécialisée de Suisse occidentale

C. Puill, S. Baumann, R.C. Rudigoz, M. Cortet, C. Huissoud, C. Colin, S. Touzet,
P. Gaucherand, C. Dupont, F. Mougeot

Liens d'intérêt

- Enseignant-chercheur HEdS-Genève - Suisse
- Chercheur associé - Inserm U1290 – Lyon - France
- Sage-Femme Hospices Civils de Lyon - France
- Trésorier Collège National des Sages-Femmes de France
- Aucun lien avec les industriels

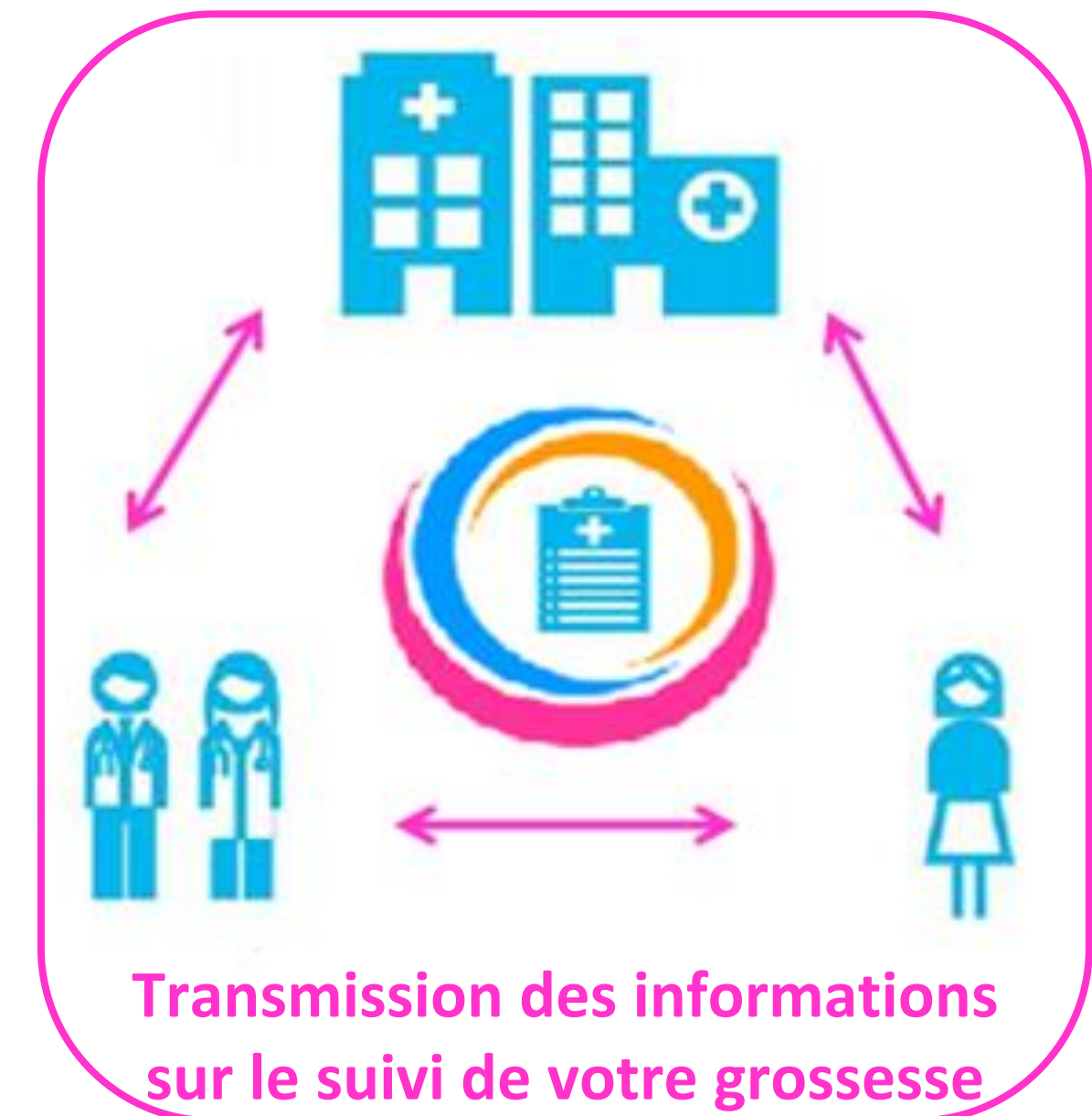
<https://www.transparence.sante.gouv.fr/>

Contexte

PROSPERO

Programme de Recherche sur
l'Optimisation du Suivi des Paturientes
après Evaluation des Risques en
Obstétrique

- ¾ des grossesses suivies en ville
- 99% des naissances en institutions
- Pertes d'informations = pertes de chances
- 2 maternités Hospices Civils de Lyon - France
- Cabinets libéraux / PMI de la région
- Création d'un DMP spécifique grossesse



Méthode

- Essai contrôlé randomisé ouvert (randomisation individuelle)
- 1525 femmes suivies 12/2016 – 07/2018
- Pr Rudigoz / Pr Gaucherand

- 30 entretiens semi-dirigés menés par un sociologue (F. Mougeot)
- Guide d'entretien
- Double codage de 6 entretiens (C. Puill)

Résultats préliminaires

Table 1 – Major themes and subthemes identified from the thematic analysis

Major themes	Subthemes
1. Challenge of implementation	a. Necessary tool?
	b. Requires changing ingrained work habits
2. You can't see the wood for the trees	a. Endless time sink?!
	b. Absence of training
	c. Technical limitations
3. Professional segments	a. Hospital vs. independent practice
	b. 'Cure' vs 'care'
	c. Recognition vs 'menial work'

Défis liés à la nouveauté

« En général, le plus souvent, si je veux être efficace, c'est le **téléphone.** »

(Femme, Sage-Femme libérale, la 50ème)

« La sage-femme d'orientation la voie, fait déjà l'anamnèse, et toute cette anamnèse qu'elle a faite, si elle nous l'envoyait, je n'aurais pas à la refaire, moi. **Ça me ferait gagner un temps fou.** »

(Femme, Sage-Femme libéral, la 50ème)

« Mais, c'est aussi, justement, parce que les structures hospitalières **nous délèguent beaucoup plus** le suivi des grossesses. »

(Femme, Sage-Femme libéral, la 50ème)

Limites, contraintes, résistances

« Nous déjà, les sages-femmes, on prend des consultations d'une demi-heure. Moi, je suis là pour la femme, pour discuter avec elle. (...) Si tout va bien et que c'est rapide, en vingt minutes, ça peut être fait. Et derrière, je vais prendre le temps de [...] communiquer [le rapport de ma consultation à l'hôpital]. **Ça me prend un temps fou... »**

(Femme, Sage-Femme libérale, la 50ème)

« Peut-être qu'il faudrait de la **formation** aussi auprès des professionnels et que peut-être on nous impose de le faire et de **ne pas nous laisser le choix.** »

(Femme, Sage-Femme, activité mixte, la 50ème)

« Sur les consultations d'entretien prénatal précoce **par exemple, ça n'existe pas** à remplir alors que pour le coup, je trouve que dans cet entretien, on dépiste quand même pas mal de risques psychosociaux pour la patiente. »

(Homme, Sage-Femme libérale, la 40ème)

Segments professionnels

« Il y en a beaucoup qui pensent que les vraies sages-femmes sont à l'hôpital, et qu'en libéral, c'est...[...] des sous-sages-femmes. Les **vraies seraient en salle d'accouchement**, la naissance, le côté noble, mettre au monde. Alors qu'il faut préparer avant et il faut assumer derrière. »

(Femme, Sage-Femme libérale, la 50ème)

« On a l'impression qu'on veut collaborer de plus en plus avec la ville, réorienter de plus en plus avec la ville, mais moi, je le ressens plutôt comme une **tendance à vouloir mieux contrôler** de ce qu'il se passe en ville. »

(Homme, Sage-Femme libéral, la 30ème)

« Moi, je ne m'y retrouvais plus [à l'hôpital], parce que ce n'était pas pour ça, ça n'était pas pour taper sur un ordinateur ni pour **passer la serpillière** que j'avais fait sage-femme, et que ça ne me plaisait plus. Donc, j'ai décidé de faire du libéral, où là je suis consacrée uniquement à mes patientes. »

(Femme, Sage-Femme libérale, la 50ème)

Conclusion et perspectives

- Consensus sur l'intérêt du partage d'informations
- Mise en œuvre entravée par :
 - Logiciel imparfait
 - Méfiance entre professionnels
- Réflexion à mener sur :
 - la reconnaissance du **travail collaboratif**
 - la reconnaissance du travail de **prendre soin** des sages-femmes
 - Conception centrée sur les utilisateurs +++



Ministère des Affaires sociales et de la Santé

APPELS A PROJETS

PHRC PRME PHRIP PREPS

INNOVARC

Merci



U.R.P.S. SAGES-FEMMES

Rhône-Alpes - Auvergne



LES
JOURNÉES
SAGES-FEMMES