



**HAL**  
open science

## Explorer la théorie des ancres et les espaces cognitifs dans la cartographie multi-échelle

Maieul Gruget, Guillaume Touya

### ► To cite this version:

Maieul Gruget, Guillaume Touya. Explorer la théorie des ancres et les espaces cognitifs dans la cartographie multi-échelle. 31e Journée de la recherche IGN, Mar 2022, Champs-sur-Marne, France. 2022. ⟨hal-03618382⟩

**HAL Id: hal-03618382**

**<https://hal.science/hal-03618382v1>**

Submitted on 24 Mar 2022

HAL is a multi-disciplinary open access archive for the deposit and dissemination of scientific research documents, whether they are published or not. The documents may come from teaching and research institutions in France or abroad, or from public or private research centers.

L'archive ouverte pluridisciplinaire HAL, est destinée au dépôt et à la diffusion de documents scientifiques de niveau recherche, publiés ou non, émanant des établissements d'enseignement et de recherche français ou étrangers, des laboratoires publics ou privés.



Distributed under a Creative Commons CC BY-NC 4.0 - Attribution - Non-commercial use - International License



**Votre carte mentale pourrait modifier la manière dont vous percevez une cartographie multi-échelle.**  
Vers un zoom cognitif ancré ?

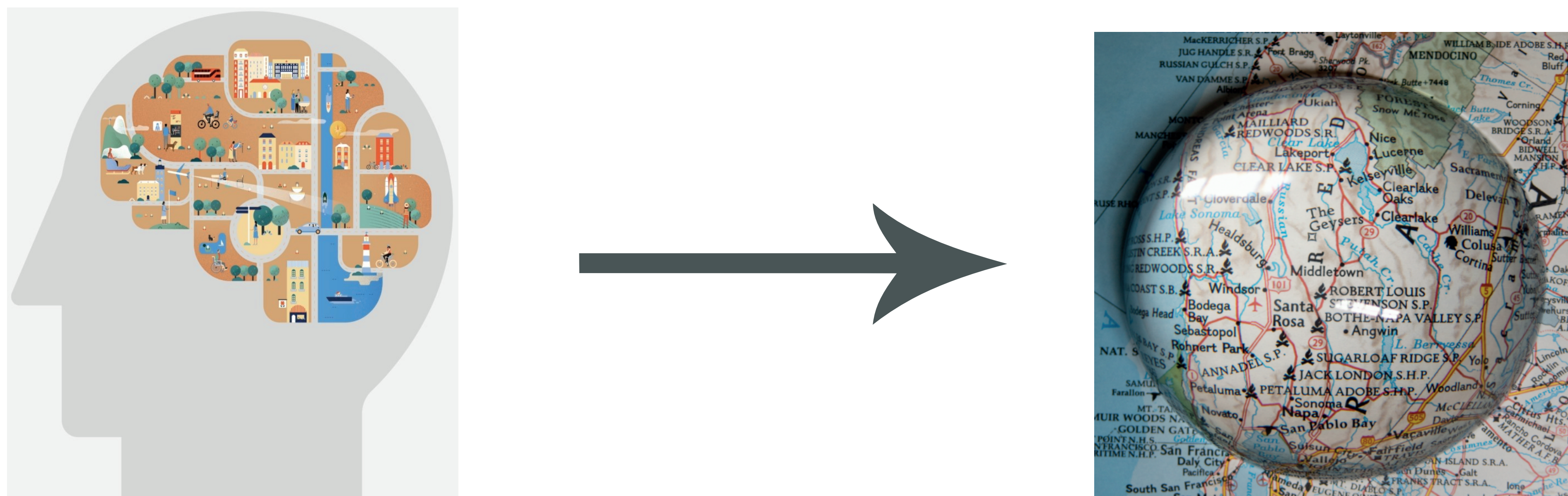


Figure 1 : De la carte mentale à la perception cartographique. Une compréhension nécessaire pour diminuer la désorientation dans la carte?

**Comment fait-on sens d'espaces cartographiques:**

*Différentes manières de percevoir les espaces cartographiques.*

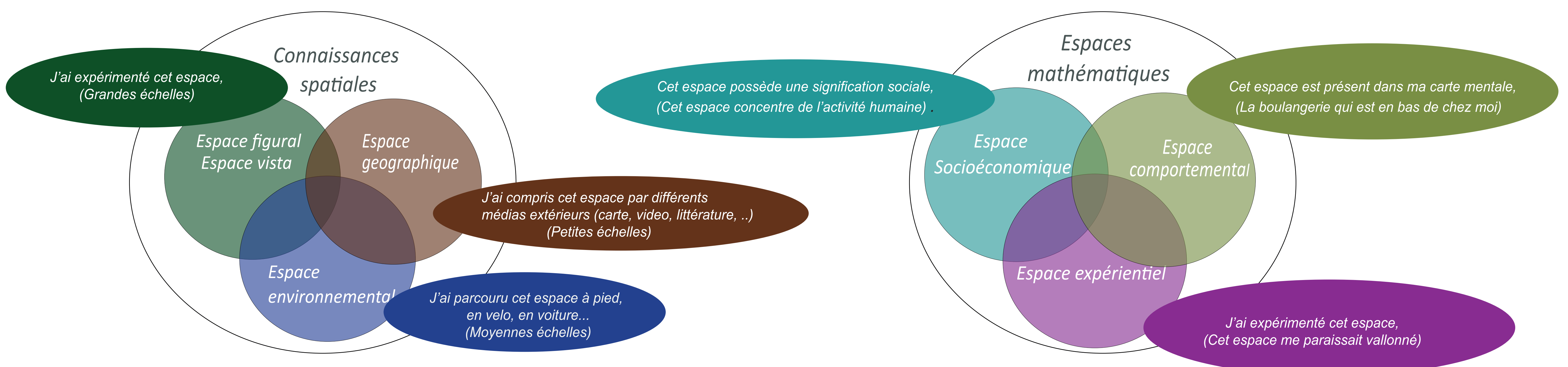


Figure 2 :  
Le schéma de gauche illustre les différentes manières d'acquérir de la connaissance spatiale. (Montello 2003)  
Le schéma de droite évoque la correspondance entre la représentation de l'espace cartographique et ses significations contextuelles. (Couclelis 1992)

**Méthodologie : Approche par superposition de surlignages (numériques) :**

*"Surlignez les parties de la carte que vous penseriez mémoriser en zoomant?"(Enquête en ligne)*

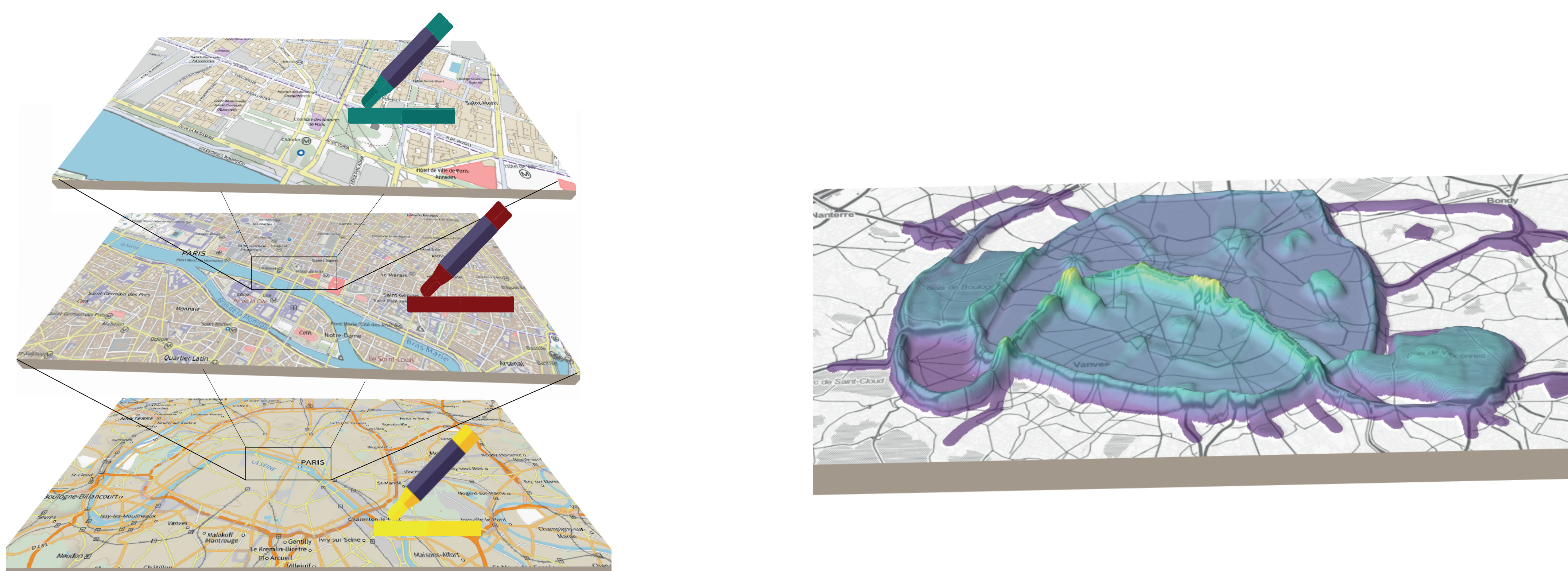


Figure 3 : Représentation schématique de notre enquête et résultats simulés (travaux en cours).  
Dans cette enquête, chaque participant surligne 5 parties de la carte qu'il pense mémoriser en zoomant. Cet exercice est répété à différentes échelles et avec différents styles de cartes (google maps, IGN topo). Ensuite, la somme vectorielle de tous les surlignages est ensuite analysée cartographiquement par superposition de vecteurs en une représentation en relief.

**Références**

1° Guillaume Touya, María-Jesús Lobo, William Mackaness, Ian Muehlenhaus. Please, Help Me! I Am Lost in Zoom.  
30th International Cartographic Conference (ICC 2021) 14–18 December 2021, Florence, Italy, International Cartographic Association, Dec 2021, Florence, Italy.  
2° H. Couclelis, Location, place, region, and space 1992  
3° Project presentation (in French) at Journées de la recherche IGN 2021 : <https://www.youtube.com/watch?v=IzBzWAcceTlau>  
4° Scale and multiple psychologies of space, Daniel R. Montello 2003