



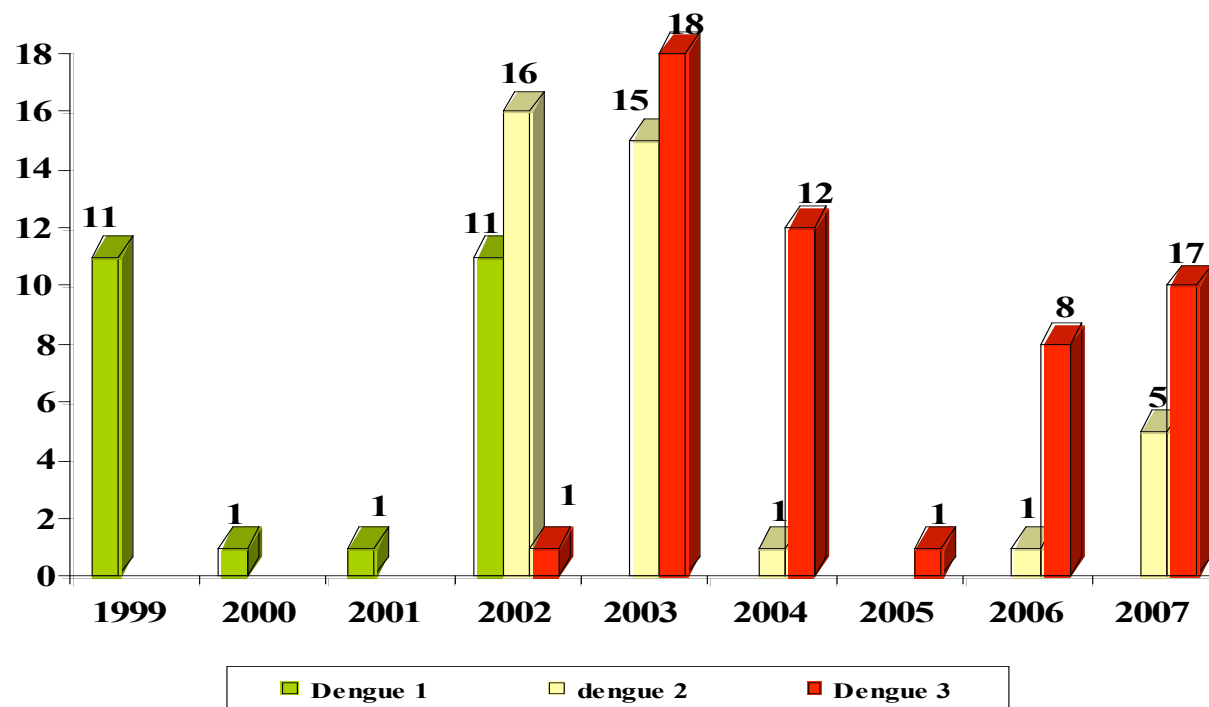
## **El Dengue en Bolivia: la epidemia de 2006-2007 y análisis retrospectivo de los datos virológicos**



Yelin Roca<sup>1</sup>, Jimmy Revollo<sup>1</sup>, Cinthia Ávila<sup>1</sup>, Ana Maria Rocabado<sup>1</sup>, Javier Pachuri<sup>1</sup>, Gilbert Le Goff<sup>2</sup>, Jean-Pierre Hervé<sup>2</sup>

**1 Centro Nacional de Enfermedades Tropicales (CENETROP – Santa Cruz de la Sierra-Bolivia)**  
**2 Instituto de Investigación para el Desarrollo (IRD – UR16 – Francia y Bolivia)**

**Fig. 2 Serotipos de Dengue Aislado en el Departamento de Santa Cruz durante las Epidemias 1999 - 2007**



**Fig. 1 Importancia y Evolución de las Epidemias en Bolivia  
1997-2007**

- **Casos positivos por serología IgM**

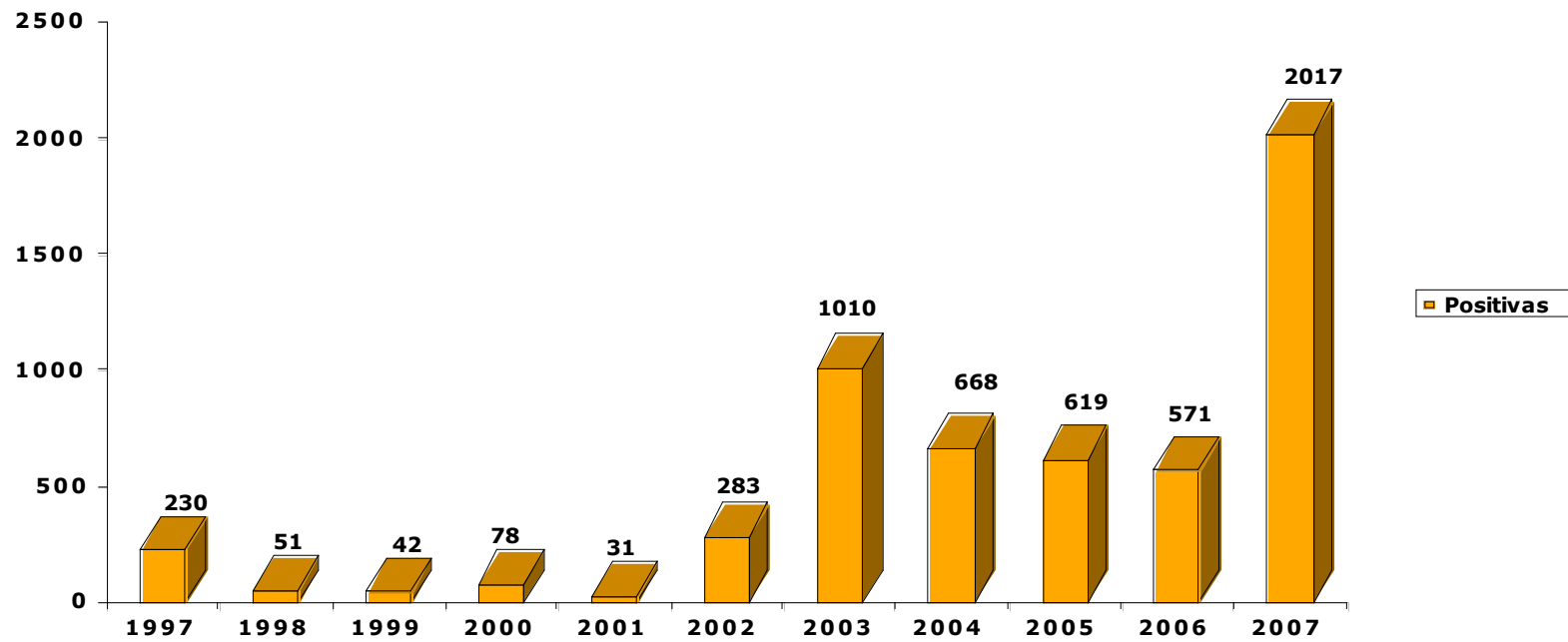
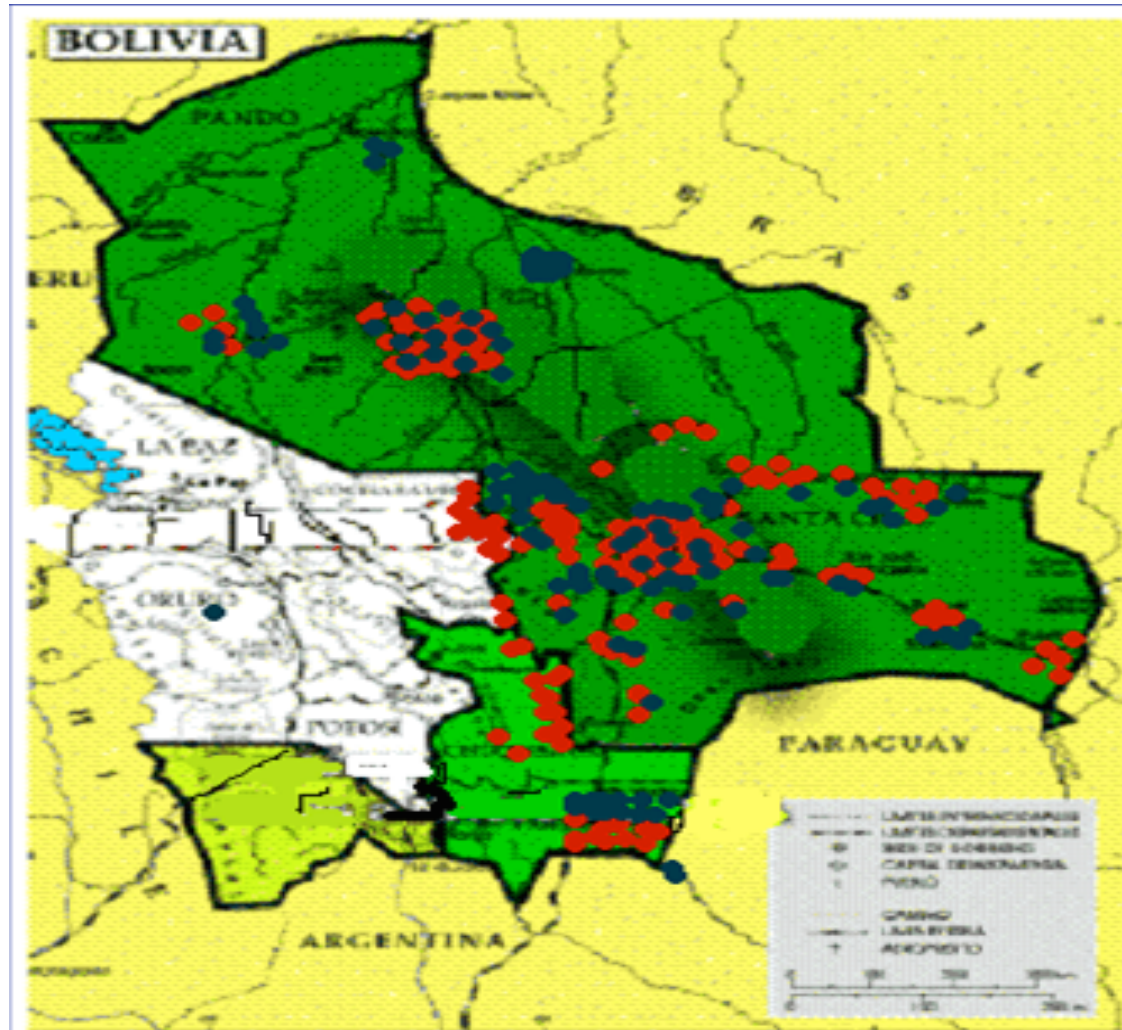
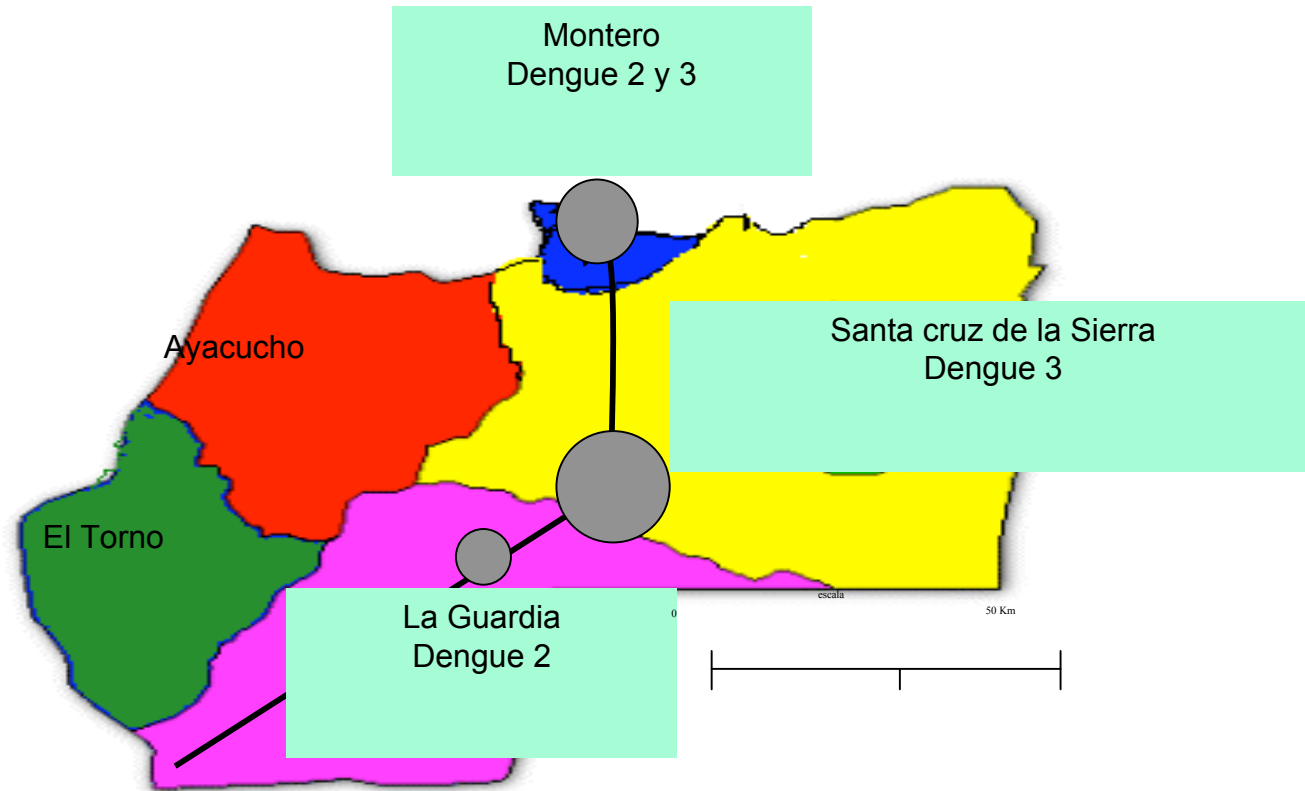


Fig. 3 REPARTICION DE CASOS DE DENGUE EN BOLIVIA



**Fig. 5:** Repartición de los serotipos de Dengue alrededor de Santa Cruz



IB : ind. Breteau

IV : ind. Vivienda

IC : ind. Criadero

Estación seca

Estación de lluvias

Fin estación lluvia

### VEGETATION

- High altitude bunch grass and scattered scrub
- Mountain forest
- Tropical rain forest
- Dry forest and thornbush
- Grassland, savanna, woodland, palm, and riverine forest
- Open scrub woodland
- Marsh
- Salt flats
- High barren or snow covered mountains

